

信頼性の高い半田不要のCOBホルダーにより、照明器具への取り付けを容易にし、熱、電気、光学の面でハイパフォーマンスを実現します。

COB（チップオンボード）ホルダーにより、手間のかかる手作業の半田付けが不要になり、COB取り付け手順が簡単になります。取扱いを減らすことによりCOBの損傷のリスクを最小限にします。

また、このホルダーによりCOBを短時間で照明器具に取り付けることができるため、現場での付け替え作業や既存のアプリケーションのアップグレードが可能になります。COBホルダーは、簡単な取り付け手順と優れた性能により、照明システム全体のコスト削減を実現します。

モレックスはCREE XLamp用に、信頼性が高く、取り付け簡単なホルダーを提供します。

## 特徴・利点

Zhaga Book 3規格に準拠（円形タイプ）	既存のLEDエコシステムによる規格化を進めることで、メーカーの製品を再設計することなくアップグレードが可能
COBの仮保持機能を付加	COBを器具へ取り付けの前に予めホルダーへ仮固定でき、取り付け時間を短縮
光学部品取り付け用フック付き（180810シリーズのみ）	既存のFortimo™型リフレクターにしっかりと固定し、調整や固定しやすい機能を実現
発光源（LES）を囲むベベルにより、フラットな表面を実現	光出力を妨げることなく、リフレクター、レンズ等の周辺光学部品の接続が容易 シンプルかつ洗練された概観を提供
シングルエンド ワイヤートラップ端子（180810シリーズ） ダブルエンド ワイヤートラップ端子（180720、180560シリーズ）	COBを直列または並列で配置する場合の配線自由度を向上しております
堅牢なハウジングやコンプレッションコンタクト	LED照明器具に安定した機械的、電気的および熱的接続を提供 取り付け時間と品質の問題を削減
ネジ式の装着方法でCOBをヒートシンクに固定・密着	シンプルなアタッチメントにより器具メーカーの作業時間を削減
4.1mm低背設計	コンパクトな高さは多くのアプリケーションに適合
リワーク、交換のためのワイヤートラップの解除操作が可能	現場での保守性を向上
反射性が高い白色の耐熱ハウジング	光出力を増進させ、高温環境において機械的安定性を提供

## CREE\* XLamp用 COBホルダー

### 新シリーズ

**180810** CXA2520, CXA2530, CXA2540用 光学部品取り付けフック付き 円形タイプ

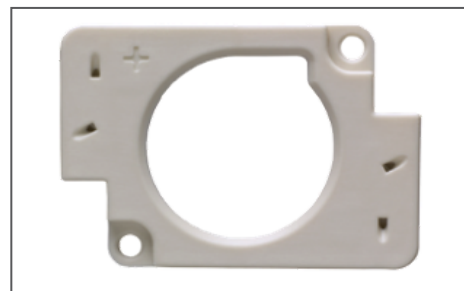
### 既存シリーズ

**180720** CXA2520, CXA2530, CXA2540用 角形タイプ

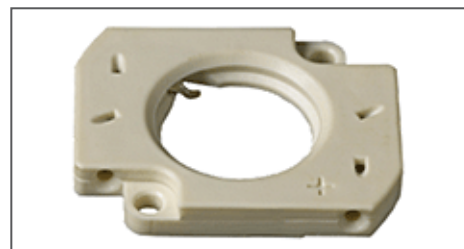
**180560** CXA1507, CXA1512用



CREE XLamp CXA2520, CXA2530, CXA2540用COBホルダー  
(180810シリーズ) 円形タイプ



CREE XLamp CXA2520, CXA2530, CXA2540用COBホルダー  
(180720シリーズ) 角形タイプ



Cree XLamp CXA1507, CXA1512用  
COBホルダー  
(180560シリーズ) 角形タイプ

### 仕様

#### 参照情報

梱包形態：トレイ  
ULファイル番号：E345583  
CSAファイル番号：E345583  
設計単位：ミリメートル  
RoHS：対応  
REACH SVHC：SVHC含有 無し

#### 電気的性能

定格電圧（最大）：600V DC  
定格電流：連続2.5A、最大3.5A  
接触抵抗：最大20mΩ  
耐電圧：300V DC  
絶縁抵抗：最小5000MΩ

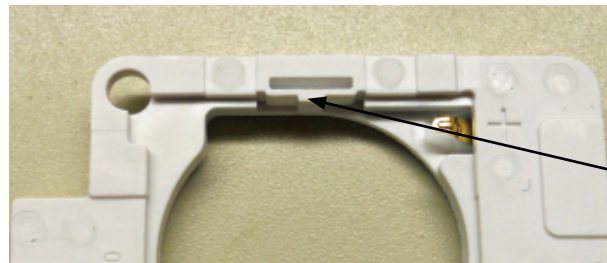
#### 機械的特性

ワイヤー挿入力：最大5N  
ワイヤー抜去力：最大30N  
耐久挿抜回数：5回

#### 材質

ハウジング：  
CXA15/CXA25 -  
白色PBT30%ガラス充填UL94V-0  
コンタクト：  
銅合金（Cu）、  
ニッケル（Ni）および金（Au）  
メッキ仕様：  
接点部 — 金（Au）  
メッキ下地 — ニッケル（Ni）

### その他の製品特徴



仮保持機能は、  
COBをヒートシンクに  
取り付ける前に  
ホルダーへ固定すること  
ができます

## アプリケーション

### 一般照明用途

- ダウンライト
- レール式
- ペンダント
- リニア

### 地域照明

- 道路
- 駐車場
- ウォールパック

**CREE\* XLamp†用  
COBホルダー**



住宅および商業ビルの  
埋込み型ダウンライト

## オーダーインフォメーション

オーダー番号	COB	バージョン	†プレホールドタブ	取り付け	クリアカバー	ワイヤーアタッチ方法
<a href="#">180560-0001</a>	CXA1507 CXA1512	角形	無	(2) M2.5ねじ式	無	取り外し可能な ポークイン式 ワイヤートラップ
<a href="#">180720-0001</a>	CXA2520 CXA2530 CXA2540		対応			
<a href="#">180720-0002</a>		円形				
<a href="#">180810-0001</a>						

†注記：仮保持機能は、どのCOBにも対応可能です。詳細については、弊社担当窓口までお問い合わせください。

\* †CREEおよびXLampは、Cree, Inc.の登録商標です。

[www.molex.com/industry/solidstatelighting.html](http://www.molex.com/industry/solidstatelighting.html)  
[www.japanese.molex.com/industry/solidstatelighting.html](http://www.japanese.molex.com/industry/solidstatelighting.html)

[www.molex.com/link/holdercree.html](http://www.molex.com/link/holdercree.html)  
[www.japanese.molex.com/link/holdercree.html](http://www.japanese.molex.com/link/holdercree.html)