

THIS DRAWING IS UNPUBLISHED  
 VERTRÄULICHE UNVERÖFFENTLICHTE ZEICHNUNG  
 © COPYRIGHT 2016 BY TE CONNECTIVITY

RELEASED FOR PUBLICATION  
 FREI FÜR VERÖFFENTLICHUNG  
 ALL RIGHTS RESERVED.  
 ALLE RECHTE VORBEHALTEN.

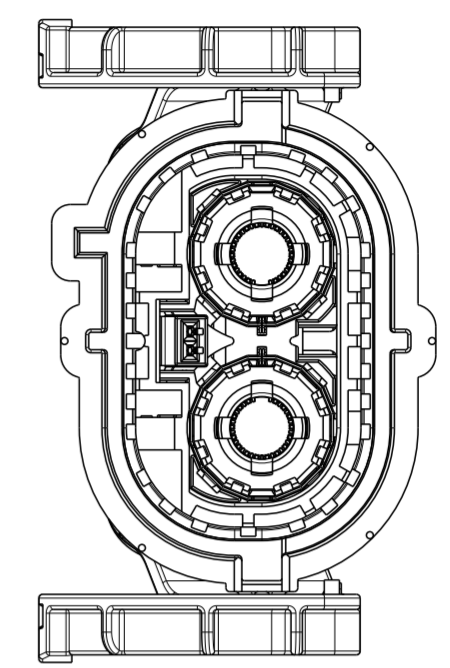
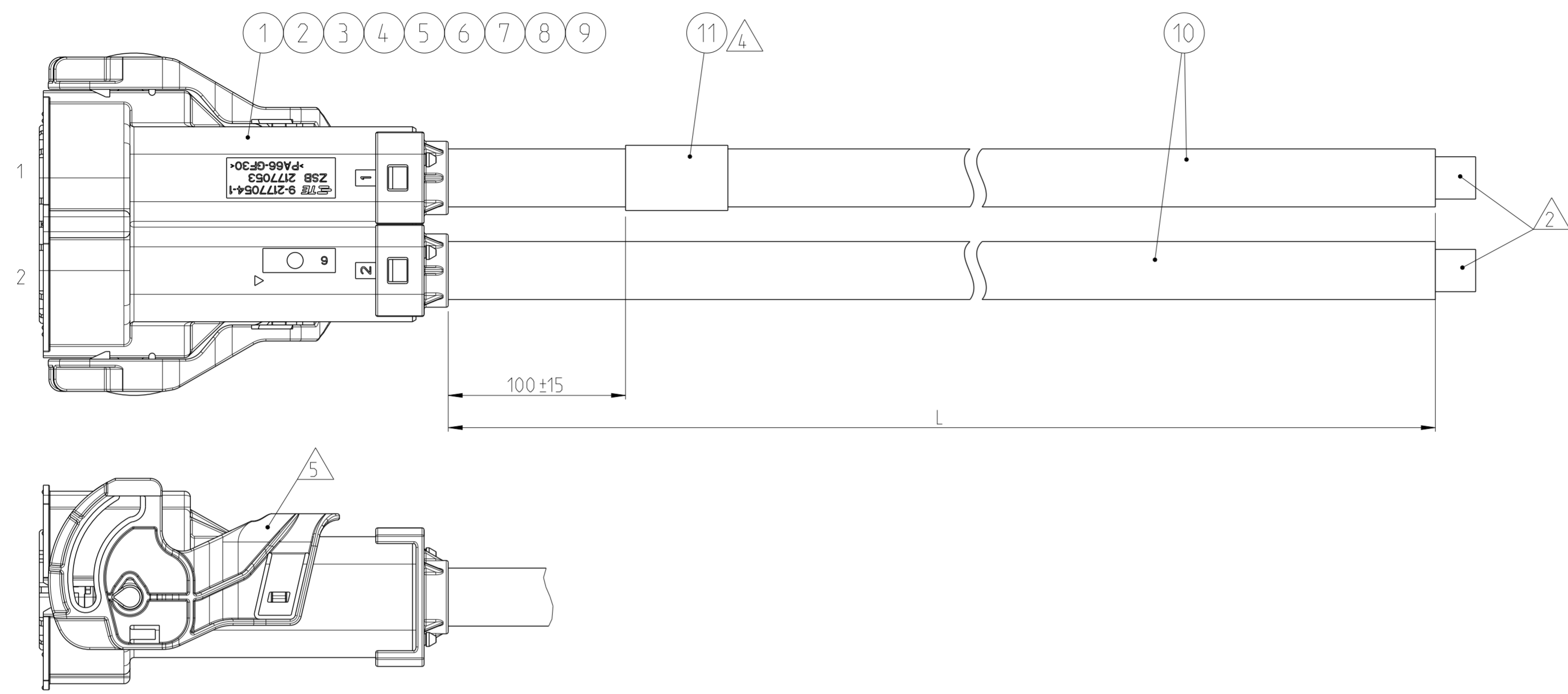
MATED WITH:  
 PASSEND ZU:

THE DRAWING SHOWS THE 2-DIMENSIONAL REFERENCE COMPONENT CONDITION OF THE ASSEMBLY TO IDENTIFY AND SPECIFY THE NECESSARY DIMENSIONS ONLY. THE DELIVERED PARTS MAY DEVIATE FROM THE DRAWING REGARDING THE ORIENTATION AND POSITION OF EACH COMPONENT (e.g. SLACK CABLE), SO FAR THE FUNCTIONALITY IS NOT CONCERNED.

DIE ZEICHNUNG ZEIGT DEN 2-DIMENSIONALEN IDEALZUSTAND DES ZUSAMMENBAUTEILS BEZUEGLICH DER KOMPONENTEN ZUR IDENTIFIKATION UND SPEZIFIKATION DER NOTWENDIGEN DIMENSIONEN. HINSICHTLICH DER ORIENTIERUNG UND DER LAGE DER KOMPONENTEN (Z.B. BIEGESCHLAFTES KABEL) KOENNEN DIE GELIEFERTEN TEILE VON DER ZEICHNUNG ABWEICHEN, SOFERN DIE FUNKTIONALITAET NICHT BEEINTRAECHTIGT IST.

PROJEKT NR.:  
 PRJ-11-000001983

REVISIONS				
ÄNDERUNGEN				
P	LTR	DESCRIPTION	DATE	APVD
F		SUBCOMPONENT CHANGED	18AUG2016	OS JJ
G		SUBCOMPONENT CHANGED	22NOV2016	JM JJ

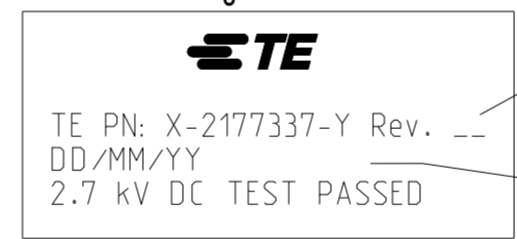


NOTES

- 1 PACKAGING:  
 ASSEMBLIES PACKED IN TE STANDARD BOXES WITH INTERMEDIATE LAYERS OF CORRUGATED PAPER OR PAPER STUFFING (TE SPEC. 107-18032). DAMAGED TO BE AVOIDED.
- 2 ELECTRICAL TEST ACCORDING TE SPECIFICATION 108-18857, CHAPTER 3.3. USE CURRENT REVISION ALWAYS. MIN. 10 mm STRIPPING OF OUTER JACKET AND BRAID FOR ELECTRICAL TEST PURPOSE.
- 3 PRODUCT SPECIFICATION: 108-94297, 108-94255
- 4 MANUFACTURING CODE:  
 TE PART NO., CURRENT REV. LEVEL AND DATE CODE (DD.MM.YY), TO BE PRINTED ON LABEL (ITEM 11). LABEL TO BE APPLIED TO THE CABLE AFTER SUCCESSFUL ELECTRICAL TEST.
- 5 LEVER POSITION: STANDARD VERSION (CIRCLE SIDE), CLOSED ON DELIVERY.



LABEL LEGEND:  
 Label Beschriftung:



CURRENT REV.  
 Aktuelle Rev.

DATE CODE  
 Datum

LENGTH SCHEDULE:  
 Laengentabelle:



TE PART NO.	REV.	LENGTH L/TOL. [mm]
2177337-2	G	500 +30
2177337-4	G	1000 +30
2177337-8	G	2000 +35
1-2177337-2	G	3000 +40
1-2177337-6	G	4000 +50
2-2177337-0	G	5000 +60

BEMERKUNGEN

- 1 VERPACKUNG:  
 ASSEMBLIES IN TE-STANDARDKARTON MIT ZWISCHENLAGEN (WELLPAPPE ODER PAPIERPOLSTERKISSEN) VERPACKT (TE-SPEZ. 107-18032). BESCHAEDIGUNGEN SIND ZU VERMEIDEN.
- 2 ELEKTRISCHE PRUEFUNG NACH TE-SPEZIFIKATION 108-18857, KAPITEL 3.3. JEWEILS AKTUELLE REVISION VERWENDEN. MIN. 10 mm DES AUSSENMANTELS UND GEFLECHTS WERDEN ABISOLIERT UM DEN ELEKTRISCHEN TEST DURCHZUFUEHREN.
- 3 PRODUKTSPEZIFIKATION: 108-94297, 108-94255
- 4 PRODUKTIONS-CODE:  
 TE-PN, AKTUELLER REVISIONSSTAND UND CODIERTES DATUM (TT.MM.JJ), MUESSEN MITTELS ETIKETT (POS. 11) AUF DAS KABEL AUFGEBRACHT WERDEN. DAS AUFKLEBEN DES ETIKETTES ERFOLGTT NACH BESTANDEM ELEKTRISCHEM TEST.
- 5 HEBELSTELLUNG: STANDARD VERSION (KREIS SEITE), BEI LIEFERUNG GESCHLOSSEN.

QTY X-X	PART NO.	DESCRIPTION	ITEM NO.
1	2208934-3	LABEL, HELL, TYP 323, 25.4 x 95.25	11
-	2177223-1	1 POS. POWER CABLE, 35 mm <sup>2</sup>	10
2	9-2177060-2	SHIELDING SLEEVE, 180 DEG	9
2	2177058-1	INSULATION INSERT, 180 DEG	8
2	2177590-1	8MM HV. CONTACT, 35 mm <sup>2</sup>	7
2	9-2141155-2	PROTEC. COVER 8 MM HV, 90 DEG, 35 mm <sup>2</sup>	6
2	9-2141156-2	SINGLE WIRE SEAL, 8 MM HV, 90 DEG, 35 mm <sup>2</sup>	5
2	9-2177090-2	SHIELDING SLEEVE, CAT2-180 DEG, 35 mm <sup>2</sup>	4
2	2177059-1	PROTECTION CAP, 180 DEG	3
2	2177061-1	SHIELD CRIMP FERRULE, 180 DEG	2
1	9-2177053-2	2 POS, 8 MM HV, PLUG HSG, ASSY, SEALED CODE A	1

THIS DRAWING IS A CONTROLLED DOCUMENT.  
 DIMENSIONING AND TOLERANCING PER GPS (ISO STANDARDS)

DIMENSIONS: MASSEINHEITEN: (MM)	TOLERANCES UNLESS OTHERWISE SPECIFIED: ALLGEMEINTOLERANZEN
0 PLC ±	0 PLC ±
1 PLC ±	1 PLC ±
2 PLC ±	2 PLC ±
3 PLC ±	3 PLC ±
4 PLC ±	4 PLC ±
ANGLES/WINKEL ±	ANGLES/WINKEL ±
FINISH/OBERFLAECHE/FARBE	FINISH/OBERFLAECHE/FARBE

DWN M. Zelch 11JUL2011	TE Connectivity	NAME 2 POS, HV, 180, 35 SQMM, COD A, CAB ASSY
CHK T. Dirion 11JUL2011		SIZE A2
APVD M. Folk 13JUL2011		CAGE CODE 00779
PRODUCT SPEC PRODUKTSPEZ. see note 3	DRAWING NO ZEICHNUNGS-NR. G-2177337	RESTRICTED TO NUR FÜR -
APPLICATION SPEC VERARBEITUNGSSPEZ. -	SCALE MASSSTAB 1:1	SHEET BLATT 1 OF VON 1
WEIGHT GEWICHT -	CUSTOMER DRAWING /KUNDENZEICHNUNG	REV G