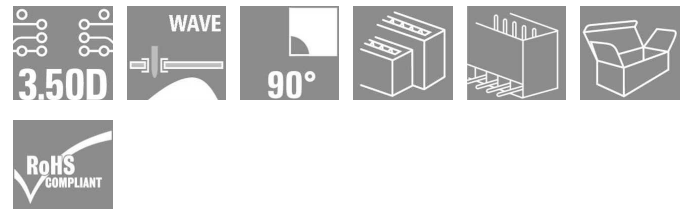


## OMNIMATE 信号 - B2L/S2L 3.50 - 双排系列 S2L 3.50/18/90G 3.5SN OR BX

**Weidmüller Interface GmbH & Co. KG**  
Klingenbergstraße 16  
D-32758 Detmold  
Germany  
Fon: +49 5231 14-0  
Fax: +49 5231 14-292083  
www.weidmuller.com



双层弯针插座有标准闭口型或螺钉法兰型（根据要求可提供侧面开口的插座）。焊针长度为 3.5 毫米，适合于波峰焊，提供盒装。可以螺钉连接在线路板上。该插座提供标记和编码空间。

- 80 V (IEC) / 150 V (UL)
- 9 A (IEC) / 8 A (UL)

### 订货数据

类型	S2L 3.50/18/90G 3.5SN OR BX
订货号	<a href="#">1727890000</a>
版本	PCB 接插件, 插座, 侧面封闭, 焊连接, 3.50 mm, 回路数: 18, 90°, 焊针长度 (l): 3.5 mm, 镀锡, 橙色, 盒装
GTIN (EAN)	4032248039395
最小包装数	20 个
产品数据	IEC: 250 V / 10 A UL: 150 V / 10 A
包装	盒装

## OMNIMATE 信号 - B2L/S2L 3.50 - 双排系列 S2L 3.50/18/90G 3.5SN OR BX

**Weidmüller Interface GmbH & Co. KG**  
Klingenbergstraße 16  
D-32758 Detmold  
Germany  
Fon: +49 5231 14-0  
Fax: +49 5231 14-292083  
www.weidmueller.com

### 技术数据

#### 尺寸及重量

净重 5.55 g

#### 额定数据 (DIN IEC)

额定电流 最小回路数 (环境温度=20°C)	10 A	额定电流 最大回路数 (环境温度=20°C)	10 A
额定电流 最小回路数 (环境温度=40°C)	9 A	额定电流 最大回路数 (环境温度=40°C)	8.5 A
额定电压值 (过电压等级III/污染等级3)	80 V	额定冲击电压 (过压等级III/污染等级3)	2.5 kV
额定电压值 (过电压等级III/污染等级2)	125 V	额定冲击电压 (过压等级III/污染等级2)	2.5 kV
额定电压值 (过电压等级II/污染等级2)	250 V	额定冲击电压 (过压等级 II/污染等级2)	2.5 kV
瞬时耐电流	3 x 1s 77 A		

#### 额定数据 (CSA)

机构		额定电压 (使用组 B)	150 V
额定电流 (使用组 B)	5 A		

#### 额定数据 (UL 1059)

机构		额定电压 (使用组 B)	150 V
额定电流 (使用组 B)	10 A	额定电压 (使用组 C)	50 V
额定电流 (使用组 C)	10 A		

#### 系统特征值

产品系列	OMNIMATE 信号 - B2L/S2L 3.50 - 双排系列	安装在印刷线路板上	焊连接
出线方向	90°	间距 mm (P)	3.5 mm
间距 inch (P)	0.138 inch	回路数	18
焊针长度 (l)	3.5 mm	焊针尺寸	d = 1.0 mm, 八角形
可编码	是	每回路的焊脚数目	1
焊孔直径 (D)	1.3 mm	焊孔直径公差 (D)	+ 0.1 mm
L1 (mm)	28 mm	L1 (inch)	1.102 inch
防触电保护 (按照DIN VDE 0470)	IP 10	防触电保护 (按照DIN VDE57106)	手指安全保护

#### 材料数据

绝缘材料	PBT	颜色	橙色
绝缘材料组	IIIa	阻燃等级符合 UL 94	V-0
CTI	≥ 200	触点材料	Cu-Leg
插针镀层	镀锡	最低操作温度	-50 °C
最高操作温度	100 °C	最小安装温度	-30 °C
最大安装温度范围	100 °C	最大储存相对湿度	80 %

#### 分类

UNSPSC	30-10-18-21	eClass 5.1	27-26-07-01
eClass 6.2	27-26-07-04	eClass 7.1	27-44-04-02

编制日期 2014年5月21日 上午10时30分22秒

目录日期 10.03.2014 / 保留技术修改权利。

**OMNIMATE 信号 - B2L/S2L 3.50 - 双排系列  
S2L 3.50/18/90G 3.5SN OR BX**

**Weidmüller Interface GmbH & Co. KG**  
Klingenbergstraße 16  
D-32758 Detmold  
Germany  
Fon: +49 5231 14-0  
Fax: +49 5231 14-292083  
www.weidmueller.com

**技术数据****说明**

- 提示
- Additional colours on request
  - Gold-plated contact surfaces on request
  - Spacing between rows: see hole layout
  - Rated current related to rated cross-section & min. No. of poles.
  - P on drawing = pitch
  - Rated data refer only to the component itself. Clearance and creepage distances to other components are to be designed in accordance with the relevant application standards.

**认证**

认证



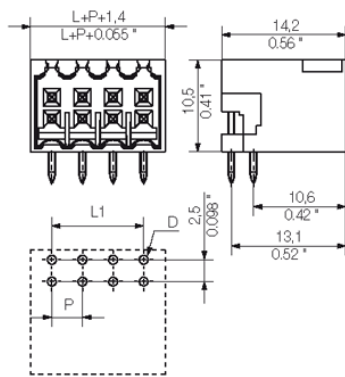
ROHS

一致

**下载**CAD Library (P-CAD Format - ASCII) [S2L-SMT.zip](#)CAD Library (P-CAD Format - Standard) [S2L-SMT.zip](#)[3D 模型](#)

**OMNIMATE 信号 - B2L/S2L 3.50 - 双排系列**  
**S2L 3.50/18/90G 3.5SN OR BX**

**Weidmüller Interface GmbH & Co. KG**  
 Klingenbergstraße 16  
 D-32758 Detmold  
 Germany  
 Fon: +49 5231 14-0  
 Fax: +49 5231 14-292083  
 www.weidmueller.com



## OMNIMATE 信号 - B2L/S2L 3.50 - 双排系列 S2L 3.50/18/90G 3.5SN OR BX

**Weidmüller Interface GmbH & Co. KG**  
 Klingenbergstraße 16  
 D-32758 Detmold  
 Germany  
 Fon: +49 5231 14-0  
 Fax: +49 5231 14-292083  
 www.weidmueller.com

### 配套的接插件 (受限插拔)

#### B2L 3.50LH QV SN



带内置横联插头，带清晰打印，在以最大的线缆横截面积连接满载流能力时，可以为电势提供不间断传输。该横联件垂直位于各排回路之间。弹片式导线联接，平直进线，间距为 3.5mm。提供法兰和释放杆。纸箱包装。

- 0.20 - 1.0mm<sup>2</sup> (IEC) / 28 - 18 AWG (UL)
- 80 V (IEC) / 150 V (UL)
- 10 A (IEC) / 10 A (UL)

#### 订货数据

类型	订货号	版本	GTIN (EAN)	最小包装数	产品数据	包装
B2L 3.50/18/180LHQV9 SN BK BX	<a href="#">1944810000</a>	PCB 接插件, 插头, 3.50 mm, 4032248619740 20 个 回路数: 18, 180°, 弹片联接, 最大压接面积: 1 mm <sup>2</sup> , 盒装			IEC: 200 V / 10.6 A / 0.2 - 1 mm <sup>2</sup> UL: 150 V / 7 A / AWG 28 - AWG 18	盒 装

#### B2L 3.50F QV SN



带内置横联插头，带清晰打印，在以最大的线缆横截面积连接满载流能力时，可以为电势提供不间断传输。该横联件垂直位于各排回路之间。弹片式导线联接，平直进线，间距为 3.5mm。提供法兰和释放杆。纸箱包装。

- 0.20 - 1.0mm<sup>2</sup> (IEC) / 28 - 18 AWG (UL)
- 80 V (IEC) / 150 V (UL)
- 10 A (IEC) / 10 A (UL)

#### 订货数据

类型	订货号	版本	GTIN (EAN)	最小包装数	产品数据	包装
B2L 3.50/18/180FQV9 SN BK BX	<a href="#">1944730000</a>	PCB 接插件, 插头, 3.50 mm, 4032248619665 20 个 回路数: 18, 180°, 弹片联接, 最大压接面积: 1 mm <sup>2</sup> , 盒装			IEC: 200 V / 10.6 A / 0.2 - 1 mm <sup>2</sup> UL: 150 V / 7 A / AWG 28 - AWG 18	盒 装

## OMNIMATE 信号 - B2L/S2L 3.50 - 双排系列 S2L 3.50/18/90G 3.5SN OR BX

**Weidmüller Interface GmbH & Co. KG**  
 Klingenbergstraße 16  
 D-32758 Detmold  
 Germany  
 Fon: +49 5231 14-0  
 Fax: +49 5231 14-292083  
 www.weidmueller.com

### 配套的接插件 (受限插拔)

#### B2L 3.50LH



弹片联接插头可以实现快速接线。这些插头可以拼接，因此具有高联接密度。释放杆即使是在受限空间也能隔开联接。该插头提供标记和编码空间。

- 0.20 - 1.0mm<sup>2</sup> (IEC) / 28 - 18 AWG (UL)
- 80 V (IEC) / 150 V (UL)
- 10 A (IEC) / 10 A (UL)

#### 订货数据

类型	订货号	版本	GTIN (EAN)	最小包装数	产品数据	包装
B2L 3.50/18/180LH SN BK BX	<a href="#">1748550000</a>	PCB 接插件, 插头, 3.50 mm, 4032248038268 20 个 回路数: 18, 180°, 弹片联接, 最大压接面积: 1 mm <sup>2</sup> , 盒装			IEC: 250 V / 10.3 A / 0.2 - 1 mm <sup>2</sup> UL: 300 V / 10 A / AWG 28 - AWG 16 装	盒
B2L 3.50/18/180LH SN OR BX	<a href="#">1748390000</a>	PCB 接插件, 插头, 3.50 mm, 4032248038169 20 个 回路数: 18, 180°, 弹片联接, 最大压接面积: 1 mm <sup>2</sup> , 盒装			IEC: 250 V / 10.3 A / 0.2 - 1 mm <sup>2</sup> UL: 300 V / 10 A / AWG 28 - AWG 16 装	盒

#### B2L 3.50F



#### 重新定义联接密度：信号联接的未来标准

在最小空间实现最大联接密度 - 对于 1mm<sup>2</sup> 的标准传感器电缆，双排 B2L 可以升高标杆，并在较小空间实现多功能。

效果：提供适用于 1.75 间距标准工业导线的联接方案 - 比 2.5 间距的同类方案小 30%，比 3.5 间距的方案坚固 140%

新尺寸：提供两倍联接密度，间距为 3.5 mm

经验证的联接技术：魏德米勒免维护弹片联接

联接数据/性能：

- 0.20 - 1.0 mm<sup>2</sup> (IEC) / 28 - 18 AWG (UL)
- 80 V / 10 A (IEC) 150 V / 10 A (UL)
- 回路数：4 到 36

主要应用优点：

高效 - 在印刷线路板上实现最高联接密度

适用于工业 - 最小最坚固

工艺优化 - 自动装配和回流焊，快速联接

用户友好 - 配有专利保护的释放杆，可以轻松释放多条回路

面向应用：不管尺寸是否紧凑，都可轻松标记和编码

微型化不仅仅是在小空间实现多功能：

每次减少尺寸，占地面积都会降低，最终用户的成本也会降低。

魏德米勒满足了工程设计和工业自动化领域的需求。

#### 订货数据

类型	订货号	版本	GTIN (EAN)	最小包装数	产品数据	包装
B2L 3.50/18/180F SN BK BX	<a href="#">1748230000</a>	PCB 接插件, 插头, 3.50 mm, 4032248038060 20 个 回路数: 18, 180°, 弹片联接, 最大压接面积: 1 mm <sup>2</sup> , 盒装			IEC: 250 V / 10.3 A / 0.2 - 1 mm <sup>2</sup> UL: 300 V / 10 A / AWG 28 - AWG 16 装	盒

**OMNIMATE 信号 - B2L/S2L 3.50 - 双排系列  
S2L 3.50/18/90G 3.5SN OR BX**

**Weidmüller Interface GmbH & Co. KG**  
Klingenbergstraße 16  
D-32758 Detmold  
Germany  
Fon: +49 5231 14-0  
Fax: +49 5231 14-292083  
www.weidmueller.com

**配套的接插件 (受限插拔)**

B2L	<a href="#">1748070000</a>	PCB 接插件, 插头, 3.50 mm, 4032248037971 20 个	IEC: 250 V / 10.3 A / 0.2 - 1 mm <sup>2</sup> 盒
3.50/18/180F		回路数: 18, 180°, 弹片联接,	UL: 300 V / 10 A / AWG 28 - AWG 16 装
SN OR BX		最大压接面积: 1 mm <sup>2</sup> , 盒装	

## OMNIMATE 信号 - B2L/S2L 3.50 - 双排系列 S2L 3.50/18/90G 3.5SN OR BX

**Weidmüller Interface GmbH & Co. KG**  
 Klingenbergstraße 16  
 D-32758 Detmold  
 Germany  
 Fon: +49 5231 14-0  
 Fax: +49 5231 14-292083  
 www.weidmueller.com

### 配套的接插件 (完全可插拔)

#### B2L 3.50 QV SN



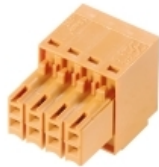
带内置横联插头，带清晰打印，在以最大的线缆横截面积连接满载流能力时，可以为电势提供不间断传输。该横联件垂直位于各排回路之间。弹片式导线联接，平直进线，间距为 3.5mm。提供法兰和释放杆。纸箱包装。

- 0.20 - 1.0mm<sup>2</sup> (IEC) / 28 - 18 AWG (UL)
- 80 V (IEC) / 150 V (UL)
- 10 A (IEC) / 10 A (UL)

#### 订货数据

类型	订货号	版本	GTIN (EAN)	最小包装数	产品数据	包装
B2L 3.50/18/180QV9 SN BK BX	<a href="#">1944650000</a>	PCB 接插件, 插头, 3.50 mm, 4032248619580 20 个 回路数: 18, 180°, 弹片联接, 最大压接面积: 1 mm <sup>2</sup> , 盒装			IEC: 200 V / 10.6 A / 0.2 - 1 mm <sup>2</sup> UL: 150 V / 7 A / AWG 28 - AWG 18	盒装

#### B2L 3.50



#### 重新定义联接密度：信号联接的未来标准

在最小空间实现最大联接密度 - 对于 1mm<sup>2</sup> 的标准传感器电缆，双排 B2L 可以升高标杆，并在较小空间实现多功能。

效果：提供适用于 1.75 间距标准工业导线的联接方案 - 比 2.5 间距的同类方案小 30%，比 3.5 间距的方案坚固 140%

新尺寸：提供两倍联接密度，间距为 3.5 mm

经验证的联接技术：魏德米勒免维护弹片联接

联接数据/性能：

- 0.20 - 1.0 mm<sup>2</sup> (IEC) / 28 - 18 AWG (UL)
- 80 V / 10 A (IEC) 150 V / 10 A (UL)
- 回路数：4 到 36

主要应用优点：

高效 - 在印刷电路板上实现最高联接密度

适用于工业 - 最小最坚固

工艺优化 - 自动装配和回流焊，快速联接

用户友好 - 配有专利保护的释放杆，可以轻松释放多条回路

面向应用：不管尺寸是否紧凑，都可轻松标记和编码

微型化不仅仅是在小空间实现多功能：

每次减少尺寸，占地面积都会降低，最终用户的成本也会降低。

魏德米勒满足了工程设计和工业自动化领域的需求。

#### 订货数据

类型	订货号	版本	GTIN (EAN)	最小包装数	产品数据	包装
B2L 3.50/18/180 SN OR BX PRT	<a href="#">1847550000</a>	PCB 接插件, 插头, 3.50 mm, 4032248366583 20 个 回路数: 18, 180°, 弹片联接, 最大压接面积: 1 mm <sup>2</sup> , 盒装			IEC: 200 V / 10.3 A / 0.2 - 1 mm <sup>2</sup> UL: 300 V / 10 A / AWG 28 - AWG 16	盒装
B2L 3.50/18/180 SN OR BX PRT	<a href="#">1029890000</a>	PCB 接插件, 插头, 3.50 mm, 4032248759026 20 个 回路数: 18, 180°, 弹片联接, 最大压接面积: 1 mm <sup>2</sup> , 盒装			IEC: 200 V / 10.3 A / 0.2 - 1 mm <sup>2</sup> UL: 300 V / 10 A / AWG 28 - AWG 16	盒装

**OMNIMATE 信号 - B2L/S2L 3.50 - 双排系列**  
**S2L 3.50/18/90G 3.5SN OR BX**

**Weidmüller Interface GmbH & Co. KG**  
 Klingenbergstraße 16  
 D-32758 Detmold  
 Germany  
 Fon: +49 5231 14-0  
 Fax: +49 5231 14-292083  
 www.weidmueller.com

配套的接插件 (完全可插拔)

B2L 3.50/18/180 SN BK BX	<a href="#">1727700000</a>	PCB 接插件, 插头, 3.50 mm, 4032248037896 20 个 回路数: 18, 180°, 弹片联接, 最大压接面积: 1 mm², 盒装	IEC: 200 V / 10.3 A / 0.2 - 1 mm² 盒 UL: 300 V / 10 A / AWG 28 - AWG 16 装
B2L 3.50/18/180 SN OR BX	<a href="#">1727620000</a>	PCB 接插件, 插头, 3.50 mm, 4032248037803 20 个 回路数: 18, 180°, 弹片联接, 最大压接面积: 1 mm², 盒装	IEC: 200 V / 10.3 A / 0.2 - 1 mm² 盒 UL: 300 V / 10 A / AWG 28 - AWG 16 装

