

ProcessMeter 787/789

Echteffektiv

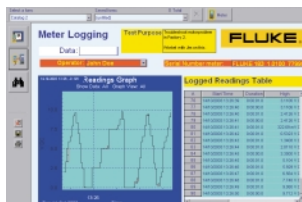
Multimeter und Stromschleifenkalibrator in Einem



Die Fluke ProcessMeter der Serie 780 vereinen die beiden wichtigsten Messgeräte, die von Technikern bei der Wartung von Prozessanlagen benötigt werden: Echteffektiv-Multimeter und leistungsfähigen Stromschleifenkalibrator in einem robusten, handlichen Messgerät. Das ProcessMeter™ Fluke 789 ist neu im Lieferprogramm. Durch seine 24-V-Schleifenstromversorgung verringert es die Notwendigkeit, Transmitter beim Kalibrieren vor Ort mit externer Hilfsenergie zu versorgen.

Sicherheit

Alle Eingänge sind gemäß EN61010-1 Kategorie III 1000 V geschützt. CSA-, UL- und TÜV-Zulassung.



Die Infrarot-Schnittstelle des Fluke 789 ermöglicht die Übertragung der Daten zu einem PC mit optionaler PC-Software FlukeView® Software zur weiteren Analyse und grafischen Darstellung.

Leistungsmerkmale

	787	789
Digitalmultimeter und Stromschleifenkalibrator in Einem	●	●
Hochwertiges Echteffektiv-Digitalmultimeter (1000 V, 440 mA)	●	●
Stromschleifenkalibrator mit mA-Geber- und Simulationsfunktion	●	●
24-V-Schleifenstromversorgung	●	●
Betriebsarten Min/Max/Mittelwert/Hold/Relativwert	●	●
Diodentest und Durchgangssummer	●	●
Manuelle Stufenfunktion (100 %, 25 %, grob, fein) sowie automatische Stufen- und Rampenfunktion	●	●
Gleichzeitige Anzeige des Messwertes in mA und % des Messbereichs	●	●
Von außen zugängliche Batterie / Sicherungen	●/-	●/●
Kalibriermodus für Hart®-Instrumente mit Schleifenstromversorgung und zugeschaltetem 250-Ohm-Widerstand		●
0%- und 100%-Knöpfe, um für schnelle Prüfungen des Anfangs- und Endwertes des Messbereichs zwischen 4 und 20 mA (Geben) hin- und herzuschalten ("Span Check")		●

Spezifikationen

	787	789
Spannungsmessung		
Messbereich	0-1000 V AC oder DC	0-1000 V AC oder DC
Auflösung	0,1 mV bis 1,0 V	0,1 mV bis 1,0 V
Ungenauigkeit	0,1 % v. Messwert + 1 Digit (V DC)	0,1 % v. Messwert + 1 Digit (V DC)
Strommessung		
Messbereich	0 - 1 A 0 - 30 mA	0 - 1 A 0 - 30 mA
Auflösung	1 mA 0,001 mA	1 mA 0,001 mA
Ungenauigkeit	0,2 % + 2 Digits 0,05 % + 2 Digits	0,2 % + 2 Digits 0,05 % + 2 Digits
Strom geben		
Messbereich	0 - 20 mA oder 4 - 20 mA (max. 24 mA)	0 - 20 mA oder 4 - 20 mA (max. 24 mA)
Ungenauigkeit	0,05 % vom Messbereich	0,05 % vom Messbereich
Weitere technische Daten		
Max. Bürde	500 Ω	1200 Ω
Schleifenstromversorgung	nicht verfügbar	24 V
Widerstandsmessung	Bis 40 MΩ, 0,2 % + 1 Digit	Bis 40 MΩ, 0,2 % + 1 Digit
Frequenzmessung	Bis 19,999 kHz, 0,005 % + 1 Digit	Bis 19,999 kHz, 0,005 % + 1 Digit
Durchgang	Signalton für Widerstand < 100 Ω	Signalton für Widerstand < 100 Ω
Span Check	Nein	Ja
Batterie-Nutzungsdauer	50 Stunden typisch 12 Stunden Geben: 12 mA	140 Stunden typisch 12 Stunden Geben: 12 mA
Abmessungen (HxBxT)	187 mm x 87 mm x 32 mm	203 mm x 100 mm x 50 mm
Gewicht	369 g	600 g
Gewährleistung	3 Jahre	3 Jahre

Zubehör und Bestellinformationen

Lieferumfang

787: C81Y Multimeter-Holster (Gelb), TL75 Hard Point Messleitungssatz plus AC72 Krokodilklemmen, eine 9V-Batterie, Bedienungs-Handbücher
 789: TL71 Messleitungssatz plus AC72 Krokodilklemmen, vier 9V Alkali-Batterien Typ AA, Bedienungs-Handbuch und Kurzanleitung

Bestellinformationen

ProcessMeter Fluke 787
 ProcessMeter Fluke 789
 VVF-SC2 FlukeView Forms Software mit Schnittstellenkabel (P/N 1590638)