

RoHS対応

PAT

自動挿入機用

表面実装用カラーチェック端子〔HK-5シリーズ〕

- チップマウンターにかけられるカラーチェック端子です。
- 色は、カラーコードと同じ10色あります。
- サイズは2.5×3.0。
- 推奨ランド径はベタ(□) 1.25×2.5以上にされた方が強度は増します。
- エンボステープに収納されています。
- 使用温度範囲……-40~+150℃
- 材質
ピン部……リン青銅0.2t
樹脂部(斜線部)……フッ素(UL94V-0)色(10色)
- 処理……HK-5-G……ニッケル下地金メッキ
HK-5-S……ニッケル下地スズメッキ

●御注文方法

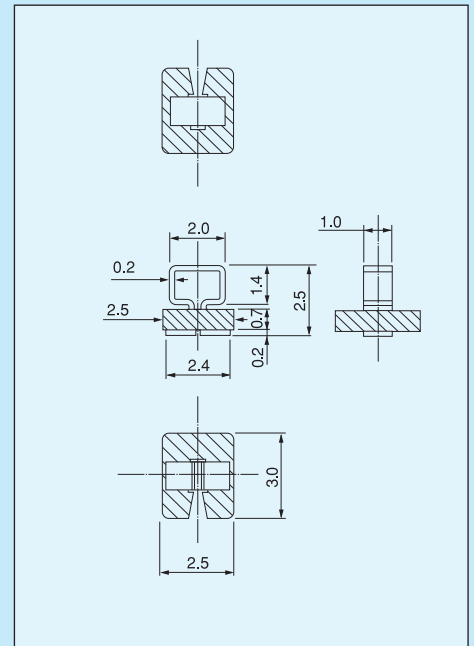
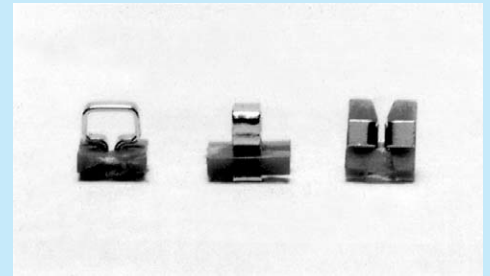
HK-5-G 赤



色指定して下さい。

色(10色)

黒、茶、赤、橙、黄、緑、青、紫、灰、白

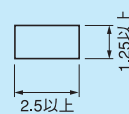


■品番

品番	梱包状態
HK-5-G□	リール(1リール1000本入)
HK-5-S□	リール(1リール1000本入)
HK-5-G-B□	バラ(1パック1000本入)
HK-5-S-B□	バラ(1パック1000本入)

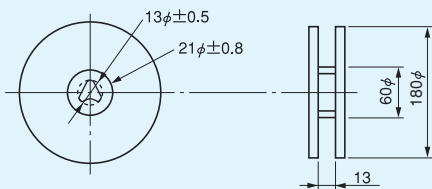
※□に色を入れて下さい。

■推奨ランド径

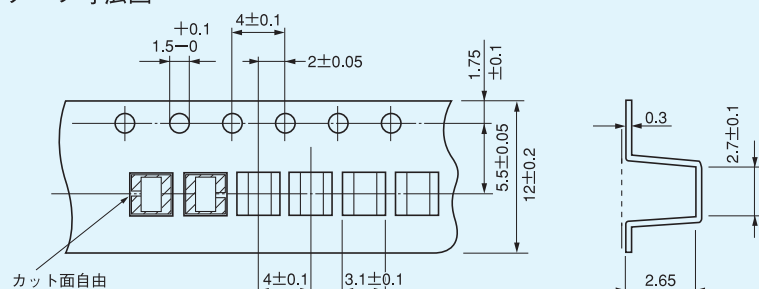


HK-5-G□ } テーピング仕様
HK-5-S□ }

リール寸法図



テープ寸法図



表面実装用