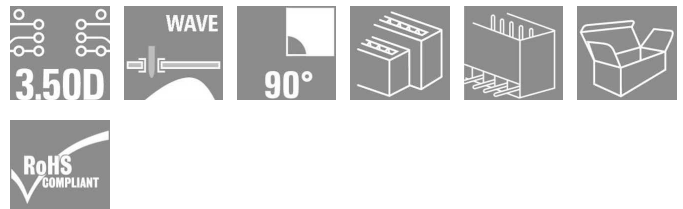


OMNIMATE 信号 - B2L/S2L 3.50 - 双排系列 S2L 3.50/24/90G 3.5SN OR BX

Weidmüller Interface GmbH & Co. KG
Klingenbergstraße 16
D-32758 Detmold
Germany
Fon: +49 5231 14-0
Fax: +49 5231 14-292083
www.weidmuller.com



双层弯针插座有标准闭口型或螺钉法兰型（根据要求可提供侧面开口的插座）。焊针长度为 3.5 毫米，适合于波峰焊，提供盒装。可以螺钉连接在线路板上。该插座提供标记和编码空间。

- 80 V (IEC) / 150 V (UL)
- 9 A (IEC) / 8 A (UL)

订货数据

类型	S2L 3.50/24/90G 3.5SN OR BX
订货号	1727920000
版本	PCB 接插件, 插座, 侧面封闭, 焊连接, 3.50 mm, 回路数: 24, 90°, 焊针长度 (l): 3.5 mm, 镀锡, 橙色, 盒装
GTIN (EAN)	4032248039418
最小包装数	20 个
产品数据	IEC: 250 V / 10 A UL: 150 V / 10 A
包装	盒装

OMNIMATE 信号 - B2L/S2L 3.50 - 双排系列 S2L 3.50/24/90G 3.5SN OR BX

Weidmüller Interface GmbH & Co. KG
Klingenbergstraße 16
D-32758 Detmold
Germany
Fon: +49 5231 14-0
Fax: +49 5231 14-292083
www.weidmueller.com

技术数据

尺寸及重量

净重 7.1 g

额定数据 (DIN IEC)

额定电流 最小回路数 (环境温度=20°C)	10 A	额定电流 最大回路数 (环境温度=20°C)	10 A
额定电流 最小回路数 (环境温度=40°C)	9 A	额定电流 最大回路数 (环境温度=40°C)	8.5 A
额定电压值 (过电压等级III/污染等级3)	80 V	额定冲击电压 (过压等级III/污染等级3)	2.5 kV
额定电压值 (过电压等级III/污染等级2)	125 V	额定冲击电压 (过压等级III/污染等级2)	2.5 kV
额定电压值 (过电压等级II/污染等级2)	250 V	额定冲击电压 (过压等级 II/污染等级2)	2.5 kV
瞬时耐电流	3 x 1s 77 A		

额定数据 (CSA)

机构		额定电压 (使用组 B)	150 V
额定电流 (使用组 B)	5 A		

额定数据 (UL 1059)

机构		额定电压 (使用组 B)	150 V
额定电流 (使用组 B)	10 A	额定电压 (使用组 C)	50 V
额定电流 (使用组 C)	10 A		

系统特征值

产品系列	OMNIMATE 信号 - B2L/ S2L 3.50 - 双排系列	安装在印刷线路板上	焊连接
出线方向	90°	间距 mm (P)	3.5 mm
间距 inch (P)	0.138 inch	回路数	24
焊针长度 (l)	3.5 mm	焊针尺寸	d = 1.0 mm, 八角形
可编码	是	每回路的焊脚数目	1
焊孔直径 (D)	1.3 mm	焊孔直径公差 (D)	+ 0.1 mm
L1 (mm)	38.5 mm	L1 (inch)	1.516 inch
防触电保护 (按照DIN VDE 0470)	IP 10	防触电保护 (按照DIN VDE57106)	手指安全保护

材料数据

绝缘材料	PBT	颜色	橙色
绝缘材料组	IIIa	阻燃等级符合 UL 94	V-0
CTI	≥ 200	触点材料	Cu-Leg
插针镀层	镀锡	最低操作温度	-50 °C
最高操作温度	100 °C	最小安装温度	-30 °C
最大安装温度范围	100 °C	最大储存相对湿度	80 %

分类

UNSPSC	30-10-18-21	eClass 5.1	27-26-07-01
eClass 6.2	27-26-07-04	eClass 7.1	27-44-04-02

编制日期 2014年5月21日 上午10时29分32秒

目录日期 10.03.2014 / 保留技术修改权利。

**OMNIMATE 信号 - B2L/S2L 3.50 - 双排系列
S2L 3.50/24/90G 3.5SN OR BX**

Weidmüller Interface GmbH & Co. KG
Klingenbergstraße 16
D-32758 Detmold
Germany
Fon: +49 5231 14-0
Fax: +49 5231 14-292083
www.weidmueller.com

技术数据**说明**

- 提示
- Additional colours on request
 - Gold-plated contact surfaces on request
 - Spacing between rows: see hole layout
 - Rated current related to rated cross-section & min. No. of poles.
 - P on drawing = pitch
 - Rated data refer only to the component itself. Clearance and creepage distances to other components are to be designed in accordance with the relevant application standards.

认证

认证



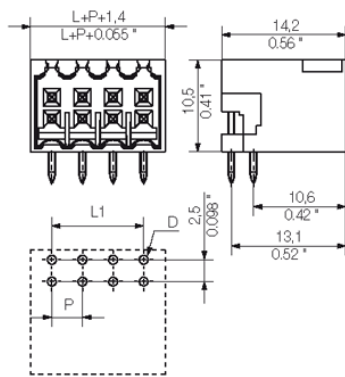
ROHS

一致

下载CAD Library (P-CAD Format - ASCII) [S2L-SMT.zip](#)CAD Library (P-CAD Format - Standard) [S2L-SMT.zip](#)[3D 模型](#)

OMNIMATE 信号 - B2L/S2L 3.50 - 双排系列
S2L 3.50/24/90G 3.5SN OR BX

Weidmüller Interface GmbH & Co. KG
 Klingenbergstraße 16
 D-32758 Detmold
 Germany
 Fon: +49 5231 14-0
 Fax: +49 5231 14-292083
 www.weidmueller.com



OMNIMATE 信号 - B2L/S2L 3.50 - 双排系列 S2L 3.50/24/90G 3.5SN OR BX

Weidmüller Interface GmbH & Co. KG
Klingenbergstraße 16
D-32758 Detmold
Germany
Fon: +49 5231 14-0
Fax: +49 5231 14-292083
www.weidmueller.com

配套的接插件 (受限插拔)

B2L 3.50LH



弹片联接插头可以实现快速接线。这些插头可以拼接，因此具有高联接密度。释放杆即使是在受限空间也能隔开联接。该插头提供标记和编码空间。

- 0.20 - 1.0mm² (IEC) / 28 - 18 AWG (UL)
- 80 V (IEC) / 150 V (UL)
- 10 A (IEC) / 10 A (UL)

订货数据

类型	订货号	版本	GTIN (EAN)	最小包装数	产品数据	包装
B2L 3.50/24/180LH SN BK BX	1748580000	PCB 接插件, 插头, 3.50 mm, 4032248038299 20 个 回路数: 24, 180°, 弹片联接, 最大压接面积: 1 mm ² , 盒装			IEC: 250 V / 10.3 A / 0.2 - 1 mm ² UL: 300 V / 10 A / AWG 28 - AWG 16 装	盒
B2L 3.50/24/180LH SN OR BX	1748420000	PCB 接插件, 插头, 3.50 mm, 4032248038190 20 个 回路数: 24, 180°, 弹片联接, 最大压接面积: 1 mm ² , 盒装			IEC: 250 V / 10.3 A / 0.2 - 1 mm ² UL: 300 V / 10 A / AWG 28 - AWG 16 装	盒

B2L 3.50F



重新定义联接密度：信号联接的未来标准

在最小空间实现最大联接密度 - 对于 1mm² 的标准传感器电缆，双排 B2L 可以升高标杆，并在较小空间实现多功能。

效果：提供适用于 1.75 间距标准工业导线的联接方案 - 比 2.5 间距的同类方案小 30%，比 3.5 间距的方案坚固 140%

新尺寸：提供两倍联接密度，间距为 3.5 mm

经验证的联接技术：魏德米勒免维护弹片联接

联接数据/性能：

- 0.20 - 1.0 mm² (IEC) / 28 - 18 AWG (UL)
- 80 V / 10 A (IEC) 150 V / 10 A (UL)
- 回路数：4 到 36

主要应用优点：

高效 - 在印刷线路板上实现最高联接密度

适用于工业 - 最小最坚固

工艺优化 - 自动装配和回流焊，快速联接

用户友好 - 配有专利保护的释放杆，可以轻松释放多条回路

面向应用：不管尺寸是否紧凑，都可轻松标记和编码

微型化不仅仅是在小空间实现多功能：

每次减少尺寸，占地面积都会降低，最终用户的成本也会降低。

魏德米勒满足了工程设计和工业自动化领域的需求。

订货数据

类型	订货号	版本	GTIN (EAN)	最小包装数	产品数据	包装
B2L 3.50/24/180F SN BK BX	1748260000	PCB 接插件, 插头, 3.50 mm, 4032248038091 20 个 回路数: 24, 180°, 弹片联接, 最大压接面积: 1 mm ² , 盒装			IEC: 250 V / 10.3 A / 0.2 - 1 mm ² UL: 300 V / 10 A / AWG 28 - AWG 16 装	盒

**OMNIMATE 信号 - B2L/S2L 3.50 - 双排系列
S2L 3.50/24/90G 3.5SN OR BX**

Weidmüller Interface GmbH & Co. KG
Klingenbergstraße 16
D-32758 Detmold
Germany
Fon: +49 5231 14-0
Fax: +49 5231 14-292083
www.weidmueller.com

配套的接插件 (受限插拔)

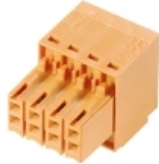
B2L 3.50/24/180F SN OR BX	174810000	PCB 接插件, 插头, 3.50 mm, 4032248037995 20 个 回路数: 24, 180°, 弹片联接, 最大压接面积: 1 mm ² , 盒装	IEC: 250 V / 10.3 A / 0.2 - 1 mm ² 盒 UL: 300 V / 10 A / AWG 28 - AWG 16 装
---------------------------------	---------------------------	--	---

OMNIMATE 信号 - B2L/S2L 3.50 - 双排系列 S2L 3.50/24/90G 3.5SN OR BX

Weidmüller Interface GmbH & Co. KG
Klingenbergstraße 16
D-32758 Detmold
Germany
Fon: +49 5231 14-0
Fax: +49 5231 14-292083
www.weidmuller.com

配套的接插件 (完全可插拔)

B2L 3.50



重新定义联接密度：信号联接的未来标准

在最小空间实现最大联接密度 - 对于 1mm² 的标准传感器电缆，双排 B2L 可以升高标杆，并在较小空间实现多功能。

效果：提供适用于 1.75 间距标准工业导线的联接方案 - 比 2.5 间距的同类方案小 30%，比 3.5 间距的方案坚固 140%

新尺寸：提供两倍联接密度，间距为 3.5 mm
经验证的联接技术：魏德米勒免维护弹片联接

- 联接数据/性能：
- 0.20 - 1.0 mm² (IEC) / 28 - 18 AWG (UL)
 - 80 V / 10 A (IEC) 150 V / 10 A (UL)
 - 回路数：4 到 36

主要应用优点：

高效 - 在印刷电路板上实现最高联接密度

适用于工业 - 最小最坚固

工艺优化 - 自动装配和回流焊，快速联接

用户友好 - 配有专利保护的释放杆，可以轻松释放多条回路

面向应用：不管尺寸是否紧凑，都可轻松标记和编码

微型化不仅仅是在小空间实现多功能：

每次减少尺寸，占地面积都会降低，最终用户的成本也会降低。

魏德米勒满足了工程设计和工业自动化领域的需求。

订货数据

类型	订货号	版本	GTIN (EAN)	最小包装数	产品数据	包装
B2L 3.50/24/180 SN BK BX	1747940000	PCB 接插件, 插头, 3.50 mm, 4032248037926 20 个 回路数: 24, 180°, 弹片联接, 最大压接面积: 1 mm ² , 盒装			IEC: 200 V / 10.3 A / 0.2 - 1 mm ² UL: 300 V / 10 A / AWG 28 - AWG 16 装	盒
B2L 3.50/24/180 SN OR BX	1747860000	PCB 接插件, 插头, 3.50 mm, 4032248037827 20 个 回路数: 24, 180°, 弹片联接, 最大压接面积: 1 mm ² , 盒装			IEC: 200 V / 10.3 A / 0.2 - 1 mm ² UL: 300 V / 10 A / AWG 28 - AWG 16 装	盒
B2L 3.50/24/180 SN OR BX PRT	1879840000	PCB 接插件, 插头, 3.50 mm, 4032248476947 20 个 回路数: 24, 180°, 弹片联接, 最大压接面积: 1 mm ² , 盒装			IEC: 200 V / 10.3 A / 0.2 - 1 mm ² UL: 300 V / 10 A / AWG 28 - AWG 16 装	盒
B2L 3.50/24/180 SN DKG BX PRT	1783350000	PCB 接插件, 插头, 3.50 mm, 4032248182435 20 个 回路数: 24, 180°, 弹片联接, 最大压接面积: 1 mm ² , 盒装			IEC: 200 V / 10.3 A / 0.2 - 1 mm ² UL: 300 V / 10 A / AWG 28 - AWG 16 装	盒
B2L 3.50/24/180 SN DKG BX PRT	1934940000	PCB 接插件, 插头, 3.50 mm, 4032248592685 20 个 回路数: 24, 180°, 弹片联接, 最大压接面积: 1 mm ² , 盒装			IEC: 200 V / 10.3 A / 0.2 - 1 mm ² UL: 300 V / 10 A / AWG 28 - AWG 16 装	盒
B2L 3.50/24/180 SN BK BX PRT	1141910000	PCB 接插件, 插头, 3.50 mm, 4032248924837 20 个 回路数: 24, 180°, 弹片联接, 最大压接面积: 1 mm ² , 盒装			IEC: 200 V / 10.3 A / 0.2 - 1 mm ² UL: 300 V / 10 A / AWG 28 - AWG 16 装	盒

