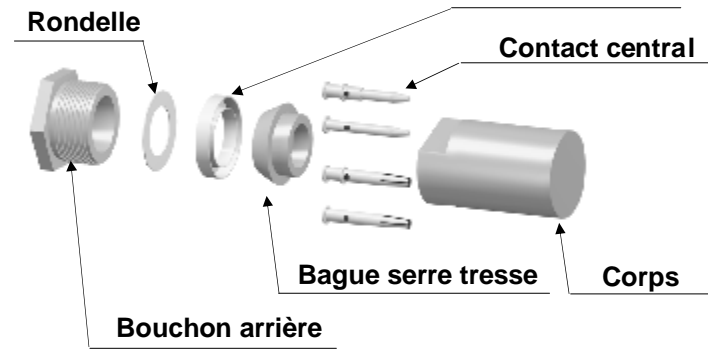
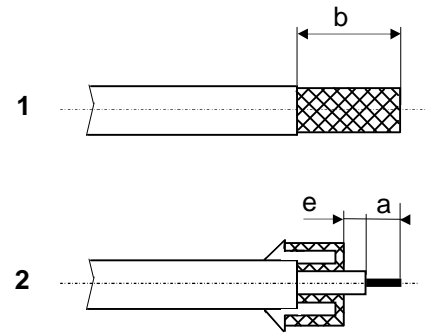


Clamp 02 : Joint à lèvres

COMPOSANTS



COTES DE DENUDAGE DU CÂBLE



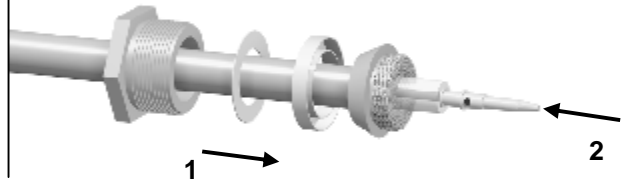
1

Dénuder la gaine du câble suivant les côtes du dessin 1.



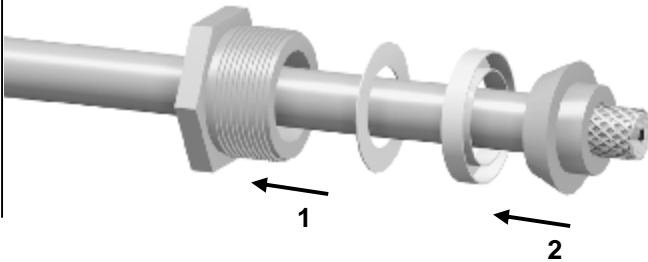
4

Monter l'ensemble dans le bouchon arrière.
Monter le contact sur l'âme du câble.



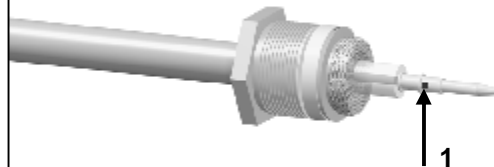
2

Monter le bouchon arrière, la rondelle et le joint à lèvres sur le câble.
Monter la bague serre tresse.



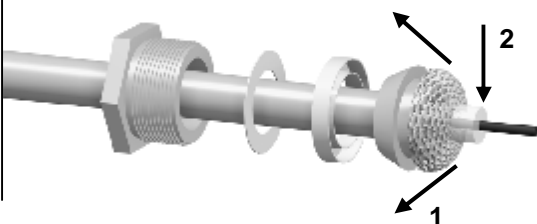
5

Souder le contact sur l'âme du câble.



3

Rabattre et couper l'excédent de tresse.
Dénuder le diélectrique suivant les côtes du dessin 2.



6

Visser l'ensemble dans le corps du connecteur avec une clé plate.
Couple de serrage recommandé (voir fiche technique du connecteur).

