

AUXILIARY SWITCH, 1 NC CONTACT,  
1 NO CONTACT,  
CONNECTION AUXILIARY CIRCUIT: SCREW TERMINAL,

### 综合技术数据：

产品品牌名称		SIRIUS
产品名称		紧凑型馈线单元辅助开关
防护等级 IP		IP20
相对空气湿度		
• 在运行阶段	%	10 ... 90
环境温度		
• 在运输期间	°C	-55 ... +80
• 在储存期间	°C	-55 ... +80
• 运行期间	°C	-20 ... +60
电器设备标示		
• 按照DIN EN 61346-2的		K
• 按照DIN 40719扩展的按照IEC 204-2 / 按照IEC 750		K

### 辅助电路：

常闭触点数目		
• 用于辅助触点		1
常开触点数目		
• 用于辅助触点		1

### 装入/固定/外廓尺寸：

宽度	mm	45
高度	mm	32
深度	mm	25

### 接口/接线端子：

绝缘层剥除长度	mm	10
电气连接结构形式		
• 用于辅助和控制电流电路		螺栓连接
螺栓连接的结构形式		
• 用于辅助触点		M6
拧紧转矩 / 用于辅助触点		
• 在螺栓连接时	N·m	0.8 ... 1.2

<b>可连接的导线截面类型 / 用于辅助触点</b> <ul style="list-style-type: none"> <li>• 单芯线的</li> <li>• 细芯线的 <ul style="list-style-type: none"> <li>• 带有电缆末端加工</li> </ul> </li> </ul>	最大2x (1 ... 4mm <sup>2</sup> )  2x (0.5 ... 1.5 mm <sup>2</sup> ), 2x (0.75 ... 2.5 mm <sup>2</sup> )
<b>可连接的导线截面类型 / 在AWG导线时</b> <ul style="list-style-type: none"> <li>• 用于辅助触点</li> </ul>	2x (20 ... 16), 2x (18 ... 14), 1x 12

### 正树/批准：

#### 资格证明

IEC / EN 60947-6-2

#### General Product Approval

#### EMC

#### Functional Safety / Safety of Machinery



CCC



CSA



GOST



C-TICK



VDE

#### Shipping Approval



BUREAU  
VERITAS



DNV



PRS



RINA

#### other

[Declaration of  
Conformity](#)

[other](#)

[Environmental  
Confirmations](#)

### 更多相关信息：

Information- and Downloadcenter (产品目录，产品介绍册，...)

<http://www.siemens.com/industrial-controls/catalogs>

Industry Mall (网上订购系统)

<http://www.siemens.com/industrial-controls/mall>

Cax 在线发生器

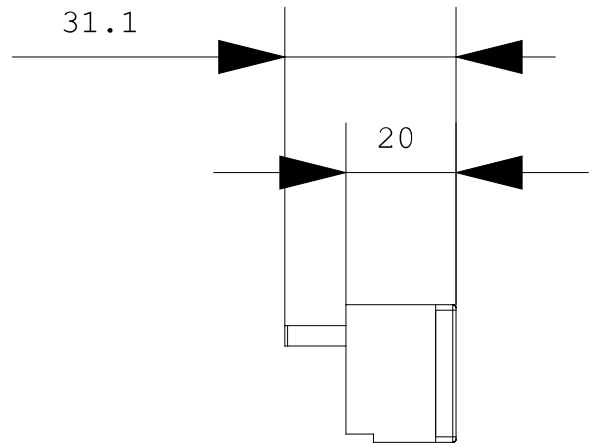
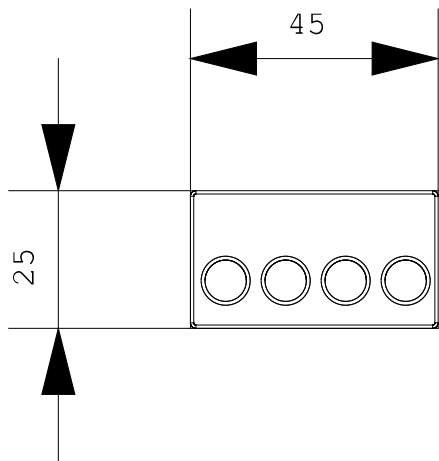
<http://www.siemens.com/cax>

Service&Support (用户手册，操作说明书，认证证书，特性曲线，常见问题,...)

<http://support.automation.siemens.com/CN/view/zh/3RA6913-1A/all>

图片数据库 (产品照片，2D比例图，3D模型，设备电路图，...)

[http://www.automation.siemens.com/bilddb/cax\\_en.aspx?mfb=3RA6913-1A](http://www.automation.siemens.com/bilddb/cax_en.aspx?mfb=3RA6913-1A)



最后一次变更：

2013-7-1