



SI130-P40

产品系列一览

SICK
Sensor Intelligence.



图片可能存在偏差



订购信息

类型	订货号
SI130-P40	6011090

其他设备规格和配件 → www.sick.com/

详细技术参数

产品特点

尺寸(宽 x 高 x 深)	13 mm x 69 mm
外壳形状 (光束出口)	方形
光源	LED

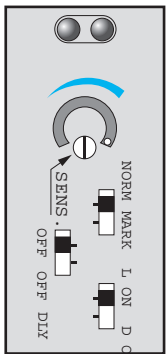
机械/电子参数

供电电压	10 V DC ... 30 V DC
残余纹波	≤ 10 %
电流消耗	≤ 35 mA ¹⁾
开关量输出	PNP
开关类型	明/暗切换
响应时间	≤ 0.5 ms ²⁾
连接类型	插头, M8, 4 针
外壳材料	塑料, ABS, 塑料, PMMA
材料、光学元件	塑料, PMMA
外壳防护等级	IP50
运行环境温度	-25 °C ... +55 °C
存储环境温度	-40 °C ... +70 °C

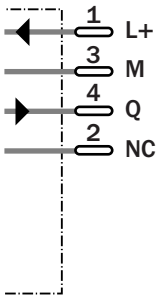
¹⁾ 无负荷.

²⁾ 信号传输时间 (电阻负载时) .

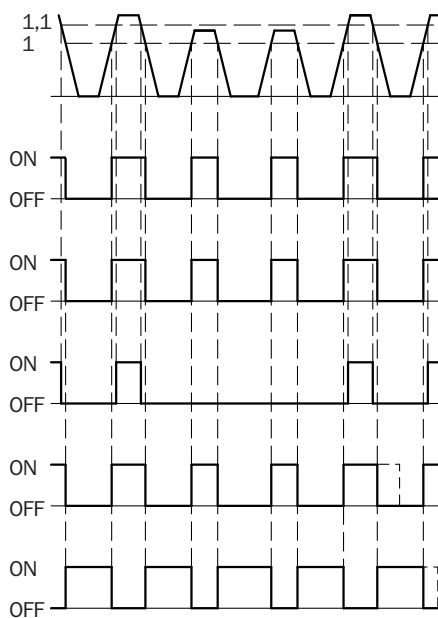
设置选项



接线图



工作原理



SICK 概览

SICK 是工业用智能传感器和传感技术解决方案的主要制造商之一。独特的产品和服务范围为安全有效地控制流程创造最优的基础,防止发生人身事故并且避免环境污染。

我们在诸多领域拥有丰富的经验,熟知其流程和要求。这样我们就可以用智能传感器为客户提供其所需。在欧洲、亚洲和北美洲的应用中心,我们会根据客户的需求测试并优化系统解决方案。SICK 是值得您信赖的供应商和研发合作伙伴。

全面的服务更加完善我们的订单:SICK 全方位服务在机器整个寿命周期中提供帮助并保证安全性和生产率。

这对我们来说就是“传感智能”。

与您全球通行:

联系人以及其它分公司所在地 - www.sick.com