



认证标志

GB16917.1
IEC 61009-1

iDPNa Vigi+ 电子式剩余电流动作保护断路器可实现对终端配电线路的综合保护。它可同时切断相线与中性线，但中性线不提供保护功能。它可实现：

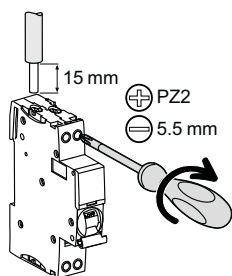
- 短路保护
- 过载保护
- 隔离功能
- 对间接接触提供人身保护
- 对直接接触提供补充人身保护
- 对电气设备的绝缘故障提供保护
- 上进下出或下进上出接线方式

● 快速闭合功能

产品号

iDPNa Vigi+		AC	宽度 (9mm的倍数)	
1P+N	C 曲线	30 mA	2	
	额定剩余电流	A9D91606		
	额定电流	6 A		
		10 A		A9D91610
		16 A		A9D91616
		20 A		A9D91620
		25 A		A9D91625
	32 A	A9D91632		
额定电压 (Ue)		230 V AC		
工作频率		50 Hz		





接线

螺丝尺寸	额定扭矩	极限扭矩	国家标准 额定扭矩	接线 硬线
上端 M4.2	2.5 Nm	3 Nm	1.8 Nm	16 mm ² 及以下导线
下端 M4	2 Nm	3 Nm	1.2 Nm	10 mm ² 及以下导线

注意事项:

- 任何情况下, 安装产品时须先切断电源。
- 下进线安装时, 须先接中性线, 再接相线。

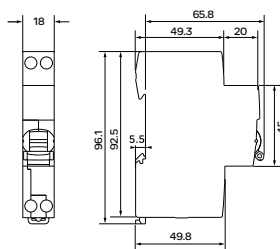
技术参数

主要特性		
GB16917.1 / IEC 61009-1		
额定剩余动作电流		30 mA
基准整定温度		30 °C
脱扣特性		C型, 瞬时脱扣范围(5~10)I _n
分断能力(I _{cn})		4,500 A
其它参数		
防护等级	断路器本体	IP20
	置于配电箱内	IP40
寿命(O-C)	电气寿命	10,000 次
	机械寿命	20,000 次
额定绝缘电压(U _i)		400 V
额定冲击耐受电压(U _{imp})		4 kV
使用环境温度		-25 °C~+55 °C
存储温度		-30 °C~+70 °C
不脱扣浪涌电流(8/20μs)		250 A
限流等级		3
绝缘等级		2
抗湿热性		2类(温度55 °C时, 相对湿度95%)

重量(g)

剩余电流动作保护断路器	
类型	iDPNa Vigi+
1P+N	136

尺寸





认证标志

GB16917.1
IEC 61009-1

iDPNN Vigi+电子式剩余电流动作保护断路器可实现对终端配电线路的综合保护。它可同时切断相线与中性线，但中性线不提供保护功能。它可实现：

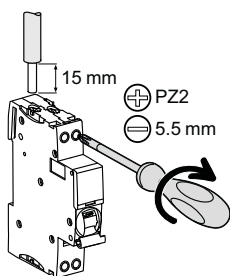
- 短路保护
- 过载保护
- 隔离功能
- 对间接接触提供人身保护
- 对直接接触提供补充人身保护
- 对电气设备的绝缘故障提供保护
- 上进下出或下进上出接线方式

- 快速闭合功能

产品号

iDPNN Vigi+		AC	宽度 (9mm的倍数)	
1P+N C曲线	额定剩余电流	30 mA	2	
	额定电流	6 A		A9D95606
		10 A		A9D95610
		16 A		A9D95616
		20 A		A9D95620
		25 A		A9D95625
		32 A		A9D95632
额定电压 (Ue)		230 V AC		
工作频率		50 Hz		





接线

螺丝尺寸	额定扭矩	极限扭矩	国家标准 额定扭矩	接线 硬线
上端 M4.2	2.5 Nm	3 Nm	1.8 Nm	16 mm ² 及以下导线
下端 M4	2 Nm	3 Nm	1.2 Nm	10 mm ² 及以下导线

注意事项:

- 任何情况下, 安装产品时须先切断电源。
- 下进线安装时, 须先接中性线, 再接相线。

技术参数

主要特性		
GB16917.1 / IEC 61009-1		
额定剩余动作电流		30 mA
基准整定温度		30 °C
脱扣特性		C型, 瞬时脱扣范围(5~10) I _n
分断能力(I _{cn})		6,000 A
其它参数		
防护等级	断路器本体	IP20
	置于配电箱内	IP40
寿命(O-C)	电气寿命	10,000 次
	机械寿命	20,000 次
额定绝缘电压(U _i)		400 V
额定冲击耐受电压(U _{imp})		4 kV
使用环境温度		-25 °C ~ +55 °C
存储温度		-30 °C ~ +70 °C
不脱扣浪涌电流(8/20μs)		250 Å
限流等级		3
绝缘等级		2
抗湿热性		2类 (温度55 °C时, 相对湿度95%)

重量 (g)

剩余电流动作保护断路器	
类型	iDPNN Vigi+
1P+N	136

尺寸

