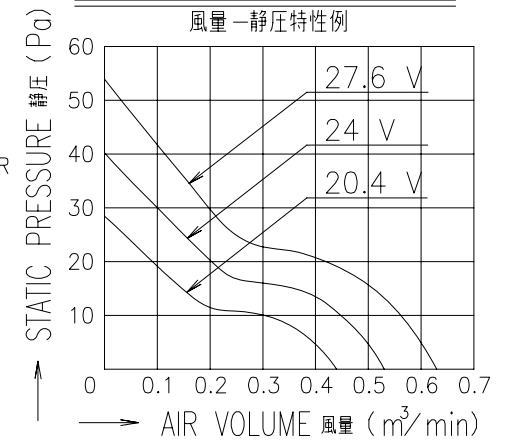


RATED VOLTAGE 定格電圧	24 V DC
OPERATING VOLTAGE 使用電圧範囲	RATED VOLTAGE ±15 % (20.4 V DC ~ 27.6 V DC) 定格電圧±15 % (DC20.4 V~DC 27.6 V)
RATED CURRENT 定格電流	0.08 A MAX. AT 24 V DC 0.08 A 以下 (DC24 Vにて)
RATED SPEED 定格回転速度	3800 min ⁻¹ AT 24 V DC (NOMINAL) 3800 min ⁻¹ (中心値) (DC24 Vにて)
INSULATION RESISTANCE 絶縁抵抗	10 MΩ MIN. AT 500 V DC (NOTE2) DC500 Vメガーにて10 MΩ以上(注2)
DIELECTRIC STRENGTH 絶縁耐圧	ONE MINUTE AT 500 V AC, 50/60 Hz (NOTE2) AC50/60 Hz, 500 Vにて1分間耐えること(注2)
OPERATING TEMP. RANGE 使用温度範囲	-10 °C ~ +70 °C
SOUND PRESSURE LEVEL 音圧レベル	28 dB [A] (NOMINAL) (NOTE1) 28 dB (A) (中心値) (注1)
MASS 質量	APPROX. 110 g 約 110 g
MATERIAL 材質	FRAME, IMPELLER : PLASTICS フレーム・羽根 : 樹脂成形品

NOTE:
注

- MEASURED AT 1 m DISTANCE FROM THE AIR INLET.
ファン吸込側より1 mにて測定する。
- MEASURED BETWEEN THE LEAD WIRES AND THE FRAME.
リード線導体部とフレームとの間。
- MOTOR IS PROTECTED FROM DAMAGE OF LOCKED ROTOR CONDITION AT THE OPERATING VOLTAGE.
ファン拘束時焼損の恐れはない。
- RECOMMENDED SCREW TORQUE IS 0.78 N·m MAX.
取付時のネジの推奨する締付トルクは0.78 N·m以下。
- FOR SENSOR SPEC., SEE 9D0001H011.
センサー仕様は、9D0001H011による。
- PRINT PRODUCT NAME, MODEL No., MANUFACTURER, AND MANUFACTURED DATE ETC.
品名、型名、製造会社名 及び 製造年月日等を表示する。
- ALL ELECTRICAL PARTS IN THIS FAN MOTOR HAVE BEEN COATED WITH A LAYER OF RESIN.
本ファンモータは、活電部に樹脂コーティングを施しています。

PERFORMANCE CURVES



				24 V H SPEED PULSE SENSOR 24 V H スピード パルスセンサー
				SAN ACE 60W(WP) サンエース60W WPタイプ

REFERENCE ONLY

9WP0624H4011

SENSOR SPECIFICATION FOR BRUSHLESS DC FAN

ブラシレスDCファン センサー仕様

1. OUTPUT CIRCUIT - OPEN COLLECTOR

出力回路-オープンコレクタ

2. SPECIFICATION

仕様

$$V_{CE} = +30 \text{ V DC MAX.}$$

$$I_c = 10 \text{ mA MAX. (} V_{CE}(\text{SAT}) = 0.4 \text{ V MAX.)}$$

PULL UP VOLTAGE: +30 V DC MAX.

プルアップ電源

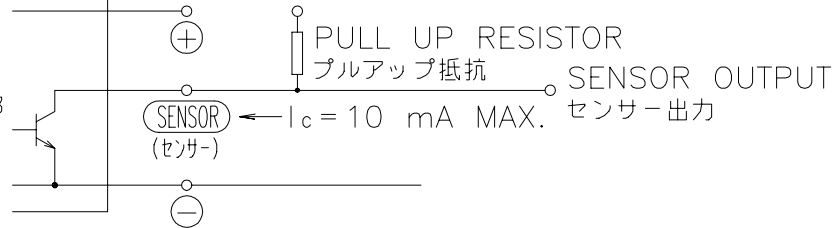
PULL UP RESISTOR

プルアップ抵抗

SENSOR OUTPUT

センサー出力

DC FAN
DCファン内部

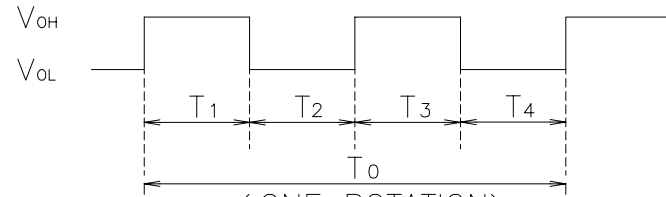


3. WAVEFORM OF SENSOR OUTPUT

センサー出力波形

(a) RUNNING CONDITION

通常回転時



(ONE ROTATION)

(ファン1回転)

$$T_{1\sim4} \doteq (1/4) T_0$$

$$T_{1\sim4} \doteq (1/4) T_0 = 60/4 \text{ N (s)}$$

N=FAN ROTATION SPEED (min⁻¹)

ファン回転速度

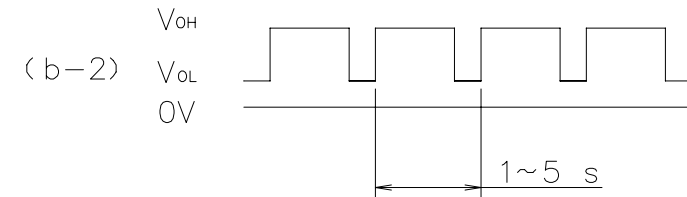
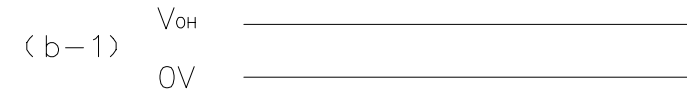
(b) LOCKED ROTOR CONDITION

羽根ロック時

SENSOR OUTPUT IS FIXED EITHER

(b-1) OR (b-2) AT LOCKED ROTOR CONDITION.

下図のどちらかに固定される。



					PULSE SENSOR パルスセンサー
					SENSOR SPECIFICATION BLDCファン センサー仕様

REFERENCE ONLY

9D0001H011