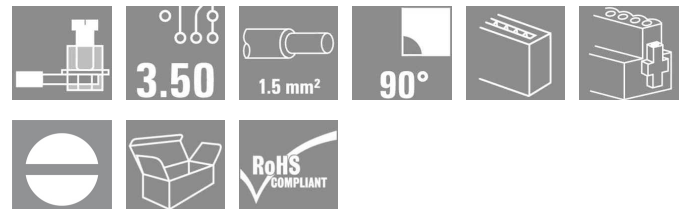


## OMNIMATE 信号 - BL/SL 3.50 系列 BL 3.50/03/90F SN BK BX

**Weidmüller Interface GmbH & Co. KG**  
Klingenbergstraße 16  
D-32758 Detmold  
Germany  
Fon: +49 5231 14-0  
Fax: +49 5231 14-292083  
www.weidmuller.com



压线框螺钉联接插头，用于间距为 3.50 毫米的导线联接。  
提供标记和编码空间。

- 0.20 - 1.5 mm<sup>2</sup> (IEC) / 28 - 14 AWG (UL)
- 250 V (IEC) / 300 V (UL)
- 17 A (IEC) / 10 A (UL)

### 订货数据

类型	BL 3.50/03/90F SN BK BX
订货号	<a href="#">1639250000</a>
版本	PCB 接插件, 插头, 3.50 mm, 回路数: 3, 90°, 压线框联接, 最大压接面积: 1.5 mm <sup>2</sup> , 盒装
GTIN (EAN)	4008190276799
最小包装数	100 个
产品数据	IEC: 320 V / 12 A / 0.2 - 1.5 mm <sup>2</sup> UL: 300 V / 8 A / AWG 28 - AWG 14
包装	盒装

## OMNIMATE 信号 - BL/SL 3.50 系列 BL 3.50/03/90F SN BK BX

**Weidmüller Interface GmbH & Co. KG**  
Klingenbergstraße 16  
D-32758 Detmold  
Germany  
Fon: +49 5231 14-0  
Fax: +49 5231 14-292083  
www.weidmueller.com

## 技术数据

### 尺寸及重量

净重 2.95 g

### 系统参数

产品系列	OMNIMATE 信号 - BL/SL 3.50 系列	导线连接方式	压线框联接
导线出线方向	90°	间距 mm (P)	3.5 mm
间距 inch (P)	0.138 inch	回路数	3
直杆螺丝刀口尺寸	0.4 x 2.5	相关标准	DIN 5264
最小拧紧力矩	0.2 Nm	最大拧紧力矩	0.25 Nm
压接螺钉	M 2	剥线长度	6 mm
L1 (mm)	7 mm	L1 (inch)	0.276 inch
防触电保护 (按照DIN VDE 0470)	IP 20	防触电保护 (按照DIN VDE57106)	手指安全保护

### 可联接导线

最小压接面积	0.08 mm <sup>2</sup>	最大压接面积	1.5 mm <sup>2</sup>
导线最小压接面积 AWG	AWG 14	导线最大压接面积 AWG	AWG 28
单股导线的, 最小值 H05(07) V-U	0.2 mm <sup>2</sup>	单股导线的, 最大值 H05(07) V-U	1.5 mm <sup>2</sup>
软导线, 最小压接面积 H05(07) V-K	0.2 mm <sup>2</sup>	软导线, 最大压接面积 H05(07) V-K	1.5 mm <sup>2</sup>
最小压接面积 带管状端头, 符合DIN46 2281	0.2 mm <sup>2</sup>	最大压接面积 带管状端头, 符合DIN46 2281	1.5 mm <sup>2</sup>
最小压接面积 带预绝缘管状端头(DIN 46 228/4)	0.2 mm <sup>2</sup>	最大压接面积 带预绝缘管状端头(DIN 46 228/4)	1.5 mm <sup>2</sup>
塞规 a x b 或 ∅ (EN 60999)	2.4 mm x 1.5 mm		


### 材料

绝缘材料	PBT	颜色	黑色
比色表 (相似)	RAL 9011	阻燃等级符合 UL 94	V-0
CTI	≥ 200	触点材料	Cu-Leg
插针镀层	镀锡	最低操作温度	-50 °C
最高操作温度	100 °C	最小安装温度	-30 °C
最大安装温度范围	100 °C		

### 额定数据 (DIN IEC)

额定电流 最小回路数 (环境温度=20°C)	12 A	额定电流 最大回路数 (环境温度=20°C)	10 A
额定电流 最小回路数 (环境温度=40°C)	10 A	额定电流 最大回路数 (环境温度=40°C)	8 A
额定电压值 (过电压等级II/污染等级2)	320 V	额定电压值 (过电压等级III/污染等级2)	160 V
额定电压值 (过电压等级III/污染等级3)	160 V	额定冲击电压 (过压等级 II/污染等级2)	2.5 kV
额定冲击电压 (过压等级III/污染等级2)	2.5 kV	额定冲击电压 (过压等级III/污染等级3)	2.5 kV
瞬时耐电流	3 x 1s, 100 A		

### 额定数据 (CSA)


机构		额定电压 (使用组 B)	300 V
额定电流 (使用组 B)	10 A	额定电压 (使用组 D)	300 V
额定电流 (使用组 D)	10 A	导线最小压接面积, AWG,	AWG 28
导线最大压接面积, AWG	AWG 14		

**OMNIMATE 信号 - BL/SL 3.50 系列**  
**BL 3.50/03/90F SN BK BX**

**Weidmüller Interface GmbH & Co. KG**  
 Klingenbergstraße 16  
 D-32758 Detmold  
 Germany  
 Fon: +49 5231 14-0  
 Fax: +49 5231 14-292083  
 www.weidmueller.com

技术数据

额定数据 (UL 1059)

机构		额定电压 (使用组 B)	300 V
额定电流 (使用组 B)	8 A	额定电压 (使用组 D)	300 V
额定电流 (使用组 D)	8 A	导线最小压接面积, AWG	AWG 28
导线最大压接面积, AWG	AWG 14		

分类

ETIM 3.0	EC001284	UNSPSC	30-10-18-21
eClass 5.1	27-26-07-04	eClass 6.2	27-26-07-04
eClass 7.1	27-44-04-02		

说明

- 提示
- Additional colours on request
  - Gold-plated contact surfaces on request
  - Rated current related to rated cross-section & min. No. of poles.
  - Max. outer diameter of the conductor: 2.9 mm
  - Wire end ferrule without plastic collar to DIN 46228/1
  - Wire end ferrule with plastic collar to DIN 46228/4
  - P on drawing = pitch
  - Rated data refer only to the component itself. Clearance and creepage distances to other components are to be designed in accordance with the relevant application standards.

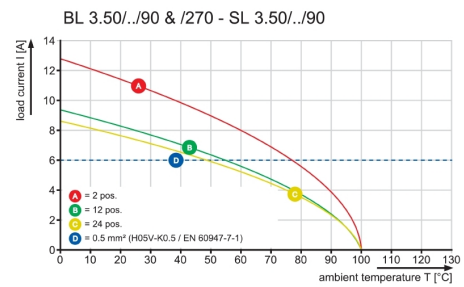
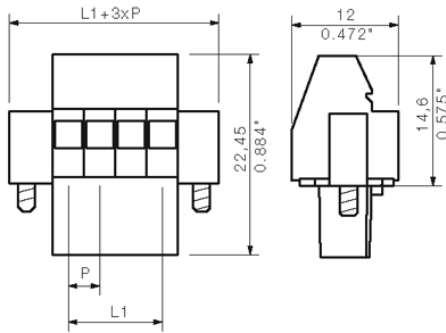
认证

认证	
ROHS	一致

**OMNIMATE 信号 - BL/SL 3.50 系列**  
**BL 3.50/03/90F SN BK BX**

**Weidmüller Interface GmbH & Co. KG**  
 Klingenbergstraße 16  
 D-32758 Detmold  
 Germany  
 Fon: +49 5231 14-0  
 Fax: +49 5231 14-292083  
 www.weidmueller.com

图纸

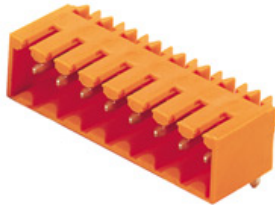


## OMNIMATE 信号 - BL/SL 3.50 系列 BL 3.50/03/90F SN BK BX

**Weidmüller Interface GmbH & Co. KG**  
 Klingenbergstraße 16  
 D-32758 Detmold  
 Germany  
 Fon: +49 5231 14-0  
 Fax: +49 5231 14-292083  
 www.weidmueller.com

### 配套的接插件 (受限插拔)

#### SL 3.50/90G



插座 间距3.50mm, 适于波峰焊

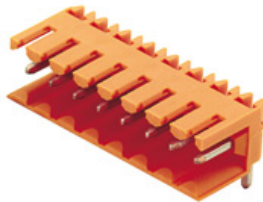
- 拔插方向与印刷电路板成角度(135°)
- 外壳样式: 螺钉法兰型(F)
- 采用纸板盒 (BX) 包装
- 可对插座进行编码

250 V (IEC) / 300 V (UL)  
 17 A (IEC) / 10 A (UL)

#### 订货数据

类型	订货号	版本	GTIN (EAN)	最小包装数	产品数据	包装
SL 3.50/03/90G 3.2SN OR BX	<a href="#">1605080000</a>	PCB 接插件, 插座, 侧面封闭, 4008190088538 焊连接, 3.50 mm, 回路数: 3, 90°, 焊针长度 (l): 3.2 mm, 镀锡, 橙色, 盒装		100 个	IEC: 320 V / 17 A UL: 300 V / 10 A	盒装

#### SL 3.50/90



插座 间距3.50mm, 适于波峰焊

- 拔插方向与印刷电路板成角度(135°)
- 外壳样式: 螺钉法兰型(F)
- 采用纸板盒 (BX) 包装
- 可对插座进行编码

250 V (IEC) / 300 V (UL)  
 17 A (IEC) / 10 A (UL)

#### 订货数据

类型	订货号	版本	GTIN (EAN)	最小包装数	产品数据	包装
SL 3.50/03/90 3.2SN OR BX	<a href="#">1597220000</a>	PCB 接插件, 插座, 开口型, 焊4008190121792 连接, 3.50 mm, 回路数: 3, 90°, 焊针长度 (l): 3.2 mm, 镀锡, 橙色, 盒装		100 个	IEC: 320 V / 17 A UL: 300 V / 10 A	盒装

## OMNIMATE 信号 - BL/SL 3.50 系列 BL 3.50/03/90F SN BK BX

**Weidmüller Interface GmbH & Co. KG**  
 Klingenbergstraße 16  
 D-32758 Detmold  
 Germany  
 Fon: +49 5231 14-0  
 Fax: +49 5231 14-292083  
 www.weidmueller.com

### 配套的接插件 (受限插拔)

#### SL-SMT 3.5/180G Tape



耐高温插座, 间距3.50mm。

- 拔插方向与印刷电路板平行(90°)、呈直线180°或成角度(135°)
- 外壳样式: 闭口型(G)、螺母法兰型(F)、焊接法兰型(LF)或卡夹式焊接法兰型(RF)
- 尤其适合表面贴装 (SMT)。
- 焊针长3.2mm, 所有焊接方法适用。
- 焊针长1.5mm, 最适于回流焊法。
- 用纸板盒(BX)或卷带(RL)包装
- 可对插座进行编码

#### 订货数据

类型	订货号	版本	GTIN (EAN)	最小包装数	产品数据	包装
SL-SMT 3.50/03/180G 1.5SN BK RL	<a href="#">1752994002</a>	PCB 接插件, 插座, 侧面封闭, 回流焊, 3.50 mm, 回路数: 3, 180°, 焊针长度 (l): 1.5 mm, 镀锡, 黑色, 卷装	4032248193103265	个	IEC: 320 V / 15 A UL: 300 V / 10 A	卷装

#### SL-THR 3.5/135F



耐高温插座, 间距3.50mm。

- 拔插方向与印刷电路板平行(90°)、呈直线180°或成角度(135°)
- 外壳样式: 闭口型(G)、螺母法兰型(F)、焊接法兰型(LF)或卡夹式焊接法兰型(RF)
- 尤其适合表面贴装 (SMT)。
- 焊针长3.2mm, 所有焊接方法适用。
- 焊针长1.5mm, 最适于回流焊法。
- 用纸板盒(BX)或卷带(RL)包装
- 可对插座进行编码

#### 订货数据

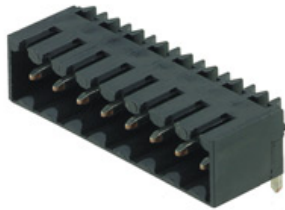
类型	订货号	版本	GTIN (EAN)	最小包装数	产品数据	包装
SL-SMT 3.50/03/135F 3.2SN BK BX	<a href="#">1003520000</a>	PCB 接插件, 插座, 法兰, 回 流焊, 3.50 mm, 回路数: 3, 135°, 焊针长度 (l): 3.2 mm, 镀锡, 黑色, 盒装	4032248700158	100	IEC: 320 V / 15 A UL: 300 V / 10 A	盒装

## OMNIMATE 信号 - BL/SL 3.50 系列 BL 3.50/03/90F SN BK BX

**Weidmüller Interface GmbH & Co. KG**  
Klingenbergstraße 16  
D-32758 Detmold  
Germany  
Fon: +49 5231 14-0  
Fax: +49 5231 14-292083  
www.weidmueller.com

### 配套的接插件 (受限插拔)

#### SL-SMT 3.5/90G Tape



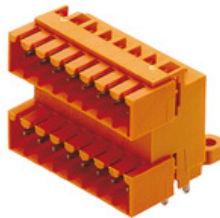
耐高温插座, 间距3.50mm。

- 拔插方向与印刷电路板平行(90°)、呈直线180°或成角度(135°)
- 外壳样式: 闭口型(G)、螺母法兰型(F)、焊接法兰型(LF)或卡夹式焊接法兰型(RF)
- 尤其适合表面贴装 (SMT)。
- 焊针长3.2mm, 所有焊接方法适用。
- 焊针长1.5mm, 最适于回流焊法。
- 用纸板盒(BX)或卷带(RL)包装
- 可对插座进行编码

#### 订货数据

类型	订货号	版本	GTIN (EAN)	最小包装数	产品数据	包装
SL-SMT 3.50/03/90G 1.5SN BK RL	<a href="#">1761554002</a>	PCB 接插件, 插座, 侧面封闭, 回流焊, 3.50 mm, 回路数: 3, 90°, 焊针长度 (l): 1.5 mm, 镀锡, 黑色, 卷装	4032248193332	385 个	IEC: 320 V / 15 A UL: 300 V / 10 A	卷装

#### SLD 3.50/90G



用于波峰焊工艺的双层插座, 间距为 3.50 毫米。提供开口型、闭口型和法兰型。提供标记和编码空间。纸箱包装。

- 250 V (IEC) / 300 V (UL)
- 10.5 A (IEC) / 8 A (UL)

#### 订货数据

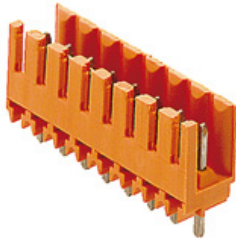
类型	订货号	版本	GTIN (EAN)	最小包装数	产品数据	包装
SLD 3.50/06/90G 3.2SN OR BX	<a href="#">1633590000</a>	PCB 接插件, 插座, 侧面封闭, 焊连接, 3.50 mm, 回路数: 6, 90°, 焊针长度 (l): 3.2 mm, 镀锡, 橙色, 盒装	4008190258047	50 个	IEC: 200 V / 10.5 A UL: 300 V / 8 A	盒装

## OMNIMATE 信号 - BL/SL 3.50 系列 BL 3.50/03/90F SN BK BX

**Weidmüller Interface GmbH & Co. KG**  
Klingenbergstraße 16  
D-32758 Detmold  
Germany  
Fon: +49 5231 14-0  
Fax: +49 5231 14-292083  
www.weidmueller.com

### 配套的接插件 (受限插拔)

#### SL 3.50/180



插座 间距3.50mm, 适于波峰焊

- 拔插方向与印刷电路板成角度(135°)
- 外壳样式: 螺钉法兰型(F)
- 采用纸板盒 (BX) 包装
- 可对插座进行编码

250 V (IEC) / 300 V (UL)  
17 A (IEC) / 10 A (UL)

#### 订货数据

类型	订货号	版本	GTIN (EAN)	最小包装数	产品数据	包装
SL 3.50/03/180 3.2SN OR BX	<a href="#">1604780000</a>	PCB 接插件, 插座, 开口型, 焊4008190014322 100 个 连接, 3.50 mm, 回路数: 3, 180°, 焊针长度 (l): 3.2 mm, 镀锡, 橙色, 盒装			IEC: 320 V / 17 A UL: 300 V / 10 A	盒 装

#### SL-SMT 3.5/90G Box



耐高温插座, 间距3.50mm。

- 拔插方向与印刷电路板平行(90°)、呈直线180°或成角度(135°)
- 外壳样式: 闭口型(G)、螺母法兰型(F)、焊接法兰型(LF)或卡夹式焊接法兰型(RF)
- 尤其适合表面贴装 (SMT)。
- 焊针长3.2mm, 所有焊接方法适用。
- 焊针长1.5mm, 最适于回流焊法。
- 用纸板盒(BX)或卷带(RL)包装
- 可对插座进行编码

#### 订货数据

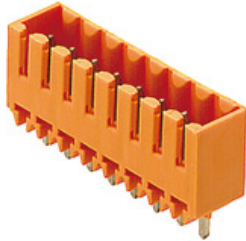
类型	订货号	版本	GTIN (EAN)	最小包装数	产品数据	包装
SL-SMT 3.50/03/90G 1.5SN BK BX	<a href="#">1761552001</a>	PCB 接插件, 插座, 侧面封闭, 4032248132041 100 个 回流焊, 3.50 mm, 回路数: 3, 90°, 焊针长度 (l): 1.5 mm, 镀锡, 黑色, 盒装			IEC: 320 V / 15 A UL: 300 V / 10 A	盒 装
SL-SMT 3.50/03/90G 3.2SN BK BX	<a href="#">1841640000</a>	PCB 接插件, 插座, 侧面封闭, 4032248352791 100 个 回流焊, 3.50 mm, 回路数: 3, 90°, 焊针长度 (l): 3.2 mm, 镀锡, 黑色, 盒装			IEC: 320 V / 15 A UL: 300 V / 10 A	盒 装

## OMNIMATE 信号 - BL/SL 3.50 系列 BL 3.50/03/90F SN BK BX

**Weidmüller Interface GmbH & Co. KG**  
Klingenbergstraße 16  
D-32758 Detmold  
Germany  
Fon: +49 5231 14-0  
Fax: +49 5231 14-292083  
www.weidmueller.com

### 配套的接插件 (受限插拔)

#### SL 3.50/180G



插座 间距3.50mm, 适于波峰焊

- 拔插方向与印刷电路板成角度(135°)
- 外壳样式: 螺钉法兰型(F)
- 采用纸板盒 (BX) 包装
- 可对插座进行编码

250 V (IEC) / 300 V (UL)  
17 A (IEC) / 10 A (UL)

#### 订货数据

类型	订货号	版本	GTIN (EAN)	最小包装数	产品数据	包装
SL 3.50/03/180G 3.2SN OR BX	<a href="#">1604480000</a>	PCB 接插件, 插座, 侧面封闭, 4008190049621 焊连接, 3.50 mm, 回路数: 3, 180°, 焊针长度 (l): 3.2 mm, 镀锡, 橙色, 盒装	4008190049621	100 个	IEC: 320 V / 17 A UL: 300 V / 10 A	盒装

#### SL-SMT 3.5/180G Box



耐高温插座, 间距3.50mm。

- 拔插方向与印刷电路板平行(90°)、呈直线180°或成角度(135°)
- 外壳样式: 闭口型(G)、螺母法兰型(F)、焊接法兰型(LF)或卡夹式焊接法兰型(RF)
- 尤其适合表面贴装 (SMT)。
- 焊针长3.2mm, 所有焊接方法适用。
- 焊针长1.5mm, 最适于回流焊法。
- 用纸板盒(BX)或卷带(RL)包装
- 可对插座进行编码

#### 订货数据

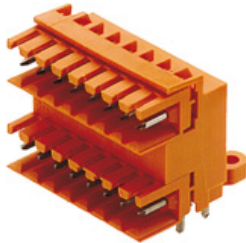
类型	订货号	版本	GTIN (EAN)	最小包装数	产品数据	包装
SL-SMT 3.50/03/180G 1.5SN BK BX	<a href="#">1752992001</a>	PCB 接插件, 插座, 侧面封闭, 4032248130917 回流焊, 3.50 mm, 回路数: 3, 180°, 焊针长度 (l): 1.5 mm, 镀锡, 黑色, 盒装	4032248130917	100 个	IEC: 320 V / 15 A UL: 300 V / 10 A	盒装
SL-SMT 3.50/03/180G 3.2SN BK BX	<a href="#">1842330000</a>	PCB 接插件, 插座, 侧面封闭, 4032248353675 回流焊, 3.50 mm, 回路数: 3, 180°, 焊针长度 (l): 3.2 mm, 镀锡, 黑色, 盒装	4032248353675	100 个	IEC: 320 V / 15 A UL: 300 V / 10 A	盒装

## OMNIMATE 信号 - BL/SL 3.50 系列 BL 3.50/03/90F SN BK BX

**Weidmüller Interface GmbH & Co. KG**  
 Klingenbergstraße 16  
 D-32758 Detmold  
 Germany  
 Fon: +49 5231 14-0  
 Fax: +49 5231 14-292083  
 www.weidmueller.com

### 配套的接插件 (受限插拔)

#### SLD 3.50/90



用于波峰焊工艺的双层插座, 间距为 3.50 毫米。提供开口型、闭口型和法兰型。提供标记和编码空间。纸箱包装。

- 250 V (IEC) / 300 V (UL)
- 10.5 A (IEC) / 8 A (UL)

#### 订货数据

类型	订货号	版本	GTIN (EAN)	最小包装数	产品数据	包装
SLD 3.50/06/90 3.2SN OR BX	<a href="#">1633360000</a>	PCB 接插件, 插座, 开口型, 焊4008190257811 50 个 连接, 3.50 mm, 回路数: 6, 90°, 焊针长度 (I): 3.2 mm, 镀锡, 橙色, 盒装			IEC: 200 V / 10.5 A UL: 300 V / 8 A	包装 盒装

## OMNIMATE 信号 - BL/SL 3.50 系列 BL 3.50/03/90F SN BK BX

**Weidmüller Interface GmbH & Co. KG**  
 Klingenbergstraße 16  
 D-32758 Detmold  
 Germany  
 Fon: +49 5231 14-0  
 Fax: +49 5231 14-292083  
 www.weidmuller.com

### 配套的接插件 (完全可插拔)

#### SL-SMT 3.5/90F Box



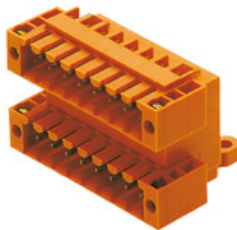
耐高温插座, 间距3.50mm。

- 拔插方向与印刷电路板平行(90°)、呈直线180°或成角度(135°)
- 外壳样式: 闭口型(G)、螺母法兰型(F)、焊接法兰型(LF)或卡夹式焊接法兰型(RF)
- 尤其适合表面贴装 (SMT)。
- 焊针长3.2mm, 所有焊接方法适用。
- 焊针长1.5mm, 最适于回流焊法。
- 用纸板盒(BX)或卷带(RL)包装
- 可对插座进行编码

#### 订货数据

类型	订货号	版本	GTIN (EAN)	最小包装数	产品数据	包装
SL-SMT 3.50/03/90F 3.2SN BK BX	<a href="#">1842090000</a>	PCB 接插件, 插座, 法兰, 回流焊, 3.50 mm, 回路数: 3, 90°, 焊针长度 (l): 3.2 mm, 镀锡, 黑色, 盒装	4032248353446	100 个	IEC: 320 V / 15 A UL: 300 V / 10 A	盒装

#### SLD 3.50/90F



用于波峰焊工艺的双层插座, 间距为 3.50 毫米。提供开口型、闭口型和法兰型。提供标记和编码空间。纸箱包装。

- 250 V (IEC) / 300 V (UL)
- 10.5 A (IEC) / 8 A (UL)

#### 订货数据

类型	订货号	版本	GTIN (EAN)	最小包装数	产品数据	包装
SLD 3.50/06/90F 3.2SN OR BX	<a href="#">1633820000</a>	PCB 接插件, 插座, 法兰, 焊接连接, 3.50 mm, 回路数: 6, 90°, 焊针长度 (l): 3.2 mm, 镀锡, 橙色, 盒装	4008190258276	50 个	IEC: 200 V / 10.5 A UL: 300 V / 8 A	盒装

## OMNIMATE 信号 - BL/SL 3.50 系列 BL 3.50/03/90F SN BK BX

**Weidmüller Interface GmbH & Co. KG**  
 Klingenbergstraße 16  
 D-32758 Detmold  
 Germany  
 Fon: +49 5231 14-0  
 Fax: +49 5231 14-292083  
 www.weidmueller.com

### 配套的接插件 (完全可插拔)

#### SL-SMT 3.5/180LF Box



耐高温插座, 间距3.50mm。

- 拔插方向与印刷电路板平行(90°)、呈直线180°或成角度(135°)
- 外壳样式: 闭口型(G)、螺母法兰型(F)、焊接法兰型(LF)或卡夹式焊接法兰型(RF)
- 尤其适合表面贴装 (SMT)。
- 焊针长3.2mm, 所有焊接方法适用。
- 焊针长1.5mm, 最适于回流焊法。
- 用纸板盒(BX)或卷带(RL)包装
- 可对插座进行编码

#### 订货数据

类型	订货号	版本	GTIN (EAN)	最小包装数	产品数据	包装
SL-SMT 3.50/03/180LF 1.5SN BK BX	<a href="#">1804710000</a>	PCB 接插件, 插座, 焊接法兰, 回流焊, 3.50 mm, 回路数: 3, 180°, 焊针长度 (l): 1.5 mm, 镀锡, 黑色, 盒装	4032248268528	100 个	IEC: 320 V / 15 A UL: 300 V / 10 A	盒装
SL-SMT 3.50/03/180LF 3.2SN BK BX	<a href="#">1842550000</a>	PCB 接插件, 插座, 焊接法兰, 回流焊, 3.50 mm, 回路数: 3, 180°, 焊针长度 (l): 3.2 mm, 镀锡, 黑色, 盒装	4032248353910	100 个	IEC: 320 V / 15 A UL: 300 V / 10 A	盒装

#### SL-SMT 3.5/90LF Box



耐高温插座, 间距3.50mm。

- 拔插方向与印刷电路板平行(90°)、呈直线180°或成角度(135°)
- 外壳样式: 闭口型(G)、螺母法兰型(F)、焊接法兰型(LF)或卡夹式焊接法兰型(RF)
- 尤其适合表面贴装 (SMT)。
- 焊针长3.2mm, 所有焊接方法适用。
- 焊针长1.5mm, 最适于回流焊法。
- 用纸板盒(BX)或卷带(RL)包装
- 可对插座进行编码

#### 订货数据

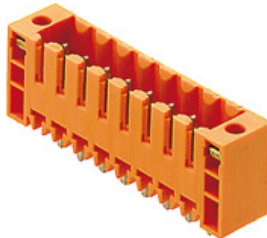
类型	订货号	版本	GTIN (EAN)	最小包装数	产品数据	包装
SL-SMT 3.50/03/90LF 1.5SN BK BX	<a href="#">1804950000</a>	PCB 接插件, 插座, 焊接法兰, 回流焊, 3.50 mm, 回路数: 3, 90°, 焊针长度 (l): 1.5 mm, 镀锡, 黑色, 盒装	4032248268856	100 个	IEC: 320 V / 15 A UL: 300 V / 10 A	盒装
SL-SMT 3.50/03/90LF 3.2SN BK BX	<a href="#">1841870000</a>	PCB 接插件, 插座, 焊接法兰, 回流焊, 3.50 mm, 回路数: 3, 90°, 焊针长度 (l): 3.2 mm, 镀锡, 黑色, 盒装	4032248353224	100 个	IEC: 320 V / 15 A UL: 300 V / 10 A	盒装

## OMNIMATE 信号 - BL/SL 3.50 系列 BL 3.50/03/90F SN BK BX

**Weidmüller Interface GmbH & Co. KG**  
 Klingenbergstraße 16  
 D-32758 Detmold  
 Germany  
 Fon: +49 5231 14-0  
 Fax: +49 5231 14-292083  
 www.weidmuller.com

### 配套的接插件 (完全可插拔)

#### SL 3.50/180F



插座 间距3.50mm, 适于波峰焊

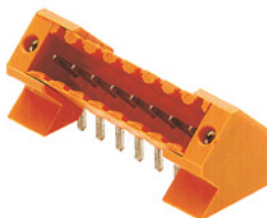
- 拔插方向与印刷电路板成角度(135°)
- 外壳样式: 螺钉法兰型(F)
- 采用纸板盒 (BX) 包装
- 可对插座进行编码

250 V (IEC) / 300 V (UL)  
 17 A (IEC) / 10 A (UL)

#### 订货数据

类型	订货号	版本	GTIN (EAN)	最小包装数	产品数据	包装
SL 3.50/03/180F 3.2SN OR BX	<a href="#">1607510000</a>	PCB 接插件, 插座, 法兰, 焊 连接, 3.50 mm, 回路数: 3, 180°, 焊针长度 (l): 3.2 mm, 镀锡, 橙色, 盒装	4008190163907	100 个	IEC: 320 V / 17 A UL: 300 V / 10 A	盒 装

#### SL 3.50/135F



插座 间距3.50mm, 适于波峰焊

- 拔插方向与印刷电路板成角度(135°)
- 外壳样式: 螺钉法兰型(F)
- 采用纸板盒 (BX) 包装
- 可对插座进行编码

250 V (IEC) / 300 V (UL)  
 17 A (IEC) / 10 A (UL)

#### 订货数据

类型	订货号	版本	GTIN (EAN)	最小包装数	产品数据	包装
SL 3.50/03/135F 3.2SN OR BX	<a href="#">1643340000</a>	PCB 接插件, 插座, 法兰, 焊 连接, 3.50 mm, 回路数: 3, 135°, 焊针长度 (l): 3.2 mm, 镀锡, 橙色, 盒装	4008190282103	100 个	IEC: 320 V / 15 A UL: 300 V / 10 A	盒 装

## OMNIMATE 信号 - BL/SL 3.50 系列 BL 3.50/03/90F SN BK BX

**Weidmüller Interface GmbH & Co. KG**  
 Klingenbergstraße 16  
 D-32758 Detmold  
 Germany  
 Fon: +49 5231 14-0  
 Fax: +49 5231 14-292083  
 www.weidmuller.com

### 配套的接插件 (完全可插拔)

#### SL-SMT 3.5/180LF Tape



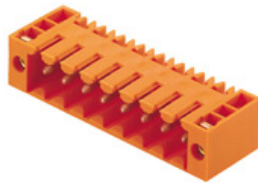
耐高温插座, 间距3.50mm。

- 拔插方向与印刷电路板平行(90°)、呈直线180°或成角度(135°)
- 外壳样式: 闭口型(G)、螺母法兰型(F)、焊接法兰型(LF)或卡夹式焊接法兰型(RF)
- 尤其适合表面贴装 (SMT)。
- 焊针长3.2mm, 所有焊接方法适用。
- 焊针长1.5mm, 最适于回流焊法。
- 用纸板盒(BX)或卷带(RL)包装
- 可对插座进行编码

#### 订货数据

类型	订货号	版本	GTIN (EAN)	最小包装数	产品数据	包装
SL-SMT 3.50/03/180LF 1.5SN BK RL	<a href="#">1805230000</a>	PCB 接插件, 插座, 焊接法兰, 回流焊, 3.50 mm, 回路数: 3, 180°, 焊针长度 (l): 1.5 mm, 镀锡, 黑色, 卷装	4032248269105 265 个		IEC: 320 V / 15 A UL: 300 V / 10 A	卷装

#### SL 3.50/90F



插座 间距3.50mm, 适于波峰焊

- 拔插方向与印刷电路板成角度(135°)
- 外壳样式: 螺钉法兰型(F)
- 采用纸板盒 (BX) 包装
- 可对插座进行编码

250 V (IEC) / 300 V (UL)  
 17 A (IEC) / 10 A (UL)

#### 订货数据

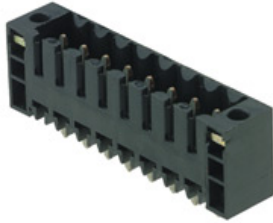
类型	订货号	版本	GTIN (EAN)	最小包装数	产品数据	包装
SL 3.50/03/90F 3.2SN OR BX	<a href="#">1607050000</a>	PCB 接插件, 插座, 法兰, 焊 连接, 3.50 mm, 回路数: 3, 90°, 焊针长度 (l): 3.2 mm, 镀锡, 橙色, 盒装	4008190055257 100 个		IEC: 320 V / 17 A UL: 300 V / 10 A	盒装

## OMNIMATE 信号 - BL/SL 3.50 系列 BL 3.50/03/90F SN BK BX

**Weidmüller Interface GmbH & Co. KG**  
Klingenbergstraße 16  
D-32758 Detmold  
Germany  
Fon: +49 5231 14-0  
Fax: +49 5231 14-292083  
www.weidmueller.com

### 配套的接插件 (完全可插拔)

#### SL-SMT 3.5/180F Box



耐高温插座, 间距3.50mm。

- 拔插方向与印刷电路板平行(90°)、呈直线180°或成角度(135°)
- 外壳样式: 闭口型(G)、螺母法兰型(F)、焊接法兰型(LF)或卡夹式焊接法兰型(RF)
- 尤其适合表面贴装 (SMT)。
- 焊针长3.2mm, 所有焊接方法适用。
- 焊针长1.5mm, 最适于回流焊法。
- 用纸板盒(BX)或卷带(RL)包装
- 可对插座进行编码

#### 订货数据

类型	订货号	版本	GTIN (EAN)	最小包装数	产品数据	包装
SL-SMT 3.50/03/180F 3.2SN BK BX	<a href="#">1842780000</a>	PCB 接插件, 插座, 法兰, 回 流焊, 3.50 mm, 回路数: 3, 180°, 焊针长度 (l): 3.2 mm, 镀锡, 黑色, 盒装	4032248354146	100 个	IEC: 320 V / 15 A UL: 300 V / 10 A	盒 装
SL-SMT 3.50/03/180F 1.5SN BK BX	<a href="#">1760972001</a>	PCB 接插件, 插座, 法兰, 回 流焊, 3.50 mm, 回路数: 3, 180°, 焊针长度 (l): 1.5 mm, 镀锡, 黑色, 盒装	4032248131549	100 个	IEC: 320 V / 15 A UL: 300 V / 10 A	盒 装

#### SL-SMT 3.5/90LF Tape



耐高温插座, 间距3.50mm。

- 拔插方向与印刷电路板平行(90°)、呈直线180°或成角度(135°)
- 外壳样式: 闭口型(G)、螺母法兰型(F)、焊接法兰型(LF)或卡夹式焊接法兰型(RF)
- 尤其适合表面贴装 (SMT)。
- 焊针长3.2mm, 所有焊接方法适用。
- 焊针长1.5mm, 最适于回流焊法。
- 用纸板盒(BX)或卷带(RL)包装
- 可对插座进行编码

#### 订货数据

类型	订货号	版本	GTIN (EAN)	最小包装数	产品数据	包装
SL-SMT 3.50/03/90LF 1.5SN BK RL	<a href="#">1805320000</a>	PCB 接插件, 插座, 焊接法兰, 回流焊, 3.50 mm, 回路数: 3, 90°, 焊针长度 (l): 1.5 mm, 镀锡, 黑色, 卷装	4032248269570	385 个	IEC: 320 V / 15 A UL: 300 V / 10 A	卷 装

