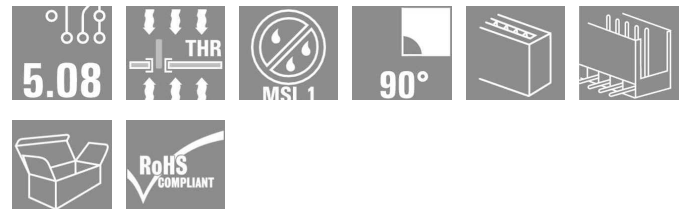


OMNIMATE 信号 - BL/SL 5.08 系列 SL-SMT 5.08/03/90 3.2SN BK BX

Weidmüller Interface GmbH & Co. KG
Klingenbergstraße 16
D-32758 Detmold
Germany
Fon: +49 5231 14-0
Fax: +49 5231 14-292083
www.weidmueller.com



耐高温，90°弯针开口插座。盒装或卷装。卷装带 1.5 毫米焊针，适合自动装配。3.2 毫米焊针适合回流焊和波峰焊。提供标记和编码空间。

- 400 V (IEC) / 300 V (UL)
- 19 A (IEC) / 15 A (UL)

订货数据

类型	SL-SMT 5.08/03/90 3.2SN BK BX
订货号	1779960000
版本	PCB 接插件, 插座, 开口型, 回流焊, 5.08 mm, 回路数: 3, 90°, 焊针长度 (l): 3.2 mm, 镀锡, 黑色, 盒装
GTIN (EAN)	4032248165285
最小包装数	100 个
产品数据	IEC: 400 V / 19 A UL: 300 V / 15 A
包装	盒装

OMNIMATE 信号 - BL/SL 5.08 系列 SL-SMT 5.08/03/90 3.2SN BK BX

Weidmüller Interface GmbH & Co. KG
Klingenbergstraße 16
D-32758 Detmold
Germany
Fon: +49 5231 14-0
Fax: +49 5231 14-292083
www.weidmueller.com

技术数据


尺寸及重量

净重 1.39 g

额定数据 (DIN IEC)

额定电流 最小回路数 (环境温度=20°C)	19 A	额定电流 最大回路数 (环境温度=20°C)	15 A
额定电流 最小回路数 (环境温度=40°C)	16 A	额定电流 最大回路数 (环境温度=40°C)	13 A
额定电压值 (过电压等级III/污染等级3)	250 V	额定冲击电压 (过压等级III/污染等级3)	4 kV
额定电压值 (过电压等级III/污染等级2)	320 V	额定冲击电压 (过压等级III/污染等级2)	4 kV
额定电压值 (过电压等级II/污染等级2)	400 V	额定冲击电压 (过压等级 II/污染等级2)	4 kV

额定数据 (CSA)

机构		额定电压 (使用组 B)	300 V
额定电流 (使用组 B)	15 A	额定电压 (使用组 D)	300 V
额定电流 (使用组 D)	10 A		

额定数据 (UL 1059)

机构		额定电压 (使用组 B)	300 V
额定电流 (使用组 B)	15 A	额定电压 (使用组 D)	300 V
额定电流 (使用组 D)	10 A		

系统特征值

产品系列	OMNIMATE 信号 - BL/SL 5.08 系列	安装在印刷电路板上	回流焊
出线方向	90°	间距 mm (P)	5.08 mm
间距 inch (P)	0.2 inch	回路数	3
焊针长度 (l)	3.2 mm	焊针尺寸	d = 1.2 mm, 八角形
可编码	是	每回路的焊脚数目	1
焊孔直径 (D)	1.4 mm	焊孔直径公差 (D)	+ 0.1 mm
L1 (mm)	10.16 mm	L1 (inch)	0.4 inch

材料数据

绝缘材料	LCP GF	颜色	黑色
绝缘材料组	IIIa	阻燃等级符合 UL 94	V-0
CTI	≥ 175	触点材料	CuSn
涂层	1-3 µm Ni, 5-7 µm SN	插针镀层	镀锡
最低操作温度	-50 °C	最高操作温度	100 °C
最小安装温度	-30 °C	最大安装温度范围	100 °C
最大储存相对湿度	80 %		

分类

ETIM 3.0	EC001284	UNSPSC	30-10-18-21
eClass 5.1	27-26-07-04	eClass 6.2	27-26-07-04
eClass 7.1	27-44-04-02		

编制日期 2014年5月19日 下午01时24分14秒

目录日期 10.03.2014 / 保留技术修改权利。

**OMNIMATE 信号 - BL/SL 5.08 系列
SL-SMT 5.08/03/90 3.2SN BK BX**

Weidmüller Interface GmbH & Co. KG
Klingenbergstraße 16
D-32758 Detmold
Germany
Fon: +49 5231 14-0
Fax: +49 5231 14-292083
www.weidmueller.com

技术数据**说明**

- 提示
- Additional colours on request
 - Gold-plated contact surfaces on request
 - Rated current related to rated cross-section & min. No. of poles.
 - Diameter of solder eyelet $D = 1.4 + 0.1 \text{ mm}$
 - Solder eyelet diameter $D = 1.5 + 0.1 \text{ mm}$, from 9 poles
 - P on drawing = pitch
 - Rated data refer only to the component itself. Clearance and creepage distances to other components are to be designed in accordance with the relevant application standards.

认证

认证

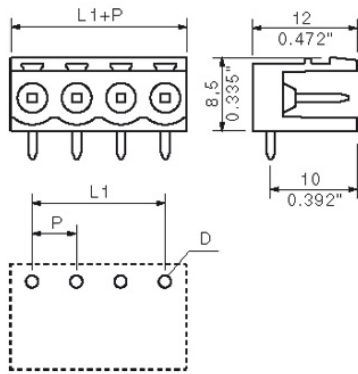


ROHS

一致

**OMNIMATE 信号 - BL/SL 5.08 系列
SL-SMT 5.08/03/90 3.2SN BK BX**

Weidmüller Interface GmbH & Co. KG
 Klingenbergstraße 16
 D-32758 Detmold
 Germany
 Fon: +49 5231 14-0
 Fax: +49 5231 14-292083
 www.weidmueller.com



OMNIMATE 信号 - BL/SL 5.08 系列 SL-SMT 5.08/03/90 3.2SN BK BX

Weidmüller Interface GmbH & Co. KG
 Klingenbergstraße 16
 D-32758 Detmold
 Germany
 Fon: +49 5231 14-0
 Fax: +49 5231 14-292083
 www.weidmueller.com

配套的接插件 (受限插拔)

BLZF 5.08/180LH



弹片接线插头, 可节省时间, 平直进线, 带释放杆或有挂钩的释放杆。提供标记和编码空间。

- 0.2 - 2.5 mm² (IEC) / 26 - 12 AWG (UL)
- 400 V (IEC) / 300 V (UL)
- 17 A (IEC) / 15 A (UL)

订货数据

类型	订货号	版本	GTIN (EAN)	最小包装数	产品数据	包装
BLZF 5.08/03/180LH SN OR BX	1895730000	PCB 接插件, 插头, 5.08 mm, 4032248510450	72 个		IEC: 400 V / 17 A / 0.2 - 2.5 mm ² UL: 300 V / 15 A / AWG 26 - AWG 12	盒装
BLZF 5.08/03/180LH SN BK BX	1893170000	PCB 接插件, 插头, 5.08 mm, 4032248507313	72 个		IEC: 400 V / 17 A / 0.2 - 2.5 mm ² UL: 300 V / 15 A / AWG 26 - AWG 12	盒装

BLF 5.08/90F SN



久经考验, 细节创新:

BLF5.08, 直插式 BLZ5.08 插头是一种新的联接技术, 设计更紧凑。魏德米勒的创新型直插式弹簧联接操作简单、无需工具, 是未来导线联接的趋势。

BLF5.08 功能多样, 与旧版相当:

- 提供 3 种进线方向, 设计灵活。
- 提供 4 种法兰类型, 包括受专利保护的释放杆, 可以根据用户要求设计联锁结构。
- BLF5.08 搭配 SL5.08HC 插头使用可以实现最大额定规格。

订货数据

类型	订货号	版本	GTIN (EAN)	最小包装数	产品数据	包装
BLF 5.08HC/03/90F SN BK BX	1000230001	PCB 接插件, 插头, 5.08 mm, 4032248690190	72 个		IEC: 400 V / 24 A / 0.2 - 2.5 mm ² UL: 300 V / 18.5 A / AWG 26 - AWG 12	盒装
BLF 5.08HC/03/90F SN OR BX	1002100000	PCB 接插件, 插头, 5.08 mm, 4032248694051	72 个		IEC: 400 V / 24 A / 0.2 - 2.5 mm ² UL: 300 V / 18.5 A / AWG 26 - AWG 12	盒装

OMNIMATE 信号 - BL/SL 5.08 系列 SL-SMT 5.08/03/90 3.2SN BK BX

Weidmüller Interface GmbH & Co. KG
 Klingenbergstraße 16
 D-32758 Detmold
 Germany
 Fon: +49 5231 14-0
 Fax: +49 5231 14-292083
 www.weidmueller.com

配套的接插件 (受限插拔)

BLZF 5.08/270B



弹片接线插头。提供标记和编码空间。

- 0.2 - 2.5 mm² (IEC) / 26 - 12 AWG (UL)
- 400 V (IEC) / 300 V (UL)
- 16.5 A (IEC) / 10 A (UL)

订货数据

类型	订货号	版本	GTIN (EAN)	最小包装数	产品数据	包装
BLZF 5.08/03/270B SN OR BX	1672410000	PCB 接插件, 插头, 5.08 mm, 4008190434120 108 个 回路数: 3, 270°, 弹片联接, 最大压接面积: 3.31 mm ² , 盒装			IEC: 400 V / 16.5 A / 0.2 - 2.5 mm ² UL: 300 V / 10 A / AWG 26 - AWG 12 装	盒
BLZF 5.08/03/270B SN BK BX	1672640000	PCB 接插件, 插头, 5.08 mm, 4008190434359 108 个 回路数: 3, 270°, 弹片联接, 最大压接面积: 3.31 mm ² , 盒装			IEC: 400 V / 16.5 A / 0.2 - 2.5 mm ² UL: 300 V / 10 A / AWG 26 - AWG 12 装	盒

BLZF 5.08/90B



弹片接线插头。提供标记和编码空间。

- 0.2 - 2.5 mm² (IEC) / 26 - 12 AWG (UL)
- 400 V (IEC) / 300 V (UL)
- 16.5 A (IEC) / 10 A (UL)

订货数据

类型	订货号	版本	GTIN (EAN)	最小包装数	产品数据	包装
BLZF 5.08/03/90B SN OR BX	1671260000	PCB 接插件, 插头, 5.08 mm, 4008190432966 108 个 回路数: 3, 90°, 弹片联接, 最 大压接面积: 3.31 mm ² , 盒装			IEC: 400 V / 16.5 A / 0.2 - 2.5 mm ² UL: 300 V / 10 A / AWG 26 - AWG 12 装	盒
BLZF 5.08/03/90B SN BK BX	1671490000	PCB 接插件, 插头, 5.08 mm, 4008190433192 108 个 回路数: 3, 90°, 弹片联接, 最 大压接面积: 3.31 mm ² , 盒装			IEC: 400 V / 16.5 A / 0.2 - 2.5 mm ² UL: 300 V / 10 A / AWG 26 - AWG 12 装	盒

OMNIMATE 信号 - BL/SL 5.08 系列 SL-SMT 5.08/03/90 3.2SN BK BX

Weidmüller Interface GmbH & Co. KG
 Klingenbergstraße 16
 D-32758 Detmold
 Germany
 Fon: +49 5231 14-0
 Fax: +49 5231 14-292083
 www.weidmueller.com

配套的接插件 (受限插拔)

BLL 5.08/180B



用于安装在印刷线路板上的反向插座。焊针长度最适合波峰焊。

- 400 V (IEC) / 300 V (UL)
- 23 A (IEC) / 15 A (UL)

订货数据

类型	订货号	版本	GTIN (EAN)	最小包装数	产品数据	包装
BLL 5.08/03/180B 3.2SN OR BX	1682740000	PCB 接插件, 反向插座, 固定 块的燕尾槽, 焊连接, 5.08 mm, 回路数: 3, 180°, 焊针 长度 (l): 3.2 mm, 镀锡, 橙色, 盒装	4008190474508	108 个	IEC: 400 V / 23 A UL: 300 V / 15 A	盒 装

BLZ 5.08/225B



压线框接线插头, 进线方向为 225°。提供标记和编码空间。

- 0.2 - 2.5 mm² (IEC) / 26 - 12 AWG (UL)
- 400 V (IEC) / 300 V (UL)
- 16.5 A (IEC) / 10 A (UL)

订货数据

类型	订货号	版本	GTIN (EAN)	最小包装数	产品数据	包装
BLZ 5.08/03/225B SN OR BX	1742110000	PCB 接插件, 插头, 5.08 mm, 回路数: 3, 225°, 压线框联接, 最大压接面积: 3.31 mm ² , 盒 装	4008190243753	108 个	IEC: 400 V / 16.5 A / 0.2 - 2.5 mm ² UL: 300 V / 10 A / AWG 26 - AWG 12 装	盒
BLZ 5.08/03/225B SN BK BX	1742340000	PCB 接插件, 插头, 5.08 mm, 回路数: 3, 225°, 压线框联接, 最大压接面积: 3.31 mm ² , 盒 装	4032248049776	108 个	IEC: 400 V / 16.5 A / 0.2 - 2.5 mm ² UL: 300 V / 10 A / AWG 26 - AWG 12 装	盒

OMNIMATE 信号 - BL/SL 5.08 系列 SL-SMT 5.08/03/90 3.2SN BK BX

Weidmüller Interface GmbH & Co. KG
Klingenbergstraße 16
D-32758 Detmold
Germany
Fon: +49 5231 14-0
Fax: +49 5231 14-292083
www.weidmueller.com

配套的接插件 (受限插拔)

BLDT 5.08B



该插头每回路采用双压线框接线，进线方向为 90° 和 270°。提供标记和编码空间。

- 0.2 - 2.5 mm² (IEC) / 26 - 12 AWG (UL)
- 400 V (IEC) / 300 V (UL)
- 14 A (IEC) / 10 A (UL)

订货数据

类型	订货号	版本	GTIN (EAN)	最小包装数	产品数据	包装
BLDT 5.08/03/-B SN OR BX	1651750000	PCB 接插件, 插头, 5.08 mm, 4008190400439		100 个	IEC: 400 V / 14 A / 0.2 - 2.5 mm ² UL: 300 V / 10 A / AWG 26 - AWG 12 装	盒
BLDT 5.08/03/-B SN BK BX	1673790000	PCB 接插件, 插头, 5.08 mm, 4008190435516		100 个	IEC: 400 V / 14 A / 0.2 - 2.5 mm ² UL: 300 V / 10 A / AWG 26 - AWG 12 装	盒

ZZ_Varianten



压线框接线插头，平直进线（180°）。提供标记和编码空间。

- 0.2 - 2.5 mm² (IEC) / 26 - 12 AWG (UL)
- 400 V (IEC) / 300 V (UL)
- 19 A (IEC) / 15 A (UL)

订货数据

类型	订货号	版本	GTIN (EAN)	最小包装数	产品数据	包装
BLZ 5.08/03/180B SN DKGX BX	1528850000	PCB 接插件, 插头, 5.08 mm, 4008190290191		100 个	IEC: 400 V / 19 A / 0.2 - 2.5 mm ² UL: 300 V / 15 A / AWG 26 - AWG 12 装	盒

OMNIMATE 信号 - BL/SL 5.08 系列 SL-SMT 5.08/03/90 3.2SN BK BX

Weidmüller Interface GmbH & Co. KG
Klingenbergstraße 16
D-32758 Detmold
Germany
Fon: +49 5231 14-0
Fax: +49 5231 14-292083
www.weidmueller.com

配套的接插件 (受限插拔)

BLZ 5.08/180LR



压线框接线插头，平直进线，带释放杆。提供标记和编码空间。

- 0.2 - 2.5 mm² (IEC) / 26 - 12 AWG (UL)
- 400 V (IEC) / 300 V (UL)
- 19 A (IEC) / 15 A (UL)

订货数据

类型	订货号	版本	GTIN (EAN)	最小包装数	产品数据	包装
BLZ 5.08/03/180LR SN OR BX	1851210000	PCB 接插件, 插头, 5.08 mm, 4032248381289 72 个 回路数: 3, 180°, 压线框联接, 最大压接面积: 3.31 mm ² , 盒装			IEC: 400 V / 19 A / 0.2 - 2.5 mm ² UL: 300 V / 15 A / AWG 26 - AWG 12 装	盒
BLZ 5.08/03/180LR SN BK BX	1892960000	PCB 接插件, 插头, 5.08 mm, 4032248507108 100 个 回路数: 3, 180°, 压线框联接, 最大压接面积: 3.31 mm ² , 盒装			IEC: 400 V / 19 A / 0.2 - 2.5 mm ² UL: 300 V / 15 A / AWG 26 - AWG 12 装	盒

BLZ 5.08/270B



压线框接线插头。提供标记和编码空间。

- 0.2 - 2.5 mm² (IEC) / 26 - 12 AWG (UL)
- 400 V (IEC) / 300 V (UL)
- 15 A (IEC) / 10 A (UL)

订货数据

类型	订货号	版本	GTIN (EAN)	最小包装数	产品数据	包装
BLZ 5.08/03/270B SN BK BX	1559710000	PCB 接插件, 插头, 5.08 mm, 4008190269661 108 个 回路数: 3, 270°, 压线框联接, 最大压接面积: 3.31 mm ² , 盒装			IEC: 400 V / 15 A / 0.2 - 2.5 mm ² UL: 300 V / 10 A / AWG 26 - AWG 12 装	盒
BLZ 5.08/03/270B SN OR BX	1559760000	PCB 接插件, 插头, 5.08 mm, 4008190083731 108 个 回路数: 3, 270°, 压线框联接, 最大压接面积: 3.31 mm ² , 盒装			IEC: 400 V / 15 A / 0.2 - 2.5 mm ² UL: 300 V / 10 A / AWG 26 - AWG 12 装	盒

OMNIMATE 信号 - BL/SL 5.08 系列 SL-SMT 5.08/03/90 3.2SN BK BX

Weidmüller Interface GmbH & Co. KG
Klingenbergstraße 16
D-32758 Detmold
Germany
Fon: +49 5231 14-0
Fax: +49 5231 14-292083
www.weidmueller.com

配套的接插件 (受限插拔)

BLZ 5.08/180F



螺钉顶部接线插头，平直进线，带螺钉法兰。提供标记和编码空间。

- 0.2 - 2.5 mm² (IEC) / 26 - 12 AWG (UL)
- 400 V (IEC) / 300 V (UL)
- 19 A (IEC) / 15 A (UL)

订货数据

类型	订货号	版本	GTIN (EAN)	最小包装数	产品数据	包装
BLZ 5.08/03/180F SN BK BX	1803050000	PCB 接插件, 插头, 5.08 mm, 4032248258154 72 个 回路数: 3, 180°, 压线框联接, 最大压接面积: 3.31 mm ² , 盒装			IEC: 400 V / 19 A / 0.2 - 2.5 mm ² UL: 300 V / 15 A / AWG 26 - AWG 12 装	盒
BLZ 5.08/03/180F SN OR BX	1802840000	PCB 接插件, 插头, 5.08 mm, 4032248257690 72 个 回路数: 3, 180°, 压线框联接, 最大压接面积: 3.31 mm ² , 盒装			IEC: 400 V / 19 A / 0.2 - 2.5 mm ² UL: 300 V / 15 A / AWG 26 - AWG 12 装	盒

BLZP 5.08/270LH SN



压线框接线插头，进线方向为 90° 或 270°。提供标记和编码空间。可通过法兰或释放杠固定。内置 +/- 螺钉、防错插销，供货时压线框一直处于打开状态。

- 0.2 - 2.5 mm² (IEC) / 26-12 AWG (UL)
- 400 V (IEC) / 300 V (UL)
- 15 A (IEC) / 10 A (UL)

订货数据

类型	订货号	版本	GTIN (EAN)	最小包装数	产品数据	包装
BLZP 5.08HC/03/270LH SN BK BX	1947250000	PCB 接插件, 插头, 5.08 mm, 4032248623143 72 个 回路数: 3, 270°, 压线框联接, 最大压接面积: 4 mm ² , 盒装			IEC: 400 V / 15.5 A / 0.2 - 4 mm ² UL: 300 V / 15 A / AWG 30 - AWG 12 装	盒
BLZP 5.08HC/03/270LH SN OR BX	1947020000	PCB 接插件, 插头, 5.08 mm, 4032248622788 72 个 回路数: 3, 270°, 压线框联接, 最大压接面积: 4 mm ² , 盒装			IEC: 400 V / 15.5 A / 0.2 - 4 mm ² UL: 300 V / 15 A / AWG 30 - AWG 12 装	盒

OMNIMATE 信号 - BL/SL 5.08 系列 SL-SMT 5.08/03/90 3.2SN BK BX

Weidmüller Interface GmbH & Co. KG
Klingenbergstraße 16
D-32758 Detmold
Germany
Fon: +49 5231 14-0
Fax: +49 5231 14-292083
www.weidmueller.com

配套的接插件 (受限插拔)

BLZ 5.08/180LH



螺钉顶部接线插头，平直进线，带释放杆。提供标记和编码空间。

- 0.2 - 2.5 mm² (IEC) / 26 - 12 AWG (UL)
- 400 V (IEC) / 300 V (UL)
- 19 A (IEC) / 15 A (UL)

订货数据

类型	订货号	版本	GTIN (EAN)	最小包装数	产品数据	包装
BLZ 5.08/03/180LH SN OR BX	1892200000	PCB 接插件, 插头, 5.08 mm, 403224850524 72 个 回路数: 3, 180°, 压线框联接, 最大压接面积: 3.31 mm ² , 盒装			IEC: 400 V / 19 A / 0.2 - 2.5 mm ² UL: 300 V / 15 A / AWG 26 - AWG 12 装	盒
BLZ 5.08/03/180LH SN BK BX	1893610000	PCB 接插件, 插头, 5.08 mm, 4032248507795 72 个 回路数: 3, 180°, 压线框联接, 最大压接面积: 3.31 mm ² , 盒装			IEC: 400 V / 19 A / 0.2 - 2.5 mm ² UL: 300 V / 15 A / AWG 26 - AWG 12 装	盒

BLZP 5.08/180LR SN



压线框接线插头，平直进线（180°）。提供标记和编码空间。可通过法兰或释放杆固定。内置+/-螺钉、防错插销，供货时压线框一直处于打开状态。

- 0.2 - 2.5 mm² (IEC) / 26-12 AWG (UL)
- 400 V (IEC) / 300 V (UL)
- 19 A (IEC) / 15 A (UL)

订货数据

类型	订货号	版本	GTIN (EAN)	最小包装数	产品数据	包装
BLZP 5.08/03/180LR SN OR BX	1944840000	PCB 接插件, 插头, 5.08 mm, 4032248619443 72 个 回路数: 3, 180°, 压线框联接, 最大压接面积: 4 mm ² , 盒装			IEC: 400 V / 19 A / 0.2 - 4 mm ² UL: 300 V / 15 A / AWG 30 - AWG 12 装	盒
BLZP 5.08/03/180LR SN BK BX	1945070000	PCB 接插件, 插头, 5.08 mm, 4032248620210 72 个 回路数: 3, 180°, 压线框联接, 最大压接面积: 4 mm ² , 盒装			IEC: 400 V / 19 A / 0.2 - 4 mm ² UL: 300 V / 15 A / AWG 30 - AWG 12 装	盒

OMNIMATE 信号 - BL/SL 5.08 系列 SL-SMT 5.08/03/90 3.2SN BK BX

Weidmüller Interface GmbH & Co. KG
Klingenbergstraße 16
D-32758 Detmold
Germany
Fon: +49 5231 14-0
Fax: +49 5231 14-292083
www.weidmueller.com

配套的接插件 (受限插拔)

BLF 5.08/90LH SN



久经考验, 细节创新:

BLF5.08, 直插式BLZ5.08插头是一种新的联接技术, 设计更紧凑。魏德米勒的创新型直插式弹簧联接操作简单、无需工具, 是未来导线联接的趋势。

BLF5.08功能多样, 与旧版相当:

- 提供 3 种进线方向, 设计灵活。
- 提供 4 种法兰类型, 包括受专利保护的释放杆, 可以根据用户要求设计联锁结构。
- BLF5.08搭配SL5.08HC插头使用可以实现最大额定规格。

订货数据

类型	订货号	版本	GTIN (EAN)	最小包装数	产品数据	包装
BLF 5.08HC/03/90LH SN OR BX	1002490000	PCB 接插件, 插头, 5.08 mm, 4032248694860 72 个 回路数: 3, 90°, 直插式弹簧 连接, 最大压接面积: 3.31 mm ² , 盒装			IEC: 400 V / 24 A / 0.2 - 2.5 mm ² UL: 300 V / 18.5 A / AWG 26 - AWG 12	盒装
BLF 5.08HC/03/90LH SN BK BX	1000650001	PCB 接插件, 插头, 5.08 mm, 4032248690848 72 个 回路数: 3, 90°, 直插式弹簧 连接, 最大压接面积: 3.31 mm ² , 盒装			IEC: 400 V / 24 A / 0.2 - 2.5 mm ² UL: 300 V / 18.5 A / AWG 26 - AWG 12	盒装

BLF 5.08/90LR SN



久经考验, 细节创新:

BLF5.08, 直插式BLZ5.08插头是一种新的联接技术, 设计更紧凑。魏德米勒的创新型直插式弹簧联接操作简单、无需工具, 是未来导线联接的趋势。

BLF5.08功能多样, 与旧版相当:

- 提供 3 种进线方向, 设计灵活。
- 提供 4 种法兰类型, 包括受专利保护的释放杆, 可以根据用户要求设计联锁结构。
- BLF5.08搭配SL5.08HC插头使用可以实现最大额定规格。

订货数据

类型	订货号	版本	GTIN (EAN)	最小包装数	产品数据	包装
BLF 5.08HC/03/90LR SN OR BX	1002290000	PCB 接插件, 插头, 5.08 mm, 4032248694457 72 个 回路数: 3, 90°, 直插式弹簧 连接, 最大压接面积: 3.31 mm ² , 盒装			IEC: 400 V / 24 A / 0.2 - 2.5 mm ² UL: 300 V / 18.5 A / AWG 26 - AWG 12	盒装
BLF 5.08HC/03/90LR SN BK BX	1000420001	PCB 接插件, 插头, 5.08 mm, 4032248690381 72 个 回路数: 3, 90°, 直插式弹簧 连接, 最大压接面积: 3.31 mm ² , 盒装			IEC: 400 V / 24 A / 0.2 - 2.5 mm ² UL: 300 V / 18.5 A / AWG 26 - AWG 12	盒装

OMNIMATE 信号 - BL/SL 5.08 系列 SL-SMT 5.08/03/90 3.2SN BK BX

Weidmüller Interface GmbH & Co. KG
Klingenbergstraße 16
D-32758 Detmold
Germany
Fon: +49 5231 14-0
Fax: +49 5231 14-292083
www.weidmueller.com

配套的接插件 (受限插拔)

BLT 5.08LR



螺钉顶部接线插头，平直进线，带释放杆。插头标记，可编码。

- 0.2 - 2.5 mm² (IEC) / 26 - 14 AWG (UL)
- 400 V (IEC) / 300 V (UL)
- 17 A (IEC) / 10 A (UL)

订货数据

类型	订货号	版本	GTIN (EAN)	最小包装数	产品数据	包装
BLT 5.08HC/03/180LR SN OR BX	1890230000	PCB 接插件, 插头, 5.08 mm, 4032248498710 72 个 回路数: 3, 180°, 顶部螺钉联 接, 最大压接面积: 2.5 mm ² , 盒装			IEC: 400 V / 17 A / 0.2 - 2.5 mm ² UL: 300 V / 13 A / AWG 26 - AWG 14 装	盒
BLT 5.08HC/03/180LR SN BK BX	1894140000	PCB 接插件, 插头, 5.08 mm, 4032248508389 72 个 回路数: 3, 180°, 顶部螺钉联 接, 最大压接面积: 2.5 mm ² , 盒装			IEC: 400 V / 17 A / 0.2 - 2.5 mm ² UL: 300 V / 13 A / AWG 26 - AWG 14 装	盒

BLZF 5.08/180B



弹片接线插头，平直进线（180°）。提供标记和编码空间。

- 0.2 - 2.5 mm² (IEC) / 26 - 12 AWG (UL)
- 400 V (IEC) / 300 V (UL)
- 17 A (IEC) / 15 A (UL)

订货数据

类型	订货号	版本	GTIN (EAN)	最小包装数	产品数据	包装
BLZF 5.08/03/180B SN OR BX	1708310000	PCB 接插件, 插头, 5.08 mm, 4008190317775 108 个 回路数: 3, 180°, 弹片联接, 最大压接面积: 3.31 mm ² , 盒 装			IEC: 400 V / 17 A / 0.2 - 2.5 mm ² UL: 300 V / 15 A / AWG 26 - AWG 12 装	盒

OMNIMATE 信号 - BL/SL 5.08 系列 SL-SMT 5.08/03/90 3.2SN BK BX

Weidmüller Interface GmbH & Co. KG
Klingenbergstraße 16
D-32758 Detmold
Germany
Fon: +49 5231 14-0
Fax: +49 5231 14-292083
www.weidmuller.com

配套的接插件 (受限插拔)

BLZP 5.08/225B SN



压线框接线插头，进线方向为 90°、270° 或 225°。提供标记和编码空间。可通过法兰或释放杆固定。内置+/-螺钉、防错插销，供货时接线口打开。

- 0.2 – 2.5 mm² (IEC) / 26-12 AWG (UL)
- 400 V (IEC) / 300 V (UL)
- 17.5 A (IEC) / 10 A (UL)

订货数据

类型	订货号	版本	GTIN (EAN)	最小包装数	产品数据	包装
BLZP 5.08HC/03/225B SN OR BX	1945760000	PCB 接插件, 插头, 5.08 mm, 4032248621231 108 个 回路数: 3, 225°, 压线框联接, 最大压接面积: 4 mm ² , 盒装			IEC: 400 V / 17.5 A / 0.2 - 4 mm ² UL: 300 V / 15 A / AWG 30 - AWG 12 装	盒
BLZP 5.08HC/03/225B SN BK BX	1945990000	PCB 接插件, 插头, 5.08 mm, 4032248621514 108 个 回路数: 3, 225°, 压线框联接, 最大压接面积: 4 mm ² , 盒装			IEC: 400 V / 17.5 A / 0.2 - 4 mm ² UL: 300 V / 15 A / AWG 30 - AWG 12 装	盒

BLZF 5.08/180F



弹片接线插头，平直进线（180°）。提供标记和编码空间。

- 0.2 - 2.5 mm² (IEC) / 26 - 12 AWG (UL)
- 400 V (IEC) / 300 V (UL)
- 17 A (IEC) / 15 A (UL)

订货数据

类型	订货号	版本	GTIN (EAN)	最小包装数	产品数据	包装
BLZF 5.08/03/180F SN BK BX	1803570000	PCB 接插件, 插头, 5.08 mm, 4032248258970 72 个 回路数: 3, 180°, 弹片联接, 最大压接面积: 3.31 mm ² , 盒装			IEC: 400 V / 17 A / 0.2 - 2.5 mm ² UL: 300 V / 15 A / AWG 26 - AWG 12 装	盒
BLZF 5.08/03/180F SN OR BX	1803340000	PCB 接插件, 插头, 5.08 mm, 4032248258741 72 个 回路数: 3, 180°, 弹片联接, 最大压接面积: 3.31 mm ² , 盒装			IEC: 400 V / 17 A / 0.2 - 2.5 mm ² UL: 300 V / 15 A / AWG 26 - AWG 12 装	盒

OMNIMATE 信号 - BL/SL 5.08 系列 SL-SMT 5.08/03/90 3.2SN BK BX

Weidmüller Interface GmbH & Co. KG
Klingenbergstraße 16
D-32758 Detmold
Germany
Fon: +49 5231 14-0
Fax: +49 5231 14-292083
www.weidmuller.com

配套的接插件 (受限插拔)

BLZ 5.08/180B



压线框接线插头, 平直进线 (180°)。提供标记和编码空间。

- 0.2 - 2.5 mm² (IEC) / 26 - 12 AWG (UL)
- 400 V (IEC) / 300 V (UL)
- 19 A (IEC) / 15 A (UL)

订货数据

类型	订货号	版本	GTIN (EAN)	最小包装数	产品数据	包装
BLZ 5.08/03/180B SN OR BX	1528860000	PCB 接插件, 插头, 5.08 mm, 4008190060039 100 个 回路数: 3, 180°, 压线框联接, 最大压接面积: 3.31 mm ² , 盒装			IEC: 400 V / 19 A / 0.2 - 2.5 mm ² UL: 300 V / 15 A / AWG 26 - AWG 12 装	盒装
BLZ 5.08/03/180B SN BK BX	1528810000	PCB 接插件, 插头, 5.08 mm, 4008190167264 100 个 回路数: 3, 180°, 压线框联接, 最大压接面积: 3.31 mm ² , 盒装			IEC: 400 V / 19 A / 0.2 - 2.5 mm ² UL: 300 V / 15 A / AWG 26 - AWG 12 装	盒装

BLL 5.08/90FI



用于安装在印刷电路板上的反向插座。焊针长度最适合波峰焊。

- 400 V (IEC) / 300 V (UL)
- 23 A (IEC) / 15 A (UL)

订货数据

类型	订货号	版本	GTIN (EAN)	最小包装数	产品数据	包装
BLL 5.08/03/90FI 3.2SN OR BX	1843760000	PCB 接插件, 反向插座, 反向 法兰, 焊连接, 5.08 mm, 回 路数: 3, 90°, 焊针长度 (l): 3.2 mm, 镀锡, 橙色, 盒装	4032248355518 72 个		IEC: 400 V / 23 A UL: 300 V / 15 A	盒装

OMNIMATE 信号 - BL/SL 5.08 系列 SL-SMT 5.08/03/90 3.2SN BK BX

Weidmüller Interface GmbH & Co. KG
Klingenbergstraße 16
D-32758 Detmold
Germany
Fon: +49 5231 14-0
Fax: +49 5231 14-292083
www.weidmueller.com

配套的接插件 (受限插拔)

BLZF 5.08/180LR



弹片接线插头, 平直进线 (180°)。提供标记和编码空间。

- 0.2 - 2.5 mm² (IEC) / 26 - 12 AWG (UL)
- 400 V (IEC) / 300 V (UL)
- 17 A (IEC) / 15 A (UL)

订货数据

类型	订货号	版本	GTIN (EAN)	最小包装数	产品数据	包装
BLZF 5.08/03/180LR SN OR BX	1851420000	PCB 接插件, 插头, 5.08 mm, 4032248382798	4032248382798	72 个	IEC: 400 V / 17 A / 0.2 - 2.5 mm ² UL: 300 V / 15 A / AWG 26 - AWG 12	盒装
BLZF 5.08/03/180LR SN BK BX	1892730000	PCB 接插件, 插头, 5.08 mm, 4032248506774	4032248506774	72 个	IEC: 400 V / 17 A / 0.2 - 2.5 mm ² UL: 300 V / 15 A / AWG 26 - AWG 12	盒装

BLZP 5.08/270F SN



压线框接线插头, 进线方向为 90° 或 270°。提供标记和编码空间。可通过法兰或释放杠固定。内置 +/- 螺钉、防错插销, 供货时压线框一直处于打开状态。

- 0.2 - 2.5 mm² (IEC) / 26-12 AWG (UL)
- 400 V (IEC) / 300 V (UL)
- 15 A (IEC) / 10 A (UL)

订货数据

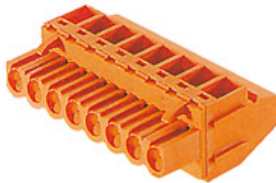
类型	订货号	版本	GTIN (EAN)	最小包装数	产品数据	包装
BLZP 5.08HC/03/270F SN OR BX	1950320000	PCB 接插件, 插头, 5.08 mm, 4032248628438	4032248628438	72 个	IEC: 400 V / 15.5 A / 0.2 - 4 mm ² UL: 300 V / 15 A / AWG 30 - AWG 12	盒装
BLZP 5.08HC/03/270F SN BK BX	1950560000	PCB 接插件, 插头, 5.08 mm, 4032248628698	4032248628698	72 个	IEC: 400 V / 15.5 A / 0.2 - 4 mm ² UL: 300 V / 15 A / AWG 30 - AWG 12	盒装

OMNIMATE 信号 - BL/SL 5.08 系列 SL-SMT 5.08/03/90 3.2SN BK BX

Weidmüller Interface GmbH & Co. KG
Klingenbergstraße 16
D-32758 Detmold
Germany
Fon: +49 5231 14-0
Fax: +49 5231 14-292083
www.weidmueller.com

配套的接插件 (受限插拔)

BLZ 5.08/90B



压线框接线插头。提供标记和编码空间。

- 0.2 - 2.5 mm² (IEC) / 26 - 12 AWG (UL)
- 400 V (IEC) / 300 V (UL)
- 15 A (IEC) / 10 A (UL)

订货数据

类型	订货号	版本	GTIN (EAN)	最小包装数	产品数据	包装
BLZ 5.08/03/90B SN OR BX	1555160000	PCB 接插件, 插头, 5.08 mm, 4008190026059 108 个 回路数: 3, 90°, 压线框联接。 最大压接面积: 3.31 mm ² , 盒装			IEC: 400 V / 15 A / 0.2 - 2.5 mm ² UL: 300 V / 10 A / AWG 26 - AWG 12 装	盒
BLZ 5.08/03/90B SN BK BX	1555110000	PCB 接插件, 插头, 5.08 mm, 4008190267957 108 个 回路数: 3, 90°, 压线框联接。 最大压接面积: 3.31 mm ² , 盒装			IEC: 400 V / 15 A / 0.2 - 2.5 mm ² UL: 300 V / 10 A / AWG 26 - AWG 12 装	盒

BLT 5.08F



螺钉顶部接线插头, 平直进线, 带螺钉法兰。插头提供标记和编码空间。

- 0.2 - 2.5 mm² (IEC) / 26 - 14 AWG (UL)
- 400 V (IEC) / 300 V (UL)
- 17 A (IEC) / 10 A (UL)

订货数据

类型	订货号	版本	GTIN (EAN)	最小包装数	产品数据	包装
BLT 5.08HC/03/180F SN OR BX	1844000000	PCB 接插件, 插头, 5.08 mm, 4032248355921 72 个 回路数: 3, 180°, 顶部螺钉联接, 最大压接面积: 2.5 mm ² , 盒装			IEC: 400 V / 17 A / 0.2 - 2.5 mm ² UL: 300 V / 13 A / AWG 26 - AWG 14 装	盒
BLT 5.08HC/03/180F SN BK BX	1844230000	PCB 接插件, 插头, 5.08 mm, 4032248356164 72 个 回路数: 3, 180°, 顶部螺钉联接, 最大压接面积: 2.5 mm ² , 盒装			IEC: 400 V / 17 A / 0.2 - 2.5 mm ² UL: 300 V / 13 A / AWG 26 - AWG 14 装	盒

OMNIMATE 信号 - BL/SL 5.08 系列 SL-SMT 5.08/03/90 3.2SN BK BX

Weidmüller Interface GmbH & Co. KG
 Klingenbergstraße 16
 D-32758 Detmold
 Germany
 Fon: +49 5231 14-0
 Fax: +49 5231 14-292083
 www.weidmueller.com

配套的接插件 (受限插拔)

BLZP 5.08/270LR SN



压线框接线插头，进线方向为 90° 或 270°。提供标记和编码空间。可通过法兰或释放杆固定。内置+/-螺钉、防错插销，供货时压线框一直处于打开状态。

- 0.2 – 2.5 mm² (IEC) / 26-12 AWG (UL)
- 400 V (IEC) / 300 V (UL)
- 15 A (IEC) / 10 A (UL)

订货数据

类型	订货号	版本	GTIN (EAN)	最小包装数	产品数据	包装
BLZP 5.08HC/03/270LR SN OR BX	1947540000	PCB 接插件, 插头, 5.08 mm, 4032248623839 72 个 回路数: 3, 270°, 压线框联接, 最大压接面积: 4 mm ² , 盒装			IEC: 400 V / 15.5 A / 0.2 - 4 mm ² UL: 300 V / 15 A / AWG 30 - AWG 12 装	盒
BLZP 5.08HC/03/270LR SN BK BX	1947770000	PCB 接插件, 插头, 5.08 mm, 4032248624164 72 个 回路数: 3, 270°, 压线框联接, 最大压接面积: 4 mm ² , 盒装			IEC: 400 V / 15.5 A / 0.2 - 4 mm ² UL: 300 V / 15 A / AWG 30 - AWG 12 装	盒

BLZP 5.08/180F SN



压线框接线插头，平直进线（180°）。提供标记和编码空间。可通过法兰或释放杆固定。内置+/-螺钉、防错插销，供货时压线框一直处于打开状态。

- 0.2 – 2.5 mm² (IEC) / 26-12 AWG (UL)
- 400 V (IEC) / 300 V (UL)
- 19 A (IEC) / 15 A (UL)

订货数据

类型	订货号	版本	GTIN (EAN)	最小包装数	产品数据	包装
BLZP 5.08/03/180F SN OR BX	1944100000	PCB 接插件, 插头, 5.08 mm, 4032248617487 72 个 回路数: 3, 180°, 压线框联接, 最大压接面积: 4 mm ² , 盒装			IEC: 400 V / 19 A / 0.2 - 4 mm ² UL: 300 V / 15 A / AWG 30 - AWG 12 装	盒
BLZP 5.08/03/180F SN BK BX	1944340000	PCB 接插件, 插头, 5.08 mm, 4032248618910 72 个 回路数: 3, 180°, 压线框联接, 最大压接面积: 4 mm ² , 盒装			IEC: 400 V / 19 A / 0.2 - 4 mm ² UL: 300 V / 15 A / AWG 30 - AWG 12 装	盒

OMNIMATE 信号 - BL/SL 5.08 系列 SL-SMT 5.08/03/90 3.2SN BK BX

Weidmüller Interface GmbH & Co. KG
 Klingenbergstraße 16
 D-32758 Detmold
 Germany
 Fon: +49 5231 14-0
 Fax: +49 5231 14-292083
 www.weidmueller.com

配套的接插件 (受限插拔)

BLZP 5.08/180LH SN



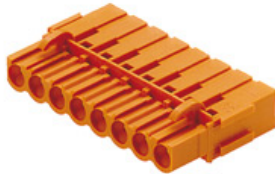
压线框接线插头，平直进线（180°）。提供标记和编码空间。可通过法兰或释放杆固定。内置+/-螺钉、防错插销，供货时压线框一直处于打开状态。

- 0.2 - 2.5 mm² (IEC) / 26-12 AWG (UL)
- 400 V (IEC) / 300 V (UL)
- 19 A (IEC) / 15 A (UL)

订货数据

类型	订货号	版本	GTIN (EAN)	最小包装数	产品数据	包装
BLZP 5.08/03/180LH SN BK BX	1945530000	PCB 接插件, 插头, 5.08 mm, 4032248620708 72 个 回路数: 3, 180°, 压线框联接, 最大压接面积: 4 mm ² , 盒装			IEC: 400 V / 19 A / 0.2 - 4 mm ² UL: 300 V / 15 A / AWG 30 - AWG 12 装	盒
BLZP 5.08/03/180LH SN OR BX	1945300000	PCB 接插件, 插头, 5.08 mm, 4032248619870 72 个 回路数: 3, 180°, 压线框联接, 最大压接面积: 4 mm ² , 盒装			IEC: 400 V / 19 A / 0.2 - 4 mm ² UL: 300 V / 15 A / AWG 30 - AWG 12 装	盒

BLC 5.08BR



冷压接线插头。提供标记和编码空间。

- 0.25 - 2.5 mm² (IEC) / 26 - 14 AWG (UL)
- 400 V (IEC) / 300 V (UL)
- 21 A (IEC) / 10 A (UL)

订货数据

类型	订货号	版本	GTIN (EAN)	最小包装数	产品数据	包装
BLC 5.08/03/180BR OR BX	1649380000	PCB 接插件, 插头, 5.08 mm, 4008190294489 100 个 回路数: 3, 180°, 冷压联接, 最大压接面积: 2.5 mm ² , 盒装			IEC: 400 V / 21 A UL: 300 V / 10 A / AWG 26 - AWG 14 装	盒
BLC 5.08/03/180BR BK BX	1712120000	PCB 接插件, 插头, 5.08 mm, 4008190935139 100 个 回路数: 3, 180°, 冷压联接, 最大压接面积: 2.5 mm ² , 盒装			IEC: 400 V / 21 A UL: 300 V / 10 A / AWG 26 - AWG 14 装	盒

OMNIMATE 信号 - BL/SL 5.08 系列 SL-SMT 5.08/03/90 3.2SN BK BX

Weidmüller Interface GmbH & Co. KG
 Klingenbergstraße 16
 D-32758 Detmold
 Germany
 Fon: +49 5231 14-0
 Fax: +49 5231 14-292083
 www.weidmueller.com

配套的接插件 (受限插拔)

BLZP 5.08/90F SN



压线框接线插头，进线方向为 90° 或 270°。提供标记和编码空间。可通过法兰或释放杠固定。内置+/-螺钉、防错插销，供货时压线框一直处于打开状态。

- 0.2 - 2.5 mm² (IEC) / 26-12 AWG (UL)
- 400 V (IEC) / 300 V (UL)
- 15 A (IEC) / 10 A (UL)

订货数据

类型	订货号	版本	GTIN (EAN)	最小包装数	产品数据	包装
BLZP 5.08HC/03/90F SN OR BX	1949810000	PCB 接插件, 插头, 5.08 mm, 4032248627738 72 个 回路数: 3, 90°, 压线框联接, 最大压接面积: 4 mm ² , 盒装			IEC: 400 V / 15.5 A / 0.2 - 4 mm ² UL: 300 V / 15 A / AWG 30 - AWG 12 装	盒
BLZP 5.08HC/03/90F SN BK BX	1950050000	PCB 接插件, 插头, 5.08 mm, 4032248627981 72 个 回路数: 3, 90°, 压线框联接, 最大压接面积: 4 mm ² , 盒装			IEC: 400 V / 15.5 A / 0.2 - 4 mm ² UL: 300 V / 15 A / AWG 30 - AWG 12 装	盒

BLT 5.08LH



螺钉顶部接线插头，平直进线，带释放杆。插头标记，可编码。

- 0.2 - 2.5 mm² (IEC) / 26 - 14 AWG (UL)
- 400 V (IEC) / 300 V (UL)
- 17 A (IEC) / 10 A (UL)

订货数据

类型	订货号	版本	GTIN (EAN)	最小包装数	产品数据	包装
BLT 5.08HC/03/180LH SN BK BX	1892500000	PCB 接插件, 插头, 5.08 mm, 4032248506545 72 个 回路数: 3, 180°, 顶部螺钉联接, 最大压接面积: 2.5 mm ² , 盒装			IEC: 400 V / 17 A / 0.2 - 2.5 mm ² UL: 300 V / 13 A / AWG 26 - AWG 14 装	盒
BLT 5.08HC/03/180LH SN OR BX	1889970000	PCB 接插件, 插头, 5.08 mm, 4032248498413 72 个 回路数: 3, 180°, 顶部螺钉联接, 最大压接面积: 2.5 mm ² , 盒装			IEC: 400 V / 17 A / 0.2 - 2.5 mm ² UL: 300 V / 13 A / AWG 26 - AWG 14 装	盒

OMNIMATE 信号 - BL/SL 5.08 系列 SL-SMT 5.08/03/90 3.2SN BK BX

Weidmüller Interface GmbH & Co. KG
 Klingenbergstraße 16
 D-32758 Detmold
 Germany
 Fon: +49 5231 14-0
 Fax: +49 5231 14-292083
 www.weidmueller.com

配套的接插件 (完全可插拔)

BLZP 5.08/180 SN



压线框接线插头，平直进线（180°）。提供标记和编码空间。可通过法兰或释放杆固定。内置+/-螺钉、防错插销，供货时压线框一直处于打开状态。

- 0.2 - 2.5 mm² (IEC) / 26-12 AWG (UL)
- 400 V (IEC) / 300 V (UL)
- 19 A (IEC) / 15 A (UL)

订货数据

类型	订货号	版本	GTIN (EAN)	最小包装数	产品数据	包装
BLZP 5.08/03/180 SN OR BX	1943590000	PCB 接插件, 插头, 5.08 mm, 4032248617579 100 个 回路数: 3, 180°, 压线框联接, 最大压接面积: 4 mm ² , 盒装			IEC: 400 V / 19 A / 0.2 - 4 mm ² UL: 300 V / 15 A / AWG 30 - AWG 12 装	盒
BLZP 5.08/03/180 SN BK BX	1943820000	PCB 接插件, 插头, 5.08 mm, 4032248617845 100 个 回路数: 3, 180°, 压线框联接, 最大压接面积: 4 mm ² , 盒装			IEC: 400 V / 19 A / 0.2 - 4 mm ² UL: 300 V / 15 A / AWG 30 - AWG 12 装	盒

BLZF 5.08/270



弹片接线插头。提供标记和编码空间。

- 0.2 - 2.5 mm² (IEC) / 26 - 12 AWG (UL)
- 400 V (IEC) / 300 V (UL)
- 16.5 A (IEC) / 10 A (UL)

订货数据

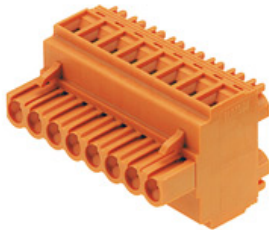
类型	订货号	版本	GTIN (EAN)	最小包装数	产品数据	包装
BLZF 5.08/03/270 SN OR BX	1671950000	PCB 接插件, 插头, 5.08 mm, 4008190433666 120 个 回路数: 3, 270°, 弹片联接, 最大压接面积: 3.31 mm ² , 盒装			IEC: 400 V / 16.5 A / 0.2 - 2.5 mm ² UL: 300 V / 10 A / AWG 26 - AWG 12 装	盒
BLZF 5.08/03/270 SN BK BX	1672180000	PCB 接插件, 插头, 5.08 mm, 4008190433895 120 个 回路数: 3, 270°, 弹片联接, 最大压接面积: 3.31 mm ² , 盒装			IEC: 400 V / 16.5 A / 0.2 - 2.5 mm ² UL: 300 V / 10 A / AWG 26 - AWG 12 装	盒

OMNIMATE 信号 - BL/SL 5.08 系列 SL-SMT 5.08/03/90 3.2SN BK BX

Weidmüller Interface GmbH & Co. KG
Klingenbergstraße 16
D-32758 Detmold
Germany
Fon: +49 5231 14-0
Fax: +49 5231 14-292083
www.weidmueller.com

配套的接插件 (完全可插拔)

BLDT 5.08



该插头每回路采用双压线框接线，进线方向为 90° 和 270°。提供标记和编码空间。

- 0.2 - 2.5 mm² (IEC) / 26 - 12 AWG (UL)
- 400 V (IEC) / 300 V (UL)
- 14 A (IEC) / 10 A (UL)

订货数据

类型	订货号	版本	GTIN (EAN)	最小包装数	产品数据	包装
BLDT 5.08/03/- SN OR BX	1644740000	PCB 接插件, 插头, 5.08 mm, 4008190283957 100 个 回路数: 3, 180°, 顶部螺钉 联接, 最大压接面积: 3.31 mm ² , 盒装			IEC: 400 V / 14 A / 0.2 - 2.5 mm ² UL: 300 V / 10 A / AWG 26 - AWG 12 装	盒
BLDT 5.08/03/- SN BK BX	1660720000	PCB 接插件, 插头, 5.08 mm, 4008190417178 100 个 回路数: 3, 180°, 顶部螺钉 联接, 最大压接面积: 3.31 mm ² , 盒装			IEC: 400 V / 14 A / 0.2 - 2.5 mm ² UL: 300 V / 10 A / AWG 26 - AWG 12 装	盒

BLZP 5.08/270 SN



压线框接线插头，进线方向为 90° 或 270°。提供标记和编码空间。可通过法兰或释放杠固定。内置 +/- 螺钉、防错插销，供货时压线框一直处于打开状态。

- 0.2 - 2.5 mm² (IEC) / 26-12 AWG (UL)
- 400 V (IEC) / 300 V (UL)
- 15 A (IEC) / 10 A (UL)

订货数据

类型	订货号	版本	GTIN (EAN)	最小包装数	产品数据	包装
BLZP 5.08HC/03/270 SN OR BX	1948800000	PCB 接插件, 插头, 5.08 mm, 4032248626250 120 个 回路数: 3, 270°, 压线框联接, 最大压接面积: 4 mm ² , 盒装			IEC: 400 V / 15.5 A / 0.2 - 4 mm ² UL: 300 V / 15 A / AWG 30 - AWG 12 装	盒
BLZP 5.08HC/03/270 SN BK BX	1949030000	PCB 接插件, 插头, 5.08 mm, 4032248626489 120 个 回路数: 3, 270°, 压线框联接, 最大压接面积: 4 mm ² , 盒装			IEC: 400 V / 15.5 A / 0.2 - 4 mm ² UL: 300 V / 15 A / AWG 30 - AWG 12 装	盒

OMNIMATE 信号 - BL/SL 5.08 系列 SL-SMT 5.08/03/90 3.2SN BK BX

Weidmüller Interface GmbH & Co. KG
 Klingenbergstraße 16
 D-32758 Detmold
 Germany
 Fon: +49 5231 14-0
 Fax: +49 5231 14-292083
 www.weidmueller.com

配套的接插件 (完全可插拔)

BLL 5.08/180



用于安装在印刷电路板上的反向插座。焊针长度最适合波峰焊。

- 400 V (IEC) / 300 V (UL)
- 23 A (IEC) / 15 A (UL)

订货数据

类型	订货号	版本	GTIN (EAN)	最小包装数	产品数据	包装
BLL 5.08/03/180 3.2 SN OR BX	1630720000	PCB 接插件, 反向插座, 侧面 封闭, 焊连接, 5.08 mm, 回 路数: 3, 180°, 焊针长度 (l): 3.2 mm, 镀锡, 橙色, 盒装	4008190204143	120 个	IEC: 400 V / 23 A UL: 300 V / 15 A	盒 装

BLZ 5.08/180



压线框接线插头, 平直进线 (180°)。提供标记和编码空间。

- 0.2 - 2.5 mm² (IEC) / 26 - 12 AWG (UL)
- 400 V (IEC) / 300 V (UL)
- 19 A (IEC) / 15 A (UL)

订货数据

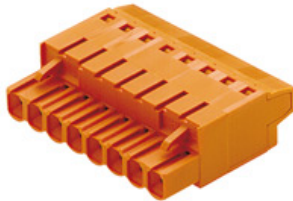
类型	订货号	版本	GTIN (EAN)	最小包装数	产品数据	包装
BLZ 5.08/03/180 SN BK BX	1526510000	PCB 接插件, 插头, 5.08 mm, 4008190151553 回路数: 3, 180°, 压线框联接, 最大压接面积: 3.31 mm ² , 盒 装	4008190151553	100 个	IEC: 400 V / 19 A / 0.2 - 2.5 mm ² UL: 300 V / 15 A / AWG 26 - AWG 12 装	盒 装
BLZ 5.08/03/180 SN OR BX	1526560000	PCB 接插件, 插头, 5.08 mm, 4008190170004 回路数: 3, 180°, 压线框联接, 最大压接面积: 3.31 mm ² , 盒 装	4008190170004	100 个	IEC: 400 V / 19 A / 0.2 - 2.5 mm ² UL: 300 V / 15 A / AWG 26 - AWG 12 装	盒 装

OMNIMATE 信号 - BL/SL 5.08 系列 SL-SMT 5.08/03/90 3.2SN BK BX

Weidmüller Interface GmbH & Co. KG
 Klingenbergstraße 16
 D-32758 Detmold
 Germany
 Fon: +49 5231 14-0
 Fax: +49 5231 14-292083
 www.weidmuller.com

配套的接插件 (完全可插拔)

BLT 5.08



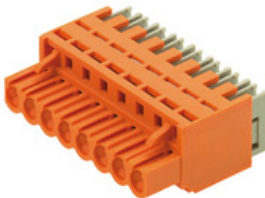
螺钉顶部接线插头，进线方向为 180°。插头提供标记和编码空间。

- 0.2 - 2.5 mm² (IEC) / 26 - 14 AWG (UL)
- 400 V (IEC) / 300 V (UL)
- 17 A (IEC) / 10 A (UL)

订货数据

类型	订货号	版本	GTIN (EAN)	最小包装数	产品数据	包装
BLT 5.08HC/03/180 SN BK BX	1499610000	PCB 接插件, 插头, 5.08 mm, 4008190401559 120 个 回路数: 3, 180°, 顶部螺钉联接, 最大压接面积: 2.5 mm ² , 盒装			IEC: 400 V / 17 A / 0.2 - 2.5 mm ² UL: 300 V / 13 A / AWG 26 - AWG 14 装	盒
BLT 5.08HC/03/180 SN OR BX	1499660000	PCB 接插件, 插头, 5.08 mm, 4008190008352 120 个 回路数: 3, 180°, 顶部螺钉联接, 最大压接面积: 2.5 mm ² , 盒装			IEC: 400 V / 17 A / 0.2 - 2.5 mm ² UL: 300 V / 13 A / AWG 26 - AWG 14 装	盒

BLIDC 5.08



IDC 接线插头。插头提供标记和编码空间。

- 0.35 - 0.75 mm² (IEC) / 22 - 20 AWG (UL)
- 400 V (IEC) / 300 V (UL)
- 11 A (IEC) / 5 A (UL)

订货数据

类型	订货号	版本	GTIN (EAN)	最小包装数	产品数据	包装
BLIDC 5.08/03/180 SN OR BX	1724950000	PCB 接插件, 插头, 5.08 mm, 4008190377298 100 个 回路数: 3, 180°, IDC端子, 最大压接面积: 0.75 mm ² , 盒装			IEC: 400 V / 11 A / 0.5 - 0.75 mm ² UL: 300 V / 5 A / AWG 22 - AWG 20 装	盒

OMNIMATE 信号 - BL/SL 5.08 系列 SL-SMT 5.08/03/90 3.2SN BK BX

Weidmüller Interface GmbH & Co. KG
 Klingenbergstraße 16
 D-32758 Detmold
 Germany
 Fon: +49 5231 14-0
 Fax: +49 5231 14-292083
 www.weidmueller.com

配套的接插件 (完全可插拔)

BLZP 5.08/225 SN



压线框接线插头，进线方向为 90°、270° 或 225°。提供标记和编码空间。可通过法兰或释放杆固定。内置+/-螺钉、防错插销，供货时接线口打开。

- 0.2 - 2.5 mm² (IEC) / 26-12 AWG (UL)
- 400 V (IEC) / 300 V (UL)
- 17.5 A (IEC) / 10 A (UL)

订货数据

类型	订货号	版本	GTIN (EAN)	最小包装数	产品数据	包装
BLZP 5.08HC/03/225 SN OR BX	1946260000	PCB 接插件, 插头, 5.08 mm, 4032248621835 120 个 回路数: 3, 225°, 压线框联接, 最大压接面积: 4 mm ² , 盒装			IEC: 400 V / 17.5 A / 0.2 - 4 mm ² UL: 300 V / 15 A / AWG 30 - AWG 12 装	盒
BLZP 5.08HC/03/225 SN BK BX	1946570000	PCB 接插件, 插头, 5.08 mm, 4032248622344 120 个 回路数: 3, 225°, 压线框联接, 最大压接面积: 4 mm ² , 盒装			IEC: 400 V / 17.5 A / 0.2 - 4 mm ² UL: 300 V / 15 A / AWG 30 - AWG 12 装	盒

BL 5.08



螺钉垫片接线插头。提供标记空间。

- 0.2 - 1.5 mm² (IEC) / 26 - 14 AWG (UL)
- 400 V (IEC) / 300 V (UL)
- 11 A (IEC) / 10 A (UL)

订货数据

类型	订货号	版本	GTIN (EAN)	最小包装数	产品数据	包装
BL 5.08/03/180 SN BK BX	1716480000	PCB 接插件, 插头, 5.08 mm, 4008190376529 100 个 回路数: 3, 180°, 压钳式连接, 最大压接面积: 2.08 mm ² , 盒装			IEC: 400 V / 14 A / 0.2 - 1.5 mm ² UL: 300 V / 10 A / AWG 26 - AWG 14 装	盒
BL 5.08/03/180 SN OR BX	1716330000	PCB 接插件, 插头, 5.08 mm, 4008190376369 100 个 回路数: 3, 180°, 压钳式连接, 最大压接面积: 2.08 mm ² , 盒装			IEC: 400 V / 14 A / 0.2 - 1.5 mm ² UL: 300 V / 10 A / AWG 26 - AWG 14 装	盒
BL 5.08/03/180 SN DKGN BX	1723840000	PCB 接插件, 插头, 5.08 mm, 4008190376208 100 个 回路数: 3, 180°, 压钳式连接, 最大压接面积: 2.08 mm ² , 盒装			IEC: 400 V / 14 A / 0.2 - 1.5 mm ² UL: 300 V / 10 A / AWG 26 - AWG 14 装	盒

OMNIMATE 信号 - BL/SL 5.08 系列 SL-SMT 5.08/03/90 3.2SN BK BX

Weidmüller Interface GmbH & Co. KG
 Klingenbergstraße 16
 D-32758 Detmold
 Germany
 Fon: +49 5231 14-0
 Fax: +49 5231 14-292083
 www.weidmueller.com

配套的接插件 (完全可插拔)

BLF 5.08/90 SN



久经考验, 细节创新:

BLF5.08, 直插式BLZ5.08插头是一种新的联接技术, 设计更紧凑。魏德米勒的创新型直插式弹簧联接操作简单、无需工具, 是未来导线联接的趋势。

BLF5.08功能多样, 与旧版相当:

- 提供 3 种进线方向, 设计灵活。
- 提供 4 种法兰类型, 包括受专利保护的释放杆, 可以根据用户要求设计连锁结构。
- BLF5.08搭配SL5.08HC插头使用可以实现最大额定规格。

订货数据

类型	订货号	版本	GTIN (EAN)	最小包装数	产品数据	包装
BLF 5.08HC/03/90 SN BK BX	1000040001	PCB 接插件, 插头, 5.08 mm, 4032248689972	4032248689972	120 个	IEC: 400 V / 24 A / 0.2 - 2.5 mm ² UL: 300 V / 18.5 A / AWG 26 - AWG	盒装
BLF 5.08HC/03/90 SN OR BX	1001540000	PCB 接插件, 插头, 5.08 mm, 4032248693344	4032248693344	120 个	IEC: 400 V / 24 A / 0.2 - 2.5 mm ² UL: 300 V / 18.5 A / AWG 26 - AWG	盒装

BLL 5.08/90



用于安装在印刷线路板上的反向插座。焊针长度最适合波峰焊。

- 400 V (IEC) / 300 V (UL)
- 23 A (IEC) / 15 A (UL)

订货数据

类型	订货号	版本	GTIN (EAN)	最小包装数	产品数据	包装
BLL 5.08/03/90 3.2 SN OR BX	1622950000	PCB 接插件, 反向插座, 侧面 封闭, 焊连接, 5.08 mm, 回路数: 3, 90°, 焊针长度 (l): 3.2 mm, 镀锡, 橙色, 盒装	4008190194031	120 个	IEC: 400 V / 23 A UL: 300 V / 15 A	盒装

OMNIMATE 信号 - BL/SL 5.08 系列 SL-SMT 5.08/03/90 3.2SN BK BX

Weidmüller Interface GmbH & Co. KG
 Klingenbergstraße 16
 D-32758 Detmold
 Germany
 Fon: +49 5231 14-0
 Fax: +49 5231 14-292083
 www.weidmueller.com

配套的接插件 (完全可插拔)

BLC 5.08R



冷压接线插头。提供标记和编码空间。

- 0.25 - 2.5 mm² (IEC) / 26 - 14 AWG (UL)
- 400 V (IEC) / 300 V (UL)
- 21 A (IEC) / 10 A (UL)

订货数据

类型	订货号	版本	GTIN (EAN)	最小包装数	产品数据	包装
BLC 5.08/03/180R BK BX	1711970000	PCB 接插件, 插头, 5.08 mm, 4008190934989 100 个 回路数: 3, 180°, 冷压联接, 最大压接面积: 2.5 mm ² , 盒 装			IEC: 400 V / 21 A UL: 300 V / 10 A / AWG 26 - AWG 14 装	盒
BLC 5.08/03/180R OR BX	1610500000	PCB 接插件, 插头, 5.08 mm, 4008190004293 100 个 回路数: 3, 180°, 冷压联接, 最大压接面积: 2.5 mm ² , 盒 装			IEC: 400 V / 21 A UL: 300 V / 10 A / AWG 26 - AWG 14 装	盒

BLZ 5.08/90



压线框接线插头。提供标记和编码空间。

- 0.2 - 2.5 mm² (IEC) / 26 - 12 AWG (UL)
- 400 V (IEC) / 300 V (UL)
- 15 A (IEC) / 10 A (UL)

订货数据

类型	订货号	版本	GTIN (EAN)	最小包装数	产品数据	包装
BLZ 5.08/03/90 SN OR BX	1552860000	PCB 接插件, 插头, 5.08 mm, 4008190000790 120 个 回路数: 3, 90°, 压线框联接, 最大压接面积: 3.31 mm ² , 盒 装			IEC: 400 V / 15 A / 0.2 - 2.5 mm ² UL: 300 V / 10 A / AWG 26 - AWG 12 装	盒
BLZ 5.08/03/90 SN BK BX	1552810000	PCB 接插件, 插头, 5.08 mm, 4008190267711 120 个 回路数: 3, 90°, 压线框联接, 最大压接面积: 3.31 mm ² , 盒 装			IEC: 400 V / 15 A / 0.2 - 2.5 mm ² UL: 300 V / 10 A / AWG 26 - AWG 12 装	盒

OMNIMATE 信号 - BL/SL 5.08 系列 SL-SMT 5.08/03/90 3.2SN BK BX

Weidmüller Interface GmbH & Co. KG
Klingenbergstraße 16
D-32758 Detmold
Germany
Fon: +49 5231 14-0
Fax: +49 5231 14-292083
www.weidmueller.com

配套的接插件 (完全可插拔)

BLZF 5.08/180



弹片接线插头, 平直进线 (180°)。提供标记和编码空间。

- 0.2 - 2.5 mm² (IEC) / 26 - 12 AWG (UL)
- 400 V (IEC) / 300 V (UL)
- 17 A (IEC) / 15 A (UL)

订货数据

类型	订货号	版本	GTIN (EAN)	最小包装数	产品数据	包装
BLZF 5.08/03/180 SN OR BX	1707470000	PCB 接插件, 插头, 5.08 mm, 4008190395841 120 个 回路数: 3, 180°, 弹片联接, 最大压接面积: 3.31 mm ² , 盒装			IEC: 400 V / 17 A / 0.2 - 2.5 mm ² UL: 300 V / 15 A / AWG 26 - AWG 12 装	盒
BLZF 5.08/03/180 SN BK BX	1707700000	PCB 接插件, 插头, 5.08 mm, 4008190316709 120 个 回路数: 3, 180°, 弹片联接, 最大压接面积: 3.31 mm ² , 盒装			IEC: 400 V / 17 A / 0.2 - 2.5 mm ² UL: 300 V / 15 A / AWG 26 - AWG 12 装	盒

BLZ 5.08/225



压线框接线插头, 进线方向为 225°。提供标记和编码空间。

- 0.2 - 2.5 mm² (IEC) / 26 - 12 AWG (UL)
- 400 V (IEC) / 300 V (UL)
- 16.5 A (IEC) / 10 A (UL)

订货数据

类型	订货号	版本	GTIN (EAN)	最小包装数	产品数据	包装
BLZ 5.08/03/225 SN BK BX	1741880000	PCB 接插件, 插头, 5.08 mm, 4008190249786 120 个 回路数: 3, 225°, 压线框联接, 最大压接面积: 3.31 mm ² , 盒装			IEC: 400 V / 16.5 A / 0.2 - 2.5 mm ² UL: 300 V / 10 A / AWG 26 - AWG 12 装	盒
BLZ 5.08/03/225 SN OR BX	1741650000	PCB 接插件, 插头, 5.08 mm, 4008190198244 120 个 回路数: 3, 225°, 压线框联接, 最大压接面积: 3.31 mm ² , 盒装			IEC: 400 V / 16.5 A / 0.2 - 2.5 mm ² UL: 300 V / 10 A / AWG 26 - AWG 12 装	盒

OMNIMATE 信号 - BL/SL 5.08 系列 SL-SMT 5.08/03/90 3.2SN BK BX

Weidmüller Interface GmbH & Co. KG
 Klingenbergstraße 16
 D-32758 Detmold
 Germany
 Fon: +49 5231 14-0
 Fax: +49 5231 14-292083
 www.weidmueller.com

配套的接插件 (完全可插拔)

BLZF 5.08/90



弹片接线插头。提供标记和编码空间。

- 0.2 - 2.5 mm² (IEC) / 26 - 12 AWG (UL)
- 400 V (IEC) / 300 V (UL)
- 16.5 A (IEC) / 10 A (UL)

订货数据

类型	订货号	版本	GTIN (EAN)	最小包装数	产品数据	包装
BLZF 5.08/03/90 SN OR BX	1670800000	PCB 接插件, 插头, 5.08 mm, 4008190432409 120 个 回路数: 3, 90°, 弹片联接, 最 大压接面积: 3.31 mm ² , 盒装			IEC: 400 V / 16.5 A / 0.2 - 2.5 mm ² UL: 300 V / 10 A / AWG 26 - AWG 12 装	盒
BLZF 5.08/03/90 SN BK BX	1671030000	PCB 接插件, 插头, 5.08 mm, 4008190432706 120 个 回路数: 3, 90°, 弹片联接, 最 大压接面积: 3.31 mm ² , 盒装			IEC: 400 V / 16.5 A / 0.2 - 2.5 mm ² UL: 300 V / 10 A / AWG 26 - AWG 12 装	盒

BLZ 5.08/270



压线框接线插头。提供标记和编码空间。

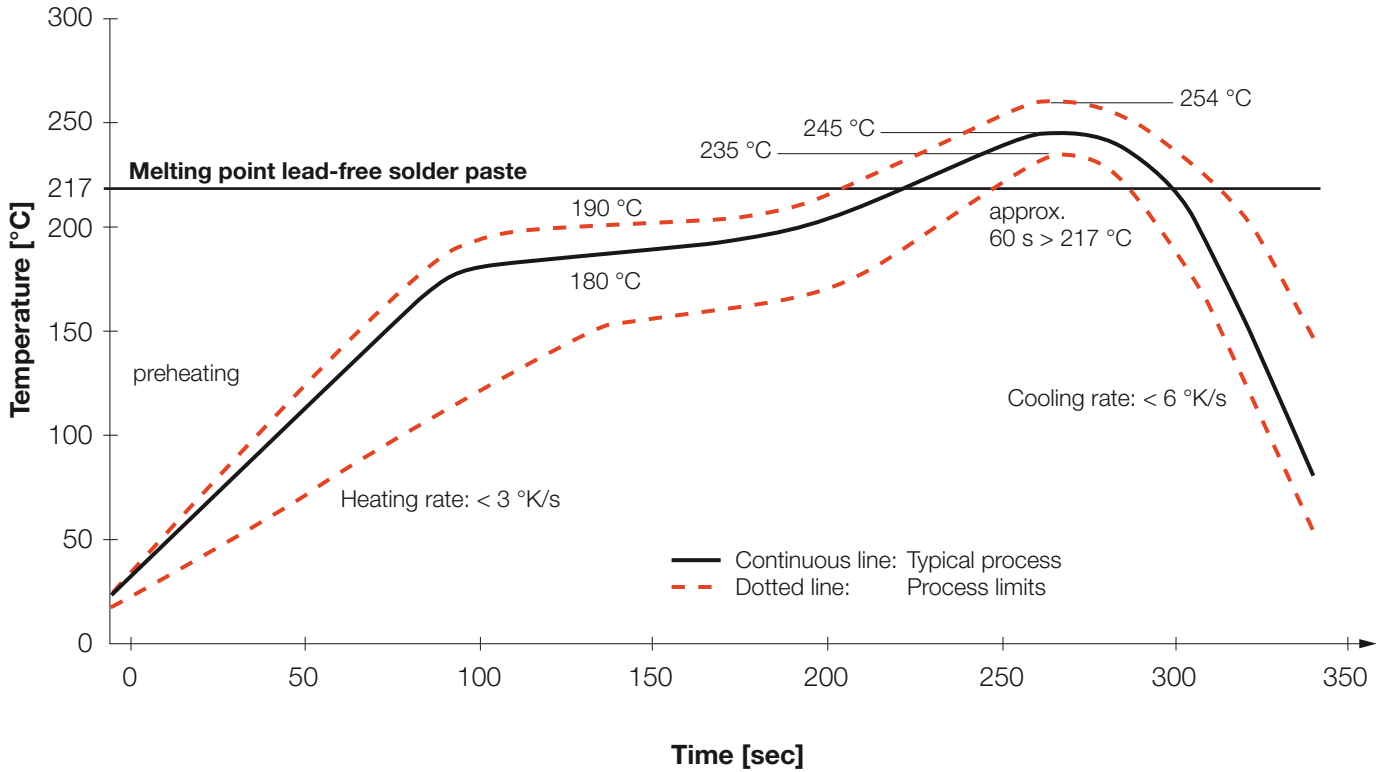
- 0.2 - 2.5 mm² (IEC) / 26 - 12 AWG (UL)
- 400 V (IEC) / 300 V (UL)
- 15 A (IEC) / 10 A (UL)

订货数据

类型	订货号	版本	GTIN (EAN)	最小包装数	产品数据	包装
BLZ 5.08/03/270 SN OR BX	1557460000	PCB 接插件, 插头, 5.08 mm, 4008190147891 120 个 回路数: 3, 270°, 压线框联接, 最大压接面积: 3.31 mm ² , 盒 装			IEC: 400 V / 15 A / 0.2 - 2.5 mm ² UL: 300 V / 10 A / AWG 26 - AWG 12 装	盒
BLZ 5.08/03/270 SN BK BX	1557410000	PCB 接插件, 插头, 5.08 mm, 4008190269432 120 个 回路数: 3, 270°, 压线框联接, 最大压接面积: 3.31 mm ² , 盒 装			IEC: 400 V / 15 A / 0.2 - 2.5 mm ² UL: 300 V / 10 A / AWG 26 - AWG 12 装	盒

Recommended reflow soldering profile

Weidmüller Interface GmbH & Co. KG
 Klingenbergstraße 16
 D-32758 Detmold
 Germany
 Fon: +49 5231 14-0
 Fax: +49 5231 14-292083
 www.weidmueller.com



Reflow soldering profile

The perfect soldering profile for SMT Surface Mount Technology is one the most exiting question in SMT production. But there are more than one correct answer: The diagram of temperature-on-time is related to processing features of solder paste and to maximum load of components.

We have to consider the following parameters:

- Time for pre heating
- Maximum temperature
- Time above melting point
- Time for cooling
- Maximum heating rate
- Maximum cooling rate

We recommend a typical solder profile with associated process limits. With preheating components and board are prepared smoothly for the solder phase. Heating rate is typically $\leq +3\text{K/s}$. In parallel the solder paste is 'activated'. The time above melting point of 217°C the paste gets liquid and components and boards begin to connect. The maximum temperature of 245°C to 254°C should stay between 10 and 40 seconds. In the cooling phase at $\geq -6\text{K/s}$ solder is cured. Board and components cool down while avoiding cold cracks.

