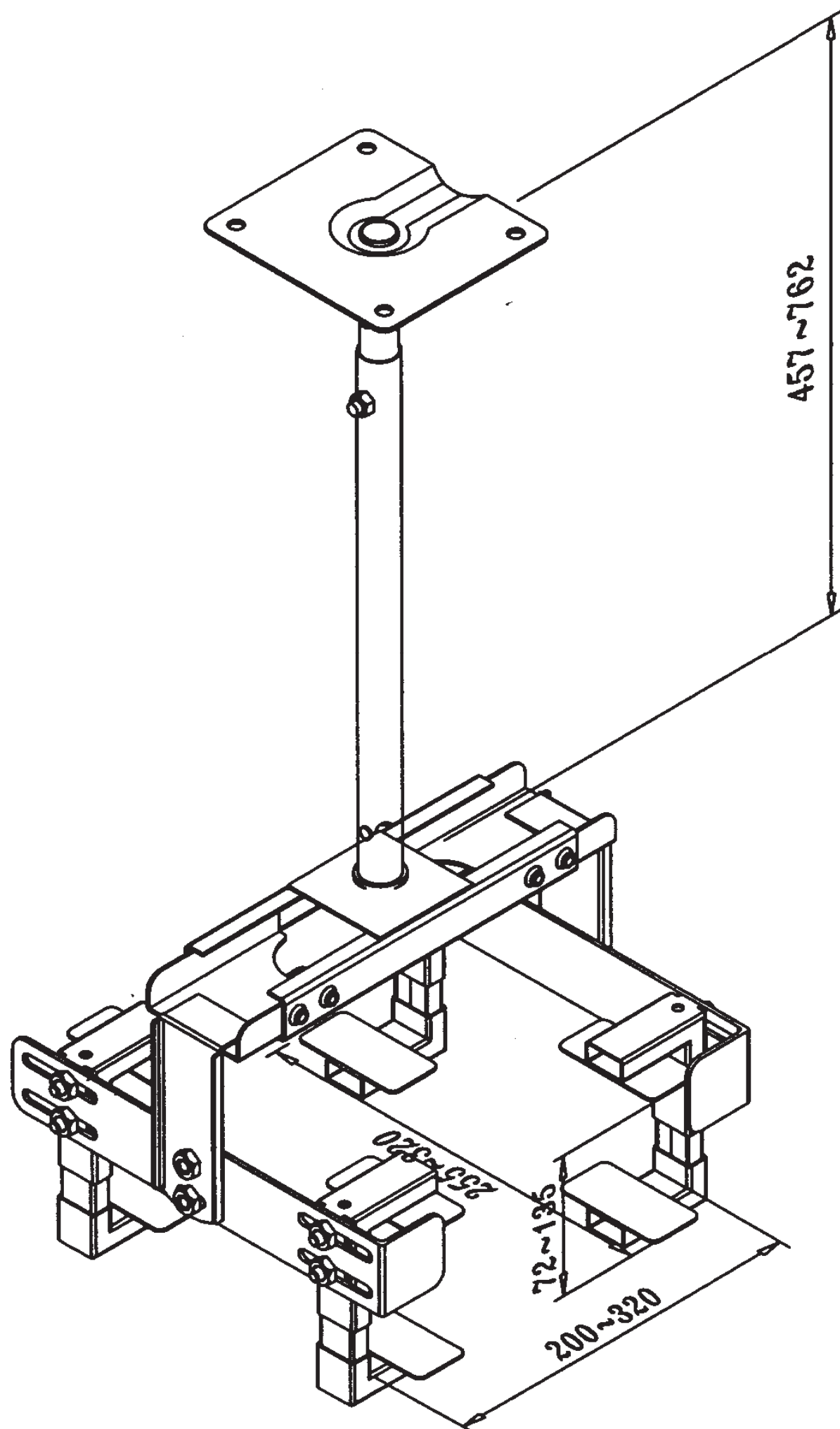


	Stck.
① Verlängerungsarm	2
② Hauptträger	1
③ Halterung: Oberseite	4
④ Halterung: Unterseite	4
⑤ Verstellbare Halterungsschiene	2
⑥ Deckenbefestigungsplatte	1
⑦ Ausfahrbares Teleskoprohr	1
⑧ Beilagscheibe Ø 13 mm	4
⑨ Stopperschraube	4
⑩ Schraube M6, 95 mm	4
⑪ Rutschfeste Auflage	8
⑫ Verschlusskappe	8
⑬ Schraube 44 mm	1
⑭ Beilagscheibe Ø 19 mm	12
⑮ Selbstsichernde Mutter Nut M8	12
⑯ Selbstsichernde Mutter 5/16"	1
⑰ Stopperschraube	1
⑱ Beilagscheibe Ø 46 mm	2
⑲ Schraube 80 mm	1
⑳ Innensechskantschlüssel	1

	Pcs.
① Extension Platform	2
② Master Support	1
③ Top Hold	4
④ Lower Hold	4
⑤ Adjustable Stopper	2
⑥ Ceiling Plate	1
⑦ Outer Tube	1
⑧ Washer Ø 13 mm	4
⑨ Screw	4
⑩ Screw M6, 95 mm	4
⑪ Anti Slip	8
⑫ End Plug	8
⑬ Screw 44 mm	1
⑭ Washer Ø 19 mm	12
⑮ Nylon Nut M8	12
⑯ Nylon Nut 5/16"	1
⑰ Screw	1
⑱ Washer Ø 46 mm	2
⑲ Screw 80 mm	1
⑳ Allen Key	1

# hama®

**Hinweis:**

Installation nur von fachkundigem Personal ausführen lassen!  
Bitte beachten Sie, dass wir bei Video-/Datenprojektoren ohne Shift-Optik empfehlen, das Gerät in der Halterung auf den Kopf zu stellen, um einen optimalen Winkel für den Lichtkegel zu erhalten.

**Note:**

Only allow qualified personnel to perform the installation!  
Please observe that when using video/data projectors without shift optics, we recommend turning the device upside down to obtain an optimal angle for the beam of light.

**Remarque:**

Faites effectuer l'installation uniquement par du personnel qualifié!  
En cas de vidéo/projecteur de données sans système de décalage optique, nous vous recommandons de placer l'appareil à l'envers afin d'obtenir un meilleur angle du faisceau lumineux.

**Nota:**

Encomiende las reparaciones sólo a personal especializado!  
Tenga en cuenta que para los proyectores de vídeo/datos sin desplazamiento óptico recomendamos colocar el aparato en el soporte boca abajo para obtener un ángulo óptimo para el cono de luz.

**Avvertenza:**

Fare eseguire l'installazione solo da personale specializzato!  
Osservare che per i proiettori di dati e video senza Shift Optic si raccomanda di capovolgere l'apparecchio e fissarlo a testa in giù nel suo supporto per ottenere un'angolazione ottimale del fascio luminoso.

**Attentie:**

Installatie alleen door vakkundig personeel laten uitvoeren!  
Let erop dat u bij video-/dataproyectors zonder shift-lens het apparaat in de houder ondersteboven zet, om een optimale hoek voor de lichtkegel te verkrijgen.

**Bemærk:**

Installation bør kun udføres af fagfolk!  
Læg venligst mærke til, at vi ved video/data-projektorer uden Shift-optik anbefaler, at apparatet stilles "på hovedet" i holderen for at opnå en optimal vinkel for lyskeglen

**Návod:**

Instalaci smí provést pouze odborný personál!  
Mějte na vědomí, že u VIDEO-/DATA PROJEKTORŮ bez Shift – optiky doporučujeme umístit přístroj „vzhůru nohama“, tím se zachová optimální úhel světelného kužele.

**Upozornenie:**

Inštaláciu zverte len do rúk odborníka!  
Prosím dbajte na to, že pri video-/datovej projekcii bez Shift-optiky odporúčame nastaviť zariadenie v držiaku do polohy nad hlavu, v ktorej dosiahnete optimálny uhol pre svetelný kužel.  
Dovozca: Hama Slovakia spol. s r. o.,  
[www.hama.sk](http://www.hama.sk), [hama@hama.sk](mailto:hama@hama.sk)

**Uwaga:**

Produkt powinien być instalowany tylko przez fachowy personel!  
Dla Projektorów bez zmiennej optyki zalecamy ustawienie nastawionego urządzenia na podstawie, aby uzyskać optymalny kąt stożka świetlnego.

**Figyelmeztetés:**

A szerelés csak szakember közreműködésével hajtható végre!  
Kérjük, hegye figyelembe, hogy a vetítő-tartólapra helyezett videó/adatvetítő úgy állítható be megfelelően, ha az optikavédő levétele után, a tartófej döntésével optimális szögbe irányítja a fénynyalábot.