

THIS DRAWING IS UNPUBLISHED
 VERTRÄULICHE UNVERÖFFENTLICHTE ZEICHNUNG
 © COPYRIGHT 2011 Tyco Electronics AMP GmbH

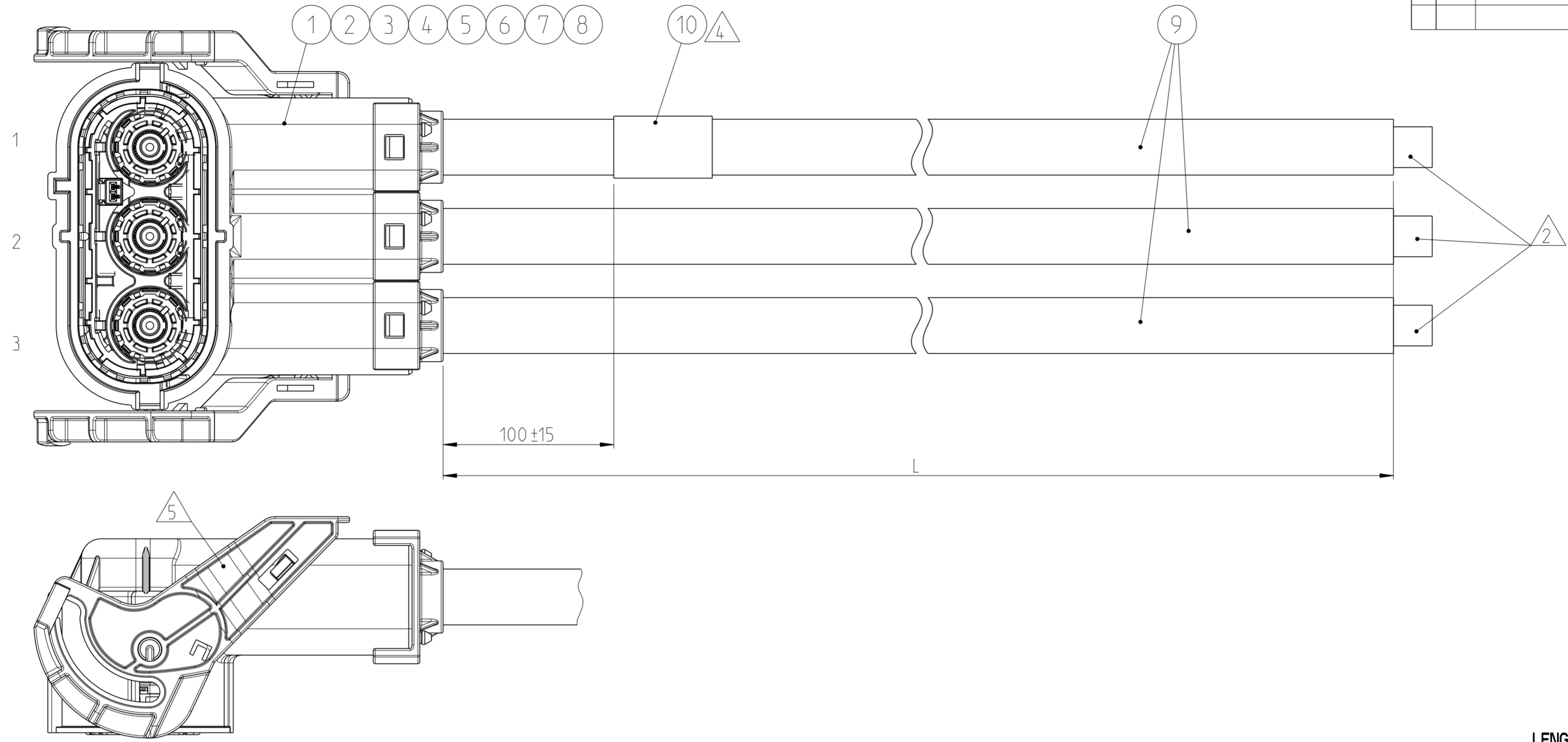
RELEASED FOR PUBLICATION
 FREI FUER VERÖFFENTLICHUNG
 2011
 ALL RIGHTS RESERVED.
 ALLE RECHTE VORBEHALTEN.

MATED WITH:
 PASSEND ZU:

THE DRAWING SHOWS THE 2-DIMENSIONAL REFERENCE COMPONENT CONDITION OF THE ASSEMBLY TO IDENTIFY AND SPECIFY THE NECESSARY DIMENSIONS ONLY. THE DELIVERED PARTS MAY DEVIATE FROM THE DRAWING REGARDING THE ORIENTATION AND POSITION OF EACH COMPONENT (e.g. SLACK CABLE), SO FAR THE FUNCTIONALITY IS NOT CONCERNED.
 DIE ZEICHNUNG ZEIGT DEN 2-DIMENSIONALEN IDEALZUSTAND DES ZUSAMMENBAUTEILS BEZUEGLICH DER KOMPONENTEN ZUR IDENTIFIKATION UND SPEZIFIKATION DER NOTWENDIGEN DIMENSIONEN. HINSICHTLICH DER ORIENTIERUNG UND DER LAGE DER KOMPONENTEN (z.B. BIEGESCHLAFTES KABEL) KOENNEN DIE GELIEFERTEN TEILE VON DER ZEICHNUNG ABWEICHEN, SOFERN DIE FUNKTIONALITAET NICHT BEEINTRAECHTIGT IST.

PROJEKT NR.:
 EGACN10121

REVISIONS ÄNDERUNGEN				
P	LTR	DESCRIPTION BESCHREIBUNG	DATE	APVD
E		BOM REVISED	20AUG2015	JM JJ
F		BOM REVISED. LABEL LEGEND CHANGED	29JAN2016	JM JJ
G		COMPONENT REVISION CHANGED	21OCT2016	OS JJ

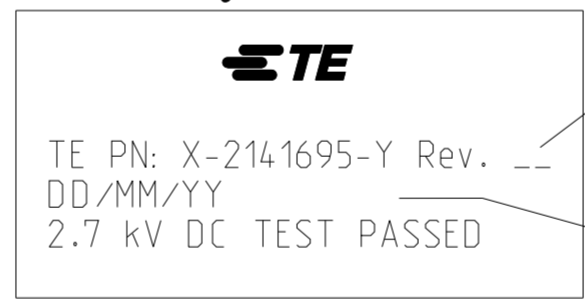


NOTES

- 1 PACKAGING:
ASSEMBLIES PACKED IN TE STANDARD BOXES WITH INTERMEDIATE LAYERS OF CORRUGATED PAPER OR PAPER STUFFING (TE SPEC. 107-18032). DAMAGED TO BE AVOIDED.
- 2 ELECTRICAL TEST ACCORDING TO SPECIFICATION 108-18857, CHAPTER 3.3. USE CURRENT REVISION ALWAYS.
MIN. 10 mm STRIPPING OF OUTER JACKET AND BRAID FOR ELECTRICAL TEST PURPOSE.
- 3 PRODUCT SPECIFICATION: 108-94268, 108-94256
- 4 MANUFACTURING CODE:
TE PART NO., CURRENT REV. LEVEL AND DATE CODE (DD.MM.YY) TO BE PRINTED ON LABEL (ITEM 10).
LABEL TO BE APPLIED TO THE CABLE AFTER SUCCESSFUL ELECTRICAL TEST.
- 5 LEVER POSITION: CLOSED ON DELIVERY.



LABEL LEGEND:
 Label Beschriftung:



CURRENT REV.
aktuelle Rev.

DATE CODE
Datum

LENGTH SCHEDULE:
 Laengentabelle:

TE PART NO.	REV.	LENGTH L/TOL. [mm]
2141695-1	G	250 +25
2141695-2	G	500 +30
2141695-3	G	750 +30
2141695-4	G	1000 +30
2141695-6	G	1500 +30
2141695-8	G	2000 +35
1-2141695-2	G	3000 +40
1-2141695-6	G	4000 +50
2-2141695-0	G	5000 +60

BEMERKUNGEN

- 1 VERPACKUNG:
ASSEMBLIES IN TE-STANDARDKARTON MIT ZWISCHENLAGEN (WELLPAPPE ODER PAPIERPOLSTERKISSEN) VERPACKT (TE-SPEZ. 107-18032). BESCHAEDIGUNGEN SIND ZU VERMEIDEN.
- 2 ELEKTRISCHE PRUEFUNG NACH TE-SPEZIFIKATION 108-18857, KAPITEL 3.3. JEWEILS AKTUELLE REVISION VERWENDEN.
MIN. 10 mm DES AUSSENMANTELS UND GEFLECHTS WERDEN ABISOLIERT UM DEN ELEKTRISCHEN TEST DURCHZUFUEHREN.
- 3 PRODUKTSPEZIFIKATION: 108-94268, 108-94256
- 4 PRODUKTIONS-CODE:
TE-PN, AKTUELLER REVISIONSSTAND UND CODIERTES DATUM (TT.MM.JJ) MUESSEN MITTELS ETIKETT (POS. 10) AUF DAS KABEL AUFGEBRACHT WERDEN. DAS AUFKLEBEN DES ETIKETTES ERFOLGTT NACH BESTANDENEM ELEKTRISCHEM TEST.
- 5 HEBELSTELLUNG: BEI LIEFERUNG GESCHLOSSEN.

QTY X-X	PART NO.	DESCRIPTION	ITEM NO.
1	2208934-3	LABEL, HELL, TYP 323, 25.4 x 95.25	10
-	2177223-1	1 POS. POWER CABLE, 35 mm ²	9
3	9-2141155-2	PROTEC. COVER 8 MM HV, 90 DEG	8
3	9-2141156-2	SINGLE WIRE SEAL, 8 MM HV, 90 DEG	7
3	9-2141157-2	SHIELD CRIMP FERRULE, 90 DEG	6
3	9-2141158-2	SHIELDING SLEEVE, 90 DEG	5
3	9-2141159-1	FINGER PROTECTION CAP 8 MM HV, 90 DEG	4
3	2141211-2	8 MM HV, CONTACT INCL SPRING	3
3	2141212-1	8 MM HV, CONTACT INCL. SPRING	2
1	9-2141166-1	3 POS. 8 MM HV, REC HSG, 90 DEG. ASSY, SEALED, PRE ASSEMBLED	1

THIS DRAWING IS A CONTROLLED DOCUMENT.
 DIMENSIONING AND TOLERANCING PER GPS (ISO STANDARDS)

DIMENSIONS: MASSEINHEITEN: (MM)	TOLERANCES UNLESS OTHERWISE SPECIFIED: ALLGEMEINTOLERANZEN
0 PLC	±
1 PLC	±
2 PLC	±
3 PLC	±
4 PLC	±
ANGLES/WINKEL	±
FINISH/OBERFLAECHE/FARBE	-

DWN	M. Zelch	07JAN2011
CHK	HD. Fubry	07JAN2011
APVD	M. Folk	10JAN2011
PRODUCT SPEC	see note 3	
APPLICATION SPEC	-	
VERARBEITUNGSSPEZ.	-	
WEIGHT	-	
GEWICHT	-	
CUSTOMER DRAWING	/KUNDENZEICHNUNG	

STE TE Connectivity

NAME: 3 POS. HV, 90, 35 SQMM, COD A, CAB ASSY

SIZE: A2 CAGE CODE: 100779 DRAWING NO: C-2141695 RESTRICTED TO NUR FUER: -

SCALE: 1:1 SHEET: 1 OF 1 REV: G