

接地端子 - PT 1,5/S-TWIN/1P-PE - 3212374

Please be informed that the data shown in this PDF Document is generated from our Online Catalog. Please find the complete data in the user's documentation. Our General Terms of Use for Downloads are valid (<http://download.phoenixcontact.com>)



接地端子， 接线方式: 插拔式 / 插件连接， 连接量: 3， 横截面: 0.14 mm² - 1.5 mm²， AWG: 26 - 14， 宽度: 3.5 mm， 颜色: 黄绿相间， 安装方式: NS 35/7,5， NS 35/15

优势

- ✔ 插拔式连接端子不仅拥有CLIPLINE complete系统的特点，而且能方便地连接刚性导线和带冷压头的导线，无需使用任何工具
- ✔ 紧凑设计和正面接线使得可在密闭空间内进行接线
- ✔ 除了双功能轴内的测试机构，所有的端子都提供一个额外的测试连接
- ✔ 针对轨道交通应用进行了测试

COMPLETE BY

关键商业数据

包装单位	50 STK
最小订货量	50 STK
GTIN	
GTIN	4046356641333
Sales Key	BE2242

技术数据

概述

层数	1
连接量	3
额定横截面	1.5 mm ²
颜色	黄绿相间
绝缘材料	PA
阻燃等级，符合UL 94	V0
应用领域	铁路工业
	机械工程
	工厂工程
额定浪涌电压	6 kV

接地端子 - PT 1,5/S-TWIN/1P-PE - 3212374

技术数据

概述

污染等级	3
过电压等级	III
绝缘材料组	I
最大负载电流	17.5 A (当连接截面积为 1.5 mm ² 的导线时)
开口式侧板	是
插拔次数	100
摆动, 宽带噪音测试结果	通过测试
测试规范, 摆动, 宽带噪音	DIN EN 50155 (VDE 0115-200):2008-03
测试频谱	1类, B级使用寿命测试, 在车体上进行
测试频率	f ₁ = 5 Hz 到 f ₂ = 150 Hz
ASD等级	1.857 (m/s ²) ² /Hz
加速度	0,8 g
每轴的测试周期	5 h
测试方向	X-, Y- 与 Z-轴
冲击测试结果	通过测试
测试规范, 冲击测试	DIN EN 50155 (VDE 0115-200):2008-03
冲击形式	半弦
加速度	5g
冲击持续时间	30毫秒
每个方向的冲击次数	3
测试方向	X-, Y- 与 Z-轴 (正向与负向)
绝缘材料相对温度指数 (电气, UL 746 B)	130 °C
绝缘材料的温度指数 (DIN EN 60216-1 (VDE 0304-21))	130 °C
低温下的静态绝缘材料应用	-60 °C
铁路车辆防火性能 (DIN 5510-2)	通过测试
焰色试验方法 (DIN EN 60695-11-10)	V0
氧指数 (DIN EN ISO 4589-2)	>32 %
NF F16-101、NF F10-102 I级	2
NF F16-101、NF F10-102 F级	2
表面可燃性NFPA 130 (ASTM E 162)	通过
烟雾比光密度NFPA 130 (ASTM E 662)	通过
烟气毒性NFPA 130 (SMP 800C)	通过
量热释热NFPA 130 (ASTM E 1354)	28 MJ/kg
铁路车辆的防火保护 (DIN EN 45545-2) R22	HL 1 - HL 3
铁路车辆的防火保护 (DIN EN 45545-2) R23	HL 1 - HL 3
铁路车辆的防火保护 (DIN EN 45545-2) R24	HL 1 - HL 3
铁路车辆的防火保护 (DIN EN 45545-2) R26	HL 1 - HL 3

尺寸

宽度	3.5 mm
端板宽度	2.2 mm

接地端子 - PT 1,5/S-TWIN/1P-PE - 3212374

技术数据

尺寸

长度	55 mm
NS 35/7,5高度	32 mm
NS 35/15高度	39.5 mm

接线数据

注意事项	请注意DIN导轨的载流量。
连接方式	插拔式 / 插件连接
剥线长度	8 mm ... 10 mm
连接符合标准	IEC 61984
刚性导线最小横截面	0.14 mm ²
刚性导线最大横截面	1.5 mm ²
最小导线横截面AWG	26
最大导线横截面AWG	14
柔性导线最小横截面	0.14 mm ²
柔性导线最大横截面	1.5 mm ²
AWG导线最小横截面, 柔性	26
AWG绞线最大横截面, 柔性	14
柔性导线横截面, 不带绝缘套管的最小冷压头	0.14 mm ²
柔性导线横截面, 不带绝缘套管的冷压头	1.5 mm ²
柔性导线横截面, 带绝缘套管的最小冷压头	0.14 mm ²
柔性导线横截面, 带绝缘套管的冷压头	1 mm ² 建议使用AI-S 1-8 TQ套管, 订货号1200293
塞规	A1 / B1

标准和规范

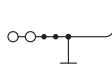
连接符合标准	CUL
	IEC 61984
阻燃等级, 符合UL 94	V0
铁路车辆的防火保护 (DIN EN 45545-2) R22	HL 1 - HL 3
铁路车辆的防火保护 (DIN EN 45545-2) R23	HL 1 - HL 3
铁路车辆的防火保护 (DIN EN 45545-2) R24	HL 1 - HL 3
铁路车辆的防火保护 (DIN EN 45545-2) R26	HL 1 - HL 3

Environmental Product Compliance

China RoHS	环保使用期限: 无限期 = EFUP-e
	无超标的有害物质

产品图

电路图



接地端子 - PT 1,5/S-TWIN/1P-PE - 3212374

分类

eCl@ss

eCl@ss 4.0	27141118
eCl@ss 4.1	27141118
eCl@ss 5.0	27141118
eCl@ss 5.1	27141100
eCl@ss 6.0	27141100
eCl@ss 7.0	27141141
eCl@ss 8.0	27141141
eCl@ss 9.0	27141141

ETIM

ETIM 2.0	EC000901
ETIM 3.0	EC000901
ETIM 4.0	EC000901
ETIM 5.0	EC000901
ETIM 6.0	EC000901
ETIM 7.0	EC000901

UNSPSC

UNSPSC 6.01	30211811
UNSPSC 7.0901	39121410
UNSPSC 11	39121410
UNSPSC 12.01	39121410
UNSPSC 13.2	39121410

认证

认证

认证

CSA / BV / GL / LR / NK / UL Recognized / cUL Recognized / EAC / cULus Recognized

防爆认证

认证详情

CSA		http://www.csagroup.org/services-industries/product-listing/	13631
mm ² /AWG/kcmil		26-14	

接地端子 - PT 1,5/S-TWIN/1P-PE - 3212374

认证

BV		http://www.veristar.com/portal/veristarinfo/generalinfo/approved/approvedProducts/equipmentAndMaterials	39979/A0 BV
----	--	---	-------------

GL		https://approvalfinder.dnvgl.com/	2040111 HH
----	--	---	------------

LR		http://www.lr.org/en	12/20038 (E3)
----	--	---	---------------

NK		http://www.classnk.or.jp/hp/en/	14ME0912
----	--	---	----------

UL Recognized		http://database.ul.com/cgi-bin/XYV/template/LISEXT/1FRAME/index.htm	FILE E 60425
	B	C	D
mm ² /AWG/kcmil	26-14	26-14	26-14

cUL Recognized		http://database.ul.com/cgi-bin/XYV/template/LISEXT/1FRAME/index.htm	FILE E 60425
	B	C	D
mm ² /AWG/kcmil	26-14	26-14	26-14

EAC		RU C-DE.AI30.B.01102
-----	--	----------------------

cULus Recognized	
------------------	--

附件

- 附件
- 安装导轨

接地端子 - PT 1,5/S-TWIN/1P-PE - 3212374

附件

DIN导轨，有孔 - NS 35/ 7,5 PERF 2000MM - 0801733



DIN导轨，有孔，标准配置，宽度: 35 mm，高度: 7.5 mm，符合EN 60715标准，标识材料: 钢，镀锌，厚氧化层，长度: 2000 mm，颜色: 银色

DIN导轨，未打孔 - NS 35/ 7,5 UNPERF 2000MM - 0801681



DIN导轨，未打孔，标准配置，宽度: 35 mm，高度: 7.5 mm，符合EN 60715标准，标识材料: 钢，镀锌，厚氧化层，长度: 2000 mm，颜色: 银色

DIN导轨，有孔 - NS 35/ 7,5 WH PERF 2000MM - 1204119



DIN导轨，有孔，标准配置，宽度: 35 mm，高度: 7.5 mm，符合EN 60715标准，标识材料: 钢，镀锌，白钝化，长度: 2000 mm，颜色: 银色

DIN导轨，未打孔 - NS 35/ 7,5 WH UNPERF 2000MM - 1204122



DIN导轨，未打孔，标准配置，宽度: 35 mm，高度: 7.5 mm，符合EN 60715标准，标识材料: 钢，镀锌，白钝化，长度: 2000 mm，颜色: 银色

DIN导轨，未打孔 - NS 35/ 7,5 AL UNPERF 2000MM - 0801704



DIN导轨，未打孔，标准配置，宽度: 35 mm，高度: 7.5 mm，符合EN 60715标准，标识材料: 铝，无镀层，长度: 2000 mm，颜色: 银色

接地端子 - PT 1,5/S-TWIN/1P-PE - 3212374

附件

DIN导轨，有孔 - NS 35/ 7,5 ZN PERF 2000MM - 1206421



DIN导轨，有孔，标准配置，宽度: 35 mm，高度: 7.5 mm，符合EN 60715标准，标识材料: 钢，镀锌，长度: 2000 mm，颜色: 银色

DIN导轨，未打孔 - NS 35/ 7,5 ZN UNPERF 2000MM - 1206434



DIN导轨，未打孔，标准配置，宽度: 35 mm，高度: 7.5 mm，符合EN 60715标准，标识材料: 钢，镀锌，长度: 2000 mm，颜色: 银色

DIN导轨，未打孔 - NS 35/ 7,5 CU UNPERF 2000MM - 0801762



DIN导轨，未打孔，标准配置，宽度: 35 mm，高度: 7.5 mm，符合EN 60715标准，标识材料: 铜，无镀层，长度: 2000 mm，颜色: 铜色

终端固定件 - NS 35/ 7,5 CAP - 1206560

安装导轨终端片，用于安装导轨NS 35/7.5



DIN导轨，有孔 - NS 35/15 PERF 2000MM - 1201730



DIN导轨，有孔，标准配置，宽度: 35 mm，高度: 15 mm，类似EN 60715，标识材料: 钢，镀锌，厚氧化层，长度: 2000 mm，颜色: 银色

接地端子 - PT 1,5/S-TWIN/1P-PE - 3212374

附件

DIN导轨，未打孔 - NS 35/15 UNPERF 2000MM - 1201714



DIN导轨，未打孔，标准配置，宽度: 35 mm，高度: 15 mm，类似EN 60715，标识材料: 钢，镀锌，厚氧化层，长度: 2000 mm，颜色: 银色

DIN导轨，有孔 - NS 35/15 WH PERF 2000MM - 0806602



DIN导轨，有孔，标准配置，宽度: 35 mm，高度: 15 mm，类似EN 60715，标识材料: 钢，镀锌，白钝化，长度: 2000 mm，颜色: 银色

DIN导轨，未打孔 - NS 35/15 WH UNPERF 2000MM - 1204135



DIN导轨，未打孔，标准配置，宽度: 35 mm，高度: 15 mm，类似EN 60715，标识材料: 钢，镀锌，白钝化，长度: 2000 mm，颜色: 银色

DIN导轨，未打孔 - NS 35/15 AL UNPERF 2000MM - 1201756



DIN导轨，未打孔，标准配置，宽度: 35 mm，高度: 15 mm，类似EN 60715，标识材料: 铝，无镀层，长度: 2000 mm，颜色: 银色

DIN导轨，有孔 - NS 35/15 ZN PERF 2000MM - 1206599



DIN导轨，有孔，标准配置，宽度: 35 mm，高度: 15 mm，类似EN 60715，标识材料: 钢，镀锌，长度: 2000 mm，颜色: 银色

接地端子 - PT 1,5/S-TWIN/1P-PE - 3212374

附件

DIN导轨，未打孔 - NS 35/15 ZN UNPERF 2000MM - 1206586



DIN导轨，未打孔，标准配置，宽度: 35 mm，高度: 15 mm，类似EN 60715，标识材料: 钢，镀锌，长度: 2000 mm，颜色: 银色

DIN导轨，未打孔 - NS 35/15 CU UNPERF 2000MM - 1201895



DIN导轨，未打孔，标准配置，宽度: 35 mm，高度: 15 mm，类似EN 60715，标识材料: 铜，无镀层，长度: 2000 mm，颜色: 铜色

终端固定件 - NS 35/15 CAP - 1206573



安装导轨终端片，用于安装导轨NS 35/15

DIN导轨，未打孔 - NS 35/15-2,3 UNPERF 2000MM - 1201798



DIN导轨，未打孔，标准配置2.3 mm，宽度: 35 mm，高度: 15 mm，符合EN 60715标准，标识材料: 钢，镀锌，厚氧化层，长度: 2000 mm，颜色: 银色

已标记的端子标识

快速标记条 - ZB 3,5 CUS - 0829415



快速标记条，可订购：接头，白色，根据客户要求标识，安装方式: 卡接到高型标记槽，适用的模块宽度：3.5 mm，标识区域大小: 3.5 x 10.5 mm

接地端子 - PT 1,5/S-TWIN/1P-PE - 3212374

附件

快速标记条 - ZB 3,5,LGS:FORTL.ZAHLEN - 0801404



快速标记条，接头，白色，标识，横向打印:连续编号1 ... 10、11 ... 20等，直至91 ... 100，安装方式:卡接到高型标记槽，适用的模块宽度：3.5 mm，标识区域大小: 3.5 x 10.5 mm

快速标记条 - ZB 3,5,QR:FORTL.ZAHLEN - 0801405



快速标记条，接头，白色，标识，纵向打印:连续编号1 ... 10、11 ... 20等，直至91 ... 100，安装方式:卡接到高型标记槽，适用的模块宽度：3.5 mm，标识区域大小: 3.5 x 10.5 mm

用于端子的标记条 - UCT-TM 3,5 CUS - 0829581



用于端子的标记条，可订购：标签纸，白色，根据客户要求标识，安装方式:卡接到高型标记槽，适用的模块宽度：3.5 mm，标识区域大小: 2.95 x 10.5 mm

快速标记条，扁平型 - ZBF 3,5 CUS - 0829394



快速标记条，扁平型，可订购：接头，白色，根据客户要求标识，安装方式:卡接到扁平式标记槽，适用的模块宽度：3.5 mm，标识区域大小: 3.5 x 5.2 mm

快速标记条，扁平型 - ZBF 3,5,LGS:FORTL.ZAHLEN - 0801406



快速标记条，扁平型，接头，白色，标识，横向打印:连续编号1 ... 10、11 ... 20等，直至91 ... 100，安装方式:卡接到扁平式标记槽，适用的模块宽度：3.5 mm，标识区域大小: 5.15 x 3.5 mm

接地端子 - PT 1,5/S-TWIN/1P-PE - 3212374

附件

快速标记条，扁平型 - ZBF 3,5,QR:FORTL.ZAHLEN - 0801407



快速标记条，扁平型，接头，白色，标识，纵向打印:连续编号1 ... 10、11 ... 20等，直至91 ... 100，安装方式:卡接到扁平式标记槽，适用的模块宽度:3.5 mm，标识区域大小:5.15 x 3.5 mm

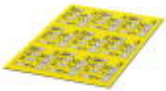
用于端子的标记条 - UCT-TMF 3,5 CUS - 0829644



用于端子的标记条，可订购:标签纸，白色，根据客户要求标识，安装方式:卡接到扁平式标记槽，适用的模块宽度:3.5 mm，标识区域大小:2.7 x 4.7 mm

文档

安装材料 - PT-IL - 3208090



直插式技术的操作标识

末端

终端固定件 - E/UK - 1201442



终端固定件，宽度:9.5 mm，高度:35.3 mm，标识材料:PA，长度:50.5 mm，安装在DIN导轨NS 32或NS 35上，颜色:灰色

终端固定件 - E/UK 1 - 1201413



终端固定件，用于支撑双层和三层端子的末端，宽度:10 mm，颜色:灰色

接地端子 - PT 1,5/S-TWIN/1P-PE - 3212374

附件

终端固定件 - CLIPFIX 35 - 3022218



快装终端紧固件，用于NS 35/7.5 DIN导轨或NS 35/15 DIN导轨，带标记选项，宽度：9.5 mm，颜色：灰色

终端固定件 - CLIPFIX 35-5 - 3022276



快装终端紧固件，用于NS 35/7.5 DIN导轨或NS 35/15 DIN导轨，带用于FBS...5、FBS...6、KSS 5、KSS 6的标记选项，宽度：5.15 mm，颜色：灰色

终端固定件 - E/NS 35 N - 0800886



终端固定件，宽度：9.5 mm，颜色：灰色

标记条支架

标记端子的组标识标签 - GBS-ZB/26X6 - 0809298



分组标记标签，可快速插入螺纹、回拉式弹簧及快速连接端子的中部，使用ESL 26x6 mm 或 EST 25x6 mm标签标记，使用扁平式标记条在支脚部分标记，长度：29 mm

测试插拔式端子

测试插头 - MPS-MT - 0201744



测试插头，带焊接连接，导线横截面最大1 mm²，颜色：灰色

接地端子 - PT 1,5/S-TWIN/1P-PE - 3212374

附件

测试插头 - PS-3,5 - 3031010



测试插头，颜色: 红色

测试插头 - PS-3,5/E - 3031012



测试插头，颜色: 红色

端子标识

快速标记条 - ZB 3,5:UNBEDRUCKT - 0829414



快速标记条，接头，白色，未标记，适用的打印机：PLOTMARK，CMS-P1-PLOTTER，安装方式: 卡接到高型标记槽，适用的模块宽度：3.5 mm，标识区域大小: 3.5 x 10.5 mm

用于端子的标记条 - UCT-TM 3,5 - 0829484



用于端子的标记条，标签纸，白色，未标记，适用的打印机：TOPMARK NEO，TOPMARK LASER，BLUEMARK ID COLOR，BLUEMARK ID，BLUEMARK CLED，THERMOMARK PRIME，THERMOMARK CARD 2.0，THERMOMARK CARD，安装方式: 卡接到高型标记槽，适用的模块宽度：3.5 mm，标识区域大小: 2.95 x 10.5 mm

快速标记条，扁平型 - ZBF 3,5:UNBEDRUCKT - 0829392



快速标记条，扁平型，接头，白色，未标记，适用的打印机：PLOTMARK，CMS-P1-PLOTTER，安装方式: 卡接到扁平式标记槽，适用的模块宽度：3.5 mm，标识区域大小: 3.5 x 5.2 mm

接地端子 - PT 1,5/S-TWIN/1P-PE - 3212374

附件

用于端子的标记条 - UCT-TMF 3,5 - 0829486



用于端子的标记条，标签纸，白色，未标记，适用的打印机：TOPMARK NEO，TOPMARK LASER，BLUEMARK ID COLOR，BLUEMARK ID，BLUEMARK CLED，THERMOMARK PRIME，THERMOMARK CARD 2.0，THERMOMARK CARD，安装方式：卡接到扁平式标记槽，适用的模块宽度：3.5 mm，标识区域大小：2.7 x 4.7 mm

用于端子的标记条 - TMT (EX9,5)R - 0828295



用于端子的标记条，盘卷，白色，未标记，适用的打印机：THERMOMARK ROLL 2.0，THERMOMARK ROLL，THERMOMARK ROLL X1，THERMOMARK ROLLMASTER 300/600，THERMOMARK X1.2，安装方式：卡接到通用的标记槽，卡接到高型标记槽，适用的模块宽度：50000 mm，标识区域大小：9.5 x 50000 mm

用于端子的标记条 - US-TM 100 - 0829255



用于端子的标记条，卡，白色，未标记，适用的打印机：BLUEMARK ID COLOR，BLUEMARK ID，THERMOMARK PRIME，THERMOMARK CARD 2.0，THERMOMARK CARD，安装方式：卡接到通用的标记槽，标识区域大小：104 x 9.8 mm

端板

端板 - D-PT 1,5/S-TWIN - 3208184



端板，长度：54 mm，宽度：2.2 mm，高度：24.3 mm，颜色：灰色

绝缘套管

绝缘套管 - MPS-IH WH - 0201663

绝缘套管，颜色：白色



接地端子 - PT 1,5/S-TWIN/1P-PE - 3212374

附件

绝缘套管 - MPS-IH RD - 0201676

绝缘套管，颜色: 红色



绝缘套管 - MPS-IH BU - 0201689

绝缘套管，颜色: 蓝色



绝缘套管 - MPS-IH YE - 0201692

绝缘套管，颜色: 黄色



绝缘套管 - MPS-IH GN - 0201702

绝缘套管，颜色: 绿色



绝缘套管 - MPS-IH GY - 0201728

绝缘套管，颜色: 灰色



接地端子 - PT 1,5/S-TWIN/1P-PE - 3212374

附件

绝缘套管 - MPS-IH BK - 0201731

绝缘套管，颜色: 黑色



编码元件

星型编码器 - PC - 3040588



星型编码器，长度: 3 mm，宽度: 3 mm，高度: 6 mm，颜色: 红色

螺丝刀工具

螺丝刀 - SZF 0-0,4X2,5 - 1204504



操作工具，适用于ST端子，同样可用作一字刀口螺丝刀，尺寸：0.4 x 2.5 x 75 mm，防滑手柄采用二次注塑工艺

助开器 - ST-BW 0 - 1200135



致动工具，用于所有PT 1,5/S和FT 1,5/S的1.5 mm²回拉式弹簧

规划标识软件

软件 - CLIP-PROJECT ADVANCED - 5146040



多语种软件，可方便地配置菲尼克斯电气标准DIN导轨产品。

接地端子 - PT 1,5/S-TWIN/1P-PE - 3212374

附件

软件 - CLIP-PROJECT PROFESSIONAL - 5146053



用于端子排组态的多语种软件。通过一个标记模块可专业地标记标记条和标签，以便识别端子、导体和电缆及设备。

跳线

插拔式桥接件 - FBS 2-3,5 - 3213014



插拔式桥接件，针距: 3.5 mm，位数: 2，颜色: 红色

插拔式桥接件 - FBS 3-3,5 - 3213027



插拔式桥接件，针距: 3.5 mm，位数: 3，颜色: 红色

插拔式桥接件 - FBS 4-3,5 - 3213030



插拔式桥接件，针距: 3.5 mm，位数: 4，颜色: 红色

插拔式桥接件 - FBS 5-3,5 - 3213043



插拔式桥接件，针距: 3.5 mm，位数: 5，颜色: 红色

接地端子 - PT 1,5/S-TWIN/1P-PE - 3212374

附件

插拔式桥接件 - FBS 10-3,5 - 3213056



插拔式桥接件，针距: 3.5 mm，位数: 10，颜色: 红色

插拔式桥接件 - FBS 20-3,5 - 3213069



插拔式桥接件，针距: 3.5 mm，位数: 20，颜色: 红色

插拔式桥接件 - FBS 2-3,5 BU - 3213086



插拔式桥接件，针距: 3.5 mm，位数: 2，颜色: 蓝色

插拔式桥接件 - FBS 3-3,5 BU - 3213099



插拔式桥接件，针距: 3.5 mm，位数: 3，颜色: 蓝色

插拔式桥接件 - FBS 4-3,5 BU - 3213109



插拔式桥接件，针距: 3.5 mm，位数: 4，颜色: 蓝色

接地端子 - PT 1,5/S-TWIN/1P-PE - 3212374

附件

插拔式桥接件 - FBS 5-3,5 BU - 3213112



插拔式桥接件，针距: 3.5 mm，位数: 5，颜色: 蓝色

插拔式桥接件 - FBS 10-3,5 BU - 3213125



插拔式桥接件，针距: 3.5 mm，位数: 10，颜色: 蓝色

插拔式桥接件 - FBS 20-3,5 BU - 3213138



插拔式桥接件，针距: 3.5 mm，位数: 20，颜色: 蓝色

插拔式桥接件 - FBS 2-3,5 GY - 3213153



插拔式桥接件，针距: 3.5 mm，位数: 2，颜色: 灰色

插拔式桥接件 - FBS 3-3,5 GY - 3213167



插拔式桥接件，针距: 3.5 mm，位数: 3，颜色: 灰色

接地端子 - PT 1,5/S-TWIN/1P-PE - 3212374

附件

插拔式桥接件 - FBS 4-3,5 GY - 3213180



插拔式桥接件，针距: 3.5 mm，位数: 4，颜色: 灰色

插拔式桥接件 - FBS 5-3,5 GY - 3213183



插拔式桥接件，针距: 3.5 mm，位数: 5，颜色: 灰色

插拔式桥接件 - FBS 10-3,5 GY - 3213196

插拔式桥接件，针距: 3.5 mm，位数: 10，颜色: 灰色

插拔式桥接件 - FBS 20-3,5 GY - 3213206



插拔式桥接件，针距: 3.5 mm，位数: 20，颜色: 灰色

转换桥接件

变径 - RB ST (2,5/4)-1,5/S - 3214356



变径，针距: 6.7 mm，长度: 22.7 mm，宽度: 10.4 mm，位数: 2，颜色: 红色

接地端子 - PT 1,5/S-TWIN/1P-PE - 3212374

附件

变径 - RB ST 6-1,5/S - 3213250



变径, 针距: 8 mm, 长度: 29.9 mm, 宽度: 12.9 mm, 位数: 2, 颜色: 红色

隔板

隔板 - ATP-ST-TWIN - 3030789



隔板, 长度: 75.2 mm, 宽度: 2 mm, 高度: 39 mm, 颜色: 灰色

补偿端板 - DP PS-3,5 - 3031011



补偿端板, 长度: 15.9 mm, 宽度: 3.5 mm, 高度: 33.5 mm, 位数: 1, 颜色: 红色

其他产品

针式插头 - PP-H 1,5/S/1 - 3212484



针式插头, 标称工作电压: 500 V, 标称工作电流: 17.5 A, 接线方式: 直插式连接, 连接量: 1, 位数: 1, 横截面: 0.14 mm² - 1.5 mm², AWG: 26 - 14, 宽度: 3.5 mm, 高度: 31.3 mm, 颜色: 灰色, 安装方式: 插拔式安装

针式插头 - PP-H 1,5/S/1 GNYE - 3212507



针式插头, 标称工作电压: 500 V, 标称工作电流: 17.5 A, 接线方式: 直插式连接, 连接量: 1, 位数: 1, 横截面: 0.14 mm² - 1.5 mm², AWG: 26 - 14, 宽度: 3.5 mm, 高度: 31.3 mm, 颜色: 黄绿相间

接地端子 - PT 1,5/S-TWIN/1P-PE - 3212374

附件

针式插头 - PP-H 1,5/S/2 - 3212510



针式插头，标称工作电压: 500 V，标称工作电流: 17.5 A，接线方式: 直插式连接，连接量: 2，位数: 2，横截面: 0.14 mm² - 1.5 mm²，AWG: 26 - 14，宽度: 7 mm，高度: 31.3 mm，颜色: 灰色，安装方式: 插拔式安装

针式插头 - PP-H 1,5/S/3 - 3212523



针式插头，标称工作电压: 500 V，标称工作电流: 17.5 A，接线方式: 直插式连接，连接量: 3，位数: 3，横截面: 0.14 mm² - 1.5 mm²，AWG: 26 - 14，宽度: 10.5 mm，高度: 31.3 mm，颜色: 灰色，安装方式: 插拔式安装

针式插头 - PP-H 1,5/S/4 - 3212536



针式插头，标称工作电压: 500 V，标称工作电流: 17.5 A，接线方式: 直插式连接，连接量: 4，位数: 4，横截面: 0.14 mm² - 1.5 mm²，AWG: 26 - 14，宽度: 14 mm，高度: 31.3 mm，颜色: 灰色，安装方式: 插拔式安装

针式插头 - PP-H 1,5/S/5 - 3212549



针式插头，标称工作电压: 500 V，标称工作电流: 17.5 A，接线方式: 直插式连接，连接量: 5，位数: 5，横截面: 0.14 mm² - 1.5 mm²，AWG: 26 - 14，宽度: 17.5 mm，高度: 31.3 mm，颜色: 灰色，安装方式: 插拔式安装

针式插头 - PP-H 1,5/S/6 - 3212552



针式插头，标称工作电压: 500 V，标称工作电流: 17.5 A，接线方式: 直插式连接，连接量: 6，位数: 6，横截面: 0.14 mm² - 1.5 mm²，AWG: 26 - 14，宽度: 21 mm，高度: 31.3 mm，颜色: 灰色，安装方式: 插拔式安装

接地端子 - PT 1,5/S-TWIN/1P-PE - 3212374

附件

针式插头 - PP-H 1,5/S/7 - 3212565



针式插头，标称工作电压: 500 V，标称工作电流: 17.5 A，接线方式: 直插式连接，连接量: 7，位数: 7，横截面: 0.14 mm² - 1.5 mm²，AWG: 26 - 14，宽度: 24.5 mm，高度: 31.3 mm，颜色: 灰色

针式插头 - PP-H 1,5/S/8 - 3212578



针式插头，标称工作电压: 500 V，标称工作电流: 17.5 A，接线方式: 直插式连接，连接量: 8，位数: 8，横截面: 0.14 mm² - 1.5 mm²，AWG: 26 - 14，宽度: 28 mm，高度: 31.3 mm，颜色: 灰色，安装方式: 插拔式安装

针式插头 - PP-H 1,5/S/9 - 3212581



针式插头，标称工作电压: 500 V，标称工作电流: 17.5 A，接线方式: 直插式连接，连接量: 9，位数: 9，横截面: 0.14 mm² - 1.5 mm²，AWG: 26 - 14，宽度: 31.5 mm，高度: 31.3 mm，颜色: 灰色

针式插头 - PP-H 1,5/S/10 - 3212594



针式插头，标称工作电压: 500 V，标称工作电流: 17.5 A，接线方式: 直插式连接，连接量: 10，位数: 10，横截面: 0.14 mm² - 1.5 mm²，AWG: 26 - 14，宽度: 35 mm，高度: 31.3 mm，颜色: 灰色

针式插头 - PP-H 1,5/S/11 - 3212604



针式插头，标称工作电压: 500 V，标称工作电流: 17.5 A，接线方式: 直插式连接，连接量: 11，位数: 11，横截面: 0.14 mm² - 1.5 mm²，AWG: 26 - 14，宽度: 38.5 mm，高度: 31.3 mm，颜色: 灰色

接地端子 - PT 1,5/S-TWIN/1P-PE - 3212374

附件

针式插头 - PP-H 1,5/S/12 - 3212617



针式插头，标称工作电压: 500 V，标称工作电流: 17.5 A，接线方式: 直插式连接，连接量: 12，位数: 12，横截面: 0.14 mm² - 1.5 mm²，AWG: 26 - 14，宽度: 42 mm，高度: 31.3 mm，颜色: 灰色

针式插头 - PP-H 1,5/S/13 - 3212620



针式插头，标称工作电压: 500 V，标称工作电流: 17.5 A，接线方式: 直插式连接，连接量: 13，位数: 13，横截面: 0.14 mm² - 1.5 mm²，AWG: 26 - 14，宽度: 45.5 mm，高度: 31.3 mm，颜色: 灰色

针式插头 - PP-H 1,5/S/14 - 3212633



针式插头，标称工作电压: 500 V，标称工作电流: 17.5 A，接线方式: 直插式连接，连接量: 14，位数: 14，横截面: 0.14 mm² - 1.5 mm²，AWG: 26 - 14，宽度: 49 mm，高度: 31.3 mm，颜色: 灰色

针式插头 - PP-H 1,5/S/15 - 3212646



针式插头，标称工作电压: 500 V，标称工作电流: 17.5 A，接线方式: 直插式连接，连接量: 15，位数: 15，横截面: 0.14 mm² - 1.5 mm²，AWG: 26 - 14，宽度: 52.5 mm，高度: 31.3 mm，颜色: 灰色

针式插头 - PP-H 1,5/S/1-L - 3212659



针式插头，标称工作电压: 500 V，标称工作电流: 17.5 A，接线方式: 直插式连接，连接量: 1，位数: 1，横截面: 0.14 mm² - 1.5 mm²，AWG: 26 - 14，宽度: 3.5 mm，高度: 31.3 mm，颜色: 灰色

接地端子 - PT 1,5/S-TWIN/1P-PE - 3212374

附件

针式插头 - PP-H 1,5/S/1-L GNYE - 3212675



针式插头，标称工作电压: 500 V，标称工作电流: 17.5 A，接线方式: 直插式连接，连接量: 1，位数: 1，横截面: 0.14 mm² - 1.5 mm²，AWG: 26 - 14，宽度: 3.5 mm，高度: 31.3 mm，颜色: 黄绿相间

针式插头 - PP-H 1,5/S/1-M - 3212688



针式插头，标称工作电压: 500 V，标称工作电流: 17.5 A，接线方式: 直插式连接，连接量: 1，位数: 1，横截面: 0.14 mm² - 1.5 mm²，AWG: 26 - 14，宽度: 3.5 mm，高度: 31.3 mm，颜色: 灰色

针式插头 - PP-H 1,5/S/1-M GNYE - 3212701



针式插头，标称工作电压: 500 V，标称工作电流: 17.5 A，接线方式: 直插式连接，连接量: 1，位数: 1，横截面: 0.14 mm² - 1.5 mm²，AWG: 26 - 14，宽度: 3.5 mm，高度: 31.3 mm，颜色: 黄绿相间

固线夹 - PZ 1,5/S/2 - 3212918



固线夹，长度: 44.5 mm，宽度: 6.8 mm，位数: 2，颜色: 黑色

锁扣 - PRZ 1,5/S - 3212905



锁扣，长度: 59 mm，宽度: 6.8 mm，颜色: 橙色

接地端子 - PT 1,5/S-TWIN/1P-PE - 3212374

附件

锁扣 - PR 1,5/S/2 - 3212895



锁扣, 长度: 28.9 mm, 宽度: 6.8 mm, 位数: 2, 颜色: 橙色

锁扣 - PR 1,5/S - 3212882



锁扣, 长度: 28.9 mm, 宽度: 3.3 mm, 位数: 1, 颜色: 橙色
