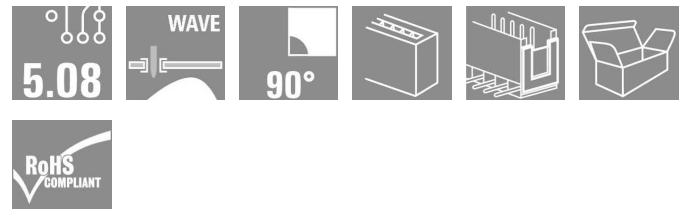
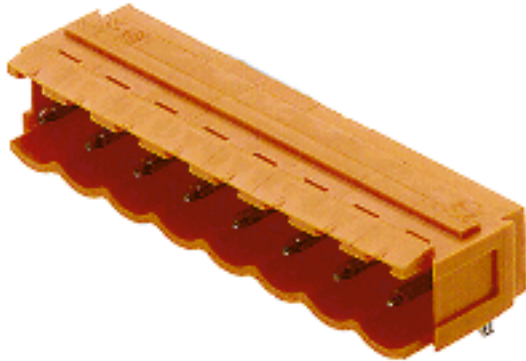


OMNIMATE 信号 - BL/SL 5.08 系列 SL 5.08/07/90B 3.2SN OR BX

Weidmüller Interface GmbH & Co. KG
Klingenbergstraße 16
D-32758 Detmold
Germany
Fon: +49 5231 14-0
Fax: +49 5231 14-292083
www.weidmueller.com



焊接插座，进线方向为 90°。焊针长度最适合波峰焊。提供标记和编码空间。

- 400 V (IEC) / 300 V (UL)
- 18 A (IEC) / 15 A (UL)

订货数据

类型	SL 5.08/07/90B 3.2SN OR BX
订货号	1510860000
版本	PCB 接插件, 插座, 固定块的燕尾槽, 焊连接, 5.08 mm, 回路数: 7, 焊针长度 (l): 3.2 mm, 镀锡, 橙色, 盒装
GTIN (EAN)	4008190086497
最小包装数	50 个
产品数据	IEC: 400 V / 18 A UL: 300 V / 15 A
包装	盒装
状态文本	本文件在以后将不再提供。
废止日期	2017-12-31
替代产品	1148200000

OMNIMATE 信号 - BL/SL 5.08 系列 SL 5.08/07/90B 3.2SN OR BX

Weidmüller Interface GmbH & Co. KG
Klingenbergstraße 16
D-32758 Detmold
Germany
Fon: +49 5231 14-0
Fax: +49 5231 14-292083
www.weidmueller.com

技术数据


尺寸及重量

净重 2.9 g


额定数据 (DIN IEC)

额定电流 最小回路数 (环境温度=20°C)	18 A	额定电流 最大回路数 (环境温度=20°C)	14.5 A
额定电流 最小回路数 (环境温度=40°C)	15 A	额定电流 最大回路数 (环境温度=40°C)	12 A
额定电压值 (过电压等级III/污染等级3)	250 V	额定冲击电压 (过压等级III/污染等级3)	4 kV
额定电压值 (过电压等级III/污染等级2)	320 V	额定冲击电压 (过压等级III/污染等级2)	4 kV
额定电压值 (过电压等级II/污染等级2)	400 V	额定冲击电压 (过压等级 II/污染等级2)	4 kV
瞬时耐电流	3 x 1s, 120 A		

额定数据 (CSA)

机构		额定电压 (使用组 B)	300 V
额定电流 (使用组 B)	15 A	额定电压 (使用组 D)	300 V
额定电流 (使用组 D)	10 A		

额定数据 (UL 1059)

机构		额定电压 (使用组 B)	300 V
额定电流 (使用组 B)	15 A	额定电压 (使用组 D)	300 V
额定电流 (使用组 D)	10 A		

系统特征值

产品系列	OMNIMATE 信号 - BL/SL 5.08 系列	安装在印刷线路板上	焊连接
间距 mm (P)	5.08 mm	间距 inch (P)	0.2 inch
回路数	7	焊针长度 (l)	3.2 mm
焊针尺寸	d = 1.2 mm, 八角形	可编码	是
每回路的焊脚数目	1	焊孔直径 (D)	1.3 mm
焊孔直径公差 (D)	+ 0.1 mm	L1 (mm)	30.48 mm
L1 (inch)	1.2 inch	绝缘电阻	> 10 ⁶ mΩ
防触电保护 (按照DIN VDE 0470)	IP 20 已插入	防触电保护 (按照DIN VDE57106)	插入时的手指安全保护

材料数据

绝缘材料	PBT	颜色	橙色
绝缘材料组	IIIa	阻燃等级符合 UL 94	V-0
CTI	≥ 200	触点材料	CuSn
插针镀层	镀锡	最低操作温度	-50 °C
最高操作温度	100 °C	最小安装温度	-25 °C
最大安装温度范围	100 °C	最大储存相对湿度	80 %

**OMNIMATE 信号 - BL/SL 5.08 系列
SL 5.08/07/90B 3.2SN OR BX**

Weidmüller Interface GmbH & Co. KG
Klingenbergstraße 16
D-32758 Detmold
Germany
Fon: +49 5231 14-0
Fax: +49 5231 14-292083
www.weidmueller.com

技术数据

分类

ETIM 3.0	EC001284	UNSPSC	30-10-18-21
eClass 5.1	27-26-07-04	eClass 6.2	27-26-07-04
eClass 7.1	27-44-04-02		

说明

- 提示
- Additional colours on request
 - Gold-plated contact surfaces on request
 - Rated current related to rated cross-section & min. No. of poles.
 - P on drawing = pitch
 - Rated data refer only to the component itself. Clearance and creepage distances to other components are to be designed in accordance with the relevant application standards.

认证



ROHS 一致

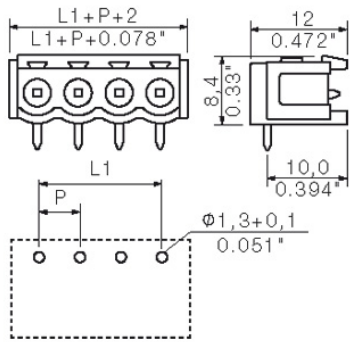
下载

- CAD Library (P-CAD Format - ASCII) [SL.zip](#)
- CAD Library (P-CAD Format - Standard) [SL.zip](#)
- [3D 模型](#)

OMNIMATE 信号 - BL/SL 5.08 系列
SL 5.08/07/90B 3.2SN OR BX

Weidmüller Interface GmbH & Co. KG
 Klingenbergstraße 16
 D-32758 Detmold
 Germany
 Fon: +49 5231 14-0
 Fax: +49 5231 14-292083
 www.weidmueller.com

图纸



OMNIMATE 信号 - BL/SL 5.08 系列 SL 5.08/07/90B 3.2SN OR BX

Weidmüller Interface GmbH & Co. KG
 Klingenbergstraße 16
 D-32758 Detmold
 Germany
 Fon: +49 5231 14-0
 Fax: +49 5231 14-292083
 www.weidmueller.com

配套的接插件 (受限插拔)

BLZP 5.08/180 SN



压线框接线插头，平直进线（180°）。提供标记和编码空间。可通过法兰或释放杆固定。内置+/-螺钉、防错插销，供货时压线框一直处于打开状态。

- 0.2 – 2.5 mm² (IEC) / 26-12 AWG (UL)
- 400 V (IEC) / 300 V (UL)
- 19 A (IEC) / 15 A (UL)

订货数据

类型	订货号	版本	GTIN (EAN)	最小包装数	产品数据	包装
BLZP 5.08/07/180 SN BK BX	1943860000	PCB 接插件, 插头, 5.08 mm, 4032248617906 45 个 回路数: 7, 180°, 压线框联接, 最大压接面积: 4 mm ² , 盒装			IEC: 400 V / 19 A / 0.2 - 4 mm ² UL: 300 V / 15 A / AWG 30 - AWG 12 装	盒
BLZP 5.08/07/180 SN OR BX	1943630000	PCB 接插件, 插头, 5.08 mm, 4032248617630 45 个 回路数: 7, 180°, 压线框联接, 最大压接面积: 4 mm ² , 盒装			IEC: 400 V / 19 A / 0.2 - 4 mm ² UL: 300 V / 15 A / AWG 30 - AWG 12 装	盒

BLZP 5.00/270 SN



压线框接线插头，进线方向为 90° 或 270°。提供标记和编码空间。可通过法兰或释放杆固定。内置+/-螺钉、防错插销，供货时压线框一直处于打开状态。

- 0.2 – 2.5 mm² (IEC) / 26-12 AWG (UL)
- 400 V (IEC) / 300 V (UL)
- 15 A (IEC) / 10 A (UL)

订货数据

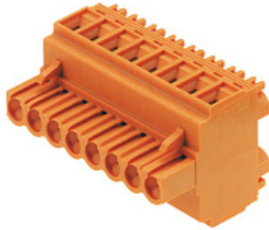
类型	订货号	版本	GTIN (EAN)	最小包装数	产品数据	包装
BLZP 5.00/07/270 SN OR BX	1958820000	PCB 接插件, 插头, 5.00 mm, 4032248637652 48 个 回路数: 7, 90°, 压线框联接, 最大压接面积: 4 mm ² , 盒装			IEC: 400 V / 15.5 A / 0.2 - 4 mm ² UL: 300 V / 15 A / AWG 30 - AWG 12 装	盒
BLZP 5.00/07/270 SN BK BX	1959050000	PCB 接插件, 插头, 5.00 mm, 4032248637980 48 个 回路数: 7, 90°, 压线框联接, 最大压接面积: 4 mm ² , 盒装			IEC: 400 V / 15.5 A / 0.2 - 4 mm ² UL: 300 V / 15 A / AWG 30 - AWG 12 装	盒

OMNIMATE 信号 - BL/SL 5.08 系列
SL 5.08/07/90B 3.2SN OR BX

Weidmüller Interface GmbH & Co. KG
Klingenbergstraße 16
D-32758 Detmold
Germany
Fon: +49 5231 14-0
Fax: +49 5231 14-292083
www.weidmueller.com

配套的接插件 (受限插拔)

BLDT 5.08



该插头每回路采用双压线框接线，进线方向为 90° 和 270°。提供标记和编码空间。

- 0.2 - 2.5 mm² (IEC) / 26 - 12 AWG (UL)
- 400 V (IEC) / 300 V (UL)
- 14 A (IEC) / 10 A (UL)

订货数据

类型	订货号	版本	GTIN (EAN)	最小包装数	产品数据	包装
BLDT 5.08/07/- SN OR BX	1644780000	PCB 接插件, 插头, 5.08 mm, 4008190283995 50 个 回路数: 7, 180°, 顶部螺钉 联接, 最大压接面积: 3.31 mm ² , 盒装			IEC: 400 V / 14 A / 0.2 - 2.5 mm ² UL: 300 V / 10 A / AWG 26 - AWG 12 装	盒
BLDT 5.08/07/- SN BK BX	1660760000	PCB 接插件, 插头, 5.08 mm, 4008190417215 50 个 回路数: 7, 180°, 顶部螺钉 联接, 最大压接面积: 3.31 mm ² , 盒装			IEC: 400 V / 14 A / 0.2 - 2.5 mm ² UL: 300 V / 10 A / AWG 26 - AWG 12 装	盒

BLF 5.00/90LR SN



久经考验，细节创新：

BLF 5.00 -、BLZ 5.00 的直插式接线版本插头是一种新的联接技术，设计更紧凑。魏德米勒的创新型直插式弹簧联接操作简单、无需工具，是未来导线联接的趋势。

BLF 5.00 功能多样，超越旧版：

- 提供 3 种进线方向，设计灵活。
- 提供 4 种法兰类型，包括受专利保护的释放杆，可以根据用户要求设计联锁机构。

订货数据

类型	订货号	版本	GTIN (EAN)	最小包装数	产品数据	包装
BLF 5.00HC/07/90LR SN OR BX	1980920000	PCB 接插件, 插头, 5.00 mm, 4032248676033 36 个 回路数: 7, 90°, 直插式弹簧 连接, 最大压接面积: 3.31 mm ² , 盒装			IEC: 400 V / 20 A / 0.2 - 2.5 mm ² UL: 300 V / 10 A / AWG 12 - AWG 26 装	盒
BLF 5.00HC/07/90LR SN BK BX	1979840000	PCB 接插件, 插头, 5.00 mm, 4032248674107 36 个 回路数: 7, 90°, 直插式弹簧 连接, 最大压接面积: 3.31 mm ² , 盒装			IEC: 400 V / 20 A / 0.2 - 2.5 mm ² UL: 300 V / 10 A / AWG 12 - AWG 26 装	盒

OMNIMATE 信号 - BL/SL 5.08 系列 SL 5.08/07/90B 3.2SN OR BX

Weidmüller Interface GmbH & Co. KG
 Klingenbergstraße 16
 D-32758 Detmold
 Germany
 Fon: +49 5231 14-0
 Fax: +49 5231 14-292083
 www.weidmueller.com

配套的接插件 (受限插拔)

BLZP 5.08/270 SN



压线框接线插头，进线方向为 90° 或 270°。提供标记和编码空间。可通过法兰或释放杆固定。内置+/-螺钉、防错插销，供货时压线框一直处于打开状态。

- 0.2 – 2.5 mm² (IEC) / 26-12 AWG (UL)
- 400 V (IEC) / 300 V (UL)
- 15 A (IEC) / 10 A (UL)

订货数据

类型	订货号	版本	GTIN (EAN)	最小包装数	产品数据	包装
BLZP 5.08HC/07/270 SN BK BX	1949070000	PCB 接插件, 插头, 5.08 mm, 4032248626526 48 个 回路数: 7, 270°, 压线框联接, 最大压接面积: 4 mm ² , 盒装			IEC: 400 V / 15.5 A / 0.2 - 4 mm ² UL: 300 V / 15 A / AWG 30 - AWG 12 装	盒
BLZP 5.08HC/07/270 SN OR BX	1948840000	PCB 接插件, 插头, 5.08 mm, 4032248626298 48 个 回路数: 7, 270°, 压线框联接, 最大压接面积: 4 mm ² , 盒装			IEC: 400 V / 15.5 A / 0.2 - 4 mm ² UL: 300 V / 15 A / AWG 30 - AWG 12 装	盒

BLZP 5.00/270LH SN



压线框接线插头，进线方向为 90° 或 270°。提供标记和编码空间。可通过法兰或释放杆固定。内置+/-螺钉、防错插销，供货时压线框一直处于打开状态。

- 0.2 – 2.5 mm² (IEC) / 26-12 AWG (UL)
- 400 V (IEC) / 300 V (UL)
- 15 A (IEC) / 10 A (UL)

订货数据

类型	订货号	版本	GTIN (EAN)	最小包装数	产品数据	包装
BLZP 5.00/07/270LH SN OR BX	1961390000	PCB 接插件, 插头, 5.00 mm, 4032248640669 36 个 回路数: 7, 90°, 压线框联接, 最大压接面积: 4 mm ² , 盒装			IEC: 400 V / 15.5 A / 0.2 - 4 mm ² UL: 300 V / 15 A / AWG 30 - AWG 12 装	盒
BLZP 5.00/07/270LH SN BK BX	1961620000	PCB 接插件, 插头, 5.00 mm, 4032248640898 36 个 回路数: 7, 90°, 压线框联接, 最大压接面积: 4 mm ² , 盒装			IEC: 400 V / 15.5 A / 0.2 - 4 mm ² UL: 300 V / 15 A / AWG 30 - AWG 12 装	盒

OMNIMATE 信号 - BL/SL 5.08 系列 SL 5.08/07/90B 3.2SN OR BX

Weidmüller Interface GmbH & Co. KG
Klingenbergstraße 16
D-32758 Detmold
Germany
Fon: +49 5231 14-0
Fax: +49 5231 14-292083
www.weidmueller.com

配套的接插件 (受限插拔)

BLZ 5.00/270



压线框接线插头, 进线方向为 270°。提供标记和编码空间。

- 0.20 - 2.5 mm² (IEC) / 26 - 12 AWG (UL)
- 400 V (IEC) / 300 V (UL)
- 15 A (IEC) / 10 A (UL)

订货数据

类型	订货号	版本	GTIN (EAN)	最小包装数	产品数据	包装
BLZ 5.00/07/270 SN OR BX	1637630000	PCB 接插件, 插头, 5.00 mm, 4008190274870 48 个 回路数: 7, 270°, 压线框联接。 最大压接面积: 3.31 mm ² , 盒装			IEC: 400 V / 15 A / 0.5 - 2.5 mm ² UL: 300 V / 10 A / AWG 26 - AWG 12 装	盒
BLZ 5.00/07/270 SN BK BX	1637860000	PCB 接插件, 插头, 5.00 mm, 4008190275105 48 个 回路数: 7, 270°, 压线框联接。 最大压接面积: 3.31 mm ² , 盒装			IEC: 400 V / 15 A / 0.5 - 2.5 mm ² UL: 300 V / 10 A / AWG 26 - AWG 12 装	盒

BLZP 5.00/270F SN



压线框接线插头, 进线方向为 90° 或 270°。提供标记和编码空间。可通过法兰或释放杆固定。内置+/-螺钉、防错插销, 供货时压线框一直处于打开状态。

- 0.2 - 2.5 mm² (IEC) / 26-12 AWG (UL)
- 400 V (IEC) / 300 V (UL)
- 15 A (IEC) / 10 A (UL)

订货数据

类型	订货号	版本	GTIN (EAN)	最小包装数	产品数据	包装
BLZP 5.00/07/270F SN OR BX	1960410000	PCB 接插件, 插头, 5.00 mm, 4032248639274 36 个 回路数: 7, 90°, 压线框联接。 最大压接面积: 4 mm ² , 盒装			IEC: 400 V / 15.5 A / 0.2 - 4 mm ² UL: 300 V / 15 A / AWG 30 - AWG 12 装	盒
BLZP 5.00/07/270F SN BK BX	1960670000	PCB 接插件, 插头, 5.00 mm, 4032248639632 36 个 回路数: 7, 90°, 压线框联接。 最大压接面积: 4 mm ² , 盒装			IEC: 400 V / 15.5 A / 0.2 - 4 mm ² UL: 300 V / 15 A / AWG 30 - AWG 12 装	盒

OMNIMATE 信号 - BL/SL 5.08 系列 SL 5.08/07/90B 3.2SN OR BX

Weidmüller Interface GmbH & Co. KG
Klingenbergstraße 16
D-32758 Detmold
Germany
Fon: +49 5231 14-0
Fax: +49 5231 14-292083
www.weidmueller.com

配套的接插件 (受限插拔)

BLF 5.00/90 SN



久经考验, 细节创新:

BLF 5.00 -, BLZ 5.00 的直插式接线版本插头是一种新的联接技术, 设计更紧凑。魏德米勒的创新型直插式弹簧联接操作简单、无需工具, 是未来导线联接的趋势。

BLF 5.00 功能多样, 超越旧版:

- 提供 3 种进线方向, 设计灵活。
- 提供 4 种法兰类型, 包括受专利保护的释放杆, 可以根据用户要求设计联锁机构。

订货数据

类型	订货号	版本	GTIN (EAN)	最小包装数	产品数据	包装
BLF 5.00HC/07/90 SN BK BX	1979320000	PCB 接插件, 插头, 5.00 mm, 4032248674527 48 个 回路数: 7, 90°, 直插式弹簧 连接, 最大压接面积: 3.31 mm ² , 盒装			IEC: 400 V / 20 A / 0.2 - 2.5 mm ² UL: 300 V / 10 A / AWG 12 - AWG 26 装	盒
BLF 5.00HC/07/90 SN OR BX	1980220000	PCB 接插件, 插头, 5.00 mm, 4032248675302 48 个 回路数: 7, 90°, 直插式弹簧 连接, 最大压接面积: 3.31 mm ² , 盒装			IEC: 400 V / 20 A / 0.2 - 2.5 mm ² UL: 300 V / 10 A / AWG 12 - AWG 26 装	盒

BLZ 5.08/90



压线框接线插头。提供标记和编码空间。

- 0.2 - 2.5 mm² (IEC) / 26 - 12 AWG (UL)
- 400 V (IEC) / 300 V (UL)
- 15 A (IEC) / 10 A (UL)

订货数据

类型	订货号	版本	GTIN (EAN)	最小包装数	产品数据	包装
BLZ 5.08/07/90 SN BK BX	1553210000	PCB 接插件, 插头, 5.08 mm, 4008190267766 48 个 回路数: 7, 90°, 压线框联接, 最大压接面积: 3.31 mm ² , 盒装			IEC: 400 V / 15 A / 0.2 - 2.5 mm ² UL: 300 V / 10 A / AWG 26 - AWG 12 装	盒
BLZ 5.08/07/90 SN OR BX	1553260000	PCB 接插件, 插头, 5.08 mm, 4008190152888 48 个 回路数: 7, 90°, 压线框联接, 最大压接面积: 3.31 mm ² , 盒装			IEC: 400 V / 15 A / 0.2 - 2.5 mm ² UL: 300 V / 10 A / AWG 26 - AWG 12 装	盒

OMNIMATE 信号 - BL/SL 5.08 系列 SL 5.08/07/90B 3.2SN OR BX

Weidmüller Interface GmbH & Co. KG
Klingenbergstraße 16
D-32758 Detmold
Germany
Fon: +49 5231 14-0
Fax: +49 5231 14-292083
www.weidmuller.com

配套的接插件 (受限插拔)

BLZF 5.08/180



弹片接线插头, 平直进线 (180°)。提供标记和编码空间。

- 0.2 - 2.5 mm² (IEC) / 26 - 12 AWG (UL)
- 400 V (IEC) / 300 V (UL)
- 17 A (IEC) / 15 A (UL)

订货数据

类型	订货号	版本	GTIN (EAN)	最小包装数	产品数据	包装
BLZF 5.08/07/180 SN OR BX	1707510000	PCB 接插件, 插头, 5.08 mm, 4008190389611 48 个 回路数: 7, 180°, 弹片联接, 最大压接面积: 3.31 mm ² , 盒装			IEC: 400 V / 17 A / 0.2 - 2.5 mm ² UL: 300 V / 15 A / AWG 26 - AWG 12 装	盒
BLZF 5.08/07/180 SN BK BX	1707740000	PCB 接插件, 插头, 5.08 mm, 4008190316747 48 个 回路数: 7, 180°, 弹片联接, 最大压接面积: 3.31 mm ² , 盒装			IEC: 400 V / 17 A / 0.2 - 2.5 mm ² UL: 300 V / 15 A / AWG 26 - AWG 12 装	盒

BLZP 5.00/270LR SN



压线框接线插头, 进线方向为 90° 或 270°。提供标记和编码空间。可通过法兰或释放杆固定。内置 +/- 螺钉、防错插销, 供货时压线框一直处于打开状态。

- 0.2 - 2.5 mm² (IEC) / 26-12 AWG (UL)
- 400 V (IEC) / 300 V (UL)
- 15 A (IEC) / 10 A (UL)

订货数据

类型	订货号	版本	GTIN (EAN)	最小包装数	产品数据	包装
BLZP 5.00/07/270LR SN OR BX	1960910000	PCB 接插件, 插头, 5.00 mm, 4032248639946 36 个 回路数: 7, 90°, 压线框联接, 最大压接面积: 4 mm ² , 盒装			IEC: 400 V / 15.5 A / 0.2 - 4 mm ² UL: 300 V / 15 A / AWG 30 - AWG 12 装	盒
BLZP 5.00/07/270LR SN BK BX	1961140000	PCB 接插件, 插头, 5.00 mm, 4032248640201 36 个 回路数: 7, 90°, 压线框联接, 最大压接面积: 4 mm ² , 盒装			IEC: 400 V / 15.5 A / 0.2 - 4 mm ² UL: 300 V / 15 A / AWG 30 - AWG 12 装	盒

OMNIMATE 信号 - BL/SL 5.08 系列 SL 5.08/07/90B 3.2SN OR BX

Weidmüller Interface GmbH & Co. KG
Klingenbergstraße 16
D-32758 Detmold
Germany
Fon: +49 5231 14-0
Fax: +49 5231 14-292083
www.weidmueller.com

配套的接插件 (受限插拔)

BLZ 5.08/180F



螺钉顶部接线插头，平直进线，带螺钉法兰。提供标记和编码空间。

- 0.2 - 2.5 mm² (IEC) / 26 - 12 AWG (UL)
- 400 V (IEC) / 300 V (UL)
- 19 A (IEC) / 15 A (UL)

订货数据

类型	订货号	版本	GTIN (EAN)	最小包装数	产品数据	包装
BLZ 5.08/07/180F SN BK BX	1803090000	PCB 接插件, 插头, 5.08 mm, 4032248258192 36 个 回路数: 7, 180°, 压线框联接, 最大压接面积: 3.31 mm ² , 盒装			IEC: 400 V / 19 A / 0.2 - 2.5 mm ² UL: 300 V / 15 A / AWG 26 - AWG 12 装	盒
BLZ 5.08/07/180F SN OR BX	1802880000	PCB 接插件, 插头, 5.08 mm, 4032248257959 36 个 回路数: 7, 180°, 压线框联接, 最大压接面积: 3.31 mm ² , 盒装			IEC: 400 V / 19 A / 0.2 - 2.5 mm ² UL: 300 V / 15 A / AWG 26 - AWG 12 装	盒

BLZP 5.08/270LH SN



压线框接线插头，进线方向为 90° 或 270°。提供标记和编码空间。可通过法兰或释放杠固定。内置 +/- 螺钉、防错插销，供货时压线框一直处于打开状态。

- 0.2 - 2.5 mm² (IEC) / 26-12 AWG (UL)
- 400 V (IEC) / 300 V (UL)
- 15 A (IEC) / 10 A (UL)

订货数据

类型	订货号	版本	GTIN (EAN)	最小包装数	产品数据	包装
BLZP 5.08HC/07/270LH SN BK BX	1947290000	PCB 接插件, 插头, 5.08 mm, 4032248623259 36 个 回路数: 7, 270°, 压线框联接, 最大压接面积: 4 mm ² , 盒装			IEC: 400 V / 15.5 A / 0.2 - 4 mm ² UL: 300 V / 15 A / AWG 30 - AWG 12 装	盒
BLZP 5.08HC/07/270LH SN OR BX	1947060000	PCB 接插件, 插头, 5.08 mm, 4032248622924 36 个 回路数: 7, 270°, 压线框联接, 最大压接面积: 4 mm ² , 盒装			IEC: 400 V / 15.5 A / 0.2 - 4 mm ² UL: 300 V / 15 A / AWG 30 - AWG 12 装	盒

OMNIMATE 信号 - BL/SL 5.08 系列 SL 5.08/07/90B 3.2SN OR BX

Weidmüller Interface GmbH & Co. KG
Klingenbergstraße 16
D-32758 Detmold
Germany
Fon: +49 5231 14-0
Fax: +49 5231 14-292083
www.weidmueller.com

配套的接插件 (受限插拔)

BLZP 5.00/180F SN



压线框接线插头，平直进线（180°）。提供标记和编码空间。可通过法兰或释放杆固定。内置+/-螺钉、防错插销，供货时压线框一直处于打开状态。

- 0.2 - 2.5 mm² (IEC) / 26-12 AWG (UL)
- 400 V (IEC) / 300 V (UL)
- 19 A (IEC) / 15 A (UL)

订货数据

类型	订货号	版本	GTIN (EAN)	最小包装数	产品数据	包装
BLZP 5.00/07/180F SN BK BX	1955980000	PCB 接插件, 插头, 5.00 mm, 4032248634552 36 个 回路数: 7, 180°, 压线框联接, 最大压接面积: 4 mm ² , 盒装			IEC: 400 V / 19 A / 0.2 - 4 mm ² UL: 300 V / 15 A / AWG 30 - AWG 12 装	盒
BLZP 5.00/07/180F SN OR BX	1955750000	PCB 接插件, 插头, 5.00 mm, 4032248634293 36 个 回路数: 7, 180°, 压线框联接, 最大压接面积: 4 mm ² , 盒装			IEC: 400 V / 19 A / 0.2 - 4 mm ² UL: 300 V / 15 A / AWG 30 - AWG 12 装	盒

BLZ 5.08/180LH



螺钉顶部接线插头，平直进线，带释放杆。提供标记和编码空间。

- 0.2 - 2.5 mm² (IEC) / 26 - 12 AWG (UL)
- 400 V (IEC) / 300 V (UL)
- 19 A (IEC) / 15 A (UL)

订货数据

类型	订货号	版本	GTIN (EAN)	最小包装数	产品数据	包装
BLZ 5.08/07/180LH SN BK BX	1893650000	PCB 接插件, 插头, 5.08 mm, 4032248507832 50 个 回路数: 7, 180°, 压线框联接, 最大压接面积: 3.31 mm ² , 盒装			IEC: 400 V / 19 A / 0.2 - 2.5 mm ² UL: 300 V / 15 A / AWG 26 - AWG 12 装	盒
BLZ 5.08/07/180LH SN OR BX	1892240000	PCB 接插件, 插头, 5.08 mm, 4032248505647 36 个 回路数: 7, 180°, 压线框联接, 最大压接面积: 3.31 mm ² , 盒装			IEC: 400 V / 19 A / 0.2 - 2.5 mm ² UL: 300 V / 15 A / AWG 26 - AWG 12 装	盒

OMNIMATE 信号 - BL/SL 5.08 系列 SL 5.08/07/90B 3.2SN OR BX

Weidmüller Interface GmbH & Co. KG
Klingenbergstraße 16
D-32758 Detmold
Germany
Fon: +49 5231 14-0
Fax: +49 5231 14-292083
www.weidmueller.com

配套的接插件 (受限插拔)

BLZ 5.00/180



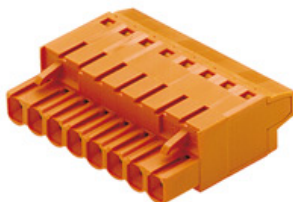
压线框接线插头，平直进线（180°）。提供标记和编码空间。

- 0.20 - 2.5 mm² (IEC) / 26 - 12 AWG (UL)
- 400 V (IEC) / 300 V (UL)
- 19 A (IEC) / 15 A (UL)

订货数据

类型	订货号	版本	GTIN (EAN)	最小包装数	产品数据	包装
BLZ 5.00/07/180 SN BK BX	1596100000	PCB 接插件, 插头, 5.00 mm, 4008190130077 50 个 回路数: 7, 180°, 压线框联接, 最大压接面积: 3.31 mm ² , 盒装			IEC: 400 V / 19 A / 0.5 - 2.5 mm ² UL: 300 V / 15 A / AWG 26 - AWG 12 装	盒装
BLZ 5.00/07/180 SN OR BX	1571400000	PCB 接插件, 插头, 5.00 mm, 4008190156176 50 个 回路数: 7, 180°, 压线框联接, 最大压接面积: 3.31 mm ² , 盒装			IEC: 400 V / 19 A / 0.5 - 2.5 mm ² UL: 300 V / 15 A / AWG 26 - AWG 12 装	盒装

BLT 5.08



螺钉顶部接线插头，进线方向为 180°。插头提供标记和编码空间。

- 0.2 - 2.5 mm² (IEC) / 26 - 14 AWG (UL)
- 400 V (IEC) / 300 V (UL)
- 17 A (IEC) / 10 A (UL)

订货数据

类型	订货号	版本	GTIN (EAN)	最小包装数	产品数据	包装
BLT 5.08HC/07/180 SN BK BX	1500010000	PCB 接插件, 插头, 5.08 mm, 4008190861735 48 个 回路数: 7, 180°, 顶部螺钉联接, 最大压接面积: 2.5 mm ² , 盒装			IEC: 400 V / 17 A / 0.2 - 2.5 mm ² UL: 300 V / 13 A / AWG 26 - AWG 14 装	盒装
BLT 5.08HC/07/180 SN OR BX	1500060000	PCB 接插件, 插头, 5.08 mm, 4008190160272 48 个 回路数: 7, 180°, 顶部螺钉联接, 最大压接面积: 2.5 mm ² , 盒装			IEC: 400 V / 17 A / 0.2 - 2.5 mm ² UL: 300 V / 13 A / AWG 26 - AWG 14 装	盒装

OMNIMATE 信号 - BL/SL 5.08 系列 SL 5.08/07/90B 3.2SN OR BX

Weidmüller Interface GmbH & Co. KG
 Klingenbergstraße 16
 D-32758 Detmold
 Germany
 Fon: +49 5231 14-0
 Fax: +49 5231 14-292083
 www.weidmueller.com

配套的接插件 (受限插拔)

BLZP 5.08/225 SN



压线框接线插头，进线方向为 90°、270° 或 225°。提供标记和编码空间。可通过法兰或释放杆固定。内置+/-螺钉、防错插销，供货时接线口打开。

- 0.2 – 2.5 mm² (IEC) / 26-12 AWG (UL)
- 400 V (IEC) / 300 V (UL)
- 17.5 A (IEC) / 10 A (UL)

订货数据

类型	订货号	版本	GTIN (EAN)	最小包装数	产品数据	包装
BLZP 5.08HC/07/225 SN OR BX	1946300000	PCB 接插件, 插头, 5.08 mm, 4032248621873 48 个 回路数: 7, 225°, 压线框联接, 最大压接面积: 4 mm ² , 盒装			IEC: 400 V / 17.5 A / 0.2 - 4 mm ² UL: 300 V / 15 A / AWG 30 - AWG 12 装	盒
BLZP 5.08HC/07/225 SN BK BX	1946610000	PCB 接插件, 插头, 5.08 mm, 4032248622382 48 个 回路数: 7, 225°, 压线框联接, 最大压接面积: 4 mm ² , 盒装			IEC: 400 V / 17.5 A / 0.2 - 4 mm ² UL: 300 V / 15 A / AWG 30 - AWG 12 装	盒

BLZF 5.08/180LR



弹片接线插头，平直进线（180°）。提供标记和编码空间。

- 0.2 - 2.5 mm² (IEC) / 26 - 12 AWG (UL)
- 400 V (IEC) / 300 V (UL)
- 17 A (IEC) / 15 A (UL)

订货数据

类型	订货号	版本	GTIN (EAN)	最小包装数	产品数据	包装
BLZF 5.08/07/180LR SN OR BX	1851460000	PCB 接插件, 插头, 5.08 mm, 4032248382934 36 个 回路数: 7, 180°, 弹片联接, 最大压接面积: 3.31 mm ² , 盒装			IEC: 400 V / 17 A / 0.2 - 2.5 mm ² UL: 300 V / 15 A / AWG 26 - AWG 12 装	盒

OMNIMATE 信号 - BL/SL 5.08 系列 SL 5.08/07/90B 3.2SN OR BX

Weidmüller Interface GmbH & Co. KG
 Klingenbergstraße 16
 D-32758 Detmold
 Germany
 Fon: +49 5231 14-0
 Fax: +49 5231 14-292083
 www.weidmueller.com

配套的接插件 (受限插拔)

BLZP 5.08/270F SN



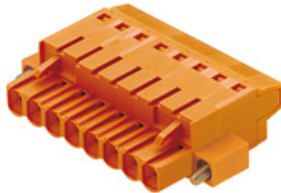
压线框接线插头，进线方向为 90° 或 270°。提供标记和编码空间。可通过法兰或释放杠固定。内置+/-螺钉、防错插销，供货时压线框一直处于打开状态。

- 0.2 - 2.5 mm² (IEC) / 26-12 AWG (UL)
- 400 V (IEC) / 300 V (UL)
- 15 A (IEC) / 10 A (UL)

订货数据

类型	订货号	版本	GTIN (EAN)	最小包装数	产品数据	包装
BLZP 5.08HC/07/270F SN OR BX	1950360000	PCB 接插件, 插头, 5.08 mm, 4032248628483 36 个 回路数: 7, 270°, 压线框联接, 最大压接面积: 4 mm ² , 盒装			IEC: 400 V / 15.5 A / 0.2 - 4 mm ² UL: 300 V / 15 A / AWG 30 - AWG 12 装	盒
BLZP 5.08HC/07/270F SN BK BX	1950630000	PCB 接插件, 插头, 5.08 mm, 4032248628902 36 个 回路数: 7, 270°, 压线框联接, 最大压接面积: 4 mm ² , 盒装			IEC: 400 V / 15.5 A / 0.2 - 4 mm ² UL: 300 V / 15 A / AWG 30 - AWG 12 装	盒

BLT 5.08F



螺钉顶部接线插头，平直进线，带螺钉法兰。插头提供标记和编码空间。

- 0.2 - 2.5 mm² (IEC) / 26 - 14 AWG (UL)
- 400 V (IEC) / 300 V (UL)
- 17 A (IEC) / 10 A (UL)

订货数据

类型	订货号	版本	GTIN (EAN)	最小包装数	产品数据	包装
BLT 5.08HC/07/180F SN OR BX	1844040000	PCB 接插件, 插头, 5.08 mm, 4032248355969 36 个 回路数: 7, 180°, 顶部螺钉联接, 最大压接面积: 2.5 mm ² , 盒装			IEC: 400 V / 17 A / 0.2 - 2.5 mm ² UL: 300 V / 13 A / AWG 26 - AWG 14 装	盒
BLT 5.08HC/07/180F SN BK BX	1844270000	PCB 接插件, 插头, 5.08 mm, 4032248356201 36 个 回路数: 7, 180°, 顶部螺钉联接, 最大压接面积: 2.5 mm ² , 盒装			IEC: 400 V / 17 A / 0.2 - 2.5 mm ² UL: 300 V / 13 A / AWG 26 - AWG 14 装	盒

OMNIMATE 信号 - BL/SL 5.08 系列 SL 5.08/07/90B 3.2SN OR BX

Weidmüller Interface GmbH & Co. KG
Klingenbergstraße 16
D-32758 Detmold
Germany
Fon: +49 5231 14-0
Fax: +49 5231 14-292083
www.weidmueller.com

配套的接插件 (受限插拔)

BL 5.00



螺钉垫片接线插头。插头提供标记空间。

- 0.20 - 2.5 mm² (IEC) / 26 - 14 AWG (UL)
- 400 V (IEC) / 300 V (UL)
- 17 A (IEC) / 10 A (UL)

订货数据

类型	订货号	版本	GTIN (EAN)	最小包装数	产品数据	包装
BL 5.00/07/180 SN OR BX	1723160000	PCB 接插件, 插头, 5.00 mm, 4032248002566 50 个 回路数: 7, 180°, 压钳式连接。 最大压接面积: 2.08 mm ² , 盒装			IEC: 400 V / 14 A / 0.5 - 1.5 mm ² UL: 300 V / 10 A / AWG 26 - AWG 14 装	盒
BL 5.00/07/180 SN BK BX	1730750000	PCB 接插件, 插头, 5.00 mm, 4008190387280 50 个 回路数: 7, 180°, 压钳式连接。 最大压接面积: 2.08 mm ² , 盒装			IEC: 400 V / 14 A / 0.5 - 1.5 mm ² UL: 300 V / 10 A / AWG 26 - AWG 14 装	盒

BLZP 5.00/180 SN



压线框接线插头, 平直进线 (180°)。提供标记和编码空间。可通过法兰或释放杆固定。内置+/-螺钉、防错插销, 供货时压线框一直处于打开状态。

- 0.2 - 2.5 mm² (IEC) / 26-12 AWG (UL)
- 400 V (IEC) / 300 V (UL)
- 19 A (IEC) / 15 A (UL)

订货数据

类型	订货号	版本	GTIN (EAN)	最小包装数	产品数据	包装
BLZP 5.00/07/180 SN BK BX	1955520000	PCB 接插件, 插头, 5.00 mm, 4032248634019 45 个 回路数: 7, 180°, 压线框联接。 最大压接面积: 4 mm ² , 盒装			IEC: 400 V / 19 A / 0.2 - 4 mm ² UL: 300 V / 15 A / AWG 30 - AWG 12 装	盒
BLZP 5.00/07/180 SN OR BX	1954440000	PCB 接插件, 插头, 5.00 mm, 4032248633159 45 个 回路数: 7, 180°, 压线框联接。 最大压接面积: 4 mm ² , 盒装			IEC: 400 V / 19 A / 0.2 - 4 mm ² UL: 300 V / 15 A / AWG 30 - AWG 12 装	盒

OMNIMATE 信号 - BL/SL 5.08 系列 SL 5.08/07/90B 3.2SN OR BX

Weidmüller Interface GmbH & Co. KG
Klingenbergstraße 16
D-32758 Detmold
Germany
Fon: +49 5231 14-0
Fax: +49 5231 14-292083
www.weidmueller.com

配套的接插件 (受限插拔)

BLC 5.08R



冷压接线插头。提供标记和编码空间。

- 0.25 - 2.5 mm² (IEC) / 26 - 14 AWG (UL)
- 400 V (IEC) / 300 V (UL)
- 21 A (IEC) / 10 A (UL)

订货数据

类型	订货号	版本	GTIN (EAN)	最小包装数	产品数据	包装
BLC 5.08/07/180R BK BX	1712010000	PCB 接插件, 插头, 5.08 mm, 4008190935023 50 个 回路数: 7, 180°, 冷压联接, 最大压接面积: 2.5 mm ² , 盒装			IEC: 400 V / 21 A UL: 300 V / 10 A / AWG 26 - AWG 14 装	盒
BLC 5.08/07/180R OR BX	1610540000	PCB 接插件, 插头, 5.08 mm, 4008190156398 50 个 回路数: 7, 180°, 冷压联接, 最大压接面积: 2.5 mm ² , 盒装			IEC: 400 V / 21 A UL: 300 V / 10 A / AWG 26 - AWG 14 装	盒

BLZP 5.08/90F SN



压线框接线插头, 进线方向为 90° 或 270°。提供标记和编码空间。可通过法兰或释放杠固定。内置+/-螺钉、防错插销, 供货时压线框一直处于打开状态。

- 0.2 - 2.5 mm² (IEC) / 26-12 AWG (UL)
- 400 V (IEC) / 300 V (UL)
- 15 A (IEC) / 10 A (UL)

订货数据

类型	订货号	版本	GTIN (EAN)	最小包装数	产品数据	包装
BLZP 5.08HC/07/90F SN BK BX	1950090000	PCB 接插件, 插头, 5.08 mm, 4032248628025 36 个 回路数: 7, 90°, 压线框联接, 最大压接面积: 4 mm ² , 盒装			IEC: 400 V / 15.5 A / 0.2 - 4 mm ² UL: 300 V / 15 A / AWG 30 - AWG 12 装	盒
BLZP 5.08HC/07/90F SN OR BX	1949850000	PCB 接插件, 插头, 5.08 mm, 4032248627776 36 个 回路数: 7, 90°, 压线框联接, 最大压接面积: 4 mm ² , 盒装			IEC: 400 V / 15.5 A / 0.2 - 4 mm ² UL: 300 V / 15 A / AWG 30 - AWG 12 装	盒

OMNIMATE 信号 - BL/SL 5.08 系列 SL 5.08/07/90B 3.2SN OR BX

Weidmüller Interface GmbH & Co. KG
Klingenbergstraße 16
D-32758 Detmold
Germany
Fon: +49 5231 14-0
Fax: +49 5231 14-292083
www.weidmueller.com

配套的接插件 (受限插拔)

BLF 5.00/90LH SN



久经考验, 细节创新:

BLF 5.00 -, BLZ 5.00 的直插式接线版本插头是一种新的联接技术, 设计更紧凑。魏德米勒的创新型直插式弹簧联接操作简单、无需工具, 是未来导线联接的趋势。

BLF 5.00 功能多样, 超越旧版:

- 提供 3 种进线方向, 设计灵活。
- 提供 4 种法兰类型, 包括受专利保护的释放杆, 可以根据用户要求设计联锁机构。

订货数据

类型	订货号	版本	GTIN (EAN)	最小包装数	产品数据	包装
BLF 5.00HC/07/90LH SN BK BX	1980030000	PCB 接插件, 插头, 5.00 mm, 4032248675098 36 个 回路数: 7, 90°, 直插式弹簧 连接, 最大压接面积: 3.31 mm ² , 盒装			IEC: 400 V / 20 A / 0.2 - 2.5 mm ² UL: 300 V / 10 A / AWG 12 - AWG 26 装	盒
BLF 5.00HC/07/90LH SN OR BX	1981420000	PCB 接插件, 插头, 5.00 mm, 4032248676729 36 个 回路数: 7, 90°, 直插式弹簧 连接, 最大压接面积: 3.31 mm ² , 盒装			IEC: 400 V / 20 A / 0.2 - 2.5 mm ² UL: 300 V / 10 A / AWG 12 - AWG 26 装	盒

BLZF 5.08/180LH



弹片接线插头, 可节省时间, 平直进线, 带释放杆或有挂钩的释放杆。提供标记和编码空间。

- 0.2 - 2.5 mm² (IEC) / 26 - 12 AWG (UL)
- 400 V (IEC) / 300 V (UL)
- 17 A (IEC) / 15 A (UL)

订货数据

类型	订货号	版本	GTIN (EAN)	最小包装数	产品数据	包装
BLZF 5.08/07/180LH SN OR BX	1895770000	PCB 接插件, 插头, 5.08 mm, 4032248510498 36 个 回路数: 7, 180°, 弹片联接, 最大压接面积: 3.31 mm ² , 盒 装			IEC: 400 V / 17 A / 0.2 - 2.5 mm ² UL: 300 V / 15 A / AWG 26 - AWG 12 装	盒

OMNIMATE 信号 - BL/SL 5.08 系列
SL 5.08/07/90B 3.2SN OR BX

Weidmüller Interface GmbH & Co. KG
Klingenbergstraße 16
D-32758 Detmold
Germany
Fon: +49 5231 14-0
Fax: +49 5231 14-292083
www.weidmueller.com

配套的接插件 (受限插拔)

BLZF 5.08/270



弹片接线插头。提供标记和编码空间。

- 0.2 - 2.5 mm² (IEC) / 26 - 12 AWG (UL)
- 400 V (IEC) / 300 V (UL)
- 16.5 A (IEC) / 10 A (UL)

订货数据

类型	订货号	版本	GTIN (EAN)	最小包装数	产品数据	包装
BLZF 5.08/07/270 SN BK BX	1672220000	PCB 接插件, 插头, 5.08 mm, 4008190433932 48 个 回路数: 7, 270°, 弹片联接, 最大压接面积: 3.31 mm ² , 盒装			IEC: 400 V / 16.5 A / 0.2 - 2.5 mm ² UL: 300 V / 10 A / AWG 26 - AWG 12 装	盒装
BLZF 5.08/07/270 SN OR BX	1671990000	PCB 接插件, 插头, 5.08 mm, 4008190433703 48 个 回路数: 7, 270°, 弹片联接, 最大压接面积: 3.31 mm ² , 盒装			IEC: 400 V / 16.5 A / 0.2 - 2.5 mm ² UL: 300 V / 10 A / AWG 26 - AWG 12 装	盒装

BLF 5.08/90F SN



久经考验, 细节创新:
BLF5.08, 直插式 BLZ5.08 插头是一种新的联接技术, 设计更紧凑。魏德米勒的创新型直插式弹簧联接操作简单、无需工具, 是未来导线联接的趋势。
BLF5.08 功能多样, 与旧版相当:

- 提供 3 种进线方向, 设计灵活。
- 提供 4 种法兰类型, 包括受专利保护的释放杆, 可以根据用户要求设计联锁结构。
- BLF5.08 搭配 SL5.08HC 插头使用可以实现最大额定规格。

订货数据

类型	订货号	版本	GTIN (EAN)	最小包装数	产品数据	包装
BLF 5.08HC/07/90F SN BK BX	1000270001	PCB 接插件, 插头, 5.08 mm, 4032248690237 36 个 回路数: 7, 90°, 直插式弹簧 连接, 最大压接面积: 3.31 mm ² , 盒装			IEC: 400 V / 24 A / 0.2 - 2.5 mm ² UL: 300 V / 18.5 A / AWG 26 - AWG 12 装	盒装
BLF 5.08HC/07/90F SN OR BX	1002140000	PCB 接插件, 插头, 5.08 mm, 4032248694099 36 个 回路数: 7, 90°, 直插式弹簧 连接, 最大压接面积: 3.31 mm ² , 盒装			IEC: 400 V / 24 A / 0.2 - 2.5 mm ² UL: 300 V / 18.5 A / AWG 26 - AWG 12 装	盒装

OMNIMATE 信号 - BL/SL 5.08 系列
SL 5.08/07/90B 3.2SN OR BX

Weidmüller Interface GmbH & Co. KG
Klingenbergstraße 16
D-32758 Detmold
Germany
Fon: +49 5231 14-0
Fax: +49 5231 14-292083
www.weidmueller.com

配套的接插件 (受限插拔)

BLL 5.08/180



用于安装在印刷电路板上的反向插座。焊针长度最适合波峰焊。

- 400 V (IEC) / 300 V (UL)
- 23 A (IEC) / 15 A (UL)

订货数据

类型	订货号	版本	GTIN (EAN)	最小包装数	产品数据	包装
BLL 5.08/07/180 3.2 SN OR BX	1630760000	PCB 接插件, 反向插座, 侧面 封闭, 焊连接, 5.08 mm, 回 路数: 7, 180°, 焊针长度 (l): 3.2 mm, 镀锡, 橙色, 盒装	4008190204181	48 个	IEC: 400 V / 23 A UL: 300 V / 15 A	盒 装

BL 5.08



螺钉垫片接线插头。提供标记空间。

- 0.2 - 1.5 mm² (IEC) / 26 - 14 AWG (UL)
- 400 V (IEC) / 300 V (UL)
- 11 A (IEC) / 10 A (UL)

订货数据

类型	订货号	版本	GTIN (EAN)	最小包装数	产品数据	包装
BL 5.08/07/180 SN DKGX BX	1723880000	PCB 接插件, 插头, 5.08 mm, 回路数: 7, 180°, 压钳式连接, 最大压接面积: 2.08 mm ² , 盒 装	4008190376246	50 个	IEC: 400 V / 14 A / 0.2 - 1.5 mm ² UL: 300 V / 10 A / AWG 26 - AWG 14	盒 装
BL 5.08/07/180 SN BK BX	1716520000	PCB 接插件, 插头, 5.08 mm, 回路数: 7, 180°, 压钳式连接, 最大压接面积: 2.08 mm ² , 盒 装	4008190376598	50 个	IEC: 400 V / 14 A / 0.2 - 1.5 mm ² UL: 300 V / 10 A / AWG 26 - AWG 14	盒 装
BL 5.08/07/180 SN OR BX	1716370000	PCB 接插件, 插头, 5.08 mm, 回路数: 7, 180°, 压钳式连接, 最大压接面积: 2.08 mm ² , 盒 装	4008190376406	50 个	IEC: 400 V / 14 A / 0.2 - 1.5 mm ² UL: 300 V / 10 A / AWG 26 - AWG 14	盒 装

OMNIMATE 信号 - BL/SL 5.08 系列 SL 5.08/07/90B 3.2SN OR BX

Weidmüller Interface GmbH & Co. KG
 Klingenbergstraße 16
 D-32758 Detmold
 Germany
 Fon: +49 5231 14-0
 Fax: +49 5231 14-292083
 www.weidmueller.com

配套的接插件 (受限插拔)

BLZP 5.00/180LR SN



压线框接线插头，平直进线（180°）。提供标记和编码空间。可通过法兰或释放杆固定。内置+/-螺钉、防错插销，供货时压线框一直处于打开状态。

- 0.2 – 2.5 mm² (IEC) / 26-12 AWG (UL)
- 400 V (IEC) / 300 V (UL)
- 19 A (IEC) / 15 A (UL)

订货数据

类型	订货号	版本	GTIN (EAN)	最小包装数	产品数据	包装
BLZP 5.00/07/180LR SN OR BX	1956320000	PCB 接插件, 插头, 5.00 mm, 4032248635023 36 个 回路数: 7, 180°, 压线框联接, 最大压接面积: 4 mm ² , 盒装			IEC: 400 V / 19 A / 0.2 - 4 mm ² UL: 300 V / 15 A / AWG 30 - AWG 12 装	盒装
BLZP 5.00/07/180LR SN BK BX	1956550000	PCB 接插件, 插头, 5.00 mm, 4032248635351 36 个 回路数: 7, 180°, 压线框联接, 最大压接面积: 4 mm ² , 盒装			IEC: 400 V / 19 A / 0.2 - 4 mm ² UL: 300 V / 15 A / AWG 30 - AWG 12 装	盒装

BLL 5.08/90



用于安装在印刷电路板上的反向插座。焊针长度最适合波峰焊。

- 400 V (IEC) / 300 V (UL)
- 23 A (IEC) / 15 A (UL)

订货数据

类型	订货号	版本	GTIN (EAN)	最小包装数	产品数据	包装
BLL 5.08/07/90 3.2 SN OR BX	1622990000	PCB 接插件, 反向插座, 侧面 封闭, 焊接, 5.08 mm, 回 路数: 7, 90°, 焊针长度 (l): 3.2 mm, 镀锡, 橙色, 盒装	4008190194048 48 个		IEC: 400 V / 23 A UL: 300 V / 15 A	盒装

OMNIMATE 信号 - BL/SL 5.08 系列 SL 5.08/07/90B 3.2SN OR BX

Weidmüller Interface GmbH & Co. KG
Klingenbergstraße 16
D-32758 Detmold
Germany
Fon: +49 5231 14-0
Fax: +49 5231 14-292083
www.weidmueller.com

配套的接插件 (受限插拔)

BLZ 5.00/180F



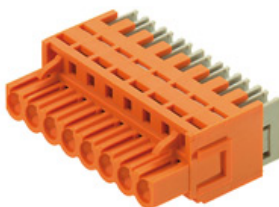
压线框接线插头，平直进线（180°）。提供标记和编码空间。

- 0.20 - 2.5 mm² (IEC) / 26 - 12 AWG (UL)
- 400 V (IEC) / 300 V (UL)
- 19 A (IEC) / 15 A (UL)

订货数据

类型	订货号	版本	GTIN (EAN)	最小包装数	产品数据	包装
BLZ 5.00/07/180F SN OR BX	1843340000	PCB 接插件, 插头, 5.00 mm, 4032248355068	50 个	IEC: 400 V / 19 A / 0.5 - 2.5 mm ² UL: 300 V / 15 A / AWG 26 - AWG 12	盒装	
BLZ 5.00/07/180F SN BK BX	1843570000	PCB 接插件, 插头, 5.00 mm, 4032248355297	50 个	IEC: 400 V / 19 A / 0.5 - 2.5 mm ² UL: 300 V / 15 A / AWG 26 - AWG 12	盒装	

BLIDC 5.08B



IDC 接线插头。插头提供标记和编码空间。

- 0.35 - 0.75 mm² (IEC) / 22 - 20 AWG (UL)
- 400 V (IEC) / 300 V (UL)
- 11 A (IEC) / 5 A (UL)

订货数据

类型	订货号	版本	GTIN (EAN)	最小包装数	产品数据	包装
BLIDC 5.08/07/180B SN OR BX	1759550000	PCB 接插件, 插头, 5.08 mm, 4032248069781	50 个	IEC: 400 V / 11 A / 0.5 - 0.75 mm ² UL: 300 V / 5 A / AWG 22 - AWG 20	盒装	

OMNIMATE 信号 - BL/SL 5.08 系列 SL 5.08/07/90B 3.2SN OR BX

Weidmüller Interface GmbH & Co. KG
 Klingenbergstraße 16
 D-32758 Detmold
 Germany
 Fon: +49 5231 14-0
 Fax: +49 5231 14-292083
 www.weidmueller.com

配套的接插件 (受限插拔)

BLZP 5.00/90 SN



压线框接线插头，进线方向为 90° 或 270°。提供标记和编码空间。可通过法兰或释放杆固定。内置+/-螺钉、防错插销，供货时压线框一直处于打开状态。

- 0.2 - 2.5 mm² (IEC) / 26-12 AWG (UL)
- 400 V (IEC) / 300 V (UL)
- 15 A (IEC) / 10 A (UL)

订货数据

类型	订货号	版本	GTIN (EAN)	最小包装数	产品数据	包装
BLZP 5.00/07/90 SN BK BX	1958600000	PCB 接插件, 插头, 5.00 mm, 4032248812936 48 个 回路数: 7, 90°, 压线框联接, 最大压接面积: 4 mm ² , 盒装			IEC: 400 V / 15.5 A / 0.2 - 4 mm ² UL: 300 V / 15 A / AWG 30 - AWG 12 装	盒
BLZP 5.00/07/90 SN OR BX	1958250000	PCB 接插件, 插头, 5.00 mm, 4032248637119 48 个 回路数: 7, 90°, 压线框联接, 最大压接面积: 4 mm ² , 盒装			IEC: 400 V / 15.5 A / 0.2 - 4 mm ² UL: 300 V / 15 A / AWG 30 - AWG 12 装	盒

BLZ 5.08/180LR



压线框接线插头，平直进线，带释放杆。提供标记和编码空间。

- 0.2 - 2.5 mm² (IEC) / 26 - 12 AWG (UL)
- 400 V (IEC) / 300 V (UL)
- 19 A (IEC) / 15 A (UL)

订货数据

类型	订货号	版本	GTIN (EAN)	最小包装数	产品数据	包装
BLZ 5.08/07/180LR SN BK BX	1893000000	PCB 接插件, 插头, 5.08 mm, 4032248507146 50 个 回路数: 7, 180°, 压线框联接, 最大压接面积: 3.31 mm ² , 盒装			IEC: 400 V / 19 A / 0.2 - 2.5 mm ² UL: 300 V / 15 A / AWG 26 - AWG 12 装	盒
BLZ 5.08/07/180LR SN OR BX	1851250000	PCB 接插件, 插头, 5.08 mm, 4032248382620 36 个 回路数: 7, 180°, 压线框联接, 最大压接面积: 3.31 mm ² , 盒装			IEC: 400 V / 19 A / 0.2 - 2.5 mm ² UL: 300 V / 15 A / AWG 26 - AWG 12 装	盒

OMNIMATE 信号 - BL/SL 5.08 系列 SL 5.08/07/90B 3.2SN OR BX

Weidmüller Interface GmbH & Co. KG
Klingenbergstraße 16
D-32758 Detmold
Germany
Fon: +49 5231 14-0
Fax: +49 5231 14-292083
www.weidmueller.com

配套的接插件 (受限插拔)

BLZF 5.08/90



弹片接线插头。提供标记和编码空间。

- 0.2 - 2.5 mm² (IEC) / 26 - 12 AWG (UL)
- 400 V (IEC) / 300 V (UL)
- 16.5 A (IEC) / 10 A (UL)

订货数据

类型	订货号	版本	GTIN (EAN)	最小包装数	产品数据	包装
BLZF 5.08/07/90 SN BK BX	1671070000	PCB 接插件, 插头, 5.08 mm, 4008190432744 48 个 回路数: 7, 90°, 弹片联接, 最 大压接面积: 3.31 mm ² , 盒装			IEC: 400 V / 16.5 A / 0.2 - 2.5 mm ² UL: 300 V / 10 A / AWG 26 - AWG 12 装	盒
BLZF 5.08/07/90 SN OR BX	1670840000	PCB 接插件, 插头, 5.08 mm, 4008190432447 48 个 回路数: 7, 90°, 弹片联接, 最 大压接面积: 3.31 mm ² , 盒装			IEC: 400 V / 16.5 A / 0.2 - 2.5 mm ² UL: 300 V / 10 A / AWG 26 - AWG 12 装	盒

BLZ 5.08/270



压线框接线插头。提供标记和编码空间。

- 0.2 - 2.5 mm² (IEC) / 26 - 12 AWG (UL)
- 400 V (IEC) / 300 V (UL)
- 15 A (IEC) / 10 A (UL)

订货数据

类型	订货号	版本	GTIN (EAN)	最小包装数	产品数据	包装
BLZ 5.08/07/270 SN OR BX	1557860000	PCB 接插件, 插头, 5.08 mm, 4008190074555 48 个 回路数: 7, 270°, 压线框联接, 最大压接面积: 3.31 mm ² , 盒 装			IEC: 400 V / 15 A / 0.2 - 2.5 mm ² UL: 300 V / 10 A / AWG 26 - AWG 12 装	盒
BLZ 5.08/07/270 SN BK BX	1557810000	PCB 接插件, 插头, 5.08 mm, 4008190269470 48 个 回路数: 7, 270°, 压线框联接, 最大压接面积: 3.31 mm ² , 盒 装			IEC: 400 V / 15 A / 0.2 - 2.5 mm ² UL: 300 V / 10 A / AWG 26 - AWG 12 装	盒

OMNIMATE 信号 - BL/SL 5.08 系列 SL 5.08/07/90B 3.2SN OR BX

Weidmüller Interface GmbH & Co. KG
Klingenbergstraße 16
D-32758 Detmold
Germany
Fon: +49 5231 14-0
Fax: +49 5231 14-292083
www.weidmueller.com

配套的接插件 (受限插拔)

BLZP 5.08/180LR SN



压线框接线插头，平直进线（180°）。提供标记和编码空间。可通过法兰或释放杆固定。内置+/-螺钉、防错插销，供货时压线框一直处于打开状态。

- 0.2 - 2.5 mm² (IEC) / 26-12 AWG (UL)
- 400 V (IEC) / 300 V (UL)
- 19 A (IEC) / 15 A (UL)

订货数据

类型	订货号	版本	GTIN (EAN)	最小包装数	产品数据	包装
BLZP 5.08/07/180LR SN BK BX	1945110000	PCB 接插件, 插头, 5.08 mm, 4032248620258 36 个 回路数: 7, 180°, 压线框联接, 最大压接面积: 4 mm ² , 盒装			IEC: 400 V / 19 A / 0.2 - 4 mm ² UL: 300 V / 15 A / AWG 30 - AWG 12 装	盒
BLZP 5.08/07/180LR SN OR BX	1944880000	PCB 接插件, 插头, 5.08 mm, 4032248619498 36 个 回路数: 7, 180°, 压线框联接, 最大压接面积: 4 mm ² , 盒装			IEC: 400 V / 19 A / 0.2 - 4 mm ² UL: 300 V / 15 A / AWG 30 - AWG 12 装	盒

BLZ 5.00/90



压线框接线插头，进线方向为 90°。提供标记和编码空间。

- 0.20 - 2.5 mm² (IEC) / 26 - 12 AWG (UL)
- 400 V (IEC) / 300 V (UL)
- 15 A (IEC) / 10 A (UL)

订货数据

类型	订货号	版本	GTIN (EAN)	最小包装数	产品数据	包装
BLZ 5.00/07/90 SN OR BX	1635990000	PCB 接插件, 插头, 5.00 mm, 4008190265809 48 个 回路数: 7, 90°, 压线框联接, 最大压接面积: 3.31 mm ² , 盒装			IEC: 400 V / 15 A / 0.5 - 2.5 mm ² UL: 300 V / 10 A / AWG 26 - AWG 12 装	盒
BLZ 5.00/07/90 SN BK BX	1636940000	PCB 接插件, 插头, 5.00 mm, 4008190274184 48 个 回路数: 7, 90°, 压线框联接, 最大压接面积: 3.31 mm ² , 盒装			IEC: 400 V / 15 A / 0.5 - 2.5 mm ² UL: 300 V / 10 A / AWG 26 - AWG 12 装	盒

OMNIMATE 信号 - BL/SL 5.08 系列 SL 5.08/07/90B 3.2SN OR BX

Weidmüller Interface GmbH & Co. KG
Klingenbergstraße 16
D-32758 Detmold
Germany
Fon: +49 5231 14-0
Fax: +49 5231 14-292083
www.weidmueller.com

配套的接插件 (受限插拔)

BLF 5.08/90LH SN



久经考验, 细节创新:

BLF5.08, 直插式BLZ5.08插头是一种新的联接技术, 设计更紧凑。魏德米勒的创新型直插式弹簧联接操作简单、无需工具, 是未来导线联接的趋势。

BLF5.08功能多样, 与旧版相当:

- 提供 3 种进线方向, 设计灵活。
- 提供 4 种法兰类型, 包括受专利保护的释放杆, 可以根据用户要求设计连锁结构。
- BLF5.08搭配SL5.08HC插头使用可以实现最大额定规格。

订货数据

类型	订货号	版本	GTIN (EAN)	最小包装数	产品数据	包装
BLF 5.08HC/07/90LH SN BK BX	1000690001	PCB 接插件, 插头, 5.08 mm, 4032248690886 36 个 回路数: 7, 90°, 直插式弹簧 连接, 最大压接面积: 3.31 mm ² , 盒装			IEC: 400 V / 24 A / 0.2 - 2.5 mm ² UL: 300 V / 18.5 A / AWG 26 - AWG 12	盒装
BLF 5.08HC/07/90LH SN OR BX	1002530000	PCB 接插件, 插头, 5.08 mm, 4032248694907 36 个 回路数: 7, 90°, 直插式弹簧 连接, 最大压接面积: 3.31 mm ² , 盒装			IEC: 400 V / 24 A / 0.2 - 2.5 mm ² UL: 300 V / 18.5 A / AWG 26 - AWG 12	盒装

BLF 5.08/90LR SN



久经考验, 细节创新:

BLF5.08, 直插式BLZ5.08插头是一种新的联接技术, 设计更紧凑。魏德米勒的创新型直插式弹簧联接操作简单、无需工具, 是未来导线联接的趋势。

BLF5.08功能多样, 与旧版相当:

- 提供 3 种进线方向, 设计灵活。
- 提供 4 种法兰类型, 包括受专利保护的释放杆, 可以根据用户要求设计连锁结构。
- BLF5.08搭配SL5.08HC插头使用可以实现最大额定规格。

订货数据

类型	订货号	版本	GTIN (EAN)	最小包装数	产品数据	包装
BLF 5.08HC/07/90LR SN BK BX	1000460001	PCB 接插件, 插头, 5.08 mm, 4032248690428 36 个 回路数: 7, 90°, 直插式弹簧 连接, 最大压接面积: 3.31 mm ² , 盒装			IEC: 400 V / 24 A / 0.2 - 2.5 mm ² UL: 300 V / 18.5 A / AWG 26 - AWG 12	盒装
BLF 5.08HC/07/90LR SN OR BX	1002330000	PCB 接插件, 插头, 5.08 mm, 4032248694495 36 个 回路数: 7, 90°, 直插式弹簧 连接, 最大压接面积: 3.31 mm ² , 盒装			IEC: 400 V / 24 A / 0.2 - 2.5 mm ² UL: 300 V / 18.5 A / AWG 26 - AWG 12	盒装

**OMNIMATE 信号 - BL/SL 5.08 系列
SL 5.08/07/90B 3.2SN OR BX**

Weidmüller Interface GmbH & Co. KG
Klingenbergstraße 16
D-32758 Detmold
Germany
Fon: +49 5231 14-0
Fax: +49 5231 14-292083
www.weidmueller.com

配套的接插件 (受限插拔)
BLT 5.08LR


螺钉顶部接线插头, 平直进线, 带释放杆。插头标记, 可编码。

- 0.2 - 2.5 mm² (IEC) / 26 - 14 AWG (UL)
- 400 V (IEC) / 300 V (UL)
- 17 A (IEC) / 10 A (UL)

订货数据

类型	订货号	版本	GTIN (EAN)	最小包装数	产品数据	包装
BLT 5.08HC/07/180LR SN BK BX	1894180000	PCB 接插件, 插头, 5.08 mm, 4032248508525 36 个 回路数: 7, 180°, 顶部螺钉联接, 最大压接面积: 2.5 mm ² , 盒装			IEC: 400 V / 17 A / 0.2 - 2.5 mm ² UL: 300 V / 13 A / AWG 26 - AWG 14 装	盒
BLT 5.08HC/07/180LR SN OR BX	1890270000	PCB 接插件, 插头, 5.08 mm, 4032248498758 36 个 回路数: 7, 180°, 顶部螺钉联接, 最大压接面积: 2.5 mm ² , 盒装			IEC: 400 V / 17 A / 0.2 - 2.5 mm ² UL: 300 V / 13 A / AWG 26 - AWG 14 装	盒

BLZ 5.08/180


压线框接线插头, 平直进线 (180°)。提供标记和编码空间。

- 0.2 - 2.5 mm² (IEC) / 26 - 12 AWG (UL)
- 400 V (IEC) / 300 V (UL)
- 19 A (IEC) / 15 A (UL)

订货数据

类型	订货号	版本	GTIN (EAN)	最小包装数	产品数据	包装
BLZ 5.08/07/180 SN OR BX	1526960000	PCB 接插件, 插头, 5.08 mm, 4008190179090 50 个 回路数: 7, 180°, 压线框联接, 最大压接面积: 3.31 mm ² , 盒装			IEC: 400 V / 19 A / 0.2 - 2.5 mm ² UL: 300 V / 15 A / AWG 26 - AWG 12 装	盒
BLZ 5.08/07/180 SN BK BX	1526910000	PCB 接插件, 插头, 5.08 mm, 4008190287832 50 个 回路数: 7, 180°, 压线框联接, 最大压接面积: 3.31 mm ² , 盒装			IEC: 400 V / 19 A / 0.2 - 2.5 mm ² UL: 300 V / 15 A / AWG 26 - AWG 12 装	盒

OMNIMATE 信号 - BL/SL 5.08 系列
SL 5.08/07/90B 3.2SN OR BX

Weidmüller Interface GmbH & Co. KG
Klingenbergstraße 16
D-32758 Detmold
Germany
Fon: +49 5231 14-0
Fax: +49 5231 14-292083
www.weidmueller.com

配套的接插件 (受限插拔)

BLF 5.00/90F SN



久经考验，细节创新：
BLF 5.00 -、BLZ 5.00 的直插式接线版本插头是一种新的联接技术，设计更紧凑。魏德米勒的创新型直插式弹簧联接操作简单、无需工具，是未来导线联接的趋势。
BLF 5.00 功能多样，超越旧版：
• 提供 3 种进线方向，设计灵活。
• 提供 4 种法兰类型，包括受专利保护的释放杆，可以根据用户要求设计联锁机构。

订货数据

类型	订货号	版本	GTIN (EAN)	最小包装数	产品数据	包装
BLF 5.00HC/07/90F SN BK BX	1979510000	PCB 接插件, 插头, 5.00 mm, 4032248674718 36 个 回路数: 7, 90°, 直插式弹簧 连接, 最大压接面积: 3.31 mm², 盒装			IEC: 400 V / 20 A / 0.2 - 2.5 mm² UL: 300 V / 10 A / AWG 12 - AWG 26 装	盒
BLF 5.00HC/07/90F SN OR BX	1980690000	PCB 接插件, 插头, 5.00 mm, 4032248675845 36 个 回路数: 7, 90°, 直插式弹簧 连接, 最大压接面积: 3.31 mm², 盒装			IEC: 400 V / 20 A / 0.2 - 2.5 mm² UL: 300 V / 10 A / AWG 12 - AWG 26 装	盒

BLZF 5.08/180F



弹片接线插头，平直进线（180°）。提供标记和编码空间。
• 0.2 - 2.5 mm² (IEC) / 26 - 12 AWG (UL)
• 400 V (IEC) / 300 V (UL)
• 17 A (IEC) / 15 A (UL)

订货数据

类型	订货号	版本	GTIN (EAN)	最小包装数	产品数据	包装
BLZF 5.08/07/180F SN OR BX	1803380000	PCB 接插件, 插头, 5.08 mm, 4032248258789 36 个 回路数: 7, 180°, 弹片联接, 最大压接面积: 3.31 mm², 盒装			IEC: 400 V / 17 A / 0.2 - 2.5 mm² UL: 300 V / 15 A / AWG 26 - AWG 12 装	盒
BLZF 5.08/07/180F SN BK BX	1803610000	PCB 接插件, 插头, 5.08 mm, 4032248259014 36 个 回路数: 7, 180°, 弹片联接, 最大压接面积: 3.31 mm², 盒装			IEC: 400 V / 17 A / 0.2 - 2.5 mm² UL: 300 V / 15 A / AWG 26 - AWG 12 装	盒

OMNIMATE 信号 - BL/SL 5.08 系列 SL 5.08/07/90B 3.2SN OR BX

Weidmüller Interface GmbH & Co. KG
Klingenbergstraße 16
D-32758 Detmold
Germany
Fon: +49 5231 14-0
Fax: +49 5231 14-292083
www.weidmueller.com

配套的接插件 (受限插拔)

BLL 5.08/90FI



用于安装在印刷线路板上的反向插座。焊针长度最适合波峰焊。

- 400 V (IEC) / 300 V (UL)
- 23 A (IEC) / 15 A (UL)

订货数据

类型	订货号	版本	GTIN (EAN)	最小包装数	产品数据	包装
BLL 5.08/07/90FI 3.2SN OR BX	1843800000	PCB 接插件, 反向插座, 反向 法兰, 焊连接, 5.08 mm, 回 路数: 7, 90°, 焊针长度 (l): 3.2 mm, 镀锡, 橙色, 盒装	403224835556	36 个	IEC: 400 V / 23 A UL: 300 V / 15 A	盒 装

BLF 5.08/90 SN



久经考验, 细节创新:

BLF5.08, 直插式BLZ5.08插头是一种新的联接技术, 设计更紧凑。魏德米勒的创新型直插式弹簧联接操作简单、无需工具, 是未来导线联接的趋势。

BLF5.08功能多样, 与旧版相当:

- 提供 3 种进线方向, 设计灵活。
- 提供 4 种法兰类型, 包括受专利保护的释放杆, 可以根据用户要求设计联锁结构。
- BLF5.08搭配SL5.08HC插头使用可以实现最大额定规格。

订货数据

类型	订货号	版本	GTIN (EAN)	最小包装数	产品数据	包装
BLF 5.08HC/07/90 SN BK BX	1000080001	PCB 接插件, 插头, 5.08 mm, 4032248690015 回路数: 7, 90°, 直插式弹簧 连接, 最大压接面积: 3.31 mm ² , 盒装	4032248690015	48 个	IEC: 400 V / 24 A / 0.2 - 2.5 mm ² UL: 300 V / 18.5 A / AWG 26 - AWG 12	盒 装
BLF 5.08HC/07/90 SN OR BX	1001580000	PCB 接插件, 插头, 5.08 mm, 4032248693382 回路数: 7, 90°, 直插式弹簧 连接, 最大压接面积: 3.31 mm ² , 盒装	4032248693382	48 个	IEC: 400 V / 24 A / 0.2 - 2.5 mm ² UL: 300 V / 18.5 A / AWG 26 - AWG 12	盒 装

OMNIMATE 信号 - BL/SL 5.08 系列 SL 5.08/07/90B 3.2SN OR BX

Weidmüller Interface GmbH & Co. KG
 Klingenbergstraße 16
 D-32758 Detmold
 Germany
 Fon: +49 5231 14-0
 Fax: +49 5231 14-292083
 www.weidmueller.com

配套的接插件 (受限插拔)

BLZP 5.08/270LR SN



压线框接线插头，进线方向为 90° 或 270°。提供标记和编码空间。可通过法兰或释放杆固定。内置+/-螺钉、防错插销，供货时压线框一直处于打开状态。

- 0.2 – 2.5 mm² (IEC) / 26-12 AWG (UL)
- 400 V (IEC) / 300 V (UL)
- 15 A (IEC) / 10 A (UL)

订货数据

类型	订货号	版本	GTIN (EAN)	最小包装数	产品数据	包装
BLZP 5.08HC/07/270LR SN OR BX	1947580000	PCB 接插件, 插头, 5.08 mm, 4032248623877 36 个 回路数: 7, 270°, 压线框联接, 最大压接面积: 4 mm ² , 盒装			IEC: 400 V / 15.5 A / 0.2 - 4 mm ² UL: 300 V / 15 A / AWG 30 - AWG 12 装	盒
BLZP 5.08HC/07/270LR SN BK BX	1947810000	PCB 接插件, 插头, 5.08 mm, 4032248624201 36 个 回路数: 7, 270°, 压线框联接, 最大压接面积: 4 mm ² , 盒装			IEC: 400 V / 15.5 A / 0.2 - 4 mm ² UL: 300 V / 15 A / AWG 30 - AWG 12 装	盒

BLZP 5.08/180F SN



压线框接线插头，平直进线（180°）。提供标记和编码空间。可通过法兰或释放杆固定。内置+/-螺钉、防错插销，供货时压线框一直处于打开状态。

- 0.2 – 2.5 mm² (IEC) / 26-12 AWG (UL)
- 400 V (IEC) / 300 V (UL)
- 19 A (IEC) / 15 A (UL)

订货数据

类型	订货号	版本	GTIN (EAN)	最小包装数	产品数据	包装
BLZP 5.08/07/180F SN BK BX	1944380000	PCB 接插件, 插头, 5.08 mm, 4032248618958 36 个 回路数: 7, 180°, 压线框联接, 最大压接面积: 4 mm ² , 盒装			IEC: 400 V / 19 A / 0.2 - 4 mm ² UL: 300 V / 15 A / AWG 30 - AWG 12 装	盒
BLZP 5.08/07/180F SN OR BX	1944140000	PCB 接插件, 插头, 5.08 mm, 4032248618729 36 个 回路数: 7, 180°, 压线框联接, 最大压接面积: 4 mm ² , 盒装			IEC: 400 V / 19 A / 0.2 - 4 mm ² UL: 300 V / 15 A / AWG 30 - AWG 12 装	盒

OMNIMATE 信号 - BL/SL 5.08 系列 SL 5.08/07/90B 3.2SN OR BX

Weidmüller Interface GmbH & Co. KG
Klingenbergstraße 16
D-32758 Detmold
Germany
Fon: +49 5231 14-0
Fax: +49 5231 14-292083
www.weidmueller.com

配套的接插件 (受限插拔)

BLZP 5.08/180LH SN



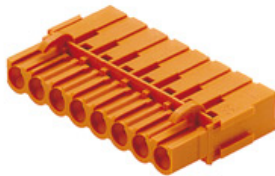
压线框接线插头，平直进线（180°）。提供标记和编码空间。可通过法兰或释放杆固定。内置+/-螺钉、防错插销，供货时压线框一直处于打开状态。

- 0.2 - 2.5 mm² (IEC) / 26-12 AWG (UL)
- 400 V (IEC) / 300 V (UL)
- 19 A (IEC) / 15 A (UL)

订货数据

类型	订货号	版本	GTIN (EAN)	最小包装数	产品数据	包装
BLZP 5.08/07/180LH SN BK BX	1945570000	PCB 接插件, 插头, 5.08 mm, 4032248620746 36 个 回路数: 7, 180°, 压线框联接, 最大压接面积: 4 mm ² , 盒装			IEC: 400 V / 19 A / 0.2 - 4 mm ² UL: 300 V / 15 A / AWG 30 - AWG 12 装	盒
BLZP 5.08/07/180LH SN OR BX	1945340000	PCB 接插件, 插头, 5.08 mm, 4032248620517 36 个 回路数: 7, 180°, 压线框联接, 最大压接面积: 4 mm ² , 盒装			IEC: 400 V / 19 A / 0.2 - 4 mm ² UL: 300 V / 15 A / AWG 30 - AWG 12 装	盒

BLC 5.08BR



冷压接线插头。提供标记和编码空间。

- 0.25 - 2.5 mm² (IEC) / 26 - 14 AWG (UL)
- 400 V (IEC) / 300 V (UL)
- 21 A (IEC) / 10 A (UL)

订货数据

类型	订货号	版本	GTIN (EAN)	最小包装数	产品数据	包装
BLC 5.08/07/180BR BK BX	1712160000	PCB 接插件, 插头, 5.08 mm, 4008190935177 50 个 回路数: 7, 180°, 冷压联接, 最大压接面积: 2.5 mm ² , 盒装			IEC: 400 V / 21 A UL: 300 V / 10 A / AWG 26 - AWG 14 装	盒
BLC 5.08/07/180BR OR BX	1649420000	PCB 接插件, 插头, 5.08 mm, 4008190294533 50 个 回路数: 7, 180°, 冷压联接, 最大压接面积: 2.5 mm ² , 盒装			IEC: 400 V / 21 A UL: 300 V / 10 A / AWG 26 - AWG 14 装	盒

OMNIMATE 信号 - BL/SL 5.08 系列 SL 5.08/07/90B 3.2SN OR BX

Weidmüller Interface GmbH & Co. KG
 Klingenbergstraße 16
 D-32758 Detmold
 Germany
 Fon: +49 5231 14-0
 Fax: +49 5231 14-292083
 www.weidmueller.com

配套的接插件 (受限插拔)

BLZP 5.00/180LH SN



压线框接线插头，平直进线（180°）。提供标记和编码空间。可通过法兰或释放杆固定。内置+/-螺钉、防错插销，供货时压线框一直处于打开状态。

- 0.2 - 2.5 mm² (IEC) / 26-12 AWG (UL)
- 400 V (IEC) / 300 V (UL)
- 19 A (IEC) / 15 A (UL)

订货数据

类型	订货号	版本	GTIN (EAN)	最小包装数	产品数据	包装
BLZP 5.00/07/180LH SN BK BX	1957240000	PCB 接插件, 插头, 5.00 mm, 4032248726134 36 个 回路数: 7, 180°, 压线框联接, 最大压接面积: 4 mm ² , 盒装			IEC: 400 V / 19 A / 0.2 - 4 mm ² UL: 300 V / 15 A / AWG 30 - AWG 12 装	盒
BLZP 5.00/07/180LH SN OR BX	1956940000	PCB 接插件, 插头, 5.00 mm, 4032248635825 36 个 回路数: 7, 180°, 压线框联接, 最大压接面积: 4 mm ² , 盒装			IEC: 400 V / 19 A / 0.2 - 4 mm ² UL: 300 V / 15 A / AWG 30 - AWG 12 装	盒

BLZ 5.08/225



压线框接线插头，进线方向为 225°。提供标记和编码空间。

- 0.2 - 2.5 mm² (IEC) / 26 - 12 AWG (UL)
- 400 V (IEC) / 300 V (UL)
- 16.5 A (IEC) / 10 A (UL)

订货数据

类型	订货号	版本	GTIN (EAN)	最小包装数	产品数据	包装
BLZ 5.08/07/225 SN OR BX	1741690000	PCB 接插件, 插头, 5.08 mm, 4008190218430 48 个 回路数: 7, 225°, 压线框联接, 最大压接面积: 3.31 mm ² , 盒装			IEC: 400 V / 16.5 A / 0.2 - 2.5 mm ² UL: 300 V / 10 A / AWG 26 - AWG 12 装	盒
BLZ 5.08/07/225 SN BK BX	1741920000	PCB 接插件, 插头, 5.08 mm, 4008190115982 48 个 回路数: 7, 225°, 压线框联接, 最大压接面积: 3.31 mm ² , 盒装			IEC: 400 V / 16.5 A / 0.2 - 2.5 mm ² UL: 300 V / 10 A / AWG 26 - AWG 12 装	盒

OMNIMATE 信号 - BL/SL 5.08 系列 SL 5.08/07/90B 3.2SN OR BX

Weidmüller Interface GmbH & Co. KG
Klingenbergstraße 16
D-32758 Detmold
Germany
Fon: +49 5231 14-0
Fax: +49 5231 14-292083
www.weidmueller.com

配套的接插件 (受限插拔)

BLT 5.08LH



螺钉顶部接线插头，平直进线，带释放杆。插头标记，可编码。

- 0.2 - 2.5 mm² (IEC) / 26 - 14 AWG (UL)
- 400 V (IEC) / 300 V (UL)
- 17 A (IEC) / 10 A (UL)

订货数据

类型	订货号	版本	GTIN (EAN)	最小包装数	产品数据	包装
BLT 5.08HC/07/180LH SN OR BX	1890040000	PCB 接插件, 插头, 5.08 mm, 4032248498451	36 个	IEC: 400 V / 17 A / 0.2 - 2.5 mm ² UL: 300 V / 13 A / AWG 26 - AWG 14 装	盒装	
BLT 5.08HC/07/180LH SN BK BX	1892540000	PCB 接插件, 插头, 5.08 mm, 4032248506583	36 个	IEC: 400 V / 17 A / 0.2 - 2.5 mm ² UL: 300 V / 13 A / AWG 26 - AWG 14 装	盒装	

BLZP 5.00/90F SN



压线框接线插头，进线方向为 90° 或 270°。提供标记和编码空间。可通过法兰或释放杆固定。内置 +/- 螺钉、防错插销，供货时压线框一直处于打开状态。

- 0.2 - 2.5 mm² (IEC) / 26-12 AWG (UL)
- 400 V (IEC) / 300 V (UL)
- 15 A (IEC) / 10 A (UL)

订货数据

类型	订货号	版本	GTIN (EAN)	最小包装数	产品数据	包装
BLZP 5.00/07/90F SN OR BX	1959470000	PCB 接插件, 插头, 5.00 mm, 4032248638307	36 个	IEC: 400 V / 15.5 A / 0.2 - 4 mm ² UL: 300 V / 15 A / AWG 30 - AWG 12 装	盒装	
BLZP 5.00/07/90F SN BK BX	1959700000	PCB 接插件, 插头, 5.00 mm, 4032248638635	36 个	IEC: 400 V / 15.5 A / 0.2 - 4 mm ² UL: 300 V / 15 A / AWG 30 - AWG 12 装	盒装	

OMNIMATE 信号 - BL/SL 5.08 系列 SL 5.08/07/90B 3.2SN OR BX

Weidmüller Interface GmbH & Co. KG
Klingenbergstraße 16
D-32758 Detmold
Germany
Fon: +49 5231 14-0
Fax: +49 5231 14-292083
www.weidmuller.com

配套的接插件 (完全可插拔)

BLZF 5.08/270B



弹片接线插头。提供标记和编码空间。

- 0.2 - 2.5 mm² (IEC) / 26 - 12 AWG (UL)
- 400 V (IEC) / 300 V (UL)
- 16.5 A (IEC) / 10 A (UL)

订货数据

类型	订货号	版本	GTIN (EAN)	最小包装数	产品数据	包装
BLZF 5.08/07/270B SN OR BX	1672450000	PCB 接插件, 插头, 5.08 mm, 4008190434168 48 个 回路数: 7, 270°, 弹片联接, 最大压接面积: 3.31 mm ² , 盒 装			IEC: 400 V / 16.5 A / 0.2 - 2.5 mm ² UL: 300 V / 10 A / AWG 26 - AWG 12 装	盒
BLZF 5.08/07/270B SN BK BX	1672680000	PCB 接插件, 插头, 5.08 mm, 4008190434397 48 个 回路数: 7, 270°, 弹片联接, 最大压接面积: 3.31 mm ² , 盒 装			IEC: 400 V / 16.5 A / 0.2 - 2.5 mm ² UL: 300 V / 10 A / AWG 26 - AWG 12 装	盒

BLZ 5.00/90B



压线框接线插头, 进线方向为 90°。提供标记和编码空间。

- 0.20 - 2.5 mm² (IEC) / 26 - 12 AWG (UL)
- 400 V (IEC) / 300 V (UL)
- 15 A (IEC) / 10 A (UL)

订货数据

类型	订货号	版本	GTIN (EAN)	最小包装数	产品数据	包装
BLZ 5.00/07/90B SN OR BX	1637170000	PCB 接插件, 插头, 5.00 mm, 4008190274412 48 个 回路数: 7, 90°, 压线框联接, 最大压接面积: 3.31 mm ² , 盒 装			IEC: 400 V / 15 A / 0.5 - 2.5 mm ² UL: 300 V / 10 A / AWG 26 - AWG 12 装	盒

OMNIMATE 信号 - BL/SL 5.08 系列 SL 5.08/07/90B 3.2SN OR BX

Weidmüller Interface GmbH & Co. KG
Klingenbergstraße 16
D-32758 Detmold
Germany
Fon: +49 5231 14-0
Fax: +49 5231 14-292083
www.weidmueller.com

配套的接插件 (完全可插拔)

BLZF 5.08/180B



弹片接线插头，平直进线（180°）。提供标记和编码空间。

- 0.2 - 2.5 mm² (IEC) / 26 - 12 AWG (UL)
- 400 V (IEC) / 300 V (UL)
- 17 A (IEC) / 15 A (UL)

订货数据

类型	订货号	版本	GTIN (EAN)	最小包装数	产品数据	包装
BLZF 5.08/07/180B SN OR BX	1708350000	PCB 接插件, 插头, 5.08 mm, 4008190317812 48 个 回路数: 7, 180°, 弹片联接, 最大压接面积: 3.31 mm ² , 盒装			IEC: 400 V / 17 A / 0.2 - 2.5 mm ² UL: 300 V / 15 A / AWG 26 - AWG 12 装	盒装

BLZP 5.08/225B SN



压线框接线插头，进线方向为 90°、270° 或 225°。提供标记和编码空间。可通过法兰或释放杆固定。内置+/-螺钉、防错插销，供货时接线口打开。

- 0.2 - 2.5 mm² (IEC) / 26-12 AWG (UL)
- 400 V (IEC) / 300 V (UL)
- 17.5 A (IEC) / 10 A (UL)

订货数据

类型	订货号	版本	GTIN (EAN)	最小包装数	产品数据	包装
BLZP 5.08HC/07/225B SN BK BX	1946030000	PCB 接插件, 插头, 5.08 mm, 4032248621569 48 个 回路数: 7, 225°, 压线框联接, 最大压接面积: 4 mm ² , 盒装			IEC: 400 V / 17.5 A / 0.2 - 4 mm ² UL: 300 V / 15 A / AWG 30 - AWG 12 装	盒装
BLZP 5.08HC/07/225B SN OR BX	1945800000	PCB 接插件, 插头, 5.08 mm, 4032248621279 48 个 回路数: 7, 225°, 压线框联接, 最大压接面积: 4 mm ² , 盒装			IEC: 400 V / 17.5 A / 0.2 - 4 mm ² UL: 300 V / 15 A / AWG 30 - AWG 12 装	盒装

OMNIMATE 信号 - BL/SL 5.08 系列 SL 5.08/07/90B 3.2SN OR BX

Weidmüller Interface GmbH & Co. KG
Klingenbergstraße 16
D-32758 Detmold
Germany
Fon: +49 5231 14-0
Fax: +49 5231 14-292083
www.weidmuller.com

配套的接插件 (完全可插拔)

BLZF 5.08/90B



弹片接线插头。提供标记和编码空间。

- 0.2 - 2.5 mm² (IEC) / 26 - 12 AWG (UL)
- 400 V (IEC) / 300 V (UL)
- 16.5 A (IEC) / 10 A (UL)

订货数据

类型	订货号	版本	GTIN (EAN)	最小包装数	产品数据	包装
BLZF 5.08/07/90B SN OR BX	1671300000	PCB 接插件, 插头, 5.08 mm, 4008190433000 48 个 回路数: 7, 90°, 弹片联接, 最大压接面积: 3.31 mm ² , 盒装			IEC: 400 V / 16.5 A / 0.2 - 2.5 mm ² UL: 300 V / 10 A / AWG 26 - AWG 12 装	盒装
BLZF 5.08/07/90B SN BK BX	1671530000	PCB 接插件, 插头, 5.08 mm, 4008190433239 48 个 回路数: 7, 90°, 弹片联接, 最大压接面积: 3.31 mm ² , 盒装			IEC: 400 V / 16.5 A / 0.2 - 2.5 mm ² UL: 300 V / 10 A / AWG 26 - AWG 12 装	盒装

BLL 5.08/180B



用于安装在印刷电路板上的反向插座。焊针长度最适合波峰焊。

- 400 V (IEC) / 300 V (UL)
- 23 A (IEC) / 15 A (UL)

订货数据

类型	订货号	版本	GTIN (EAN)	最小包装数	产品数据	包装
BLL 5.08/07/180B 3.2SN OR BX	1682780000	PCB 接插件, 反向插座, 固定块的燕尾槽, 焊连接, 5.08 mm, 回路数: 7, 180°, 焊针长度 (l): 3.2 mm, 镀锡, 橙色, 盒装	4008190474546	48 个	IEC: 400 V / 23 A UL: 300 V / 15 A	盒装

OMNIMATE 信号 - BL/SL 5.08 系列 SL 5.08/07/90B 3.2SN OR BX

Weidmüller Interface GmbH & Co. KG
Klingenbergstraße 16
D-32758 Detmold
Germany
Fon: +49 5231 14-0
Fax: +49 5231 14-292083
www.weidmuller.com

配套的接插件 (完全可插拔)

BLZ 5.08/180B



压线框接线插头，平直进线（180°）。提供标记和编码空间。

- 0.2 - 2.5 mm² (IEC) / 26 - 12 AWG (UL)
- 400 V (IEC) / 300 V (UL)
- 19 A (IEC) / 15 A (UL)

订货数据

类型	订货号	版本	GTIN (EAN)	最小包装数	产品数据	包装
BLZ 5.08/07/180B SN OR BX	1529260000	PCB 接插件, 插头, 5.08 mm, 4008190062521		50 个	IEC: 400 V / 19 A / 0.2 - 2.5 mm ² UL: 300 V / 15 A / AWG 26 - AWG 12	盒装
BLZ 5.08/07/180B SN BK BX	1529210000	PCB 接插件, 插头, 5.08 mm, 4008190064693		50 个	IEC: 400 V / 19 A / 0.2 - 2.5 mm ² UL: 300 V / 15 A / AWG 26 - AWG 12	盒装

BLZ 5.08/90B



压线框接线插头。提供标记和编码空间。

- 0.2 - 2.5 mm² (IEC) / 26 - 12 AWG (UL)
- 400 V (IEC) / 300 V (UL)
- 15 A (IEC) / 10 A (UL)

订货数据

类型	订货号	版本	GTIN (EAN)	最小包装数	产品数据	包装
BLZ 5.08/07/90B SN OR BX	1555560000	PCB 接插件, 插头, 5.08 mm, 4008190129002		48 个	IEC: 400 V / 15 A / 0.2 - 2.5 mm ² UL: 300 V / 10 A / AWG 26 - AWG 12	盒装

OMNIMATE 信号 - BL/SL 5.08 系列 SL 5.08/07/90B 3.2SN OR BX

Weidmüller Interface GmbH & Co. KG
 Klingenbergstraße 16
 D-32758 Detmold
 Germany
 Fon: +49 5231 14-0
 Fax: +49 5231 14-292083
 www.weidmueller.com

配套的接插件 (完全可插拔)

BLZ 5.08/225B



压线框接线插头, 进线方向为 225°。提供标记和编码空间。

- 0.2 - 2.5 mm² (IEC) / 26 - 12 AWG (UL)
- 400 V (IEC) / 300 V (UL)
- 16.5 A (IEC) / 10 A (UL)

订货数据

类型	订货号	版本	GTIN (EAN)	最小包装数	产品数据	包装
BLZ 5.08/07/225B SN BK BX	1742380000	PCB 接插件, 插头, 5.08 mm, 4008190252953 48 个 回路数: 7, 225°, 压线框联接, 最大压接面积: 3.31 mm ² , 盒装			IEC: 400 V / 16.5 A / 0.2 - 2.5 mm ² UL: 300 V / 10 A / AWG 26 - AWG 12 装	盒
BLZ 5.08/07/225B SN OR BX	1742150000	PCB 接插件, 插头, 5.08 mm, 4008190165185 48 个 回路数: 7, 225°, 压线框联接, 最大压接面积: 3.31 mm ² , 盒装			IEC: 400 V / 16.5 A / 0.2 - 2.5 mm ² UL: 300 V / 10 A / AWG 26 - AWG 12 装	盒

BLZ 5.00/270B



压线框接线插头, 进线方向为 270°。提供标记和编码空间。

- 0.20 - 2.5 mm² (IEC) / 26 - 12 AWG (UL)
- 400 V (IEC) / 300 V (UL)
- 15 A (IEC) / 10 A (UL)

订货数据

类型	订货号	版本	GTIN (EAN)	最小包装数	产品数据	包装
BLZ 5.00/07/270B SN BK BX	1638320000	PCB 接插件, 插头, 5.00 mm, 4008190275587 48 个 回路数: 7, 270°, 压线框联接, 最大压接面积: 3.31 mm ² , 盒装			IEC: 400 V / 15 A / 0.5 - 2.5 mm ² UL: 300 V / 10 A / AWG 26 - AWG 12 装	盒
BLZ 5.00/07/270B SN OR BX	1638090000	PCB 接插件, 插头, 5.00 mm, 4008190275358 48 个 回路数: 7, 270°, 压线框联接, 最大压接面积: 3.31 mm ² , 盒装			IEC: 400 V / 15 A / 0.5 - 2.5 mm ² UL: 300 V / 10 A / AWG 26 - AWG 12 装	盒

OMNIMATE 信号 - BL/SL 5.08 系列
SL 5.08/07/90B 3.2SN OR BX

Weidmüller Interface GmbH & Co. KG
 Klingenbergstraße 16
 D-32758 Detmold
 Germany
 Fon: +49 5231 14-0
 Fax: +49 5231 14-292083
 www.weidmuller.com

配套的接插件 (完全可插拔)

BLDT 5.08B



该插头每回路采用双压线框接线，进线方向为 90° 和 270°。提供标记和编码空间。

- 0.2 - 2.5 mm² (IEC) / 26 - 12 AWG (UL)
- 400 V (IEC) / 300 V (UL)
- 14 A (IEC) / 10 A (UL)

订货数据

类型	订货号	版本	GTIN (EAN)	最小包装数	产品数据	包装
BLDT 5.08/07/-B SN BK BX	1673830000	PCB 接插件, 插头, 5.08 mm, 4008190435561		150 个	IEC: 400 V / 14 A / 0.2 - 2.5 mm ² UL: 300 V / 10 A / AWG 26 - AWG 12 装	盒
BLDT 5.08/07/-B SN OR BX	1651790000	PCB 接插件, 插头, 5.08 mm, 4008190400477		150 个	IEC: 400 V / 14 A / 0.2 - 2.5 mm ² UL: 300 V / 10 A / AWG 26 - AWG 12 装	盒

ZZ_Varianten



压线框接线插头，平直进线（180°）。提供标记和编码空间。

- 0.2 - 2.5 mm² (IEC) / 26 - 12 AWG (UL)
- 400 V (IEC) / 300 V (UL)
- 19 A (IEC) / 15 A (UL)

订货数据

类型	订货号	版本	GTIN (EAN)	最小包装数	产品数据	包装
BLZ 5.08/07/180B SN DKGX BX	1529250000	PCB 接插件, 插头, 5.08 mm, 4008190290238		50 个	IEC: 400 V / 19 A / 0.2 - 2.5 mm ² UL: 300 V / 15 A / AWG 26 - AWG 12 装	盒

OMNIMATE 信号 - BL/SL 5.08 系列 SL 5.08/07/90B 3.2SN OR BX

Weidmüller Interface GmbH & Co. KG
 Klingenbergstraße 16
 D-32758 Detmold
 Germany
 Fon: +49 5231 14-0
 Fax: +49 5231 14-292083
 www.weidmueller.com

配套的接插件 (完全可插拔)

BLZ 5.08/270B



压线框接线插头。提供标记和编码空间。

- 0.2 - 2.5 mm² (IEC) / 26 - 12 AWG (UL)
- 400 V (IEC) / 300 V (UL)
- 15 A (IEC) / 10 A (UL)

订货数据

类型	订货号	版本	GTIN (EAN)	最小包装数	产品数据	包装
BLZ 5.08/07/270B SN OR BX	1560160000	PCB 接插件, 插头, 5.08 mm, 4008190135638 48 个 回路数: 7, 270°, 压线框联接, 最大压接面积: 3.31 mm ² , 盒 装			IEC: 400 V / 15 A / 0.2 - 2.5 mm ² UL: 300 V / 10 A / AWG 26 - AWG 12 装	盒
BLZ 5.08/07/270B SN BK BX	1560110000	PCB 接插件, 插头, 5.08 mm, 4008190269708 48 个 回路数: 7, 270°, 压线框联接, 最大压接面积: 3.31 mm ² , 盒 装			IEC: 400 V / 15 A / 0.2 - 2.5 mm ² UL: 300 V / 10 A / AWG 26 - AWG 12 装	盒

