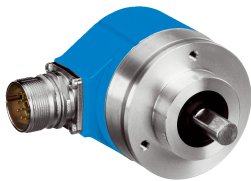


ARS60-A4A08192

ARS60 SSI/Parallel

绝对值型编码器

SICK
Sensor Intelligence.



订购信息

类型	订货号
ARS60-A4A08192	1031447

其他设备规格和配件 → www.sick.com/ARS60_SSI_Parallel

图片可能存在偏差



详细技术参数

性能

每圈步数	8,192 (每一步数可为 00002 至 32768。明文中始终为 5 位数。)
圈数	1
最大分辨率 (单圈型、多圈型)	8,192, 1
误差极限 G	0.035°, 0.046° (二进制步数, 非二进制步数) ¹⁾
重复标准偏差 σ_r	0.005° ²⁾

¹⁾ 根据 DIN ISO 1319-1, 上方和下方误差极限情况取决于安装情况, 指定值适用于对称情况, 即上、下方向的偏差量相同。

²⁾ 根据 DIN ISO 55350-13; 68.3% 的测得值处于指定范围内。

接口

通讯接口	平行
初始化时间	80 ms ¹⁾
SSI	
编码流程可参数化	轴旋转时上升。从“A”方向顺时针观察 (参见尺寸图) 观察顺时针旋转的轴

¹⁾ 此后可读取有效位置。

电气参数

连接类型	插头, M23, 12 针, 径向
工作电压区间	10 V DC ... 32 V DC
MTTFd: 危险故障间隔时间	300 年 (EN ISO 13849-1) ¹⁾

¹⁾ 本产品是标准产品, 而不是一个按照机械指令制作的安全部件。计算基于组件的额定负荷、40°C 的平均环境温度、8760 小时/年的使用频率。所有电子故障均被视为危险故障。详细信息请参见编号为 8015532 的文档。

机械参数

机械规格	实心轴, 夹紧法兰
轴直径	10 mm x 18 mm
轴长	18 mm
重量	0.3 kg
启动转矩	0.4 Ncm
工作转矩	0.3 Ncm

允许轴负载	20 N / 径向 10 N / 轴向
转动惯量	54 gcm ²
轴承使用寿命	3.6 x 10 ⁹ 圈
角加速度	≤ 500,000 rad/s ²

环境参数

电磁兼容性	根据 EN 61000-6-2 和 EN 61000-6-3 ¹⁾
外壳防护等级	IP65, 安装配套连接器 (根据 IEC 60529 标准)
允许相对湿度	90 % (光学扫描元件不允许冷凝)
运行温度范围	-20 °C ... +85 °C
储存温度范围	-40 °C ... +100 °C
抗冲击能力	50 g, 11 ms (根据 EN 60068-2-27)
抗振能力	20 g, 10 Hz ... 2,000 Hz (根据 EN 60068-2-6)

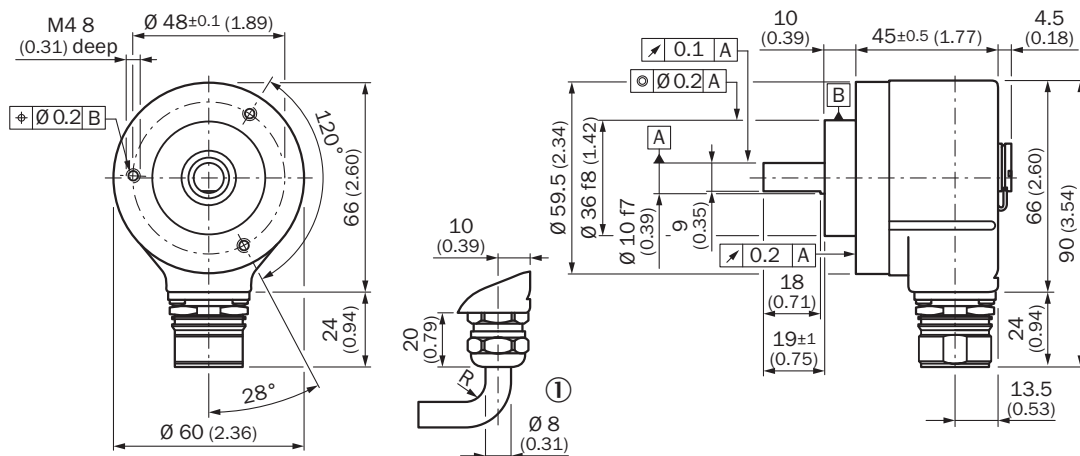
¹⁾ 使用屏蔽电缆时, 电磁兼容性需遵循指定标准.

分类

ECl@ss 5.0	27270502
ECl@ss 5.1.4	27270502
ECl@ss 6.0	27270590
ECl@ss 6.2	27270590
ECl@ss 7.0	27270502
ECl@ss 8.0	27270502
ECl@ss 8.1	27270502
ECl@ss 9.0	27270502
ETIM 5.0	EC001486
ETIM 6.0	EC001486
UNSPSC 16.0901	41112113

尺寸图 (尺寸单位: mm)

圆型夹紧法兰, M12 和 M23 径向插头连接

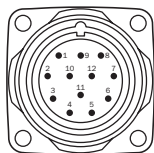


符合 DIN ISO 2768-mk 的一般公差
① R = 最小弯曲半径 40 mm

引脚分配

• Allocation for encoder with 12-pin connector; SSI interface


Signal	12-pin connector	11-core cable outlet
GND	1	Blue
Data (+)	2	White
Clock (+)	3	Yellow
N. C.	4	-
V/Ī	5	Pink
N. C.	6	-
N. C.	7	-
U _s	8	Red
SET	9	Orange
Data (-)	10	Brown
Clock (-)	11	Lilac
N. C.	12	-



View of the connector M23 fitted to the encoder body SSI

推荐配件

其他设备规格和配件 → www.sick.com/ARS60_SSI_Parallel

	简述	类型	订货号
固定支架和固定板			
	安装支架, 用于带 36 mm 定心轴环的圆型夹紧法兰编码器, 含固定模块	BEF-WF-36	2029164

	简述	类型	订货号
法兰			
	法兰适配器, 使 36 mm 定心轴环圆型夹紧法兰适配 50 mm 伺服法兰, 铝制, 包括 3 个 M4 x 10 沉头螺丝, 铝, 含 3 个 M4 x 10 沉头螺钉	BEF-FA-036-050	2029160
	法兰适配器, 使 36 mm 定心轴环的圆型夹紧法兰适配于 60 mm 四边形安装板, 铝制, 包括 3 个 M4 x 8 沉头螺丝, 铝, 含 3 个 M4 x 8 沉头螺钉	BEF-FA-036-060REC	2029162
	法兰适配器, 使 36 mm 定心轴环的圆型夹紧法兰适配于带减震器的 58 mm 四边形安装板, 铝制, 铝	BEF-FA-036-060RSA	2029163
	法兰适配器, 使定心轴环为 36 mm 的圆型夹紧法兰适配于定心轴环 60 mm 的 100 mm 伺服法兰, 铝制, 铝	BEF-FA-036-100	2029161
轴配合			
	风箱式耦合装置, 轴直径 6 mm / 10 mm, 最大轴位移: 径向 +/- 0.25 mm, 轴向 +/- 0.4 mm, 最大轴位移角 +/- 4°; 最大转速 10,000 转每分钟, -30 °C 至 +120 °C, 最大扭矩 80 Ncm; 材料: 不锈钢制风箱, 铝制端子套筒	KUP-0610-B	5312982
	弹簧盘耦合装置, 轴直径 6 mm / 10 mm, 最大轴位移: 径向 +/- 0.3 mm, 轴向 +/- 0.4 mm, 最大轴位移角 +/- 2.5°; 最大转速 12,000 转每分钟, -10 °C 至 +80 °C, 最大扭矩 60 Ncm; 材料: 铝制法兰, 玻璃纤维增强聚酰胺膜, 硬化钢制耦合销	KUP-0610-F	5312985
	风箱式耦合装置, 轴直径 10 mm / 10 mm, 最大轴位移: 径向 +/- 0.25 mm, 轴向 +/- 0.4 mm, 最大轴位移角 +/- 4°; 最大转速 10,000 转每分钟, -30 °C 至 +120 °C, 最大扭矩 80 Ncm; 材料: 不锈钢制风箱, 铝制端子套筒	KUP-1010-B	5312983
	弹簧盘耦合装置, 轴直径 10 mm / 10 mm, 最大径向轴位移 +/- 0.3 mm, 最大轴向轴位移 +/- 0.4 mm, 最大轴位移角 +/- 2.5°; 最大转速 12,000 转每分钟, 摄氏 -10° 至 +80°, 最大扭矩 60 Ncm; 材料: 铝质法兰, 玻璃纤维增强聚酰胺膜, 硬化钢制耦合销	KUP-1010-F	5312986
	风箱式耦合装置, 轴直径 10 mm / 12 mm, 最大轴位移: 径向 +/- 0.25 mm, 轴向 +/- 0.4 mm, 最大轴位移角 +/- 4°; 最大转速 10,000 转每分钟, -30 °C 至 +120 °C, 最大扭矩 80 Ncm; 材料: 不锈钢制风箱, 铝制端子套筒	KUP-1012-B	5312984
插头和电缆			
	A 头: 电缆 B 头: 开放式导线头 电缆: SSI, 无卤 PUR, 屏蔽	LTG-2308-MWENC	6027529
	A 头: 电缆 B 头: 开放式导线头 电缆: SSI, PUR, 屏蔽	LTG-2411-MW	6027530
	A 头: 电缆 B 头: 开放式导线头 电缆: SSI, 无卤 PUR, 屏蔽	LTG-2512-MW	6027531
	A 头: 电缆 B 头: 开放式导线头 电缆: SSI, 无卤 PUR, 屏蔽	LTG-2612-MW	6028516
	A 头: 插座, M23, 12 针, 直头 B 头: - 电缆: HIPERFACE®, SSI, 增量式, 屏蔽	DOS-2312-G	6027538
	A 头: 插座, M23, 12 针, 弯头 B 头: - 电缆: HIPERFACE®, SSI, 增量式, 屏蔽	DOS-2312-W01	2072580
	A 头: 插头, M23, 12 针, 直头 B 头: - 电缆: HIPERFACE®, SSI, 增量式, RS-422, 屏蔽	STE-2312-G	6027537

	简述	类型	订货号
	A 头: 插座, M23, 12 针, 直头 B 头: 开放式导线头 电缆: SSI, SSI, PUR, 屏蔽, 3 m	DOL-2312-G03MMA2	2029207
	A 头: 插座, M23, 12 针, 直头 B 头: 开放式导线头 电缆: SSI, SSI, PUR, 屏蔽, 5 m	DOL-2312-G05MMA2	2029208
	A 头: 插座, M23, 12 针, 直头 B 头: 开放式导线头 电缆: SSI, SSI, PUR, 屏蔽, 10 m	DOL-2312-G10MMA2	2029209
	A 头: 插座, M23, 12 针, 直头 B 头: 开放式导线头 电缆: SSI, SSI, PUR, 屏蔽, 1.5 m	DOL-2312-G1M5MA2	2029206
	A 头: 插座, M23, 12 针, 直头 B 头: 开放式导线头 电缆: SSI, SSI, PUR, 屏蔽, 20 m	DOL-2312-G20MMA2	2029210
	A 头: 插座, M23, 12 针, 直头 B 头: 开放式导线头 电缆: SSI, SSI, PUR, 屏蔽, 30 m	DOL-2312-G30MMA2	2029211

SICK 概览

SICK 是工业用智能传感器和传感技术解决方案的主要制造商之一。独特的产品和服务范围为安全有效地控制流程创造最优的基础,防止发生人身事故并且避免环境污染。

我们在诸多领域拥有丰富的经验,熟知其流程和要求。这样我们就可以用智能传感器为客户提供其所需。在欧洲、亚洲和北美洲的应用中心,我们会根据客户的需求测试并优化系统解决方案。SICK 是值得您信赖的供应商和研发合作伙伴。

全面的服务更加完善我们的订单:SICK 全方位服务在机器整个寿命周期中提供帮助并保证安全性和生产率。

这对我们来说就是“传感智能”。

与您全球通行:

联系人以及其它分公司所在地 - www.sick.com