

Weitere Grenztaeher im Bernstein Programm

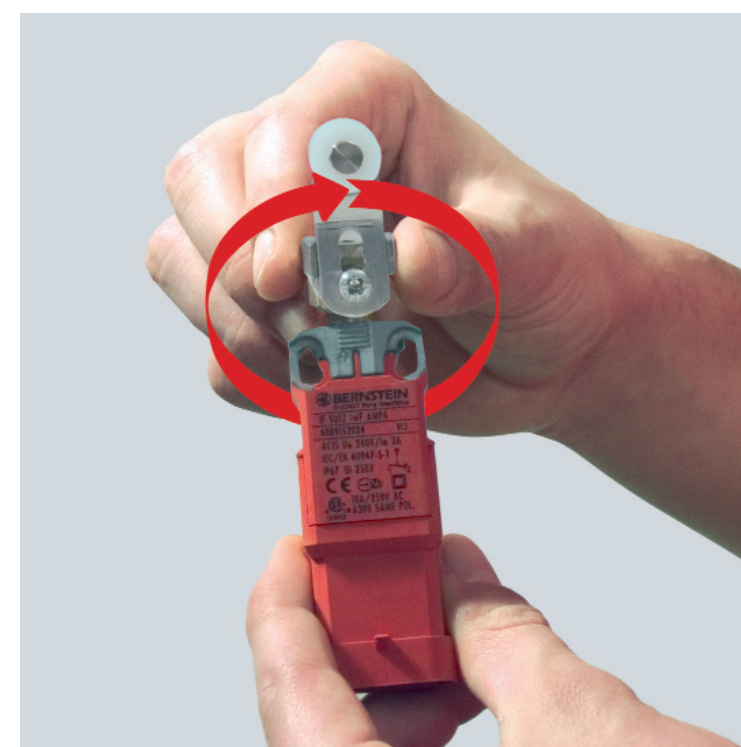
Kunststoffgekapselt



Metallgekapselt



700.0000.749 11.2005 - Schiase - #nderungen vorbehalten!



Ultraflach und flexibel, mit Schutzart IP67

Die neuen, kompakten IF-Schalter

International Headquarters

Bernstein AG
Tieloser Weg 6
D-32457 Porta Westfalica
Tel. +49 571 793-0
Fax +49 571 793-555
info@bernstein-ag.de
www.bernstein-ag.de

Service-Hotlines:

zum Produkt
+49 571 793-3000
zum Auftrag
+49 571 793-3010
zur Technik
+49 571 793-3020

D#nemark

Bernstein A/S
Tel. +45 7020 0522
Fax +45 7020 0177
bernstein@bernstein.dk

Frankreich

Bernstein S.A.R.L.
Tel. +33 1 64 66 32 50
Fax +33 1 64 66 10 02
info@bernstein.fr

Niederlande

Bernstein BV
Tel. +31 314 366088
Fax +31 314 361256
info@bernstein.nl

Italien

Bernstein S.r.l.
Tel. +39 035 4549037
Fax +39 035 4549647
sales@bernstein.it

Gro#britannien

Bernstein Ltd (UK)
Tel. +44 1922 744999
Fax +44 1922 457555
sales@bernstein-ltd.co.uk

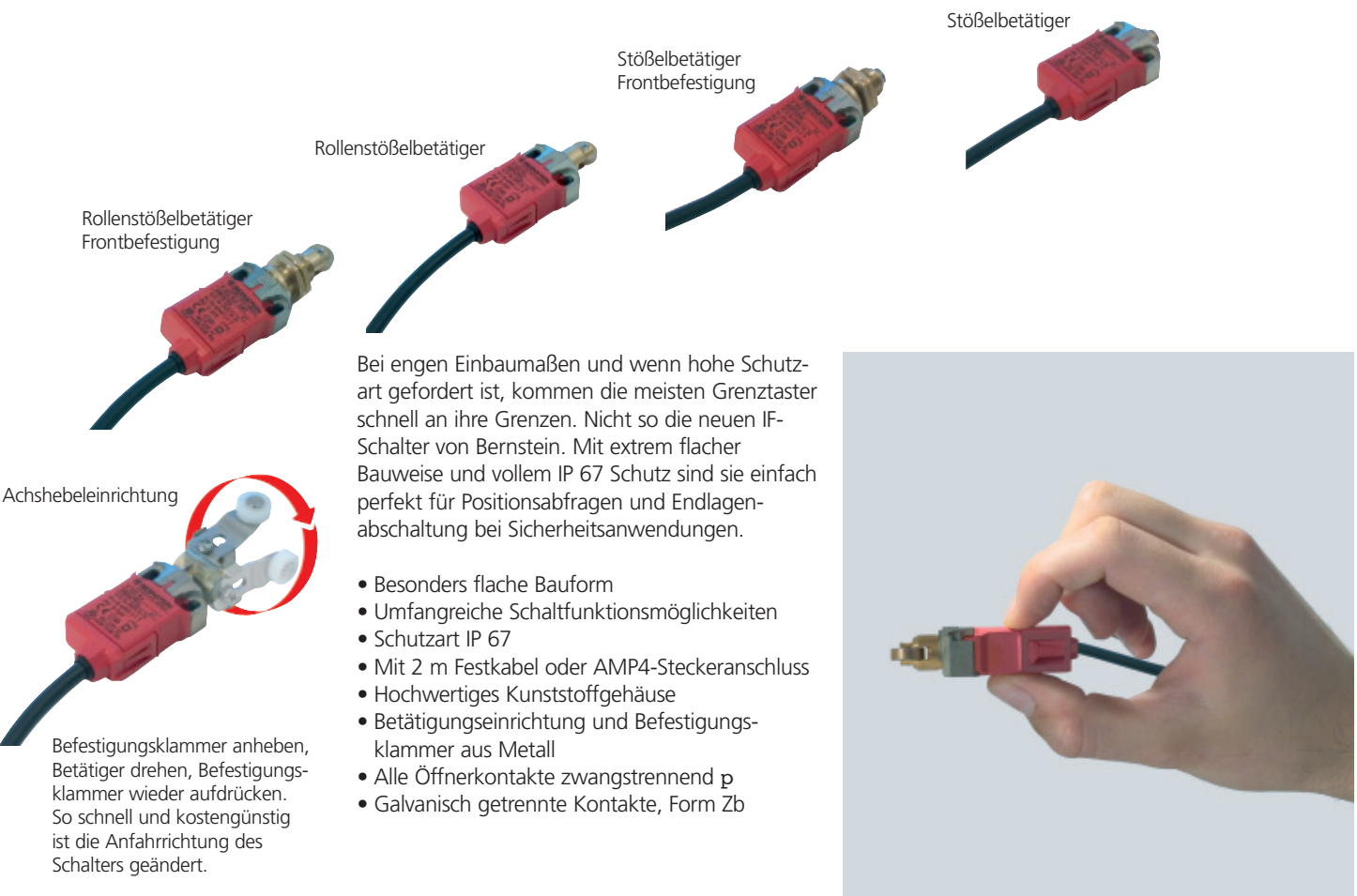
#sterreich

Bernstein GmbH
Tel. +43 2256 62070-0
Fax +43 2256 62618
office@bernstein.at

China

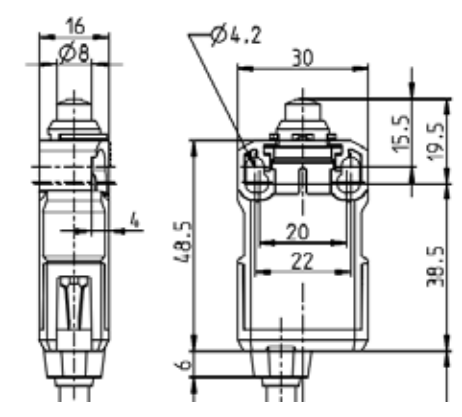
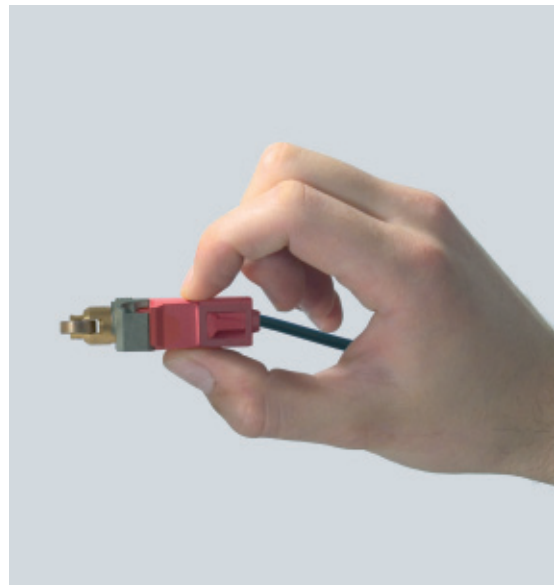
**Bernstein Safe Solutions
(Taicang) Co., Ltd.**
Tel. +86 512 81608181
Fax +86 512 81608180
info@bernstein-safesolutions.cn

Mehr Platz, mehr Schutz, mehr Freiheit.



Bei engen Einbaumaßen und wenn hohe Schutzart gefordert ist, kommen die meisten Grenzaster schnell an ihre Grenzen. Nicht so die neuen IF-Schalter von Bernstein. Mit extrem flacher Bauweise und vollem IP 67 Schutz sind sie einfach perfekt für Positionsabfragen und Endlagenabschaltung bei Sicherheitsanwendungen.

- Besonders flache Bauform
- Umfangreiche Schaltfunktionsmöglichkeiten
- Schutzart IP 67
- Mit 2 m Festkabel oder AMP4-Steckeranschluss
- Hochwertiges Kunststoffgehäuse
- Betätigungseinrichtung und Befestigungsklammer aus Metall
- Alle Öffnerkontakte zwangstrennend p
- Galvanisch getrennte Kontakte, Form Zb

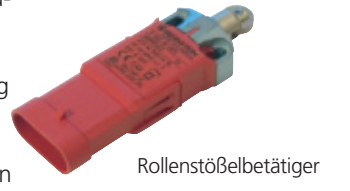


In der Praxis zählt Flexibilität: Und hier spielen die IF-Schalter von Bernstein ihre wahren Trümpfe aus. Denn sie sind modular aufgebaut und deshalb extrem flexibel bei Anwendung und Montage.

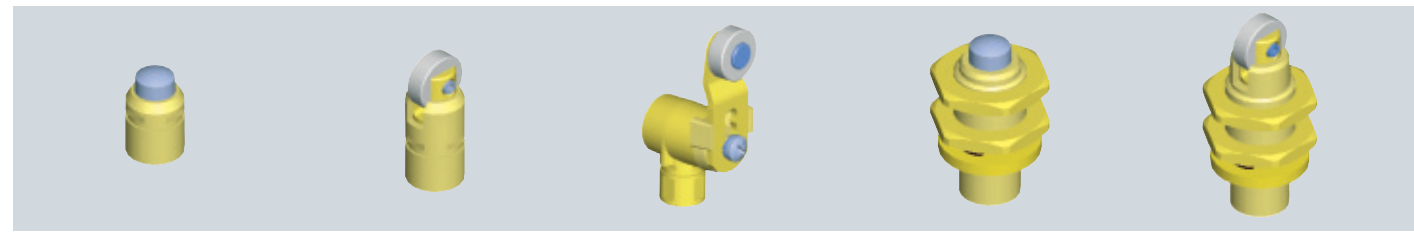
- Vereinfachte Lagerhaltung: Die Anfahrriechung kann vom Monteur schnell und einfach geändert werden
- Standardbetätigungseinrichtungen: Stößelbetätiger, Rollenstößelbetätiger (mit variabler Anfahrriechung), Achshebeleinrichtung (mit variabler Anfahrriechung), Stößel- und Rollenstößelbetätiger auch für Frontbefestigung M14 (SW21)
- Befestigung: 2 Schrauben M4 für Justierung mit Langlöchern 2 Schrauben M5 für Sicherheitsanwendungen Frontbefestigung typenbezogen



Alle IF-Schalter sind serienmäßig mit Festkabelanschluss oder alternativ mit AMP4 Steckverbindern lieferbar.



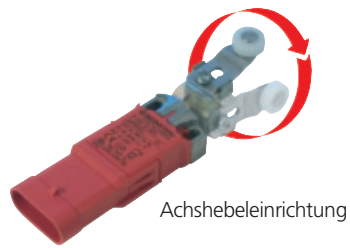
Betätigervarianten



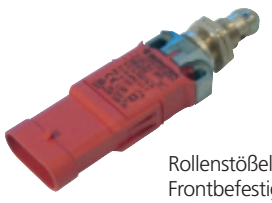
Stößelbetätiger ... iw Rollenstößelbetätiger ... Riw Achshebelbetätiger ... AH Stößelbetätiger für Frontbefestigung ... iwF Rollenstößel für Frontbefestigung ... RiwF



AMP4-Steckverbinder mit 5 m Kabel
Bezeichnung: AN-KAB_IF_5M_AMP4
Art.-Nummer: 325.1204.281



Achshebeleinrichtung



Rollenstößelbetätiger Frontbefestigung

mit Festkabelanschluss 2 m

Art.-Nummer	Typenbezeichnung	Art.-Nummer	Typenbezeichnung	Art.-Nummer	Typenbezeichnung
608.9102.001	IF-U1Z iw	608.9152.006	IF-SU1Z iw	608.9802.011	IF-A2Z iw
608.9117.002	IF-U1Z Riw	608.9167.007	IF-SU1Z Riw	608.9817.012	IF-A2Z Riw
608.9135.003	IF-U1Z AH	608.9185.008	IF-SU1Z AH	608.9835.013	IF-A2Z AH
608.9102.004	IF-U1Z iwF	608.9152.009	IF-SU1Z iwF	608.9802.014	IF-A2Z iwF
608.9117.005	IF-U1Z RiwF	608.9167.010	IF-SU1Z RiwF	608.9817.015	IF-A2Z RiwF
608.9117.031	IF-U1Z RiwF 90GR	608.9167.032	IF-SU1Z RiwF 90GR	608.9817.033	IF-A2Z RiwF 90GR

Schleifschaltung, 1 Öffner/1 Schließer Sprungschaltung, 1 Öffner/1 Schließer Schleifschaltung, 2 Öffner

mit Steckverbinder AMP4

Art.-Nummer	Typenbezeichnung	Art.-Nummer	Typenbezeichnung	Art.-Nummer	Typenbezeichnung
608.9102.016	IF-U1Z iw AMP4	608.9152.021	IF-SU1Z iw AMP4	608.9802.026	IF-A2Z iw AMP4
608.9117.017	IF-U1Z Riw AMP4	608.9167.022	IF-SU1Z Riw AMP4	608.9817.027	IF-A2Z Riw AMP4
608.9135.018	IF-U1Z AH AMP4	608.9185.023	IF-SU1Z AH AMP4	608.9835.028	IF-A2Z AH AMP4
608.9102.019	IF-U1Z iwF AMP4	608.9152.024	IF-SU1Z iwF AMP4	608.9802.029	IF-A2Z iwF AMP4
608.9117.020	IF-U1Z RiwF AMP4	608.9167.025	IF-SU1Z RiwF AMP4	608.9817.030	IF-A2Z RiwF AMP4
608.9117.034	IF-U1Z RiwF 90GR AMP4	608.9167.035	IF-SU1Z RiwF 90GR AMP4	608.9817.036	IF-A2Z RiwF 90GR AMP4

Schleifschaltung, 1 Öffner/1 Schließer Sprungschaltung, 1 Öffner/1 Schließer Schleifschaltung, 2 Öffner