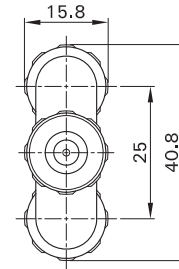
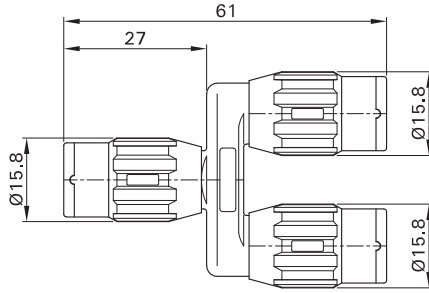


BNC-Signalverteiler

BNC Signal Distributors

Tés de dérivation BNC

XM-MM



! RZ 013

BNC-Sicherheits-Signalverteiler (Abzweig). Es sind alle Innenleiter und alle Abschirmungen miteinander verbunden. Die Kontaktstifte des Innenleiters der BNC-Steckverbinder aus vergoldetem Messing.

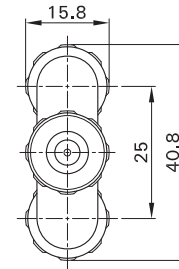
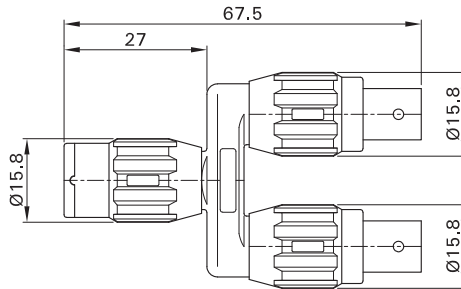
Signal distributor with three BNC safety connectors. All inner conductors and all shields are interconnected. The contact pins of the inner conductor of the BNC plug connector are in gold-plated brass.

Té de dérivation composé de trois connecteurs BNC de sécurité. Les conducteurs internes et les blindages sont respectivement raccordés entre eux. Les broches de contact des connecteurs BNC sont en laiton doré.

Typ Type Type	Best.-Nr. Order No. N° de Cde	Bemessungsspannung / -strom Rated voltage / current Tension / intensité assignée	Frequenzbereich Frequency range Plage de fréquences	VSWR		Farbe Colour Couleur
---------------------	-------------------------------------	--	---	------	--	----------------------------

XM-MM	67.9782-21	600 V, CAT II (300 V, CAT III) / 1 A	-	-	Au Ni CE	21
--------------	-------------------	--------------------------------------	---	---	-----------------	-----------

XM-FF



! RZ 013

BNC-Sicherheits-Signalverteiler (Abzweig). Es sind alle Innenleiter und alle Abschirmungen miteinander verbunden. Kontaktstifte und -buchsen des Innenleiters der BNC-Steckverbinder aus vergoldetem Messing.

Signal distributor with three BNC safety connectors. All inner conductors and all shields are interconnected. The contact pins and sockets of the inner conductor of the BNC plug connector are in gold-plated brass.

Té de dérivation composé de trois connecteurs BNC de sécurité. Les conducteurs internes et les blindages sont respectivement raccordés entre eux. Les broches et douilles de contact des connecteurs BNC sont en laiton doré.

Typ Type Type	Best.-Nr. Order No. N° de Cde	Bemessungsspannung / -strom Rated voltage / current Tension / intensité assignée	Frequenzbereich Frequency range Plage de fréquences	VSWR		Farbe Colour Couleur
---------------------	-------------------------------------	--	---	------	--	----------------------------

XM-FF	67.9783-21	600 V, CAT II (300 V, CAT III) / 1 A	-	-	Au Ni CE	21
--------------	-------------------	--------------------------------------	---	---	-----------------	-----------