



CIRCUIT-BREAKER SZ S0,
A-RELEASE 30...36A, N-RELEASE 432A,
FOR MOTOR PROTECTION, CLASS 10,
SCREW CONNECTION,
STANDARD SW. CAPACITY,
W. TRANSVERSE AUX. SWITCH

综合技术数据：

产品品牌名称		SIRIUS
产品名称		断路器3RV2
断路器的结构尺寸		S0
极数 / 用于主电流电路		3
产品功能		
• 用于辅助和控制电路的可拆下接线夹		否
• 过载保护		是
• 断相识别		是
• 接地识别		否
产品组件		
• 辅助开关		是
• 欠压脱扣器		否
• 脱扣报警器		否
产品扩展		
• 辅助开关		是
• 可选择的/ 电机驱动		否
脉冲电压强度 / 测定值	kV	6
防护等级 IP / 正面的		IP20
防电击接触保护		防直接接触保护

安装高度 / 对于高度高于NN / 最大的	m	2,000
抗冲击稳定性		25g / 11 ms
环境温度		
• 在运输期间	°C	-50 ... +80
• 在储存期间	°C	-50 ... +80
• 运行期间	°C	-20 ... +40
损耗有功功率 / 总的 / 典型的	W	14.5

主电路：

工作电压 / 测定值	V	690
额定功率 / 在AC-3时 / 在400 V时 / 测定值	kW	18.5
工作电流 / 在AC-3时 / 在400 V时 / 测定值	A	36
机械式使用寿命 (转换周期) / 主触点的 / 典型的		100,000
开关频率 / 在AC-3时 / 按照IEC 60947-6-2	1/h	15

辅助电路：

辅助开关的结构形式		横向放置的
转换器数目 / 对于辅助触点		0
工作电流 / 辅助触头的 / 在AC-15时 / 在24 V时	A	2
工作电流 / 辅助触头的		
• 在AC-15时 / 在230 V时	A	0.5
• 在DC-13时		
• 在24 V时	A	1
• 在60 V时	A	0.15

保护和监控功能：

脱扣级		CLASS 10
可调节的动作值电流 / 电流控制的过载脱扣	A	30 ... 36
极限短路电流(Icu)分断能力		
• 对于400 V / 测定值	kA	20
• 对于500 V / 测定值	kA	6
• 对于690 V / 测定值	kA	3

装入/固定/外廓尺寸：

固定类型		按照DIN EN 60715在35mm安装导轨上的螺丝固紧和扣接固紧
装入位置		任意的
深度	mm	91
高度	mm	97
宽度	mm	45

接口/接线端子：

电气连接的排列 / 对于主电流电路		上面和下面
电气连接结构形式 <ul style="list-style-type: none"> • 用于主电路 • 用于辅助和控制电流电路 		螺栓连接 螺栓连接
可连接的导线截面类型 <ul style="list-style-type: none"> • 用于主触点 <ul style="list-style-type: none"> • 单芯线的 • 细芯线的 <ul style="list-style-type: none"> • 带有电缆末端加工 • 在AWG导线时 / 用于主触点 • 用于辅助触点 <ul style="list-style-type: none"> • 单芯线的 • 细芯线的 / 带有电缆末端加工 • 在AWG导线时 / 用于辅助触点 		2x (1 ... 2.5 mm ²), 2x (2.5 ... 10 mm ²) 2x (1 ... 2.5 mm ²), 2x (2.5 ... 6 mm ²), 1x 10 mm ² 2x (16 ... 12), 2x (14 ... 8) 2x (0.5 ... 1.5 mm ²), 2x (0.75 ... 2.5 mm ²) 2x (0.5 ... 1.5 mm ²), 2x (0.75 ... 2.5 mm ²) 2x (20 ... 16), 2x (18 ... 14)

正树/批准：

General Product Approval

other



[other](#)

[Environmental Confirmations](#)

更多相关信息：

Information- and Downloadcenter (产品目录, 产品介绍册, ...)

<http://www.siemens.com/industrial-controls/catalogs>

Industry Mall (网上订购系统)

<http://www.siemens.com/industrial-controls/mall>

Cax 在线发生器

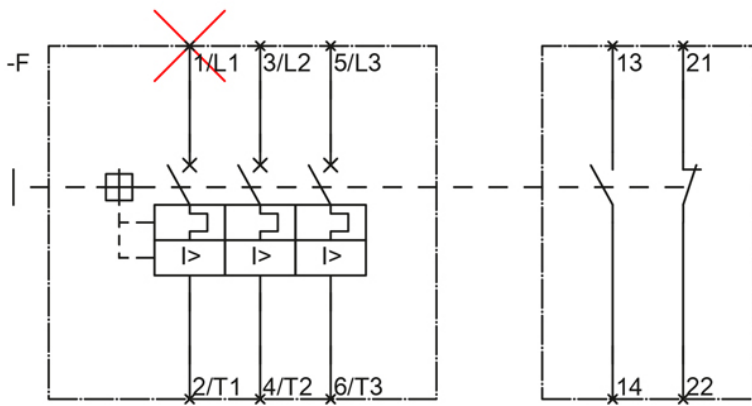
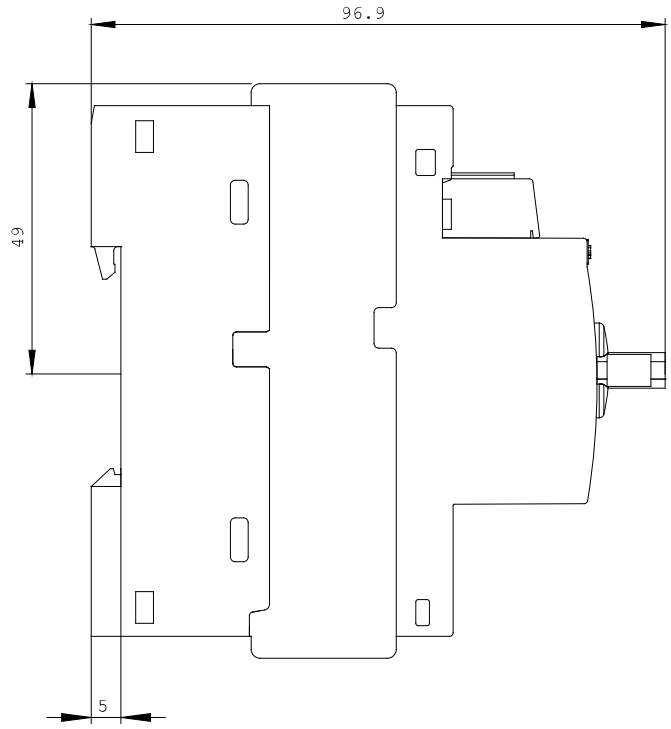
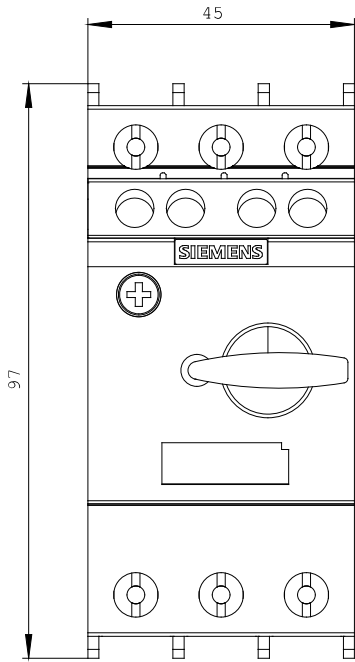
<http://www.siemens.com/cax>

Service&Support (用户手册, 操作说明书, 认证证书, 特性曲线, 常见问题,...)

<http://support.automation.siemens.com/CN/view/zh/3RV6021-4PA15/all>

图片数据库 (产品照片, 2D比例图, 3D模型, 设备电路图, ...)

http://www.automation.siemens.com/bilddb/cax_en.aspx?mlfb=3RV6021-4PA15



最后一次变更：

2013-10-28