

## VARIO® TOWER

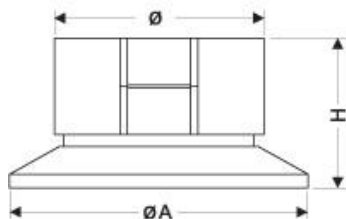
### Grund-Modul mit 4 Schutzkontakt-Steckdosen

- ✓ Grundmodul mit Sockel – mit Funktions-Modulen erweiterbar
- ✓ Zum Stellen, zur Schraubbefestigung und zum Aufhängen
- ✓ Kompakte Bauform
- ✓ Integrierte Aufhänge-Öse bei Grundmodul
- ✓ Befestigungslöcher im Sockel
- ✓ Integrierter Kinderschutz
- ✓ Farbe: grau/anthrazit

#### Technische Daten

- 250 V~, 50 Hz, 16 A, 3.600 W
- 3 m Anschlussleitung H05VV-F 3G1,5mm<sup>2</sup> mit Winkelstecker
- 2-poliger, beleuchteter Schalter

Abmaße: 200 x 140 x 100 mm (ØA x Ø x H)  
EAN: 4012096053071  
VPE: 10  
Artikelnr.: 0530x0030



**VARIO®**  
**TOWER**

Technische Änderungen vorbehalten.  
Sonderausführungen auf Anfrage.

Rev. Datum: 07/2014