



SIRIUS SOFT STARTER, S2, 45A,  
22KW/400V, 40 DEGR., AC 200-480V,  
AC/DC 110-230V, SCREW TERMINALS

**综合细节：**

|  |  |                            |
|--|--|----------------------------|
| <b>产品品牌名称</b>  |  | SIRIUS                     |
| <b>产品装备</b>  |  |                            |
| <ul style="list-style-type: none"> <li>集成的分路接触系统</li> <li>可控硅元件</li> </ul>   |  | 是<br>是                     |
| <b>产品功能</b>  |  |                            |
| <ul style="list-style-type: none"> <li>设备自我保护</li> <li>电机过载保护</li> <li>热敏电阻电机保护评估</li> <li>外部的复位</li> <li>可调节的电流限制</li> <li>内三角回路</li> </ul> |  | 是<br>是<br>否<br>是<br>是<br>否 |
| <b>产品组件 / 电机制动的输出</b>  |  | 否                          |
| <b>参考标示</b>  |  |                            |
| <ul style="list-style-type: none"> <li>符合 DIN EN 61346-2</li> <li>符合 DIN 40719 ( 根据 IEC 204-2 增补 ) / 符合 IEC 750</li> </ul>                   |  | Q<br>G                     |

**电力电子学：**

|   |   |        |
|---|---|--------|
| <b>产品名称</b>   |   | 软启动器用于 |
| <b>工作电流</b>   |   |        |
| <ul style="list-style-type: none"> <li>在40 °C时 / 测定值</li> </ul> | A | 45     |

|   |    |             |
|---|----|-------------|
| • 在50 °C时 / 测定值   | A  | 42          |
| • 在60 °C时 / 测定值   | A  | 39          |
| <b>输出的机械功率 / 对于交流电机</b>   |    |             |
| • 230 V 时 / 标准接线时 / 40 °C 时   |    |             |
| • 测定值   | W  | 11,000      |
| • 400 V 时 / 标准接线时 / 40 °C 时   |    |             |
| • 测定值   | W  | 22,000      |
| <b>输出的机械功率 (hp) / 对于三相交流电机 / 200/208 V 时 / 标准接线时 / 50°C 时 / 测定值</b> | hp | 10          |
| <b>工作频率</b>   |    |             |
| • 测定值   | Hz | 50 ... 60   |
| <b>相对负允许误差 / 工作频率的</b>  | %  | -10         |
| <b>相对正允许误差 / 工作频率的</b>  | %  | 10          |
| <b>工作电压 / 对于标准电路 / 测定值</b>  | V  | 200 ... 480 |
| <b>相对负允许误差 / 工作电压的 / 对于标准电路</b>                                     | %  | -15         |
| <b>相对正允许误差 / 工作电压的 / 对于标准电路</b>                                     | %  | 10          |
| <b>最低负载为 I<sub>M</sub> 的 %</b>                                      | %  | 20          |
| <b>可调节的额定电流 / 发动机的 / 用于发动机过载保护 / 最小的</b>                            | A  | 23          |
| <b>持续工作电流为 I<sub>e</sub> 的 % / 在 40 °C 时</b>                        | %  | 115         |
| <b>损耗有效功率 / 对于工作电流 / 在 40 °C 时 / 在运行阶段中 / 典型值</b>                   | W  | 6           |

#### 电子控制设备：

|  |    |             |
|--|----|-------------|
| <b>电压类型 / 控制馈电电压</b>                       |    | AC/DC       |
| <b>控制馈电电压频率 / 1 / 额定值</b>                  | Hz | 50          |
| <b>控制馈电电压频率 / 2 / 额定值</b>                  | Hz | 60          |
| <b>相对负允许误差 / 控制馈电电压频率的</b>                 | %  | -10         |
| <b>相对正允许误差 / 控制馈电电压频率的</b>                 | %  | 10          |
| <b>控制馈电电压 / 1 / 在 50 Hz 时 / 在 AC 时</b>     | V  | 110 ... 230 |
| <b>控制馈电电压 / 1 / 在 60 Hz 时 / 在 AC 时</b>     | V  | 110 ... 230 |
| <b>相对负允许误差 / 控制馈电电压的 / 对于 60Hz / 对于 AC</b> | %  | -15         |
| <b>相对正允许误差 / 控制馈电电压的 / 对于 60Hz / 对于 AC</b> | %  | 10          |
| <b>控制馈电电压 / 1 / 在 DC 时</b>                 | V  | 110 ... 230 |
| <b>相对负允许误差 / 控制馈电电压的 / 对于 DC</b>           | %  | -15         |
| <b>相对正允许误差 / 控制馈电电压的 / 对于 DC</b>           | %  | 10          |
| <b>显示器上读数的结构型式 / 用于故障信号</b>                |    | 红色的         |

#### 机械构造：

|                    |    |     |
|--------------------|----|-----|
| <b>电机控制设备的机构尺寸</b> |    | S2  |
| <b>宽度</b>          | mm | 55  |
| <b>高度</b>          | mm | 160 |

|                 |    |  |
|-----------------|----|--|
| 深度              | mm | 170  |
| 紧固类型            |    | 螺栓和扣接固定  |
| 装入位置            |    | 带附加风扇:对于垂直的安装平面可+/-90°旋转, 对于垂直的安装平面可+/- 22,5°向前和向后倾斜。无附加风扇:对于垂直的安装平面可+/-10°旋转, 对于垂直的安装平面可+/- 10°向前和向后倾斜。 |
| 单列式安装的须遵守间距     |    |  |
| • 向上地           | mm | 60   |
| • 侧向地           | mm | 30   |
| • 向下地           | mm | 40   |
| 安装高度 / 对于高度高于NN | m  | 5,000  |
| 电缆长度 / 最大       | m  | 300  |
| 极数 / 用于主电流电路    |    | 3  |

#### 电连接：

|  |  |                                  |
|--|--|----------------------------------|
| 电气连接结构形式                                   |  |                                  |
| • 用于主电路                                    |  | 螺栓连接                             |
| • 用于辅助和控制电流电路                              |  | 螺栓连接                             |
| 常闭触点数目 / 用于辅助触点                            |  | 0                                |
| 常开触点数目 / 用于辅助触点                            |  | 2                                |
| 转换器数目 / 对于辅助触点                             |  | 1                                |
| 可连接的导线截面类型 / 用于主触点 / 用于框型接线盒 / 在使用前面的加紧位置时 |  |                                  |
| • 单股线的                                     |  | 2x (1.5 ... 16 mm <sup>2</sup> ) |
| • 细芯线的 / 带有电缆末端加工                          |  | 0.75 ... 25 mm <sup>2</sup>      |
| • 多股线的                                     |  | 0.75 ... 35 mm <sup>2</sup>      |
| 可连接的导线截面类型 / 用于主触点 / 用于框型接线盒 / 在使用后面的加紧位置时 |  |                                  |
| • 单股线的                                     |  | 2x (1.5 ... 16 mm <sup>2</sup> ) |
| • 细芯线的 / 带有电缆末端加工                          |  | 1.5 ... 25 mm <sup>2</sup>       |
| • 多股线的                                     |  | 1.5 ... 35 mm <sup>2</sup>       |
| 可连接的导线截面类型 / 用于主触点 / 用于框型接线盒 / 在使用两个加紧位置时  |  |                                  |
| • 单股线的                                     |  | 2x (1.5 ... 16 mm <sup>2</sup> ) |
| • 细芯线的 / 带有电缆末端加工                          |  | 2x (1.5 ... 16 mm <sup>2</sup> ) |
| • 多股线的                                     |  | 2x (1.5 ... 25 mm <sup>2</sup> ) |
| 可连接的导线截面类型 / 对于AWG导线 / 用于主触点 / 用于框型接线盒     |  |                                  |
| • 在使用后面的加紧位置时                              |  | 16 ... 2                         |
| • 在使用前面的加紧位置时                              |  | 18 ... 2                         |
| • 在使用两个加紧位置时                               |  | 2x (16 ... 2)                    |
| 可连接的导线截面类型                                 |  |                                  |

- 用于辅助触点
  - 单芯线的
  - 细芯线的 / 带有电缆末端加工
- 在AWG导线时 / 用于辅助触点
  - 细芯线/ 带有电缆末端加工

|                                   |
|-----------------------------------|
| 2x (0.5 ... 2.5 mm <sup>2</sup> ) |
| 2x (0.5 ... 1.5 mm <sup>2</sup> ) |
| 2x (20 ... 14)                    |
| 2x (20 ... 16)                    |

#### 环境条件：

##### 环境温度

- 运行期间
- 在储存期间

|    |             |
|----|-------------|
| °C | -25 ... +60 |
| °C | -40 ... +80 |

##### 降级温度

|    |    |
|----|----|
| °C | 40 |
|----|----|

##### 防护等级 IP

|      |
|------|
| IP00 |
|------|

#### 正树/批准：

##### General Product Approval

##### EMC

##### For use in hazardous locations



CCC



CSA



UL



C-TICK



ATEX

##### Test Certificates

[Special Test Certificate](#)

[Type Test Certificates/Test Report](#)

##### Shipping Approval



DNV



GL



LRS



PRS

##### other

[Declaration of Conformity](#)

[Environmental Confirmations](#)

#### UL/CSA Bemessungsdaten:

##### 输出的机械功率 (hp) / 对于三相交流电机

- 220/230 V 时 / 标准接线时
  - 50°C 时 / 测定值
- 460/480 V 时 / 标准接线时
  - 50°C 时 / 测定值

|    |    |
|----|----|
| hp | 15 |
| hp | 30 |

##### 触点负荷能力 / 辅助触点的 / 符合 UL

|             |
|-------------|
| B300 / R300 |
|-------------|

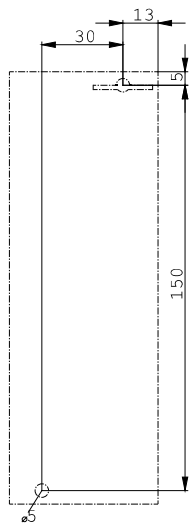
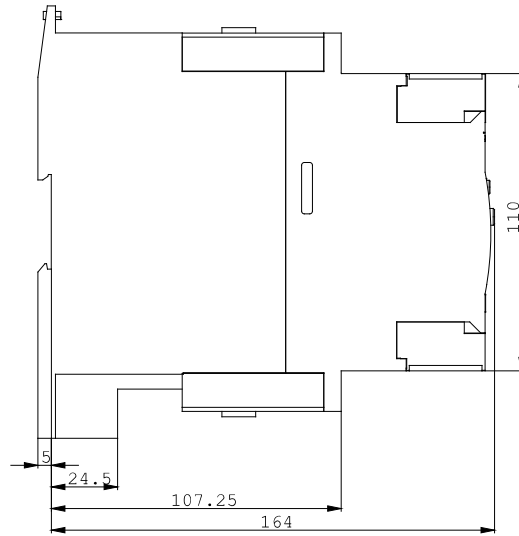
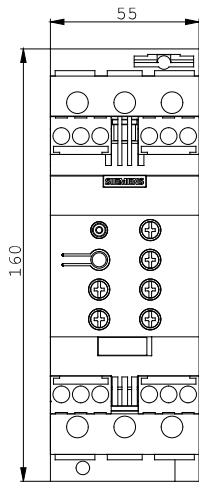
#### 更多相关信息:

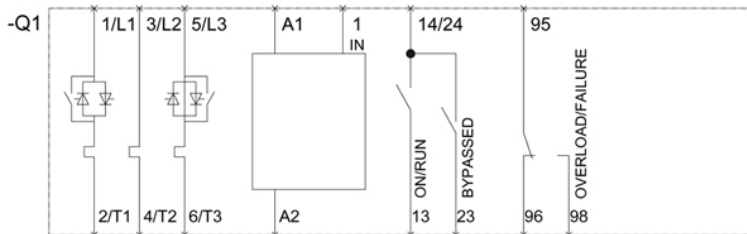
Information- and Downloadcenter (产品目录, 产品介绍册, ...)  
<http://www.siemens.com/industrial-controls/catalogs>

Industry Mall (网上订购系统)  
<http://www.siemens.com/industrial-controls/mall>

CAX-Online-Generator  
<http://www.siemens.com/cax>

Service&Support (用户手册, 操作说明书, 认证证书, 特性曲线, 常见问题,...)  
<http://support.automation.siemens.com/CN/view/zh/3RW4036-1BB14/all>





最后一次变更：

2014-7-7