

# JST

# JST

11



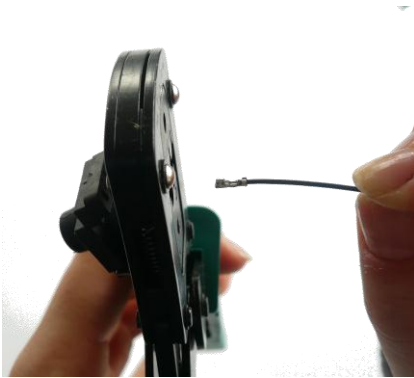
Open the tool.  
Werkzeug öffnen.

12



Loosen the Flap locator.  
Schwenkanschlag lösen.

13



Remove the crimped contact.  
Gecrimpten Kontakt entnehmen.

Instruction Manual/Bedienungsanleitung  
Crimp Tool/Crimp-Werkzeug CS 10 – WC 160



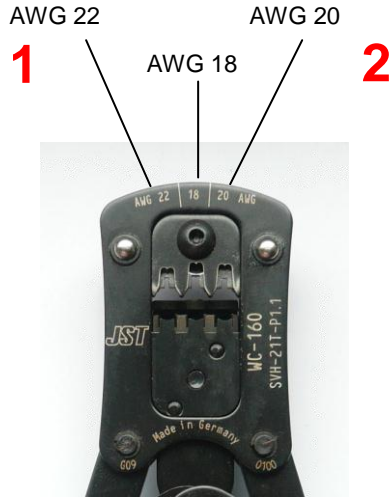
Application/Anwendungsbereich:

For processing of JST contacts  
Zur Verarbeitung der JST Kontakte

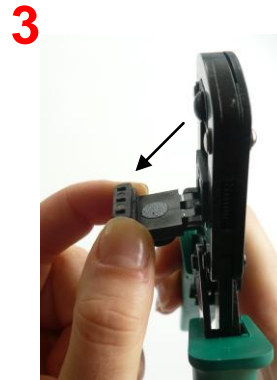
SVH-21T-P1.1 AWG 22 - 18

# JST

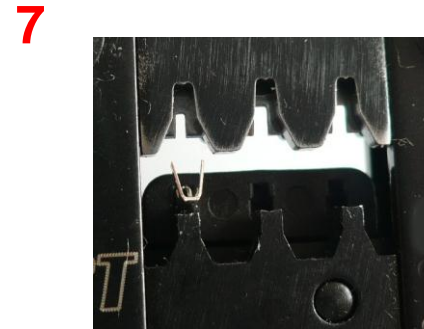
# JST



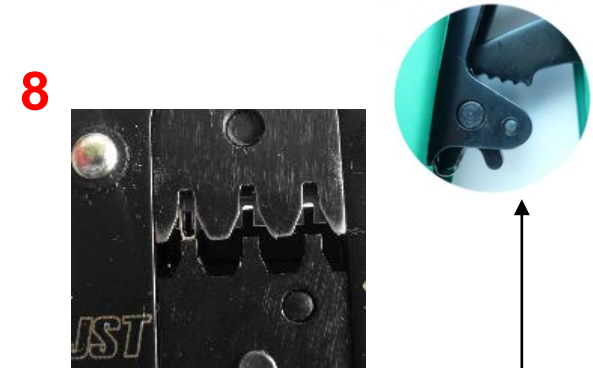
Open the tool.  
Werkzeug öffnen.



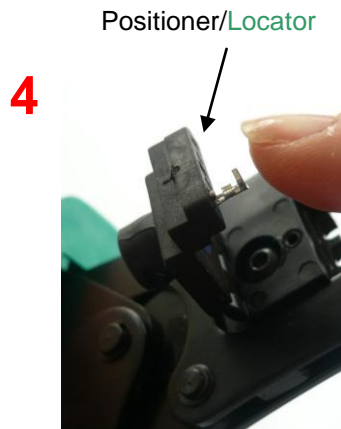
Click out the Flap locator stop.  
Schwenkanschlag herausklappen.



The contact lies in the centre of the respective profile.  
Kontakt liegt zur Mitte des jeweiligen Profils.



Close the tool lightly until the contact is held (1. Ratchet Lever).  
Werkzeug leicht vorschießen, bis Kontakt gehalten wird (1. Rastung).



Contact has to be inserted to the stop. Please pay attention to the cross section!  
Kontakt bis Anschlag einschieben. Querschnittsbereich beachten!



Close the Flap locator!  
Schwenkanschlag bis Anschlag einschwenken!



Insert the cable until insulation stop blade!  
Leiter bis Iso-Stop Blech einschieben!



Close the tool.  
Werkzeug schließen.