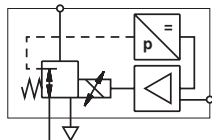


阀

VP50 系列

比例压力阀

G $\frac{1}{4}$



气动先导比例压力阀

适用范围广

调节快速响应

低功耗

高流量



技术参数

介质:

过滤精度为5 μ m的除油压缩空气

供气压力:

4~7bar(0~2bar)

8~14bar(0~6bar)

12~14bar(0~10bar)

流量:

在11bar供气压力下流量高达1200 l/min

耗气量:

<5 l/min

环境温度:

-20°C ~ +50°C

在+2°C以下使用时,请咨询本公司技术服务部。

响应时间:

<100ms (0.1升负载输出压力从10%到90%)

总误差:

最大误差为总量的 \pm 100mbar

(误差包括非线性迟滞,死区和重复性的综合作用)

温度影响:

典型值为满量程的3mbar/°C 和零超调

IP等级:

正常工况下IP65

气源气压灵敏度:

供气压力变化<30mbar/bar

振动性能: 3g 15~150Hz振动引起的漂移<3%

重量:

0.8千克

材料

阀体: 铝

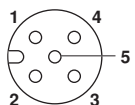
外罩和端盖: 铸铝

控制信号	输出压力 (bar)	型号
0 ... 10 V	0 ... 10	VP5010B.J111H00
4 ... 20 mA	0 ... 10	VP5010B.J411H00
0 ... 10 V	0 ... 6	VP5006B.J111H00
4 ... 20 mA	0 ... 6	VP5006B.J411H00
0 ... 10 V	0 ... 2	VP5002B.J111H00
4 ... 20 mA	0 ... 2	VP5002B.J411H00

电气参数

电磁兼容性	标注CE, 符合CE要求 EN50082-3 (1994), EN50082-2(1995)
电气信号	4~20 mA或0~10 V出厂设定
电功率输入	24VDC \pm 25% (功率消耗<1W)
输出压力反馈信号	0~10 V全程
电气连接	M12 5芯 例如 Brad Harrison 805S00P20MXXX

接头管脚分布



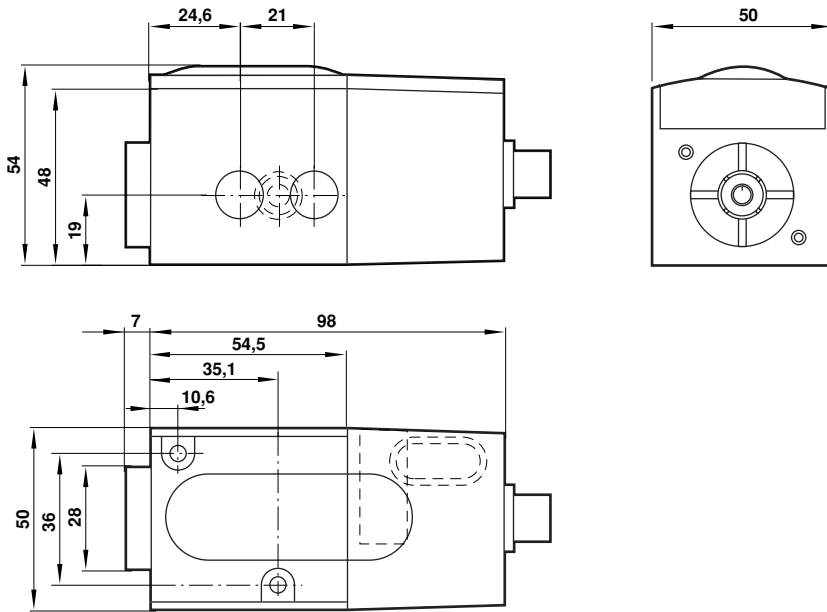
- 1 +24VDC 电源
- 2 0-10V全程反馈
- 3 控制信号(+Ve)
- 4 公共脚(直流电源, 信号和信号反馈)
- 5 接地

VP50 系列

比例压力阀

G $\frac{1}{4}$

外形尺寸



流量特性曲线

