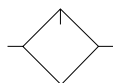


Excelon 模块式系统

L72, L73, L74油雾器

G1/4 ~ G3/4



Excelon 设计允许管式或

模块式安装

快速松开卡口杯。

流量传感器为宽范围流量提供恒定的油气比例

金属杯带高清晰的液面指示器三棱镜微雾型和普通油雾型



L72C



L73M



L74M

技术参数

介质:

压缩空气

最大工作压力:

10 bar (透明杯)

17 bar (金属杯)

入口压力6.3bar时开启最小流量:

L72C 0,47 dm³/s

L72M 0,94 dm³/s

L73 0,71 dm³/s

L74 0,94 dm³/s

工作环境温度:

透明杯: -20° C ~ +50° C

金属杯:

-20° C ~ +65° C [L72]

-20° C ~ +80° C [L73和L74]

在低于+2° C条件下使用时, 请向本公司技术服务部咨询

材料

L72M, L72C:

壳体: 锌合金

透明杯: 聚碳酸酯

金属杯: 铝

金属杯液位指示器棱镜: 透明尼龙

给油观察窗: 透明尼龙

弹性元件: 丁腈橡胶和Geolast

L73M, L73C, L74M, L74C:

壳体: 铝合金

透明杯: 聚碳酸酯

护套透明杯: 钢套聚碳酸酯

金属杯: 铝

金属杯 (0.1和0.2升) 液为指示器

棱镜: 透明尼龙

[可选Pyrex 耐热玻璃]

给油观察窗: 透明尼龙

弹性材料: 氯丁和丁腈橡胶

气口尺寸	流量#	油杯	油杯容积(L)	kg	型号*	维修件
G1/4	24	透明杯	0,06	0,49	L72M-2GP-ETN	4382-500
G1/4	50	透明杯	0,1	0,49	L73M-2GP-EPN	4382-600
G3/8	24	透明杯	0,04	0,49	L72M-3GP-ETN	4382-500
G3/8	64	透明杯	0,1	0,55	L73M-3GP-EPN	4382-600
G3/8	50	护套式透明杯	0,2	0,60	L74M-3GP-QPN	4382-700
G1/2	64	透明杯	0,1	0,55	L73M-4GP-EPN	4382-600
G1/2	70	护套式透明杯	0,2	0,60	L74M-4GP-QPN	4382-700
G3/4	70	护套式透明杯	0,2	0,90	L74M-6GP-EPN	4382-700

#入口压力为6.3bar, 降压为0.5bar时的流量

*表列型号不必位于经常切换换向阀下游。

型号选择

L7★-★-★-★-★

系列	代号	选项	代号
72 *	2	低油位开关**(74)	L
73 *	3	无	N
74	4	耐热玻璃观察窗#	P
* 不适用于1升油杯		快速注油嘴(73,74)	Q
类型	代号	油杯	代号
油雾	C	带液位指示器金属油杯	D
微雾	M	带Pyrex耐热玻璃观察窗金属油杯	R
气口尺寸	代号	无护套透明杯(72,73)	T
1/4 [72 & 73]	2	无护套长透明杯(72)	L
3/8	3	带护套长透明杯(72)	W
1/2 [73 & 74]	4	带Pyrex耐热玻璃液位指示器1升金属杯(74)	A
3/4 [74]	6	带护套0,2升透明杯(73,74)	P*
螺纹	代号	排放	代号
PTF	A	封闭底部	E
ISO Rc 锥螺纹	B	1/4圈手动	Q
ISO G 直螺纹	G	远程注油	R
气流方向	代号	* 不适用于1升杯	
单向	E	** 低油位开关需要1升杯, 订货号第九位该为 'A'	
双向	P	# Pyrex耐热玻璃观察窗仅用订货号第九位为 'A' / 'R' 的型号	
		‡ Pyrex耐热玻璃液位指示器仅用订货号第十位为 p 的型号	

Excelon 模块式系统

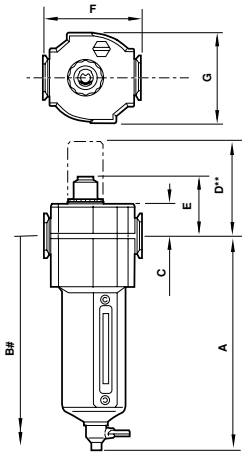
L72, L73, L74油雾器

G1/4 ~ G3/4

附件

规格	气口尺寸	壁面安装支架	快速安装管接头 (1件)	快速安装夹	快速安装夹和壁面安装支架	远程注油器	快速注油嘴	快速注油嘴观察窗用防护卡帽	液位开关
L72	G1/4	4224-50	4215-08	4214-51	4214-52			4050-89	
	G3/8		4215-09		4213-89 *				
L73	G3/8	4424-50	4315-09	4314-51	4314-52		18-011-024	4050-89	
	G3/8		4315-10		4313-50*				
	G1/2		4315-11						
	G3/4		4315-12						
L74	G3/8	4324-50	4315-10	4314-51	4314-52	18-027-984	18-011-024		18-023-610**
	G1/2	4323-51**	4315-11		4313-50*				
	G3/4		4315-12						

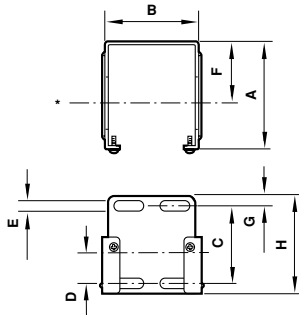
*仅支架. **适用于1升杯型 # 每包10只



**可选Pyrex.耐热玻璃给油观察窗
拆卸油杯所需最小间隙.

系列	A	B	C	D	E	F	G
72	110	191	19	64	41	50	48
73	156	255	25	70	47	68	62
74	177	276	25	68	47	80	74

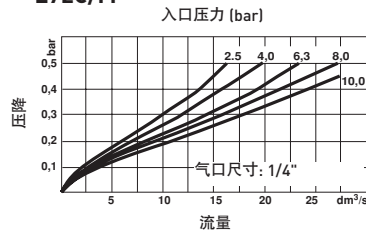
壁面安装支架



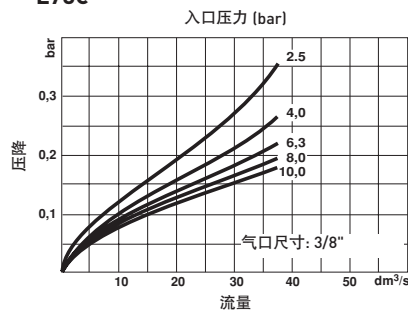
系列	A	B	C	D	E	F	G	H
72	60	42	39	18,6	4	38	6	51
73	67	60	48	19	7	38	6	61
74	79	69	50	20	5	51	6	61

流量特性

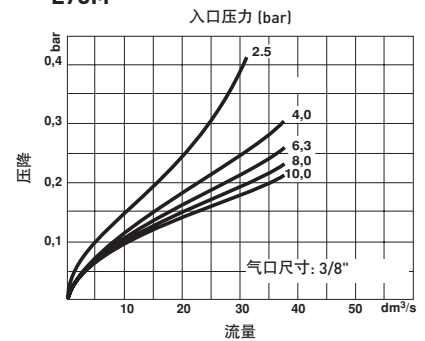
L72C/M



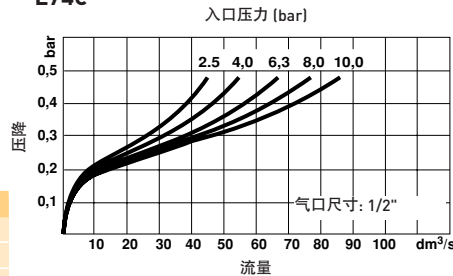
L73C



L73M



L74C



L74M

