

## Produktdatenblatt 6778

### Produktinformationen

<b>Art.-Nr. Lang</b>	06778000
<b>Art.-Nr.</b>	6778
<b>Produktbeschreibung</b>	KLEENEX® ULTRA Handtücher - Interfold / Weiß /Medium
<b>Produktdatenblatt</b>	12.10.2013



### Produktabmessungen

**Verpackungsinhalt** 15 Päckchen x 124 Tücher = 1860 Tücher



Abmessungen		
31.50	x	21.50
		Länge x Breite(cm)

### Marke

Die Papierhandtücher werden einzeln ausgegeben, so dass jeder Benutzer nur die von ihm benötigten Blätter berührt. Sie trocknen die Hände hygienisch und effektiv, wirken Verschwendung entgegen und tragen zu Kosteneinsparungen bei. Ideal: für Aufgaben mit Lebensmittelkontakt und für Waschräume in Bürogebäuden und Hotels, die auf ein edles Image Wert legen; verbreiten ein Gefühl von Luxus; zum schnellen, komfortablen Händetrocknen mit weniger Handtüchern, da diese groß, reißfest und besonders saugfähig sind und auch in nassem Zustand nicht reißen.

Lieferbar als: mittelgroße, weiße, ultraweiche, äußerst komfortable, 3-lagige Formathandtücher aus reißfestem, besonders saugfähigem AIRFLEX\* Material, FSC-zertifiziert, geeignet für die Arbeit mit Lebensmitteln und geliefert in kostengünstigen, komprimierten Packungen (mit 18 % mehr Handtüchern pro Packung).

### Merkmale

- hoch saugfähiges AIRFLEX\* Material
- besonders weich
- aus hochsaugfähigem AIRFLEX\* Material, auch in nassem Zustand
- Marke KLEENEX\*
- griffbereite Tücher
- Einzelblattentnahme

### Produktspezifikationen

<b>Faltung</b>	I	<b>Frischzellstoff (%)</b>	40
<b>Bleichmethode</b>	Elemental Chlorine Free	<b>Prägung / Struktur</b>	Ja
<b>Technologie</b>	AIRFLEX*	<b>Breite in gefaltetem Zustand (mm)</b>	105
<b>Lagenanzahl</b>	2	<b>EAN (VE)</b>	05027375040924
<b>Recyclingfasern (%)</b>	60	<b>Farbe</b>	Weiß

### Internationale Standards und Zertifizierungen

## Technische Daten



Food Contact Regulations

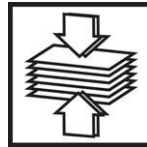
BFR 36th Recommendation -DE  
CH, Food Contact Law-  
DE, NL, IT, FR, Lebensmittel- und  
Futtermittelgesetzbuch - LFGB

## Technologie



TECHNOLOGY

AIRFLEX \*



Compression

KIMBERLY-CLARK PROFESSIONAL\* is using new air compression technology to fit up to 18% more paper hand towels into each case, resulting in a range of commercial and environmental benefits. The technology is being applied across a range of KLEENEX and SCOTT Hand Towels manufactured using AIRFLEX\* Fabric. Compressed AIRFLEX\* Fabric towels will continue to offer superior absorbency and strength and outstanding levels of hygiene and comfort. Along with the following additional benefits: Environmental, it means more towels per truck so fewer trucks on the road. Packaging waste is also reduced. End-users will now need to use less warehouse storage space for the same amount of hand towels, while more towels in each sleeve will mean fewer refills are required.



Healthy Workplace Project

EMPLOYEE : \* Health and Wellbeing of the individual \* Improved hygiene facilities \* Improved awareness of benefits of good hygiene \* Being cared for by their employer \* Reduction of illness at work and home  
EMPLOYER : \* THE HEALTHY WORKPLACE PROJECT\*, creating a healthier and more engaged workforce \* Reduced sickness helps lower absenteeism \* Engaged employees are more likely to "go the extra mile"

## Zertifizierungen



FSC F1 Mixed F2 Recycled F3 Pure

Produkte mit dem FSC-Siegel sind unabhängig zertifiziert. Der Verbraucher kann sich darauf verlassen, dass diese Produkte aus



ISO 14001

Die Norm definiert die Anforderungen an ein Umweltmanagementsystem und bestätigt die globale Bedeutung für Organisationen, dies in ökologisch nachhaltiger Weise zu betreiben.

ISO 9001

Die Norm definiert die Anforderungen an ein Qualitätsmanagementsystem. Sie gilt weltweit als Standard um Sicherheit bei Qualitätsanforderungen zu gewährleisten und die Kundenzufriedenheit in Lieferanten-Kunden-Beziehungen zu verbessern

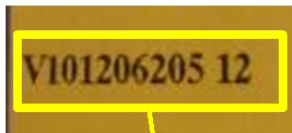
## Verpackungsdetails

<b>Verpackungseinheit</b>	VE	<b>Nettogewicht (kg)</b>	5.04	
<b>Bruttogewicht (kg)</b>	6.17	<b>Abmessungen Verpackungseinheit (LxBxH) (cm)</b>	55.4 x 39.5 x 21.6	
<b>Verpackungsmaterial Unterverpackung</b>	Papier	<b>Verpackungsmaterial Außenverpackung</b>	Papier	
<b>volle Palette</b>	Ja	<b>Zolltarifnummer</b>	48182099	
<b>Palettentyp</b>	<b>LxBxH (m)</b>	<b>VE pro Lage</b>	<b>Lagen pro Palette</b>	<b>VE pro Palette</b>
E3	1.20 x 0.80 x 1.88	4	8	32

## verwendbar mit folgenden Produkten

Art.-Nr.	Produktbeschreibung	Recommendation
	Passender Spender	
6945	AQUARIUS* Gefaltet Handtuchspender - Interfold / Weiß	✓
6956	AQUARIUS* Gefaltet Handtuchspender - C gefaltet / Weiß /Klein	
9962	KIMBERLY-CLARK PROFESSIONAL* Gefaltet Handtuchspender - Interfold / Weiß	
6962	KIMBERLY-CLARK PROFESSIONAL* Gefaltet Handtuchspender - Interfold / Grau	
6973	AQUA* Gefaltet Handtuchspender - Interfold / Weiß	
6910	WINDOWS* Gefaltet Handtuchspender - C gefaltet / Weiß /Klein	
8971	KIMBERLY-CLARK PROFESSIONAL* Handtuchspender aus Edelstahl - Interfold	

## Batch code



Beispiel: V11232099 10  
 V = Mill ID – Immer 1 Buchstabe  
 1 = Line ID – Immer 1 Ziffer  
 12 = Stunde – Immer 2 Ziffern  
 32 = Minuten – Immer 2 Ziffern  
 099 = Tag 099 im Jahr – Immer 3 Ziffern  
 10 = Jahr – Immer 2 Ziffern  
 Platzhalter

## Allgemeine Informationen

It is the employer's responsibility to assess the risk of the task to be undertaken and determine the correct choice of wipers for the task. The manufacturer, Kimberly-Clark, does not accept any responsibility for the incorrect choice or misuse of wipers shown in this brochure. All care has been taken to ensure that the information contained herein is as accurate as possible at the time of publication, however errors may occur and legislation concerning personal protective equipment is under constant review and may change in the lifetime of this brochure. Accordingly, the specifications for the products may be subject to change. We would advise you to contact INFOFAX if you have any queries concerning the products shown or the suitability of such products for the particular task. Always dispose of used protective equipment in a safe and appropriate manner in accordance with European, National and Local environmental regulations

**Infofax Details** infofax@kcc.com **Internetseiten** www.kcprofessional.com

**Telefonnummer Customer Service** Für weitere Information kontaktieren Sie bitte den Kundendienst während der üblichen Bürozeiten  
 0848 000 052