

开关放大器 - DEK-TR/INV - 2964319

Please be informed that the data shown in this PDF Document is generated from our Online Catalog. Please find the complete data in the user's documentation. Our General Terms of Use for Downloads are valid (<http://download.phoenixcontact.com>)



转换模块。该转换模块用于负切换n-p-n晶体管输出和正切换p-n-p输出间的转换。

优势

- ☑ DEK-TR/INV转换模块，将负向NPN晶体管输出转换为正向开关PNP输出，反之亦然



关键商业数据

| | |
|-----------|---------------|
| 包装单位 | 10 STK |
| GTIN | |
| GTIN | 4017918176068 |
| 海关税则号 | 8536411000 |
| Sales Key | CK6153 |

技术数据

注意事项

| 注释类型 | 应用说明 |
|------|---|
| 注意事项 | 在DEK端子中使用EB 80-DIK...桥接件：从环境空气中吸收的湿气以及大量DEK端子与EB 80-DIK...桥接件之间的公差不当可能会导致DEK外壳（轻微）膨胀。因此，在使用EB 80-DIK...桥接件时，建议在大约10个到12个DEK端子后断开连接，然后在其位置上插入一条桥接到下一个DEK端子的导线接线。 |

尺寸

| | |
|----|--------|
| 宽度 | 6.2 mm |
| 高度 | 80 mm |
| 深度 | 56 mm |

环境条件

| | |
|--------------|------------------|
| 环境温度 (运行) | -20 °C ... 50 °C |
| 环境温度 (存放/运输) | -20 °C ... 70 °C |

开关放大器 - DEK-TR/INV - 2964319

技术数据

NPN输入/PNP输出

| | |
|------|--|
| 闭合阈值 | < 5 V ($U_V=24V$ 时 ; < (U_V-19V)) |
| 断开阈值 | > 15 V ($U_V=24V$ 时 ; > (U_V-9V)) |
| 最小限值 | -2 V |
| 最大限值 | 26 V ($U_V=24V$ 时 ; U_V+2V) |

PNP输入/NPN输出

| | |
|------|---------------------------------|
| 闭合阈值 | > 19 V |
| 断开阈值 | < 9 V |
| 最小限值 | -2 V |
| 最大限值 | 26 V ($U_V=24V$ 时 ; U_V+2V) |

概述

| | |
|--------|---|
| 电源电压范围 | 20 V DC ... 30 V DC (U_V) |
| 持续电流 | 200 mA |
| 残压降 | < 1 V |
| 漏电流 | < 1 mA |
| 最大传输频率 | 15 kHz |
| 注释类型 | 应用说明 |
| 注意事项 | 在DEK端子中使用EB 80-DIK...桥接件：从环境空气中吸收的湿气以及大量DEK端子与EB 80-DIK...桥接件之间的公差不当可能会导致DEK外壳（轻微）膨胀。因此，在使用EB 80-DIK...桥接件时，建议在大约10个到12个DEK端子后断开连接，然后在其位置上插入一条桥接到下一个DEK端子的导线接线。 |

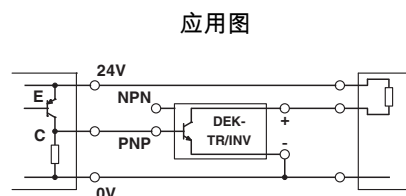
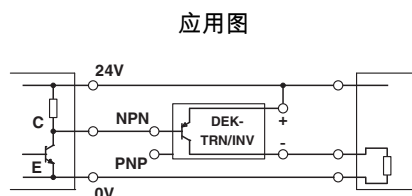
标准和规范

| | |
|--------|-----------|
| 连接符合标准 | CUL |
| 标准/规程 | IEC 60664 |

Environmental Product Compliance

| | |
|------------|-----------------------------|
| | Lead 7439-92-1 |
| China RoHS | 环保使用期限 = 50 |
| | 更多有害物质的详情，请参考“下载区”内的“制造商声明” |

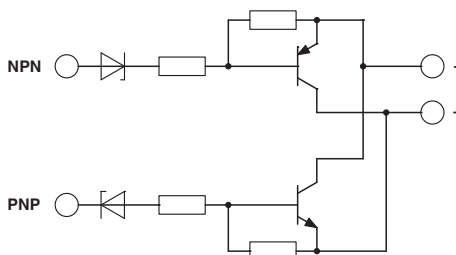
产品图



a=NPN输出
b=负载

开关放大器 - DEK-TR/INV - 2964319

电路图



分类

eCl@ss

| | |
|------------|----------|
| eCl@ss 5.0 | 27371692 |
| eCl@ss 5.1 | 27371600 |
| eCl@ss 6.0 | 27379200 |
| eCl@ss 7.0 | 27379208 |
| eCl@ss 8.0 | 27379208 |
| eCl@ss 9.0 | 27371692 |

ETIM

| | |
|----------|----------|
| ETIM 4.0 | EC002586 |
| ETIM 5.0 | EC002586 |
| ETIM 6.0 | EC002586 |
| ETIM 7.0 | EC002586 |

UNSPSC

| | |
|---------------|----------|
| UNSPSC 6.01 | 30211916 |
| UNSPSC 7.0901 | 39121515 |
| UNSPSC 11 | 39121515 |
| UNSPSC 12.01 | 39121515 |
| UNSPSC 13.2 | 39121515 |

认证

认证

认证

UL Recognized / cUL Recognized / EAC / cULus Recognized

防爆认证

认证详情

开关放大器 - DEK-TR/INV - 2964319

认证

| | | | |
|---------------|--|---|---------------|
| UL Recognized | | http://database.ul.com/cgi-bin/XYV/template/LISEXT/1FRAME/index.htm | FILE E 238705 |
|---------------|--|---|---------------|

| | | | |
|----------------|--|---|---------------|
| cUL Recognized | | http://database.ul.com/cgi-bin/XYV/template/LISEXT/1FRAME/index.htm | FILE E 238705 |
|----------------|--|---|---------------|

| | | | |
|-----|--|--|--------------------------|
| EAC | | | RU C- DE.A*30.B.01742 |
|-----|--|--|--------------------------|

| | | | |
|------------------|--|--|--|
| cULus Recognized | | | |
|------------------|--|--|--|

附件

附件

传感器/执行器端子

传感器/执行器端子 - DIKD 1,5 - 2715979



传感器/执行器端子，接线方式: 螺钉连接, 横截面: 0.2 mm² - 4 mm², AWG: 24 - 12, 宽度: 6.2 mm, 颜色: 灰色, 安装方式: NS 35/7,5, NS 35/15

已标记的端子标识

快速标记条 - ZB 6,LGS:FORTL.ZAHLEN - 1051016



快速标记条，接头，白色，标识，适用的打印机：CMS-P1-PLOTTER，横向打印: 连续编号1 ... 10、11 ... 20等，直至491 ... 500，安装方式: 卡接到高型标记槽，适用的模块宽度：6.2 mm，标识区域大小: 6.15 x 10.5 mm

插入式桥接件

开关放大器 - DEK-TR/INV - 2964319

附件

插拔式桥接件 - EB 2- DIK RD - 2716693



插拔式桥接件，针距: 6.15 mm，位数: 2，颜色: 红色

插拔式桥接件 - EB 3- DIK RD - 2716745



插拔式桥接件，针距: 6.15 mm，位数: 3，颜色: 红色

插拔式桥接件 - EB 4- DIK RD - 2716758



插拔式桥接件，针距: 6.15 mm，位数: 4，颜色: 红色

插拔式桥接件 - EB 5- DIK RD - 2716761



插拔式桥接件，针距: 6.15 mm，位数: 5，颜色: 红色

插拔式桥接件 - EB 10- DIK RD - 2716774



插拔式桥接件，针距: 6.15 mm，位数: 10，颜色: 红色

开关放大器 - DEK-TR/INV - 2964319

附件

插拔式桥接件 - EB 2- DIK BU - 2716648



插拔式桥接件，针距: 6.15 mm，位数: 2，颜色: 蓝色

插拔式桥接件 - EB 3- DIK BU - 2716651



插拔式桥接件，针距: 6.15 mm，位数: 3，颜色: 蓝色

插拔式桥接件 - EB 4- DIK BU - 2716664



插拔式桥接件，针距: 6.15 mm，位数: 4，颜色: 蓝色

插拔式桥接件 - EB 5- DIK BU - 2716677



插拔式桥接件，针距: 6.15 mm，位数: 5，颜色: 蓝色

插拔式桥接件 - EB 10- DIK BU - 2716680



插拔式桥接件，针距: 6.15 mm，位数: 10，颜色: 蓝色

开关放大器 - DEK-TR/INV - 2964319

附件

插拔式桥接件 - EB 80- DIK BU - 2715940



插拔式桥接件，针距: 6.2 mm，位数: 80，颜色: 蓝色

插拔式桥接件 - EB 80- DIK RD - 2715953



插拔式桥接件，针距: 6.2 mm，位数: 80，颜色: 红色

插拔式桥接件 - EB 80- DIK WH - 2715788



插拔式桥接件，针距: 6.15 mm，位数: 80，颜色: 白色

端子标识

快速标记条 - ZB 6:UNBEDRUCKT - 1051003



快速标记条，接头，白色，未标记，适用的打印机：PLOTMARK，CMS-P1-PLOTTER，安装方式: 卡接到高型标记槽，适用的模块宽度：6.2 mm，标识区域大小: 6.15 x 10.5 mm

快速标记条 - ZB 6/WH-100:UNBEDRUCKT - 5060935



快速标记条，接头，白色，未标记，适用的打印机：PLOTMARK，CMS-P1-PLOTTER，安装方式: 卡接到高型标记槽，适用的模块宽度：6.2 mm，标识区域大小: 6.15 x 10.5 mm

隔板

开关放大器 - DEK-TR/INV - 2964319

附件

分组隔板 - D-DEK 1,5 GN - 2716949



端板，安装在连接器的末端，颜色：绿色