

U.I. Lapp GmbH	PRODUCT INFORMATION	
	UNITRONIC® BUS ASI	2013/12/02

新的BUS ASI LD 2 x 2.5 (长距离) 甚至可以连接远处模块。AS-I动力供应可以减少。BUS ASI LD与1.5版本兼容。
橡胶型电缆无卤



自动化



优异的耐化学性能



无卤



工业机械和设备安装工程



耐高温

Info

“LD” = 长距离

应用范围

传感器 / 执行器通讯

UNITRONIC® 现场总线传感器 / 执行器布线要求

适用于固定安装以及无拉伸负载时自由、非连续性往复移动的偶尔弯曲场合。

TPE型有耐油外护套，它适用于潮湿区域，特别是有水溶性冷却液的潮湿区域。

电缆结构

镀锡超细丝绞合

芯线绝缘：蓝色和棕色

外护套类型有橡胶(G)、热塑弹性体(TPE)或PVC

颜色：黄色 (RAL 1023) 或 黑色 (RAL 9005)

颜色：红色 (RAL 3000)


技术认证

ASI 已被划入欧洲标准 EN 50295 和全球标准 IEC 62026-2。

PVC 有 UL / CSA (CMG) 认证

UL/CSA 版本：CMGc (UL) us 或 (UL) CL2 或 AWM 300 V FT4 认证

Product Management	Document: LAPP_PRO278CN.pdf	1 / 4
--------------------	-----------------------------	-------

U.I. Lapp GmbH	PRODUCT INFORMATION	
	UNITRONIC® BUS ASI	2013/12/02

产品特性

数据和动力经由未屏蔽的，几何级数编码的双芯扁平电缆传送（防止极性逆转）。

导体通过冲孔工艺与 ASI 模块接触。

使用圆形电缆（连接电缆），可实现传感器与 ASI 模块（藕耦合模块）的连接

Remark

除非另有特殊要求，所有罗列的产品相关参数都是额定值。其他参数如偏差值等数值，可按客户要求提供。

铜价基准：150 欧元 / 100kg。请参阅目录附件 T17，查看铜相关附加税的定义和计算。

请通过www.lappkabel.de/en/cable-standardlengths 查找产品的标准长度。

Lapp Kabel 是 AS 国际协会用户组织成员之一

照片并非按实物等比例缩小，并且不体现每个产品的细节

Technical Data


峰值工作电压:	黄色：300 V（非动力应用） 黑色：300 V（非动力应用） 红色：300 V
导体直流电阻:	1.5 mm ² ：最大 13.7 Ohm/km 2.5 mm ² ：最大 8.21 Ohm/km
最小弯曲半径:	固定安装：12 mm 柔性 24 mm
测试电压:	芯线 / 芯线：2000 V
温度范围:	取决于外护套材料： PVC：-30 °C 至 +90 °C 其它材料：-40 °C 至 +85 °C 安装期间： PVC -20 °C 至 +90 °C 其它材料： -30 °C 至 +85 °C

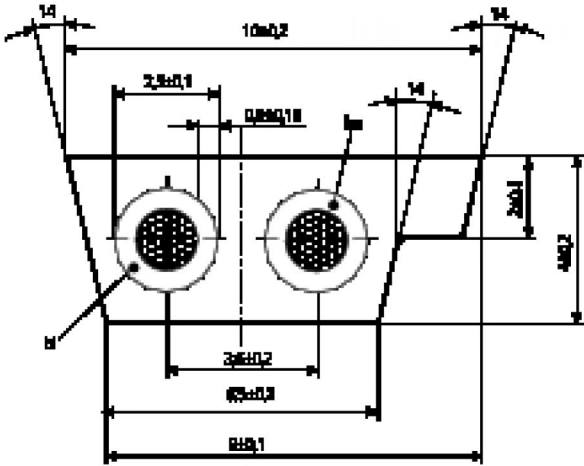
Product Management	Document: LAPP_PRO278CN.pdf	2 / 4
--------------------	-----------------------------	-------

UNITRONIC® BUS ASI

2013/12/02

Part number	物料描述	护套材料	护套颜色	应用	芯线数和导体标称截面 mm ²	铜重 kg/km	电缆重量 kg/km
固定和移动应用 (19 股线芯)							
2170228	UNITRONIC® BUS ASI (G)	EPDM (橡胶)	黄色	数据和动力传输	2 x 1,5	29.0	85
2170229	UNITRONIC® BUS ASI (G)	EPDM (橡胶)	黑色	传输备用 30V DC	2 x 1,5	29.0	85
2170371	UNITRONIC® BUS ASI LD (G)	EPDM (橡胶)	黄色	数据和动力传输	2 x 2,5	48.0	85
2170372	UNITRONIC® BUS ASI LD (G)	EPDM (橡胶)	黑色	传输备用 30V DC	2 x 2,5	48.0	85
2170230	UNITRONIC® BUS ASI (TPE)	TPE	黄色	数据和动力传输	2 x 1,5	29.0	64
2170231	UNITRONIC® BUS ASI (TPE)	TPE	黑色	传输备用 30V DC	2 x 1,5	29.0	64
2170232	UNITRONIC® BUS ASI (TPE)	TPE	红色	230 V AC 辅助动力的输送	2 x 1,5	29.0	64
2170842	UNITRONIC® BUS ASI (PVC) A	PVC UL/CSA (CMG)	黄色	数据和动力传输	2 x 1,5	29.0	70
2170843	UNITRONIC® BUS ASI (PVC) A	PVC UL/CSA (CMG)	黑色	传输备用 30V DC	2 x 1,5	29.0	70
2170844	UNITRONIC® BUS ASI (PVC) A	PVC UL/CSA (CMG)	红色	230 V AC 辅助动力的输送	2 x 1,5	29.0	70

U.I. Lapp GmbH	PRODUCT INFORMATION	
	UNITRONIC® BUS ASI	2013/12/02



Product Management	Document: LAPP_PRO278CN.pdf	4 / 4
--------------------	-----------------------------	-------