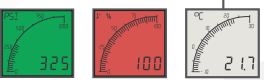


Compteur de process à technologie trurange™


Facile à utiliser. Facile à lire.



Couleur de rétroéclairage dynamique programmable



Avertissement flash



0-10 / 4-20 mA / 10 -50 mA
Tension et courant sélectionnables par l'utilisateur

0,1% Précision

40
Affichage graphique à barres à courbe segmentée

Affichage combiné numérique et barographe

Échelle programmable

USB 2.0
Port USB pour personnalisation des paramètres par l'utilisateur

WIDE viewing angle

Plaine lecture à 4 chiffres pour plus de précision

Technologie trurange™

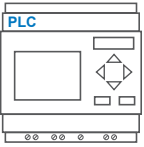
Écran d'affichage programmable à quatre chiffres

Messages personnalisés & indicateurs


2 Points de consigne d'alarme

2 sorties numériques et analogiques physiques

Moins de 53 mm d'épaisseur



Non-linéarisation configurable par l'utilisateur



Port USB pour personnalisation des paramètres par l'utilisateur

Plaine lecture à 4 chiffres pour plus de précision

Technologie trurange™

Doté de l'affichage facile à lire déjà plébiscité et que l'on connaissait bien avec l'APM, plus une entrée polyvalente compatible avec de nombreux capteurs industriels, le compteur de process permet de déployer l'APM dans un large éventail de nouvelles applications.

L'échelle programmable et les indicateurs personnalisés signifient que les utilisateurs peuvent adapter le compteur pour afficher leurs paramètres critiques exactement comment ils le veulent, tandis que le rétro-éclairage dynamique en conjonction avec les points de consigne signifient que les opérateurs sont visuellement alertés dès qu'un paramètre est hors de la gamme. Les deux sorties peuvent être utilisées pour un contrôle et une intégration avec d'autres systèmes dans le processus, ce qui signifie le compteur de process APM est beaucoup plus qu'un simple affichage. La technologie

trurange™ fournit un plus grand niveau de précision à la gamme APM grâce à l'optimisation du signal d'entrée novateur. Grâce à cette technologie, une précision de 0,1% ou mieux est maintenant possible sur toute la gamme d'entrée, ce qui permet une mesure, un affichage et un contrôle plus précis pour les applications industrielles. Des capteurs non linéaires tels que des thermocouples et des capteurs de pression peuvent également être utilisés grâce à la nouvelle application de logiciel qui permet à l'utilisateur de configurer jusqu'à 20 points dans une table de conversion non linéaire.

Principales caractéristiques

Grand écran multi-format qui intègre :

- Affichage graphique à barres de 40 segments
- Grand écran à 4 chiffres
- Zone d'affichage séparée pour les indicateurs, avec des messages personnalisés et des informations d'alarme
- Couleur de rétroéclairage dynamique

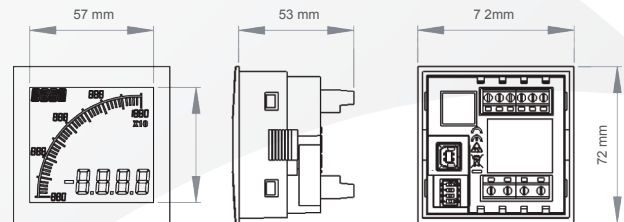
Programmable :

- Plage d'affichage (à la fois valeurs min & max)
- Indicateurs personnalisés
- Choix couleur et intensité du rétroéclairage
- Deux points de consigne d'alarme indépendants
- Deux sorties indépendantes
- Sortie de moniteur analogique 4-20 mA

Visibilité :

- Réglage de la luminosité du rétroéclairage et de la couleur par l'utilisateur
- Grand écran
- Angle de vision large (horizontal et vertical)
- Indicateurs personnalisés

Dimensions :



Découpe du panneau : 68 mm x 68 mm selon DIN43700 / IEC61554

ENTRÉE	TENSION	COURANT
Gamme (DC)	0 - 10 VCC	0 - 50 mA
Impédance	100 KΩ	15 Ω
Précision	0,1 %	0,01 %

ENVIRONNEMENT

Température - fonctionnement	-10 à +60 °C
Température - stockage	-40 à +70 °C
Note IP (de l'avant)	IP65

ALIMENTATION

Entrée nominale (AC ou CC)	12-24 VCA / VCC
----------------------------	-----------------

AFFICHAGE

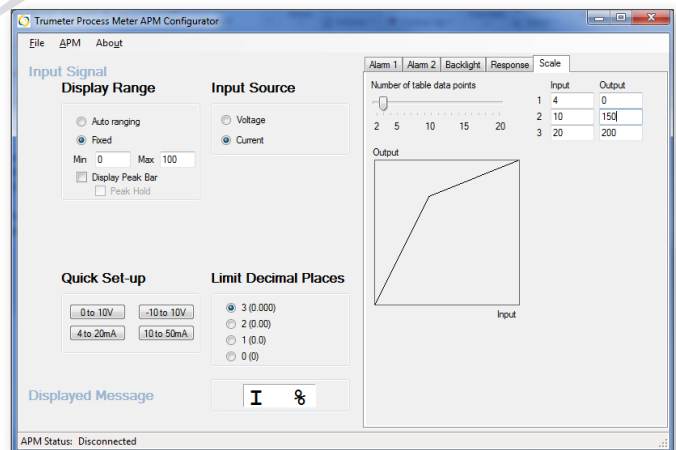
Nombre de chiffres	4
Hauteur des chiffres	12 mm
Nombre de caractères de message	4
Couleurs de rétroéclairage	Rouge, Vert, Blanc
Écran LCD	Positive ou négative

MODÈLES DE SORTIE

Tension max	24 V
Courant max	50 mA
Sortie analogique	4-20 mA
CERTIFICAT	UL et CUL (en attente), CE

Logiciel facile à utiliser

Il suffit de le brancher au port USB de votre PC et de lancer l'application APM disponible gratuitement. Rien de plus simple. Aucun pilote n'est requis.



Numéros de référence :

APM-PROC-APO	Compteur de process APM, LCD positifs
APM-PROC-ANO	Compteur de process APM, LCD négatifs
022128-01	Câble USB

Caractéristiques complètes disponibles en ligne

www.truAPM.com



Trumeter (Europe)
Trumeter House
Europa Business Park
Bury
BL9 5BT
Tel : +44 161 705 4317
Email : sales.uk@trumeter.com

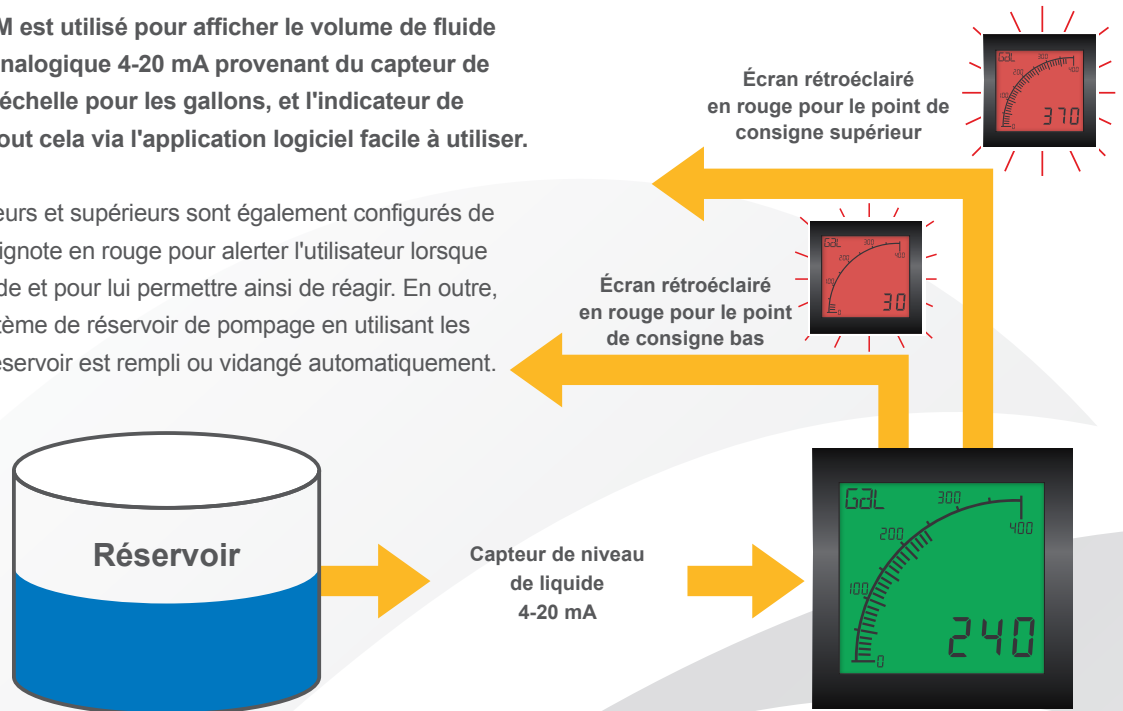
Trumeter (The Americas)
702 S. Military Trail
Deerfield Beach, Florida
FL 33442,
USA
Tel : +1 954 725 6699
E-mail : sales.usa@trumeter.com

Innovative Design Technologies Sdn. Bhd
Lot 5881, Lorong lks Bukit Minyak 1
Taman Perindustrian lks, 14000 Bukit Tengah
Penang, Malaisie
Web: www.idtworld.com
Tel: + 604 5015700
Email : sales.my@idtworld.com

Application de niveau de fluide

Le compteur de process APM est utilisé pour afficher le volume de fluide dans le réservoir. La sortie analogique 4-20 mA provenant du capteur de niveau de fluide est mise à l'échelle pour les gallons, et l'indicateur de mesure réglé sur "Gal". Et tout cela via l'application logiciel facile à utiliser.

Les points de consignes inférieurs et supérieurs sont également configurés de manière à ce que l'affichage clignote en rouge pour alerter l'utilisateur lorsque le réservoir est trop plein ou vide et pour lui permettre ainsi de réagir. En outre, l'APM peut être intégré au système de réservoir de pompage en utilisant les sorties numériques. Ainsi, le réservoir est rempli ou vidangé automatiquement.

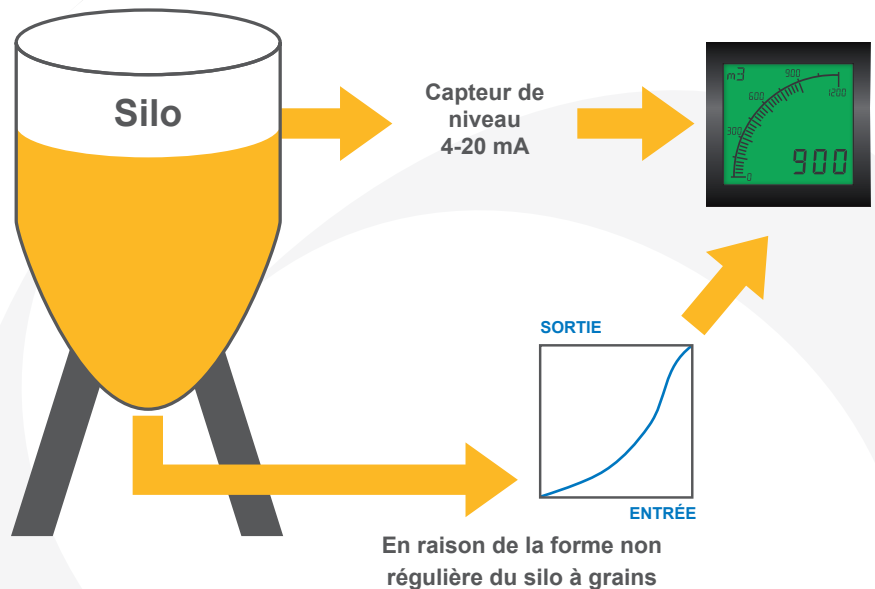


Application de volume de silo

Le compteur de process APM est utilisé pour afficher le volume de matière dans le silo, en utilisant la sortie analogique comme capteur de niveau.

Le signal du capteur est mis à l'échelle dans les unités de mesure de mètres cubes, et l'indicateur adapté en m^3 . Le tout via le logiciel facile à utiliser. En raison de la forme irrégulière du silo, la table non linéaire en 20 points est utilisée pour corriger le signal provenant du capteur linéaire.

La valeur affichée indique avec précision le volume dans le silo. Les points de consigne supérieurs et inférieurs peuvent être réglés et l'APM peut être intégré dans d'autres systèmes pour le contrôle de processus.



Caractéristiques complètes disponibles en ligne

www.truAPM.com



Trumeter (Europe)
Trumeter House
Europa Business Park
Bury
BL9 5BT
Tel : +44 161 705 4317
E-mail : sales.uk@trumeter.com

Trumeter (The Americas)
702 S. Military Trail
Deerfield Beach, Florida
FL 33442,
USA
Tel: +1 954 725 6699
E-mail : sales.usa@trumeter.com

Innovative Design Technologies Sdn. Bhd
Lot 5881, Lorong lks Bukit Minyak 1
Taman Perindustrian lks, 14000 Bukit Tengah
Penang, Malaisie
Web: www.idtworld.com
Tel: + 604 5015700
Email : sales.my@idtworld.com