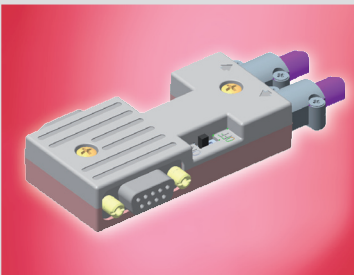


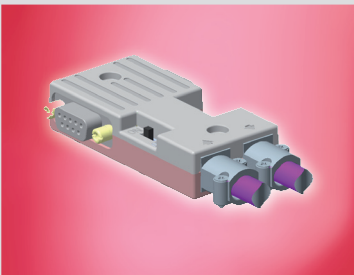
PROVERTHA®

CONNECTORS, CABLES & SOLUTIONS



I-Net Busstecker Externe Kabelklemme für grosse Kabeldurchmesser

PROFIBUS Busstecker Externe Kabelklemme
Den einfachen und funktionssicheren Anschluss für die störssichere EMV-gerechte Datenübertragung sichern Busstecker mit externer Kabelklemme, die eine sichere Zugenntlastung und Schirmübergabe des Profibuskabels gewährleistet.



Technische Merkmale

- 360° EMI/RFI Kabelschirmung durch spezielles Crimpflansch-System
- Einfacher fehlerfreier Anschluss durch farbige Klemmen mit Buchstaben für die jeweilige Profibus-Adern
- Vibrationssicher, einfach und schnell durch Käfigzufeder-Klemme
- Kabelanschluss: 90° zur D-Sub Steckrichtung
- Flexibilität beim Kabel-Aussendurchmesser durch Kabelklemmen für grössere Kabeldurchmesser, z. B.: Schleppketten-Kabel
- Komplett geschirmtes Zinkdruckguss-Gehäuse für EMI/RFI-Sicherheit mit spezieller Schirmungsgeometrie beim Gehäuse
- Schalter extern bedienbar für Aktivierung der Bus-Terminierung (Schalter intern bedienbar bei EMI/RFI-sicherer Lösung)
- Schalter ON/OFF Position frontseitig sichtbar
- Programmier-/Diagnoseoption mit 2tem D-Sub
- Verriegelung: Rändelschraube UNC 4-40
- 100% geprüfte Busstecker für hohe Funktionsicherheit

Systemspezifische Merkmale

- Geprüfte Funktion und Sicherheit für maximal 40 PROFIBUS Teilnehmer mit Provertha I-Net Bussteckern bei 12 Mbit/s
- Nur minimale Signalbelastung und Signalveränderung durch die Kontaktierung mit I-Net Busstecker Profibus
- Der I-Net Busstecker Profibus ist auf Profibus DP abgeglichen und verhindert dadurch Reflexionen
- Der Einfluss problematischer Buskomponenten wird größtenteils kompensiert
- Der Einfluss von Mess- und Prüfgeräten wird größtenteils kompensiert
- Der I-Net Busstecker Profibus ermöglicht ein in sich abgeschlossenes, symmetrisches Bus-system und verbessert dadurch die Stör- und Ausfallsicherheit

I-Net Bus Connectors External cable clamp for big cable diameter

PROFIBUS bus connectors external cable clamp
The simple and reliable connection and the for the fault-free EMC compliant data transfer secure the bus connectors with external cable clamp, which ensures secure strain relief and shield connection of the Profibus cable.

Technical features

- 360° EMI/RFI shielding achieved by special crimp flange system
- Fault-free PROFIBUS connection achieved by colored cage clamp terminals for each individual Profibus wire
- Vibration-proof and quick and easy by means of a cage clamp terminal
- Cable connection: 90° to D-Sub mating interface
- Flexibility for the outer cable diameter achieved by cable clamp for various cable diameters, e.g. drag chain cables
- Entirely shielded zinc die-cast housing for EMC/RFI-proofness with special shielding geometry at the housing
- Switch can be operated externally to activate the bus termination (switch can be operated internally for EMC/RFI-proof solution)
- Switch ON/OFF position visible from front side
- Programming/diagnosis option with 2nd D-Sub
- Locking: Knurled screw UNC 4-40
- 100% tested bus connectors for high functional reliability

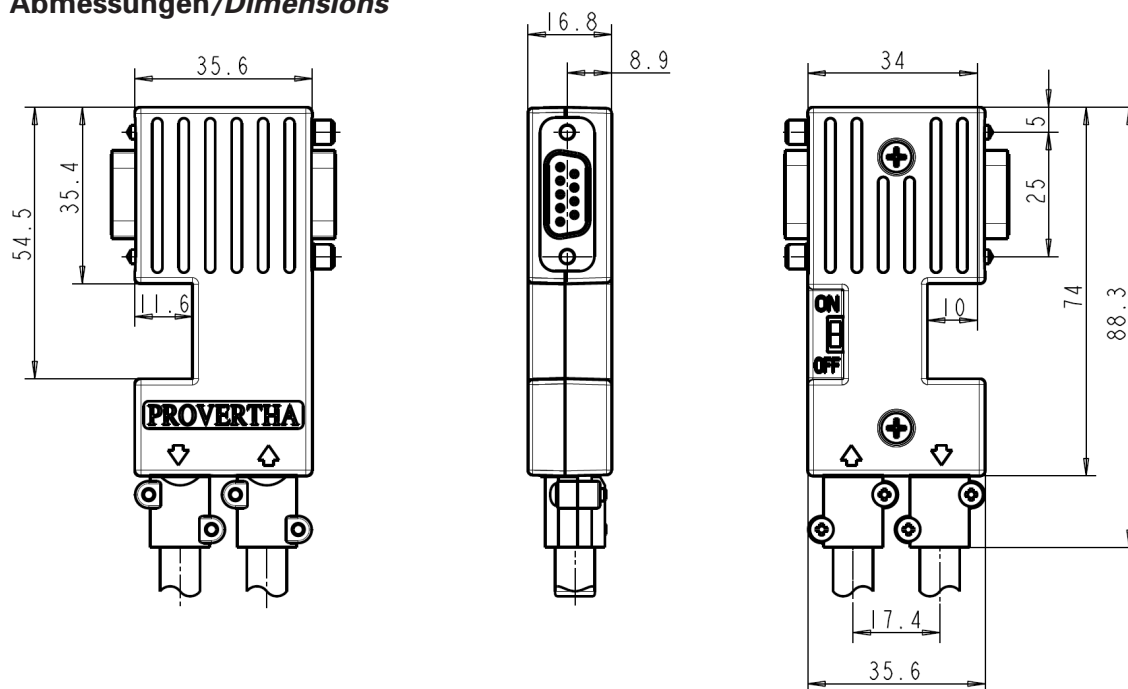
System specific features

- Approved function and security for the maximum number of 40 PROFIBUS participants with Provertha I-Net bus connectors at 12 Mbit/s
- Only minimum signal impact and signal modification, when the bus connector is connected
- The I-Net bus connector PROFIBUS is adjusted for PROFIBUS DP and thereby prevents reflections
- The influence of problematic bus components will be mostly compensated
- The I-Net bus connector PROFIBUS allow to realize a self-contained symmetrical PROFIBUS system and improves the interference resistance and reliability

Technische Daten/Technical data

Datenrate/Data rate	12 MBit/s
Steckverbinder und Pinbelegung/Connectors and pin layout	gemäß PROFIBUS Spezifikation/acc. to PROFIBUS specification
PPROFIBUS DP Schnittstelle/PPROFIBUS DP Interface	D-Sub, 9-polig, Stift/D-Sub 9 poles male
PROFIBIS DP PG Schnittstelle/PROFIBIS DP PG Interface	D-Sub, 9olig, Buchse/D-Sub 9 poles female
PROFIBUS Kabel-Schnittstelle	Zugentlastung und Schirmauflage/Strain relief and shield connection: Interne Kabelklemme/internal cable clamp
PROFIBUS cable interface	Einzelader/Single wire: Käfigzugfeder-Klemme farbig: A grün; B rot/ Cage clamp terminal colored: A green; B red
Busabschluss/Bus termination	Busabschluss-Widerstände über extern bedienbaren Schalter aktivierbar/ Bus termination resistors activated via external switch
Mechanische Lebensdauer/Mechanical lifetime	200 Steckzyklen/200 Mating cycles
Temperaturbereich/Temperature range	- 20° C bis/up to 70° C
Zulässige Feuchtigkeit/Permissible humidity	Max. 75 % bei +25 °C, nicht kondensierend/Max. 75% at +25 °C non-condensing
Schutzart/Degree of protection	IP 30
Gehäusewerkstoff/Housing material	ZnAl
D-Sub Schraubverriegelung/D-Sub locking screw	UNC 4-40
Kabeldurchmesse/Cable diameter in mm	4-14mm
Einzeladerquerschnitt/Wire size	0,08 - 0,5 mm ² (AWG 28 - AWG 14)
Abmessungen/Dimensions in mm	88,3 x 35,6 x 16,8

Abmessungen/Dimensions



Bestell-Informationen/Ordering information

Artikel-Nummern Item numbers		Bus-Interface		Kabelanschluss Cable connection		Kabelabgang Cable exit			Schalter-Betätigung Switch operation	
Standard-Version	PG-Version (2ter/2nd D-Sub)	D-Sub	M12	Crimp-flansch/ Crimp flange	Kabel-klemme/ Cable clamp	35°	90°	180°	extern/ external	intern/ internal
40-1091142	40-1092142	9P			x		x		x	