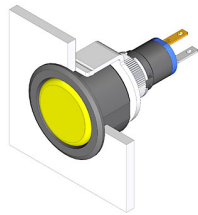


18-167.035 - Leuchtdrucktasten-Vorsatz



Musterabbildung kann von Ihrem ausgewählten Artikel abweichen.

Montage

Bauform flach

Allgemeine Attribute

Gewicht 0.002 kg

IP-Schutzart

Frontschutzart IP 40

Anschlussart

Anschluss Löt

Vorsatz

Schaltfunktion Impuls

Schaltelement

Schaltsystem Sprungschaltelement

Kontakte 1 S

Schaltspannung 42 V AC/DC

Schaltstrom 0.1 A

Kontaktmaterial Gold

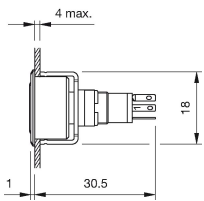
Funktion

Leuchtdrucktaste

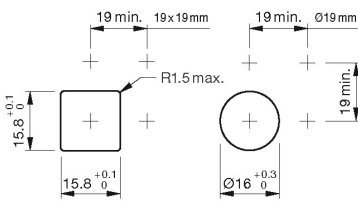
EAO – Your Expert Partner for Human Machine Interfaces

18-167.035 - Leuchtdrucktasten-Vorsatz

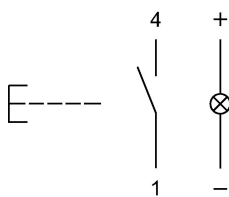
Abmessungen



Einbauöffnungen



Schaltschema



Bauteillayout

3 x 9 mm
19 x 19 mm



9 x 14 mm



Ø9 mm
Ø19 mm



X Kontakt-Nr.
2 = S
4 = O

Legende

Kontakte: S = Schliesser

Schaltfunktion: B = Impuls