

SIRIUS SOFT STARTER, S2, 63A,
30KW/400V, 40 DEGR., AC 200-480V,
AC/DC 110-230V, SCREW TERMINALS

综合细节：

产品品牌名称		SIRIUS
产品装备		
• 集成的分路接触系统		是
• 可控硅元件		是
产品功能		
• 设备自我保护		是
• 电机过载保护		是
• 热敏电阻电机保护评值		否
• 外部的复位		是
• 可调节的电流限制		是
• 内三角回路		否
产品组件 / 电机制动的输出		否
参考标示		
• 符合 DIN EN 61346-2		Q
• 符合 DIN 40719 (根据 IEC 204-2 增补) / 符合 IEC 750		G

电力电子学：

产品名称		软启动器用于
工作电流		
• 在40 °C时 / 测定值	A	63
• 在50 °C时 / 测定值	A	58
• 在60 °C时 / 测定值	A	53
输出的机械功率 / 对于交流电机		
• 230 V 时 / 标准接线时 / 40 °C 时		
• 测定值	W	18,500
• 400 V 时 / 标准接线时 / 40 °C 时		
• 测定值	W	30,000
输出的机械功率 [hp] / 对于三相交流电机 / 200/208 V 时 / 标准接线时 / 50°C 时 / 测定值	hp	15
工作频率		
• 测定值	Hz	50 ... 60
相对负允许误差 / 工作频率的	%	-10

相对正允许误差 / 工作频率的	%	10
工作电压 / 对于标准电路 / 测定值	V	200 ... 480
相对负允许误差 / 工作电压的 / 对于标准电路	%	-15
相对正允许误差 / 工作电压的 / 对于标准电路	%	10
最低负载为I _M 的%	%	20
可调节的额定电流 / 发动机的 / 用于发动机过载保护 / 最小的	A	26
持续工作电流为I _e 的% / 在40 °C时	%	115
损耗有效功率 / 对于工作电流 / 在 40 °C 时 / 在运行阶段中 / 典型值	W	12

电子控制设备：

电压类型 / 控制馈电电压		AC/DC
控制馈电电压频率 / 1 / 额定值	Hz	50
控制馈电电压频率 / 2 / 额定值	Hz	60
相对负允许误差 / 控制馈电电压频率的	%	-10
相对正允许误差 / 控制馈电电压频率的	%	10
控制馈电电压 / 1 / 在50 Hz时 / 在AC时	V	110 ... 230
控制馈电电压 / 1 / 在60 Hz时 / 在AC时	V	110 ... 230
相对负允许误差 / 控制馈电电压的 / 对于60Hz / 对于AC	%	-15
相对正允许误差 / 控制馈电电压的 / 对于60Hz / 对于AC	%	10
控制馈电电压 / 1 / 在DC时	V	110 ... 230
相对负允许误差 / 控制馈电电压的 / 对于DC	%	-15
相对正允许误差 / 控制馈电电压的 / 对于DC	%	10
显示器上读数的结构型式 / 用于故障信号		红色的

机械构造：

电机控制设备的机构尺寸		S2
宽度	mm	55
高度	mm	160
深度	mm	170
紧固类型		螺栓和扣接固定
装入位置		带附加风扇:对于垂直的安装平面可+/-90°旋转, 对于垂直的安装平面可+/- 22,5°向前和向后倾斜。无附加风扇:对于垂直的安装平面可+/-10°旋转, 对于垂直的安装平面可+/- 10°向前和向后倾斜。
单列式安装的须遵守间距		
• 向上地	mm	60
• 侧向地	mm	30
• 向下地	mm	40
安装高度 / 对于高度高于NN	m	5,000
电缆长度 / 最大	m	300
极数 / 用于主电流电路		3

电连接：**电气连接结构形式**

- 用于主电路
- 用于辅助和控制电流电路

螺栓连接

螺栓连接

常闭触点数目 / 用于辅助触点

0

常开触点数目 / 用于辅助触点

2

转换器数目 / 对于辅助触点

1

可连接的导线截面类型 / 用于主触点 / 用于框型接线盒 / 在使用前面的加紧位置时

- 单股线的
- 细芯线的 / 带有电缆末端加工
- 多股线的

2x (1.5 ... 16 mm²)0.75 ... 25 mm²0.75 ... 35 mm²**可连接的导线截面类型 / 用于主触点 / 用于框型接线盒 / 在使用后面的加紧位置时**

- 单股线的
- 细芯线的 / 带有电缆末端加工
- 多股线的

2x (1.5 ... 16 mm²)1.5 ... 25 mm²1.5 ... 35 mm²**可连接的导线截面类型 / 用于主触点 / 用于框型接线盒 / 在使用两个加紧位置时**

- 单股线的
- 细芯线的 / 带有电缆末端加工
- 多股线的

2x (1.5 ... 16 mm²)2x (1.5 ... 16 mm²)2x (1.5 ... 25 mm²)**可连接的导线截面类型 / 对于AWG导线 / 用于主触点 / 用于框型接线盒**

- 在使用后面的加紧位置时
- 在使用前面的加紧位置时
- 在使用两个加紧位置时

16 ... 2

18 ... 2

2x (16 ... 2)

可连接的导线截面类型

- 用于辅助触点
 - 单芯线的
 - 细芯线的 / 带有电缆末端加工
- 在AWG导线时 / 用于辅助触点
 - 细芯线 / 带有电缆末端加工

2x (0.5 ... 2.5 mm²)2x (0.5 ... 1.5 mm²)

2x (20 ... 14)

2x (20 ... 16)

环境条件：**环境温度**

- 运行期间
- 在储存期间

°C

-25 ... +60

°C

-40 ... +80

降级温度









°C

40

防护等级 IP

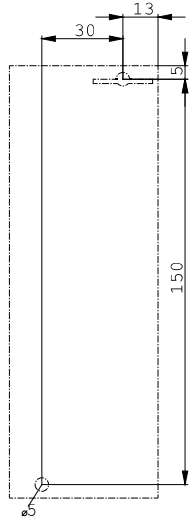
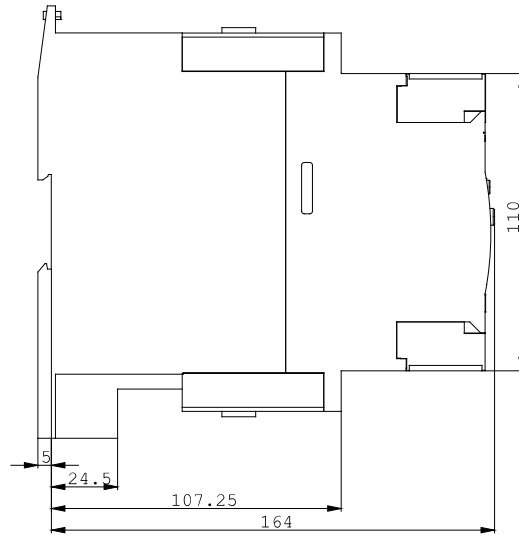
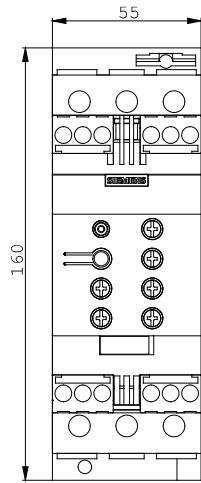
IP00

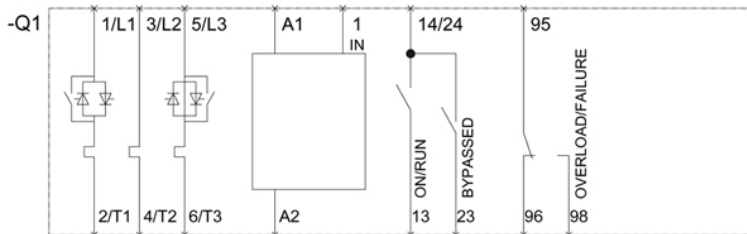
正树/批准：

General Product Approval			EMC	For use in hazardous locations	
 CCC	 CSA		 UL	 C-TICK	 ATEX
Test Certificates		Shipping Approval			
Special Test Certificate	Type Test Certificates/Test Report	 DNV	 GL	 LRS	 PRS
other					
Declaration of Conformity	Environmental Confirmations				

UL/CSA Bemessungsdaten:		
输出的机械功率 [hp] / 对于三相交流电机 <ul style="list-style-type: none"> • 220/230 V 时 / 标准接线时 <ul style="list-style-type: none"> • 50°C 时 / 测定值 • 460/480 V 时 / 标准接线时 <ul style="list-style-type: none"> • 50°C 时 / 测定值 	hp	20
	hp	40
触点负荷能力 / 辅助触点的 / 符合 UL		B300 / R300

更多相关信息:
Information- and Downloadcenter (产品目录, 产品介绍册, ...) http://www.siemens.com/industrial-controls/catalogs
Industry Mall (网上订购系统) http://www.siemens.com/industrial-controls/mall
CAX-Online-Generator http://www.siemens.com/cax
Service&Support (用户手册, 操作说明书, 认证证书, 特性曲线, 常见问题,...) http://support.automation.siemens.com/CN/view/zh/3RW4037-1BB14/all
图片数据库 (产品照片, 2D比例图, 3D模型, 设备电路图, ...) http://www.automation.siemens.com/bilddb/cax_en.aspx?mlfb=3RW4037-1BB14





最后一次变更：

2014-7-7