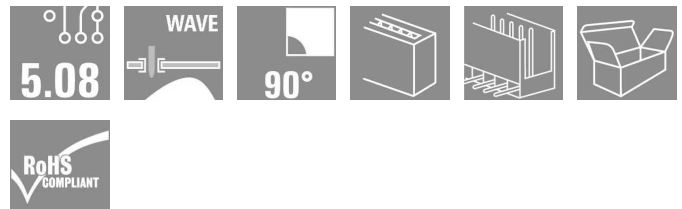


OMNIMATE 信号 - BL/SL 5.08 系列 SL 5.08/04/90 3.2SN OR BX

Weidmüller Interface GmbH & Co. KG
Klingenbergstraße 16
D-32758 Detmold
Germany
Fon: +49 5231 14-0
Fax: +49 5231 14-292083
www.weidmuller.com



焊接插座，进线方向为 90°。焊针长度最适合波峰焊。提供标记和编码空间。

- 400 V (IEC) / 300 V (UL)
- 18 A (IEC) / 15 A (UL)

订货数据

类型	SL 5.08/04/90 3.2SN OR BX
订货号	1508260000
版本	PCB 接插件, 插座, 开口型, 焊连接, 5.08 mm, 回路数: 4, 90°, 焊针长度 (l): 3.2 mm, 镀锡, 橙色, 盒装
GTIN (EAN)	4008190021207
最小包装数	100 个
产品数据	IEC: 400 V / 18 A UL: 300 V / 15 A
包装	盒装
状态文本	本文件在以后将不再提供。
废止日期	2017-12-31
替代产品	1146770000

OMNIMATE 信号 - BL/SL 5.08 系列 SL 5.08/04/90 3.2SN OR BX

Weidmüller Interface GmbH & Co. KG
Klingenbergstraße 16
D-32758 Detmold
Germany
Fon: +49 5231 14-0
Fax: +49 5231 14-292083
www.weidmueller.com

技术数据


尺寸及重量

净重 1.25 g


额定数据 (DIN IEC)

额定电流 最小回路数 (环境温度=20°C)	18 A	额定电流 最大回路数 (环境温度=20°C)	14.5 A
额定电流 最小回路数 (环境温度=40°C)	15 A	额定电流 最大回路数 (环境温度=40°C)	12 A
额定电压值 (过电压等级III/污染等级3)	250 V	额定冲击电压 (过压等级III/污染等级3)	4 kV
额定电压值 (过电压等级III/污染等级2)	320 V	额定冲击电压 (过压等级III/污染等级2)	4 kV
额定电压值 (过电压等级II/污染等级2)	400 V	额定冲击电压 (过压等级II/污染等级2)	4 kV
瞬时耐电流	3 x 1s, 120 A		

额定数据 (CSA)

机构		额定电压 (使用组 B)	300 V
额定电流 (使用组 B)	15 A	额定电压 (使用组 D)	300 V
额定电流 (使用组 D)	10 A		

额定数据 (UL 1059)

机构		额定电压 (使用组 B)	300 V
额定电流 (使用组 B)	15 A	额定电压 (使用组 D)	300 V
额定电流 (使用组 D)	10 A		

系统特征值

产品系列	OMNIMATE 信号 - BL/SL 5.08 系列	安装在印刷线路板上	焊连接
出线方向	90°	间距 mm (P)	5.08 mm
间距 inch (P)	0.2 inch	回路数	4
焊针长度 (l)	3.2 mm	焊针尺寸	d = 1.2 mm, 八角形
可编码	是	每回路的焊脚数目	1
焊孔直径 (D)	1.3 mm	焊孔直径公差 (D)	+ 0.1 mm
L1 (mm)	15.24 mm	L1 (inch)	0.6 inch
绝缘电阻	> 10 ⁶ mΩ	防触电保护 (按照DIN VDE 0470)	IP 20 已插入
防触电保护 (按照DIN VDE 57106)	插入时的手指安全保护		

材料数据

绝缘材料	PBT	颜色	橙色
绝缘材料组	IIIa	阻燃等级符合 UL 94	V-0
CTI	≥ 200	触点材料	CuSn
插针镀层	镀锡	最低操作温度	-50 °C
最高操作温度	100 °C	最小安装温度	-25 °C
最大安装温度范围	100 °C	最大储存相对湿度	80 %

OMNIMATE 信号 - BL/SL 5.08 系列
SL 5.08/04/90 3.2SN OR BX

Weidmüller Interface GmbH & Co. KG
 Klingenbergstraße 16
 D-32758 Detmold
 Germany
 Fon: +49 5231 14-0
 Fax: +49 5231 14-292083
 www.weidmueller.com

技术数据

分类

ETIM 3.0	EC001284	UNSPSC	30-10-18-21
eClass 5.1	27-26-07-04	eClass 6.2	27-26-07-04
eClass 7.1	27-44-04-02		

说明

- 提示
- Additional colours on request
 - Gold-plated contact surfaces on request
 - Rated current related to rated cross-section & min. No. of poles.
 - P on drawing = pitch
 - Rated data refer only to the component itself. Clearance and creepage distances to other components are to be designed in accordance with the relevant application standards.

认证



ROHS 一致

下载

- CAD Library (P-CAD Format - ASCII) [SL.zip](#)
- CAD Library (P-CAD Format - Standard) [SL.zip](#)
- [3D 模型](#)

OMNIMATE 信号 - BL/SL 5.08 系列 SL 5.08/04/90 3.2SN OR BX

Weidmüller Interface GmbH & Co. KG
 Klingenbergstraße 16
 D-32758 Detmold
 Germany
 Fon: +49 5231 14-0
 Fax: +49 5231 14-292083
 www.weidmueller.com

配套的接插件 (受限插拔)

BLZF 5.08/180LH



弹片接线插头，可节省时间，平直进线，带释放杆或有挂钩的释放杆。提供标记和编码空间。

- 0.2 - 2.5 mm² (IEC) / 26 - 12 AWG (UL)
- 400 V (IEC) / 300 V (UL)
- 17 A (IEC) / 15 A (UL)

订货数据

类型	订货号	版本	GTIN (EAN)	最小包装数	产品数据	包装
BLZF 5.08/04/180LH SN OR BX	1895740000	PCB 接插件, 插头, 5.08 mm, 4032248510467 60 个 回路数: 4, 180°, 弹片联接, 最大压接面积: 3.31 mm ² , 盒 装			IEC: 400 V / 17 A / 0.2 - 2.5 mm ² UL: 300 V / 15 A / AWG 26 - AWG 12 装	盒

BLF 5.08/90F SN



久经考验，细节创新：

BLF5.08, 直插式BLZ5.08插头是一种新的联接技术，设计更紧凑。魏德米勒的创新型直插式弹簧联接操作简单、无需工具，是未来导线联接的趋势。

BLF5.08功能多样，与旧版相当：

- 提供 3 种进线方向，设计灵活。
- 提供 4 种法兰类型，包括受专利保护的释放杆，可以根据用户要求设计联锁结构。
- BLF5.08搭配SL5.08HC插头使用可以实现最大额定规格。

订货数据

类型	订货号	版本	GTIN (EAN)	最小包装数	产品数据	包装
BLF 5.08HC/04/90F SN OR BX	1002110000	PCB 接插件, 插头, 5.08 mm, 4032248694068 60 个 回路数: 4, 90°, 直插式弹簧 连接, 最大压接面积: 3.31 mm ² , 盒装			IEC: 400 V / 24 A / 0.2 - 2.5 mm ² UL: 300 V / 18.5 A / AWG 26 - AWG 12 装	盒
BLF 5.08HC/04/90F SN BK BX	1000240001	PCB 接插件, 插头, 5.08 mm, 4032248690206 60 个 回路数: 4, 90°, 直插式弹簧 连接, 最大压接面积: 3.31 mm ² , 盒装			IEC: 400 V / 24 A / 0.2 - 2.5 mm ² UL: 300 V / 18.5 A / AWG 26 - AWG 12 装	盒

OMNIMATE 信号 - BL/SL 5.08 系列 SL 5.08/04/90 3.2SN OR BX

Weidmüller Interface GmbH & Co. KG
 Klingenbergstraße 16
 D-32758 Detmold
 Germany
 Fon: +49 5231 14-0
 Fax: +49 5231 14-292083
 www.weidmueller.com

配套的接插件 (受限插拔)

BLF 5.00/90LR SN



久经考验, 细节创新:

BLF 5.00 -, BLZ 5.00 的直插式接线版本插头是一种新的联接技术, 设计更紧凑。魏德米勒的创新型直插式弹簧联接操作简单、无需工具, 是未来导线联接的趋势。

BLF 5.00 功能多样, 超越旧版:

- 提供 3 种进线方向, 设计灵活。
- 提供 4 种法兰类型, 包括受专利保护的释放杆, 可以根据用户要求设计联锁机构。

订货数据

类型	订货号	版本	GTIN (EAN)	最小包装数	产品数据	包装
BLF 5.00HC/04/90LR SN BK BX	1979810000	PCB 接插件, 插头, 5.00 mm, 4032248674077 60 个 回路数: 4, 90°, 直插式弹簧 连接, 最大压接面积: 3.31 mm ² , 盒装			IEC: 400 V / 20 A / 0.2 - 2.5 mm ² UL: 300 V / 10 A / AWG 12 - AWG 26 装	盒
BLF 5.00HC/04/90LR SN OR BX	1980890000	PCB 接插件, 插头, 5.00 mm, 4032248676002 60 个 回路数: 4, 90°, 直插式弹簧 连接, 最大压接面积: 3.31 mm ² , 盒装			IEC: 400 V / 20 A / 0.2 - 2.5 mm ² UL: 300 V / 10 A / AWG 12 - AWG 26 装	盒

BLZP 5.00/180LR SN



压线框接线插头, 平直进线 (180°)。提供标记和编码空间。可通过法兰或释放杆固定。内置 +/- 螺钉、防错插销, 供货时压线框一直处于打开状态。

- 0.2 - 2.5 mm² (IEC) / 26-12 AWG (UL)
- 400 V (IEC) / 300 V (UL)
- 19 A (IEC) / 15 A (UL)

订货数据

类型	订货号	版本	GTIN (EAN)	最小包装数	产品数据	包装
BLZP 5.00/04/180LR SN OR BX	1956350000	PCB 接插件, 插头, 5.00 mm, 4032248635054 60 个 回路数: 4, 180°, 压线框联接, 最大压接面积: 4 mm ² , 盒装			IEC: 400 V / 19 A / 0.2 - 4 mm ² UL: 300 V / 15 A / AWG 30 - AWG 12 装	盒
BLZP 5.00/04/180LR SN BK BX	1956580000	PCB 接插件, 插头, 5.00 mm, 4032248635405 60 个 回路数: 4, 180°, 压线框联接, 最大压接面积: 4 mm ² , 盒装			IEC: 400 V / 19 A / 0.2 - 4 mm ² UL: 300 V / 15 A / AWG 30 - AWG 12 装	盒

OMNIMATE 信号 - BL/SL 5.08 系列 SL 5.08/04/90 3.2SN OR BX

Weidmüller Interface GmbH & Co. KG
Klingenbergstraße 16
D-32758 Detmold
Germany
Fon: +49 5231 14-0
Fax: +49 5231 14-292083
www.weidmueller.com

配套的接插件 (受限插拔)

BLZP 5.00/270LH SN



压线框接线插头，进线方向为 90° 或 270°。提供标记和编码空间。可通过法兰或释放杆固定。内置+/-螺钉、防错插销，供货时压线框一直处于打开状态。

- 0.2 - 2.5 mm² (IEC) / 26-12 AWG (UL)
- 400 V (IEC) / 300 V (UL)
- 15 A (IEC) / 10 A (UL)

订货数据

类型	订货号	版本	GTIN (EAN)	最小包装数	产品数据	包装
BLZP 5.00/04/270LH SN OR BX	1961420000	PCB 接插件, 插头, 5.00 mm, 4032248640690 60 个 回路数: 4, 90°, 压线框联接, 最大压接面积: 4 mm ² , 盒装			IEC: 400 V / 15.5 A / 0.2 - 4 mm ² UL: 300 V / 15 A / AWG 30 - AWG 12 装	盒装
BLZP 5.00/04/270LH SN BK BX	1961650000	PCB 接插件, 插头, 5.00 mm, 4032248640928 60 个 回路数: 4, 90°, 压线框联接, 最大压接面积: 4 mm ² , 盒装			IEC: 400 V / 15.5 A / 0.2 - 4 mm ² UL: 300 V / 15 A / AWG 30 - AWG 12 装	盒装

BLL 5.08/180B



用于安装在印刷线路板上的反向插座。焊针长度最适合波峰焊。

- 400 V (IEC) / 300 V (UL)
- 23 A (IEC) / 15 A (UL)

订货数据

类型	订货号	版本	GTIN (EAN)	最小包装数	产品数据	包装
BLL 5.08/04/180B 3.2SN OR BX	1682750000	PCB 接插件, 反向插座, 固定 块的燕尾槽, 焊连接, 5.08 mm, 回路数: 4, 180°, 焊针 长度 (l): 3.2 mm, 镀锡, 橙色, 盒装	4008190474515 78 个		IEC: 400 V / 23 A UL: 300 V / 15 A	盒装

OMNIMATE 信号 - BL/SL 5.08 系列 SL 5.08/04/90 3.2SN OR BX

Weidmüller Interface GmbH & Co. KG
Klingenbergstraße 16
D-32758 Detmold
Germany
Fon: +49 5231 14-0
Fax: +49 5231 14-292083
www.weidmueller.com

配套的接插件 (受限插拔)

BLZP 5.00/270F SN



压线框接线插头，进线方向为 90° 或 270°。提供标记和编码空间。可通过法兰或释放杆固定。内置+/-螺钉、防错插销，供货时压线框一直处于打开状态。

- 0.2 - 2.5 mm² (IEC) / 26-12 AWG (UL)
- 400 V (IEC) / 300 V (UL)
- 15 A (IEC) / 10 A (UL)

订货数据

类型	订货号	版本	GTIN (EAN)	最小包装数	产品数据	包装
BLZP 5.00/04/270F SN OR BX	1960440000	PCB 接插件, 插头, 5.00 mm, 4032248639304	60 个	IEC: 400 V / 15.5 A / 0.2 - 4 mm ² UL: 300 V / 15 A / AWG 30 - AWG 12 装	盒	
BLZP 5.00/04/270F SN BK BX	1960710000	PCB 接插件, 插头, 5.00 mm, 4032248639502	60 个	IEC: 400 V / 15.5 A / 0.2 - 4 mm ² UL: 300 V / 15 A / AWG 30 - AWG 12 装	盒	

BLZ 5.00/180F



压线框接线插头，平直进线（180°）。提供标记和编码空间。

- 0.20 - 2.5 mm² (IEC) / 26 - 12 AWG (UL)
- 400 V (IEC) / 300 V (UL)
- 19 A (IEC) / 15 A (UL)

订货数据

类型	订货号	版本	GTIN (EAN)	最小包装数	产品数据	包装
BLZ 5.00/04/180F SN BK BX	1843540000	PCB 接插件, 插头, 5.00 mm, 4032248355266	100 个	IEC: 400 V / 19 A / 0.5 - 2.5 mm ² UL: 300 V / 15 A / AWG 26 - AWG 12 装	盒	
BLZ 5.00/04/180F SN OR BX	1843310000	PCB 接插件, 插头, 5.00 mm, 4032248355037	100 个	IEC: 400 V / 19 A / 0.5 - 2.5 mm ² UL: 300 V / 15 A / AWG 26 - AWG 12 装	盒	

OMNIMATE 信号 - BL/SL 5.08 系列 SL 5.08/04/90 3.2SN OR BX

Weidmüller Interface GmbH & Co. KG
 Klingenbergstraße 16
 D-32758 Detmold
 Germany
 Fon: +49 5231 14-0
 Fax: +49 5231 14-292083
 www.weidmueller.com

配套的接插件 (受限插拔)

BLZP 5.00/270LR SN



压线框接线插头，进线方向为 90° 或 270°。提供标记和编码空间。可通过法兰或释放杆固定。内置+/-螺钉、防错插销，供货时压线框一直处于打开状态。

- 0.2 - 2.5 mm² (IEC) / 26-12 AWG (UL)
- 400 V (IEC) / 300 V (UL)
- 15 A (IEC) / 10 A (UL)

订货数据

类型	订货号	版本	GTIN (EAN)	最小包装数	产品数据	包装
BLZP 5.00/04/270LR SN OR BX	1960940000	PCB 接插件, 插头, 5.00 mm, 4032248639977 60 个 回路数: 4, 90°, 压线框联接, 最大压接面积: 4 mm ² , 盒装			IEC: 400 V / 15.5 A / 0.2 - 4 mm ² UL: 300 V / 15 A / AWG 30 - AWG 12 装	盒
BLZP 5.00/04/270LR SN BK BX	1961170000	PCB 接插件, 插头, 5.00 mm, 4032248640256 60 个 回路数: 4, 90°, 压线框联接, 最大压接面积: 4 mm ² , 盒装			IEC: 400 V / 15.5 A / 0.2 - 4 mm ² UL: 300 V / 15 A / AWG 30 - AWG 12 装	盒

BLZ 5.08/180LR



压线框接线插头，平直进线，带释放杆。提供标记和编码空间。

- 0.2 - 2.5 mm² (IEC) / 26 - 12 AWG (UL)
- 400 V (IEC) / 300 V (UL)
- 19 A (IEC) / 15 A (UL)

订货数据

类型	订货号	版本	GTIN (EAN)	最小包装数	产品数据	包装
BLZ 5.08/04/180LR SN BK BX	1892970000	PCB 接插件, 插头, 5.08 mm, 4032248507115 60 个 回路数: 4, 180°, 压线框联接, 最大压接面积: 3.31 mm ² , 盒装			IEC: 400 V / 19 A / 0.2 - 2.5 mm ² UL: 300 V / 15 A / AWG 26 - AWG 12 装	盒
BLZ 5.08/04/180LR SN OR BX	1851220000	PCB 接插件, 插头, 5.08 mm, 4032248381296 60 个 回路数: 4, 180°, 压线框联接, 最大压接面积: 3.31 mm ² , 盒装			IEC: 400 V / 19 A / 0.2 - 2.5 mm ² UL: 300 V / 15 A / AWG 26 - AWG 12 装	盒

OMNIMATE 信号 - BL/SL 5.08 系列 SL 5.08/04/90 3.2SN OR BX

Weidmüller Interface GmbH & Co. KG
Klingenbergstraße 16
D-32758 Detmold
Germany
Fon: +49 5231 14-0
Fax: +49 5231 14-292083
www.weidmueller.com

配套的接插件 (受限插拔)

BLZ 5.08/180F



螺钉顶部接线插头，平直进线，带螺钉法兰。提供标记和编码空间。

- 0.2 - 2.5 mm² (IEC) / 26 - 12 AWG (UL)
- 400 V (IEC) / 300 V (UL)
- 19 A (IEC) / 15 A (UL)

订货数据

类型	订货号	版本	GTIN (EAN)	最小包装数	产品数据	包装
BLZ 5.08/04/180F SN OR BX	1802850000	PCB 接插件, 插头, 5.08 mm, 4032248257928 60 个 回路数: 4, 180°, 压线框联接, 最大压接面积: 3.31 mm ² , 盒装			IEC: 400 V / 19 A / 0.2 - 2.5 mm ² UL: 300 V / 15 A / AWG 26 - AWG 12 装	盒装
BLZ 5.08/04/180F SN BK BX	1803060000	PCB 接插件, 插头, 5.08 mm, 4032248258161 60 个 回路数: 4, 180°, 压线框联接, 最大压接面积: 3.31 mm ² , 盒装			IEC: 400 V / 19 A / 0.2 - 2.5 mm ² UL: 300 V / 15 A / AWG 26 - AWG 12 装	盒装

BLZP 5.08/270LH SN



压线框接线插头，进线方向为 90° 或 270°。提供标记和编码空间。可通过法兰或释放杠固定。内置 +/- 螺钉、防错插销，供货时压线框一直处于打开状态。

- 0.2 - 2.5 mm² (IEC) / 26-12 AWG (UL)
- 400 V (IEC) / 300 V (UL)
- 15 A (IEC) / 10 A (UL)

订货数据

类型	订货号	版本	GTIN (EAN)	最小包装数	产品数据	包装
BLZP 5.08HC/04/270LH SN BK BX	1947260000	PCB 接插件, 插头, 5.08 mm, 4032248623211 60 个 回路数: 4, 270°, 压线框联接, 最大压接面积: 4 mm ² , 盒装			IEC: 400 V / 15.5 A / 0.2 - 4 mm ² UL: 300 V / 15 A / AWG 30 - AWG 12 装	盒装
BLZP 5.08HC/04/270LH SN OR BX	1947030000	PCB 接插件, 插头, 5.08 mm, 4032248622795 60 个 回路数: 4, 270°, 压线框联接, 最大压接面积: 4 mm ² , 盒装			IEC: 400 V / 15.5 A / 0.2 - 4 mm ² UL: 300 V / 15 A / AWG 30 - AWG 12 装	盒装

OMNIMATE 信号 - BL/SL 5.08 系列 SL 5.08/04/90 3.2SN OR BX

Weidmüller Interface GmbH & Co. KG
 Klingenbergstraße 16
 D-32758 Detmold
 Germany
 Fon: +49 5231 14-0
 Fax: +49 5231 14-292083
 www.weidmueller.com

配套的接插件 (受限插拔)

BLZP 5.00/180F SN



压线框接线插头，平直进线（180°）。提供标记和编码空间。可通过法兰或释放杆固定。内置+/-螺钉、防错插销，供货时压线框一直处于打开状态。

- 0.2 - 2.5 mm² (IEC) / 26-12 AWG (UL)
- 400 V (IEC) / 300 V (UL)
- 19 A (IEC) / 15 A (UL)

订货数据

类型	订货号	版本	GTIN (EAN)	最小包装数	产品数据	包装
BLZP 5.00/04/180F SN OR BX	1955780000	PCB 接插件, 插头, 5.00 mm, 4032248634323 60 个 回路数: 4, 180°, 压线框联接, 最大压接面积: 4 mm ² , 盒装			IEC: 400 V / 19 A / 0.2 - 4 mm ² UL: 300 V / 15 A / AWG 30 - AWG 12 装	盒
BLZP 5.00/04/180F SN BK BX	1956010000	PCB 接插件, 插头, 5.00 mm, 4032248634583 60 个 回路数: 4, 180°, 压线框联接, 最大压接面积: 4 mm ² , 盒装			IEC: 400 V / 19 A / 0.2 - 4 mm ² UL: 300 V / 15 A / AWG 30 - AWG 12 装	盒

BLZ 5.08/180LH



螺钉顶部接线插头，平直进线，带释放杆。提供标记和编码空间。

- 0.2 - 2.5 mm² (IEC) / 26 - 12 AWG (UL)
- 400 V (IEC) / 300 V (UL)
- 19 A (IEC) / 15 A (UL)

订货数据

类型	订货号	版本	GTIN (EAN)	最小包装数	产品数据	包装
BLZ 5.08/04/180LH SN OR BX	1892210000	PCB 接插件, 插头, 5.08 mm, 4032248505531 60 个 回路数: 4, 180°, 压线框联接, 最大压接面积: 3.31 mm ² , 盒装			IEC: 400 V / 19 A / 0.2 - 2.5 mm ² UL: 300 V / 15 A / AWG 26 - AWG 12 装	盒
BLZ 5.08/04/180LH SN BK BX	1893620000	PCB 接插件, 插头, 5.08 mm, 4032248507801 60 个 回路数: 4, 180°, 压线框联接, 最大压接面积: 3.31 mm ² , 盒装			IEC: 400 V / 19 A / 0.2 - 2.5 mm ² UL: 300 V / 15 A / AWG 26 - AWG 12 装	盒

OMNIMATE 信号 - BL/SL 5.08 系列 SL 5.08/04/90 3.2SN OR BX

Weidmüller Interface GmbH & Co. KG
Klingenbergstraße 16
D-32758 Detmold
Germany
Fon: +49 5231 14-0
Fax: +49 5231 14-292083
www.weidmueller.com

配套的接插件 (受限插拔)

BLZP 5.08/180LR SN



压线框接线插头，平直进线（180°）。提供标记和编码空间。可通过法兰或释放杆固定。内置+/-螺钉、防错插销，供货时压线框一直处于打开状态。

- 0.2 – 2.5 mm² (IEC) / 26-12 AWG (UL)
- 400 V (IEC) / 300 V (UL)
- 19 A (IEC) / 15 A (UL)

订货数据

类型	订货号	版本	GTIN (EAN)	最小包装数	产品数据	包装
BLZP 5.08/04/180LR SN OR BX	1944850000	PCB 接插件, 插头, 5.08 mm, 4032248619450 60 个 回路数: 4, 180°, 压线框联接, 最大压接面积: 4 mm ² , 盒装			IEC: 400 V / 19 A / 0.2 - 4 mm ² UL: 300 V / 15 A / AWG 30 - AWG 12 装	盒装
BLZP 5.08/04/180LR SN BK BX	1945080000	PCB 接插件, 插头, 5.08 mm, 4032248620227 60 个 回路数: 4, 180°, 压线框联接, 最大压接面积: 4 mm ² , 盒装			IEC: 400 V / 19 A / 0.2 - 4 mm ² UL: 300 V / 15 A / AWG 30 - AWG 12 装	盒装

BLF 5.08/90LH SN



久经考验，细节创新：

BLF5.08, 直插式BLZ5.08插头是一种新的联接技术，设计更紧凑。魏德米勒的创新型直插式弹簧联接操作简单、无需工具，是未来导线联接的趋势。

BLF5.08功能多样，与旧版相当：

- 提供 3 种进线方向，设计灵活。
- 提供 4 种法兰类型，包括受专利保护的释放杆，可以根据用户要求设计联锁结构。
- BLF5.08搭配SL5.08HC插头使用可以实现最大额定规格。

订货数据

类型	订货号	版本	GTIN (EAN)	最小包装数	产品数据	包装
BLF 5.08HC/04/90LH SN BK BX	1000660001	PCB 接插件, 插头, 5.08 mm, 4032248690855 60 个 回路数: 4, 90°, 直插式弹簧 连接, 最大压接面积: 3.31 mm ² , 盒装			IEC: 400 V / 24 A / 0.2 - 2.5 mm ² UL: 300 V / 18.5 A / AWG 26 - AWG 12 装	盒装
BLF 5.08HC/04/90LH SN OR BX	1002500000	PCB 接插件, 插头, 5.08 mm, 4032248694877 60 个 回路数: 4, 90°, 直插式弹簧 连接, 最大压接面积: 3.31 mm ² , 盒装			IEC: 400 V / 24 A / 0.2 - 2.5 mm ² UL: 300 V / 18.5 A / AWG 26 - AWG 12 装	盒装

OMNIMATE 信号 - BL/SL 5.08 系列 SL 5.08/04/90 3.2SN OR BX

Weidmüller Interface GmbH & Co. KG
Klingenbergstraße 16
D-32758 Detmold
Germany
Fon: +49 5231 14-0
Fax: +49 5231 14-292083
www.weidmuller.com

配套的接插件 (受限插拔)

BLF 5.08/90LR SN



久经考验，细节创新：

BLF5.08, 直插式BLZ5.08插头是一种新的联接技术，设计更紧凑。魏德米勒的创新型直插式弹簧联接操作简单、无需工具，是未来导线联接的趋势。

BLF5.08功能多样，与旧版相当：

- 提供 3 种进线方向，设计灵活。
- 提供 4 种法兰类型，包括受专利保护的释放杆，可以根据用户要求设计连锁结构。
- BLF5.08搭配SL5.08HC插头使用可以实现最大额定规格。

订货数据

类型	订货号	版本	GTIN (EAN)	最小包装数	产品数据	包装
BLF 5.08HC/04/90LR SN BK BX	1000430001	PCB 接插件, 插头, 5.08 mm, 4032248690398 60 个 回路数: 4, 90°, 直插式弹簧 连接, 最大压接面积: 3.31 mm ² , 盒装			IEC: 400 V / 24 A / 0.2 - 2.5 mm ² UL: 300 V / 18.5 A / AWG 26 - AWG 12	盒装
BLF 5.08HC/04/90LR SN OR BX	1002300000	PCB 接插件, 插头, 5.08 mm, 4032248694464 60 个 回路数: 4, 90°, 直插式弹簧 连接, 最大压接面积: 3.31 mm ² , 盒装			IEC: 400 V / 24 A / 0.2 - 2.5 mm ² UL: 300 V / 18.5 A / AWG 26 - AWG 12	盒装

BLT 5.08LR



螺钉顶部接线插头，平直进线，带释放杆。插头标记，可编码。

- 0.2 - 2.5 mm² (IEC) / 26 - 14 AWG (UL)
- 400 V (IEC) / 300 V (UL)
- 17 A (IEC) / 10 A (UL)

订货数据

类型	订货号	版本	GTIN (EAN)	最小包装数	产品数据	包装
BLT 5.08HC/04/180LR SN OR BX	1890240000	PCB 接插件, 插头, 5.08 mm, 4032248498727 60 个 回路数: 4, 180°, 顶部螺钉联接, 最大压接面积: 2.5 mm ² , 盒装			IEC: 400 V / 17 A / 0.2 - 2.5 mm ² UL: 300 V / 13 A / AWG 26 - AWG 14 装	盒装
BLT 5.08HC/04/180LR SN BK BX	1894150000	PCB 接插件, 插头, 5.08 mm, 4032248508396 60 个 回路数: 4, 180°, 顶部螺钉联接, 最大压接面积: 2.5 mm ² , 盒装			IEC: 400 V / 17 A / 0.2 - 2.5 mm ² UL: 300 V / 13 A / AWG 26 - AWG 14 装	盒装

OMNIMATE 信号 - BL/SL 5.08 系列 SL 5.08/04/90 3.2SN OR BX

Weidmüller Interface GmbH & Co. KG
 Klingenbergstraße 16
 D-32758 Detmold
 Germany
 Fon: +49 5231 14-0
 Fax: +49 5231 14-292083
 www.weidmueller.com

配套的接插件 (受限插拔)

BLF 5.00/90F SN



久经考验，细节创新：

BLF 5.00 -、BLZ 5.00 的直插式接线版本插头是一种新的联接技术，设计更紧凑。魏德米勒的创新型直插式弹簧联接操作简单、无需工具，是未来导线联接的趋势。

BLF 5.00 功能多样，超越旧版：

- 提供 3 种进线方向，设计灵活。
- 提供 4 种法兰类型，包括受专利保护的释放杆，可以根据用户要求设计联锁机构。

订货数据

类型	订货号	版本	GTIN (EAN)	最小包装数	产品数据	包装
BLF 5.00HC/04/90F SN BK BX	1979480000	PCB 接插件, 插头, 5.00 mm, 4032248674688 60 个 回路数: 4, 90°, 直插式弹簧 连接, 最大压接面积: 3.31 mm ² , 盒装			IEC: 400 V / 20 A / 0.2 - 2.5 mm ² UL: 300 V / 10 A / AWG 12 - AWG 26 装	盒
BLF 5.00HC/04/90F SN OR BX	1980660000	PCB 接插件, 插头, 5.00 mm, 4032248675814 60 个 回路数: 4, 90°, 直插式弹簧 连接, 最大压接面积: 3.31 mm ² , 盒装			IEC: 400 V / 20 A / 0.2 - 2.5 mm ² UL: 300 V / 10 A / AWG 12 - AWG 26 装	盒

BLZF 5.08/180F



弹片接线插头，平直进线（180°）。提供标记和编码空间。

- 0.2 - 2.5 mm² (IEC) / 26 - 12 AWG (UL)
- 400 V (IEC) / 300 V (UL)
- 17 A (IEC) / 15 A (UL)

订货数据

类型	订货号	版本	GTIN (EAN)	最小包装数	产品数据	包装
BLZF 5.08/04/180F SN BK BX	1803580000	PCB 接插件, 插头, 5.08 mm, 4032248258987 60 个 回路数: 4, 180°, 弹片联接, 最大压接面积: 3.31 mm ² , 盒装			IEC: 400 V / 17 A / 0.2 - 2.5 mm ² UL: 300 V / 15 A / AWG 26 - AWG 12 装	盒
BLZF 5.08/04/180F SN OR BX	1803350000	PCB 接插件, 插头, 5.08 mm, 4032248258758 60 个 回路数: 4, 180°, 弹片联接, 最大压接面积: 3.31 mm ² , 盒装			IEC: 400 V / 17 A / 0.2 - 2.5 mm ² UL: 300 V / 15 A / AWG 26 - AWG 12 装	盒

OMNIMATE 信号 - BL/SL 5.08 系列 SL 5.08/04/90 3.2SN OR BX

Weidmüller Interface GmbH & Co. KG
Klingenbergstraße 16
D-32758 Detmold
Germany
Fon: +49 5231 14-0
Fax: +49 5231 14-292083
www.weidmueller.com

配套的接插件 (受限插拔)

BLL 5.08/90FI



用于安装在印刷电路板上的反向插座。焊针长度最适合波峰焊。

- 400 V (IEC) / 300 V (UL)
- 23 A (IEC) / 15 A (UL)

订货数据

类型	订货号	版本	GTIN (EAN)	最小包装数	产品数据	包装
BLL 5.08/04/90FI 3.2SN OR BX	1843770000	PCB 接插件, 反向插座, 反向 法兰, 焊连接, 5.08 mm, 回 路数: 4, 90°, 焊针长度 (l): 3.2 mm, 镀锡, 橙色, 盒装	4032248355525	60 个	IEC: 400 V / 23 A UL: 300 V / 15 A	包 装 盒 装

BLZF 5.08/180LR



弹片接线插头, 平直进线 (180°)。提供标记和编码空间。

- 0.2 - 2.5 mm² (IEC) / 26 - 12 AWG (UL)
- 400 V (IEC) / 300 V (UL)
- 17 A (IEC) / 15 A (UL)

订货数据

类型	订货号	版本	GTIN (EAN)	最小包装数	产品数据	包装
BLZF 5.08/04/180LR SN OR BX	1851430000	PCB 接插件, 插头, 5.08 mm, 回路数: 4, 180°, 弹片联接, 最大压接面积: 3.31 mm ² , 盒 装	4032248382804	60 个	IEC: 400 V / 17 A / 0.2 - 2.5 mm ² UL: 300 V / 15 A / AWG 26 - AWG 12	包 装 盒 装

OMNIMATE 信号 - BL/SL 5.08 系列 SL 5.08/04/90 3.2SN OR BX

Weidmüller Interface GmbH & Co. KG
Klingenbergstraße 16
D-32758 Detmold
Germany
Fon: +49 5231 14-0
Fax: +49 5231 14-292083
www.weidmueller.com

配套的接插件 (受限插拔)

BLZP 5.08/270F SN



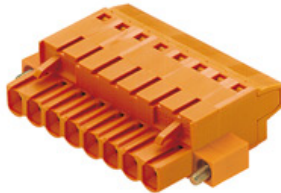
压线框接线插头，进线方向为 90° 或 270°。提供标记和编码空间。可通过法兰或释放杠固定。内置+/-螺钉、防错插销，供货时压线框一直处于打开状态。

- 0.2 - 2.5 mm² (IEC) / 26-12 AWG (UL)
- 400 V (IEC) / 300 V (UL)
- 15 A (IEC) / 10 A (UL)

订货数据

类型	订货号	版本	GTIN (EAN)	最小包装数	产品数据	包装
BLZP 5.08HC/04/270F SN OR BX	1950330000	PCB 接插件, 插头, 5.08 mm, 4032248628445 60 个 回路数: 4, 270°, 压线框联接, 最大压接面积: 4 mm ² , 盒装			IEC: 400 V / 15.5 A / 0.2 - 4 mm ² UL: 300 V / 15 A / AWG 30 - AWG 12 装	盒
BLZP 5.08HC/04/270F SN BK BX	1950570000	PCB 接插件, 插头, 5.08 mm, 4032248628704 60 个 回路数: 4, 270°, 压线框联接, 最大压接面积: 4 mm ² , 盒装			IEC: 400 V / 15.5 A / 0.2 - 4 mm ² UL: 300 V / 15 A / AWG 30 - AWG 12 装	盒

BLT 5.08F



螺钉顶部接线插头，平直进线，带螺钉法兰。插头提供标记和编码空间。

- 0.2 - 2.5 mm² (IEC) / 26 - 14 AWG (UL)
- 400 V (IEC) / 300 V (UL)
- 17 A (IEC) / 10 A (UL)

订货数据

类型	订货号	版本	GTIN (EAN)	最小包装数	产品数据	包装
BLT 5.08HC/04/180F SN OR BX	1844010000	PCB 接插件, 插头, 5.08 mm, 4032248355938 60 个 回路数: 4, 180°, 顶部螺钉联接, 最大压接面积: 2.5 mm ² , 盒装			IEC: 400 V / 17 A / 0.2 - 2.5 mm ² UL: 300 V / 13 A / AWG 26 - AWG 14 装	盒
BLT 5.08HC/04/180F SN BK BX	1844240000	PCB 接插件, 插头, 5.08 mm, 4032248356171 60 个 回路数: 4, 180°, 顶部螺钉联接, 最大压接面积: 2.5 mm ² , 盒装			IEC: 400 V / 17 A / 0.2 - 2.5 mm ² UL: 300 V / 13 A / AWG 26 - AWG 14 装	盒

OMNIMATE 信号 - BL/SL 5.08 系列 SL 5.08/04/90 3.2SN OR BX

Weidmüller Interface GmbH & Co. KG
Klingenbergstraße 16
D-32758 Detmold
Germany
Fon: +49 5231 14-0
Fax: +49 5231 14-292083
www.weidmueller.com

配套的接插件 (受限插拔)

BLZP 5.08/270LR SN



压线框接线插头，进线方向为 90° 或 270°。提供标记和编码空间。可通过法兰或释放杆固定。内置+/-螺钉、防错插销，供货时压线框一直处于打开状态。

- 0.2 – 2.5 mm² (IEC) / 26-12 AWG (UL)
- 400 V (IEC) / 300 V (UL)
- 15 A (IEC) / 10 A (UL)

订货数据

类型	订货号	版本	GTIN (EAN)	最小包装数	产品数据	包装
BLZP 5.08HC/04/270LR SN BK BX	1947780000	PCB 接插件, 插头, 5.08 mm, 4032248624171 60 个 回路数: 4, 270°, 压线框联接, 最大压接面积: 4 mm ² , 盒装			IEC: 400 V / 15.5 A / 0.2 - 4 mm ² UL: 300 V / 15 A / AWG 30 - AWG 12 装	盒
BLZP 5.08HC/04/270LR SN OR BX	1947550000	PCB 接插件, 插头, 5.08 mm, 4032248623846 60 个 回路数: 4, 270°, 压线框联接, 最大压接面积: 4 mm ² , 盒装			IEC: 400 V / 15.5 A / 0.2 - 4 mm ² UL: 300 V / 15 A / AWG 30 - AWG 12 装	盒

BLZP 5.08/180F SN



压线框接线插头，平直进线（180°）。提供标记和编码空间。可通过法兰或释放杆固定。内置+/-螺钉、防错插销，供货时压线框一直处于打开状态。

- 0.2 – 2.5 mm² (IEC) / 26-12 AWG (UL)
- 400 V (IEC) / 300 V (UL)
- 19 A (IEC) / 15 A (UL)

订货数据

类型	订货号	版本	GTIN (EAN)	最小包装数	产品数据	包装
BLZP 5.08/04/180F SN OR BX	1944110000	PCB 接插件, 插头, 5.08 mm, 4032248617494 60 个 回路数: 4, 180°, 压线框联接, 最大压接面积: 4 mm ² , 盒装			IEC: 400 V / 19 A / 0.2 - 4 mm ² UL: 300 V / 15 A / AWG 30 - AWG 12 装	盒
BLZP 5.08/04/180F SN BK BX	1944350000	PCB 接插件, 插头, 5.08 mm, 4032248618927 60 个 回路数: 4, 180°, 压线框联接, 最大压接面积: 4 mm ² , 盒装			IEC: 400 V / 19 A / 0.2 - 4 mm ² UL: 300 V / 15 A / AWG 30 - AWG 12 装	盒

OMNIMATE 信号 - BL/SL 5.08 系列 SL 5.08/04/90 3.2SN OR BX

Weidmüller Interface GmbH & Co. KG
Klingenbergstraße 16
D-32758 Detmold
Germany
Fon: +49 5231 14-0
Fax: +49 5231 14-292083
www.weidmueller.com

配套的接插件 (受限插拔)

BLZP 5.08/180LH SN



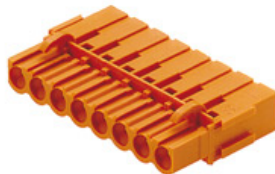
压线框接线插头，平直进线（180°）。提供标记和编码空间。可通过法兰或释放杆固定。内置+/-螺钉、防错插销，供货时压线框一直处于打开状态。

- 0.2 - 2.5 mm² (IEC) / 26-12 AWG (UL)
- 400 V (IEC) / 300 V (UL)
- 19 A (IEC) / 15 A (UL)

订货数据

类型	订货号	版本	GTIN (EAN)	最小包装数	产品数据	包装
BLZP 5.08/04/180LH SN OR BX	1945310000	PCB 接插件, 插头, 5.08 mm, 4032248619887 60 个 回路数: 4, 180°, 压线框联接, 最大压接面积: 4 mm ² , 盒装			IEC: 400 V / 19 A / 0.2 - 4 mm ² UL: 300 V / 15 A / AWG 30 - AWG 12 装	盒
BLZP 5.08/04/180LH SN BK BX	1945540000	PCB 接插件, 插头, 5.08 mm, 4032248620715 60 个 回路数: 4, 180°, 压线框联接, 最大压接面积: 4 mm ² , 盒装			IEC: 400 V / 19 A / 0.2 - 4 mm ² UL: 300 V / 15 A / AWG 30 - AWG 12 装	盒

BLC 5.08BR



冷压接线插头。提供标记和编码空间。

- 0.25 - 2.5 mm² (IEC) / 26 - 14 AWG (UL)
- 400 V (IEC) / 300 V (UL)
- 21 A (IEC) / 10 A (UL)

订货数据

类型	订货号	版本	GTIN (EAN)	最小包装数	产品数据	包装
BLC 5.08/04/180BR BK BX	1712130000	PCB 接插件, 插头, 5.08 mm, 4008190935146 100 个 回路数: 4, 180°, 冷压联接, 最大压接面积: 2.5 mm ² , 盒装			IEC: 400 V / 21 A UL: 300 V / 10 A / AWG 26 - AWG 14 装	盒
BLC 5.08/04/180BR OR BX	1649390000	PCB 接插件, 插头, 5.08 mm, 4008190294502 100 个 回路数: 4, 180°, 冷压联接, 最大压接面积: 2.5 mm ² , 盒装			IEC: 400 V / 21 A UL: 300 V / 10 A / AWG 26 - AWG 14 装	盒

OMNIMATE 信号 - BL/SL 5.08 系列 SL 5.08/04/90 3.2SN OR BX

Weidmüller Interface GmbH & Co. KG
Klingenbergstraße 16
D-32758 Detmold
Germany
Fon: +49 5231 14-0
Fax: +49 5231 14-292083
www.weidmueller.com

配套的接插件 (受限插拔)

BLZP 5.08/90F SN



压线框接线插头，进线方向为 90° 或 270°。提供标记和编码空间。可通过法兰或释放杆固定。内置+/-螺钉、防错插销，供货时压线框一直处于打开状态。

- 0.2 – 2.5 mm² (IEC) / 26-12 AWG (UL)
- 400 V (IEC) / 300 V (UL)
- 15 A (IEC) / 10 A (UL)

订货数据

类型	订货号	版本	GTIN (EAN)	最小包装数	产品数据	包装
BLZP 5.08HC/04/90F SN BK BX	1950060000	PCB 接插件, 插头, 5.08 mm, 4032248627998 60 个 回路数: 4, 90°, 压线框联接, 最大压接面积: 4 mm ² , 盒装			IEC: 400 V / 15.5 A / 0.2 - 4 mm ² UL: 300 V / 15 A / AWG 30 - AWG 12 装	盒
BLZP 5.08HC/04/90F SN OR BX	1949820000	PCB 接插件, 插头, 5.08 mm, 4032248627745 60 个 回路数: 4, 90°, 压线框联接, 最大压接面积: 4 mm ² , 盒装			IEC: 400 V / 15.5 A / 0.2 - 4 mm ² UL: 300 V / 15 A / AWG 30 - AWG 12 装	盒

BLZP 5.00/180LH SN



压线框接线插头，平直进线（180°）。提供标记和编码空间。可通过法兰或释放杆固定。内置+/-螺钉、防错插销，供货时压线框一直处于打开状态。

- 0.2 – 2.5 mm² (IEC) / 26-12 AWG (UL)
- 400 V (IEC) / 300 V (UL)
- 19 A (IEC) / 15 A (UL)

订货数据

类型	订货号	版本	GTIN (EAN)	最小包装数	产品数据	包装
BLZP 5.00/04/180LH SN OR BX	1956970000	PCB 接插件, 插头, 5.00 mm, 4032248635856 60 个 回路数: 4, 180°, 压线框联接, 最大压接面积: 4 mm ² , 盒装			IEC: 400 V / 19 A / 0.2 - 4 mm ² UL: 300 V / 15 A / AWG 30 - AWG 12 装	盒
BLZP 5.00/04/180LH SN BK BX	1957270000	PCB 接插件, 插头, 5.00 mm, 4032248636082 60 个 回路数: 4, 180°, 压线框联接, 最大压接面积: 4 mm ² , 盒装			IEC: 400 V / 19 A / 0.2 - 4 mm ² UL: 300 V / 15 A / AWG 30 - AWG 12 装	盒

OMNIMATE 信号 - BL/SL 5.08 系列 SL 5.08/04/90 3.2SN OR BX

Weidmüller Interface GmbH & Co. KG
Klingenbergstraße 16
D-32758 Detmold
Germany
Fon: +49 5231 14-0
Fax: +49 5231 14-292083
www.weidmueller.com

配套的接插件 (受限插拔)

BLF 5.00/90LH SN



久经考验, 细节创新:

BLF 5.00 -, BLZ 5.00 的直插式接线版本插头是一种新的联接技术, 设计更紧凑。魏德米勒的创新型直插式弹簧联接操作简单、无需工具, 是未来导线联接的趋势。

BLF 5.00 功能多样, 超越旧版:

- 提供 3 种进线方向, 设计灵活。
- 提供 4 种法兰类型, 包括受专利保护的释放杆, 可以根据用户要求设计联锁机构。

订货数据

类型	订货号	版本	GTIN (EAN)	最小包装数	产品数据	包装
BLF 5.00HC/04/90LH SN OR BX	1981390000	PCB 接插件, 插头, 5.00 mm, 4032248676699 60 个 回路数: 4, 90°, 直插式弹簧 连接, 最大压接面积: 3.31 mm ² , 盒装			IEC: 400 V / 20 A / 0.2 - 2.5 mm ² UL: 300 V / 10 A / AWG 12 - AWG 26 装	盒
BLF 5.00HC/04/90LH SN BK BX	1980000000	PCB 接插件, 插头, 5.00 mm, 4032248675067 60 个 回路数: 4, 90°, 直插式弹簧 连接, 最大压接面积: 3.31 mm ² , 盒装			IEC: 400 V / 20 A / 0.2 - 2.5 mm ² UL: 300 V / 10 A / AWG 12 - AWG 26 装	盒

BLZP 5.00/90F SN



压线框接线插头, 进线方向为 90° 或 270°。提供标记和编码空间。可通过法兰或释放杆固定。内置 +/- 螺钉、防错插销, 供货时压线框一直处于打开状态。

- 0.2 - 2.5 mm² (IEC) / 26-12 AWG (UL)
- 400 V (IEC) / 300 V (UL)
- 15 A (IEC) / 10 A (UL)

订货数据

类型	订货号	版本	GTIN (EAN)	最小包装数	产品数据	包装
BLZP 5.00/04/90F SN OR BX	1959500000	PCB 接插件, 插头, 5.00 mm, 4032248638437 60 个 回路数: 4, 90°, 压线框联接, 最大压接面积: 4 mm ² , 盒装			IEC: 400 V / 15.5 A / 0.2 - 4 mm ² UL: 300 V / 15 A / AWG 30 - AWG 12 装	盒
BLZP 5.00/04/90F SN BK BX	1959730000	PCB 接插件, 插头, 5.00 mm, 4032248638666 60 个 回路数: 4, 90°, 压线框联接, 最大压接面积: 4 mm ² , 盒装			IEC: 400 V / 15.5 A / 0.2 - 4 mm ² UL: 300 V / 15 A / AWG 30 - AWG 12 装	盒

OMNIMATE 信号 - BL/SL 5.08 系列 SL 5.08/04/90 3.2SN OR BX

Weidmüller Interface GmbH & Co. KG
 Klingenbergstraße 16
 D-32758 Detmold
 Germany
 Fon: +49 5231 14-0
 Fax: +49 5231 14-292083
 www.weidmueller.com

配套的接插件 (受限插拔)

BLT 5.08LH



螺钉顶部接线插头，平直进线，带释放杆。插头标记，可编码。

- 0.2 - 2.5 mm² (IEC) / 26 - 14 AWG (UL)
- 400 V (IEC) / 300 V (UL)
- 17 A (IEC) / 10 A (UL)

订货数据

类型	订货号	版本	GTIN (EAN)	最小包装数	产品数据	包装
BLT 5.08HC/04/180LH SN OR BX	1889980000	PCB 接插件, 插头, 5.08 mm, 4032248498420 60 个 回路数: 4, 180°, 顶部螺钉联接, 最大压接面积: 2.5 mm ² , 盒装			IEC: 400 V / 17 A / 0.2 - 2.5 mm ² UL: 300 V / 13 A / AWG 26 - AWG 14 装	盒
BLT 5.08HC/04/180LH SN BK BX	1892510000	PCB 接插件, 插头, 5.08 mm, 4032248506552 60 个 回路数: 4, 180°, 顶部螺钉联接, 最大压接面积: 2.5 mm ² , 盒装			IEC: 400 V / 17 A / 0.2 - 2.5 mm ² UL: 300 V / 13 A / AWG 26 - AWG 14 装	盒

OMNIMATE 信号 - BL/SL 5.08 系列 SL 5.08/04/90 3.2SN OR BX

Weidmüller Interface GmbH & Co. KG
Klingenbergstraße 16
D-32758 Detmold
Germany
Fon: +49 5231 14-0
Fax: +49 5231 14-292083
www.weidmueller.com

配套的接插件 (完全可插拔)

BLZ 5.08F QV2



压线框接线插头，平直进线（180°），1-2 及 3-4 接线点内置横联件。4mm²（不带管状端头）时的总线电流可达 32A。该插头可编码。

- 0.2 - 2.5 mm² (IEC) / 26 - 14 AWG (UL)
- 400 V (IEC) / 300 V (UL)
- 17.5 A (IEC) / 10 A (UL)

订货数据

类型	订货号	版本	GTIN (EAN)	最小包装数	产品数据	包装
BLZ 5.08/04/180FQV2 SN OR BX PRT	1846870000	PCB 接插件, 插头, 5.08 mm, 4032248362684 100 个 回路数: 4, 180°, 压线框联接, 最大压接面积: 4 mm ² , 盒装			IEC: 400 V / 17.5 A / 0.2 - 2.5 mm ² UL: 300 V / 15 A / AWG 26 - AWG 12 装	盒
BLZ 5.08/04/180FQV2 SN BK BX PRT	1844500000	PCB 接插件, 插头, 5.08 mm, 4032248354948 100 个 回路数: 4, 180°, 压线框联接, 最大压接面积: 4 mm ² , 盒装			IEC: 400 V / 17.5 A / 0.2 - 2.5 mm ² UL: 300 V / 15 A / AWG 26 - AWG 12 装	盒

BLZP 5.08/180 SN



压线框接线插头，平直进线（180°）。提供标记和编码空间。可通过法兰或释放杆固定。内置+/-螺钉、防错插销，供货时压线框一直处于打开状态。

- 0.2 - 2.5 mm² (IEC) / 26-12 AWG (UL)
- 400 V (IEC) / 300 V (UL)
- 19 A (IEC) / 15 A (UL)

订货数据

类型	订货号	版本	GTIN (EAN)	最小包装数	产品数据	包装
BLZP 5.08/04/180 SN BK BX	1943830000	PCB 接插件, 插头, 5.08 mm, 4032248617869 100 个 回路数: 4, 180°, 压线框联接, 最大压接面积: 4 mm ² , 盒装			IEC: 400 V / 19 A / 0.2 - 4 mm ² UL: 300 V / 15 A / AWG 30 - AWG 12 装	盒
BLZP 5.08/04/180 SN OR BX	1943600000	PCB 接插件, 插头, 5.08 mm, 4032248617593 100 个 回路数: 4, 180°, 压线框联接, 最大压接面积: 4 mm ² , 盒装			IEC: 400 V / 19 A / 0.2 - 4 mm ² UL: 300 V / 15 A / AWG 30 - AWG 12 装	盒

OMNIMATE 信号 - BL/SL 5.08 系列 SL 5.08/04/90 3.2SN OR BX

Weidmüller Interface GmbH & Co. KG
 Klingenbergstraße 16
 D-32758 Detmold
 Germany
 Fon: +49 5231 14-0
 Fax: +49 5231 14-292083
 www.weidmueller.com

配套的接插件 (完全可插拔)

BLZF 5.08/180LH



弹片接线插头, 可节省时间, 平直进线, 带释放杆或有挂钩的释放杆。提供标记和编码空间。

- 0.2 - 2.5 mm² (IEC) / 26 - 12 AWG (UL)
- 400 V (IEC) / 300 V (UL)
- 17 A (IEC) / 15 A (UL)

订货数据

类型	订货号	版本	GTIN (EAN)	最小包装数	产品数据	包装
BLZF 5.08/04/180LH SN BK BX	1893180000	PCB 接插件, 插头, 5.08 mm, 4032248507320 60 个 回路数: 4, 180°, 弹片联接, 最大压接面积: 3.31 mm ² , 盒 装			IEC: 400 V / 17 A / 0.2 - 2.5 mm ² UL: 300 V / 15 A / AWG 26 - AWG 12 装	盒

BLZF 5.08/270



弹片接线插头。提供标记和编码空间。

- 0.2 - 2.5 mm² (IEC) / 26 - 12 AWG (UL)
- 400 V (IEC) / 300 V (UL)
- 16.5 A (IEC) / 10 A (UL)

订货数据

类型	订货号	版本	GTIN (EAN)	最小包装数	产品数据	包装
BLZF 5.08/04/270 SN BK BX	1672190000	PCB 接插件, 插头, 5.08 mm, 4008190433901 90 个 回路数: 4, 270°, 弹片联接, 最大压接面积: 3.31 mm ² , 盒 装			IEC: 400 V / 16.5 A / 0.2 - 2.5 mm ² UL: 300 V / 10 A / AWG 26 - AWG 12 装	盒
BLZF 5.08/04/270 SN OR BX	1671960000	PCB 接插件, 插头, 5.08 mm, 4008190433673 90 个 回路数: 4, 270°, 弹片联接, 最大压接面积: 3.31 mm ² , 盒 装			IEC: 400 V / 16.5 A / 0.2 - 2.5 mm ² UL: 300 V / 10 A / AWG 26 - AWG 12 装	盒

OMNIMATE 信号 - BL/SL 5.08 系列 SL 5.08/04/90 3.2SN OR BX

Weidmüller Interface GmbH & Co. KG
 Klingenbergstraße 16
 D-32758 Detmold
 Germany
 Fon: +49 5231 14-0
 Fax: +49 5231 14-292083
 www.weidmueller.com

配套的接插件 (完全可插拔)

BLZP 5.00/270 SN



压线框接线插头，进线方向为 90° 或 270°。提供标记和编码空间。可通过法兰或释放杆固定。内置+/-螺钉、防错插销，供货时压线框一直处于打开状态。

- 0.2 - 2.5 mm² (IEC) / 26-12 AWG (UL)
- 400 V (IEC) / 300 V (UL)
- 15 A (IEC) / 10 A (UL)

订货数据

类型	订货号	版本	GTIN (EAN)	最小包装数	产品数据	包装
BLZP 5.00/04/270 SN OR BX	1958850000	PCB 接插件, 插头, 5.00 mm, 4032248637683 90 个 回路数: 4, 90°, 压线框联接, 最大压接面积: 4 mm ² , 盒装			IEC: 400 V / 15.5 A / 0.2 - 4 mm ² UL: 300 V / 15 A / AWG 30 - AWG 12 装	盒
BLZP 5.00/04/270 SN BK BX	1959080000	PCB 接插件, 插头, 5.00 mm, 4032248638017 90 个 回路数: 4, 90°, 压线框联接, 最大压接面积: 4 mm ² , 盒装			IEC: 400 V / 15.5 A / 0.2 - 4 mm ² UL: 300 V / 15 A / AWG 30 - AWG 12 装	盒

BLDT 5.08



该插头每回路采用双压线框接线，进线方向为 90° 和 270°。提供标记和编码空间。

- 0.2 - 2.5 mm² (IEC) / 26 - 12 AWG (UL)
- 400 V (IEC) / 300 V (UL)
- 14 A (IEC) / 10 A (UL)

订货数据

类型	订货号	版本	GTIN (EAN)	最小包装数	产品数据	包装
BLDT 5.08/04/- SN OR BX	1644750000	PCB 接插件, 插头, 5.08 mm, 4008190283964 50 个 回路数: 4, 180°, 顶部螺钉 联接, 最大压接面积: 3.31 mm ² , 盒装			IEC: 400 V / 14 A / 0.2 - 2.5 mm ² UL: 300 V / 10 A / AWG 26 - AWG 12 装	盒
BLDT 5.08/04/- SN BK BX	1660730000	PCB 接插件, 插头, 5.08 mm, 4008190417185 50 个 回路数: 4, 180°, 顶部螺钉 联接, 最大压接面积: 3.31 mm ² , 盒装			IEC: 400 V / 14 A / 0.2 - 2.5 mm ² UL: 300 V / 10 A / AWG 26 - AWG 12 装	盒

OMNIMATE 信号 - BL/SL 5.08 系列 SL 5.08/04/90 3.2SN OR BX

Weidmüller Interface GmbH & Co. KG
Klingenbergstraße 16
D-32758 Detmold
Germany
Fon: +49 5231 14-0
Fax: +49 5231 14-292083
www.weidmuller.com

配套的接插件 (完全可插拔)

BLZF 5.08/270B



弹片接线插头。提供标记和编码空间。

- 0.2 - 2.5 mm² (IEC) / 26 - 12 AWG (UL)
- 400 V (IEC) / 300 V (UL)
- 16.5 A (IEC) / 10 A (UL)

订货数据

类型	订货号	版本	GTIN (EAN)	最小包装数	产品数据	包装
BLZF 5.08/04/270B SN BK BX	1672650000	PCB 接插件, 插头, 5.08 mm, 4008190434366 78 个 回路数: 4, 270°, 弹片联接, 最大压接面积: 3.31 mm ² , 盒 装			IEC: 400 V / 16.5 A / 0.2 - 2.5 mm ² UL: 300 V / 10 A / AWG 26 - AWG 12 装	盒
BLZF 5.08/04/270B SN OR BX	1672420000	PCB 接插件, 插头, 5.08 mm, 4008190434137 78 个 回路数: 4, 270°, 弹片联接, 最大压接面积: 3.31 mm ² , 盒 装			IEC: 400 V / 16.5 A / 0.2 - 2.5 mm ² UL: 300 V / 10 A / AWG 26 - AWG 12 装	盒

BLL 5.08/180



用于安装在印刷电路板上的反向插座。焊针长度最适合波峰焊。

- 400 V (IEC) / 300 V (UL)
- 23 A (IEC) / 15 A (UL)

订货数据

类型	订货号	版本	GTIN (EAN)	最小包装数	产品数据	包装
BLL 5.08/04/180 3.2 SN OR BX	1630730000	PCB 接插件, 反向插座, 侧面 封闭, 焊连接, 5.08 mm, 回 路数: 4, 180°, 焊针长度 (l): 3.2 mm, 镀锡, 橙色, 盒装	4008190204150 90 个		IEC: 400 V / 23 A UL: 300 V / 15 A	盒装

OMNIMATE 信号 - BL/SL 5.08 系列 SL 5.08/04/90 3.2SN OR BX

Weidmüller Interface GmbH & Co. KG
 Klingenbergstraße 16
 D-32758 Detmold
 Germany
 Fon: +49 5231 14-0
 Fax: +49 5231 14-292083
 www.weidmuller.com

配套的接插件 (完全可插拔)

BLZP 5.08/270 SN



压线框接线插头，进线方向为 90° 或 270°。提供标记和编码空间。可通过法兰或释放杠固定。内置+/-螺钉、防错插销，供货时压线框一直处于打开状态。

- 0.2 - 2.5 mm² (IEC) / 26-12 AWG (UL)
- 400 V (IEC) / 300 V (UL)
- 15 A (IEC) / 10 A (UL)

订货数据

类型	订货号	版本	GTIN (EAN)	最小包装数	产品数据	包装
BLZP 5.08HC/04/270 SN BK BX SO	1949040000	PCB 接插件, 插头, 5.08 mm, 4032248626496 90 个 回路数: 4, 270°, 压线框联接, 最大压接面积: 4 mm ² , 盒装			IEC: 400 V / 15.5 A / 0.2 - 4 mm ² UL: 300 V / 15 A / AWG 30 - AWG 12 装	盒
BLZP 5.08HC/04/270 SN OR BX	1948810000	PCB 接插件, 插头, 5.08 mm, 4032248626267 90 个 回路数: 4, 270°, 压线框联接, 最大压接面积: 4 mm ² , 盒装			IEC: 400 V / 15.5 A / 0.2 - 4 mm ² UL: 300 V / 15 A / AWG 30 - AWG 12 装	盒

BL 5.08



螺钉垫片接线插头。提供标记空间。

- 0.2 - 1.5 mm² (IEC) / 26 - 14 AWG (UL)
- 400 V (IEC) / 300 V (UL)
- 11 A (IEC) / 10 A (UL)

订货数据

类型	订货号	版本	GTIN (EAN)	最小包装数	产品数据	包装
BL 5.08/04/180 SN DKGX BX	1723850000	PCB 接插件, 插头, 5.08 mm, 4008190376215 100 个 回路数: 4, 180°, 压钳式连接, 最大压接面积: 2.08 mm ² , 盒装			IEC: 400 V / 14 A / 0.2 - 1.5 mm ² UL: 300 V / 10 A / AWG 26 - AWG 14 装	盒
BL 5.08/04/180 SN OR BX	1716340000	PCB 接插件, 插头, 5.08 mm, 4008190376376 100 个 回路数: 4, 180°, 压钳式连接, 最大压接面积: 2.08 mm ² , 盒装			IEC: 400 V / 14 A / 0.2 - 1.5 mm ² UL: 300 V / 10 A / AWG 26 - AWG 14 装	盒
BL 5.08/04/180 SN BK BX	1716490000	PCB 接插件, 插头, 5.08 mm, 4008190376536 100 个 回路数: 4, 180°, 压钳式连接, 最大压接面积: 2.08 mm ² , 盒装			IEC: 400 V / 14 A / 0.2 - 1.5 mm ² UL: 300 V / 10 A / AWG 26 - AWG 14 装	盒

OMNIMATE 信号 - BL/SL 5.08 系列 SL 5.08/04/90 3.2SN OR BX

Weidmüller Interface GmbH & Co. KG
Klingenbergstraße 16
D-32758 Detmold
Germany
Fon: +49 5231 14-0
Fax: +49 5231 14-292083
www.weidmueller.com

配套的接插件 (完全可插拔)

BLZF 5.08/90B



弹片接线插头。提供标记和编码空间。

- 0.2 - 2.5 mm² (IEC) / 26 - 12 AWG (UL)
- 400 V (IEC) / 300 V (UL)
- 16.5 A (IEC) / 10 A (UL)

订货数据

类型	订货号	版本	GTIN (EAN)	最小包装数	产品数据	包装
BLZF 5.08/04/90B SN BK BX	1671500000	PCB 接插件, 插头, 5.08 mm, 4008190433208 78 个 回路数: 4, 90°, 弹片联接, 最大压接面积: 3.31 mm ² , 盒装			IEC: 400 V / 16.5 A / 0.2 - 2.5 mm ² UL: 300 V / 10 A / AWG 26 - AWG 12 装	盒
BLZF 5.08/04/90B SN OR BX	1671270000	PCB 接插件, 插头, 5.08 mm, 4008190432973 78 个 回路数: 4, 90°, 弹片联接, 最大压接面积: 3.31 mm ² , 盒装			IEC: 400 V / 16.5 A / 0.2 - 2.5 mm ² UL: 300 V / 10 A / AWG 26 - AWG 12 装	盒

BLZ 5.00/270



压线框接线插头, 进线方向为 270°。提供标记和编码空间。

- 0.20 - 2.5 mm² (IEC) / 26 - 12 AWG (UL)
- 400 V (IEC) / 300 V (UL)
- 15 A (IEC) / 10 A (UL)

订货数据

类型	订货号	版本	GTIN (EAN)	最小包装数	产品数据	包装
BLZ 5.00/04/270 SN BK BX	1637830000	PCB 接插件, 插头, 5.00 mm, 4008190275075 90 个 回路数: 4, 270°, 压线框联接, 最大压接面积: 3.31 mm ² , 盒装			IEC: 400 V / 15 A / 0.5 - 2.5 mm ² UL: 300 V / 10 A / AWG 26 - AWG 12 装	盒
BLZ 5.00/04/270 SN OR BX	1637600000	PCB 接插件, 插头, 5.00 mm, 4008190274849 90 个 回路数: 4, 270°, 压线框联接, 最大压接面积: 3.31 mm ² , 盒装			IEC: 400 V / 15 A / 0.5 - 2.5 mm ² UL: 300 V / 10 A / AWG 26 - AWG 12 装	盒

OMNIMATE 信号 - BL/SL 5.08 系列 SL 5.08/04/90 3.2SN OR BX

Weidmüller Interface GmbH & Co. KG
 Klingenbergstraße 16
 D-32758 Detmold
 Germany
 Fon: +49 5231 14-0
 Fax: +49 5231 14-292083
 www.weidmüller.com

配套的接插件 (完全可插拔)

BLL 5.08/90



用于安装在印刷电路板上的反向插座。焊针长度最适合波峰焊。

- 400 V (IEC) / 300 V (UL)
- 23 A (IEC) / 15 A (UL)

订货数据

类型	订货号	版本	GTIN (EAN)	最小包装数	产品数据	包装
BLL 5.08/04/90 3.2 SN OR BX	1622960000	PCB 接插件, 反向插座, 侧面 封闭, 焊连接, 5.08 mm, 回 路数: 4, 90°, 焊针长度 (l): 3.2 mm, 镀锡, 橙色, 盒装	4008190194024	90 个	IEC: 400 V / 23 A UL: 300 V / 15 A	盒 装

BLF 5.00/90 SN



久经考验, 细节创新:

BLF 5.00 -, BLZ 5.00 的直插式接线版本插头是一种新的联接技术, 设计更紧凑。魏德米勒的创新型直插式弹簧联接操作简单、无需工具, 是未来导线联接的趋势。

BLF 5.00 功能多样, 超越旧版:

- 提供 3 种进线方向, 设计灵活。
- 提供 4 种法兰类型, 包括受专利保护的释放杆, 可以根据用户要求设计联锁机构。

订货数据

类型	订货号	版本	GTIN (EAN)	最小包装数	产品数据	包装
BLF 5.00HC/04/90 SN BK BX	1979290000	PCB 接插件, 插头, 5.00 mm, 回路数: 4, 90°, 直插式弹簧 连接, 最大压接面积: 3.31 mm ² , 盒装	4032248674473	90 个	IEC: 400 V / 20 A / 0.2 - 2.5 mm ² UL: 300 V / 10 A / AWG 12 - AWG 26	盒 装
BLF 5.00HC/04/90 SN OR BX	1980190000	PCB 接插件, 插头, 5.00 mm, 回路数: 4, 90°, 直插式弹簧 连接, 最大压接面积: 3.31 mm ² , 盒装	4032248675272	90 个	IEC: 400 V / 20 A / 0.2 - 2.5 mm ² UL: 300 V / 10 A / AWG 12 - AWG 26	盒 装

OMNIMATE 信号 - BL/SL 5.08 系列 SL 5.08/04/90 3.2SN OR BX

Weidmüller Interface GmbH & Co. KG
Klingenbergstraße 16
D-32758 Detmold
Germany
Fon: +49 5231 14-0
Fax: +49 5231 14-292083
www.weidmuller.com

配套的接插件 (完全可插拔)

BLZ 5.08/225B



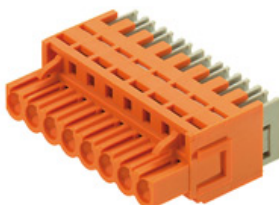
压线框接线插头，进线方向为 225°。提供标记和编码空间。

- 0.2 - 2.5 mm² (IEC) / 26 - 12 AWG (UL)
- 400 V (IEC) / 300 V (UL)
- 16.5 A (IEC) / 10 A (UL)

订货数据

类型	订货号	版本	GTIN (EAN)	最小包装数	产品数据	包装
BLZ 5.08/04/225B SN OR BX	1742120000	PCB 接插件, 插头, 5.08 mm, 4008190246440	78 个		IEC: 400 V / 16.5 A / 0.2 - 2.5 mm ² UL: 300 V / 10 A / AWG 26 - AWG 12	盒装
BLZ 5.08/04/225B SN BK BX	1742350000	PCB 接插件, 插头, 5.08 mm, 4032248049783	78 个		IEC: 400 V / 16.5 A / 0.2 - 2.5 mm ² UL: 300 V / 10 A / AWG 26 - AWG 12	盒装

BLIDC 5.08B



IDC 接线插头。插头提供标记和编码空间。

- 0.35 - 0.75 mm² (IEC) / 22 - 20 AWG (UL)
- 400 V (IEC) / 300 V (UL)
- 11 A (IEC) / 5 A (UL)

订货数据

类型	订货号	版本	GTIN (EAN)	最小包装数	产品数据	包装
BLIDC 5.08/04/180B SN BK BX	1759630000	PCB 接插件, 插头, 5.08 mm, 4032248069866	100 个		IEC: 400 V / 11 A / 0.5 - 0.75 mm ² UL: 300 V / 5 A / AWG 22 - AWG 20	盒装

OMNIMATE 信号 - BL/SL 5.08 系列 SL 5.08/04/90 3.2SN OR BX

Weidmüller Interface GmbH & Co. KG
Klingenbergstraße 16
D-32758 Detmold
Germany
Fon: +49 5231 14-0
Fax: +49 5231 14-292083
www.weidmuller.com

配套的接插件 (完全可插拔)

BLZ 5.00/270B



压线框接线插头，进线方向为 270°。提供标记和编码空间。

- 0.20 - 2.5 mm² (IEC) / 26 - 12 AWG (UL)
- 400 V (IEC) / 300 V (UL)
- 15 A (IEC) / 10 A (UL)

订货数据

类型	订货号	版本	GTIN (EAN)	最小包装数	产品数据	包装
BLZ 5.00/04/270B SN OR BX	1638060000	PCB 接插件, 插头, 5.00 mm, 4008190275327 78 个 回路数: 4, 270°, 压线框联接, 最大压接面积: 3.31 mm ² , 盒装			IEC: 400 V / 15 A / 0.5 - 2.5 mm ² UL: 300 V / 10 A / AWG 26 - AWG 12 装	盒
BLZ 5.00/04/270B SN BK BX	1638290000	PCB 接插件, 插头, 5.00 mm, 4008190275556 78 个 回路数: 4, 270°, 压线框联接, 最大压接面积: 3.31 mm ² , 盒装			IEC: 400 V / 15 A / 0.5 - 2.5 mm ² UL: 300 V / 10 A / AWG 26 - AWG 12 装	盒

BLDT 5.08B



该插头每回路采用双压线框接线，进线方向为 90° 和 270°。提供标记和编码空间。

- 0.2 - 2.5 mm² (IEC) / 26 - 12 AWG (UL)
- 400 V (IEC) / 300 V (UL)
- 14 A (IEC) / 10 A (UL)

订货数据

类型	订货号	版本	GTIN (EAN)	最小包装数	产品数据	包装
BLDT 5.08/04/-B SN BK BX	1673800000	PCB 接插件, 插头, 5.08 mm, 4008190435530 50 个 回路数: 4, 180°, 顶部螺钉 联接, 最大压接面积: 3.31 mm ² , 盒装			IEC: 400 V / 14 A / 0.2 - 2.5 mm ² UL: 300 V / 10 A / AWG 26 - AWG 12 装	盒
BLDT 5.08/04/-B SN OR BX	1651760000	PCB 接插件, 插头, 5.08 mm, 4008190400446 50 个 回路数: 4, 180°, 顶部螺钉 联接, 最大压接面积: 3.31 mm ² , 盒装			IEC: 400 V / 14 A / 0.2 - 2.5 mm ² UL: 300 V / 10 A / AWG 26 - AWG 12 装	盒

OMNIMATE 信号 - BL/SL 5.08 系列 SL 5.08/04/90 3.2SN OR BX

Weidmüller Interface GmbH & Co. KG
 Klingenbergstraße 16
 D-32758 Detmold
 Germany
 Fon: +49 5231 14-0
 Fax: +49 5231 14-292083
 www.weidmueller.com

配套的接插件 (完全可插拔)

BLZ 5.08/90



压线框接线插头。提供标记和编码空间。

- 0.2 - 2.5 mm² (IEC) / 26 - 12 AWG (UL)
- 400 V (IEC) / 300 V (UL)
- 15 A (IEC) / 10 A (UL)

订货数据

类型	订货号	版本	GTIN (EAN)	最小包装数	产品数据	包装
BLZ 5.08/04/90 SN OR BX	1552960000	PCB 接插件, 插头, 5.08 mm, 4008190123932 90 个 回路数: 4, 90°, 压线框联接。 最大压接面积: 3.31 mm ² , 盒装			IEC: 400 V / 15 A / 0.2 - 2.5 mm ² UL: 300 V / 10 A / AWG 26 - AWG 12 装	盒
BLZ 5.08/04/90 SN BK BX	1552910000	PCB 接插件, 插头, 5.08 mm, 4008190267728 90 个 回路数: 4, 90°, 压线框联接。 最大压接面积: 3.31 mm ² , 盒装			IEC: 400 V / 15 A / 0.2 - 2.5 mm ² UL: 300 V / 10 A / AWG 26 - AWG 12 装	盒

BLZP 5.00/90 SN



压线框接线插头, 进线方向为 90° 或 270°。提供标记和编码空间。可通过法兰或释放杆固定。内置 +/- 螺钉、防错插销, 供货时压线框一直处于打开状态。

- 0.2 - 2.5 mm² (IEC) / 26-12 AWG (UL)
- 400 V (IEC) / 300 V (UL)
- 15 A (IEC) / 10 A (UL)

订货数据

类型	订货号	版本	GTIN (EAN)	最小包装数	产品数据	包装
BLZP 5.00/04/90 SN BK BX	1958630000	PCB 接插件, 插头, 5.00 mm, 4032248637362 90 个 回路数: 4, 90°, 压线框联接。 最大压接面积: 4 mm ² , 盒装			IEC: 400 V / 15.5 A / 0.2 - 4 mm ² UL: 300 V / 15 A / AWG 30 - AWG 12 装	盒
BLZP 5.00/04/90 SN OR BX	1958280000	PCB 接插件, 插头, 5.00 mm, 4032248637140 90 个 回路数: 4, 90°, 压线框联接。 最大压接面积: 4 mm ² , 盒装			IEC: 400 V / 15.5 A / 0.2 - 4 mm ² UL: 300 V / 15 A / AWG 30 - AWG 12 装	盒

OMNIMATE 信号 - BL/SL 5.08 系列 SL 5.08/04/90 3.2SN OR BX

Weidmüller Interface GmbH & Co. KG
Klingenbergstraße 16
D-32758 Detmold
Germany
Fon: +49 5231 14-0
Fax: +49 5231 14-292083
www.weidmueller.com

配套的接插件 (完全可插拔)

BLZF 5.08/180



弹片接线插头, 平直进线 (180°)。提供标记和编码空间。

- 0.2 - 2.5 mm² (IEC) / 26 - 12 AWG (UL)
- 400 V (IEC) / 300 V (UL)
- 17 A (IEC) / 15 A (UL)

订货数据

类型	订货号	版本	GTIN (EAN)	最小包装数	产品数据	包装
BLZF 5.08/04/180 SN BK BX	1707710000	PCB 接插件, 插头, 5.08 mm, 4008190316716 90 个 回路数: 4, 180°, 弹片联接, 最大压接面积: 3.31 mm ² , 盒装			IEC: 400 V / 17 A / 0.2 - 2.5 mm ² UL: 300 V / 15 A / AWG 26 - AWG 12 装	盒
BLZF 5.08/04/180 SN OR BX	1707480000	PCB 接插件, 插头, 5.08 mm, 4008190395858 90 个 回路数: 4, 180°, 弹片联接, 最大压接面积: 3.31 mm ² , 盒装			IEC: 400 V / 17 A / 0.2 - 2.5 mm ² UL: 300 V / 15 A / AWG 26 - AWG 12 装	盒

ZZ_Varianten



压线框接线插头, 平直进线 (180°)。提供标记和编码空间。

- 0.2 - 2.5 mm² (IEC) / 26 - 12 AWG (UL)
- 400 V (IEC) / 300 V (UL)
- 19 A (IEC) / 15 A (UL)

订货数据

类型	订货号	版本	GTIN (EAN)	最小包装数	产品数据	包装
BLZ 5.08/04/180B SN DKGX BX	1528950000	PCB 接插件, 插头, 5.08 mm, 4008190290207 100 个 回路数: 4, 180°, 压线框联接, 最大压接面积: 3.31 mm ² , 盒装			IEC: 400 V / 19 A / 0.2 - 2.5 mm ² UL: 300 V / 15 A / AWG 26 - AWG 12 装	盒

OMNIMATE 信号 - BL/SL 5.08 系列 SL 5.08/04/90 3.2SN OR BX

Weidmüller Interface GmbH & Co. KG
Klingenbergstraße 16
D-32758 Detmold
Germany
Fon: +49 5231 14-0
Fax: +49 5231 14-292083
www.weidmuller.com

配套的接插件 (完全可插拔)

BLZ 5.08/270B



压线框接线插头。提供标记和编码空间。

- 0.2 - 2.5 mm² (IEC) / 26 - 12 AWG (UL)
- 400 V (IEC) / 300 V (UL)
- 15 A (IEC) / 10 A (UL)

订货数据

类型	订货号	版本	GTIN (EAN)	最小包装数	产品数据	包装
BLZ 5.08/04/270B SN BK BX	1559810000	PCB 接插件, 插头, 5.08 mm, 4008190269678 78 个 回路数: 4, 270°, 压线框联接, 最大压接面积: 3.31 mm ² , 盒装			IEC: 400 V / 15 A / 0.2 - 2.5 mm ² UL: 300 V / 10 A / AWG 26 - AWG 12 装	盒
BLZ 5.08/04/270B SN OR BX	1559860000	PCB 接插件, 插头, 5.08 mm, 4008190044305 78 个 回路数: 4, 270°, 压线框联接, 最大压接面积: 3.31 mm ² , 盒装			IEC: 400 V / 15 A / 0.2 - 2.5 mm ² UL: 300 V / 10 A / AWG 26 - AWG 12 装	盒

BLZF 5.08/90



弹片接线插头。提供标记和编码空间。

- 0.2 - 2.5 mm² (IEC) / 26 - 12 AWG (UL)
- 400 V (IEC) / 300 V (UL)
- 16.5 A (IEC) / 10 A (UL)

订货数据

类型	订货号	版本	GTIN (EAN)	最小包装数	产品数据	包装
BLZF 5.08/04/90 SN BK BX	1671040000	PCB 接插件, 插头, 5.08 mm, 4008190432713 90 个 回路数: 4, 90°, 弹片联接, 最 大压接面积: 3.31 mm ² , 盒装			IEC: 400 V / 16.5 A / 0.2 - 2.5 mm ² UL: 300 V / 10 A / AWG 26 - AWG 12 装	盒
BLZF 5.08/04/90 SN OR BX	1670810000	PCB 接插件, 插头, 5.08 mm, 4008190432416 90 个 回路数: 4, 90°, 弹片联接, 最 大压接面积: 3.31 mm ² , 盒装			IEC: 400 V / 16.5 A / 0.2 - 2.5 mm ² UL: 300 V / 10 A / AWG 26 - AWG 12 装	盒

OMNIMATE 信号 - BL/SL 5.08 系列 SL 5.08/04/90 3.2SN OR BX

Weidmüller Interface GmbH & Co. KG
Klingenbergstraße 16
D-32758 Detmold
Germany
Fon: +49 5231 14-0
Fax: +49 5231 14-292083
www.weidmuller.com

配套的接插件 (完全可插拔)

BLZ 5.08/270



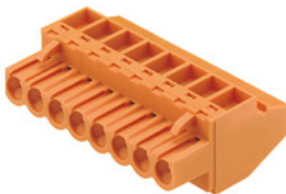
压线框接线插头。提供标记和编码空间。

- 0.2 - 2.5 mm² (IEC) / 26 - 12 AWG (UL)
- 400 V (IEC) / 300 V (UL)
- 15 A (IEC) / 10 A (UL)

订货数据

类型	订货号	版本	GTIN (EAN)	最小包装数	产品数据	包装
BLZ 5.08/04/270 SN BK BX	1557510000	PCB 接插件, 插头, 5.08 mm, 4008190269449 90 个 回路数: 4, 270°, 压线框联接, 最大压接面积: 3.31 mm ² , 盒装			IEC: 400 V / 15 A / 0.2 - 2.5 mm ² UL: 300 V / 10 A / AWG 26 - AWG 12 装	盒
BLZ 5.08/04/270 SN OR BX	1557560000	PCB 接插件, 插头, 5.08 mm, 4008190104788 90 个 回路数: 4, 270°, 压线框联接, 最大压接面积: 3.31 mm ² , 盒装			IEC: 400 V / 15 A / 0.2 - 2.5 mm ² UL: 300 V / 10 A / AWG 26 - AWG 12 装	盒

BLZ 5.00/90



压线框接线插头, 进线方向为 90°。提供标记和编码空间。

- 0.20 - 2.5 mm² (IEC) / 26 - 12 AWG (UL)
- 400 V (IEC) / 300 V (UL)
- 15 A (IEC) / 10 A (UL)

订货数据

类型	订货号	版本	GTIN (EAN)	最小包装数	产品数据	包装
BLZ 5.00/04/90 SN BK BX	1636910000	PCB 接插件, 插头, 5.00 mm, 4008190274153 90 个 回路数: 4, 90°, 压线框联接, 最大压接面积: 3.31 mm ² , 盒装			IEC: 400 V / 15 A / 0.5 - 2.5 mm ² UL: 300 V / 10 A / AWG 26 - AWG 12 装	盒
BLZ 5.00/04/90 SN OR BX	1635960000	PCB 接插件, 插头, 5.00 mm, 4008190265830 90 个 回路数: 4, 90°, 压线框联接, 最大压接面积: 3.31 mm ² , 盒装			IEC: 400 V / 15 A / 0.5 - 2.5 mm ² UL: 300 V / 10 A / AWG 26 - AWG 12 装	盒

OMNIMATE 信号 - BL/SL 5.08 系列 SL 5.08/04/90 3.2SN OR BX

Weidmüller Interface GmbH & Co. KG
Klingenbergstraße 16
D-32758 Detmold
Germany
Fon: +49 5231 14-0
Fax: +49 5231 14-292083
www.weidmueller.com

配套的接插件 (完全可插拔)

BLZ 5.00/180



压线框接线插头, 平直进线 (180°)。提供标记和编码空间。

- 0.20 - 2.5 mm² (IEC) / 26 - 12 AWG (UL)
- 400 V (IEC) / 300 V (UL)
- 19 A (IEC) / 15 A (UL)

订货数据

类型	订货号	版本	GTIN (EAN)	最小包装数	产品数据	包装
BLZ 5.00/04/180 SN BK BX	1596080000	PCB 接插件, 插头, 5.00 mm, 4008190176716 100 个 回路数: 4, 180°, 压线框联接, 最大压接面积: 3.31 mm ² , 盒装			IEC: 400 V / 19 A / 0.5 - 2.5 mm ² UL: 300 V / 15 A / AWG 26 - AWG 12 装	盒
BLZ 5.00/04/180 SN OR BX	1571370000	PCB 接插件, 插头, 5.00 mm, 4008190050641 100 个 回路数: 4, 180°, 压线框联接, 最大压接面积: 3.31 mm ² , 盒装			IEC: 400 V / 19 A / 0.5 - 2.5 mm ² UL: 300 V / 15 A / AWG 26 - AWG 12 装	盒

BLZ 5.08/180



压线框接线插头, 平直进线 (180°)。提供标记和编码空间。

- 0.2 - 2.5 mm² (IEC) / 26 - 12 AWG (UL)
- 400 V (IEC) / 300 V (UL)
- 19 A (IEC) / 15 A (UL)

订货数据

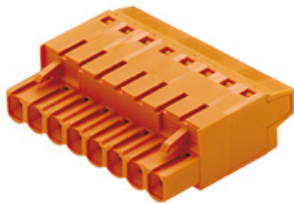
类型	订货号	版本	GTIN (EAN)	最小包装数	产品数据	包装
BLZ 5.08/04/180 SN BK BX	1526610000	PCB 接插件, 插头, 5.08 mm, 4008190049454 100 个 回路数: 4, 180°, 压线框联接, 最大压接面积: 3.31 mm ² , 盒装			IEC: 400 V / 19 A / 0.2 - 2.5 mm ² UL: 300 V / 15 A / AWG 26 - AWG 12 装	盒
BLZ 5.08/04/180 SN OR BX	1526660000	PCB 接插件, 插头, 5.08 mm, 4008190148232 100 个 回路数: 4, 180°, 压线框联接, 最大压接面积: 3.31 mm ² , 盒装			IEC: 400 V / 19 A / 0.2 - 2.5 mm ² UL: 300 V / 15 A / AWG 26 - AWG 12 装	盒

OMNIMATE 信号 - BL/SL 5.08 系列 SL 5.08/04/90 3.2SN OR BX

Weidmüller Interface GmbH & Co. KG
 Klingenbergstraße 16
 D-32758 Detmold
 Germany
 Fon: +49 5231 14-0
 Fax: +49 5231 14-292083
 www.weidmueller.com

配套的接插件 (完全可插拔)

BLT 5.08



螺钉顶部接线插头，进线方向为 180°。插头提供标记和编码空间。

- 0.2 - 2.5 mm² (IEC) / 26 - 14 AWG (UL)
- 400 V (IEC) / 300 V (UL)
- 17 A (IEC) / 10 A (UL)

订货数据

类型	订货号	版本	GTIN (EAN)	最小包装数	产品数据	包装
BLT 5.08HC/04/180 SN OR BX	1499760000	PCB 接插件, 插头, 5.08 mm, 4008190037536 90 个 回路数: 4, 180°, 顶部螺钉联接, 最大压接面积: 2.5 mm ² , 盒装			IEC: 400 V / 17 A / 0.2 - 2.5 mm ² UL: 300 V / 13 A / AWG 26 - AWG 14 装	盒
BLT 5.08HC/04/180 SN BK BX	1499710000	PCB 接插件, 插头, 5.08 mm, 4008190861711 90 个 回路数: 4, 180°, 顶部螺钉联接, 最大压接面积: 2.5 mm ² , 盒装			IEC: 400 V / 17 A / 0.2 - 2.5 mm ² UL: 300 V / 13 A / AWG 26 - AWG 14 装	盒

BLZ 5.00/90B



压线框接线插头，进线方向为 90°。提供标记和编码空间。

- 0.20 - 2.5 mm² (IEC) / 26 - 12 AWG (UL)
- 400 V (IEC) / 300 V (UL)
- 15 A (IEC) / 10 A (UL)

订货数据

类型	订货号	版本	GTIN (EAN)	最小包装数	产品数据	包装
BLZ 5.00/04/90B SN OR BX	1637140000	PCB 接插件, 插头, 5.00 mm, 4008190274382 78 个 回路数: 4, 90°, 压线框联接, 最大压接面积: 3.31 mm ² , 盒装			IEC: 400 V / 15 A / 0.5 - 2.5 mm ² UL: 300 V / 10 A / AWG 26 - AWG 12 装	盒
BLZ 5.00/04/90B SN BK BX	1637370000	PCB 接插件, 插头, 5.00 mm, 4008190274610 78 个 回路数: 4, 90°, 压线框联接, 最大压接面积: 3.31 mm ² , 盒装			IEC: 400 V / 15 A / 0.5 - 2.5 mm ² UL: 300 V / 10 A / AWG 26 - AWG 12 装	盒

OMNIMATE 信号 - BL/SL 5.08 系列 SL 5.08/04/90 3.2SN OR BX

Weidmüller Interface GmbH & Co. KG
 Klingenbergstraße 16
 D-32758 Detmold
 Germany
 Fon: +49 5231 14-0
 Fax: +49 5231 14-292083
 www.weidmueller.com

配套的接插件 (完全可插拔)

BLZF 5.08/180B



弹片接线插头，平直进线（180°）。提供标记和编码空间。

- 0.2 - 2.5 mm² (IEC) / 26 - 12 AWG (UL)
- 400 V (IEC) / 300 V (UL)
- 17 A (IEC) / 15 A (UL)

订货数据

类型	订货号	版本	GTIN (EAN)	最小包装数	产品数据	包装
BLZF 5.08/04/180B SN OR BX	1708320000	PCB 接插件, 插头, 5.08 mm, 4008190317782 84 个 回路数: 4, 180°, 弹片联接, 最大压接面积: 3.31 mm ² , 盒装			IEC: 400 V / 17 A / 0.2 - 2.5 mm ² UL: 300 V / 15 A / AWG 26 - AWG 12 装	盒装

BLZP 5.08/225B SN



压线框接线插头，进线方向为 90°、270° 或 225°。提供标记和编码空间。可通过法兰或释放杆固定。内置+/-螺钉、防错插销，供货时接线口打开。

- 0.2 - 2.5 mm² (IEC) / 26-12 AWG (UL)
- 400 V (IEC) / 300 V (UL)
- 17.5 A (IEC) / 10 A (UL)

订货数据

类型	订货号	版本	GTIN (EAN)	最小包装数	产品数据	包装
BLZP 5.08HC/04/225B SN OR BX	1945770000	PCB 接插件, 插头, 5.08 mm, 4032248621248 78 个 回路数: 4, 225°, 压线框联接, 最大压接面积: 4 mm ² , 盒装			IEC: 400 V / 17.5 A / 0.2 - 4 mm ² UL: 300 V / 15 A / AWG 30 - AWG 12 装	盒装
BLZP 5.08HC/04/225B SN BK BX	1946000000	PCB 接插件, 插头, 5.08 mm, 4032248621521 78 个 回路数: 4, 225°, 压线框联接, 最大压接面积: 4 mm ² , 盒装			IEC: 400 V / 17.5 A / 0.2 - 4 mm ² UL: 300 V / 15 A / AWG 30 - AWG 12 装	盒装

OMNIMATE 信号 - BL/SL 5.08 系列 SL 5.08/04/90 3.2SN OR BX

Weidmüller Interface GmbH & Co. KG
Klingenbergstraße 16
D-32758 Detmold
Germany
Fon: +49 5231 14-0
Fax: +49 5231 14-292083
www.weidmueller.com

配套的接插件 (完全可插拔)

BLZP 5.08/225 SN



压线框接线插头，进线方向为 90°、270° 或 225°。提供标记和编码空间。可通过法兰或释放杆固定。内置+/-螺钉、防错插销，供货时接线口打开。

- 0.2 - 2.5 mm² (IEC) / 26-12 AWG (UL)
- 400 V (IEC) / 300 V (UL)
- 17.5 A (IEC) / 10 A (UL)

订货数据

类型	订货号	版本	GTIN (EAN)	最小包装数	产品数据	包装
BLZP 5.08HC/04/225 SN OR BX	1946270000	PCB 接插件, 插头, 5.08 mm, 4032248621842 90 个 回路数: 4, 225°, 压线框联接, 最大压接面积: 4 mm ² , 盒装			IEC: 400 V / 17.5 A / 0.2 - 4 mm ² UL: 300 V / 15 A / AWG 30 - AWG 12 装	盒
BLZP 5.08HC/04/225 SN BK BX	1946580000	PCB 接插件, 插头, 5.08 mm, 4032248622351 90 个 回路数: 4, 225°, 压线框联接, 最大压接面积: 4 mm ² , 盒装			IEC: 400 V / 17.5 A / 0.2 - 4 mm ² UL: 300 V / 15 A / AWG 30 - AWG 12 装	盒

BLIDC 5.08



IDC 接线插头。插头提供标记和编码空间。

- 0.35 - 0.75 mm² (IEC) / 22 - 20 AWG (UL)
- 400 V (IEC) / 300 V (UL)
- 11 A (IEC) / 5 A (UL)

订货数据

类型	订货号	版本	GTIN (EAN)	最小包装数	产品数据	包装
BLIDC 5.08/04/180 SN OR BX	1724960000	PCB 接插件, 插头, 5.08 mm, 4008190377304 100 个 回路数: 4, 180°, IDC端子, 最 大压接面积: 0.75 mm ² , 盒装			IEC: 400 V / 11 A / 0.5 - 0.75 mm ² UL: 300 V / 5 A / AWG 22 - AWG 20 装	盒

OMNIMATE 信号 - BL/SL 5.08 系列 SL 5.08/04/90 3.2SN OR BX

Weidmüller Interface GmbH & Co. KG
Klingenbergstraße 16
D-32758 Detmold
Germany
Fon: +49 5231 14-0
Fax: +49 5231 14-292083
www.weidmuller.com

配套的接插件 (完全可插拔)

BLZ 5.08/180B



压线框接线插头，平直进线（180°）。提供标记和编码空间。

- 0.2 - 2.5 mm² (IEC) / 26 - 12 AWG (UL)
- 400 V (IEC) / 300 V (UL)
- 19 A (IEC) / 15 A (UL)

订货数据

类型	订货号	版本	GTIN (EAN)	最小包装数	产品数据	包装
BLZ 5.08/04/180B SN OR BX	1528960000	PCB 接插件, 插头, 5.08 mm, 4008190041267 100 个 回路数: 4, 180°, 压线框联接, 最大压接面积: 3.31 mm ² , 盒装			IEC: 400 V / 19 A / 0.2 - 2.5 mm ² UL: 300 V / 15 A / AWG 26 - AWG 12 装	盒
BLZ 5.08/04/180B SN BK BX	1528910000	PCB 接插件, 插头, 5.08 mm, 4008190070014 100 个 回路数: 4, 180°, 压线框联接, 最大压接面积: 3.31 mm ² , 盒装			IEC: 400 V / 19 A / 0.2 - 2.5 mm ² UL: 300 V / 15 A / AWG 26 - AWG 12 装	盒

BLZF 5.08/180LR



弹片接线插头，平直进线（180°）。提供标记和编码空间。

- 0.2 - 2.5 mm² (IEC) / 26 - 12 AWG (UL)
- 400 V (IEC) / 300 V (UL)
- 17 A (IEC) / 15 A (UL)

订货数据

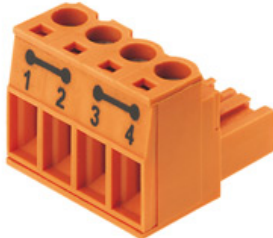
类型	订货号	版本	GTIN (EAN)	最小包装数	产品数据	包装
BLZF 5.08/04/180LR SN BK BX	1892740000	PCB 接插件, 插头, 5.08 mm, 4032248506781 60 个 回路数: 4, 180°, 弹片联接, 最大压接面积: 3.31 mm ² , 盒装			IEC: 400 V / 17 A / 0.2 - 2.5 mm ² UL: 300 V / 15 A / AWG 26 - AWG 12 装	盒

OMNIMATE 信号 - BL/SL 5.08 系列 SL 5.08/04/90 3.2SN OR BX

Weidmüller Interface GmbH & Co. KG
Klingenbergstraße 16
D-32758 Detmold
Germany
Fon: +49 5231 14-0
Fax: +49 5231 14-292083
www.weidmueller.com

配套的接插件 (完全可插拔)

BLZ 5.08 QV2



压线框接线插头，平直进线（180°），1-2 及 3-4 接线点内置横联件。4mm²（不带管状端头）时的总线电流可达 32A。该插头可编码。

- 0.2 - 2.5 mm² (IEC) / 26 - 14 AWG (UL)
- 400 V (IEC) / 300 V (UL)
- 17.5 A (IEC) / 10 A (UL)

订货数据

类型	订货号	版本	GTIN (EAN)	最小包装数	产品数据	包装
BLZ 5.08/04/180QV2 SN BK BX PRT	1839780000	PCB 接插件, 插头, 5.08 mm, 4032248350308 100 个 回路数: 4, 180°, 压线框联接, 最大压接面积: 4 mm ² , 盒装			IEC: 400 V / 17.5 A / 0.2 - 2.5 mm ² UL: 300 V / 15 A / AWG 30 - AWG 12 装	盒装
BLZ 5.08/04/180QV2 SN OR BX PRT	1839770000	PCB 接插件, 插头, 5.08 mm, 4032248350292 100 个 回路数: 4, 180°, 压线框联接, 最大压接面积: 4 mm ² , 盒装			IEC: 400 V / 17.5 A / 0.2 - 2.5 mm ² UL: 300 V / 15 A / AWG 30 - AWG 12 装	盒装

BLF 5.08/90 SN



久经考验，细节创新：

BLF5.08, 直插式BLZ5.08插头是一种新的联接技术，设计更紧凑。魏德米勒的创新型直插式弹簧联接操作简单、无需工具，是未来导线联接的趋势。

BLF5.08功能多样，与旧版相当：

- 提供 3 种进线方向，设计灵活。
- 提供 4 种法兰类型，包括受专利保护的释放杆，可以根据用户要求设计联锁结构。
- BLF5.08搭配SL5.08HC插头使用可以实现最大额定规格。

订货数据

类型	订货号	版本	GTIN (EAN)	最小包装数	产品数据	包装
BLF 5.08HC/04/90 SN OR BX	1001550000	PCB 接插件, 插头, 5.08 mm, 4032248693351 90 个 回路数: 4, 90°, 直插式弹簧 连接, 最大压接面积: 3.31 mm ² , 盒装			IEC: 400 V / 24 A / 0.2 - 2.5 mm ² UL: 300 V / 18.5 A / AWG 26 - AWG 12	盒装
BLF 5.08HC/04/90 SN BK BX	1000050001	PCB 接插件, 插头, 5.08 mm, 4032248689989 90 个 回路数: 4, 90°, 直插式弹簧 连接, 最大压接面积: 3.31 mm ² , 盒装			IEC: 400 V / 24 A / 0.2 - 2.5 mm ² UL: 300 V / 18.5 A / AWG 26 - AWG 12	盒装

OMNIMATE 信号 - BL/SL 5.08 系列 SL 5.08/04/90 3.2SN OR BX

Weidmüller Interface GmbH & Co. KG
 Klingenbergstraße 16
 D-32758 Detmold
 Germany
 Fon: +49 5231 14-0
 Fax: +49 5231 14-292083
 www.weidmueller.com

配套的接插件 (完全可插拔)

BL 5.00



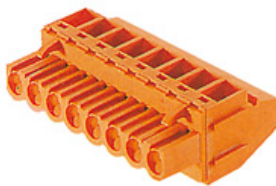
螺钉垫片接线插头。插头提供标记空间。

- 0.20 - 2.5 mm² (IEC) / 26 - 14 AWG (UL)
- 400 V (IEC) / 300 V (UL)
- 17 A (IEC) / 10 A (UL)

订货数据

类型	订货号	版本	GTIN (EAN)	最小包装数	产品数据	包装
BL 5.00/04/180 SN GY BX	1762790000	PCB 接插件, 插头, 5.00 mm, 4032248048700		100 个	IEC: 400 V / 14 A / 0.5 - 1.5 mm ² UL: 300 V / 10 A / AWG 26 - AWG 14	盒装
BL 5.00/04/180 SN BK BX	1730720000	PCB 接插件, 插头, 5.00 mm, 4008190387310		100 个	IEC: 400 V / 14 A / 0.5 - 1.5 mm ² UL: 300 V / 10 A / AWG 26 - AWG 14	盒装
BL 5.00/04/180 SN OR BX	1723130000	PCB 接插件, 插头, 5.00 mm, 4032248002535		100 个	IEC: 400 V / 14 A / 0.5 - 1.5 mm ² UL: 300 V / 10 A / AWG 26 - AWG 14	盒装

BLZ 5.08/90B



压线框接线插头。提供标记和编码空间。

- 0.2 - 2.5 mm² (IEC) / 26 - 12 AWG (UL)
- 400 V (IEC) / 300 V (UL)
- 15 A (IEC) / 10 A (UL)

订货数据

类型	订货号	版本	GTIN (EAN)	最小包装数	产品数据	包装
BLZ 5.08/04/90B SN BK BX	1555210000	PCB 接插件, 插头, 5.08 mm, 4008190267964		78 个	IEC: 400 V / 15 A / 0.2 - 2.5 mm ² UL: 300 V / 10 A / AWG 26 - AWG 12	盒装
BLZ 5.08/04/90B SN OR BX	1555260000	PCB 接插件, 插头, 5.08 mm, 4008190169589		78 个	IEC: 400 V / 15 A / 0.2 - 2.5 mm ² UL: 300 V / 10 A / AWG 26 - AWG 12	盒装

OMNIMATE 信号 - BL/SL 5.08 系列 SL 5.08/04/90 3.2SN OR BX

Weidmüller Interface GmbH & Co. KG
Klingenbergstraße 16
D-32758 Detmold
Germany
Fon: +49 5231 14-0
Fax: +49 5231 14-292083
www.weidmuller.com

配套的接插件 (完全可插拔)

BLZP 5.00/180 SN



压线框接线插头，平直进线（180°）。提供标记和编码空间。可通过法兰或释放杆固定。内置+/-螺钉、防错插销，供货时压线框一直处于打开状态。

- 0.2 - 2.5 mm² (IEC) / 26-12 AWG (UL)
- 400 V (IEC) / 300 V (UL)
- 19 A (IEC) / 15 A (UL)

订货数据

类型	订货号	版本	GTIN (EAN)	最小包装数	产品数据	包装
BLZP 5.00/04/180 SN BK BX	1955550000	PCB 接插件, 插头, 5.00 mm, 4032248634040 100 个 回路数: 4, 180°, 压线框联接, 最大压接面积: 4 mm ² , 盒装			IEC: 400 V / 19 A / 0.2 - 4 mm ² UL: 300 V / 15 A / AWG 30 - AWG 12 装	盒装

BLC 5.08R



冷压接线插头。提供标记和编码空间。

- 0.25 - 2.5 mm² (IEC) / 26 - 14 AWG (UL)
- 400 V (IEC) / 300 V (UL)
- 21 A (IEC) / 10 A (UL)

订货数据

类型	订货号	版本	GTIN (EAN)	最小包装数	产品数据	包装
BLC 5.08/04/180R BK BX	1711980000	PCB 接插件, 插头, 5.08 mm, 4008190934996 100 个 回路数: 4, 180°, 冷压联接, 最大压接面积: 2.5 mm ² , 盒装			IEC: 400 V / 21 A UL: 300 V / 10 A / AWG 26 - AWG 14 装	盒装
BLC 5.08/04/180R OR BX	1610510000	PCB 接插件, 插头, 5.08 mm, 4008190065102 100 个 回路数: 4, 180°, 冷压联接, 最大压接面积: 2.5 mm ² , 盒装			IEC: 400 V / 21 A UL: 300 V / 10 A / AWG 26 - AWG 14 装	盒装

OMNIMATE 信号 - BL/SL 5.08 系列 SL 5.08/04/90 3.2SN OR BX

Weidmüller Interface GmbH & Co. KG
 Klingenbergstraße 16
 D-32758 Detmold
 Germany
 Fon: +49 5231 14-0
 Fax: +49 5231 14-292083
 www.weidmueller.com

配套的接插件 (完全可插拔)

BLZ 5.08/225



压线框接线插头，进线方向为 225°。提供标记和编码空间。

- 0.2 - 2.5 mm² (IEC) / 26 - 12 AWG (UL)
- 400 V (IEC) / 300 V (UL)
- 16.5 A (IEC) / 10 A (UL)

订货数据

类型	订货号	版本	GTIN (EAN)	最小包装数	产品数据	包装
BLZ 5.08/04/225 SN BK BX	1741890000	PCB 接插件, 插头, 5.08 mm, 4008190254155 90 个 回路数: 4, 225°, 压线框联接, 最大压接面积: 3.31 mm ² , 盒装			IEC: 400 V / 16.5 A / 0.2 - 2.5 mm ² UL: 300 V / 10 A / AWG 26 - AWG 12 装	盒
BLZ 5.08/04/225 SN OR BX	1741660000	PCB 接插件, 插头, 5.08 mm, 4008190202637 90 个 回路数: 4, 225°, 压线框联接, 最大压接面积: 3.31 mm ² , 盒装			IEC: 400 V / 16.5 A / 0.2 - 2.5 mm ² UL: 300 V / 10 A / AWG 26 - AWG 12 装	盒

