

Ausgabe / Release	Oktober / October 2011	Ersatz f. Ausgabe / Replaces release	Juli / July 2011
Anderung / Changes	Bemessungswerte und Hg - Gehalt korrigiert / Rated values and mercury content corrected		

Nennleistung (W)
Elektrische Kennwerte

36	
auf Anfrage / by request	

Nominal wattage (W)
Electrical characteristics

Lichtfarbe
Nennlichtstrom nach 100 h Betr.
Energieeffizienzklasse
Ähnlichste Farbtemperatur CCT (K)
Farbwiedergabeindex CRI
Temperatur für max. Lichtstrom (°C)
Eignung für Innenbel. bei Raumtemp.
max. Quecksilbergehalt (mg)
Maß d (mm, max.)
Maß l₁ (mm, max.)
Maß e (mm, max.)
Sockel

	835	840	
	3.100	3.100	
	A	A	
	3.500	4.000	
	> 80		
	25		
	ja / yes		
	10,0		
	26		
	525		
	92		
	2 G 13		

Light colour
Nom. lum. flux after 100 hrs op.
Class of energy efficiency
Correlated colour temperature CCT (K)
Colour rendering index CRI
Temperature for max. luminous flux (°C)
Suitable for ind. lighting at st. room temp.
Maximum mercury content (mg)
Size d (mm, max.)
Size l₁ (mm, max.)
Size e (mm, max.)
Cap

Bemessungswerte

Leistung bei 50 Hz (W) [†]
Lichtstrom nach 100 h Betrieb
Lampenwirkungsgrad (lm/W) [†]
Lampenüberlebensfaktor nach 2.000 h
Lampenüberlebensfaktor nach 4.000 h
Lampenüberlebensfaktor nach 5.000 h
Lampenlichtstromerhalt nach 2.000 h
Lampenlichtstromerhalt nach 4.000 h
Lampenlichtstromerhalt nach 5.000 h

auf Anfrage / by request		
	3.100	3.100
	86,1	86,1
	98,0%	
	77,0%	
	50,0%	
	80,0%	
	74,0%	
	72,0%	

Rated values
Wattage at 50 Hz (W) [†]
Lum. flux after 100 hrs. oper.
Lamp efficacy (lm/W) [†]
Lamp survival factor after 2.000 hrs.
Lamp survival factor after 4.000 hrs.
Lamp survival factor after 5.000 hrs.
Lamp lumen mainten. factor after 2.000 hrs.
Lamp lumen mainten. factor after 4.000 hrs.
Lamp lumen mainten. factor after 5.000 hrs.

[†]) ohne Hilfgeräte wie Vorschaltgeräte
Alle Werte für Betrieb an KVG
nach IEC 60921, 3 h - Zyklus

[†]) without auxiliary equipment such as ballasts
All values for operation at magnetic ballast
according IEC 60921, 3 hrs. cycle

Anmerkung:

Die Lampen entsprechen nicht der Verordnung 245/2009/EC
und sind nicht für die Allgemeinbeleuchtung vorgesehen

The lamps do not comply with the Regulation 245/2009/EC
and are intended for other applications than general lighting

Bestelldaten

Bestellnummer 120362K ...
EAN Einzelverpackung 4 014501 ...
Inhalt Verpackungseinheit
EAN Verpackungseinheit 4 014501 ...

	0007	0001
	055229	021569
	12 Stück / pieces	
	055243	021576

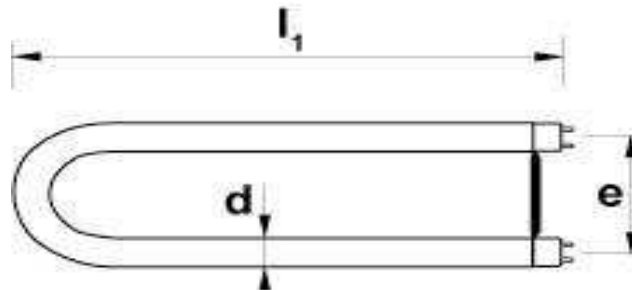
Ordering data
Order number 120362K ...
EAN code single pack 4 014501 ...
Content of packaging unit
EAN code packaging unit 4 014501 ...

Versanddaten

Gewicht Lampe netto (g)
Gewicht Lampe brutto (g)
Gewicht Verpackungseinheit (kg)
Maße Verpackungseinheit (dm)
Volumen Verpackungseinheit (dm³)

	225
	260
	3,8
	5,3 x 2,5 x 2,0
	26,5

Shipping data
Lamp weight net (g)
Lamp weight gross (g)
Weight of packaging unit (kg)
Sizes of packaging unit (dm)
Volume of packaging unit (dm³)



Ausgabe / Release	Oktober / October 2011	Ersatz f. Ausgabe / Replaces release	Juli / July 2011
Änderung / Changes	Bemesungswerte und Hg - Gehalt korrigiert / Rated values and mercury content corrected		

Spektren

Spectrums

