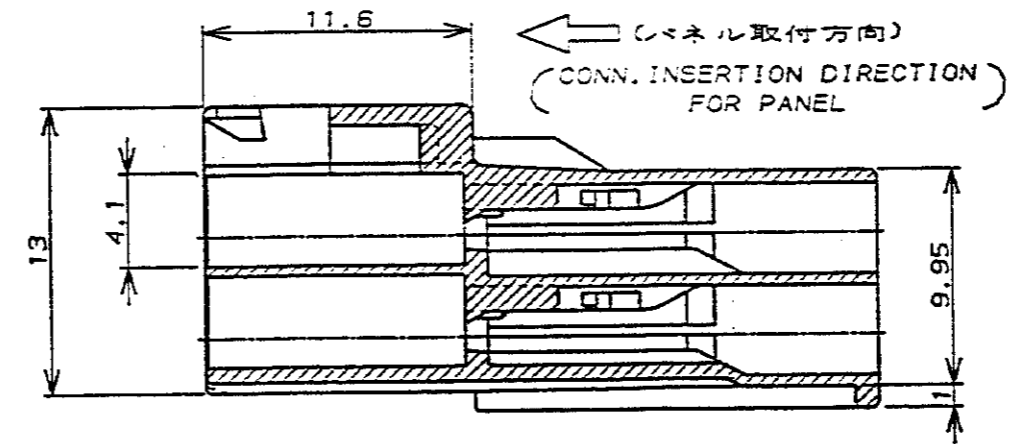
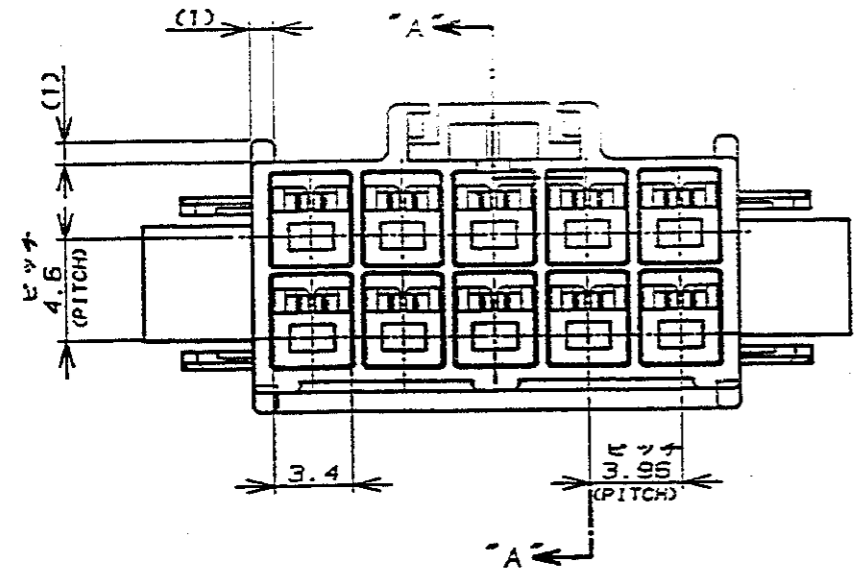
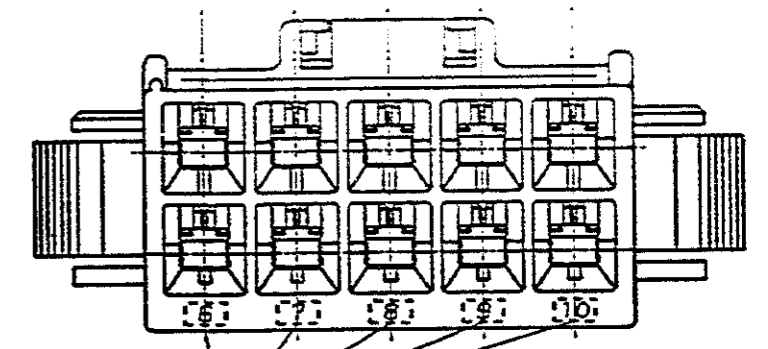


パネル取付寸法 FIG 1
 (RECOMMENDED PANEL OPENING DIMENSION)



断面 "A-A"
 (SECT)



回路番号
 (CIRCUIT No.)

NOTES

1. PRODUCT SPEC. : 108-5302
2. APPLICABLE CONTACT P/N
 TAB CONTACT : 175150-□ (※20-※16AWG)
 175149-□ (※26-※22AWG)
3. MATING CONN. P/N
 PLUG HSG. : 176277-□
 REC CONTACT : 175152-□ (※20-※16AWG)
 175151-□ (※26-※22AWG)
4. INSTRUCTION SHEET : IS-503J
5. APPLICABLE PANEL THICKNESS : 0.8-2.0 (SEE FIG 1)
6. INSERT CONN. FROM PRESS DIRECTION SIDE FOR METAL PANEL.
7. EDGE OF THICKNESS WAY MUST NOT ROUND FOR MOLDED PANEL.

- ※ :
1. 適用規格 : 108-5302
 2. 適用コンタクト型番
 タブ・コンタクト : 175150-□ (※20-※16AWG)
 175149-□ (※26-※22AWG)
 3. 適合プラグ・ハウジング型番
 プラグ・ハウジング : 176277-□
 リセ・コンタクト : 175152-□ (※20-※16AWG)
 175151-□ (※26-※22AWG)
 4. 取扱説明書 : IS-503J
 5. 適用パネル厚 : 0.8-2.0 (FIG 1参照)
 6. 金属パネルの場合、コネクタ取付方向をパンチ加工方向にしてください。
 7. プラスチック、パネルの場合、入端部にRなき様面取ってください。

| | | |
|-------------------------|-----------|----------|
| 黒 (BLACK) | 10 | 176298-9 |
| 青 (BLUE) | ↑ | ↑ -6 |
| 黄 (YELLOW) | ↑ | ↑ -4 |
| 赤 (RED) | ↓ | ↓ -2 |
| 自然色 (NATURAL) | 10 | 176298-1 |
| ハウジング色調 (HOUSING COLOR) | 極数 (Pos.) | 型番 (P/N) |

| | | | | | |
|---|--|---|--|---|--|
| Copyright ©19 年 | | Copyright ©19 年 AMP (Japan) LTD. ALL RIGHTS RESERVED. | | AMP 日本エー・エム・ピー株式会社 Tokyo, Japan | |
| 名称 (NAME) AMPユニバーサル・パワー・コネクタ 10極 | | 3.95mmピッチ キャップ・ハウジング (パネル取付タイプ) | | | |
| AMP UNIVERSAL POWER CONN. 3.95mm PITCH CAP HOUSING 10 Pos (PANEL MOUNT) | | 一般公差 | | | |
| A 改訂 (J-12865) Y.N.M.S. 1/2 40 | | SIZE LOC 番号 (No.) | | A3 J C-176298 | |
| O 作成 (J-12053) Y.N.M.S. 1/2 40 | | 尺度 (SCALE) | | REV. A SHEET 1 OF 1 | |
| LTR 変更 (REVISION RECORD) DR CHK DATE | | DR. Y. NARISAWA 1/2 40 DE. M. Shide 1/2 40 | | 10μT ±0.2 100μT ±0.25 300μT ±0.3 角 ±0.3° | |