

A hand is shown holding a Brady label printer. The printer is black and has a keypad with numbers 1-9, 0, and function keys like 'A-Z', 'M-N', 'S-T', 'Y-Z', 'F', 'G', 'H', 'I', 'J', 'K', 'L', 'P', 'Q', 'R', 'S', 'T', 'U', 'V', 'W', 'X', 'Y', 'Z', and '0-9'. The printer is surrounded by several rolls of Brady labels. The labels are white with black text and are being printed. The background is dark with some blue and orange lighting. The text 'DER ENTSCHEIDENDE VORTEIL - DAS BESSERE MATERIAL' is overlaid on the image in a large, white, sans-serif font.

# DER ENTSCHEIDENDE VORTEIL - DAS BESSERE MATERIAL

ETIKETTENMATERIALIEN FÜR DAS SYSTEM TLS2200™

 **BRADY**

Trasferimento termico

# Einleitung

Die neueste Lösung im Bereich hochauflösender, tragbarer Etikettiersysteme.



In Ergänzung seiner langen Reihe von Hochleistungsdruckern liefert BRADY jetzt die ultimative Antwort auf Ihre härtesten Anforderungen an Etikettiersysteme.

Das System TLS2200™ vereint das Leichtgewicht (2,75 lb/1,25 kg) eines Handdruckers mit Fähigkeiten wie Thermotransferdruck, Druck von Barcodes und zahlreiche unterschiedliche Materialkonfigurationen. Das bedeutet, daß Sie nun schneller und einfacher als je zuvor Etiketten für Kabelmarkierer, Patch-Anschlußfelder, Leiterplatten, und vieles mehr herstellen können.

## TLS2200 Thermoetikettiersystem Systembeschreibung

### TLS2200 THERMOETIKETTIERSYSTEM

Bestellbez.	Beschreibung
TLS2200	Drucker (einschließlich Hartschalenkoffer, R6010 Farbband,
TLS2200-EUR	Batterie, Abdeckhaube, Batterieaufladegerät, Handbuch,
TLS2200-UK	Musteretiketten (PTL-19-423), eine Reinigungskarte. (EUR=Europäischer Adapter, UK=Adapter für Großbritannien)

#### Spezifikationen

1. Gewicht 1,25 kg (2,75 lb)
2. Thermotransferdruckmechanik 203 dpi (8 Punkte/mm)
3. Kundenspezifische Schriftgröße TrueType
4. Etiketten bis zu einer Breite von 50,8 mm (2")
5. Druckbreite 46 mm
6. LCD-Anzeige mit 2 Zeilen zu je 16 Zeichen
7. Betriebstemperatur von 4°C - 49°C (40°F bis 120°F)
8. UL/CUL-zugelassenes Batterieaufladegerät - 120 V/60 Hz Eingang (EUR/UK - 220 V/60 Hz Eingang) 9 VDC 183 mA Leistung
9. FCC Klasse A zugelassen
10. Druckt bis zu 500 Etiketten mit einer einzigen Batterieladung
11. 6 Monate Garantie
12. Auf 6 verschiedene Etikettenbreiten einstellbar
13. CE-Zulassung (für EUR- und UK-Geräteteile)

### TLS2200 THERMOETIKETTIERSYSTEM - FARBBÄNDER

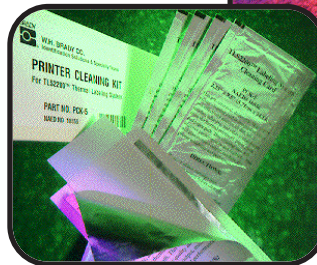
Bestellbez.	Beschreibung
R4310	R4310 Schwarzes Farbband
R6010	R6010 Schwarzes Farbband

### TLS2200 THERMOETIKETTIERSYSTEM - ZUBEHÖR

Bestellbez.	Beschreibung
TLS2200-AC	AC-Adapter
PCK-5	Reinigungsset (einschl. 5 Reinigungskarten)
TLS2200-BP	Batterie
TLS2200-BC	Batterieaufladegerät
TLS2200-HC	Hartschalenkoffer
TLS2200-UM	Benutzerhandbuch
TLS2200-ACUK	AC-Adapter für Großbritannien
TLS2200-BCUK	Batterieaufladegerät für Großbritannien
TLS2200-ACEUR	Europäischer AC-Adapter
TLS2200-BCEUR	Europäisches Batterieaufladegerät
TLS2200-UMEUR	Europäisches Benutzerhandbuch



TLS2200-AC  
TLS2200-ACEUR  
TLS2200-ACUK



PCK-5

## Farbband Referenztable

BRADY Nr.	Material	Farbbänder	
		Serie 4310	Serie 6010
B-109	Anhänger	•	
B-342	Polyolefin	•	
B-400	Vinylgewebe	•	
B-422	Polyester		UL/CSA •
B-423	Polyester		UL/CSA •
B-424	Papier	•	
B-426	Polyimid	•	
B-427	Vinyl	•	
B-428	Polyester	UL/CSA •	
B-430	Polyester		UL/CSA •
B-435	Polyester		UL/CSA •
B-457	Polyimid		UL •
B-459	Polyester		CSA*/UL •
B-473	Polyester		*UL/CSA •
B-477	Polyimid		*UL •
B-499	Nylongewebe	•	

- Empfohlenes Farbband für entsprechendes Material
- \*UL Diese Materialien werden gerade gemäß UL getestet
- UL Diese Materialien sind mit dem entsprechenden Farbband UL-angemerkt
- CSA Diese Materialien sind mit dem entsprechenden Farbband CSA-zugelassen
- UL/CSA Diese Materialien sind mit dem entsprechenden Farbband UL- und CSA-zugelassen

## PTL-21-427

tragbar  
Thermoetiketten

BRADY-427,  
Selbstlaminiierend

Größe 21 1" x 2,5"  
(25.40mm x 63.50mm)

## BESTELLBEZEICHNUNG ERKLÄRUNG.

Die meisten BRADY-Bestellbezeichnungen für tragbare Etikettendrucker bestehen wie folgt aus drei Teilen: Die Buchstaben geben die Anwendung an, die zweite Nummer ist eine Größenangabe, der dritte Teil nennt das verwendete BRADY-Material.

Das System TLS2200 ermöglicht darüber hinaus die Wahl zwischen über 200 unterschiedlichen scharfen, klaren, hochauflösenden Etiketten und 16 Materialarten. Jedes Etikett wurde entwickelt, um Ihre härtesten Anforderungen präzise zu erfüllen.



## TLS2200 Materialien

	BRADY Nr.	Max. Betriebstemp. °F °C	Farbe	Oberfläche		Anwendung	Bes. Eigenschaften
<b>NYLONGEWEBE</b>							
	B-499	194 (90) 30 Tage	Weiß	Matt	Niedrigprofil Stromkabelmarkierung, Etikettieren von Bauteilen u. a.	Die hohe Klebkraft macht diese Allzweck-Kabelmarkierer ideal für heiße, ölige und stark verschmutzte Umgebungen	
<b>PAPIER</b>							
	B-424	158 (70) 30 Tage	Weiß	Matt	Barcodes und allgemeine Kennzeichnung	Kontrastreich und schmierbeständig	
<b>POLYESTER</b>							
	B-422	212 (100) 30 Tage	Weiß	Glänzend	Elektronische Bauteile und Leiterplattenkennzeichnung, Barcodeetiketten und Typenschilder, Anschlussdosen- und Patch-Anschlussfelder kennzeichnung	UL-anerkannt/CSA-zugelassen; 2 mil (51µ) Klebstoff empfohlen bei Verwendung auf rauhen Oberflächen	
	B-423	248 (120) 30 Tage	Weiß	Glänzend	Elektronische Bauteile und Leiterplattenkennzeichnung, Barcodeetiketten, Typenschilder, Anschlussdosenkennzeichnung	UL-anerkannt/CSA-zugelassen	
	B-428	176 (80) 30 Tage	Silber	Matt	Typenschilder, Kennzeichnung elektronischer Bauteile	UL-anerkannt/CSA-zugelassen	
	B-430	212 (100) 30 Tage	Transparent	Glänzend	Allg. Kennzeichnung, Typenschilder, Anschlussdosenkennzeichnung und Identifikation von allg. Kommunikationsanschlüssen	Transparent; UL-anerkannt/CSA-zugelassen	
	B-435	212 (100) 30 Tage	Silber	Glänzend	Typenschilder und allgemeine Kennzeichnung	Exzellente Druckqualität und lösungsmittelbeständig	
	B-459	212 (100) 30 Tage	Weiß	Matt	Elektronische Bauteile und Leiterplattenkennzeichnung; Barcodeetiketten und Typenschilder	UL-anerkannt/CSA-zugelassen	
	B-473	356 (180) 5 Minuten	Weiß	Glänzend	Etiketten für Anwendungen in der Elektronik, Leiterplattenkennzeichnung, Barcodeetiketten	Spannungsableitender Klebstoff	
<b>POLYÄTHYLEN</b>							
	B-109	120 (49) 30 Tage	Weiß	Matt	Vielseitig verwendbarer Kennzeichnungshänger für dauerhafte Markierungen	Kreuzweise laminiertes Polyethylen, garantiert extreme Reißfestigkeit und hervorragende Beständigkeit bei kalter Witterung	
<b>POLYIMID</b>							
	B-426	572 (300) 5 Minuten	Beige	Matt	Leiterplatten-Unterseiten und andere Hochleistungs-Anwendungen bei Höchsttemperaturen	Extrem hitzefest für Höchsttemperaturen	
	B-457	500 (260) 5 Minuten	Weiß	Glänzend	Leiterplattenkennzeichnung auf Ober- und Unterseite in SMT-Verfahren, oder Oberseite in gemischten Verfahren	Kontrastreich und schmierbeständig, beständig beim Lötbad	
	B-477	500 (260) 5 Minuten	Weiß	Glänzend	Leiterplatten Unterseiten und andere Hochleistungs-Anwendungen bei Höchsttemperaturen	Für Hochtemperaturbereiche; beständig beim Lötbad, spannungsableitender Klebstoff	
<b>POLYOLEFIN</b>							
	B-342	267 (130) 30 Tage	Weiß/ Gelb	Matt	Kabelmarkierung	Schrumpverhältnis 3 : 1; schwer entflammbar, gemäß MIL-DTL-23053/5, Klasse 1, MIL-M-81531, MIL-STD-202F; Methode 215 und UL 224	
<b>VINYL</b>							
	B-427	158 (70) 30 Tage	Weiß/ Transp.	Matt	Selbstlaminiierende Draht- und Kabelmarkierung	Hervorragende Abrieb- und Schmierbeständigkeit	
<b>VINYLGEWEBE</b>							
	B-400	175 (79) 30 Tage	Weiß	Matt	Kabel- und Klemmblockkennzeichnung, Kennzeichnung von Bauteilen und allgemeine Kennzeichnung	Gute Schmierbeständigkeit, wiederablösbar von glatten Oberflächen	

# Anwendungen im elektrischen Bereich

## Geschwindigkeit, Tragbarkeit und Thermotransfertechnologie

Das Markieren von Kabeln in komplexen elektrischen Systemen erfolgt jetzt schneller und mit besserer Lesbarkeit als je zuvor. Der neue TLS2200 Drucker bietet Geschwindigkeit, Tragbarkeit und Thermotransfertechnologie in einem, für die elektrische Industrie.

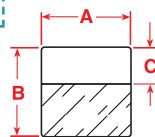


Dieser Drucker akzeptiert Etiketten und Kabelmarkierer bis zu einer Breite von 50,8 mm. Die Druckqualität von 203 dpi (Auflösung von 203 Punkten/Zoll) ermöglicht Ihnen die Erstellung perfekter Barcodeetiketten, die absolut schmierbeständig sind.

Die eingebaute Smart-Cell Etikettenerkennung erkennt automatisch die Etikettengrößen und Druckereinstellungen und erspart Ihnen damit kompliziertes und zeitraubendes Programmieren.



### Etiketten zur Kabelmarkierung



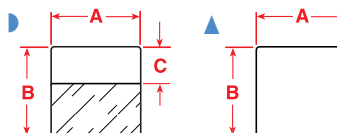
BRADY Nr.	Material	Oberfläche/Farbe	Farbband
B-427	Selbstlaminiertes Vinyl	Matt/Weiß/Transp.	R4310

Bestellbez.	Etiketten je Rolle	Etikettenabmessungen			Max. Zeichenanzahl je Zeile je Schriftgröße:			Max. Anzahl Textzeilen je Schriftgröße:		
		Zoll (mm)	Zoll (mm)	Zoll (mm)	2	7	10	2	7	10
PTL-21-427 *	100	1,00 (25,40)	2,50 (63,50)	0,75 (19,05)	24	10	7	8	4	2
PTL-23-427 *	100	1,00 (25,40)	4,00 (101,60)	1,00 (25,40)	24	10	7	10	5	3
PTL-33-427 *	100	1,50 (38,10)	4,00 (101,60)	1,00 (25,40)	37	15	10	10	5	3
PTL-34-427 *	50	1,50 (38,10)	6,00 (152,40)	1,50 (38,10)	37	15	10	16	8	5

\* Auch erhältlich in: YL=Gelb, OR=Orange, GR=Grün, GY=Grau, PL=Violett, BL=Blau, BR=Braun, RD= Rot. Standardprodukt. Weitere Informationen erhalten Sie bei Ihrem Vertriebshändler.



## Etiketten zur Kabelmarkierung

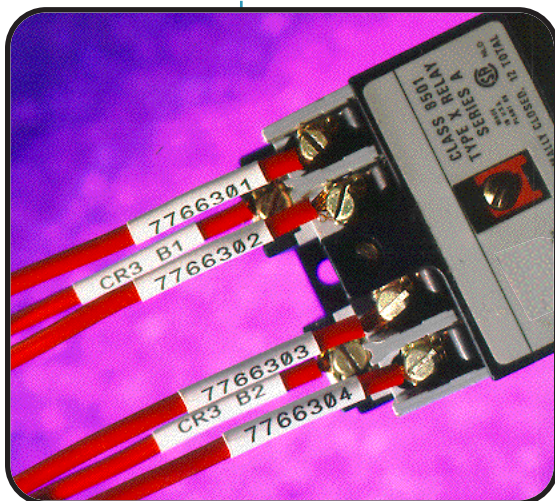


BRADY Nr.	Material	Oberfläche/Farbe	Farbband
B-400	Vinylgewebe	Matt/Weiß	R4310
B-427	Selbstlaminiertes Vinyl	Matt/Weiß/Transp.	R4310
B-499	Nylongewebe	Matt/Weiß	R4310

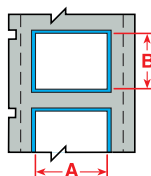
Skizze	Bestellbez.	Etiketten je Rolle	Etikettenabmessungen			Max. Zeichenanzahl je Zeile je Schriftgröße:			Max. Anzahl Textzeilen je Schriftgröße:		
			Zoll (mm) A	Zoll (mm) B	Zoll (mm) C	2	7	10	2	7	10
<b>4 - 10 KABEL (AWG, amer. Norm für Kabeldurchmesser) basierend auf THHN-Kabel- Max. Kabeldurchmesser - ,26" (6,64 mm)</b>											
▲	PTL-28-499	750	0,25 (6,35)	1,50 (38,10)		5	2	1	16	8	5
▲	PTL-28-400	750	0,25 (6,35)	1,50 (38,10)		5	2	1	16	8	5
▶	PTL-28-427 *	750	0,25 (6,35)	1,50 (38,10)	0,50 (12,70)	5	2	1	5	2	1
▲	PTL-29-400	500	0,50 (12,70)	1,50 (38,10)		11	5	3	16	8	5
▶	PTL-29-427 *	500	0,50 (12,70)	1,50 (38,10)	0,50 (12,70)	11	5	3	5	2	1
▲	PTL-29-499	500	0,50 (12,70)	1,50 (38,10)		11	5	3	16	8	5
▲	PTL-30-400	250	0,75 (19,05)	1,50 (38,10)		18	7	5	16	8	5
▶	PTL-30-427 *	250	0,75 (19,05)	1,50 (38,10)	0,50 (12,70)	18	7	5	5	2	1
▲	PTL-30-499	250	0,75 (19,05)	1,50 (38,10)		18	7	5	16	8	5
▶	PTL-31-427 *	250	1,00 (25,40)	1,50 (38,10)	0,50 (12,70)	24	10	7	5	2	1
▲	PTL-31-499	250	1,00 (25,40)	1,50 (38,10)		24	10	7	16	8	5
▲	PTL-31-400	250	1,00 (25,40)	1,50 (38,10)		24	10	7	16	8	5
▶	PTL-32-427 **	250	1,50 (38,10)	1,50 (38,10)	0,50 (12,70)	37	15	10	5	2	1
<b>10 - 12 KABEL (AWG) basierend auf THHN-Kabel- Max. Kabeldurchmesser - ,21" (5,30 mm)</b>											
▲	PTL-16-400	500	0,375 (9,52)	1,00 (25,40)		8	3	2	10	5	3
▲	PTL-16-499	500	0,375 (9,52)	1,00 (25,40)		8	3	2	10	5	3
▶	PTL-17-427 **	500	0,50 (12,70)	1,00 (25,40)	0,375 (9,53)	11	5	3	3	1	1
▲	PTL-18-400	250	0,75 (19,05)	1,00 (25,40)		18	7	5	10	5	3
▲	PTL-18-499	250	0,75 (19,05)	1,00 (25,40)		18	7	5	10	5	3
▶	PTL-18-427 **	250	0,75 (19,05)	1,00 (25,40)	0,375 (9,53)	18	7	5	3	1	1
▲	PTL-19-400	250	1,00 (25,40)	1,00 (25,40)		24	10	7	10	5	3
▲	PTL-19-499	250	1,00 (25,40)	1,00 (25,40)		24	10	7	10	5	3
▶	PTL-19-427 *	250	1,00 (25,40)	1,00 (25,40)	0,375 (9,53)	24	10	7	3	1	1
<b>10 - 16 KABEL (AWG) basierend auf THHN-Kabel- Max. Kabeldurchmesser - ,16" (4,10 mm)</b>											
▶	PTL-10-427 **	750	0,25 (6,35)	0,75 (19,05)	0,375 (9,53)	5	2	1	3	1	1
▲	PTL-11-400	500	0,50 (12,70)	0,75 (19,05)		11	5	3	8	4	2
▶	PTL-11-427 **	500	0,50 (12,70)	0,75 (19,05)	0,375 (9,53)	11	5	3	3	1	1
▲	PTL-11-499	500	0,50 (12,70)	0,75 (19,05)		11	5	3	8	4	2
<b>16 - 22 Kabel (AWG) basierend auf THHN-Kabel- Max. Kabeldurchmesser - ,11" (2,80 mm)</b>											
▲	PTL-7-400	500	0,50 (12,70)	0,50 (12,70)		11	5	3	5	2	1
▲	PTL-7-499	500	0,50 (12,70)	0,50 (12,70)		11	5	3	5	2	1

\* Auch erhältlich in: YL=Gelb, OR=Orange, GR=Grün, GY=Grau, PL=Violett, BL=Blau, BR=Braun, RD= Rot. Standardprodukt. Weitere Informationen erhalten Sie bei Ihrem Vertriebshändler.

\*\* Auch erhältlich in: YL=Gelb Standardprodukt. Weitere Informationen erhalten Sie bei Ihrem Vertriebshändler.



## PermaSleeve™ Schrumpfschläuche zur Kabelmarkierung



BRADY Nr.	Material	Oberfläche/Farbe	Farbband
B-342	Polyolefin	Matt/Weiß oder Gelb	R4310

### WEISSES POLYOLEFIN (B-342) PERMASLEEVE SCHRUMPFSCHLÄUCHE

Bestellbez.	Schläuche A je Rolle	Abmessungen		Kabeldurchmesser (von bis)		Drahtstärke* ca.	Max. Zeichenanzahl je Zeile je Schriftgröße:			Max. Anzahl Textzeilen je Schriftgröße:		
		Zoll (mm)	B Zoll (mm)	Zoll (mm) Min	Zoll (mm) Max		2	7	10	2	7	10
<b>1,01" (25,78mm) Schlauchbreite</b>												
<b>WEISS SCHRUMPFVERHÄLTNIS 3:1</b>												
PSPT-094-1W	100	1,015 (25,78)	0,182 (4,62)	0,023 (0,58)	0,080 (2,03)	28-18	22	0	0	1	0	0
PSPT-125-1W	100	1,015 (25,78)	0,235 (5,96)	0,046 (1,17)	0,110 (2,79)	22-16	22	0	0	1	0	0
PSPT-187-1W	100	1,015 (25,78)	0,335 (8,50)	0,062 (1,57)	0,150 (3,81)	18-12	22	9	0	2	1	0
PSPT-250-1W	100	1,015 (25,78)	0,439 (11,15)	0,094 (2,39)	0,215 (5,46)	16-10	22	9	6	3	1	1
PSPT-375-1W	100	1,015 (25,78)	0,645 (16,38)	0,125 (3,18)	0,320 (8,13)	12-6	22	9	6	5	2	1
PSPT-500-1W	100	1,015 (25,78)	0,851 (21,61)	0,187 (4,75)	0,450 (11,43)	8-1	22	9	6	7	3	2
PSPT-1000-1W	50	1,015 (25,78)	1,660 (42,16)	0,450 (11,43)	0,950 (24,13)	1-500	22	9	6	16	8	5
<b>GELB SCHRUMPFVERHÄLTNIS 3:1</b>												
PSPT-094-1Y	100	1,015 (25,78)	0,182 (4,62)	0,023 (0,58)	0,080 (2,03)	28-18	22	0	0	1	0	0
PSPT-125-1Y	100	1,015 (25,78)	0,235 (5,96)	0,046 (1,17)	0,110 (2,79)	22-16	22	0	0	1	0	0
PSPT-187-1Y	100	1,015 (25,78)	0,335 (8,50)	0,062 (1,57)	0,150 (3,81)	18-12	22	9	0	2	1	0
PSPT-250-1Y	100	1,015 (25,78)	0,439 (11,15)	0,094 (2,39)	0,215 (5,46)	16-10	22	9	6	3	1	1
PSPT-375-1Y	100	1,015 (25,78)	0,645 (16,38)	0,125 (3,18)	0,320 (8,13)	12-6	22	9	6	5	2	1
PSPT-500-1Y	100	1,015 (25,78)	0,851 (21,61)	0,187 (4,75)	0,450 (11,43)	8-1	22	9	6	7	3	2
PSPT-1000-1Y	50	1,015 (25,78)	1,660 (42,16)	0,450 (11,43)	0,950 (24,13)	1-500	22	9	6	16	8	5

### 1,76" (44,83 mm) Schlauchbreite

#### WEISS SCHRUMPFVERHÄLTNIS 3:1

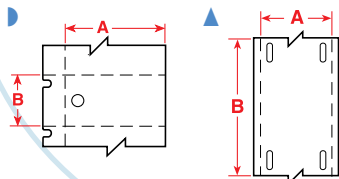
PSPT-094-175W	100	1,765 (44,83)	0,182 (4,62)	0,023 (0,58)	0,080 (2,03)	28-18	41	0	0	1	0	0
PSPT-125-175W	100	1,765 (44,83)	0,235 (5,96)	0,046 (1,17)	0,110 (2,79)	22-16	41	0	0	1	0	0
PSPT-187-175W	100	1,765 (44,83)	0,335 (8,50)	0,062 (1,57)	0,150 (3,81)	18-12	41	17	11	3	1	1
PSPT-250-175W	100	1,765 (44,83)	0,439 (11,15)	0,094 (2,39)	0,215 (5,46)	16-10	41	17	11	3	1	1
PSPT-375-175W	100	1,765 (44,83)	0,645 (16,38)	0,125 (3,18)	0,320 (8,13)	12-6	41	17	11	5	2	1
PSPT-500-175W	100	1,765 (44,83)	0,851 (21,61)	0,187 (4,75)	0,450 (11,43)	8-1	41	17	11	7	3	2
PSPT-1000-175W	50	1,765 (44,83)	1,660 (42,16)	0,450 (11,43)	0,950 (24,13)	1-500	41	17	11	16	8	5

#### GELB SCHRUMPFVERHÄLTNIS 3:1

PSPT-094-175Y	100	1,765 (44,83)	0,182 (4,62)	0,023 (0,58)	0,080 (2,03)	28-18	41	0	0	1	0	0
PSPT-125-175Y	100	1,765 (44,83)	0,235 (5,96)	0,046 (1,17)	0,110 (2,79)	22-16	41	0	0	1	0	0
PSPT-187-175Y	100	1,765 (44,83)	0,335 (8,50)	0,062 (1,57)	0,150 (3,81)	18-12	41	17	11	3	1	1
PSPT-250-175Y	100	1,765 (44,83)	0,439 (11,15)	0,094 (2,39)	0,215 (5,46)	16-10	41	17	11	3	1	1
PSPT-375-175Y	100	1,765 (44,83)	0,645 (16,38)	0,125 (3,18)	0,320 (8,13)	12-6	41	17	11	5	2	1
PSPT-500-175Y	100	1,765 (44,83)	0,851 (21,61)	0,187 (4,75)	0,450 (11,43)	8-1	41	17	11	7	3	2
PSPT-1000-175Y	50	1,765 (44,83)	1,660 (42,16)	0,450 (11,43)	0,950 (24,13)	1-500	41	17	11	16	8	5

\* Gemäß Isolationsmaß für THHN-Kabel laut National Electric Code.

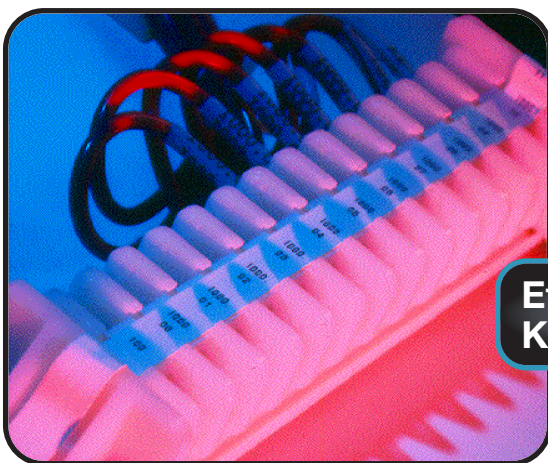
## BRADY Tag® Bedruckbare Anhänger



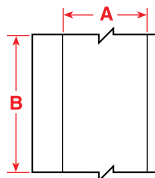
BRADY Nr. Material	Oberfläche/Farbe	Farbband
B-109	Polyethylen	Matt/Weiß
		R4310

### POLYETHYLEN (B-109)

Skizze	Bestellbez.	Anhänger je Rolle	Abmessungen		Max. Zeichenanzahl je Zeile je Schriftgröße:			Max. Anzahl Textzeilen je Schriftgröße:			Anwendungen/ Beschreibung
			A Zoll (mm)	B Zoll (mm)	2	7	10	2	7	10	
▲	PTL-12-109	100	0,75 (19,05)	3,00 (76,20)	45	19	12	6	3	2	Kennzeichnung in rauen Umgebungen/reißfest
▶	PTL-36-109	250	1,75 (44,45)	1,125 (28,57)	34	14	9	12	6	4	Kennzeichnung in rauen Umgebungen/reißfest



## Etiketten zur Klemmblock-Kennzeichnung



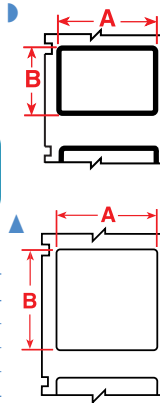
BRADY Nr. Material	Oberfläche/Farbe	Farbband
B-400	Vinylgewebe	Matt/Weiß
		R4310

### WIEDERABLÖSBARES VINYLGEWEBE (B-400)

Bestellbez.	Rollenlänge Ft. (m)	Etikettenabmessungen		Max. Zeichenanzahl je Zeile je Schriftgröße:			Max. Anzahl Textzeilen je Schriftgröße:		
		A Zoll (mm)	B Zoll (mm)	2	7	10	2	7	10
PTLTB-400-240	30 ft (9 m)	0,240 (6,09)	endlos	5	2	1	—	N.V.	—
PTLTB-400-318	30 ft (9 m)	0,318 (8,07)	endlos	7	3	2	—	N.V.	—
PTLTB-400-375	30 ft (9 m)	0,375 (9,52)	endlos	8	3	2	—	N.V.	—

## Typenschilder

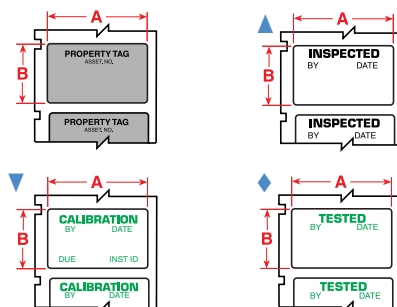
BRADY Nr.	Material	Oberfläche/Farbe	Farbband
B-422	Polyester	Glänzend/Weiß	R6010
B-423	Polyester	Glänzend/Weiß	R6010
B-424	Papier	Matt/Weiß	R4310
B-428	Polyester	Matt/Silber	R4310



Skizze	Bestellbez.	Etiketten je Rolle	Etikettenabmessungen		Anwendungen/ Beschreibung	Max. Zeichenanzahl je Zeile je Schriftgröße:			Max. Anzahl Textzeilen je Schriftgröße:		
			A Zoll (mm)	B Zoll (mm)		2	7	10	2	7	10
▲	PTL-8-428	30 ft (9 m)	0,50 (12,70)	endlos	Kleine IC's, silberne Oberfläche	11	5	3	N.V.		
▲	PTL-17-428	500	1,00 (25,40)	0,50 (12,70)	Allg. Kennzeichnung; laminiert	24	10	7	5	2	1
▲	PTL-19-423	250	1,00 (25,40)	1,00 (25,40)	Typenschilder	24	10	7	10	5	3
▲	PTL-19-422	250	1,00 (25,40)	1,00 (25,40)	Inventarkennzeichnung bei rauen Oberflächen	24	10	7	10	5	3
▤	PTL-24-428-BK	500	1,13 (28,70)	0,50 (12,70)	1/16" (1,6mm) Schwarzumrandete Bauteilkennzeichnung	24	10	7	3	1	1
▤	PTL-24-423-BK	500	1,13 (28,70)	0,50 (12,70)	1/16" (1,6mm) Schwarzumrandete Bauteilkennzeichnung	24	10	7	3	1	1
▲	PTL-29-428	500	1,50 (38,10)	0,50 (12,70)	Fronttafeln, Bedienfelder, Geräte, Oberfläche Silber	37	15	10	5	2	1
▲	PTL-30-422	250	1,50 (38,10)	0,75 (19,05)	Inventarkennzeichnung bei rauen Oberflächen	37	15	10	8	4	2
▲	PTL-31-423	250	1,50 (38,10)	1,00 (25,40)	Allg. Kennzeichnung	37	15	10	10	5	3
▲	PTL-32-423	250	1,50 (38,10)	1,50 (38,10)	Allg. Kennzeichnung	37	15	10	16	8	5
▲	PTL-20-428	100	2,00 (50,80)	1,00 (25,40)	Inventarkennzeichnung	50	21	14	10	5	3
▲	PTL-20-424	100	2,00 (50,80)	1,00 (25,40)	Allg. Kennzeichnung und Inventarkennzeichnung	50	21	14	10	5	3

## Vorgedruckte Etiketten

BRADY Nr.	Material	Oberfläche/Farbe	Farbband
B-422	Polyester	Glänzend/Weiß	R6010
B-423	Polyester	Glänzend/Weiß	R6010
B-428	Polyester	Matt/Silber	R4310
B-435	Polyester	Glänzend/Silber	R6010



Skizze	Bestellbez.	Etiketten je Rolle	Etikettenabmessungen		Bedruckung
			A Zoll (mm)	B Zoll (mm)	
▼	PTL-30-423-CALI	250	1,50 (38,10)	0,75 (19,05)	Calibration
▼	PTL-30-428-CALI	250	1,50 (38,10)	0,75 (19,05)	Calibration
◆	PTL-30-423-TEST	250	1,50 (38,10)	0,75 (19,05)	Tested
◆	PTL-30-428-TEST	250	1,50 (38,10)	0,75 (19,05)	Tested
▲	PTL-30-423-INSP	250	1,50 (38,10)	0,75 (19,05)	Inspected by
▲	PTL-30-428-INSP	250	1,50 (38,10)	0,75 (19,05)	Inspected by
▤	PTL-35-422-PROP	250	1,63 (41,40)	0,75 (19,05)	Property Tag
▤	PTL-35-423-PROP	250	1,63 (41,40)	0,75 (19,05)	Property Tag
▤	PTL-35-428-PROP	250	1,63 (41,40)	0,75 (19,05)	Property Tag
▤	PTL-35-435-PROP	250	1,63 (41,40)	0,75 (19,05)	Property Tag

# Datenkommunikationsgeräte und Verkabelung

## Anwendungsspezifische Kennzeichnung - absolut schmierbeständig

Der TLS2200Drucker ist ein einfach zu handhabendes Etikettiersystem, das durch die Geschwindigkeit und Leistungsfähigkeit der Thermotransfertechnologie gestochen scharfe und



klare Etiketten erstellt. Es ermöglicht Ihnen den Druck auf mehr als 200 unterschiedlichen Etikettenmaterialien für eine Vielzahl von Anwendungsbereichen, einschließlich Patch-Anschlußfeldern, Anschlußdosen, Klemmblocken und CAT-5-Kabelmarkierungen.

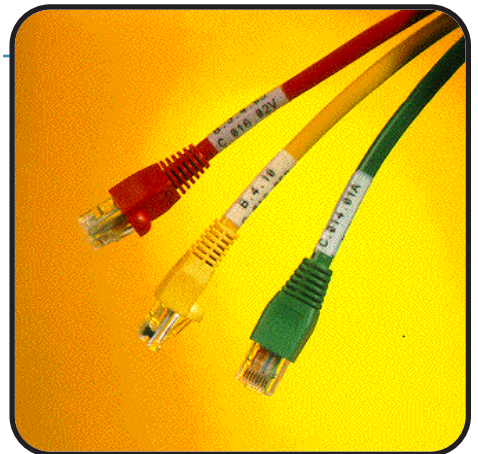
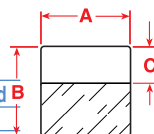
Das Rotieren von Text und eine eingebaute, leicht zu bedienende Schneidvorrichtung erlauben Ihnen die individuelle Größenanpassung von Etiketten für bestimmte Anwendungen und helfen, die Materialverschwendung einzudämmen. Mit der einzigartigen Funktion zur automatischen Anpassung der Schriftgröße und der intelligenten Etikettenerkennung ist das Formatieren ganz einfach. Automatisch wird Ihr Etikett (Material, Größe) gelesen, die passende Schriftgröße gewählt und für den Druck gespeichert.

## Etiketten für Sprach- und Datenübertragungskabel

Alle in diesem Abschnitt aufgeführten Artikel sind in den folgenden Farben erhältlich:

- YL = Gelb (Für Zusatzgeräte, Wartung, Alarmer, Sicherheit etc.)
- GY = Grau (Für Backbone-Kabel zwischen Kreuzverbindungen und einem Telekommunikationsschrank)
- OR = Orange (Zentraler Anschluß im Büro)
- PL = Violett (Wichtige Anschlüsse für Schaltungen und Datenausstattung)
- GR = Grün (Netzwerkverbindungen)
- BL = Blau (Für horizontale Kabelanschlüsse)
- BR = Braun (Für weitverzweigte Backbone-Kabelanschlüsse)
- RD = Rot (Für alle wichtigen Anschlüsse im Telefonnetz)

BRADY Nr.	Material	Oberfläche/Farben	Farbband
B-427	Selbststaminierendes Vinyl	Matt/Weiß/Transp.	R4310

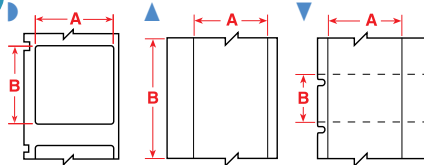


Bestellbez.	Etiketten je Rolle	Etikettenabmessungen			Anwendungen	Max. Zeichenanzahl je Zeile je Schriftgröße:			Max. Anzahl Textzeilen je Schriftgröße:		
		A	B	C		2	7	10	2	7	10
		Zoll (mm)	Zoll (mm)	Zoll (mm)							
PTL-28-427 *	750	0,25 (6,35)	1,50 (38,10)	0,50 (12,70)	CAT-5, 4 Paar UTP (ungeschirmtes verdr. Kabelpaar) Kupfer	5	2	1	5	2	1
PTL-29-427 *	500	0,50 (12,70)	1,50 (38,10)	0,50 (12,70)	CAT-5, 4 Paar UTP Kupfer	11	5	3	5	2	1
PTL-30-427 *	250	0,75 (19,05)	1,50 (38,10)	0,50 (12,70)	CAT-5, 4 Paar UTP Kupfer	18	7	5	5	2	1
PTL-19-427 *	250	1,00 (25,40)	1,00 (25,40)	0,375 (9,52)	2 Paar Glasfaser, Single- u. Multi-Modus	24	10	7	3	1	1
PTL-31-427 *	250	1,00 (25,40)	1,50 (38,10)	0,50 (12,70)	CAT-5, 4 Paar UTP Kupfer	24	10	7	5	2	1
PTL-21-427 *	100	1,00 (25,40)	2,50 (63,50)	0,75 (19,05)	25 Paar Kupfer, 4-12 Paar Glasfaser	24	10	7	8	4	2
PTL-23-427 *	100	1,00 (25,40)	4,00 (101,60)	1,00 (25,40)	50 Paar Kupfer, 24 Paar Glasfaser	24	10	7	10	5	3
PTL-33-427 *	100	1,50 (38,10)	4,00 (101,60)	1,00 (25,40)	50 Paar Kupfer, 24 Paar Glasfaser	37	15	10	10	5	3
PTL-34-427 *	50	1,50 (38,10)	6,00 (152,40)	1,50 (38,10)	100 Paar Kupfer, 36 Paar Glasfaser	37	15	10	16	8	5

\* Informationen über verfügbare Farben finden Sie im obigen Text. Standardprodukt. Weitere Informationen erhalten Sie bei Ihrem Vertriebshändler.

# Etiketten zur Kennzeichnung von Anschlußdosen

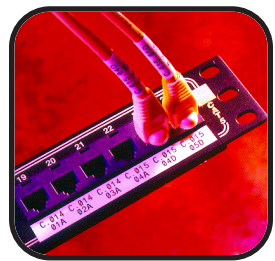
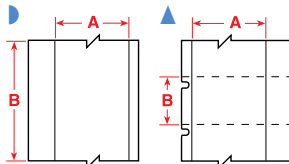
BRADY Nr.	Material	Oberfläche/Farbe	Farbband
B-400	Vinylgewebe	Matt/Weiß	R4310
B-422	Polyester	Glänzend/Weiß	R6010
B-423	Polyester	Glänzend/Weiß	R6010
B-430	Polyester	Glänzend/Transparent	R6010



Skizze	Bestellbez.	Etiketten je Rolle	Etikettenabmessungen		Anwendungen	Max. Zeichenanzahl je Zeile je Schriftgröße:			Max. Anzahl Textzeilen je Schriftgröße:		
			A Zoll (mm)	B Zoll (mm)		2	7	10	2	7	10
▲	PTLTB-400-240	30 ft (9 m)	0,24 (6,09)	endlos	Anschlußdosen, Patch-Anschlußfelder, Endlosband - Zuschnitt nach gewünschter Länge	5	2	1	N.V.		
▼	PTL-39-400	750	0,375 (9,52)	0,650 (16,50)	Anschlußdosen, Patch-Anschlußfelder,	8	3	2	7	3	2
▲	PTLTB-400-375	30 ft (9 m)	0,375 (9,52)	endlos	Anschlußdosen, Patch-Anschlußfelder, Endlosband - Zuschnitt nach gewünschter Länge	8	3	2	N.V.		
▶	PTL-5-422	750	0,50 (12,70)	0,20 (5,08)	1-6 Anschlußdosen-Beschriftung	11	0	0	1	0	0
▶	PTL-6-423	750	0,50 (12,70)	0,275 (6,98)	1-6 Anschlußdosen-Beschriftung	11	5	0	2	1	0
▶	PTL-6-430	750	0,50 (12,70)	0,275 (6,98)	1-6 Anschlußdosen-Beschriftung	11	5	0	2	1	0
▶	PTL-7-423	500	0,50 (12,70)	0,50 (12,70)	1-6 Anschlußdosen-Beschriftung	11	5	3	5	2	1
▶	PTL-7-430	500	0,50 (12,70)	0,50 (12,70)	1-6 Anschlußdosen-Beschriftung	11	5	3	5	2	1
▲	PTL-8-400	30 ft (9 m)	0,50 (12,70)	endlos	Anschlußdosen, Patch-Anschlußfelder, Endlosband - Zuschnitt nach gewünschter Länge	11	5	3	N.V.		
▲	PTL-8-422	30 ft (9 m)	0,50 (12,70)	endlos	Anschlußdosen, Patch-Anschlußfelder, Endlosband - Zuschnitt nach gewünschter Länge	11	5	3	N.V.		
▲	PTL-8-423	30 ft (9 m)	0,50 (12,70)	endlos	Anschlußdosen, Patch-Anschlußfelder, Endlosband - Zuschnitt nach gewünschter Länge	11	5	3	N.V.		
▲	PTL-8-430	30 ft (9 m)	0,50 (12,70)	endlos	Anschlußdosen, Patch-Anschlußfelder, Endlosband - Zuschnitt nach gewünschter Länge	11	5	3	N.V.		
▶	PTL-15-423	750	1,00 (25,40)	0,275 (6,98)	1-4 Anschlußdosen-Beschriftung	24	10	0	2	1	0
▶	PTL-16-423	500	1,00 (25,40)	0,375 (9,52)	1-4 Anschlußdosen-Beschriftung	24	10	7	3	1	1
▶	PTL-17-423	500	1,00 (25,40)	0,50 (12,70)	1-4 Anschlußdosen-Beschriftung	24	10	7	5	2	1
▶	PTL-28-423	750	1,50 (38,10)	0,250 (6,35)	1-2 Anschlußdosen-Beschriftung	37	15	0	2	1	0
▶	PTL-29-422	500	1,50 (38,10)	0,50 (12,70)	1-2 Anschlußdosen-Beschriftung	37	15	10	5	2	1

# Etiketten zur Kennzeichnung von Patch-Anschlußfeldern

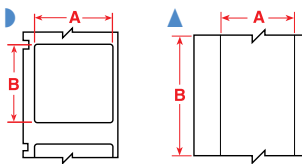
BRADY Nr.	Material	Oberfläche/Farbe	Farbband
B-400	Vinylgewebe	Matt/Weiß	R4310
B-422	Polyester	Glänzend/Weiß	R6010
B-423	Polyester	Glänzend/Weiß	R6010
B-430	Polyester	Glänzend/Transparent	R6010



Skizze	Bestellbez.	Etiketten je Rolle	Etikettenabmessungen		Anwendungen	Max. Zeichenanzahl je Zeile je Schriftgröße:			Max. Anzahl Textzeilen je Schriftgröße:		
			A Zoll (mm)	B Zoll (mm)		2	7	10	2	7	10
▶	PTLTB-400-240	30 ft (9 m)	0,24 (6,09)	endlos	Anschlußdosen, Patch-Anschlußfelder, Endlosband - Zuschnitt nach gewünschter Länge	5	2	1	N.V.		
▲	PTL-39-400	750	0,375 (9,52)	0,65 (16,50)	Anschlußdosen, Patch-Anschlußfelder,	8	3	2	7	3	2
▶	PTLTB-400-375	30 ft (9 m)	0,375 (9,52)	endlos	Anschlußdosen, Patch-Anschlußfelder, Endlosband - Zuschnitt nach gewünschter Länge	8	3	2	N.V.		
▶	PTL-8-400	30 ft (9 m)	0,50 (12,70)	endlos	Anschlußdosen, Patch-Anschlußfelder, Endlosband - Zuschnitt nach gewünschter Länge	11	5	3	N.V.		
▶	PTL-8-422	30 ft (9 m)	0,50 (12,70)	endlos	Anschlußdosen, Patch-Anschlußfelder, Endlosband - Zuschnitt nach gewünschter Länge	11	5	3	N.V.		
▶	PTL-8-423	30 ft (9 m)	0,50 (12,70)	endlos	Anschlußdosen, Patch-Anschlußfelder, Endlosband - Zuschnitt nach gewünschter Länge	11	5	3	N.V.		
▶	PTL-8-430	30 ft (9 m)	0,50 (12,70)	endlos	Anschlußdosen, Patch-Anschlußfelder, Endlosband - Zuschnitt nach gewünschter Länge	11	5	3	N.V.		

# Etiketten zur Kennzeichnung in der Datenkommunikation

BRADY Nr.	Material	Oberfläche/Farbe	Farbband
B-400	Vinylgewebe	Matt/Weiß	R4310
B-422	Polyester	Glänzend/Weiß	R6010
B-430	Polyester	Glänzend/Transparent	R6010



Skizze	Bestellbez.	Etiketten je Rolle	Etikettenabmessungen		Anwendungen	Max. Zeichenanzahl je Zeile je Schriftgröße:			Max. Anzahl Textzeilen je Schriftgröße:		
			A Zoll (mm)	B Zoll (mm)		2	7	10	2	7	10
▲	PTL-8-428	30 ft (9 m)	0,50 (12,70)	endlos	Erdung, Verspleißung, Streckenführung und allg. Kennzeichnung im Verteilerschrank	11	5	3	N.V.		
▶	PTL-28-430	750	1,50 (38,10)	0,25 (6,35)	Erdung, Verspleißung, Streckenführung und allg. Kennzeichnung im Verteilerschrank	37	15	0	2	1	0
▶	PTL-32-422	250	1,50 (38,10)	1,50 (38,10)	Erdung, Verspleißung, Streckenführung und allg. Kennzeichnung im Verteilerschrank	37	15	10	16	8	5
▶	PTL-20-422	100	2,00 (50,80)	1,00 (25,40)	Erdung, Verspleißung, Streckenführung, allg. Kennzeichnung im Verteilerschrank	50	21	14	10	5	3

# Anwendungen in der Elektronik

## Barcodes drucken wie noch nie



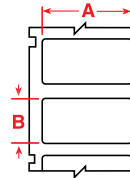
Der TLS2200 Drucker ist ein grundlegendes Werkzeug für alle, die einmalige oder kleine Mengen von Barcodeetiketten benötigen, um Leiterplatten und Bauteile in der Qualitätskontrolle, beim Testen und als Prototypen zu kennzeichnen. Unter Verwendung der gleichen leistungsfähigen Etikettenmaterialien, wie sie bei der Leiterplattenbestückung in hohen Stückzahlen erforderlich sind, produziert der TLS2200 Drucker gestochen scharfe, gut lesbare Etiketten, die auch die härtesten Produktionsumgebungen überstehen. Dieser leichte Thermotransferdrucker bietet "einfache Einlegen und los geht's" Etiketten und austauschbare Farbbandkassetten, die ihn zu einem idealen Werkzeug für Produktionsstätten mit mehreren Arbeitsbereichen und unterschiedlichsten Anforderungen an die Etikettierung machen.

### Polyimid

### FÜR DEN EINSATZ IM LÖTBAD- UND GEMISCHTEN VERFAHREN

BRADY Nr.	Oberfläche/Farbe	Max. Temp.
B-457	Glänzend/Weiß	500°F (260°C)*
B-477	Glänzend/Weiß	500°F (260°C)*
B-426	Matt/Beige	572°F (300°C)*

\* 5 Min.



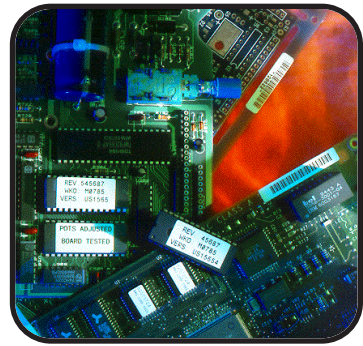
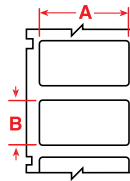
Bestellbez.	Etiketten je Rolle	Etikettenabmessungen		Max. Zeichenanzahl je Zeile je Schriftgröße:			Max. Anzahl Textzeilen je Schriftgröße:			Maximale Anzahl Barcode-Zeichen:
		A Zoll (mm)	B Zoll (mm)	1	4	6	1	4	6	
PTL-1-457	750	0.25 (6,35)	0.25 (6,35)	6	3	2	2	1	1	0
PTL-1-477	750	0.25 (6,35)	0.25 (6,35)	6	3	2	2	1	1	0
PTL-1-426	750	0.25 (6,35)	0.25 (6,35)	6	3	2	2	1	1	0
PTL-3-426	500	0.375 (9,52)	0.375 (9,52)	10	5	4	4	2	2	0
PTL-3-477	500	0.375 (9,52)	0.375 (9,52)	10	5	4	4	2	2	0
PTL-3-457	500	0.375 (9,52)	0.375 (9,52)	10	5	4	4	2	2	0
PTL-4-426	500	0.40 (10,16)	0.40 (10,16)	10	6	4	4	3	2	0
PTL-4-457	500	0.40 (10,16)	0.40 (10,16)	10	6	4	4	3	2	0
PTL-6-426	750	0.50 (12,70)	0.275 (6,98)	13	7	5	3	1	1	0
PTL-6-457	750	0.50 (12,70)	0.275 (6,98)	13	7	5	3	1	1	0
PTL-9-426	750	0.65 (16,51)	0.20 (5,08)	18	10	7	2	1	1	2
PTL-9-477	750	0.65 (16,51)	0.20 (5,08)	18	10	7	2	1	1	2
PTL-9-457	750	0.65 (16,51)	0.20 (5,08)	18	10	7	2	1	1	2
PTL-10-477	750	0.75 (19,05)	0.25 (6,35)	20	12	9	2	1	1	2
PTL-10-426	750	0.75 (19,05)	0.25 (6,35)	20	12	9	2	1	1	2
PTL-10-457	750	0.75 (19,05)	0.25 (6,35)	20	12	9	2	1	1	2
PTL-13-426	750	0.90 (22,86)	0.25 (6,35)	25	14	11	2	1	1	4
PTL-13-457	750	0.90 (22,86)	0.25 (6,35)	25	14	11	2	1	1	4
PTL-14-457	750	1.00 (25,40)	0.187 (4,74)	28	16	12	2	1	1	4
PTL-14-477	750	1.00 (25,40)	0.187 (4,74)	28	16	12	2	1	1	4
PTL-16-457	500	1.00 (25,40)	0.375 (9,52)	28	16	12	4	2	2	4
PTL-16-426	500	1.00 (25,40)	0.375 (9,52)	28	16	12	4	2	2	4
PTL-17-426	500	1.00 (25,40)	0.50 (12,70)	28	16	12	5	3	2	4
PTL-25-426	750	1.25 (31,75)	0.25 (6,35)	35	20	15	2	1	1	6
PTL-25-477	750	1.25 (31,75)	0.25 (6,35)	35	20	15	2	1	1	6
PTL-25-457	750	1.25 (31,75)	0.25 (6,35)	35	20	15	2	1	1	6
PTL-27-477	750	1.50 (38,10)	0.125 (3,18)	42	0	0	1	0	0	8
PTL-27-457	750	1.50 (38,10)	0.125 (3,18)	42	0	0	1	0	0	8
PTL-27-426	750	1.50 (38,10)	0.125 (3,18)	42	0	0	1	0	0	8
PTL-28-457	750	1.50 (38,10)	0.25 (6,35)	42	24	18	2	1	1	8
PTL-28-426	750	1.50 (38,10)	0.25 (6,35)	42	24	18	2	1	1	8
PTL-28-477	750	1.50 (38,10)	0.25 (6,35)	42	24	18	2	1	1	8
PTL-2-477	100	2.00 (50,80)	0.25 (6,35)	57	33	25	2	1	1	12
PTL-2-426	100	2.00 (50,80)	0.25 (6,35)	57	33	25	2	1	1	12
PTL-2-457	100	2.00 (50,80)	0.25 (6,35)	57	33	25	2	1	1	12

# Polyester

FÜR DIE KENNZEICHNUNG VON LEITERPLATTENOBERVERSEITEN IM LÖTBAD UND NACH DEM VERFAHREN

BRADY Nr.	Oberfläche/Farbe	Max. Temp.
B-423	Glänzend/Weiß	354°F (180°C)*
B-473	Glänzend/Weiß	354°F (180°C)*
B-459	Matt/Weiß	354°F (180°C)*
B-422	Glänzend/Weiß	354°F (180°C)*
B-428	Matt/Silber	354°F (180°C)*

\*5 Min.



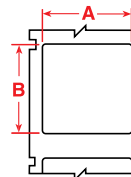
Bestellbez.	Etiketten je Rolle	Etikettenabmessungen		Max. Zeichenanzahl je Zeile je Schriftgröße:			Max. Anzahl Textzeilen je Schriftgröße:			Maximale Anzahl Barcode-Zeichen:
		A Zoll (mm)	B Zoll (mm)	1	4	6	1	4	6	
PTL-1-423	750	0,25 (6,35)	0,25 (6,35)	6	3	2	2	1	1	0
PTL-1-473	750	0,25 (6,35)	0,25 (6,35)	6	3	2	2	1	1	0
PTL-3-423	500	0,375 (9,52)	0,375 (9,52)	10	5	4	4	2	2	0
PTL-4-423	500	0,40 (10,16)	0,40 (10,16)	10	6	4	4	3	2	0
PTL-5-423	750	0,50 (12,70)	0,20 (5,08)	13	7	5	2	1	1	0
PTL-6-473	750	0,50 (12,70)	0,275 (6,99)	13	7	5	3	1	1	0
PTL-6-423	750	0,50 (12,70)	0,275 (6,99)	13	7	5	3	1	1	0
PTL-7-430	500	0,50 (12,70)	0,50 (12,70)	13	7	5	5	3	2	0
PTL-7-423	500	0,50 (12,70)	0,50 (12,70)	13	7	5	5	3	2	0
PTL-5-473	750	0,50 (12,70)	0,20 (5,08)	13	7	5	2	1	1	0
PTL-9-423	750	0,65 (16,51)	0,20 (5,08)	18	10	7	2	1	1	2
PTL-9-473	750	0,65 (16,51)	0,20 (5,08)	18	10	7	2	1	1	2
PTL-10-423	750	0,75 (19,05)	0,25 (6,35)	20	12	9	2	1	1	2
PTL-10-473	750	0,75 (19,05)	0,25 (6,35)	20	12	9	2	1	1	2
PTL-13-423	750	0,90 (22,86)	0,25 (6,35)	25	14	11	2	1	1	4
PTL-14-423	750	1,00 (25,40)	0,187 (4,74)	28	16	12	2	1	1	4
PTL-15-423	750	1,00 (25,40)	0,275 (6,99)	28	16	12	2	1	1	4
PTL-15-428	750	1,00 (25,40)	0,275 (6,99)	28	16	12	2	1	1	4
PTL-16-473	500	1,00 (25,40)	0,375 (9,52)	28	16	12	4	2	2	4
PTL-16-423	500	1,00 (25,40)	0,375 (9,52)	28	16	12	4	2	2	4
PTL-17-473	500	1,00 (25,40)	0,50 (12,70)	28	16	12	5	3	2	4
PTL-17-423	500	1,00 (25,40)	0,50 (12,70)	28	16	12	5	3	2	4
PTL-17-428	500	1,00 (25,40)	0,50 (12,70)	28	16	12	5	3	2	4
PTL-19-422	250	1,00 (25,40)	1,00 (25,40)	28	16	12	12	7	6	4
PTL-19-423	250	1,00 (25,40)	1,00 (25,40)	28	16	12	12	7	6	4
PTL-25-423	750	1,25 (31,75)	0,25 (6,35)	35	20	15	2	1	1	6
PTL-27-423	750	1,50 (38,10)	0,125 (3,18)	42	0	0	1	0	0	8
PTL-28-423	750	1,50 (38,10)	0,25 (6,35)	42	24	18	2	1	1	8
PTL-28-473	750	1,50 (38,10)	0,25 (6,35)	42	24	18	2	1	1	8
PTL-29-423	500	1,50 (38,10)	0,50 (12,70)	42	24	18	5	3	2	8
PTL-29-459	500	1,50 (38,10)	0,50 (12,70)	42	24	18	5	3	2	8
PTL-30-459	250	1,50 (38,10)	0,75 (19,05)	42	24	18	9	5	4	8
PTL-2-423	100	2,00 (50,80)	0,25 (6,35)	57	33	25	2	1	1	12
PTL-20-423	100	2,00 (50,80)	1,00 (25,40)	57	33	25	12	7	6	12
PTL-20-459	100	2,00 (50,80)	1,00 (25,40)	57	33	25	12	7	6	12

# Vinylgewebe

FÜR DIE PERMANENTE ODER TEMPORÄRE KENNZEICHNUNG NACH DEM VERFAHREN

BRADY Nr.	Material	Oberfläche/Farbe	Max. Temp.
B-400	Vinylgewebe*	Matt/Weiß	175°F (80°C)**

\*\*30 Tage



Bestellbez.	Etiketten je Rolle	Etikettenabmessungen		Max. Zeichenanzahl je Zeile je Schriftgröße:			Max. Anzahl Textzeilen je Schriftgröße:		
		A Zoll (mm)	B Zoll (mm)	1	4	6	1	4	6
PTL-10-400	750	0,25 (6,35)	0,75 (19,05)	6	3	2	9	5	4
PTL-16-400	500	0,375 (9,52)	1,00 (25,40)	10	5	4	12	7	6
PTL-7-400	500	0,50 (12,70)	0,50 (12,70)	13	7	5	5	3	2
PTL-29-400	500	0,50 (12,70)	1,50 (38,10)	13	7	5	18	11	9
PTL-15-400	750	1,00 (25,40)	0,275 (6,99)	28	16	12	2	1	1
PTL-17-400	500	1,00 (25,40)	0,50 (12,70)	28	16	12	5	3	2
PTL-32-400	250	1,50 (38,10)	1,50 (38,10)	42	24	18	18	11	9

\* Vinylgewebe wird für den Druck von Barcodes nicht empfohlen.

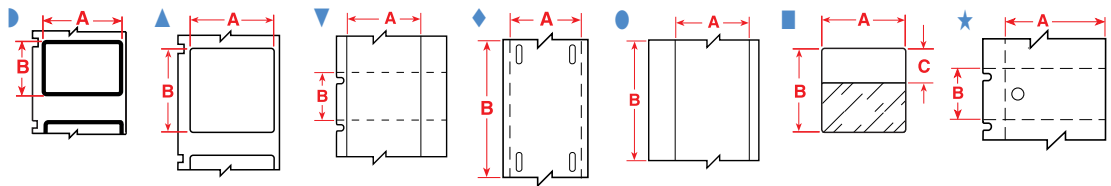
# Übersicht: Etiketten für industrielle Anwendungen

Egal welche Größe, welches Material, für welche Anwendung oder für welche Umgebung, BRADY hat die Etiketten, die Sie brauchen.

Das System TLS2200 liefert Ihnen dauerhafte, schnelle und klare Kennzeichnungsetiketten zum Einsatz in den unterschiedlichsten Bereichen, wie beispielsweise als Typenschilder, für Bedienfelder und zur Gerätekenzeichnung, und erlaubt Ihnen uneingeschränkte Kombinationsmöglichkeiten für Ihre Anwendungen und Etiketten.



## Etiketten für industrielle Anwendungen



In. (mm)	Skizze	Bestellbez.	Etiketten pro Verpack.	Material	Farbe	Etikettenabmessungen			Max. Zeichenanzahl			Max. Anzahl Textzeilen		
						A Zoll (mm)	B Zoll (mm)	C Zoll (mm)	je Zeile	je Schriftgröße:	je Schriftgröße:	je Schriftgröße:	je Schriftgröße:	
									2	7	10	2	7	10
0,24 (6,09)	●	PTLTB-400-240	30 ft (9 m)	Vinylgewebe	Weiß	0,24 (6,09)	endlos		4	2	1	—	N.V.	—
0,25 (6,25)	▲	PTL-1-423	750	Polyester	Weiß	0,25 (6,35)	0,25 (6,35)		5	2	0	2	1	0
	▲	PTL-1-426	750	Polyimid	Beige	0,25 (6,35)	0,25 (6,35)		5	2	0	2	1	0
	▲	PTL-1-457	750	Polyimid	Weiß	0,25 (6,35)	0,25 (6,35)		5	2	0	2	1	0
	▲	PTL-1-473	750	Polyester	Weiß	0,25 (6,35)	0,25 (6,35)		5	2	0	2	1	0
	▲	PTL-1-477	750	Polyimid	Weiß	0,25 (6,35)	0,25 (6,35)		5	2	0	2	1	0
	▲	PTL-10-400	750	Vinylgewebe	Weiß	0,25 (6,35)	0,75 (19,05)		5	2	1	8	4	2
	■	PTL-10-427	750	Selbstaminierendes Vinyl	Weiß/Transparent	0,25 (6,35)	0,75 (19,05)	0,375 (9,53)	5	2	1	3	1	1
	▲	PTL-28-400	750	Vinylgewebe	Weiß	0,25 (6,35)	1,50 (38,10)		5	2	1	16	8	5
	■	PTL-28-427	750	Selbstaminierendes Vinyl	Weiß/Transparent	0,25 (6,35)	1,50 (38,10)	0,50 (12,70)	5	2	1	5	2	1
	▲	PTL-28-499	750	Nylongewebe	Weiß	0,25 (6,35)	1,50 (38,10)		5	2	1	16	8	5
0,318 (8,07)	●	PTLTB-400-318	30 ft (9 m)	Vinylgewebe	Weiß	0,318 (8,07)	endlos		7	3	2	—	N.V.	—
0,375 (9,53)	▲	PTL-3-423	500	Polyester	Weiß	0,375 (9,53)	0,375 (9,53)		8	3	2	3	1	1
	▲	PTL-3-426	500	Polyimid	Beige	0,375 (9,53)	0,375 (9,53)		8	3	2	3	1	1
	▲	PTL-3-457	500	Polyimid	Weiß	0,375 (9,53)	0,375 (9,53)		8	3	2	3	1	1
	▲	PTL-3-477	500	Polyimid	Weiß	0,375 (9,53)	0,375 (9,53)		8	3	2	3	1	1
	▼	PTL-39-400	750	Vinylgewebe	Weiß	0,375 (9,53)	0,65 (16,51)		8	3	2	7	3	2
	▲	PTL-16-400	500	Vinylgewebe	Weiß	0,375 (9,53)	1,00 (25,40)		8	3	2	10	5	3
	▲	PTL-16-499	500	Nylongewebe	Weiß	0,375 (9,53)	1,00 (25,40)		8	3	2	10	5	3
	●	PTLTB-400-375	30 ft (9 m)	Vinylgewebe	Weiß	0,375 (9,53)	endlos		8	3	2	—	N.V.	—
0,40 (10,16)	▲	PTL-4-423	500	Polyester	Weiß	0,40 (10,16)	0,40 (10,16)		9	3	2	4	2	1
	▲	PTL-4-426	500	Polyimid	Beige	0,40 (10,16)	0,40 (10,16)		9	3	2	4	2	1
	▲	PTL-4-457	500	Polyimid	Weiß	0,40 (10,16)	0,40 (10,16)		9	3	2	4	2	1
0,50 (12,70)	▲	PTL-5-422	750	Polyester	Weiß	0,50 (12,70)	0,20 (5,08)		11	0	0	1	0	0
	▲	PTL-5-423	750	Polyester	Weiß	0,50 (12,70)	0,20 (5,08)		11	0	0	1	0	0
	▲	PTL-5-473	750	Polyester	Weiß	0,50 (12,70)	0,20 (5,08)		11	0	0	1	0	0
	▲	PTL-6-423	750	Polyester	Weiß	0,50 (12,70)	0,275 (6,98)		11	5	0	2	1	0
	▲	PTL-6-426	750	Polyimid	Beige	0,50 (12,70)	0,275 (6,98)		11	5	0	2	1	0
	▲	PTL-6-430	750	Polyester	Transparent	0,50 (12,70)	0,275 (6,98)		11	5	0	2	1	0
	▲	PTL-6-457	750	Polyimid	Weiß	0,50 (12,70)	0,275 (6,98)		11	5	0	2	1	0
	▲	PTL-6-473	750	Polyester	Weiß	0,50 (12,70)	0,275 (6,98)		11	5	0	2	1	0



## ETIKETTEN FÜR INDUSTRIELLE ANWENDUNGEN FORTSETZUNG

In. (mm)	Skizze	Bestellbez.	Etiketten pro Verpack.	Material	Farbe	Etikettenabmessungen			Max. Zeichenzahl je Zeile je Schriftgröße:			Max. Anzahl Textzeilen je Schriftgröße:		
						A Zoll (mm)	B Zoll (mm)	C Zoll (mm)	2	7	10	2	7	10
0,50 (12,70)	▲	PTL-7-400	500	Vinylgewebe	Weiß	0,50 (12,70)	0,50 (12,70)		11	5	3	5	2	1
	▲	PTL-7-423	500	Polyester	Weiß	0,50 (12,70)	0,50 (12,70)		11	5	3	5	2	1
	▲	PTL-7-430	500	Polyester	Transparent	0,50 (12,70)	0,50 (12,70)		11	5	3	5	2	1
	▲	PTL-7-499	500	Nylongewebe	Weiß	0,50 (12,70)	0,50 (12,70)		11	5	3	5	2	1
	▲	PTL-11-400	500	Vinylgewebe	Weiß	0,50 (12,70)	0,75 (19,05)		11	5	3	8	4	2
	■	PTL-11-427	500	Selbstaminierendes Vinyl	Weiß/ Transparent	0,50 (12,70)	0,75 (19,05)	0,375 (9,53)	11	5	3	3	1	1
	▲	PTL-11-499	500	Nylongewebe	Weiß	0,50 (12,70)	0,75 (19,05)		11	5	3	8	4	2
	■	PTL-17-427	500	Selbstaminierendes Vinyl	Weiß/ Transparent	0,50 (12,70)	1,00 (25,40)	0,375 (9,53)	11	5	3	3	1	1
	▲	PTL-29-400	500	Vinylgewebe	Weiß	0,50 (12,70)	1,50 (38,10)		11	5	3	16	8	5
	■	PTL-29-427	500	Selbstaminierendes Vinyl	Weiß/ Transparent	0,50 (12,70)	1,50 (38,10)	0,50 (12,70)	11	5	3	5	2	1
	▲	PTL-29-499	500	Nylongewebe	Weiß	0,50 (12,70)	1,50 (38,10)		11	5	3	16	8	5
	●	PTL-8-400	30 ft (9 m)		Vinylgewebe	Weiß	0,50 (12,70)	endlos	11	5	3	—	N.V.	—
	●	PTL-8-422	30 ft (9 m)		Polyester	Weiß	0,50 (12,70)	endlos	11	5	3	—	N.V.	—
	●	PTL-8-423	30 ft (9 m)		Polyester	Weiß	0,50 (12,70)	endlos	11	5	3	—	N.V.	—
	●	PTL-8-428	30 ft (9 m)		Polyester	Silber	0,50 (12,70)	endlos	11	5	3	—	N.V.	—
	●	PTL-8-430	30 ft (9 m)		Polyester	Transparent	0,50 (12,70)	endlos	11	5	3	—	N.V.	—
	0,65 (16,51)	▲	PTL-9-423	750	Polyester	Weiß	0,65 (16,51)	0,20 (5,08)		15	0	0	1	0
▲		PTL-9-426	750	Polyimid	Beige	0,65 (16,51)	0,20 (5,08)		15	0	0	1	0	0
▲		PTL-9-457	750	Polyimid	Weiß	0,65 (16,51)	0,20 (5,08)		15	0	0	1	0	0
▲		PTL-9-473	750	Polyester	Weiß	0,65 (16,51)	0,20 (5,08)		15	0	0	1	0	0
▲		PTL-9-477	750	Polyimid	Weiß	0,65 (16,51)	0,20 (5,08)		15	0	0	1	0	0
0,75 (19,05)		▲	PTL-10-423	750	Polyester	Weiß	0,75 (19,05)	0,25 (6,35)		18	7	0	2	1
	▲	PTL-10-426	750	Polyimid	Beige	0,75 (19,05)	0,25 (6,35)		18	7	0	2	1	0
	▲	PTL-10-457	750	Polyimid	Weiß	0,75 (19,05)	0,25 (6,35)		18	7	0	2	1	0
	▲	PTL-10-473	750	Polyester	Weiß	0,75 (19,05)	0,25 (6,35)		18	7	0	2	1	0
	▲	PTL-10-477	750	Polyimid	Weiß	0,75 (19,05)	0,25 (6,35)		18	7	0	2	1	0
	▲	PTL-18-400	250	Vinylgewebe	Weiß	0,75 (19,05)	1,00 (25,40)		18	7	5	10	5	3
	■	PTL-18-427	250	Selbstaminierendes Vinyl	Weiß/ Transparent	0,75 (19,05)	1,00 (25,40)	0,375 (9,53)	18	7	5	3	1	1
	▲	PTL-18-499	250	Nylongewebe	Weiß	0,75 (19,05)	1,00 (25,40)		18	7	5	10	5	3
	▲	PTL-30-400	250	Vinylgewebe	Weiß	0,75 (19,05)	1,50 (38,10)		18	7	5	16	8	5
	■	PTL-30-427	250	Selbstaminierendes Vinyl	Weiß/ Transparent	0,75 (19,05)	1,50 (38,10)	0,50 (12,70)	18	7	5	5	2	1
	▲	PTL-30-499	250	Nylongewebe	Weiß	0,75 (19,05)	1,50 (38,10)		18	7	5	16	8	5
	◆	PTL-12-109	100	Polyethylen	Weiß	0,75 (19,05)	3,00 (76,20)		45	19	12	6	3	2
0,90 (22,86)	▲	PTL-13-423	750	Polyester	Weiß	0,90 (22,86)	0,25 (6,35)		22	9	0	2	1	0
	▲	PTL-13-426	750	Polyimid	Beige	0,90 (22,86)	0,25 (6,35)		22	9	0	2	1	0
	▲	PTL-13-457	750	Polyimid	Weiß	0,90 (22,86)	0,25 (6,35)		22	9	0	2	1	0
1,0 (25,40)	▲	PTL-14-423	750	Polyester	Weiß	1,00 (25,40)	0,187 (4,74)		24	0	0	1	0	0
	▲	PTL-14-457	750	Polyimid	Weiß	1,00 (25,40)	0,187 (4,74)		24	0	0	1	0	0
	▲	PTL-14-477	750	Polyimid	Weiß	1,00 (25,40)	0,187 (4,74)		24	0	0	1	0	0
	▲	PTL-15-400	750	Vinylgewebe	Weiß	1,00 (25,40)	0,275 (6,98)		24	10	0	2	1	0
	▲	PTL-15-423	750	Polyester	Weiß	1,00 (25,40)	0,275 (6,98)		24	10	0	2	1	0
	▲	PTL-15-428	750	Polyester	Silber	1,00 (25,40)	0,275 (6,98)		24	10	0	2	1	0
	▲	PTL-16-423	500	Polyester	Weiß	1,00 (25,40)	0,375 (9,53)		24	10	7	3	1	1
	▲	PTL-16-426	500	Polyimid	Beige	1,00 (25,40)	0,375 (9,53)		24	10	7	3	1	1
	▲	PTL-16-457	500	Polyimid	Weiß	1,00 (25,40)	0,375 (9,53)		24	10	7	3	1	1
	▲	PTL-16-473	500	Polyester	Weiß	1,00 (25,40)	0,375 (9,53)		24	10	7	3	1	1
	▲	PTL-17-400	500	Vinylgewebe	Weiß	1,00 (25,40)	0,50 (12,70)		24	10	7	5	2	1
	▲	PTL-17-423	500	Polyester	Weiß	1,00 (25,40)	0,50 (12,70)		24	10	7	5	2	1
	▲	PTL-17-426	500	Polyimid	Beige	1,00 (25,40)	0,50 (12,70)		24	10	7	5	2	1
▲	PTL-17-428	500	Polyester	Silber	1,00 (25,40)	0,50 (12,70)		24	10	7	5	2	1	



## ETIKETTEN FÜR INDUSTRIELLE ANWENDUNGEN FORTSETZUNG

In. (mm)	Skizze	Bestellbez.	Etiketten pro Verpack.			Etikettenabmessungen			Max. Zeichenanzahl je Zeile je Schriftgröße:			Max. Anzahl Textzeilen je Schriftgröße:		
			Material	Farbe	Verpack.	A Zoll (mm)	B Zoll (mm)	C Zoll (mm)	2	7	10	2	7	10
1,0 (25,40)	▲	PTL-17-473	500	Polyester	Weiß	1,00 (25,40)	0,50 (12,70)		24	10	7	5	2	1
	▲	PTL-19-400	250	Vinylgewebe	Weiß	1,00 (25,40)	1,00 (25,40)		24	10	7	10	5	3
	▲	PTL-19-422	250	Polyester	Weiß	1,00 (25,40)	1,00 (25,40)		24	10	7	10	5	3
	▲	PTL-19-423	250	Polyester	Weiß	1,00 (25,40)	1,00 (25,40)		24	10	7	10	5	3
	■	PTL-19-427	250	Selbstaminierendes Vinyl	Weiß/ Transparent	1,00 (25,40)	1,00 (25,40)	0,375 (9,53)	24	10	7	3	1	1
	▲	PTL-19-499	250	Nylongewebe	Weiß	1,00 (25,40)	1,00 (25,40)		24	10	7	10	5	3
	▲	PTL-31-400	250	Vinylgewebe	Weiß	1,00 (25,40)	1,50 (38,10)		24	10	7	16	8	5
	■	PTL-31-427	250	Selbstaminierendes Vinyl	Weiß/ Transparent	1,00 (25,40)	1,50 (38,10)	0,50 (12,70)	24	10	7	5	2	1
	▲	PTL-31-499	250	Nylongewebe	Weiß	1,00 (25,40)	1,50 (38,10)		24	10	7	16	8	5
1,13 (28,70)	▶	PTL-24-423-BK	500	Polyester	Weiß	1,13 (28,70)	0,50 (12,70)		24	10	7	3	1	1
	▶	PTL-24-428-BK	500	Polyester	Silber	1,13 (28,70)	0,50 (12,70)		24	10	7	3	1	1
	▶	PTL-24-428-BK	500	Polyester	Silber	1,13 (28,70)	0,50 (12,70)		24	10	7	3	1	1
1,25 (31,75)	▲	PTL-25-423	750	Polyester	Weiß	1,25 (31,75)	0,25 (6,35)		31	13	0	2	1	0
	▲	PTL-25-426	750	Polyimid	Beige	1,25 (31,75)	0,25 (6,35)		31	13	0	2	1	0
	▲	PTL-25-457	750	Polyimid	Weiß	1,25 (31,75)	0,25 (6,35)		31	13	0	2	1	0
1,5 (38,10)	▲	PTL-25-477	750	Polyimid	Weiß	1,25 (31,75)	0,25 (6,35)		31	13	0	2	1	0
	▲	PTL-27-423	750	Polyester	Weiß	1,50 (38,10)	0,125 (3,18)		37	0	0	1	0	0
	▲	PTL-27-426	750	Polyimid	Beige	1,50 (38,10)	0,125 (3,18)		37	0	0	1	0	0
	▲	PTL-27-457	750	Polyimid	Weiß	1,50 (38,10)	0,125 (3,18)		37	0	0	1	0	0
	▲	PTL-27-477	750	Polyimid	Weiß	1,50 (38,10)	0,125 (3,18)		37	0	0	1	0	0
	▲	PTL-28-423	750	Polyester	Weiß	1,50 (38,10)	0,25 (6,35)		37	15	0	2	1	0
	▲	PTL-28-426	750	Polyimid	Beige	1,50 (38,10)	0,25 (6,35)		37	15	0	2	1	0
	▲	PTL-28-430	750	Polyester	Transparent	1,50 (38,10)	0,25 (6,35)		37	15	0	2	1	0
	▲	PTL-28-457	750	Polyimid	Weiß	1,50 (38,10)	0,25 (6,35)		37	15	0	2	1	0
	▲	PTL-28-473	750	Polyester	Weiß	1,50 (38,10)	0,25 (6,35)		37	15	0	2	1	0
	▲	PTL-28-477	750	Polyimid	Weiß	1,50 (38,10)	0,25 (6,35)		37	15	0	2	1	0
	▲	PTL-29-422	500	Polyester	Weiß	1,50 (38,10)	0,50 (12,70)		37	15	10	5	2	1
	▲	PTL-29-423	500	Polyester	Weiß	1,50 (38,10)	0,50 (12,70)		37	15	10	5	2	1
	▲	PTL-29-428	500	Polyester	Silber	1,50 (38,10)	0,50 (12,70)		37	15	10	5	2	1
	▲	PTL-29-459	500	Polyester	Weiß	1,50 (38,10)	0,50 (12,70)		37	15	10	5	2	1
	▲	PTL-30-422	250	Polyester	Weiß	1,50 (38,10)	0,75 (19,05)		37	15	10	8	4	2
	▲	PTL-30-459	250	Polyester	Weiß	1,50 (38,10)	0,75 (19,05)		37	15	10	8	4	2
	▲	PTL-31-423	250	Polyester	Weiß	1,50 (38,10)	1,00 (25,40)		37	15	10	10	5	3
	▲	PTL-32-400	250	Vinylgewebe	Weiß	1,50 (38,10)	1,50 (38,10)		37	15	10	16	8	5
	▲	PTL-32-422	250	Polyester	Weiß	1,50 (38,10)	1,50 (38,10)		37	15	10	16	8	5
	▲	PTL-32-423	250	Polyester	Weiß	1,50 (38,10)	1,50 (38,10)		37	15	10	16	8	5
■	PTL-32-427	250	Selbstaminierendes Vinyl	Weiß/ Transparent	1,50 (38,10)	1,50 (38,10)	0,50 (12,70)	37	15	10	5	2	1	
■	PTL-33-427	100	Selbstaminierendes Vinyl	Weiß/ Transparent	1,50 (38,10)	4,00 (101,60)	1,00 (25,40)	37	15	10	10	5	3	
■	PTL-34-427	50	Selbstaminierendes Vinyl	Weiß/ Transparent	1,50 (38,10)	6,00 (152,40)	1,50 (38,10)	37	15	10	16	8	5	
1,75 (44,45)	★	PTL-36-109	250	Polyethylen	Weiß	1,75 (44,45)	1,125 (28,57)		27	11	7	15	7	5
2,0 (50,80)	▲	PTL-2-423	100	Polyester	Weiß	2,00 (50,80)	0,25 (6,35)		50	21	0	2	1	0
	▲	PTL-2-426	100	Polyimid	Beige	2,00 (50,80)	0,25 (6,35)		50	21	0	2	1	0
	▲	PTL-2-457	100	Polyimid	Weiß	2,00 (50,80)	0,25 (6,35)		50	21	0	2	1	0
	▲	PTL-2-477	100	Polyimid	Weiß	2,00 (50,80)	0,25 (6,35)		50	21	0	2	1	0
	▲	PTL-20-422	100	Polyester	Weiß	2,00 (50,80)	1,00 (25,40)		50	21	14	10	5	3
	▲	PTL-20-423	100	Polyester	Weiß	2,00 (50,80)	1,00 (25,40)		50	21	14	10	5	3
	▲	PTL-20-424	100	Papier	Weiß	2,00 (50,80)	1,00 (25,40)		50	21	14	10	5	3
	▲	PTL-20-428	100	Polyester	Silber	2,00 (50,80)	1,00 (25,40)		50	21	14	10	5	3
	▲	PTL-20-459	100	Polyester	Weiß	2,00 (50,80)	1,00 (25,40)		50	21	14	10	5	3



**Kennzeichnungslösungen  
und Spezialfolien**

**Australien** 61-2-9616-2200  
**Belgien** 32-52-4578-11  
**Brasilien** 55-11-7295-2853  
**China** 86-10-6517-1260/61  
**Deutschland** 49-6071-960-3  
**England** 44-(0)1295-228200  
**Frankreich** 33-1-6931-9100

**WELTWEITE NIEDERLASSUNGEN**

**Hongkong** 852-2359-3149/50  
**Italien** 39-02-967-00-507  
**Japan** 81-45-474-2800  
**Kanada** 1-800-263-6179  
**Mexiko** 01-800-112-7239  
**Malaysia** 604-644-0233

**Neuseeland** 0-800-446-269  
**Schweden** 46-8-590-05-730  
**Singapur** 65-7752-077  
**Südkorea** 82-475-31-9797  
**Taiwan** 886-2-2345-1430  
**USA** 1-800-537-8791

[www.bradyid.com](http://www.bradyid.com) oder [www.tls2200.com](http://www.tls2200.com)