

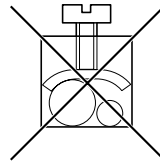
Montageanweisung  
Installation Instructions  
Notice d'installation  
Istruzioni per il montaggio

Instrucciones de montaje  
Инструкция по монтажу  
安装说明



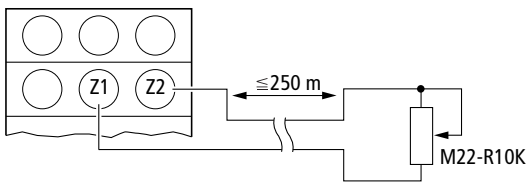
**ETR4-70A  $U_C = 24 - 240 V DC/AC$**

mm <sup>2</sup>	mm <sup>2</sup>	AWG	Nm
1 × (0.5 - 2.5)	1 × (0.5 - 2.5)	20 - 14	0.8 - 1.2
2 × (0.5 - 1.5)	2 × (0.5 - 1.5)		0.8 - 1.2

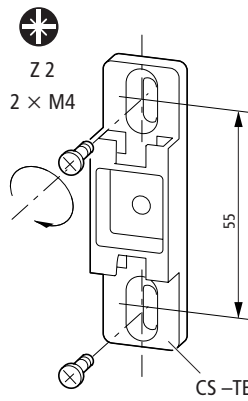
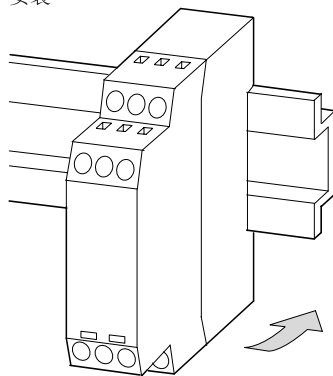


Potentiometeranschluss  
Potentiometer connection  
Borne pour raccordement d'un potentiomètre  
Collegamento potenziometro  
Conexión de potenciómetro  
Подключение потенциометра  
电位器接线点

Nicht unter Spannung anschließen  
Do not connect if the device is energized  
Ne pas raccorder sous tension  
Non collegare sotto tensione  
No conectar si el aparato está activado  
Не подключать под напряжением  
接线时必须断电



Montage  
Mounting  
Montage  
Montaggio  
Montaje  
Монтаж  
安装



**⚡ Lebensgefahr durch elektrischen Strom!**  
Nur Elektrofachkräfte und elektrotechnisch unterwiesene Personen dürfen die im Folgenden beschriebenen Arbeiten ausführen.

**Electric current! Danger to life!**  
Only skilled or instructed persons may carry out the following operations.

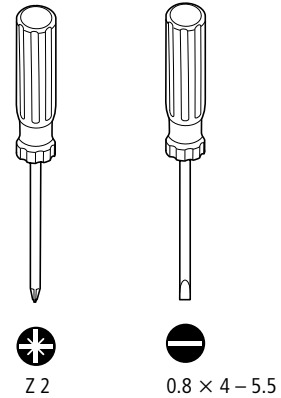
**Tension électrique dangereuse !**  
Seules les personnes qualifiées et averties doivent exécuter les travaux ci-après.

**Tensione elettrica: Pericolo di morte!**  
Solo persone abilitate e qualificate possono eseguire le operazioni di seguito riportate.

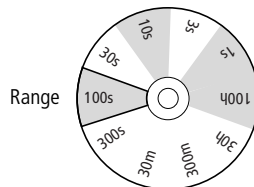
**¡Corriente eléctrica! ¡Peligro de muerte!**  
El trabajo a continuación descrito debe ser realizado por personas cualificadas y advertidas.

**Электрический ток! Опасно для жизни!**  
Только специалисты или проинструктированные лица могут выполнять следующие операции.

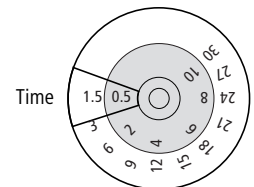
触电危险!  
只允许专业人员和受过专业训练的人员进行下列工作。



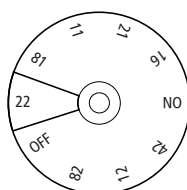
Zeitbereichseinstellung  
Range setting  
Choix de la plage de temporisation  
Impostazione campo di tempo  
Margen de ajuste  
Уставка временной области  
时间范围调整



Zeit-Feineinstellung  
Time setting  
Réglage fin  
Impostazione estatta tempo  
Tiempo de ajuste  
Точная установка времени  
时间微调

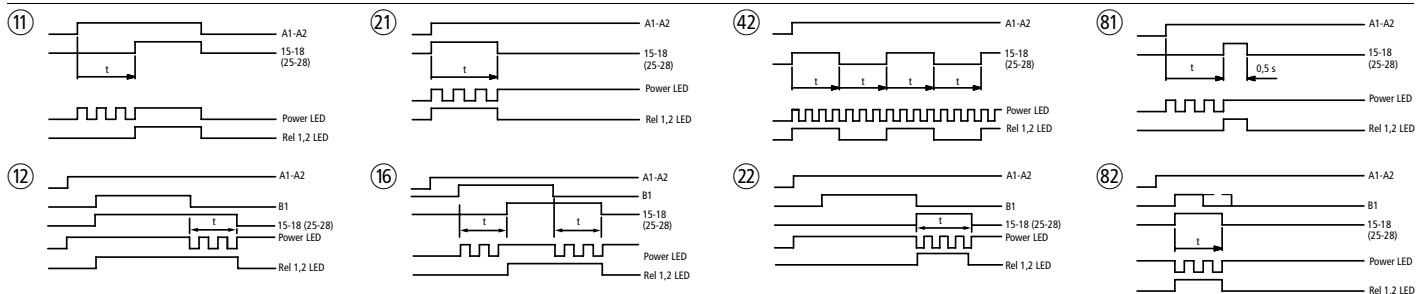


Funktion  
Function  
Fonction  
Funzione  
Función  
Функция  
功能



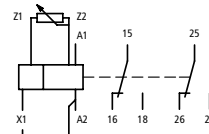
Beispiel  
Example  
Exemple  
Esempio  
Ejemplo  
Пример  
举例

	Range	Time
40 h	100 h	4
3 h		30 h
120 s		300 s
80 s	100 s	8
1.8 s		3 s
0.2 s	1 s	2

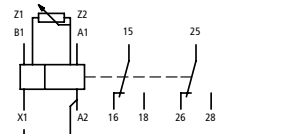


ON-OFF Funktion  
ON-OFF function  
Fonction MARCHÉ-ARRÊT  
Funzione di ON-OFF  
Función ON-OFF  
Функция ON-OFF  
开-关功能

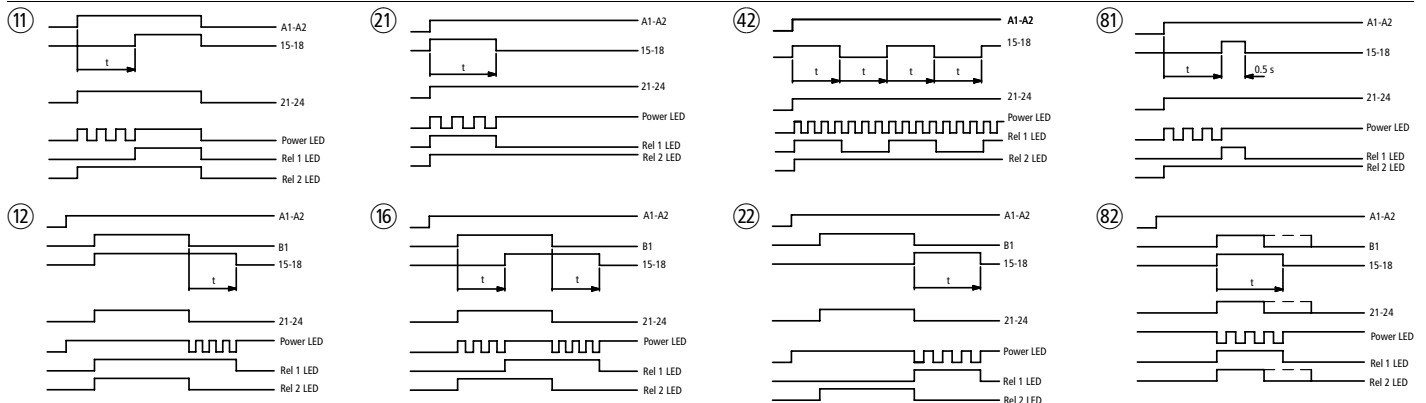
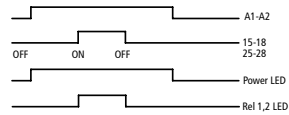
2 Zeitkontakte, A2/X1 gebrückt  
2 timed contacts, A2/X1 linked  
2 contacts temporisés, A2/X1 ponté  
2 contatti a tempo, A2/X1 ponticellato  
2 contactos temporizados, A2/X1 puentado  
2 контакта с выдержкой времени,  
A2/X1 соединенные перемычкой  
2个时间触点, A2/X1 已接桥



①① ②① ④② ⑧①  
ohne B1  
without B1  
sans B1  
senza B1  
sin B1  
без B1  
不带 B1

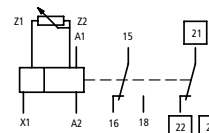


①② ①⑥ ②② ⑧②  
mit B1  
with B1  
avec B1  
avec B1  
con B1  
с B1  
带 B1

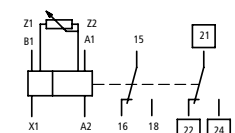


ON-OFF Funktion  
ON-OFF function  
Fonction MARCHÉ-ARRÊT  
Funzione di ON-OFF  
Función ON-OFF  
Функция ON-OFF  
开-关功能

1 Sofortkontakt, 1 Zeitkontakt,  
A2/X1 nicht gebrückt  
1 non-delayed contact, 1 timed contact,  
A2/X1 not linked  
1 contact instantané, 1 contact temporisé,  
A2/X1 non ponté  
1 contatto istantaneo, 1 contatto a tempo,  
A2/X1 no ponticellato  
1 contacto instantáneo, 1 contacto temporizado,  
A2/X1 no puentado  
1 контакт мгновенного действия,  
A2/X1 без перемычки  
1个即时触点, 1个时间触点,  
A2/X1 未接桥



①① ②① ④② ⑧①  
ohne B1  
without B1  
sans B1  
senza B1  
sin B1  
без B1  
不带 B1



①② ①⑥ ②② ⑧②  
mit B1  
with B1  
avec B1  
avec B1  
con B1  
с B1  
带 B1

Ablaufdiagramme/Flow diagrams/Diagrammes de fonctionnement/Diagramma di sequenza/Diagrama de secuencia/диаграмма последовательности переключений/

- |   |  |  |   |
|---|--|--|---|
| <p>①① ansprechverzögert<br/>on-delayed<br/>retard à l'appel<br/>ritardato all'eccitazione<br/>temporización de trabajo<br/>задержка срабатывания<br/>接通延时</p>   | <p>②① einschaltwischend<br/>with fleeting make contact<br/>impulsion à l'appel<br/>passante con ritardo all'eccitazione<br/>impulso/cierre<br/>импульс по переднему фронту<br/>吸合时的点动触点</p>  | <p>④② blinkend<br/>flashing<br/>clignoteur<br/>lampeggiante<br/>intermittente<br/>мигающий<br/>脉冲闪烁</p>  | <p>⑧① impulsgebend<br/>pulse generating<br/>impulsion retardée à l'appel<br/>ad impulsi<br/>generación de un impulso fijo con<br/>temporización de trabajo<br/>импульс с задержкой<br/>脉冲输出</p> |
| <p>①② rückfallverzögert<br/>off-delayed<br/>retard à la chute<br/>ritardato alla diseccitazione<br/>temporización de reposo<br/>задержка отпущения<br/>分断延时</p> | <p>①⑥ ansprech- und rückfallverzögert<br/>on- and off-delayed<br/>retard à l'appel et à la chute<br/>ritardato all'eccitazione e alla<br/>diseccitazione<br/>temporización de trabajo y reposo<br/>с выдержкой времени при<br/>срабатывании и при возврате<br/>应答和返回延迟</p> | <p>②② ausschaltwischend<br/>with fleeting break contact<br/>impulsion à la chute<br/>passante con ritardo alla diseccitazione<br/>impulso a la apertura<br/>импульс по заднему фронту<br/>分断时的点动触点</p> | <p>⑧② impulsformend<br/>pulse shaping<br/>mise en forme d'une impulsion<br/>formazione d'impulsi<br/>generación de un impulso<br/>формирование импульса<br/>脉冲形成</p>                            |