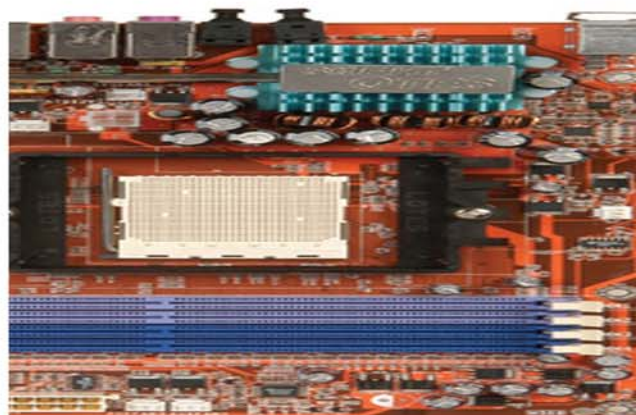
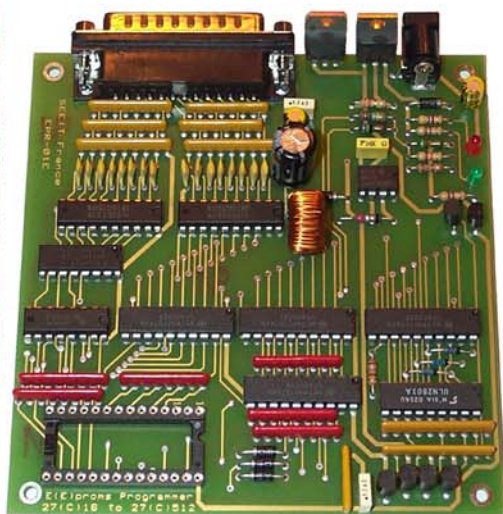


**PROGRAMMATEUR D'EPROMS 2716 à 27C512 EN 12,5V / 21V et 25V  
ET EEPROMS 28C16 à 28C256 SUR PORT PARALLELE  
SUPPORT TULIPE DIP24 ET DIP28**



**EPR-01**



**Présentation:**

L'EPR-01 permet de lire, copier et programmer les EPROMS (famille 27xxx, 27Cxxx) et les EEPROMS parallèles (famille 28Cxxx) de 24 à 28 broches. Les tensions de programmation disponibles sont de 5,0V / 12,5V, 21V et 25V grâce à son élévateur de tension intégré. La carte se branche sur le port parallèle de tout compatible PC et est équipée d'un support tulipe 28 broches permettant la programmation des différents composants. L'EPR-01 est protégé contre les inversions de polarité, les surtensions, les courts circuits.

**Liste des composants supportés par le logiciel Smartchip version 1.4a :**

<b>AMD</b>	Am27C64	Am27C128	Am27C256	Am27C512				
<b>ATMEL</b>	AT27C256R	AT27C512R						
	AT28C04/E	AT28C16/E	AT28C17/E	AT28C64/E	AT28C64X	AT28C64B	AT28C256/E/F	AT28HC256/E/F
	AT29C256							
<b>FAIRCHILD</b>	NM27C128	NM27C256	FM27C256	NM27C512	FM27C512			
<b>Généric. Algo.</b>	2716(25V)	2716B(12,5V)	2732(25V)	2732A(21V)	2732B(12,5V)	2764(21V)	27C64(12,5V)	27128(21V)
	27C128(12,5V)	27256(21V)	27C256(12,5V)	27512(21V)	27C512(12,5V)	2864		
<b>MXIC</b>	MX27C256	MX27C512						
<b>ST-Microelectr.</b>	M2716	M2732A	M2764A	M27C64A	M27128A	M27256	M27C256B	M87C257
	M27512	M27C512						
<b>Texas Instr.</b>	TMS2516	TMS2532	TMS27C128	TMS27PC128	TMS27C256	TMS27PC256	TMS27C512	TMS27PC512
<b>XICOR</b>	X2816C	X28C64	X28HC64	X28C256	X28HC256	X28VC256		

**Caractéristiques:**

Fonctions : Lire / Ecrire / Programmer / Vérifier / Test de virginité / Effacer.  
Supporte les tensions de programmations Vpp : 5,0V / 12,5V / 21,0V / 25,0V.  
Ne nécessite pas d'adaptateurs pour les composants en boîtier DIP24 et DIP28 broches.  
Fonctionne avec le logiciel Smartchip sous Windows 98/ME/2000/XP (32bits).  
Nécessite un bloc d'alimentation 9Vdc / 500mA continu non régulé (non fourni).

**Spécifications Hardware & Electrique:**

Dimensions carte : 110 x 115 x 23mm, Poids : 100g  
Dimensions emballage : 230 x 170 x 45mm, Poids : 310g  
Alimentation : nécessite un bloc d'alimentation 9Vdc / 500mA continu, non régulé, (non fourni).  
Interface : connection sur un ordinateur PC ou portable sur un port parallèle en mode ECP.

**Contenu:**

Programmateurs avec supports tulipe DIP28.  
Cordon rallonge port parallèle SUBD25M - SUBD25F.  
Logiciel sur CD-ROM.  
Manuel d'utilisation en Français et en Anglais.

**Informations produits : [www.seeit.fr](http://www.seeit.fr)**

**Distributeurs : [www.rs-components.com](http://www.rs-components.com)**