

Digital-Phosphor-Oszilloskope

► TDS3012B • TDS3014B • TDS3032B • TDS3034B • TDS3052B • TDS3054B



Die Digital-Phosphor-Oszilloskope der Serie TDS3000B bestehen durch unerreichte Leistung und Portabilität zum erstaunlich günstigen Preis

Das TDS3000B vereint die Leistung der Digital-Phosphor-Oszillskoptechnologie (DPO), WaveAlert™ zur automatischen Signalabweichungserkennung, OpenChoice™-Lösungen für Dokumentation und Analyse, die Web-basierte e*Scope®-Fernsteuerung sowie fünf anwendungsspezifische Module in einem leichten portablen Gehäuse.

Detailliertere Einblicke in komplexe Signale dank DPO-Technologie

Die DPO-Technologie eröffnet unerreichte Einblicke in das Signalgeschehen, denn sie ist in der Lage, die drei Dimensionen komplexer Signale in Echtzeit anzuzeigen, zu speichern und zu analysieren: Amplitude, Zeit sowie Amplitudenverteilung über der Zeit. Dank hoher Signalerfassungsraten lassen sich seltene Signale oder Signalschwankungen wesentlich einfacher erfassen und anzeigen, zudem erleichtert die helligkeitsmodulierte Anzeige das Erkennen und Beschreiben von Signalabweichungen, die mit herkömmlichen Digitalspeicher-Oszilloskopen kaum zu fassen sind.

Fehlersuche leicht gemacht

Die WaveAlert™-Funktion zur Erkennung von Signalabweichungen beschleunigt die Fehlersuche durch schnelleres Auffinden seltener Ereignisse. WaveAlert überwacht die auf allen Kanälen eingehenden Signale und erkennt und markiert jedes Signal, das von dem erfassten Normalsignal abweicht. Da das TDS3000B die Erfassung beendet, einen Warnton erklingen, das erfasste Problemsignal ausdrucken oder speichern kann, können Sie Tests über lange Zeit auch unbeaufsichtigt laufen lassen, um der Herausforderung sehr seltener Fehler auf die Spur zu kommen.

► Leistungsmerkmale und Vorteile

Bandbreiten von 500 MHz, 300 MHz und 100 MHz

Abtastraten bis zu 5 GS/s

2 oder 4 Kanäle

VGA-Farb-LCD

25 automatische Messungen

9-Bit Vertikalauflösung

FFT-Standardzubehör

Mehrsprachige Benutzeroberfläche

Komfortable grafische Kurzmenü-Benutzeroberfläche

WaveAlert™ zur automatischen Erkennung von Signalabweichungen

OpenChoice™-Lösungen für einfache Gerätesteuerung, Dokumentierung und Analyse

- Webbasierte Fernsteuerung über e*Scope®
- Integrierter Ethernet-Anschluss
- GPIB-, RS-232- und VGA-Schnittstelle
- OpenChoice™-Software TDSPCS1
- WaveStar™-Software
- Integration mit Fremdanbieter-Software

Applikationsmodule für Spezialanalysen

- Modul zur erweiterten Analyse
- Modul zur Grenzwertprüfung
- Modul für Telekommunikations-maskentests
- Modul für erweiterte Videomessungen
- Modul für serielles Digital-Video (SDI)

Portabler Plug-in-Drucker zur Dokumentierung der Ergebnisse

TekProbe™-Schnittstelle unterstützt aktive Tastköpfe, Differenzastköpfe und Stromzangen mit automatischer Skalierung und Einstellung der Einheiten

► Anwendungen

Entwicklung und Fehlersuche in der Digitaltechnik

Videoinstallation und Service

Entwurf von Stromversorgungen

Ausbildung und Schulung

Telekommunikation Maskentests

Prüffeld

Laboranwendungen

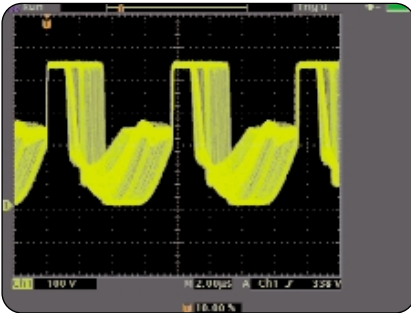
COMPUTING

COMMUNICATIONS

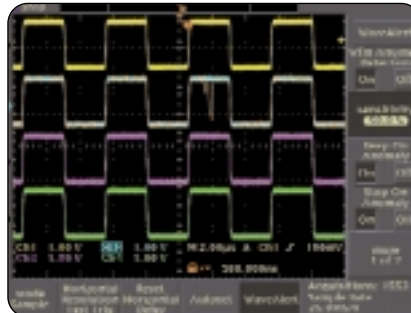
VIDEO

Digital-Phosphor-Oszilloskope

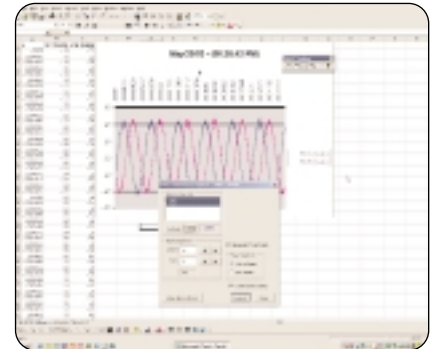
► TDS3012B • TDS3014B • TDS3032B • TDS3034B • TDS3052B • TDS3054B



► Die DPO-Technologie verdeutlicht Modulationseffekte in einem Netzteil-Regelkreis.



► Die WaveAlert™-Funktion zur Erkennung von Signalabweichungen alarmiert Sie bei jedem von der Norm abweichenden Signal.



► Komfortable Dokumentation und Analyse der Messergebnisse mit der OpenChoice™-Software.

Schnelle Dokumentation und Analyse

OpenChoice™-Lösungen lassen sich problem- und nahtlos zwischen Oszilloskop und PC integrieren. Mithilfe des eingebauten Standard-Ethernet-Anschlusses, dem optionalen Kommunikationsmodul TDS3GV, Diskettenlaufwerk, der OpenChoice-Software TDSPCS1 und Integration mit Fremdanbieter-Software sowie der webbasierten e*Scope-Fernsteuerung haben Sie alles, was Sie zur schnellen und einfachen Erfassung, Übertragung, Dokumentation und Analyse Ihrer Messergebnisse benötigen. Die nahtlose Integration erhöht die Leistung und den Wert dieser durchdacht konstruierten und zu diesem Preis einfach unschlagbaren Geräte.

Webbasierte Fernsteuerung über e*Scope®

Mit e*Scope steuern Sie Ihr TDS3000B von überall auf der Welt über das Internet und den PC. Sie schließen das Oszilloskop TDS3000B einfach über die eingebaute Ethernet-Schnittstelle an Ihr LAN an, öffnen den Internet-Browser auf Ihrem PC und geben die IP-Adresse des Oszilloskops in das Adressfenster ein. Das Oszilloskop antwortet, und schon kann es über den Browser ferngesteuert werden. Laden Sie sich die e*Scope-Fernsteuerungssoftware auf Ihren PC herunter, und Sie haben eine grafische Benutzeroberfläche, auf der der Oszilloskopbildschirm des TDS3000B und das Bedienfeld der Frontplatte erscheint.

Flexible Funktionen für jede Anwendung

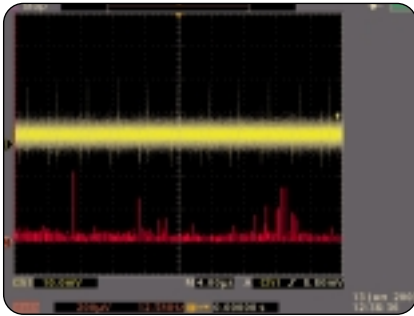
Mit den optionalen Anwendungsmodulen wird Ihr Oszilloskop zum Spezialwerkzeug für Grenzwertprüfung, Telekommunikations-maskentests sowie Video-Fehlerbehebung. Dank des geringen Gewichts, der kompakten

Bauweise und der Akkuvorsorgung ist das TDS3000B überall dabei. Inklusiv Akku wiegt es nur 4,1 kg. Mit dem optionalen Plug-in-Thermodrucker können Sie Ihre Arbeit selbst im Feldeinsatz auf der Stelle dokumentieren.

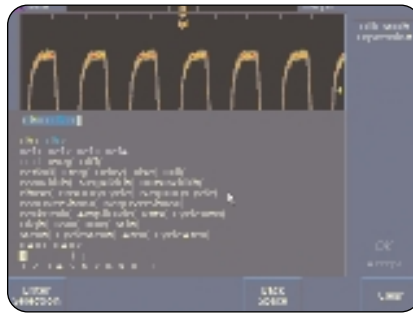
- **Modul zur erweiterten Analyse TDS3AAM** – bietet erweiterte Mathematikfunktionen, beliebige mathematische Ausdrücke, Messstatistiken sowie zusätzliche automatische Messungen.
- **Modul zur Grenzwertprüfung TDS3LIM** – stellt anhand schneller und präziser Bestanden/Nicht-bestanden-Prüfungen sicher, dass die geprüften Schaltkreise innerhalb der geforderten Parameter arbeiten.
- **Modul für Telekommunikationsmaskentests TDS3TMT** – Pass/Fail-Tests gemäß der Normen ITU-T G.703 und ANSI T1.102, benutzerdefinierte Maskentests u.v.m.
- **Modul zur erweiterten Videobearbeitung TDS3VID** – erweitert den Funktionsumfang um Video-Quickmenü, Auto-Setup, Holdoff, Zeilen-Triggerung, Videobildmodus, Vektorskopmodus, Trigger-Raster im HDTV-Format usw.
- **Modul für serielles/digitales Video TDS3SDI 601** – zur Identifizierung und Analyse von Videosignalen gemäß ITU-R BT.601, Videobildmodus mit Zeilenselektor, Vektorskopmodus, HDTV-Format-Triggerung usw.

Digital-Phosphor-Oszilloskope

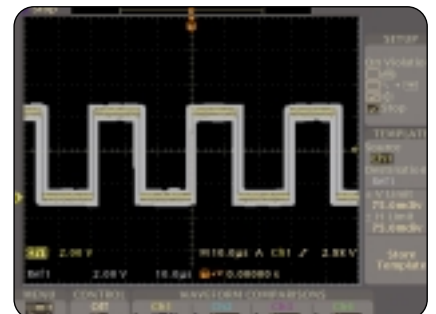
► TDS3012B • TDS3014B • TDS3032B • TDS3034B • TDS3052B • TDS3054B



► Suche nach unerwünschtem Leitungsrauschen mit der FFT-Funktion des TDS3000B.



► Das Modul zur erweiterten Analyse TDS3AAM bietet erweiterte Mathematikfunktionen.



► Das DPO TDS3000B mit dem Modul zur Grenzwertprüfung TDS3LIM ist ideal für Anwendungen im Prüffeld, wo es auf schnelle Bestanden/Nicht-bestanden-Prüfungen ankommt.

► Technische Daten

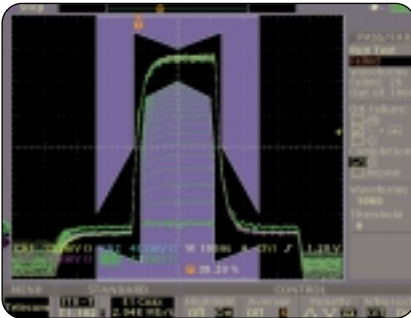
► Oszilloskope der Serie TDS3000B - Elektrische Merkmale

	TDS3012B	TDS3014B	TDS3032B	TDS3034B	TDS3052B	TDS3054B
Bandbreite	100 MHz	100 MHz	300 MHz	300 MHz	500 MHz	500 MHz
Kanäle	2	4	2	4	2	4
Abtastrate auf jedem Kanal	1,25 GS/s	1,25 GS/s	2,5 GS/s	2,5 GS/s	5 GS/s	5 GS/s
Maximale Aufzeichnungslänge	10.000 Punkte bei allen Modellen					
Vertikalaufösung	9 Bits on all models					
Vertikalempfindlichkeit (/div)	1 mV – 10 V bei allen Modellen					
Vertikalgenauigkeit	±2% bei allen Modellen* ¹					
Maximale Eingangsspannung (1 M Ω)	150 V _{eff} CAT I (Kategorie I) bei allen Modellen (300 V CAT II (Kategorie II) mit Standard-10-fach-Tastkopf)					
Positionsbereich	±5 div bei allen Modellen					
Bandbreitenbegrenzung	20 MHz	20 MHz	20, 150 MHz	20, 150 MHz	20, 150 MHz	20, 150 MHz
Eingangskopplung	AC, DC oder Masse bei allen Modellen					
Eingangsimpedanzauswahl	1 M Ω parallel zu 13 pF oder 50 Ω					
Zeitbasisbereich	4 ns – 10 s/div	4 ns – 10 s/div	2 ns – 10 s/div	2 ns – 10 s/div	1 ns – 10 s/div	1 ns – 10 s/div
Zeitbasisgenauigkeit	20 ppm bei allen Modellen					
Bildschirm	Farb-LCD					

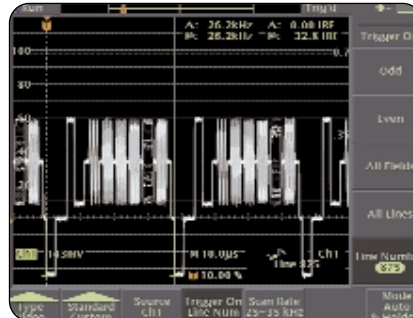
*¹Erfordert Modul TDS3AAM.

Digital-Phosphor-Oszilloskope

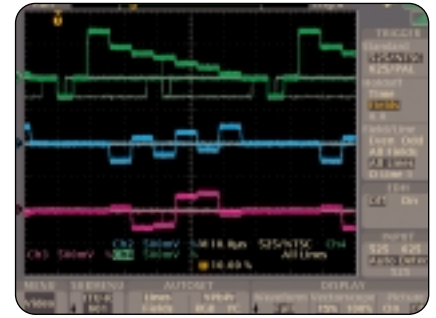
► TDS3012B • TDS3014B • TDS3032B • TDS3034B • TDS3052B • TDS3054B



► Das DPO TDS3000B ermöglicht Telekommunikationskartentests in bahnbrechender Geschwindigkeit. Das Telekom-QUICKMENU vereint alle gebräuchlichen Telekommunikationstestfunktionen in einem einzigen Menü.



► Dank benutzerdefinierter Video-Trigger triggert das TDS3000B auf Standards wie RS343 (Scanrate 26,6 kHz).



► Das Modul für serielles Digitalvideo TDS3SDI 601 erkennt Videosignale gemäß ITU-R BT.601.

Erfassungsmodi

DPO – Erfassung und Anzeige komplexer Signale, zufälliger Ereignisse und unauffälliger Muster im tatsächlichen Signalverhalten. DPOs zeigen 3 Signal-Dimensionen in Echtzeit: Amplitude, Zeit sowie die Amplitudenverteilung über der Zeit.

Spitzenwerterfassung – Erfassung von hochfrequenten und zufälligen Glitches. Erfassung schmaler Glitches bis zu 1 ns.

WaveAlert™ – Überwacht die auf allen Kanälen eingehenden Signale und alarmiert den Benutzer über jede Abweichung vom erfassten Normalsignal.

Sample – Nur Abtastdaten.

Hüllkurve – Max/Min-Werte, die während einer oder mehrerer Erfassungen erfasst wurden.

Mittelwert – Bei der Mittelwertbildung werden die Signaldaten aus 2 bis 512 (auswählbaren) Erfassungen gemittelt.

Einzel Erfassung – Die Taste Einzelerfassung erfasst einen einzeln getriggerten Kurvenzug.

Triggersystem

Haupttrigger-Modi – Auto (unterstützt Rollmodus bei 40 ms/div und langsamer), Normal.

B-Trigger – Trigger nach Zeit oder Ereignissen.

Trigger nach Zeitbereich – 13,2 ns bis 50 s.

Trigger nach Ereignisbereich – 1 bis 9.999.999 Ereignisse.

Externer Triggereingang – >1 M Ω parallel zu 17 pF; die maximale Eingangsspannung beträgt 150 V_{eff}.

Trigger-Arten

Flanke – Konventioneller pegelgesteuerter Trigger. Positive oder negative Flanke auf jedem beliebigen Kanal. Kopplungsarten: DC, Noise reject, HF reject, LF reject.

Video – Triggert auf alle Zeilen, ungerade/gerade oder alle Halbbilder. Mit TDS3VID bzw. TDS3SDI wird auf Einzelzeilen und analoge HDTV-Formate (1080i, 1080p, 720p, 480p) getriggert.

Logik –

MUSTER: Triggert, wenn AND, OR, NAND oder NOR für die angegebene Zeitdauer wahr oder falsch bleibt.

STATE: Jeder beliebige Logikzustand. Triggert auf die steigende oder fallende Flanke eines Taktes. Logiktrigger können bei Kombination von 2 Eingängen (nicht 4) eingesetzt werden.

Impuls –

BREITE (oder GLITCH): Triggert auf eine Impulsbreite, die kleiner, größer, gleich oder ungleich dem ausgewählten Zeitlimit von 39,6 ns bis 50 s ist.

RUNT: Triggert auf einen Impuls, der einen Schwellenwert überschreitet, den zweiten Schwellenwert jedoch nicht erreicht, bevor der erste erneut durchlaufen wird.

SLEW RATE: Triggert auf Impulsflankenraten, die schneller oder langsamer sind als die angegebene Rate. Die Flanken können steigend, fallend oder beides sein.

Komm (erfordert Modul TDS3TMT) – Bietet isolierte Impulstriggerung zur Durchführung von DS1/DS2-Telekommunikationsmaskentests gemäß der Norm ANSI T1.102.

Alternierend – Diese Funktion verwendet nacheinander jeden aktiven Kanal als Triggerquelle.

Messsystem

Automatische Signalmessungen –

Periode, Frequenz, positive Breite, negative Breite, Anstiegszeit, Abfallzeit, positives Tastverhältnis, negatives Tastverhältnis, positives Überschwängen, negatives Überschwängen, High, Low, Max, Min, Uss, Amplitude, Mittelwert, Zyklusmittelwert, Effektivwert, Zyklus-Effektivwert, Burstbreite, Verzögerung, Phase, Fläche¹, Zyklusfläche¹.

Anzeige von vier beliebigen Messungen aus jeder beliebigen Kanalkombination. Oder Anzeige aller Messungen mit der Schnappschuss-Funktion.

Schwellenwerte – Einstellbar in Prozent oder Spannung.

Gating – Gate-gesteuerte Messung mithilfe der Bildschirm- oder Vertikalcursor.

Signalverarbeitung

Deskew – Für bessere Timing-Messungen und genauere berechnete Signale kann ein Kanal-zu-Kanal-Versatzausgleich von ±10 ns manuell eingegeben werden.

Arithmetische Berechnungen – Addition, Subtraktion, Multiplikation und Division.

Auto-Setup– Automatische Einrichtung des ausgewählten Eingangssignals für vertikale, horizontale und Trigger-Einstellungen auf Knopfdruck.

Anzeigecharakteristika

Anzeigestile – Punkte, Vektoren und variables Nachleuchten.

Raster – Voll, Gitter, Fadenkreuz, Rahmen, NTSC, PAL, SECAM, Vektorskop mit 100% und 75% Farbbalken (mit optionalem Videomodul TDS3VID und TDS3SDI).

Format – YT, XY und XYZ (XY mit Z-Achsen-Austattung nur bei Modell TDS30X4B verfügbar).

¹Erfordert Modul TDS3AAM.

E/A-Schnittstellen

Standard-Druckeranschluss – Centronics parallel.

Standard-Ethernet-Anschluss – 10Base-T LAN, RJ-45 Buchse.

Kommunikationsmodul TDS3GV –

Programmierbarkeit über GPIB (IEEE -488.2): Vollständige Talk/Listen-Modi; Steuerung aller Modi, Einstellungen und Messungen.

VGA: Monitorausgang zur Direktanzeige auf großen VGA-Monitoren. DB-15-Buchse, 31,6 kHz-Synchronisationsrate, EIA RS-343A-konform.

Programmierbarkeit über RS-232-C: Vollständige Talk/Listen-Modi; Steuerung aller Modi, Einstellungen und Messungen. Baudrate bis zu 38.400. DB-9-Stecker.

Programmieranleitung: 071-0381-02.

Bilddatei- und Druckerformate

Bilddateiformate – Interleaf (.img), TIF, PCX (PC Paintbrush), BMP (Microsoft Windows) und EPS (Encapsulated Postscript).

Druckerformate – Bubblejet, DPU-3445, Thinkjet, Deskjet, Laserjet, Epson (9 und 24 Nadeln).

Umgebung und Sicherheit

Temperatur – +5 °C bis +50 °C (Betrieb), –20 °C bis +60 °C (nicht in Betrieb).

Feuchtigkeit – 20% bis 80% relative Luftfeuchtigkeit unter 32 °C, Leistungsminderung auf 30% RL bei 45 °C (Betrieb), 5% bis 90% relative Luftfeuchtigkeit unter 41 °C, Leistungsminderung auf 30% RL bei 60 °C (nicht in Betrieb).

Höhe über NN – Bis 3.000 m (Betrieb), 15.000 m (nicht in Betrieb).

Elektromagnetische Verträglichkeit – Erfüllt oder übertrifft EN55011 Klasse A Störstrahlung und Störspannung; EN50082-1; FCC 47 CFR, Teil 15, Abschnitt B, Klasse A; australisches EMV-Rahmenwerk; russische GOST-EMV-Bestimmungen.

Sicherheit – UL3111-1, CSA1010.1, EN61010-1, IEC61010-1.

Maße und Gewichte

MESSGERÄT

Abmessungen	mm	Zoll
Breite	375,0	14,8
Höhe	176,0	6,9
Tiefe	149,0	5,9
Gewicht	kg	lbs.
Nur Messgerät	3,2	7,0
Inklusive Akku	4,1	9,0

GERÄTEVERPACKUNG

Abmessungen	mm	Zoll
Breite	502,0	19,8
Höhe	375,0	14,8
Tiefe	369,0	14,5

GESTELLEINBAU

Abmessungen	mm	Zoll
Breite	484,0	19,0
Höhe	178,0	7,0
Tiefe	152,0	6,0

Digital-Phosphor-Oszilloskope

► TDS3012B • TDS3014B • TDS3032B • TDS3034B • TDS3052B • TDS3054B

► Bestellinformationen

TDS3012B, TDS3014B,
TDS3032B, TDS3034B,
TDS3052B, TDS3054B

Standardzubehör

Tastköpfe: Jeweils 2 passive 10X-Tastköpfe P3010 (TDS3012B), je 4 passive 10X-Tastköpfe P3010 (TDS3014B), je 2 passive 10X-Tastköpfe P6139A (TDS3032B und TDS3052B), je 4 passive 10X-Tastköpfe P6139A (TDS3034B und TDS3054B).

Dokumentation: Benutzerhandbuch (als Druckversion und CD-ROM), Kurzübersicht, Programmieranleitung sowie Handbücher für die Anwendungsmodule.

Netz-kabel.

Zusatzfach.

Frontschutzdeckel: Mit Halter für das Benutzerhandbuch und/oder 3,5-Zoll-Disketten.

NIST-rückführbares Kalibrierungszertifikat.

Bitte geben Sie bei der Bestellung den passenden Netzstecker und die gewünschte Sprache des Handbuchs an.

Empfohlenes Zubehör

TDS3TMT – Anwendungsmodul für Telekom-Maskentests.

TDS3AAM – Modul zur erweiterten Analyse.

TDS3LIM – Modul zur Grenzwertprüfung.

TDS3VID – Anwendungsmodul für erweiterte Videomessungen.

TDS3SDI – Modul für serielles 601 Digitalvideo.

TDS3GV – GPIB-, VGA-, RS-232-Schnittstellen und OpenChoice PC-Kommunikations-Software TDSPCS1.

TDSPCS1 OpenChoice™

PC-Kommunikationssoftware – Eine Sammlung von Programmen zur schnellen und einfachen Datenübertragung zwischen PCs unter MS Windows und den Tektronix-Oszilloskopen. Erhältlich als Einzellizenz-Paket; im Kommunikationsmodul TDS3GV inbegriffen.

Mindest-Systemvoraussetzungen:

- Pentium-Prozessor mit 500 MHz oder mehr.
- 128 MB RAM
- MS Windows 98 SE, XP Professional, Me oder 2000
- MS Office 2000 oder XP (nur für TDS-Symbolleisten) – Excel 2000 oder 2002; Word 2000 oder 2002
- Tastatur und Maus
- LAN, GPIB oder serieller Anschluss

WaveStar™-Software für Oszilloskope – Windows 98/Me/2000/NT 4.0-Anwendung.

VCLNKP/VCLNKB – Sprachsteuerungssoftware VocalLink®.

TDS3BATB – Lithium-Ionen-Akku für bis zu drei Stunden unterbrechungsfreien Betrieb ohne Stromnetz.

Hinweis: Das Oszilloskop muss immer geerdet sein.

TDS3PRT – Portabler Plug-in-Thermodrucker zur schnellen und bequemen Dokumentierung der Messergebnisse Ihres TDS3000B- oder TDS3000-Oszilloskops.

Hinweis: Der Drucker arbeitet nur beim Oszilloskopmodell TDS3000B mit Akkustrom.

016-1907-00 – Set mit 5 Papierrollen für den Plug-in-Thermodrucker TDS3PRT.

TDS3CHG – Akku-Schnellladegerät.

AC3000 – Transporttasche zum Schutz des Oszilloskops.

HCTDS32 – Hartschalen-Transporttasche zum Schutz des Oszilloskops.

RM3000 – 19-Zoll-Adapter-Kit.

Wartungsanleitung (Serie TDS3000B) – nur auf Englisch (071-0972-00).

Programmieranleitung TDS3GV – nur auf Englisch (071-0381-01).

TNGTDS01 – Schulungsset für Bediener im Selbststudium.

Für Kundenschulungen zu diesem Produkt rufen Sie außerhalb der USA Tel. 1-503-627-7510 an, innerhalb der USA 1-800-833-9200 Durchwahl 77510.

Empfohlene Tastköpfe

ADA400A – 100-fach, 10-fach, 1-fach, 0,1-fach Hochleistungs-Differenzverstärker.

P6243 – aktiver 1 GHz-Tastkopf, ≤1 pF Eingang C 10x.

P5205 – Hochspannungs-Differenzastkopf mit 1,3 kV und 100 MHz.

P5210 – Hochspannungs-Differenzastkopf mit 5,6 kV und 50 MHz.

P5100 – Passiver 100x-Hochspannungs-Tastkopf mit 2,5 kV.

TCP202 – AC/DC-Stromzange mit 15 A, DC + AC-Scheitelwert 50 MHz.

Digital-Phosphor-Oszilloskope

► TDS3012B • TDS3014B • TDS3032B • TDS3034B • TDS3052B • TDS3054B



► *Einsatz des Akkus. Inklusive Akku wiegt das Oszilloskopmodell TDS3000B nur 4,1 kg.*



► *Mit dem Plug-in-Drucker lassen sich die Daten an Ort und Stelle schnell und bequem ausdrucken.*



► *Tektronix-Tastköpfe werden exklusiv für die Tektronix-Oszilloskope entwickelt und entsprechen damit demselben Qualitätsstandard und der gleichen eingebauten Kompatibilität für optimale Leistung.*

Internationale Netzstecker

Option A0 – USA.

Option A1 – Universalstecker für Europa.

Option A2 – Großbritannien.

Option A3 – Australien.

Option A5 – Schweiz.

Option A6 – Japan.

Option A10 – China.

Sprachoptionen

(inklusive Frontplattenblende in der jeweiligen Sprache)

Option L0 – Englisch.

Option L1 – Französisch.

Option L2 – Italienisch.

Option L3 – Deutsch.

Option L4 – Spanisch.

Option L5 – Japanisch.

Option L6 – Portugiesisch.

Option L7 – Chinesisch (VR China).

Option L8 – Chinesisch (Taiwan).

Option L9 – Koreanisch.

Option LR – Russisch.

Service

Option C3 – Drei Jahre Kalibrierservice.

Option C5 – Fünf Jahre Kalibrierservice.

Option D1 – Kalibrierdatenbericht.

Option D3 – Drei Jahre Kalibrierdatenbericht (mit Option C3).

Option D5 – Fünf Jahre Kalibrierdatenbericht (mit Option C5).

Garantie

Drei Jahre Garantie auf alle Arbeiten und Ersatzteile, ausgenommen sind Tastköpfe.

Digital-Phosphor-Oszilloskope

► TDS3012B • TDS3014B • TDS3032B • TDS3034B • TDS3052B • TDS3054B

► Wichtiger Bestandteil einer umfassenden Messlösung.

Der arbiträre Funktionsgenerator der Serie AFG300 und das Digital-Phosphor-Oszilloskop der Serien TDS3000B, TDS2000 und TDS1000 bilden zusammen eine vollständige Messlösung für Stimulus und Erfassung. Das Gerät vereint die Möglichkeiten eines

Funktionsgenerators mit der Leistung eines arbiträren Signalgenerators und bietet damit die zur bequemen, zuverlässigen und präzisen Überprüfung, Validierung und Charakterisierung von Schaltungen erforderliche Leistung zu einem überzeugenden Preis.



► Die Unterstützung von Tektronix rundet das Angebot ab.

Wir wissen, dass Sie sich auf Ihre Tektronix-Messlösungen zur Realisierung kritischer Aufgaben voll und ganz verlassen. Deshalb bieten wir Ihnen eine Support-Vereinbarung, auf die Sie sich 100% verlassen können. Wo Sie sich auch befinden und wann immer Sie Unterstützung benötigen: Der Support von Tektronix sorgt dafür, dass alles so glatt und reibungslos wie möglich abläuft.



- Mit unübertroffenem Know-how und technischem Fachwissen helfen wir Ihnen rund um die Uhr bei der Beantwortung technischer Fragen
- Der interaktive Online-Support beantwortet Ihre Fragen, überprüft den Service-Status oder arrangiert Schulungen
- Branchenführer sind wir auch in Sachen Reaktionszeit
- Schneller, zuverlässiger und punktgenauer Support, der immer rechtzeitig erledigt wird
- 90 Tage uneingeschränkte Service-Garantie
- Kein Kleingedrucktes, keine Ausschlüsse, keine unangenehmen Überraschungen
- Weltweite Unterstützung in über 50 Ländern

Fordern Sie uns. Wählen Sie Tektronix. Sie finden uns im Internet unter www.tektronix.com/support

Telefonkontakt zu Tektronix:

ASEAN-Staaten/Australien/Pakistan	(65) 6356-3900
Belgien	+32 (2) 715 89 70
Brasilien und Südamerika	55 (11) 3741-8360
Dänemark	+45 44 850 700
Deutschland	+49 (221) 94 77 400
Finnland	+358 (9) 4783 400
Frankreich und Nordafrika	+33 (0) 1 69 86 80 34
Großbritannien und Irland	+44 (0) 1344 392400
Hongkong	(852) 2585-6688
Indien	(91) 80-2275577
Italien	+39 (02) 25086 1
Japan	81 (3) 3448-3010
Kanada	1 (800) 661-5625
Mexiko, Mittelamerika und Karibik	52 (55) 56666-333
Mittelosteuropa und Griechenland	+43 2236 8092 301
Niederlande	+31 (0) 23 569 5555
Norwegen	+47 22 07 07 00
Österreich	+43 2236 8092 262
Polen	+48 (0) 22 521 53 40
Republik Korea	82 (2) 528-5299
Russland, GUS, Baltikum	+358 (9) 4783 400
Schweden	+46 8 477 6503/4
Spanien	+34 (91) 372 6055
Südafrika	+27 11 254 8360
Taiwan	886 (2) 2722-9622
USA	1 (800) 426-2200
USA (Auslandsvertrieb)	1 (503) 627-1916
Volksrepublik China	86 (10) 6235 1230

Für andere Regionen wenden Sie sich an Tektronix, Inc. unter: 1 (503) 627 7111

Updated 20 September 2002

Die neuesten Produktinformationen finden Sie im Internet unter: www.tektronix.com

Product(s) are manufactured in ISO registered facilities.



Copyright © 2003, Tektronix, Inc. Alle Rechte vorbehalten. Tektronix-Produkte sind durch erteilte und angemeldete US- und Auslandspatente geschützt. Die Informationen in dieser Broschüre machen Angaben in allen früheren Unterlagen hinfällig. Änderungen der Spezifikationen und der Preisgestaltung vorbehalten. TEKTRONIX und TEK sind eingetragene Warenzeichen der Tektronix, Inc. Alle anderen hierin genannten Warennamen sind Dienstleistungszeichen, Warenzeichen oder eingetragene Warenzeichen der jeweiligen Unternehmen.

06/03 HB/SFI

3GG-12482-9