

UNITEST es control 0113

Software für 0113-Protokollierung und 0701/0702-Protokollierung

Funktionen

- Komfortable, ausbaufähige Software zum Verwalten und Protokollieren der Prüfungen von Maschinen nach DIN VDE 0113/EN 60204 und ortsveränderlichen Geräten nach DIN VDE 0701/0702, BGV A 2 (VBG 4)

Softwareinformationen

- Sehr übersichtliche und verständliche Hierarchie
- Einfach zu bedienender Datenstammbaum (Kunde, Standort, Abteilung, Prüfling, Prüfung) ist immer sichtbar
- Übertragen der Messwerte vom Prüfgerät zum PC
- Ausdruck der Prüfergebnisse einer Prüferie als Liste oder Einzelprotokolle für jeden Prüfling
- Übertragung der Prüfdaten aller zur Prüfung fälligen Geräte vom PC zum 0701/0702-PC-Multitester (nur Best.-Nr. 8993)

Softwarehighlights

- Beinhaltet die Module es control 0113 und es control 0701/0702
- **Kostenlose Demo-Version erhältlich**
- **Updates von bisherigen Versionen erhältlich**

Systemvoraussetzungen

Mindestkonfiguration:

Betriebssystem	Win 95; 98; Windows® ME; Windows XP NT® Workstation 4.0 mit Service Pack 3 oder höher; Windows 2000® Workstation mit Service Pack 1 oder höher (Microsoft Internet Explorer 3.0 oder höher muss installiert sein)
Prozessor	Pentium 90 oder vergleichbare Prozessoren
Arbeitsspeicher	32 MB für Windows 95, 98 oder ME 64 MB für Windows NT Workstation Version 4.0 mit Service Pack 3 128 MB für Windows XP
Bildschirm	VGA-Monitor oder Monitor mit höherer Auflösung; Super VGA empfohlen: Auflösung 800 x 600 oder mehr
verfügbarer Speicherplatz	200 MB für Standardinstallation
Laufwerk	CD-ROM
Schnittstelle	RS232; 9-polig

Empfohlene Konfiguration

Betriebssystem	Win 95; 98; Windows ME; NT 4.0; Windows 2000; Windows XP
Prozessor	Pentium II 266 MHz oder vergleichbare Prozessoren
Arbeitsspeicher	128 MB oder mehr
Bildschirm	VGA-Monitor oder Monitor mit höherer Auflösung; Super VGA empfohlen: Auflösung 800 x 600 oder mehr
verfügbarer Speicherplatz	400 MB
Laufwerk	CD-ROM
Schnittstelle	RS232; 9-polig

* Windows, Windows NT und Windows 2000 sind eingetragene Warenzeichen der Microsoft Corporation

Geeignet für:

Maschinen- tester	MACHINE- master	0701/0702- PC-Multi- tester	TELARIS 0701/0702 easy	TELARIS 0701/ 0702
9032	9050	8993	9090	9091
0701/0702- Multitester plus				
9092				

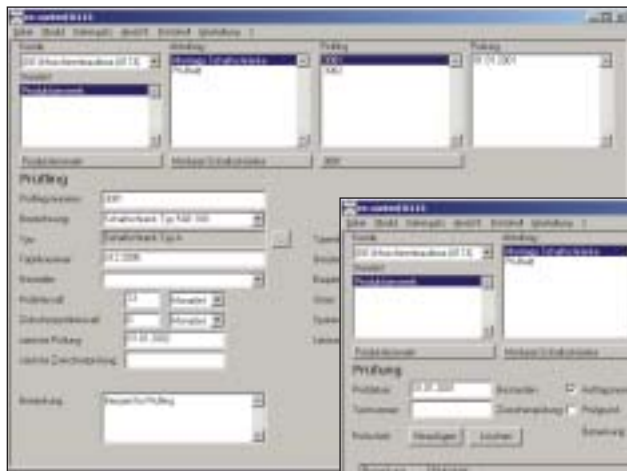
Lieferumfang:

- 1 St. es control 0113 auf CD-ROM
- 1 St. Bedienungsanleitung



Komplettpaket
Best.-Nr. 1250

- UNITEST es control 0100
Best.-Nr. 1251
- UNITEST es control 0701/0702
Best.-Nr. 1252
- UNITEST es control 0751
Best.-Nr. 1255
- UNITEST es control 0113
Best.-Nr. 1253



Bestellangaben:

Bezeichnung	Best.-Nr.	
UNITEST es control 0113	1253	RS436-6506
UNITEST es control Komplettpaket (alle Module)	1250	
Schnittstellenadapter für Maschinentester (9032)	1281	
Schnittstellenkabel für 0701/0702-Multitester plus	1282	RS278-0966
Schnittstellenkabel für MACHINEmaster (9050)	1283	RS598-800
Schnittstellenkabel für 0701/0702-PC-Multitester	1284	
Schnittstellenadapter für TELARIS mit Schnittstelle	1157	RS436-6146