

150件套综合性组套 **明星产品**



- 工具产品品质达到或超过美国ANSI标准和德国DIN标准。
- 专业新型梨型头棘轮扳 扭矩更强劲, 使用更舒适。
- 双层镀铬合金镀层, 耐腐蚀能力更强。

件号 **94-181-22**

- 10件6.3mm系列6角英制套筒: 5/32", 3/16", 7/32", 1/4", 9/32", 5/16", 11/32", 3/8", 7/16", 1/2"
- 10件6.3mm系列6角公制套筒: 4, 5, 6, 7, 8, 9, 10, 11, 12, 13mm
- 6件6.3mm系列6角公制长套筒: 4, 5, 6, 7, 8, 9mm
- 3件10mm系列十字形旋具套筒: #1, #2, #3
- 9件10mm系列6角英制套筒: 3/8", 7/16", 1/2", 9/16", 5/8", 11/16", 3/4", 13/16", 7/8"
- 6件10mm系列6角公制长套筒: 10, 11, 12, 13, 14, 15mm
- 2件10mm系列锁定接杆: 3", 6"
- 2件10mm系列火花塞套筒: 16, 21mm
- 6件12.5mm系列6角公制长套筒: 10, 12, 13, 14, 17, 19mm
- 8件10mm系列花形套筒: E8, E10, E11, E12, E14, E16, E18, E20
- 11件套10MM系列6角公制套筒: 9, 10, 11, 12, 13, 14, 15, 16, 17, 18, 19mm
- 4件12.5mm系列6角公制风动套筒: 17, 19, 21, 23mm
- 4件12.5mm系列12角英制套筒: 15/16", 1", 1-1/16", 1-1/4"
- 7件12.5mm系列12角公制套筒: 20, 21, 22, 24, 27, 30, 32mm
- 2件12.5mm系列接杆: 5", 10"
- 3件10mm系列一字形旋具套筒: 4.0, 5.5, 6.5mm
- 7件10mm系列花形旋具套筒: T-20, T-30, T-40, T-45, T-50, T-55, T-60
- 6件10mm系列6角旋具套筒: 3, 4, 5, 6, 8, 10mm
- 3件10mm系列米字形旋具套筒: #1, #2, #3
- 12件公制标准型精抛光两用长扳手: 8, 9, 10, 11, 12, 13, 14, 15, 16, 17, 18, 19mm
- 3件公制精抛光双梅花棘轮快扳: 8x9, 12x13, 17x19mm
- 7件6.3mm系列25mm长中孔花形旋具头: T-10, T-15, T-20, T-25, T-27, T-30, T-40
- 10件公制内六角扳手: 1.5, 2.0, 2.5, 3.0, 4.5, 6, 7, 8, 10mm
- 1件6.3mm系列梨型头快速脱落棘轮扳手
- 1件6.3mm系列接杆 4"
- 1件6.3mm系列旋柄
- 1件6.3mm系列万向接头
- 1件6.3mm系列起子变换头
- 1件10mm系列梨型头快速脱落棘轮扳手
- 1件10mm系列万向接头
- 1件12.5mm系列梨型头快速脱落棘轮扳手
- 1件12.5mm系列万向接头

120件套综合性组套



件号 **91-931-22**

- 12件6.3mm系列6角公制套筒: 4, 5, 5.5, 6, 6.5, 7, 8, 9, 10, 11, 12, 13mm
- 4件6.3mm系列6角公制长套筒: 8, 9, 10, 12mm
- 10件6.3mm系列6角英制套筒: 5/32", 3/16", 7/32", 1/4", 9/32", 5/16", 11/32", 3/8", 7/16", 1/2"
- 11件10mm系列6角公制套筒: 9, 10, 11, 12, 13, 14, 15, 16, 17, 18, 19mm
- 4件10mm系列6角公制长套筒: 13, 14, 15, 17mm
- 9件10mm系列6角英制套筒: 3/8", 7/16", 1/2", 9/16", 5/8", 11/16", 3/4", 13/16", 7/8"
- 8件10mm系列6角花形套筒: E8, E10, E11, E12, E14, E16, E18, E20
- 7件10mm系列中孔花形旋具头: T-10, T-15, T-20, T-25, T-27, T-30, T-40
- 17件10mm系列6角旋具套筒: 花形: T-20, T-30, T-40, T-45, T-50, T-55, T-60
六角: 3, 4, 5, 6mm
十字: 1PT, 2PT
米字: 1PT, 2PT
一字: 5.5, 6.5mm
- 2件10mm系列火花塞套筒: 16mm, 21mm
- 7件12.5mm系列6角公制套筒: 20, 21, 22, 24, 27, 30, 32mm
- 4件12.5mm系列6角英制套筒: 15/16", 1", 1-1/16", 1-1/4"
- 4件12.5mm系列6角公制风动套筒: 17, 19, 21, 23mm
- 3件万向接头: 6.3mm系列, 10mm系列, 12.5mm系列
- 1件6.3mm系列旋具头接头
- 1件6.3mm系列旋具手柄
- 5件接杆: 6.3mm系列2", 10mm系列3", 10mm系列10", 12.5mm系列5", 12.5mm系列10"
- 3件梨型头快速脱落棘轮扳手: 6.3mm系列, 10mm系列, 12.5mm系列
- 10件公制标准型精抛光两用扳手: 8, 9, 10, 11, 12, 13, 14, 17, 18, 19mm

91件套综合性组套



件号 **91-933-22**

- 12件6.3mm系列6角公制套筒: 4, 4.5, 5, 5.5, 6, 7, 8, 9, 10, 11, 12, 13mm
- 10件6.3mm系列6角公制长套筒: 4, 5, 6, 7, 8, 9, 10, 11, 12, 13mm
- 13件12.5mm系列6角公制套筒: 10, 11, 12, 13, 14, 15, 17, 19, 22, 24, 27, 30, 32mm
- 2件6.3mm系列接杆: 2", 4"
- 1件6.3mm系列T形滑杆
- 1件6.3mm系列万向接头
- 1件6.3mm系列大小接头
- 1件6.3mm系列旋具接头
- 1件6.3mm系列旋柄
- 1件6.3mm系列磁性接头
- 27件6.3mm系列旋具头
一字: 4.5, 5, 7mm
十字: 0PT, 1PT, 2PT, 3PT
米字: 1PT, 2PT, 3PT
六角: 3, 4, 5, 6, 8, 10mm
花形: T-8, T-10, T-15, T-20, T-25, T-27, T-30, T-40
花形: T-45, T-50, T-55(32mm长旋具头5/16")
- 2件12.5mm系列接杆: 5", 10"
- 1件12.5mm系列万向接头
- 1件12.5mm系列6角公制火花塞套筒21mm
- 1件12.5mm系列旋具接头
- 1件12.5mm系列大小接头: 10mm方孔x12.5mm方头
- 3件内六角扳手: 1.5, 2.2, 5mm
- 1件6.3mm系列梨型头快速脱落棘轮扳手
- 1件12.5mm系列梨型头快速脱落棘轮扳手
- 4件套筒扳手: 10x12, 11x13, 12x14, 14x17mm
- 6件公制标准型精抛两用长柄扳手: 8, 10, 12, 13, 14, 17mm

80件套综合性组套



件号 94-694-22

- 11件标准型公制全抛光两用扳手: 8,10,11,12,13,14,15,16,17,18,19mm
- 9件6.3mm系列六角公制套筒: 5,5.7,8,9,10,11,12,13,14mm
- 12件12.5mm系列六角公制套筒: 8,10,12,13,14,15,16,17,18,19,22,24mm
- 7件6.3mm系列花形旋具套筒: T-8,10,15,20,25,30,40
- 4件6.3mm系列六角旋具套筒: 3,4,5,6mm
- 2件6.3mm系列十字形旋具套筒: #1,#2
- 2件6.3mm系列米字形旋具套筒: #1,#2
- 3件6.3mm系列一字形旋具套筒: 4, 5, 5.5, 6, 5mm
- 3件8mm系列30mm长一字形旋具头: 8,10,12mm
- 2件8mm系列30mm长十字形旋具头: 3#, #4
- 2件8mm系列30mm长米字形旋具头: 3#, #4
- 4件8mm系列30mm长花形旋具头: T40,45,50,55
- 4件8mm系列30mm长公制六角旋具头: 8,10,12,14mm
- 1件6.3mm系列专业快速脱落棘轮扳手
- 1件12.5mm系列专业快速脱落棘轮扳手
- 1件6.3mm系列旋柄
- 1件10mm系列三用接头12.5mmx10mm
- 2件12.5mm系列转向接杆: 5",10"
- 1件6.3mm系列可弯式接头: 6"
- 2件6.3mm系列转向接杆: 2",4"
- 1件6.3mm系列万向接头
- 1件12.5mm系列万向接头
- 1件12.5mm系列旋具头接头: 5/16"
- 2件12.5mm火花塞套筒: 16,21mm
- 1件6.3mm系列滑杆

40件套综合性组套



件号 91-935-22

- 21件12.5mm系列六角公制套筒: 10,11,12,13,14,15,16,17,18,19,20,21,22,23,24,25,26,27,28,30,32mm
- 2件12.5mm系列接杆: 5",10"
- 1件12.5mm系列万向接头
- 1件12.5mm系列大小接头: 12.5mmx10mm
- 1件12.5mm系列F型套筒扳杆10"
- 1件12.5mm系列梨型头快速脱落棘轮扳手
- 13件公制标准型精抛光两用扳手: 7,8,9,10,11,12,13,14,15,16,17,18,19mm

25件套6.3MM系列公制组套



件号 94-183-22

- 14件6.3mm系列公制套筒: 3.5,4,4.5,5,5.5,6,7,8,9,10,11,12,13,14mm
- 5件6.3mm系列公制长套筒: 8,10,11,12,13mm
- 1件6.3mm系列梨型头快速脱落棘轮扳手
- 2件6.3mm系列接杆: 2",4"
- 1件6.3mm系列T型滑杆
- 1件6.3mm系列旋柄
- 1件6.3mm系列万向接头

35件套6.3MM系列公制组套



件号 94-691-22

- 13件6.3mm系列公制套筒: 4,4.5,5,5.5,6,7,8,9,10,11,12,13,14mm
- 6件6.3mm系列花形旋具套筒: T-10,T-15,T-20,T-25,T-30,T-40
- 4件6.3mm系列六角旋具套筒: 3,4,5,6mm
- 3件6.3mm系列米字形旋具套筒: #1,#2,#3
- 3件6.3mm系列一字形旋具套筒: 4,5,5.5,6,5mm
- 1件6.3mm系列专业快速脱落棘轮扳手
- 2件6.3mm系列转向接杆: 3",6"
- 1件6.3mm系列旋具接头
- 1件6.3mm系列旋柄
- 1件6.3mm系列万向接头

38件套6.3MM系列公制组套



件号 94-184-22

- 14件6.3mm系列公制套筒: 3.5,4,4.5,5,5.5,6,7,8,9,10,11,12,13,14mm
- 1件6.3mm系列梨型头快速脱落棘轮扳手
- 2件6.3mm系列接杆: 2",4"
- 1件6.3mm系列T型滑杆
- 1件6.3mm系列旋柄
- 1件6.3mm系列万向接头
- 6件6.3mm系列花形旋具套筒: T-10,T-15,T-20,T-25,T-30,T-40
- 5件6.3mm系列六角旋具套筒: 3mm, 4mm, 5mm, 6mm, 8mm
- 2件6.3mm系列十字形旋具套筒: #1, #2
- 2件6.3mm系列米字形旋具套筒: #1, #2
- 3件6.3mm系列一字形旋具套筒: 4, 5.5, 6.5mm

46件套6.3MM系列公制组套



件号 91-934-22

- 12件6.3mm系列六角公制套筒: 4,4.5,5,5.5,6,7,8,9,10,11,12,13mm
- 20件6.3mm系列旋具套筒: 一字: 4,5,5.7mm 十字: 1PT,2PT,3PT,4PT 六角: 3,4,5,6,8,10mm 花形: T-8,T-10,T-15,T-20,T-25,T-27,T-30
- 3件6.3mm系列花形套筒: E6,E7,E8
- 1件6.3mm系列短型方头起子
- 2件6.3mm系列接杆: 2",4"
- 1件6.3mm系列T型滑杆
- 1件6.3mm系列万向接头
- 1件6.3mm系列旋柄
- 1件6.3mm系列可弯式接杆
- 3件内六角扳手: 1.5,2,2.5mm
- 1件6.3mm系列梨型头快速脱落棘轮扳手

31件套10MM系列公制组套



件号 91-937-22

- 15件10mm系列六角公制套筒：
8,9,10,11,12,13,14,15,16,17,18,19,20,21,22mm
- 12件10mm系列六角公制长套筒：
8,9,10,11,12,13,14,15,17,19,20,22
- 2件10mm系列接杆：3",6"
- 1件10mm系列万向接头
- 1件10mm系列梨型头快速脱落棘轮扳手

35件套10MM系列英制组套



件号 94-692-22

- 11件10mm系列12角英制套筒：1/4", 5/16", 3/8", 7/16", 1/2", 9/16", 5/8", 11/16", 3/4", 13/16", 7/8"
- 3件6.3mm系列十字旋具头：#1, #2, #3
- 6件6.3mm系列六角旋具头：3,4,5,6,7,8mm
- 3件6.3mm系列一字旋具头：4.5,5,6,5mm
- 6件花形旋具头：T-10,15,20,25,30,40
- 2件10mm系列接杆：3",6"
- 1件6.3mm系列旋柄
- 1件10mm系列专业快速脱落棘轮扳手
- 1件10mm系列万向接头
- 1件6.3mm系列旋具头接头

58件套10MM系列公制组套



件号 94-185-22

- 18件10mm系列六角公制套筒：6,7,8,9,10,11,12,13,14,15,16,17,18,19,20,21,22,24mm
- 9件10mm系列六角公制长套筒：
8,10,11,12,13,14,15,17,19mm
- 1件10mm系列梨型头快速脱落棘轮扳手
- 2件10mm系列接杆：3",10"
- 1件10mm系列万向接头
- 1件三用接头：12.5mm方孔x10mm方头
- 2件10mm系列公制火花塞套筒：16mm, 21mm
- 9件10mm系列花形旋具套筒：
T-10,T-15,T-20,T-25,T-30,T-40,T-45,T-50,T-55
- 7件10mm系列六角旋具套筒：3,4,5,6,7,8,10mm
- 3件10mm系列十字形旋具套筒：#1, #2, #3
- 2件10mm系列米字形旋具套筒：#1, #2

65件套6.3MM、10MM系列公制组套



- 工具产品品质达到或超过美国ANSI标准和德国DIN标准。
- 专业新型梨型头棘轮扳手，扭矩更强劲，使用更舒适。
- 双层镀铬合金镀层，耐腐蚀能力更强包括：
-齐全的6.3mm系列套筒组合
-齐全的12.5mm系列套筒组合
-齐全的旋具头
-10mm系列公制火花塞套筒
-12.5mm系列接杆，万向接头

件号 94-189-22

- 10件6.3mm系列六角英制套筒：5/32", 3/16", 7/32", 1/4", 9/32", 5/16", 11/32", 3/8", 7/16", 1/2"
- 12件6.3mm系列六角公制套筒：
4,4.5,5,5.5,6,7,8,9,10,11,12,13mm
- 1件6.3mm系列旋柄
- 8件10mm系列六角英制套筒：
3/8", 7/16", 1/2", 9/16", 5/8", 11/16", 3/4", 13/16"
- 10件10mm系列六角公制套筒：
10,11,12,13,14,15,16,17,18,19mm
- 1件10mm系列梨型头快速脱落棘轮扳手
- 1件10mm系列接杆：3"
- 1件10mm系列万向接头
- 1件三用接头：10mm方孔X6.3mm方头
- 1件10mm系列公制火花塞套筒：16mm
- 1件6.3mm系列起子变换头
- 3件6.3mm十字形旋具头：#1, #2, #3
- 6件6.3mm系列六角旋具头：3,4,5,6,7,8mm
- 3件6.3mm系列一字形旋具头：4, 5.5, 6.5mm
- 6件6.3mm系列花形旋具套筒：
T-10, T-15, T-20, T-25, T-30, T-40

32件套12.5MM系列公制组套



件号 94-693-22

- 21件12.5mm六角公制套筒：8,9,10,11,12,13,14,15,16,17,18,19,20,21,22,23,24,27,30,32,34mm
- 5件12.5mm系列12角公制套筒：10,12,14,17,19mm
- 1件12.5mm系列专业快速脱落棘轮扳手
- 2件12.5mm系列转向接杆：5",10"
- 1件12.5mm系列T型滑杆
- 1件12.5mm系列弓形杆
- 1件12.5mm系列万向接头

28件套综合性组套



件号 91-938-22

- 18件12.5mm系列六角公制套筒：
10,11,12,13,14,15,16,17,18,19,20,21,22,23,24,27,30,32mm
- 2件12.5mm系列接杆：5",10"
- 1件12.5mm系列万向接头
- 1件12.5mm系列大小接头：12.5mmx10mm
- 1件12.5mm系列梨型头快速脱落棘轮扳手
- 1件活动扳手8"
- 1件尖嘴钳6"
- 3件螺丝刀：
一字：3mmx75mm,5mmx100mm
十字：2mmx100mm

20件套12.5MM系列公制组套



- 工具产品品质达到或超过美国ANSI标准和德国DIN标准。
- 专业新型梨型头棘轮扳手 扭矩更强劲, 使用更舒适。
- 双层镀铬合金镀层, 耐腐蚀能力更强包括:
 - 齐全的12.5mm系列套筒组合
 - 齐全的旋具头
 - 12.5mm系列公制长套筒
 - 12.5mm系列公制火花塞套筒
 - 12.5mm系列万向接头, T形滑杆

件号 **94-186-22**

- 12件12.5mm系列6角公制套筒: 10, 11, 12, 13, 14, 15, 16, 17, 18, 19, 22, 24mm
- 3件12.5mm系列6角公制长套筒: 13, 17, 19mm
- 1件12.5mm系列梨型头快速脱落棘轮扳手
- 1件12.5mm系列接杆: 10"
- 1件12.5mm系列万向接头
- 1件三用接头: 10mm方孔x12.5mm方头
- 1件12.5mm系列公制火花塞套筒: 16mm

24件套12.5MM系列公制组套



件号 **91-939-22**

- 18件12.5mm系列6角公制套筒: 10, 11, 12, 13, 14, 15, 16, 17, 18, 19, 20, 21, 22, 23, 24, 27, 30, 32mm
- 2件12.5mm系列接杆: 5", 10"
- 1件12.5mm系列万向接头
- 1件12.5mm系列大小接头: 12.5mmx10mm
- 1件12.5mm系列F型套筒扳杆: 10"
- 1件12.5mm系列梨型头快速脱落棘轮扳手

46件套12.5MM系列公英制组套



- 工具产品品质达到或超过美国ANSI标准和德国DIN标准。
- 专业新型梨型头棘轮扳手, 扭矩更强劲, 使用更舒适。
- 双层镀铬合金镀层, 耐腐蚀能力更强包括:
 - 齐全的12.5mm系列公英制套筒组合
 - 12.5mm系列公制长套筒
 - 12.5mm系列公制火花塞套筒
 - 12.5mm系列接杆, 万向接头, 三用接头,
 - F型套筒扳杆

件号 **94-187-22**

- 11件12.5mm系列6角英制套筒: 3/8", 7/16", 1/2", 9/16", 5/8", 11/16", 3/4", 13/16", 7/8", 15/16", 1"
- 20件12.5mm系列6角公制套筒: 8, 9, 10, 11, 12, 13, 14, 15, 16, 17, 18, 19, 20, 21, 22, 23, 24, 27, 30, 32mm
- 7件12.5mm系列6角公制长套筒: 10, 12, 13, 14, 15, 17, 19mm
- 1件12.5mm系列梨型头快速脱落棘轮扳手
- 2件12.5mm系列接杆: 5", 10"
- 1件12.5mm系列F型扳杆
- 1件12.5mm系列万向接头
- 1件三用接头: 10mm方孔x12.5mm方头
- 2件12.5mm系列公制火花塞套筒: 16, 21mm

58件套12.5MM系列公制组套



- 工具产品品质达到或超过美国ANSI标准和德国DIN标准
- 专业新型梨型头棘轮扳手, 扭矩更强劲, 使用更舒适
- 双层镀铬合金镀层, 耐腐蚀能力更强包括:
 - 齐全的12.5mm系列公英制套筒组合
 - 12.5mm系列公制长套筒
 - 12.5mm系列公制火花塞套筒
 - 12.5mm系列接杆, 万向接头, 三用接头,
 - F型套筒扳杆

件号 **94-188-22**

- 17件12.5mm系列6角公制套筒: 10, 11, 12, 13, 14, 15, 16, 17, 18, 19, 20, 21, 22, 24, 27, 30, 32mm
- 8件12.5mm系列6角公制长套筒: 10, 11, 12, 13, 14, 15, 17, 19mm
- 1件12.5mm系列梨型头快速脱落棘轮扳手
- 2件12.5mm系列接杆: 5", 10"
- 1件12.5mm系列万向接头
- 1件三用接头: 10mm方孔x12.5mm方头
- 1件12.5mm系列起子变换头: 8mm
- 2件12.5mm系列公制火花塞套筒: 16, 21mm
- 3件8mm系列一字形旋具头: 8, 10, 12mm
- 4件8mm系列十字形旋具头: #1, #2, #3, #4
- 4件8mm系列米字形旋具头: #1, #2, #3, #4
- 7件8mm系列花形旋具头: T-20, T-25, T-30, T-40, T-45, T-50, T-55
- 7件8mm系列六角形旋具头: 4, 5, 6, 8, 10, 12, 14mm

86件套6.3MM12.5MM系列公制组套



件号 **94-190-22**

- 14件6.3mm系列6角公制套筒: 3.5, 4, 4.5, 5, 5.5, 6, 7, 8, 9, 10, 11, 12, 13, 14mm
- 8件6.3mm系列6角公制长套筒: 6, 7, 8, 9, 10, 11, 12, 13mm
- 2件梨型头快速脱落棘轮扳手: 6.3mm列, 12.5mm系列
- 2件6.3mm系列接杆"2", 4"
- 1件6.3mm系列T型滑杆
- 1件6.3mm系列旋柄
- 1件6.3mm系列万向接头
- 1件三用接头: 10mm方孔x12.5mm方头
- 14件12.5mm系列6角公制套筒: 13, 15, 16, 17, 18, 19, 20, 21, 22, 23, 24, 27, 30, 32mm
- 4件12.5mm系列6角公制长套筒: 14, 16, 17, 19mm
- 2件12.5mm系列接杆"5", 10"
- 1件12.5mm系列万向接头
- 1件12.5mm系列旋具头接头8mm
- 2件12.5mm系列公制火花塞套筒: 16, 21mm
- 6件6.3mm系列花形旋具套筒: T-8, T-10, T-15, T-20, T-25, T-30
- 4件6.3mm系列六角旋具套筒: 3, 4, 5, 6mm
- 2件6.3mm系列十字形旋具套筒: #1, #2
- 2件6.3mm系列米字形旋具套筒: #1, #2
- 3件6.3mm系列一字形旋具套筒: 4, 5.5, 6.5mm
- 3件8mm系列一字形旋具头: 8, 10, 12mm
- 2件8mm系列十字形旋具头: #3, #4
- 2件8mm系列米字形旋具头: #3, #4
- 4件8mm系列花形旋具头: T-40, T-45, T-50, T-55
- 4件8mm系列六角形旋具头: 8, 10, 12, 14mm

19件套19MM系列公制组套



件号 89-101-22

- 15件19mm系列公制12角套筒: 22, 24, 27, 28, 29, 30, 32, 33, 34, 36, 38, 41, 42, 46, 50mm
- 2件19mm系列接杆: 8", 16"
- 1件19mm系列T型滑杆: 250mm
- 1件19mm系列钢柄棘轮扳手
- 吹塑盒

18件套6.3MM,12.5MM系列旋具套筒组套



件号 91-940-22

- 6件6.3mm系列旋具套筒: 一字: 4.0, 5.5, 6.5mm 十字: 1PT, 2PT, 3PT
- 6件12.5mm系列50mm长六角旋具套筒: 5, 6, 8, 10, 12, 14mm
- 6件12.5mm系列100mm长六角旋具套筒: 5, 6, 8, 10, 12, 14mm

26件套12.5MM系列12角公制组套



件号 86-477-22

- 20件12.5mm系列12角公制套筒: 10, 11, 12, 13, 14, 15, 16, 17, 18, 19, 20, 21, 22, 23, 24, 25, 26, 27, 30, 32mm
- 2件12.5mm系列接杆: 5", 10"
- 1件12.5mm系列万向接头
- 1件12.5mm系列火花塞套筒
- 1件12.5mm系列T型滑杆
- 1件12.5mm系列专业棘轮扳手

19件套19MM系列英制组套



件号 89-133-22

- 15件19mm系列英制12角套筒: 7/8", 15/16", 1", 1-1/6", 1-1/8", 1-3/16", 1-1/4", 1-5/16", 1-3/8", 1-13/16", 1-11/16", 1-5/8", 1-1/2", 1-7/8", 2"
- 2件19mm系列接杆: 8", 16"
- 1件19mm系列T型滑杆: 250mm
- 1件19mm系列钢柄棘轮扳手
- 吹塑盒

18件套6.3MM,12.5MM系列花形旋具套筒组套



件号 91-941-22

- 6件6.3mm系列花形旋具套筒: T-10, T-15, T-20, T-25, T-30, T-40
- 6件12.5mm系列50mm花形旋具套筒: T-30, T-40, T-45, T-50, T-55, T-60
- 6件12.5mm系列100mm长花形旋具套筒: T-30, T-40, T-45, T-50, T-55, T-60

26件套12.5MM系列12角英制组套



件号 86-478-22

- 20件12.5mm系列12角英制套筒: 1/4", 5/16", 3/8", 7/16", 1/2", 9/16", 19/32", 5/8", 11/16", 3/4", 25/32", 13/16", 7/8", 15/16", 31/32", 1", 1-1/16", 1-1/8", 1-3/16", 1-1/4"
- 1件12.5mm系列专业棘轮扳手1件12.5mm系列接杆: 5"
- 1件12.5mm系列接杆: 10"
- 1件12.5mm系列火花塞套筒
- 1件12.5mm系列T型滑杆
- 1件12.5mm系列万向接头

15件套19MM系列公制组套



件号 91-943-22

- 10件19mm系列六角公制套筒: 30, 32, 34, 36, 38, 41, 46, 50, 55, 60mm
- 1件19mm系列钢柄棘轮扳手
- 2件19mm系列转向扳杆: 4", 8"
- 1件19mm系列T形滑杆
- 1件19mm系列万向接头

18件套6.3MM,12.5MM系列六角旋具套筒组套



件号 91-942-22

- 6件6.3mm系列六角旋具套筒: 3, 4, 5, 6, 7, 8mm
- 6件12.5mm系列50mm长六角旋具套筒: 5, 6, 7, 8, 10, 12mm
- 6件12.5mm系列100mm长旋具套筒: 5, 6, 7, 8, 10, 12mm

21件套6.3MM系列公英制组套



件号 89-507-22

- 8件6.3mm系列六角长套筒: 公制5, 6, 7, 8, 10, 11, 12, 13mm
- 8件6.3mm系列六角英制套筒: 3/16", 7/32", 1/4", 9/32", 5/16", 3/8", 7/16", 1/2"
- 2件6.3mm系列接杆2", 6"
- 1件6.3mm系列万向接头
- 1件6.3mm系列旋柄
- 1件6.3mm系列钢柄快速脱落棘轮扳手
- 精制铁箱

37件套6.3MM,10MM 系列公英制组套



件号 **89-518-22**

- 9件6.3mm系列六角制长套筒：
4, 5, 6, 7, 8, 9, 10, 11, 12mm
- 9件6.3mm系列六角英制套筒：
3/16", 7/32", 1/4", 9/32", 5/16", 11/32", 3/8", 7/16", 1/2"
- 9件10mm系列12角公制套筒：
8, 10, 11, 12, 13, 14, 16, 17, 19mm
- 7件10mm系列12角英制套筒：
3/8", 7/16", 1/2", 9/16", 5/8", 11/16", 3/4"
- 1件6.3mm系列旋柄
- 1件10mmx6.3mm大小接头
- 1件10mm系列钢柄快速脱落棘轮扳手
- 精制铁箱

46件套6.3MM,10MM系列 公英制组套



件号 **89-516-22**

- 12件10mm系列12角公制套筒：
8, 9, 10, 11, 12, 13, 14, 15, 16, 17, 18, 19mm
- 7件10mm系列12角英制套筒：
3/8", 7/16", 1/2", 9/16", 5/8", 11/16", 3/4"
- 2件10mm系列六角火花塞英制套筒：5/8", 13/16"
- 2件12.5mm系列接杆：3", 6"
- 1件6.3mm系列旋柄
- 1件10mmx6.3mm大小接头
- 1件10mm系列万向接头
- 1件6.3mm系列旋具接头
- 1件10mm系列钢柄快速脱落棘轮扳手
- 18件6.3mm系列旋具头
米字：1PT, 2PT, 3PT;
六角：3, 4, 5, 6, 7, 8mm;
一字：4, 5, 6.5;
花形：T-10, T-15, T-20, T-25, T-30, T-40
- 精制铁箱

43件套6.3MM,12.5MM 系列公英制组套



件号 **89-517-22**

- 9件12.5mm系列12角公制套筒：
10, 12, 13, 14, 17, 18, 19, 21, 24mm
- 10件12.5mm系列12角英制套筒：3/8", 7/16", 1/2", 9/16", 5/8", 11/16", 3/4", 13/16", 7/8", 15/16"
- 2件12.5mm系列接杆：3", 10"
- 1件6.3mm系列旋柄
- 1件12.5mm系列万向接头
- 1件6.3mm系列旋具接头
- 1件12.5mm系列钢柄快速脱落棘轮扳手
- 18件6.3mm系列旋具头
米字：1PT, 2PT, 3PT; 六角：3, 4, 5, 6, 7, 8mm;
一字：4, 5, 6.5; 花形：T-10, T-15, T-20, T-25, T-30, T-40
- 精制铁箱

43件套12.5MM系列公英制组套



件号 **89-509-22**

- 20件12.5mm系列12角公制套筒：
10, 11, 12, 13, 14, 15, 16, 17, 18, 19, 20, 21, 22, 23, 24, 26, 27, 28, 30, 32mm
- 15件12.5mm系列12角英制套筒：
3/8", 7/16", 1/2", 9/16", 5/8", 11/16", 3/4", 13/16", 7/8", 15/16", 1", 1-1/16", 1-1/8", 1-3/16", 1-1/4"
- 2件12.5mm系列六角火花塞英制套筒：5/8", 13/16"
- 3件12.5mm系列接杆：3", 5", 10"
- 1件12.5mm系列万向接头
- 1件12.5mm系列F型套筒扳杆：15"
- 1件12.5mm系列钢柄快速脱落棘轮扳手
- 精制铁箱

38件套综合性组套



件号 **89-505-22**

- 10件12.5mm系列12角公制套筒：
10, 12, 13, 14, 15, 16, 17, 18, 19, 24mm
- 9件12.5mm系列12角英制套筒：
3/8", 7/16", 1/2", 9/16", 5/8", 11/16", 7/8", 15/16"
- 8件梅开扳手公制：8, 10, 12, 13, 14, 16, 17, 19mm
- 7件梅开扳手—英制：
3/8", 7/16", 1/2", 9/16", 5/8", 3/4", 7/8"
- 1件12.5mm系列接杆：5"
- 1件12.5mm系列万向接头
- 1件12.5mm系列F型套筒接杆：15"
- 1件12.5mm系列钢柄快速脱落棘轮扳手
- 精制铁箱



史丹利工具百科

手动套筒



史丹利所有手动套筒均拥有下列特点：

- 铬钒钢
- 薄壁设计
- Stanley Maxi-Drive® 圆弧内角设计



Stanley Maxi-Drive®的特点：

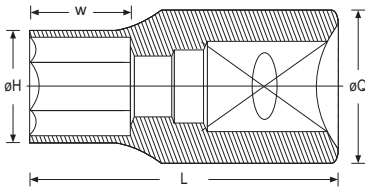
- 专利设计，锁定更加强劲。
- 减少对螺母边角的损伤和磨损。
- 即使是磨损的螺母也可以有效锁定。

史丹利所有手动套筒都由优质铬钒钢经特殊工艺加工而成，保证产品的优良性能和经久耐用；同时在保证质量的前提下，具有薄壁设计，可以在更窄小的空间内方便使用。

无论是六角套筒，还是十二角套筒，都有 Stanley Maxi-Drive® 特殊圆弧内角设计，使套筒与螺帽接触面为“边”接触，其优点如下：

- 增加15%的扭力，使螺帽更容易扭紧或开启，增加螺帽使用寿命。
- 减少螺帽尖角的磨损，即使尖角磨损的螺帽也可扭开。
- 操作时不会打滑，增加安全性，对生锈或无法打开的螺帽特别有效。
- 符合美国航空工业 AS954—《薄壁高强度，十二角驱动手动扳手》—最高级重工业标准。

6.3MM系列英制6角标准套筒

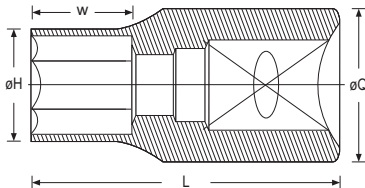


- 优质铬钒钢锻造。
- 薄壁设计。

件号	规格(英寸)	L(mm)	W(mm)
86-021-1-22	5/32	25	5.6
86-022-1-22	3/16	25	5.6
86-023-1-22	7/32	25	6.2
86-024-1-22	1/4	25	6.8
86-025-1-22	9/32	25	6
86-026-1-22	5/16	25	6
86-027-1-22	11/32	25	6.5
86-028-1-22	3/8	25	6.5
86-029-1-22	7/16	25	8
86-030-1-22	1/2	25	9.2

件号	ØQ(mm)	ØH(mm)	🔥
86-021-1-22	12	7	12
86-022-1-22	12	8	12
86-023-1-22	12	9	12
86-024-1-22	12	10	12
86-025-1-22	12	11	12
86-026-1-22	12	12	12
86-027-1-22	13.2	13.2	12
86-028-1-22	14.7	14.7	12
86-029-1-22	16	16	12
86-030-1-22	17.7	17.7	12

6.3MM系列公制6角标准套筒

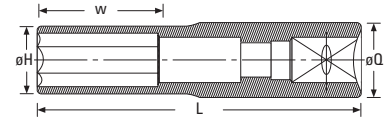


- 优质铬钒钢锻造。
- 薄壁设计。

件号	规格(mm)	L(mm)	W(mm)
93-556-1-22	3.5	25	5.6
86-101-1-22	4	25	5.6
86-110-1-22	4.5	25	5.6
86-102-1-22	5	25	6.2
86-111-1-22	5.5	25	6.2
86-103-1-22	6	25	6.8
86-104-1-22	7	25	7.4
86-105-1-22	8	25	7.4
86-106-1-22	9	25	8
86-107-1-22	10	25	8
86-108-1-22	11	25	10
86-109-1-22	12	25	10
86-112-1-22	13	25	10
86-114-1-22	14	25	12

件号	ØQ(mm)	ØH(mm)	🔥
93-556-1-22	12	6.4	12
86-101-1-22	12	6.9	12
86-110-1-22	12	7.5	12
86-102-1-22	12	8.1	12
86-111-1-22	12	8.8	12
86-103-1-22	12	9.4	12
86-104-1-22	12	10.9	12
86-105-1-22	12	12	12
86-106-1-22	13.2	13.2	12
86-107-1-22	14.7	14.7	12
86-108-1-22	16	16	12
86-109-1-22	16.9	16.9	12
86-112-1-22	17.7	17.7	12
86-114-1-22	19.7	19.7	12

6.3MM系列公制6角长套筒



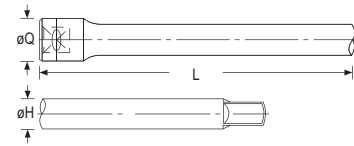
- 优质铬钒钢锻造。
- 薄壁设计。

件号	规格(mm)	L(mm)	W(mm)
88-935-1-22	4	49.5	7
88-936-1-22	5	49.5	7.5
86-094-1-22	6	49.5	8.5
86-095-1-22	7	49.5	12.5
86-096-1-22	8	49.5	12.5
86-097-1-22	9	49.5	13.5
86-098-1-22	10	49.5	15
86-099-1-22	11	49.5	16
86-100-1-22	12	49.5	17
86-116-1-22	13	49.5	19

件号	ØQ(mm)	ØH(mm)	🔥
88-935-1-22	11.8	6.9	12
88-936-1-22	11.8	8	12
86-094-1-22	11.8	9.4	12
86-095-1-22	11.8	10.9	12
86-096-1-22	11.8	11.8	12
86-097-1-22	12.8	12.8	12
86-098-1-22	14.5	14.5	12
86-099-1-22	15.6	15.6	12
86-100-1-22	16.6	16.6	12
86-116-1-22	17.6	17.6	12

6.3MM系列接杆

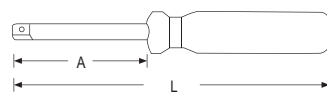
1/4" CR-V



件号	规格(英寸)	L(mm)	ØQ(mm)	ØH(mm)	
91-059-1-22	2	50	12.5	8.2	6
91-339-1-22	4	100	12.5	8.2	6

6.3MM系列旋柄

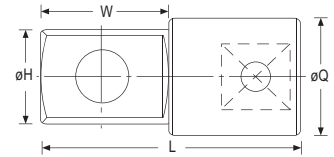
1/4"



件号	L(mm)	A(mm)	
86-004-1-22	150	65	6

6.3MM系列大小接头

1/4" CR-V

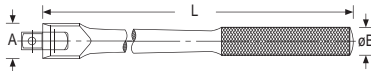


件号	方孔	方头	L(mm)
86-002-1-22	1/4"	3/8"	25

件号	W(mm)	ØQ(mm)	ØH(mm)	
86-002-1-22	10.5	12.4	9.5	12

6.3MM系列F型转向扳手

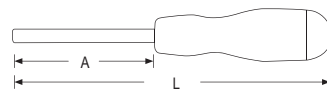
1/4" CR-V



件号	L(mm)	A(mm)	B(mm)	
86-012-1-22	140	13	13	6

6.3MM系列旋具头旋柄

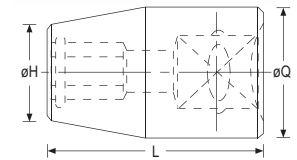
1/4"



件号	规格	L(mm)	A(mm)	
94-408-23	1/4"	220	100	6

6.3MM系列起子变换头

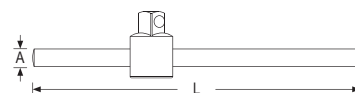
1/4" CR-V



件号	规格	L(mm)	ØQ(mm)	ØH(mm)	
86-124-1-22	1/4"	25	14	10.8	12

6.3MM系列T型滑杆

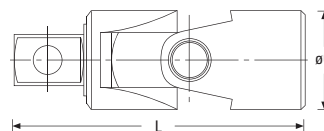
1/4" CR-V



件号	L(mm)	A(mm)	
86-010-1-22	100	6.4	6

6.3MM系列方向接头

1/4" CR-V



件号	规格	L(mm)	ØQ(mm)	
86-011-1-22	1/4"	33.5	14	12

6.3MM系列可弯式接杆

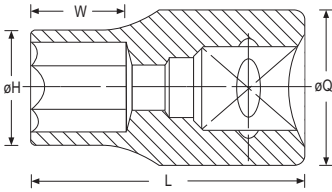
1/4" CR-V



件号	规格	驱动方	L(mm)
86-001-1-22	6"	1/4"	150

件号	A(mm)	B(mm)	
86-001-1-22	12.2	12.2	6

10MM系列英制6角标准套筒

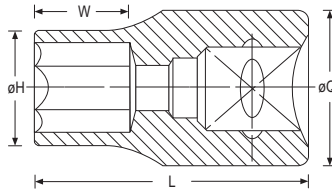


- 优质铬钒钢锻造。
- 薄壁设计。

件号	规格	L(mm)	W(mm)
86-255-1-22	1/4"	25.7	6.2
86-256-1-22	5/16"	25.7	7.5
88-976-1-22	3/8"	25.7	8
88-977-1-22	7/16"	25.7	9
88-978-1-22	1/2"	25.7	9
88-979-1-22	9/16"	25.7	11
88-980-1-22	5/8"	29	12
88-981-1-22	11/16"	29	12
88-982-1-22	3/4"	29	14
88-983-1-22	13/16"	29	16
88-984-1-22	7/8"	29	16

件号	ØQ(mm)	ØH(mm)	
86-255-1-22	17.1	10	6
86-256-1-22	17.1	11.7	6
88-976-1-22	17.1	14.2	6
88-977-1-22	17.1	16.3	6
88-978-1-22	18.3	18.3	6
88-979-1-22	19.5	19.5	6
88-980-1-22	22.1	22.1	6
88-981-1-22	24.2	24.2	6
88-982-1-22	25.7	25.7	6
88-983-1-22	27.7	27.7	6
88-984-1-22	29.5	29.5	6

10MM系列公制6角标准套筒

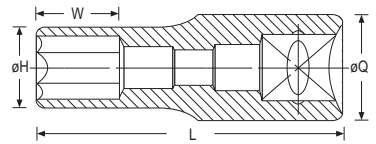


- 优质铬钒钢锻造。
- 薄壁设计。

件号	规格(mm)	L(mm)	W(mm)
86-301-1-22	6	25.7	7
86-302-1-22	7	25.7	8
86-303-1-22	8	25.7	8
86-304-1-22	9	25.7	8.5
86-305-1-22	10	25.7	9
86-306-1-22	11	25.7	10
86-307-1-22	12	25.7	10.5
86-308-1-22	13	25.7	10.5
86-309-1-22	14	25.7	12
86-310-1-22	15	25.7	12
86-311-1-22	16	29	15.5
86-312-1-22	17	29	15.5
86-313-1-22	18	29	16
86-314-1-22	19	29	16
86-315-1-22	20	29	16
86-316-1-22	21	29	16
86-317-1-22	22	29	16
88-136-1-22	23	29	16
88-974-1-22	24	29	16

件号	ØQ(mm)	ØH(mm)	
86-301-1-22	17.1	10.1	12
86-302-1-22	17.1	10.8	12
86-303-1-22	17.1	12	12
86-304-1-22	17.1	13.1	12
86-305-1-22	17.1	14.7	12
86-306-1-22	17.1	16	12
86-307-1-22	17.1	17.1	6
86-308-1-22	18.3	18.3	6
86-309-1-22	19.5	19.5	6
86-310-1-22	20.4	20.4	6
86-311-1-22	22.1	22.1	6
86-312-1-22	23.3	23.3	6
86-313-1-22	24.2	24.2	6
86-314-1-22	25.5	25.5	6
86-315-1-22	26.8	26.8	6
86-316-1-22	27.7	27.7	6
86-317-1-22	29.5	29.5	6
88-136-1-22	30.8	30.8	6
88-974-1-22	31.8	31.8	6

10MM系列公制6角长套筒



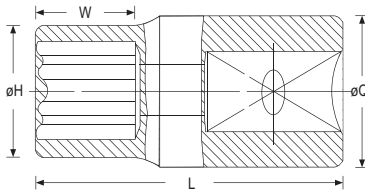
- 优质铬钒钢锻造。
- 薄壁设计。

件号	规格(mm)	L(mm)	W(mm)
86-320-1-22	8	45.5	12
86-321-1-22	9	45.5	14
86-322-1-22	10	45.5	15
86-323-1-22	11	45.5	17
86-324-1-22	12	45.5	18
86-325-1-22	13	45.5	18
86-326-1-22	14	50	18
86-327-1-22	15	53	20
88-825-1-22	16	53	20
86-328-1-22	17	53	20
94-955-1-22	18	56	20
94-961-1-22	19	56	20
96-361-1-22	20	63.5	22
96-362-1-22	21	63.5	22
96-364-1-22	22	63.5	22

件号	ØQ(mm)	ØH(mm)	
86-320-1-22	16.5	12	12
86-321-1-22	16.5	13.1	12
86-322-1-22	16.5	14.7	12
86-323-1-22	16.5	16	12
86-324-1-22	17.1	17.1	12
86-325-1-22	18.5	18.5	6
86-326-1-22	19.5	19.5	6
86-327-1-22	20.4	20.4	6
88-825-1-22	22	22	6
86-328-1-22	23.3	23.3	6
94-955-1-22	24.2	24.2	6
94-961-1-22	25.5	25.5	6
96-361-1-22	26.8	26.8	6
96-362-1-22	27.7	27.7	6
96-364-1-22	29.5	29.5	6


10MM系列花形套筒

3/8"  CR-V



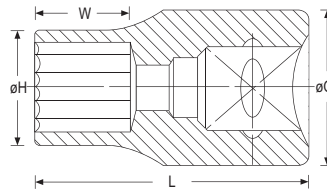
- 优质铬钒钢锻造。
- 薄壁设计。

件号	规格	L(mm)	W(mm)
89-649-1-22	E04	29.0	3.6
89-651-1-22	E05	29.0	4.0
89-652-1-22	E06	29.0	6.0
89-653-1-22	E07	29.0	7.0
85-991-1-22	E08	29.0	8.0
85-992-1-22	E10	29.0	10.0
85-993-1-22	E11	29.0	10.0
85-994-1-22	E12	29.0	10.0
85-995-1-22	E14	29.0	11.0
85-996-1-22	E16	29.0	11.0
85-997-1-22	E18	29.0	12.0
89-656-1-22	E20	29.0	12.0

件号	ØQ(mm)	ØH(mm)	
89-649-1-22	17.1	6.1	12
89-651-1-22	17.1	6.9	12
89-652-1-22	17.1	8.3	12
89-653-1-22	17.1	8.8	12
85-991-1-22	17.1	10.3	12
85-992-1-22	17.1	12.5	12
85-993-1-22	17.1	13.2	12
85-994-1-22	17.1	14.2	12
85-995-1-22	17.1	16.0	12
85-996-1-22	18.3	17.5	12
85-997-1-22	19.5	19.5	12
89-656-1-22	21.8	21.8	12


10MM系列英制12角标准套筒

3/8"  CR-V



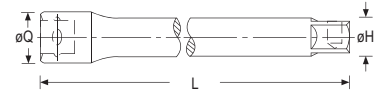
- 优质铬钒钢锻造。
- 薄壁设计。


件号	规格	L(mm)	W(mm)
86-260-1-22	1/4"	25.7	3.2
86-261-1-22	5/16"	25.7	4.5
91-132-1-22	3/8"	25.7	5
91-138-1-22	7/16"	25.7	7
91-151-1-22	1/2"	25.7	7
91-186-1-22	9/16"	25.7	9
91-283-1-22	5/8"	29	10
86-267-1-22	11/16"	29	10
86-268-1-22	3/4"	29	12
86-269-1-22	13/16"	29	13
86-270-1-22	7/8"	29	13

件号	ØQ(mm)	ØH(mm)	
86-260-1-22	17.1	10	6
86-261-1-22	17.1	10.8	6
91-132-1-22	17.1	14.2	6
91-138-1-22	17.1	16.3	6
91-151-1-22	18.3	18.3	6
91-186-1-22	19.5	19.5	6
91-283-1-22	22.1	22.1	6
86-267-1-22	24.2	24.2	6
86-268-1-22	25.7	25.7	6
86-269-1-22	27.7	27.7	6
86-270-1-22	29.5	29.5	6

10MM系列接杆

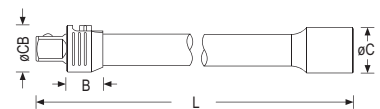
3/8"  CR-V



件号	规格	L(mm)	ØQ(mm)	ØH(mm)	
86-206-1-22	3"	76	17	12.3	6
86-207-1-22	6"	152	17	12.3	6
86-208-1-22	10"	254	17	12.3	6
86-258-1-22	12"	306	17	12.3	6


10MM系列锁定接杆

3/8"  CR-V



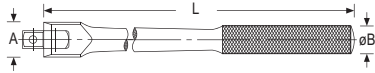
件号	规格	L(mm)	B(mm)
93-498-1-22	3"	75	14.5
93-499-1-22	6"	150	14.5
93-500-1-22	10"	250	14.5

件号	ØC(mm)	ØA(mm)
93-498-1-22	18	12.2
93-499-1-22	18	12.2
93-500-1-22	18	12.2

件号	ØCB(mm)	
93-498-1-22	18	6
93-499-1-22	18	6
93-500-1-22	18	6

10MM系列F型转向扳杆

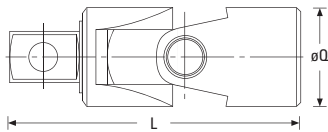
3/8" CR-V



件号	L(mm)	A(mm)	B(mm)	
86-213-1-22	218	21	16	6

10MM系列万向接头

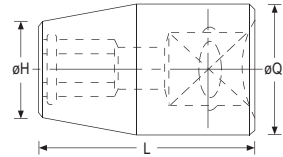
3/8" CR-V



件号	驱动方	L(mm)	ØQ(mm)	
86-211-1-22	3/8"	50.2	19	6

10MM系列起子变换头

3/8" CR-V

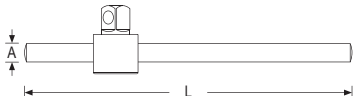


件号	规格	L(mm)	ØQ(mm)
86-250-1-22	3/8"	28.6	17.3

件号	ØH(mm)	
86-250-1-22	12	6

10MM系列T型滑杆

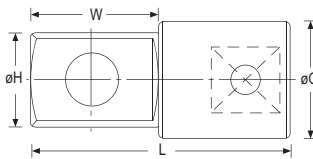
3/8" CR-V



件号	L(mm)	A(mm)	
86-202-1-22	170	9.5	6

10MM系列大小接头

3/8" CR-V

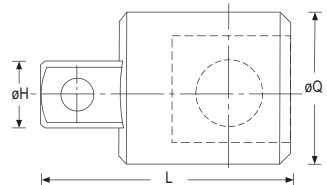


件号	方孔	方头	L(mm)	W(mm)
86-214-1-22	3/8"	1/4"	25.4	7
86-215-1-22	3/8"	1/2"	36	14.5

件号	ØQ(mm)	ØH(mm)	
86-214-1-22	17	6.35	6
86-215-1-22	18	12.7	6

10MM系列三用接头

3/8" CR-V



件号	方孔	方头	L(mm)	ØH(mm)	
86-216-1-22	3/8"	1/4"	32	19	6
86-416-1-22	3/8"	1/2"	43	24	6

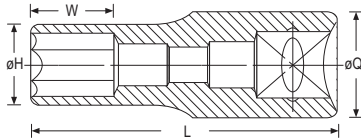
10MM系列角度棘轮扳手

3/8" CR-V



件号	长度(mm)	
91-917-1-22	275	4

12.5MM系列英制6角标准套筒

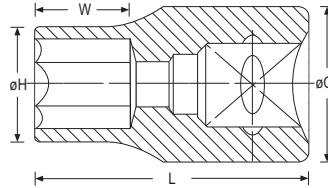


- 优质铬钒钢锻造。
- 薄壁设计。

件号	规格	L(mm)	W(mm)
86-384-1-22	1/4"	38	6.5
86-441-1-22	5/16"	38	8.0
86-442-1-22	3/8"	38	9.0
86-443-1-22	7/16"	38	9.0
86-444-1-22	1/2"	38	10.0
86-445-1-22	9/16"	38	12.5
86-446-1-22	19/32"	38	14.0
88-766-1-22	5/8"	38	14.3
86-448-1-22	11/16"	38	14.3
86-449-1-22	3/4"	38	18.0
96-356-1-22	25/32"	38	18.0
86-451-1-22	13/16"	38	18.0
86-452-1-22	7/8"	40	18.0
86-453-1-22	15/16"	40	18.0
86-454-1-22	31/32"	40	18.0
86-455-1-22	1"	43	18.0
86-456-1-22	1-1/16"	43	20.0
86-457-1-22	1-1/8"	43	20.0
96-357-1-22	1-3/16"	43	20.0
86-459-1-22	1-1/4"	43	25.0

件号	ØQ(mm)	ØH(mm)	◆
86-384-1-22	21.8	10.2	6
86-441-1-22	21.8	12.4	6
86-442-1-22	21.8	14.7	4
86-443-1-22	21.8	17.0	6
86-444-1-22	21.8	19.0	6
86-445-1-22	21.8	20.8	6
86-446-1-22	21.8	20.8	6
88-766-1-22	23.3	22.5	4
86-448-1-22	24.2	24.2	6
86-449-1-22	26.2	26.2	6
96-356-1-22	26.8	26.8	4
86-451-1-22	27.7	27.7	4
86-452-1-22	29.8	29.8	6
86-453-1-22	31.8	31.8	6
86-454-1-22	32.8	32.8	4
86-455-1-22	33.8	33.8	6
86-456-1-22	35.8	35.8	6
86-457-1-22	37.8	37.8	6
96-357-1-22	39.8	39.8	6
86-459-1-22	41.8	41.8	6

12.5MM系列公制6角标准套筒

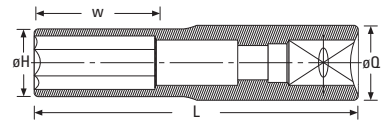


- 优质铬钒钢锻造。
- 薄壁设计。

件号	(mm)	L(mm)	W(mm)
86-508-1-22	8	38	10
86-509-1-22	9	38	12
86-510-1-22	10	38	12
86-511-1-22	11	38	12
86-512-1-22	12	38	12
86-513-1-22	13	38	12
86-514-1-22	14	38	12
86-515-1-22	15	38	14
88-738-1-22	16	38	14
86-517-1-22	17	38	14
86-518-1-22	18	38	14
86-519-1-22	19	38	18
86-520-1-22	20	38	18
86-521-1-22	21	38	18
86-522-1-22	22	40	18
86-523-1-22	23	40	20
86-524-1-22	24	40	20
86-525-1-22	25	40	20
86-526-1-22	26	43	21
86-527-1-22	27	43	21
86-528-1-22	28	43	21
86-529-1-22	29	43	21
86-530-1-22	30	43	21
86-532-1-22	32	43	22
96-366-1-22	34	45.5	23.5
96-367-1-22	36	57.2	33

件号	ØQ(mm)	ØH(mm)	◆
86-508-1-22	21.8	12.4	12
86-509-1-22	21.8	14	12
86-510-1-22	21.8	15.5	6
86-511-1-22	21.8	16.7	6
86-512-1-22	21.8	18	6
86-513-1-22	21.8	19.2	6
86-514-1-22	21.8	20.5	6
86-515-1-22	21.8	21	6
88-738-1-22	23.3	22.5	6
86-517-1-22	24	24	6
86-518-1-22	24.8	24.8	6
86-519-1-22	26.3	26.3	6
86-520-1-22	26.8	26.8	6
86-521-1-22	27.7	27.7	6
86-522-1-22	29.8	29.8	4
86-523-1-22	30.8	30.8	4
86-524-1-22	31.8	31.8	4
86-525-1-22	32.8	32.8	4
86-526-1-22	33.8	33.8	4
86-527-1-22	35.8	35.8	4
86-528-1-22	37.6	37.6	4
86-529-1-22	37.8	37.8	4
86-530-1-22	39.8	39.8	4
86-532-1-22	41.8	41.8	4
96-366-1-22	43.8	43.8	2
96-367-1-22	49.8	49.8	2

12.5MM系列公制6角长套筒

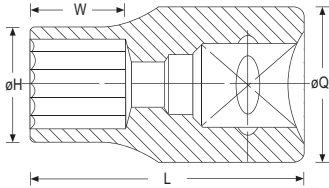


- 优质铬钒钢锻造。
- 薄壁设计。

件号	规格(mm)	L(mm)	W(mm)
93-525-1-22	10	79	17
93-526-1-22	11	79	18
93-527-1-22	12	79	19
93-528-1-22	13	79	21
93-529-1-22	14	79	25
93-530-1-22	15	79	28
93-531-1-22	16	79	31
93-532-1-22	17	79	34
93-533-1-22	18	79	34
93-534-1-22	19	79	36
93-535-1-22	21	79	36
93-536-1-22	22	79	36
96-369-1-22	23	79	34
96-370-1-22	24	79	34
96-371-1-22	27	79	34
96-372-1-22	30	79	34
96-373-1-22	32	79	34

件号	ØQ(mm)	ØH(mm)	◆
93-525-1-22	22	15.5	12
93-526-1-22	22	16.7	12
93-527-1-22	22	18	6
93-528-1-22	22	19.2	6
93-529-1-22	22	20.5	6
93-530-1-22	22	21	6
93-531-1-22	23.3	22.5	6
93-532-1-22	24	24	6
93-533-1-22	25.3	25.3	6
93-534-1-22	26.5	26.5	6
93-535-1-22	27.8	27.8	4
93-536-1-22	29.8	29.8	4
96-369-1-22	30.8	30.8	4
96-370-1-22	31.8	31.8	4
96-371-1-22	35.8	35.8	4
96-372-1-22	39.8	39.8	2
96-373-1-22	41.3	41.3	2

12.5MM系列英制12角标准套筒

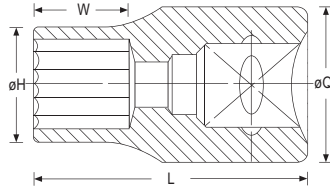


- 优质铬钒钢锻造。
- 薄壁设计。

件号	规格	L(mm)	W(mm)
86-494-1-22	1/4"	38	6.5
86-460-1-22	5/16"	38	8
86-461-1-22	3/8"	38	9
86-462-1-22	7/16"	38	9
86-463-1-22	1/2"	38	10
86-464-1-22	9/16"	38	12.5
86-497-1-22	19/32"	38	14
88-815-1-22	5/8"	38	14.3
86-466-1-22	11/16"	38	14.3
86-467-1-22	3/4"	38	18
86-468-1-22	13/16"	38	18
86-469-1-22	7/8"	40	18
86-470-1-22	5/16"	40	18
96-359-1-22	31/32"	40	18
86-471-1-22	1"	43	18
86-472-1-22	1-1/16"	43	20
86-473-1-22	1-1/8"	43	20
96-360-1-22	1-3/16"	43	20
86-474-1-22	1-1/4"	43	25

件号	ØQ(mm)	ØH(mm)	🔥
86-494-1-22	21.8	10.2	6
86-460-1-22	21.8	12.4	6
86-461-1-22	21.8	14.7	4
86-462-1-22	21.8	17	6
86-463-1-22	21.8	19	6
86-464-1-22	21.8	20.8	4
86-497-1-22	21.8	20.8	6
88-815-1-22	23.3	22.5	6
86-466-1-22	24.2	24.2	6
86-467-1-22	26.3	26.3	6
86-468-1-22	27.7	27.7	6
86-469-1-22	29.8	29.8	6
86-470-1-22	31.8	31.8	6
96-359-1-22	32.8	32.8	4
86-471-1-22	33.8	33.8	6
86-472-1-22	35.8	35.8	6
86-473-1-22	37.8	37.8	4
96-360-1-22	39.8	39.8	6
86-474-1-22	41.8	41.8	6

12.5MM系列公制12角标准套筒

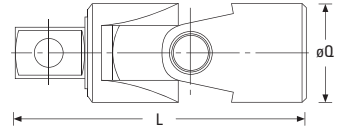


- 优质铬钒钢锻造。
- 薄壁设计。

件号	规格(mm)	L(mm)	W(mm)
86-540-1-22	8	38	11
86-541-1-22	9	38	12
86-542-1-22	10	38	12
86-543-1-22	11	38	12
86-544-1-22	12	38	12
86-545-1-22	13	38	12
86-546-1-22	14	38	12
86-547-1-22	15	38	16
88-788-1-22	16	38	16
86-549-1-22	17	38	16
86-550-1-22	18	38	16
86-551-1-22	19	38	18
86-552-1-22	20	38	18
86-553-1-22	21	38	18
86-554-1-22	22	40	18
86-555-1-22	23	40	20
86-556-1-22	24	40	20
86-561-1-22	25	40	20
86-558-1-22	26	43	21
86-557-1-22	27	43	21
86-562-1-22	28	43	21
86-563-1-22	29	43	21
86-559-1-22	30	43	21
86-560-1-22	32	43	22
86-192-1-22	34	45.5	23.5
96-368-1-22	36	57.2	33

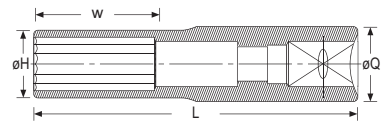
件号	ØQ(mm)	ØH(mm)	🔥
86-540-1-22	21.8	12.4	12
86-541-1-22	21.8	14	12
86-542-1-22	21.8	15.5	12
86-543-1-22	21.8	16.7	12
86-544-1-22	21.8	18	6
86-545-1-22	21.8	19.2	6
86-546-1-22	21.8	20.5	6
86-547-1-22	21.8	21	6
88-788-1-22	23.3	22.5	6
86-549-1-22	24	24	6
86-550-1-22	24.8	24.8	6
86-551-1-22	26.3	26.3	6
86-552-1-22	26.8	26.8	6
86-553-1-22	27.7	27.7	4
86-554-1-22	29.8	29.8	4
86-555-1-22	30.8	30.8	4
86-556-1-22	31.8	31.8	4
86-561-1-22	32.8	32.8	4
86-558-1-22	33.8	33.8	4
86-557-1-22	35.8	35.8	4
86-562-1-22	37.6	37.6	4
86-563-1-22	37.8	37.8	4
86-559-1-22	39.8	39.8	4
86-560-1-22	41.8	41.8	2
86-192-1-22	43.8	43.8	2
96-368-1-22	49.8	49.8	2

12.5MM系列万向接头



件号	驱动方	L(mm)	ØQ(mm)	🔥
86-411-1-22	1/2"	68.5	24.9	6

12.5MM系列公制12角长套筒

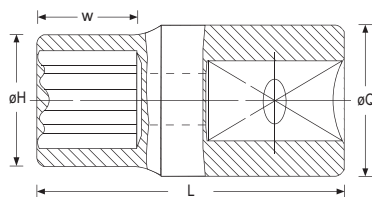


- 优质铬钒钢锻造。
- 薄壁设计。

件号	规格(mm)	L(mm)	W(mm)	ØQ(mm)	ØH(mm)	🔥
86-418-1-22	10	79	17	22	15.5	6
86-419-1-22	11	79	18	22	16.7	6
86-420-1-22	12	79	19	22	18	6
86-421-1-22	13	79	21	22	19.2	6
86-422-1-22	14	79	25	22	20.5	6
86-423-1-22	15	79	28	22	21	6
86-424-1-22	16	79	31	23.3	22.5	6
86-425-1-22	17	79	34	24	24	6
86-426-1-22	18	79	34	25.3	25.3	6
86-427-1-22	19	79	36	26.5	26.5	6
86-428-1-22	20	79	36	27.8	27.8	6
86-429-1-22	21	79	36	27.8	27.8	4
86-430-1-22	22	79	36	29.8	29.8	4
96-374-1-22	23	79	34	30.8	30.8	4
96-375-1-22	24	79	34	31.8	31.8	6
96-376-1-22	25	79	34	32.8	32.8	4
96-377-1-22	26	79	34	33.8	33.8	4
96-378-1-22	27	79	34	35.8	35.8	4
96-379-1-22	28	79	34	37.6	37.6	4
96-380-1-22	30	79	34	39.8	39.8	2
96-381-1-22	32	79	34	41.3	41.3	2

12.5MM系列花形套筒

1/2" **CR-V**



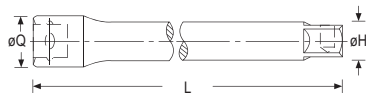
- 优质铬钒钢锻造。
- 薄壁设计。

件号	规格	L(mm)	W(mm)
92-545-1-22	E10	38.0	10.0
92-478-1-22	E12	38.0	12.0
92-479-1-22	E14	38.0	12.0
92-489-1-22	E16	38.0	12.0
92-503-1-22	E18	38.0	12.0
92-505-1-22	E20	38.0	13.0

件号	ØQ(mm)	ØH(mm)	
92-545-1-22	21.8	13.3	6
92-478-1-22	21.8	15.0	6
92-479-1-22	21.8	17.0	6
92-489-1-22	21.8	18.5	6
92-503-1-22	21.8	20.0	6
92-505-1-22	23.3	-	6

12.5MM系列接杆

1/2" **CR-V**

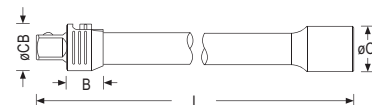


- 优质铬钒钢锻造。
- 薄壁设计。

件号	规格	L(mm)	ØQ(mm)	ØH(mm)	
86-406-1-22	2-1/2"	64	22.5	16.3	6
88-930-1-22	3"	76	22.5	16.3	6
86-407-1-22	5"	127	22.5	16.3	6
86-408-1-22	10"	254	22.5	16.3	4
88-729-1-22	20"	508	22.5	16.3	6

12.5MM系列锁定接杆

1/2" **CR-V**

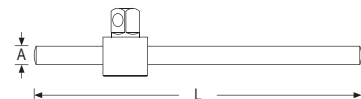


件号	规格	L(mm)	B(mm)
93-492-1-22	3"	75	17.5
93-493-1-22	6"	150	17.5
93-494-1-22	10"	250	17.5

件号	ØC(mm)	ØCA(mm)	ØCB(mm)
93-492-1-22	24	16.5	23.5
93-493-1-22	24	16.5	23.5
93-494-1-22	24	16.5	23.5

12.5MM系列T型滑杆

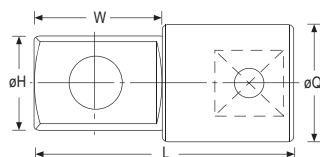
1/2" **CR-V**



件号	L(mm)	A(mm)	
86-440-1-22	243	12.7	6

12.5MM系列大小接头

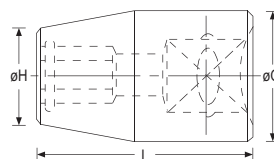
1/2" **CR-V**



件号	方孔	方头	L(mm)	W(mm)	ØQ(mm)	
86-414-1-22	1/2"	3/8"	34.5	10.5	22	6
88-558-1-22	1/2"	3/4"	42	21	25.2	6

12.5MM系列起子变换头

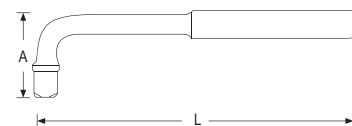
1/2" **CR-V**



件号	规格(mm)	L(mm)	ØQ(mm)	ØH(mm)	
89-550-1-22	8	38	24.7	15	6

12.5MM系列L型套筒扳杆

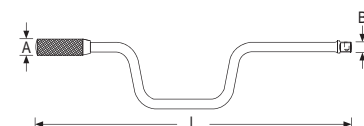
1/2" **CR-V**



件号	L(mm)	A(mm)	
86-493-22	250	50	6

12.5MM系列弓形杆

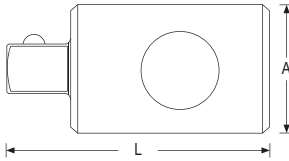
1/2" **CR-V**



件号	L(mm)	A(mm)	B(mm)	
86-412-1-22	420	38	24.7	6

12.5MM系列三用接头

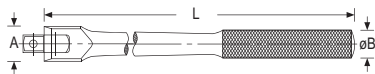
1/2" CR-V



件号	方孔	方头	L(mm)	A(mm)	
86-217-1-22	1/2"	3/8"	37.5	22.1	6

12.5MM系列F型套筒扳杆

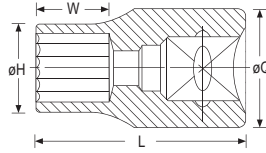
1/2" CR-V



件号	L(mm)	A(mm)	B(mm)	
86-405-1-22	275	30	19	4
86-413-1-22	444	30	19	4

19MM系列公制12角标准套筒

3/4" CR-V



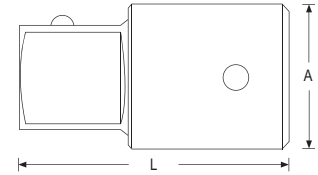
- 优质铬钒钢锻造。
- 薄壁设计。

件号	规格(mm)	L(mm)	W(mm)
89-619-1-22	19	49.5	14
89-621-1-22	21	49.5	14
89-622-1-22	22	49.5	14
89-623-1-22	23	49.5	14
89-624-1-22	24	49.5	16
89-625-1-22	25	50	16
89-626-1-22	26	50	16
89-627-1-22	27	52	22
89-628-1-22	28	52	22
89-629-1-22	29	52	22
89-630-1-22	30	54	24
89-631-1-22	31	56	24
89-632-1-22	32	56	24
89-633-1-22	33	56	26
89-634-1-22	34	56	26
89-635-1-22	35	58	26
89-636-1-22	36	58	28
89-638-1-22	38	60	28
89-640-1-22	40	62	30
89-641-1-22	41	64	30
89-642-1-22	42	64	30
89-644-1-22	44	66	32
89-646-1-22	46	68	34
89-650-1-22	50	72	36
89-654-1-22	54	74	38
89-655-1-22	55	76	38
89-658-1-22	58	76	40
89-660-1-22	60	78	40

件号	ØQ(mm)	ØH(mm)	
89-619-1-22	29.2	33	4
89-621-1-22	31.2	33	6
89-622-1-22	32.2	36	6
89-623-1-22	33.2	36	6
89-624-1-22	34.2	36	4
89-625-1-22	35	36	6
89-626-1-22	37	36	4
89-627-1-22	38	36	4
89-628-1-22	39	36	4
89-629-1-22	40	38	4
89-630-1-22	42	38	2
89-631-1-22	44	38	4
89-632-1-22	44	38	4
89-633-1-22	46	38	2
89-634-1-22	47	38	2
89-635-1-22	48	42	2
89-636-1-22	50	42	2
89-638-1-22	52	45	2
89-640-1-22	54	45	2
89-641-1-22	56	45	2
89-642-1-22	57	45	2
89-644-1-22	60	48	2
89-646-1-22	62	47	2
89-650-1-22	68	48	2
89-654-1-22	72	48	2
89-655-1-22	74	48	6
89-658-1-22	78	48	2
89-660-1-22	80	48	2

19MM系列大小接头

3/4" CR-V

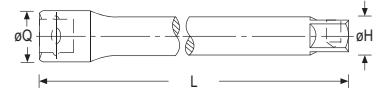


- 优质铬钒钢锻造。
- 薄壁设计。

件号	方孔	方头	L(mm)	A(mm)	
88-908-1-22	3/4"	1/2"	48	35	4
88-909-1-22	3/4"	1"	66.6	37.3	4

19MM系列接杆

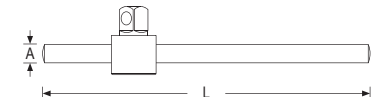
3/4" CR-V



件号	规格	L(mm)	ØQ(mm)	ØH(mm)	
89-306-1-22	4"	100	36	22	6
89-307-1-22	8"	200	36	22	4
89-308-1-22	16"	400	36	22	4

19MM系列T型滑杆

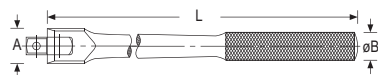
3/4" CR-V



件号	L(mm)	A(mm)	
89-303-1-22	480	20	5

19MM系列F型套筒扳杆

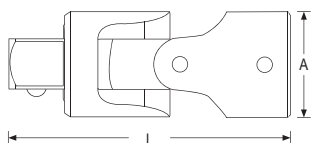
3/4" CR-V



件号	L(mm)	A(mm)	B(mm)	驱动方
89-302-1-22	504	41	25	2

19MM系列万向接头

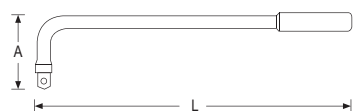
3/4" CR-V



件号	驱动方	L(mm)	A(mm)	驱动方
93-091-1-22	3/4"	110	40	6

19MM系列L型套筒扳杆

3/4" CR-V



件号	L(mm)	A(mm)	驱动方
86-375-22	460	100	1

公制T型套筒扳杆

3/4" CR-V

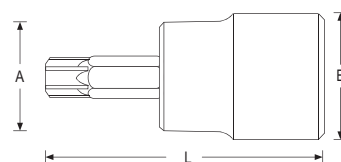


- 优质铬钒钢锻造。
- 薄壁设计。

件号	规格(mm)	L(mm)	A(mm)	驱动方
93-302-1-22	8	310	200	6
93-303-1-22	9	310	200	6
93-304-1-22	10	310	200	6
93-305-1-22	11	310	200	6
93-306-1-22	12	310	200	6
93-307-1-22	13	310	250	6
93-308-1-22	14	310	250	6
93-309-1-22	17	315	250	6
93-311-1-22	19	315	250	6

6.3MM系列花形旋具套筒

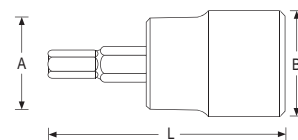
1/4" CR-V



件号	规格	L(mm)	A(mm)	B(mm)	驱动方
91-576-1-22	T-08	32	11	12	12
91-577-1-22	T-10	32	11	12	12
91-578-1-22	T-15	32	11	12	12
91-579-1-22	T-20	32	11	12	12
91-580-1-22	T-25	32	11	12	12
91-581-1-22	T-27	32	11	12	12
91-582-1-22	T-30	32	11	12	12
91-583-1-22	T-40	32	11	12	12

6.3MM系列六角旋具套筒

1/4" CR-V



件号	规格(mm)	L(mm)	A(mm)	B(mm)	驱动方
86-373-1-22	3	32	11	12	12
86-721-1-22	4	32	11	12	12
86-723-1-22	5	32	11	12	12
86-725-1-22	6	32	11	12	12
86-726-1-22	7	32	11	12	12
86-727-1-22	8	32	11	12	12



史丹利工具百科

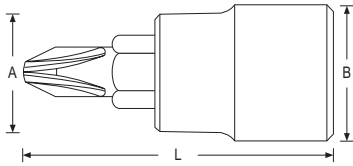


- A** • 旋具采用高级合金钢制造。整体淬火，不易断裂打滑。头部经过48小时盐雾处理试验。
- 有32-250mm长度规格，可供选择。
- 六角旋具嵌入六角套筒孔内不易脱落打滑。
- B** • 套筒接头采用铬钒钢制造，双色镀铬，扭矩强。
- 有6.3MM,10MM,12.5MM系列可供选用。

套筒样式图标

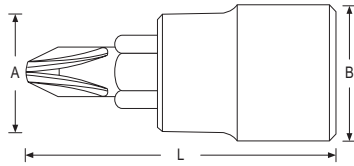


6.3MM系列十字旋具套筒



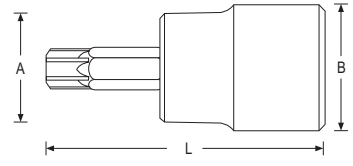
件号	规格	L(mm)	A(mm)	B(mm)	
89-063-1-22	1PT	32	11	12	12
89-064-1-22	2PT	32	11	12	12
89-065-1-22	3PT	32	11	12	12

6.3MM系列米字旋具套筒



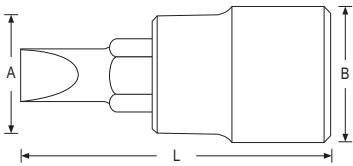
件号	规格	L(mm)	A(mm)	B(mm)	
86-750-1-22	#1	32	11	12	12
86-751-1-22	#2	32	11	12	12
86-752-1-22	#3	32	11	12	12

10MM系列中孔花形旋具套筒



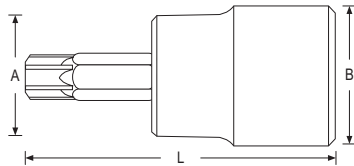
件号	规格	L(mm)	A(mm)	B(mm)	
93-082-1-22	T-10	50	14	17.9	6
93-083-1-22	T-15	50	14	17.9	6
93-084-1-22	T-20	50	14	17.9	6
93-085-1-22	T-25	50	14	17.9	6
93-086-1-22	T-27	50	14	17.9	6
89-545-1-22	T-30	50	14	17.9	6
89-546-1-22	T-40	50	14	17.9	6

6.3MM系列一字旋具套筒



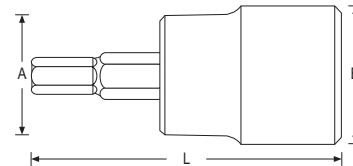
件号	规格(mm)	L(mm)	A(mm)	B(mm)	
86-745-1-22	4	32	11	12	12
86-743-1-22	5.5	32	11	12	12
86-744-1-22	6.5	32	11	12	12

10MM系列花形旋具套筒



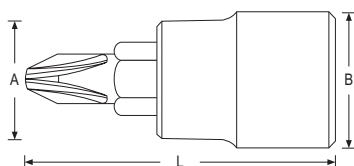
件号	规格	L(mm)	A(mm)	B(mm)	
87-404-1-22	T-10	50	14	17.9	6
87-141-1-22	T-15	50	14	17.9	6
87-142-1-22	T-20	50	14	17.9	6
87-143-1-22	T-25	50	14	17.9	6
87-406-1-22	T-27	50	14	17.9	6
87-144-1-22	T-30	50	14	17.9	6
87-145-1-22	T-40	50	14	17.9	6
87-146-1-22	T-45	50	14	17.9	6
87-147-1-22	T-50	50	16	17.9	6
87-407-1-22	T-55	50	17	17.9	6

10MM系列公制六角旋具套筒



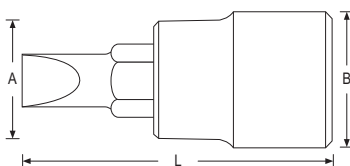
件号	规格(mm)	L(mm)	A(mm)	B(mm)	
87-965-1-22	3	44	14	18	12
87-971-1-22	4	44	14	18	12
87-972-1-22	5	44	14	18	12
87-973-1-22	6	44	14	18	12
87-974-1-22	7	44	14	18	12
87-975-1-22	8	46	14	18	12
87-976-1-22	10	46	14	18	12

10MM系列十字旋具套筒



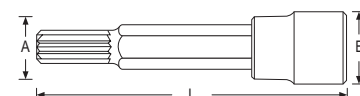
件号	规格	L(mm)	A(mm)	B(mm)	
86-176-1-22	OPT	50	14	17.9	6
86-335-1-22	1PT	50	14	17.9	6
86-177-1-22	2PT	50	14	17.9	6
91-303-1-22	3PT	50	14	17.9	6
86-178-1-22	4PT	50	14	17.9	6

10MM系列一字旋具套筒



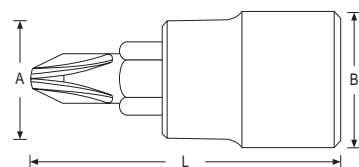
件号	规格(mm)	L(mm)	A(mm)	B(mm)	
89-150-1-22	3.5	50	14	17.9	12
89-151-1-22	4	50	14	17.9	12
89-152-1-22	4.5	50	14	17.9	12
89-153-1-22	5.5	50	14	17.9	12
89-154-1-22	6.5	50	14	17.9	12
89-155-1-22	7	50	14	17.9	12
89-156-1-22	8	50	14	17.9	12
89-157-1-22	10	50	14	17.9	12

12.5MM系列100MM长花形旋具套筒



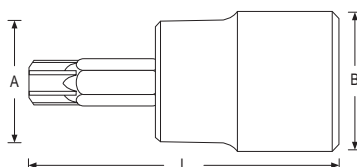
件号	规格	L(mm)	A(mm)	B(mm)	
89-991-1-22	T-30	100	14	22	6
89-992-1-22	T-40	100	14	22	6
89-993-1-22	T-45	100	15.5	22	6
89-994-1-22	T-50	100	15.5	22	6
89-995-1-22	T-55	100	18	22	6
89-998-1-22	T-60	100	19.2	22	6

100MM系列米字旋具套筒



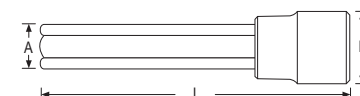
件号	规格	L(mm)	A(mm)	B(mm)	
89-170-1-22	OPT	50	14	17.9	6
89-171-1-22	1PT	50	14	17.9	6
89-172-1-22	2PT	50	14	17.9	6
89-173-1-22	3PT	50	14	17.9	6
89-174-1-22	4PT	50	14	17.9	6

12.5MM系列中孔花形旋具套筒



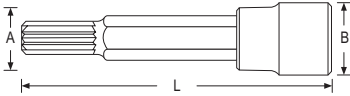
件号	规格	L(mm)	A(mm)	B(mm)	
93-360-1-22	T-10	55	14	22	6
93-361-1-22	T-15	55	14	22	6
93-362-1-22	T-20	55	14	22	6
93-363-1-22	T-25	55	14	22	6
93-364-1-22	T-27	55	14	22	6
93-365-1-22	T-30	55	14	22	6
93-366-1-22	T-40	55	14	22	6
93-367-1-22	T-45	55	14	22	6
93-368-1-22	T-50	55	14	22	6
93-369-1-22	T-55	55	14	22	6
93-370-1-22	T-60	55	14	22	6

12.5MM系列100MM长六角旋具套筒



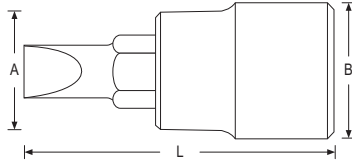
件号	规格(mm)	L(mm)	A(mm)	B(mm)	
89-200-1-22	5	100	14	22	6
89-201-1-22	6	100	14	22	6
89-202-1-22	7	100	15	22	6
89-203-1-22	8	100	16	22	6
89-204-1-22	10	100	18	22	6
89-205-1-22	12	100	19	22	6

12.5MM系列100MM长12角旋具套筒



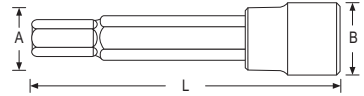
件号	规格	L(mm)	A(mm)	B(mm)	
92-529-1-22	M-5	100	15.5	22	6
92-530-1-22	M-6	100	15.5	22	6
92-531-1-22	M-8	100	15.5	22	6
92-533-1-22	M-10	100	18	22	6
92-534-1-22	M-12	100	19.2	22	6
92-535-1-22	M-14	100	21	22	6
92-536-1-22	M-16	100	25	25	6

12.5MM系列一字旋具套筒



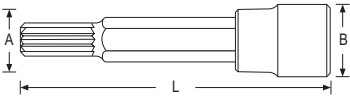
件号	规格(mm)	L(mm)	A(mm)	B(mm)	
89-208-1-22	6.5	55	16	22	6
89-209-1-22	8	55	16	22	6
89-210-1-22	10	55	18	22	6
89-211-1-22	12	55	19	22	6

12.5MM系列加长6角旋具套筒



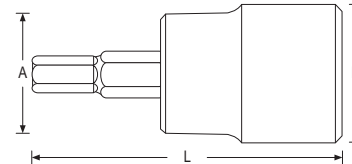
件号	规格(mm)	L(mm)	A(mm)	B(mm)	
94-423-1-23	6x70	70	16	22	6
94-424-1-23	8x170	170	16	22	6
94-425-1-23	6x250	250	16	22	6
94-426-1-23	5x180	180	16	22	6
94-427-1-23	6x140	140	16	22	6
94-428-1-23	10x140	140	16	22	6

12.5MM系列120MM长12角旋具套筒



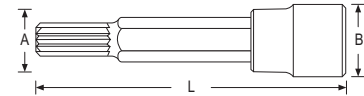
件号	规格	L(mm)	A(mm)	B(mm)	
92-537-1-22	M-5	125	15.5	22	6
92-538-1-22	M-6	125	15.5	22	6
92-539-1-22	M-8	125	15.5	22	6
92-541-1-22	M-10	125	18	22	6
92-542-1-22	M-12	125	19.2	22	6
92-543-1-22	M-14	125	21	22	6
92-544-1-22	M-16	125	25	25	6

12.5MM系列公制6角旋具套筒



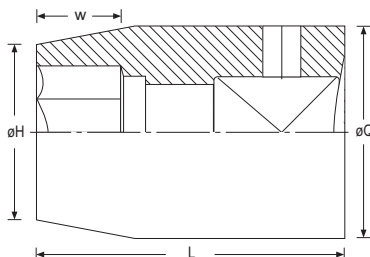
件号	规格(mm)	L(mm)	A(mm)	B(mm)	
89-188-1-22	6	55	14	22	6
89-189-1-22	8	55	14	22	6
89-190-1-22	10	55	14	22	6
89-191-1-22	12	55	14	22	6
89-192-1-22	14	55	14	22	6
89-193-1-22	17	55	14	22	6
89-194-1-22	19	55	14	22	6

12.5MM系列加长12角旋具套筒



件号	规格(mm)	L(mm)	A(mm)	B(mm)	
94-443-1-23	10x120	120	18	22	6
94-444-1-23	12x140	140	18	22	6

12.5MM系列英制6角风动套筒

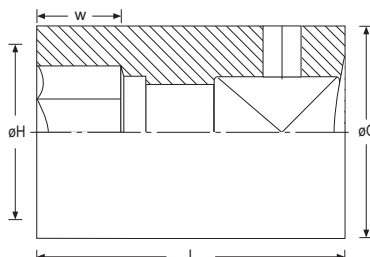


- 6角套筒, 接触面更大, 扭矩更大, 操作更省力。
- 超过美国联邦标准和德国专业标准。
- 高级合金钢材料, 更加坚固耐用。

件号	规格(英寸)	L(mm)	W(mm)
89-682-1-22	1/2	38	9
89-683-1-22	9/16	38	10
89-684-1-22	5/8	38	11
89-685-1-22	11/16	38	12
89-686-1-22	3/4	41	13
89-687-1-22	13/16	41	14
89-688-1-22	7/8	41	14
89-689-1-22	15/16	41	14
89-690-1-22	1	41	14

件号	ØQ(mm)	ØH(mm)	硬度
89-682-1-22	24.8	20.4	6
89-683-1-22	24.8	22.4	6
89-684-1-22	24.8	-	6
89-685-1-22	27.8	-	6
89-686-1-22	29.8	-	6
89-687-1-22	31.8	-	4
89-688-1-22	33.8	-	4
89-689-1-22	35.8	-	4
89-690-1-22	37.8	-	4

12.5MM系列公制6角风动套筒

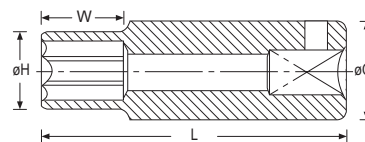


- 6角套筒, 接触面更大, 扭矩更大, 操作更省力。
- 超过美国联邦标准和德国专业标准。
- 高级合金钢材料, 更加坚固耐用。

件号	规格(mm)	L(mm)	W(mm)
93-371-1-22	10	38	7
93-372-1-22	11	38	8
93-373-1-22	12	38	9
93-374-1-22	13	38	10
93-375-1-22	14	38	10
93-376-1-22	15	38	11
93-377-1-22	16	38	11
93-378-1-22	17	38	12
93-379-1-22	18	38	13
93-380-1-22	19	41	13
93-382-1-22	21	41	14
93-383-1-22	22	41	14
93-384-1-22	23	41	14
93-385-1-22	24	41	14
93-388-1-22	27	41	16
93-390-1-22	29	41	17

件号	ØQ(mm)	ØH(mm)	硬度
93-371-1-22	24.8	17	12
93-372-1-22	24.8	18	12
93-373-1-22	24.8	19	6
93-374-1-22	24.8	20	6
93-375-1-22	24.8	22	6
93-376-1-22	24.8	-	6
93-377-1-22	24.8	-	6
93-378-1-22	25.8	-	6
93-379-1-22	27.8	-	6
93-380-1-22	29.8	-	4
93-382-1-22	31.8	-	6
93-383-1-22	31.8	-	6
93-384-1-22	33.8	-	4
93-385-1-22	33.8	-	4
93-388-1-22	37.8	-	2
93-390-1-22	41.8	-	2

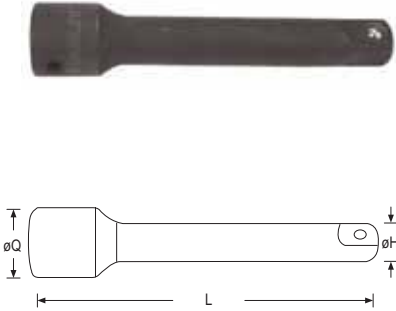
12.5MM系列公制6角风动长套筒



件号	规格(mm)	L(mm)	W(mm)	ØQ(mm)	ØH(mm)	硬度
92-959-1-22	10	81	17	24.3	16.5	6
92-960-1-22	11	81	18	24.3	18.2	6
91-379-1-22	12	81	19	24.3	19.4	6
87-500-1-22	13	81	21	24.3	20.7	6
87-501-1-22	14	81	24	24.3	22.1	6
87-502-1-22	15	81	25	24.3	-	6
91-380-1-22	16	81	26	24.3	-	6
87-504-1-22	17	81	28	25.8	-	6
87-505-1-22	18	81	31	27.8	-	6
87-506-1-22	19	81	33	27.8	-	4
87-507-1-22	21	81	33	29.8	-	4
87-508-1-22	22	81	33	31.8	-	4
91-393-1-22	24	81	33	33.8	-	4
91-395-1-22	26	81	33	33.8	-	4
91-396-1-22	27	81	33	37.8	-	4
91-398-1-22	29	81	33	41.8	-	2
91-403-1-22	30	81	33	42.5	-	2

12.5MM系列风动接杆

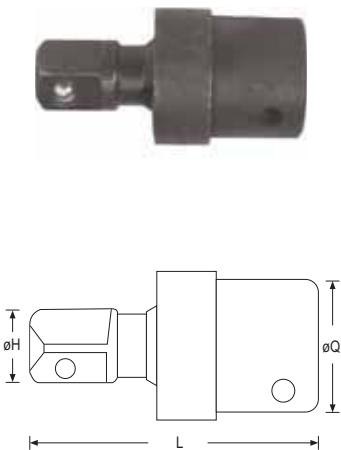
1/2" CR-V



件号	规格	L(mm)	ØQ(mm)	ØH(mm)	
94-597-1-22	5"	125	25.5	12.7	6

12.5MM系列风动万向接头

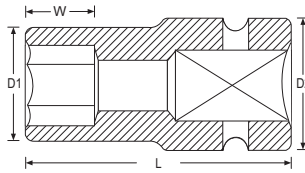
1/2" CR-V



件号	规格	L(mm)	ØQ(mm)	ØH(mm)	
87-524-1-22	1/2"	52	28.5	12.5	6

19MM系列公制6角风动套筒

3/4" CR-Mo



件号	规格 (mm)	L (mm)	W (mm)	ØQ (mm)	ØH (mm)	
X617M-S	17	50	7	38	28.5	5
X618M-S	18	52	7	38	29.5	5
X619M-S	19	52	9	38	30	5
X620M-S	20	52	11	38	31	5
X621M-S	21	52	11	38	32	5
X622M-S	22	52	14	38	34	5
X623M-S	23	52	14	38	35	5
X624M-S	24	52	14	38	36	5
X625M-S	25	52	14	38	38	5
X626M-S	26	52	14	38	38	5
X627M-S	27	52	14	40	40	5
X628M-S	28	52	15	42	42	5
X629M-S	29	52	15	42	42	5
X630M-S	30	52	15	44	44	5
X632M-S	32	52	15	44	46	5
X633M-S	33	56	18	44	48	2
X634M-S	34	56	18	44	48	2
X635M-S	35	56	18	44	50	2
X636M-S	36	56	18	44	52	2
X638M-S	38	56	18	44	53	2
X641M-S	41	62	22	44	58	2
X646M-S	46	63	24	44	67	2
X650M-S	50	72	30	54	71	2
X652M-S	52	72	30	54	74	2
X654M-S	54	72	30	54	77	1
X655M-S	55	74	30	54	77	1
X656M-S	56	74	30	54	80	1
X660M-S	60	80	30	54	84	1
X663M-S	63	80	30	54	85	1
X665M-S	65	80	33	54	88	1
X667M-S	67	80	35	54	90	1



史丹利工具百科

胶柄快速脱落棘轮扳手系列

DynaGrip™



史丹利DynaGrip手柄专利设计提供更加强劲的扭力和更佳的舒适性。



薄而圆的棘轮头设计，即使狭小的空间也可运用自如。



棘轮角度更适合狭小的空间使用。手动快速转向拨杆，使用更加便捷。

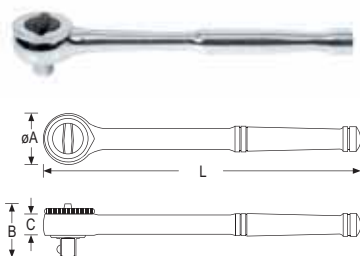


弹性锁定功能防止套筒脱落，使用更加安全可靠。



6.3MM系列钢柄棘轮扳手

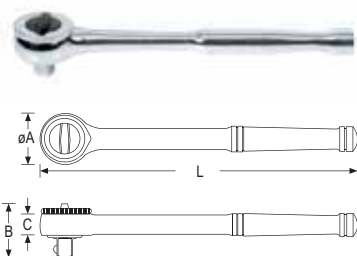
1/4" CR-V



件号	L(mm)	ØA(mm)	B(mm)	C(mm)	
92-953-1-22	130	26	27.8	11.8	4

10MM系列钢柄棘轮扳手

3/8" CR-V

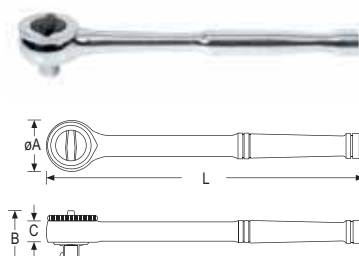


• 棘轮头采用54齿结构设计, 适合狭小空间作业。

件号	L(mm)	ØA(mm)	B(mm)	C(mm)	
92-955-1-22	201	36.5	35.7	15.6	4

12.5MM系列钢柄棘轮扳手

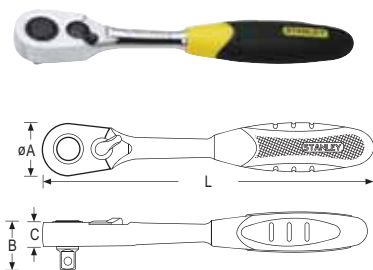
1/2" CR-V



件号	L(mm)	ØA(mm)	B(mm)	C(mm)	
92-951-1-22	255	43.5	42.2	17.6	4

6.3MM系列梨形头快速脱落棘轮扳手

1/4" CR-V

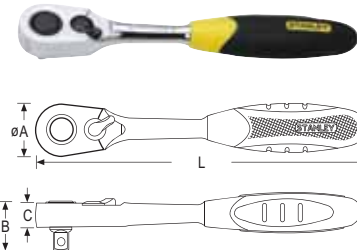


• 棘轮头采用54齿结构设计, 适合狭小空间作业。

件号	L(mm)	ØA(mm)	B(mm)	C(mm)	
93-636-1-22	144	24.5	22.3	11.5	4

10MM系列梨形头快速脱落棘轮扳手

3/8" CR-V

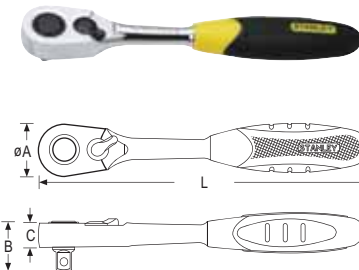


• 棘轮头采用54齿结构设计, 适合狭小空间作业。

件号	L(mm)	ØA(mm)	B(mm)	C(mm)	
93-637-1-22	200	32.5	28.5	14	4

12.5MM系列梨形头快速脱落棘轮扳手

1/2" CR-V

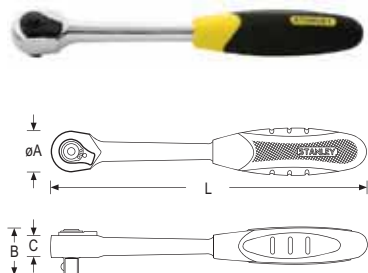


• 棘轮头采用54齿结构设计, 适合狭小空间作业。

件号	L(mm)	ØA(mm)	B(mm)	C(mm)	
93-638-1-22	251	42	36.5	18	4

6.3MM系列胶柄快速脱落棘轮扳手

1/4" CR-V

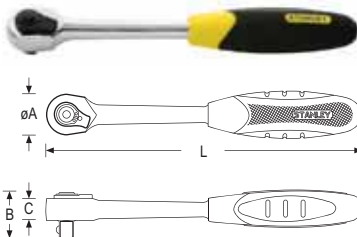


• 棘轮头采用72齿结构设计, 适合狭小空间作业。

件号	L(mm)	ØA(mm)	B(mm)	C(mm)	
85-576-22	143	19.5	24.1	9.8	4

10MM系列胶柄快速脱落棘轮扳手

3/8" CR-V

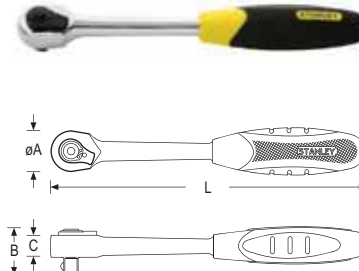


• 棘轮头采用72齿结构设计, 适合狭小空间作业。

件号	L(mm)	ØA(mm)	B(mm)	C(mm)	
85-577-22	206	26.5	31	13.4	4

12.5MM系列胶柄快速脱落棘轮扳手

1/2" CR-V

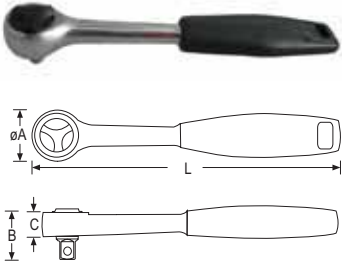


• 棘轮头采用72齿结构设计, 适合狭小空间作业。

件号	L(mm)	ØA(mm)	B(mm)	C(mm)	
85-578-22	251	33	38	15.7	4

圆头专业棘轮扳手

1/4" 3/8" 1/2" CR-V



最新开发的圆头专业棘轮扳手系列，专为汽配客户度身定制，价格更多优惠，质量更加上乘。

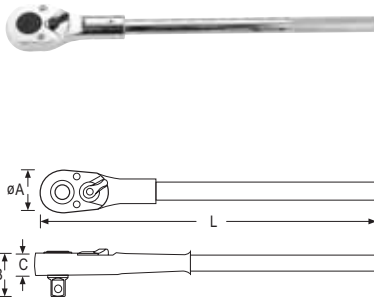
- 合金钢锻造，精加工而成，耐用功能强劲。
- PP材料以人体工学原理设计的手柄，耐油防滑，握持舒适。
- 有快脱及正反换向功能，操作方便，适合汽修维修行业使用。

件号	驱动方	L(mm)	ØA(mm)
86-395-1-22	1/4"	160	21
86-396-1-22	3/8"	210	36
86-397-1-22	1/2"	265	42

件号	B(mm)	C(mm)	
86-395-1-22	28	14	4
86-396-1-22	37	17	4
86-397-1-22	46	23	4

19MM系列棘轮扳手

3/4" CR-V



件号	L(mm)	ØA(mm)	B(mm)	C(mm)	
89-999-1-22	510	64	55	30	6



史丹利工具百科

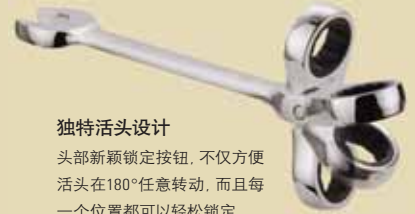
扳手系列

• 活头棘开两用系列



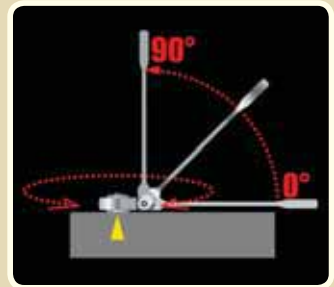
坚固，耐用

使用寿命超过50,000转，寿命延长60%。



独特活头设计

头部新颖锁定按钮，不仅方便活头在180°任意转动，而且每一个位置都可以轻松锁定。

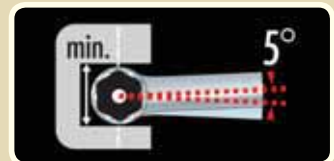


• 双向棘轮快扳系列



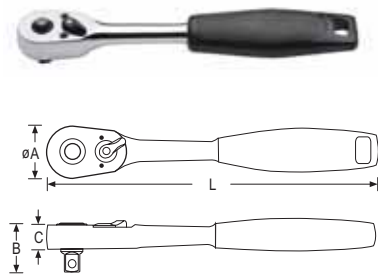
超快操作

正反转功能，操作更方便。仅需5°即可扭转紧固件，表现出色。



梨形头专业棘轮扳手

1/4" 3/8" 1/2" CR-V



- 合金钢锻造，精加工而成，耐用功能强劲。
- 以人体工学原理设计的PP材料手柄，耐油防滑，握持舒适。
- 有快脱及正反换向功能，操作方便，适合汽保行业及工厂维修使用。

件号	驱动方	L(mm)	ØA(mm)
94-845-1-22	1/4"	160	22
94-846-1-22	3/8"	210	32
94-847-1-22 ↓	1/2"	265	42

件号	B(mm)	C(mm)	
94-845-1-22	25	12	4
94-846-1-22	31	14	4
94-847-1-22 ↓	39	18	4

6件套公制精抛光双向梅花快扳

CR-V



件号 94-402-22

公制精抛光双向梅花快扳
8x9, 10x11, 12x13, 14x15, 16x18, 17x19mm

7件套公制精抛光棘开两用快扳

CR-V



件号 94-401-22

公制精抛光棘开两用快扳
8,10,12,13,14,15,18mm

9件套公制精抛光两用长扳手

CR-V



件号 93-609-22

公制精抛光两用长扳手
8,10,11,12,13,14,15,17,19mm

14件套公制精抛光两用长扳手

CR-V



件号 93-614-22

公制精抛光两用长扳手 8,9,
10,11,12,13,14,15,16,17,18,19,22,24mm

8件套公制精抛光棘开两用快扳

CR-V



件号 94-404-22

公制精抛光棘开两用快扳
10,11,12,13,14,15,17,19mm

11件套公制精抛光两用长扳手

CR-V



件号 93-611-22

公制精抛光两用长扳手
8,9,10,11,12,13,14,15,17,19,22mm

23件套公制精抛光两用长扳手

CR-V



件号 93-616-22

公制精抛光两用长扳手
6,7,8,9,10,11,12,13,14,15,16,17,18,19,20,
21,22,23,24,25,27,30,32mm

11件套英制精抛光两用长扳手

CR-V



件号 94-400-22

英制精抛光两用长扳手
1/4", 5/16", 3/8", 7/16", 1/2", 9/16", 5/8",
11/16", 3/4", 13/16", 7/8"

11件套公制精抛光45°角
双梅花扳手

CR-V



件号 94-406-23

公制精抛光双梅花扳手
8x10, 10x12, 11x13, 12x14, 14x17, 17x19,
19x21, 21x23, 22x24, 23x26, 24x27mm

13件套公制精抛光双开口扳手

CR-V



件号 93-613-22

公制精抛光双开口扳手
6x7, 8x10, 10x12, 11x13, 12x14, 14x17, 17x19,
19x21, 21x23, 22x24, 23x26, 24x27, 30x32mm

6件套公制精抛光45°角
双梅花扳手

CR-V



件号 94-405-23

公制精抛光双梅花扳手
8x10, 11x13, 12x14, 17x19, 21x23, 22x24mm

6件套公制精抛光双开口扳手

CR-V



件号 93-608-22

公制精抛光双开口扳手
6x7, 8x10, 11x13, 12x14, 17x19, 21x23mm,

3件套公制油管扳手

CR-V

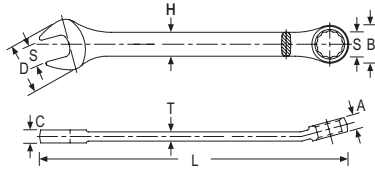


件号 93-617-22

公制油管扳手 9x11, 13x14, 16x17mm

标准型精抛光两用扳手

CR-V



- 该扳手比强力型扳手短而薄，适用于小空间作业。
- 采用优质铬钒钢整体锻造，经精加工热处理而成 HRC43°-48°，强度高且韧性好。
- 表面分别经镀镍和镀铬双层电镀处理，防腐性能强。
- 产品符合美国 ANSI 标准。

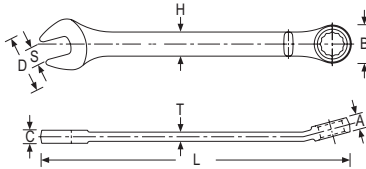
件号	规格(mm)	L(mm)	A(mm)	B(mm)
94-618-23	6	100	5.2	11.1
94-619-23	7	110	5.6	12.4
94-620-23	8	120	6.1	13.6
94-621-23	9	129	6.5	14.6
94-622-23	10	139	6.9	16.1
94-623-23	11	150	7.5	17.4
94-624-23	12	159	7.6	18.8
94-625-23	13	169	8.2	20.4
94-626-23	14	177	8.6	21.7
94-627-23	15	187	9.2	22.4
94-628-23	16	197	9.4	24.0
94-629-23	17	208	10.5	25.2
94-630-23	18	216	10.6	26.5
94-631-23	19	226	10.7	28.5

件号	C(mm)	D(mm)	E(mm)	H(mm)
94-618-23	4.2	14.5	7.2	8.0
94-619-23	4.4	15.6	8.1	8.0
94-620-23	4.8	17.9	9.3	9.5
94-621-23	5.0	19.2	10.8	10.0
94-622-23	5.2	20.7	11.5	10.5
94-623-23	5.6	22.8	12.3	11.0
94-624-23	5.9	24.7	13.3	12.0
94-625-23	6.0	26.8	14.8	12.5
94-626-23	6.4	29.2	15.3	13.0
94-627-23	7.2	31.2	16.8	14.0
94-628-23	7.7	32.6	17.8	14.5
94-629-23	7.7	35.2	19.2	15.0
94-630-23	8.1	37.3	20.3	15.5
94-631-23	8.5	38.1	20.8	16.5

件号	T(mm)	S(mm)	
94-618-23	2.4	6	10
94-619-23	2.6	7	10
94-620-23	3.0	8	10
94-621-23	3.2	9	6
94-622-23	3.3	10	10
94-623-23	3.6	11	10
94-624-23	3.9	12	10
94-625-23	4.2	13	10
94-626-23	4.4	14	10
94-627-23	4.7	15	10
94-628-23	5.2	16	10
94-629-23	5.4	17	10
94-630-23	5.6	18	10
94-631-23	5.8	19	10

强力型英制精抛光两用长扳手

CR-V



- 此扳手比标准型扳手长而厚，更适合于专业人士使用。

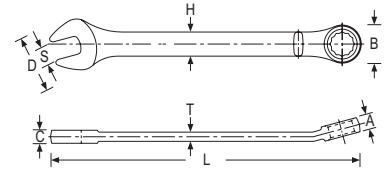
件号	规格(英寸)	L(mm)	A(mm)	B(mm)
80-017-1-22	1/4	128	4.7	11.0
85-000-1-22	5/16	148.3	5.4	13.9
85-015-1-22	3/8	167.3	6.5	16.2
85-160-1-22	7/16	186.3	7.1	17.9
85-226-1-22	1/2	205.4	8.5	20.7
85-227-1-22	9/16	223.4	9.1	22.3
85-355-1-22	5/8	243.4	10.3	24.7
85-359-1-22	11/16	262.4	11.1	26.9
85-470-1-22	3/4	281.4	12.7	29.2
85-471-1-22	13/16	301.4	13.5	31.8
85-472-1-22	7/8	319.4	14.3	34.3
85-473-1-22	15/16	339.4	15.7	36.0
85-478-1-22	1	358.4	16.9	37.0

件号	C(mm)	D(mm)	H(mm)	T(mm)
80-017-1-22	3.9	14.0	7.1	3.4
85-000-1-22	4.5	17.6	8.1	3.5
85-015-1-22	5.2	22.0	9.7	4.1
85-160-1-22	5.6	24.1	10.6	4.4
85-226-1-22	6.5	27.3	12.3	4.9
85-227-1-22	7.1	30.6	13.3	5.2
85-355-1-22	7.8	33.7	15.3	5.6
85-359-1-22	8.1	36.6	16.3	5.9
85-470-1-22	8.7	40.2	17.5	6.2
85-471-1-22	9.1	43.2	19.7	6.5
85-472-1-22	9.5	46.5	20.0	6.8
85-473-1-22	10.2	49.7	22.1	7.4
85-478-1-22	11.0	52.9	23.5	7.8

件号	S(英寸)	
80-017-1-22	1/4"	6
85-000-1-22	5/16"	6
85-015-1-22	3/8"	6
85-160-1-22	7/16"	6
85-226-1-22	1/2"	6
85-227-1-22	9/16"	6
85-355-1-22	5/8"	6
85-359-1-22	11/16"	6
85-470-1-22	3/4"	4
85-471-1-22	13/16"	4
85-472-1-22	7/8"	4
85-473-1-22	15/16"	4
85-478-1-22	1"	4

强力型公制精抛光两用长扳手

CR-V



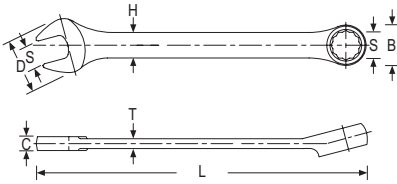
- 此扳手比标准型扳手长而厚，更适合于专业人士使用。

件号	规格(mm)	L(mm)	A(mm)	B(mm)	C(mm)
93-359-1-22	5.5	128	4.7	11.0	3.9
85-514-1-22	6	128	4.7	11.0	3.9
85-587-1-22	7	138.2	5.0	12.7	4.2
85-588-1-22	8	148.3	5.4	13.9	4.5
85-594-1-22	9	160.3	5.9	15.0	4.7
85-599-1-22	10	167.3	6.5	16.2	5.2
85-615-1-22	11	186.3	7.1	17.9	5.6
85-616-1-22	12	196.4	7.7	19.1	6.0
85-619-1-22	13	205.4	8.5	20.7	6.5
85-664-1-22	14	223.4	9.1	22.3	7.1
85-665-1-22	15	233.4	9.7	23.5	7.4
89-447-1-22	16	243.4	10.3	24.7	7.8
85-668-1-22	17	262.4	11.1	26.9	8.1
89-454-1-22	18	272.4	11.9	28.2	8.4
85-669-1-22	19	281.4	12.7	29.2	8.7
85-687-1-22	20	290.4	13.1	30.5	8.9
93-512-1-22	21	301.4	13.5	31.8	9.1
93-513-1-22	22	319.4	14.3	34.3	9.5
93-514-1-22	23	319.4	14.3	34.3	9.5
93-515-1-22	24	339.4	15.7	36.0	10.2
93-516-1-22	25	358.4	16.9	37.0	11.0
93-518-1-22	27	388.4	18.3	40.5	11.9
93-521-1-22	30	404.5	19.5	42.8	12.7
93-523-1-22	32	431.5	21.7	47.4	14.1

件号	D(mm)	H(mm)	T(mm)	S(mm)	
93-359-1-22	14.0	7.1	3.4	5.5	6
85-514-1-22	14.0	7.1	3.4	6	6
85-587-1-22	15.4	7.6	3.5	7	6
85-588-1-22	17.6	8.1	3.5	8	6
85-594-1-22	19.8	9.0	3.9	9	6
85-599-1-22	22.0	9.7	4.1	10	6
85-615-1-22	24.1	10.6	4.4	11	6
85-616-1-22	25.9	11.4	4.6	12	6
85-619-1-22	27.3	12.3	4.9	13	6
85-664-1-22	30.6	13.3	5.2	14	6
85-665-1-22	32.2	14.3	5.4	15	6
89-447-1-22	33.7	15.3	5.6	16	6
85-668-1-22	36.6	16.3	5.9	17	6
89-454-1-22	38.4	16.9	6.1	18	6
85-669-1-22	40.2	17.5	6.2	19	6
85-687-1-22	41.7	18.6	6.3	20	6
93-512-1-22	43.2	19.7	6.5	21	4
93-513-1-22	46.5	20.0	6.8	22	4
93-514-1-22	46.5	20.0	6.8	23	4
93-515-1-22	49.7	22.1	7.4	24	4
93-516-1-22	52.9	23.5	7.8	25	4
93-518-1-22	56.1	24.9	8.2	27	4
93-521-1-22	59.2	26.2	8.6	30	4
93-523-1-22	65.6	29.2	9.4	32	4

公制两用大扳手

CR-V



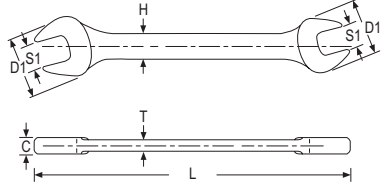
件号	规格(mm)	L(mm)	A(mm)	B(mm)
93-548-1-22	34	460	19.2	50.5
89-775-1-22	35	460	19.2	50.5
89-721-1-22	36	513	20.4	56.3
89-776-1-22	38	513	20.4	56.3
89-722-1-22	41	564	21.6	63.5
93-549-1-22	42	564	21.6	63.5
89-723-1-22	46	613	23.0	69.3
89-778-1-22	48	667	24.6	75.8
89-779-1-22	50	667	24.6	75.8

件号	C(mm)	D(mm)	H(mm)	T(mm)
93-548-1-22	17.4	68.7	25.4	10.9
89-775-1-22	17.4	68.7	25.4	10.9
89-721-1-22	18.4	75.0	27.8	12.1
89-776-1-22	18.4	75.0	27.8	12.1
89-722-1-22	19.8	87.9	30.2	13.3
93-549-1-22	19.8	87.9	30.2	13.3
89-723-1-22	21.2	94.4	33.3	14.7
89-778-1-22	22.8	107.3	36.5	16.3
89-779-1-22	22.8	107.3	36.5	16.3

件号	S(mm)
93-548-1-22	34
89-775-1-22	35
89-721-1-22	36
89-776-1-22	38
89-722-1-22	41
93-549-1-22	42
89-723-1-22	46
89-778-1-22	48
89-779-1-22	50

公制精抛光双开口扳手

CR-V



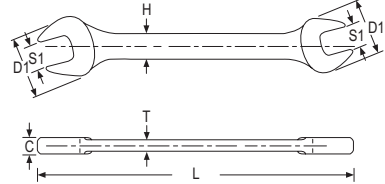
• 此扳手比标准型扳手长而厚，更适合于专业人士使用。

件号	规格(mm)	L(mm)	C(mm)	T(mm)	H(mm)
93-392-1-22	6x7	108.2	5.0	3.5	7.9
88-124-1-22	6x8	115.5	5.0	3.5	7.9
88-138-1-22	7x9	128.2	5.4	3.9	7.9
93-393-1-22	8x10	128.2	5.4	3.9	7.9
88-043-1-22	10x11	133	5.9	4.2	10.2
93-394-1-22	10x12	133	5.9	4.2	10.2
93-395-1-22	11x13	146.2	6.6	4.9	11.4
93-396-1-22	12x14	156.8	7.8	5.8	13.8
88-153-1-22	13x15	179	7.8	5.8	13.8
93-397-1-22	14x17	179	7.8	5.8	13.8
88-154-1-22	16x18	198.1	8.3	6.3	15.0
93-398-1-22	17x19	221.9	8.6	6.6	16.2
93-399-1-22	19x21	237.7	10.0	8.0	18.0
93-077-1-22	21x23	253.2	10.5	8.0	18.6
93-078-1-22	22x24	253.2	10.5	8.0	18.6
93-079-1-22	23x26	271.9	10.9	8.4	21.0
93-080-1-22	24x27	292.65	10.3	7.8	19.7
93-312-1-22	30x32	338	13.0	10.1	24.1

件号	D ₁ (mm)	D ₂ (mm)	S ₁ , S ₂ (mm)
93-392-1-22	14.4	17.3	6x7
88-124-1-22	14.4	17.4	6x8
88-138-1-22	17.7	19.8	7x9
93-393-1-22	17.7	19.8	8x10
88-043-1-22	21.1	24.4	10x11
93-394-1-22	21.1	24.4	10x12
93-395-1-22	24.8	27.8	11x13
93-396-1-22	27.8	31.1	12x14
88-153-1-22	31.1	34.4	13x15
93-397-1-22	31.1	34.4	14x17
88-154-1-22	34.4	37.8	16x18
93-398-1-22	37.8	41.1	17x19
93-399-1-22	41.1	47.8	19x21
93-077-1-22	44.4	47.8	21x23
93-078-1-22	44.4	47.8	22x24
93-079-1-22	51.1	52.8	23x26
93-080-1-22	49.9	51.9	24x27
93-312-1-22	56.4	66.7	30x32

英制精抛光双开口扳手

CR-V



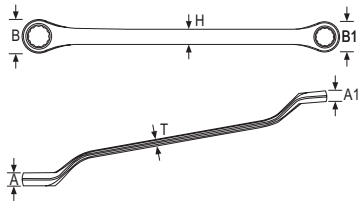
件号	规格(英寸)	L(mm)	T(mm)
88-000-1-22	1/4"x5/16"	115.5	3.5
88-041-1-22	3/8"x7/16"	133	4.2
88-042-1-22	1/2"x9/16"	156.8	5.8
88-085-1-22	9/16"x5/8"	179	5.8
88-093-1-22	5/8"x3/4"	199.6	6.3
88-103-1-22	11/16"x13/16"	202.2	6.8
88-122-1-22	3/4"x7/8"	237.7	8.0

件号	H(mm)	D ₁ (mm)	D ₂ (mm)
88-000-1-22	7.9	14.4	17.4
88-041-1-22	10.2	21.1	24.4
88-042-1-22	13.8	27.8	31.1
88-085-1-22	13.8	31.1	34.4
88-093-1-22	15.0	34.4	41.1
88-103-1-22	16.8	37.8	44.4
88-122-1-22	18.0	41.1	47.8

件号	S ₁ , S ₂ (mm)
88-000-1-22	1/4"x5/16"
88-041-1-22	3/8"x7/16"
88-042-1-22	1/2"x9/16"
88-085-1-22	9/16"x5/8"
88-093-1-22	5/8"x3/4"
88-103-1-22	11/16"x13/16"
88-122-1-22	3/4"x7/8"

英制45°角精抛光双梅花扳手

CR-V



- 镀铬镍表面，防锈耐腐蚀。
- 整体Cr-V钢锻造而成，坚固耐用。

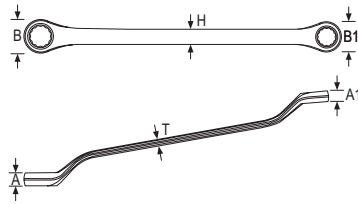
件号	规格(英寸)	L(mm)	A(mm)
93-912-1-22	3/8x7/16	191	6.7
93-913-1-22	1/2x9/16	233	8.1
93-914-1-22	11/16x3/4	264	11.1
93-915-1-22	13/16x7/8	323	12.3
93-916-1-22	7/8x15/16	323	12.3
93-917-1-22	15/16x1	342	14.6

件号	B(mm)	A ₁ (mm)	B ₁ (mm)
93-912-1-22	15.7	7.2	18.1
93-913-1-22	20.5	9.3	23.4
93-914-1-22	27.7	11.8	28.7
93-915-1-22	33.6	14.3	35.3
93-916-1-22	33.6	14.3	35.3
93-917-1-22	35.3	14.6	37.0

件号	H(mm)	T(mm)	
93-912-1-22	10.3	4.5	4
93-913-1-22	12.1	5.4	6
93-914-1-22	15.4	6.9	6
93-915-1-22	17.6	9.0	6
93-916-1-22	17.6	9.0	6
93-917-1-22	19.0	9.8	6

公制45°角精抛光双梅花扳手

CR-V



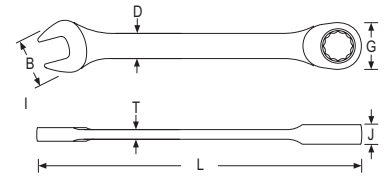
- 镀铬镍表面，防锈耐腐蚀。
- 整体Cr-V钢锻造而成，坚固耐用。

件号	规格(mm)	L(mm)	A(mm)	B(mm)
93-901-1-22	8x10	173	6.3	14.3
93-902-1-22	10x12	191	6.7	15.7
93-903-1-22	11x13	211	7.2	18.1
93-904-1-22	12x14	233	8.1	20.5
93-905-1-22	14x17	244	9.5	23.4
96-998-1-23	17x19	264	11.1	27.7
93-906-1-22	16x18	245	10.6	24.8
93-907-1-22	19x21	292	12.0	28.7
93-908-1-22	21x23	323	12.3	33.6
93-909-1-22	22x24	323	12.3	33.6
93-910-1-22	23x26	342	14.6	35.3
93-911-1-22	24x27	342	14.6	35.3
96-999-1-23	30x32	390	15.7	44.6

件号	A ₁ (mm)	B ₁ (mm)	H(mm)	T(mm)	
93-901-1-22	6.4	15.9	8.9	4.1	6
93-902-1-22	7.2	18.1	10.3	4.5	6
93-903-1-22	8.1	20.5	11.6	5.0	6
93-904-1-22	9.3	23.4	12.1	5.4	6
93-905-1-22	11.1	27.7	13.1	6.6	6
96-998-1-23	11.8	28.7	15.4	6.9	4
93-906-1-22	11.1	27.7	13.7	6.6	6
93-907-1-22	12.5	33.6	16.6	7.9	4
93-908-1-22	14.3	35.3	17.6	9.0	4
93-909-1-22	14.3	35.3	17.6	9.0	6
93-910-1-22	14.6	37.0	19.0	9.8	4
93-911-1-22	14.6	37.0	19.0	9.8	4
96-999-1-23	16.7	47.9	22.3	11.3	2

英制精抛光棘开两用快扳

CR-V



- 镀铬镍表面，防锈耐腐蚀。
- 整体Cr-V钢锻造而成，坚固耐用。

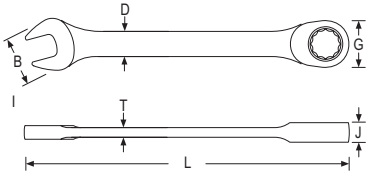
件号	规格(英寸)	L(mm)	A(mm)
95-087-1-22	5/16	111	19.6
89-925-1-22	3/8	131	22.0
89-926-1-22	7/16	147	24.2
89-927-1-22	1/2	164	27.2
89-928-1-22	9/16	182	30.8
89-929-1-22	5/8	202	34.0
89-930-1-22	11/16	223	37.7
89-931-1-22	3/4	246	40.8

件号	B(mm)	C(mm)	D(mm)
95-087-1-22	17.0	4.0	6.8
89-925-1-22	20.0	4.8	7.6
89-926-1-22	21.0	5.2	8.0
89-927-1-22	25.0	5.8	8.9
89-928-1-22	27.0	6.2	9.3
89-929-1-22	30.0	6.8	10.2
89-930-1-22	32.0	7.2	10.6
89-931-1-22	34.0	8.2	11.5

件号	H(mm)	T(mm)	
95-087-1-22	8.0	2.8	6
89-925-1-22	9.5	3.3	6
89-926-1-22	10.0	3.6	6
89-927-1-22	12.0	4.0	6
89-928-1-22	13.0	4.3	6
89-929-1-22	14.4	4.7	6
89-930-1-22	15.3	5.0	6
89-931-1-22	17.0	5.5	6

公制精抛光棘开两用快扳

CR-V



- 镀铬镍表面，防锈耐腐蚀。
- 整体Cr-V钢锻造而成，坚固耐用。

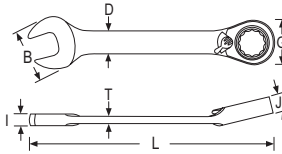
件号	规格(mm)	L(mm)	A(mm)
89-908-1-22	8	111	19.6
89-909-1-22	9	123	20.8
89-910-1-22	10	131	22.0
89-911-1-22	11	147	24.2
89-912-1-22	12	155	25.7
89-913-1-22	13	164	27.2
89-914-1-22	14	182	30.8
89-915-1-22	15	192	32.4
89-916-1-22	16	202	34.0
89-917-1-22	17	223	37.7
89-918-1-22	18	234	39.3
89-919-1-22	19	246	40.8

件号	B(mm)	C(mm)	D(mm)
89-908-1-22	17.0	4.0	6.8
89-909-1-22	19.0	4.4	7.2
89-910-1-22	20.0	4.8	7.6
89-911-1-22	21.0	5.2	8.0
89-912-1-22	23.0	5.5	8.5
89-913-1-22	25.0	5.8	8.9
89-914-1-22	27.0	6.2	9.3
89-915-1-22	28.0	6.5	9.7
89-916-1-22	30.0	6.8	10.2
89-917-1-22	32.0	7.2	10.6
89-918-1-22	33.0	7.7	11.0
89-919-1-22	34.0	8.2	11.5

件号	H(mm)	T(mm)	
89-908-1-22	8.0	2.8	4
89-909-1-22	9.0	2.9	6
89-910-1-22	9.5	3.3	6
89-911-1-22	10.0	3.6	6
89-912-1-22	11.0	3.9	6
89-913-1-22	12.0	4.0	6
89-914-1-22	13.0	4.3	6
89-915-1-22	13.6	4.5	6
89-916-1-22	14.4	4.7	6
89-917-1-22	15.3	5.0	6
89-918-1-22	16.2	5.2	6
89-919-1-22	17.0	5.5	6

公制精抛光双向棘开两用短快扳

CR-V



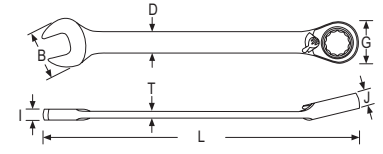
件号	规格(mm)	L(mm)	B(mm)
91-620-1-22	10	95	20.8
91-621-1-22	11	103	23.0
91-622-1-22	12	106	25.0
91-623-1-22	13	108	27.1
91-624-1-22	14	115	29.2
91-625-1-22	15	119	31.3
91-626-1-22	16	123	33.4
91-627-1-22	17	127	35.5
91-628-1-22	18	131	37.6
91-629-1-22	19	139	39.7

件号	D(mm)	G(mm)	I(mm)
91-620-1-22	9.1	20.0	4.8
91-621-1-22	10.0	21.8	5.2
91-622-1-22	10.8	22.7	5.5
91-623-1-22	11.8	24.7	5.8
91-624-1-22	12.4	27.0	6.2
91-625-1-22	13.3	28.3	6.5
91-626-1-22	14.1	30.0	6.8
91-627-1-22	15.0	31.8	7.2
91-628-1-22	15.9	32.6	7.7
91-629-1-22	16.7	33.8	8.2

件号	T(mm)	J(mm)	
91-620-1-22	3.3	7.3	6
91-621-1-22	3.7	7.7	6
91-622-1-22	4.0	8.2	6
91-623-1-22	4.1	8.6	6
91-624-1-22	4.4	9.0	6
91-625-1-22	4.6	9.4	6
91-626-1-22	4.7	9.9	6
91-627-1-22	5.1	10.3	6
91-628-1-22	5.3	10.7	6
91-629-1-22	5.6	11.2	6

公制精抛光双向棘开两用快扳

CR-V

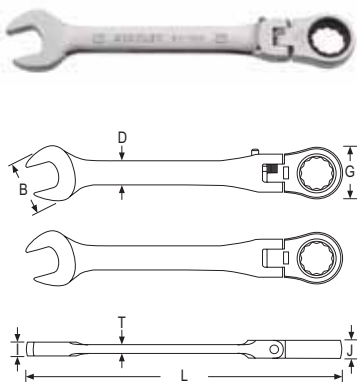


件号	规格(mm)	L(mm)	B(mm)	D(mm)
85-931-1-22	8	140	16.7	7.6
89-519-1-22	9	150	18.8	8.3
85-933-1-22	10	159	20.8	9.1
89-558-1-22	11	165	23.0	10.0
85-934-1-22	12	172	25.0	10.8
85-936-1-22	13	178	27.1	11.8
85-937-1-22	14	191	29.2	12.4
85-938-1-22	15	200	31.3	13.3
89-473-1-22	16	208	33.4	14.1
89-474-1-22	17	226	35.5	15.0
85-939-1-22	18	237	37.6	15.9
89-515-1-22	19	248	39.7	16.7
91-871-1-22	21	290	46.0	19.2
91-872-1-22	22	290	46.0	19.2
91-874-1-22	24	323	52.2	21.7
91-877-1-22	27	359	56.5	24.5
91-870-1-22	30	403	62.7	27.0
91-882-1-22	32	425	66.4	29.0

件号	G(mm)	I(mm)	T(mm)	J(mm)	
85-931-1-22	16.6	4.6	3.0	6.5	6
89-519-1-22	18.4	4.9	3.1	6.9	6
85-933-1-22	20.0	5.3	3.4	7.3	6
89-558-1-22	21.8	5.6	3.8	7.7	6
85-934-1-22	22.7	6.0	4.0	8.2	6
85-936-1-22	24.7	6.4	4.1	8.6	6
85-937-1-22	27.0	6.8	4.4	9.0	6
85-938-1-22	28.3	7.0	4.6	9.4	6
89-473-1-22	30.0	7.2	4.8	9.9	6
89-474-1-22	31.8	7.7	5.1	10.3	6
85-939-1-22	32.6	8.2	5.3	10.7	6
89-515-1-22	33.8	8.8	5.6	11.2	6
91-871-1-22	40.0	9.0	6.0	13.0	4
91-872-1-22	40.0	9.0	6.0	13.0	4
91-874-1-22	46.0	10.0	6.5	14.5	4
91-877-1-22	52.5	10.5	7.7	15.5	4
91-870-1-22	58.5	11.4	8.2	17.0	2
91-882-1-22	62.5	12.5	8.7	17.5	2

公制精抛光活头棘开两用快扳

CR-V



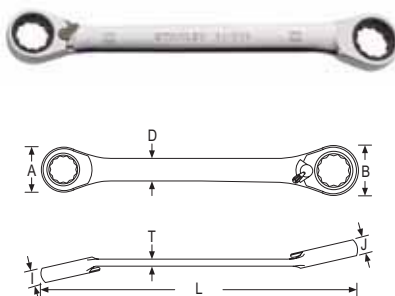
件号	规格(mm)	L(mm)	B(mm)
91-888-1-22	8	127	16.2
91-889-1-22	9	131.5	18.2
91-890-1-22	10	136	20.3
91-891-1-22	11	141	22.5
91-892-1-22	12	147.5	24.3
91-893-1-22	13	154	26.8
91-894-1-22	14	160	28.7
91-895-1-22	15	169	30.5
91-896-1-22	16	179	32.9
91-897-1-22	17	190	34.5
91-898-1-22	18	203	37.0
91-909-1-22	19	215	39.2

件号	D(mm)	G(mm)	l(mm)
91-888-1-22	7.8	16.7	4.3
91-889-1-22	8.8	18.6	4.6
91-890-1-22	9.3	20.0	5.0
91-891-1-22	10.2	21.8	5.4
91-892-1-22	10.8	23.0	5.8
91-893-1-22	11.8	25.2	6.1
91-894-1-22	12.6	26.8	6.4
91-895-1-22	13.3	28.3	6.9
91-896-1-22	14.1	29.8	7.2
91-897-1-22	15.2	31.8	7.6
91-898-1-22	15.9	32.8	8.0
91-909-1-22	16.8	33.9	8.6

件号	T(mm)	J(mm)	◆
91-888-1-22	3.0	6.5	6
91-889-1-22	3.1	6.9	6
91-890-1-22	3.4	7.3	6
91-891-1-22	3.8	7.7	6
91-892-1-22	4.0	8.2	6
91-893-1-22	4.1	8.6	6
91-894-1-22	4.6	9.0	6
91-895-1-22	4.8	9.4	6
91-896-1-22	5.0	9.9	6
91-897-1-22	5.3	10.3	6
91-898-1-22	5.5	10.7	6
91-909-1-22	5.8	11.2	6

英制双梅花双向棘轮快扳

CR-V

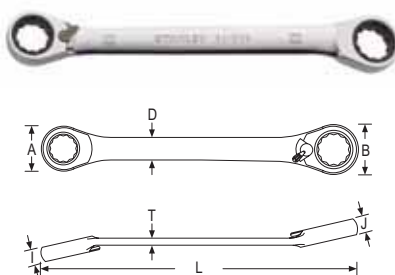


件号	规格(英寸)	L(mm)	A(mm)	B(mm)
91-590-1-22	5/16x3/8	128	16.8	20.2
91-592-1-22	7/16x1/2	170	23.0	24.8
91-594-1-22	9/16x5/8	190	26.5	29.5
91-596-1-22	11/16x3/4	230	31.5	33.5

件号	D(mm)	l(mm)	T(mm)	J(mm)	◆
91-590-1-22	8.7	6.5	3.2	6.9	6
91-592-1-22	11.8	8.2	4.2	8.6	6
91-594-1-22	13.7	9.0	4.7	9.9	6
91-596-1-22	15.9	10.3	5.4	11.2	6

公制双梅花双向棘轮快扳

CR-V

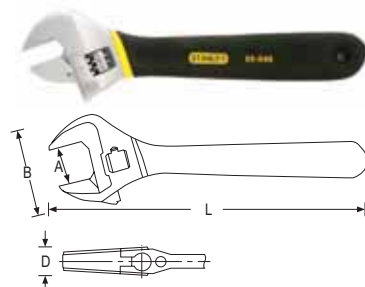


件号	规格(mm)	L(mm)	A(mm)	B(mm)
91-588-1-22	8x9	128	16.8	20.2
91-591-1-22	10x11	150	20.2	21.8
91-593-1-22	12x13	170	23.0	24.8
91-595-1-22	14x15	190	26.5	29.5
91-598-1-22	16x18	210	29.5	33.5
91-599-1-22	17x19	230	31.5	33.5

件号	D(mm)	l(mm)	T(mm)	J(mm)	◆
91-588-1-22	8.7	6.5	3.2	6.9	6
91-591-1-22	9.7	7.3	3.6	7.7	6
91-593-1-22	11.8	8.2	4.2	8.6	6
91-595-1-22	13.7	9.0	4.7	9.4	6
91-598-1-22	15.7	9.9	5.4	10.7	6
91-599-1-22	15.9	10.3	5.4	11.2	6

高档双色沾塑柄活动扳手

CR-V

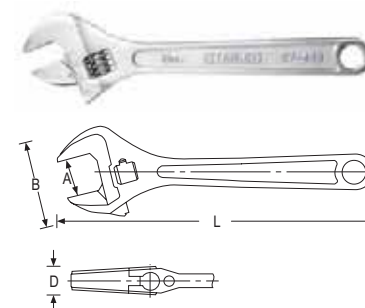


- Cr-V高级合金钢锻造而成，整体淬火硬度高夹持强劲。
- 双色沾塑手柄握持舒适，钳口上镭射刻度，便于操作。

件号	规格(英寸)	L(mm)	A(mm)
95-046-1-23	6	150	19.3
95-047-1-23	8	200	24
95-048-1-23	10	250	30
95-049-1-23	12	300	36

件号	B(mm)	C(mm)	D(mm)	◆
95-046-1-23	44.5	11.1	18.4	6
95-047-1-23	55.5	12.6	23	6
95-048-1-23	68.5	15.2	28	6
95-049-1-23	82	18	32	6

活动扳手



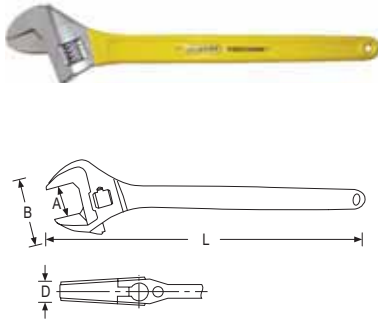
- 整体优质高碳钢锻造。
- 钳口经过淬硬、回火处理，夹持强劲。
- 精密螺母，开合自如。
- 通身雾化处理，全面防锈。
- 口径上镭射刻度，便于操作。

件号	规格(英寸)	L(mm)	A(mm)
87-430-1-23	4	100	13
87-431-1-23	6	150	19.3
87-432-1-23	8	200	24
87-433-1-23	10	250	30
87-434-1-23	12	300	36
87-435-1-23	15	375	46
87-371-1-23	18	450	55

件号	B(mm)	C(mm)	D(mm)	◆
87-430-1-23	31	8.7	14.4	6
87-431-1-23	44.5	11.1	18.4	6
87-432-1-23	55.5	12.6	23	6
87-433-1-23	68.5	15.2	28	6
87-434-1-23	82	18	32	6
87-435-1-23	103	23.2	39	4
87-371-1-23	120	25.6	45.8	2

黄色沾塑活动扳手

CR-V



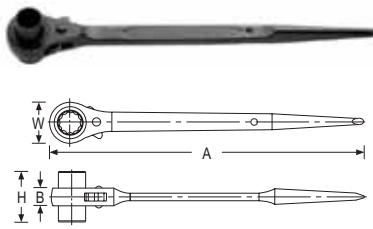
- 整体 Cr-V 钢锻造而成。
- 钳口经过淬硬、回火处理，夹持强劲。
- 精密螺母，开合自如。
- 钳口上镭射刻度，便于操作。

件号	规格(英寸)	L(mm)	A(mm)
97-797-23	24	609	62

件号	B(mm)	C(mm)	D(mm)
97-797-23	139	28.2	35.8

公制双口尖尾棘轮扳手

CR-V



- 整体Cr-V钢锻造而成，独特发黑电镀处理，美观耐用。
- 独特工业强扭距设计，适用于重型作业。

件号	规格(mm)	A(mm)	W(mm)	H(mm)
94-172-1-23	10x12	225	28.2	40
94-173-1-23	11x13	225	28.2	40
94-174-1-23	12x14	225	28.2	40
94-175-1-23	14x17	267	34	45
94-176-1-23	17x19	309.5	40.7	50
94-177-1-23	17x21	309.5	40.7	50
94-178-1-23	19x21	309.5	40.7	50
95-051-1-23	19x22	309.5	40.7	50
94-179-1-23	22x24	365	52	56
94-180-1-23	24x27	365	52	56

梅花敲击扳手

CR-V

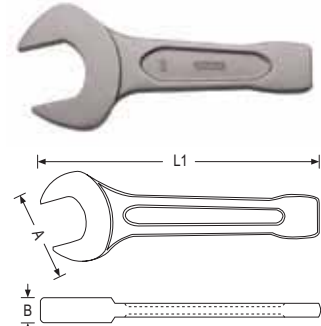


- 采用CRV锻造，厚重，耐用。
- 款式为欧洲最流行的款式。
- 表面采用本色处理，不作发黑，精致美观。
- 通过DIN标准。

件号	规格(mm)	L(mm)	A(mm)	B(mm)
96-911-23	27	180	46	16
96-913-23	30	190	52	17
96-914-23	32	190	52	17
96-915-23	36	205	58	20
96-917-23	41	230	66	20
96-918-23	46	240	74	22
96-919-23	50	255	80	24
96-920-23	55	270	86	25
96-921-23	60	280	93	26
96-922-23	65	300	102	30
96-923-23	70	330	110	33
96-924-23	75	330	110	33
96-925-23	80	360	126	36
96-926-23	85	360	126	36
96-927-23	90	390	142	40
96-928-23	95	390	142	40
96-929-23	100	420	155	45
96-930-23	105	420	155	45
96-931-23	110	450	170	45
96-932-23	115	450	170	45
96-934-23	120	480	182	54

开口敲击扳手

CR-V

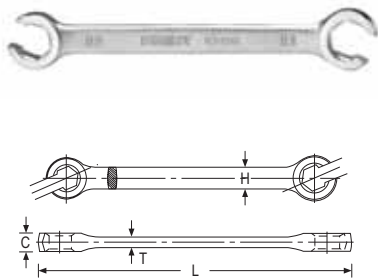


- 采用CRV锻造，厚重，耐用。
- 款式为欧洲最流行的款式。
- 表面采用本色处理，不作发黑，精致美观。
- 通过DIN标准。

件号	规格(mm)	L(mm)	A(mm)	B(mm)
96-936-23	30	190	62.3	17
96-938-23	32	190	66.5	17
96-939-23	36	210	74.8	18
96-940-23	41	230	85.2	19
96-941-23	46	250	95.5	21
96-950-23	50	275	80	22
96-951-23	55	302	86	24
96-952-23	60	315	93	26
96-953-23	65	336	102	28
96-954-23	70	367	110	30
96-955-23	75	384	110	32
96-956-23	80	408	174	34
96-957-23	85	408	174	34
96-958-23	90	445	194	38
96-959-23	95	445	194	38
96-960-23	100	485	215	44
96-961-23	105	485	215	44

公制油管扳手

CR-V



件号	规格(mm)	L(mm)	H(mm)
87-392-1-22	8x10	146.5	9.8
93-089-1-22	9x11	152.4	10.7
93-087-1-22	13x14	178.6	13.1
93-088-1-22	16X17	196	15.1

件号	T(mm)	C(mm)
87-392-1-22	4	7.5
93-089-1-22	4.3	7.9
93-087-1-22	5.7	10
93-088-1-22	6.4	11.6



史丹利工具百科

公制外六角螺栓和套筒扳手对边尺寸对照表

螺栓尺寸	对应扳手或套筒对边尺寸	螺栓尺寸	对应扳手或套筒对边尺寸
M3	5.5mm	M27	41mm
M4	7mm	M30	46mm
M5	8mm	M33	50mm
M6	10mm	M36	55mm
M8	13mm(14mm)	M39	60mm
M10	16mm(17mm)	M42	65mm
M12	18mm(19mm)	M45	70mm
M14	21mm(22mm)	M48	75mm
M16	24mm	M52	80mm
M18	27mm	M56	85mm
M20	30mm	M60	90mm
M22	34mm	M64	95mm
M24	36mm		

注：括号里的尺寸为 GB 旧标准尺寸

公制内六角螺栓与内六角扳手尺寸对照表

公制内六角螺栓规格	与内六角扳手相对应尺寸	公制内六角螺栓规格	与内六角扳手相对应尺寸
M3	2.5	M14	12
M4	3	M16	14
M5	4	M18	14
M6	5	M20	17
M8	6	M22	17
M10	8	M24	19
M12	10	M27	19

公制、英制尺寸对照表

公制	英制
6.3mm	1/4"
10mm	3/8"
12.5mm	1/2"
19mm	3/4"



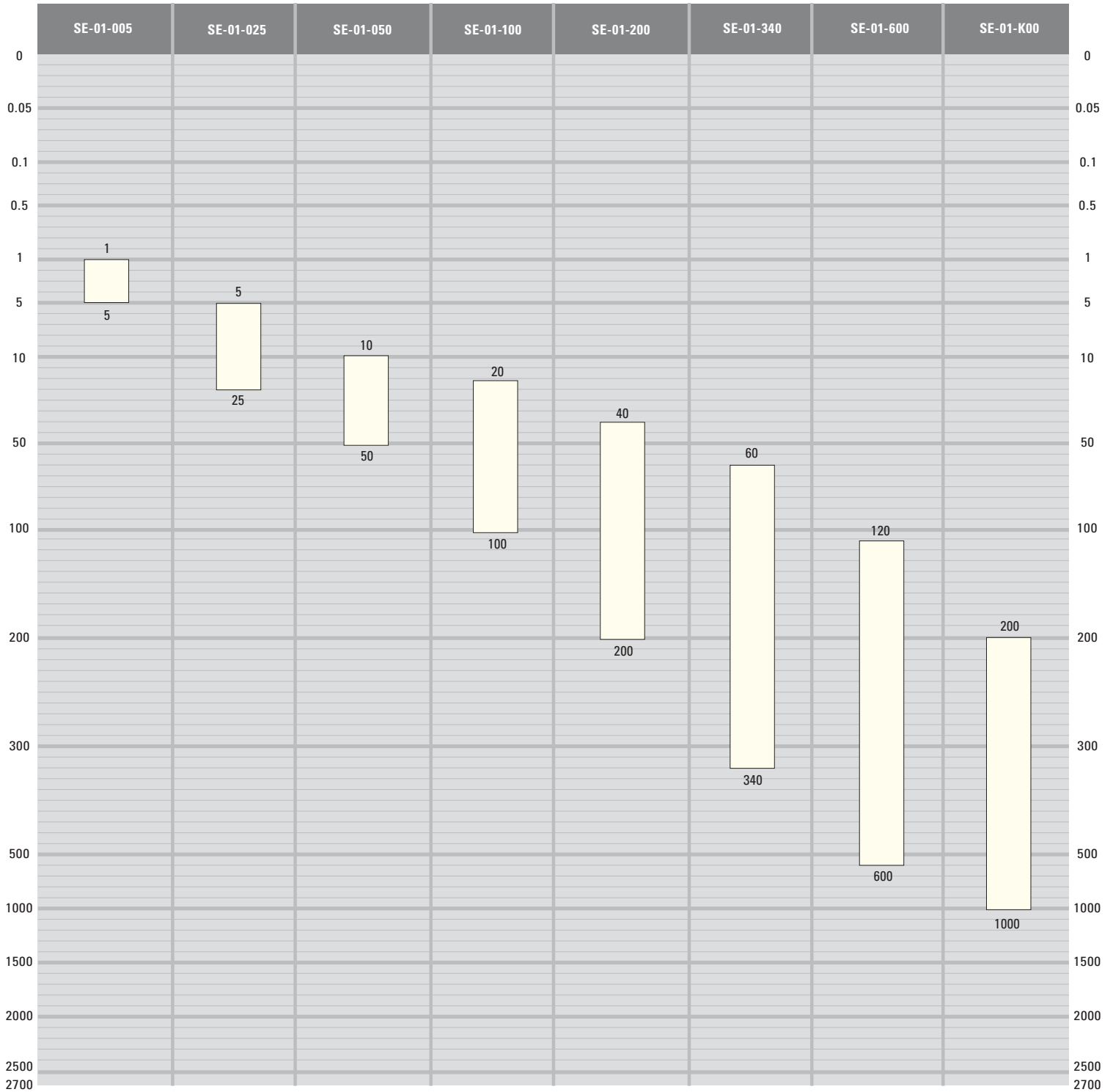
Mechanics Tools 机工类工具

选购参考

精度值 $\pm 3\%$

精度值 $\pm 6\%$

详情请见 36 页



史丹利新型扭矩扳手系列

- 100%法国锻造装配, 每支扳手均配有检测报告和合格证。
- 5,000次循环内, 输出扭矩精度 $\pm 3\%$ 。
- 72齿精密棘轮, 仅需转动 5° 即可驱动套筒。
- 内部构件(除弹簧外)均由高强度金属锻造而成, 使用寿命是其他采用塑料构件扭矩扳手的5-8倍。
- 12个月保修期, 保修期内提供免费的校准和维修服务。
- 双刻度尺, 可精确设定扭矩值。
- 锁定环靠近虎口处, 可避免误操作改变设定扭矩值。
- 手柄人体工程学优化设计, 握持舒适, 大大降低高强度操作时产生的疲劳感。
- 达到设定扭矩值时, 发出清晰的报警声, 并且在手柄上可感觉到轻微震动。
- 配有存储包装, 维护保养方便。

3/8" 系列扭矩扳手



件号	N.m	驱动方 尺寸(英寸)	最小刻度 间隔	精度
SE-01-050	10-50	3/8	0.5	3%

件号	扳手长度(mm)	扳手重量(kg)	
SE-01-050	357	0.90	1

1/2" 系列扭矩扳手



件号	扭力范围 N.m	驱动方 尺寸(英寸)	最小刻度 间隔	精度
SE-01-340	60-340	1/2	2	3%

件号	扳手长度(mm)	扳手重量(kg)	
SE-01-340	632	1.54	1

1/4" 系列扭矩扳手



件号	扭力范围 N.m	驱动方 尺寸(英寸)	最小刻度 间隔	精度
SE-01-005	1-5	1/4	0.05	6%

件号	扳手长度(mm)	扳手重量(kg)	
SE-01-005	197	0.30	1

1/2" 系列扭矩扳手



件号	扭力范围 N.m	驱动方 尺寸(英寸)	最小刻度 间隔	精度
SE-01-100	20-100	1/2	1	3%

件号	扳手长度(mm)	扳手重量(kg)	
SE-01-100	416	1.04	1

3/4" 系列扭矩扳手



件号	扭力范围 N.m	驱动方 尺寸(英寸)	最小刻度 间隔	精度
SE-01-600	120-600	3/4	2	3%

件号	扳手长度(mm)	扳手重量(kg)	
SE-01-600	990	5.16	1

1/4" 系列扭矩扳手



件号	扭力范围 N.m	驱动方 尺寸(英寸)	最小刻度 间隔	精度
SE-01-025	5-25	1/4	0.1	3%

件号	扳手长度(mm)	扳手重量(kg)	
SE-01-025	300	0.50	1

1/2" 系列扭矩扳手



件号	扭力范围 N.m	驱动方 尺寸(英寸)	最小刻度 间隔	精度
SE-01-200	40-200	1/2	2	3%

件号	扳手长度(mm)	扳手重量(kg)	
SE-01-200	479	1.22	1

3/4" 系列扭矩扳手



件号	扭力范围 N.m	驱动方 尺寸(英寸)	最小刻度 间隔	精度
SE-01-K00	200-1000	3/4	4	3%

件号	扳手长度(mm)	扳手重量(kg)	
SE-01-K00	1280	5.90	1