

**LED-Anzeigen IP 67
Serie SML 08
vor Eindringen von
Spritzwasser geschützt**

**Spray water
protected
LED indicator IP 67
series SML 08**

Spezifikation

LED-Leuchten in bis zu 6 Leucht-Farben für Frontplattenbefestigung

Serienmäßige Schutzart IP 67

Glanzverchromtes Messinggehäuse mit Gewinde M8x0,75mm für Schraubbefestigung

Die Linsen sind aus Glas und gegen den Reflektor durch einen O-Ring abgedichtet.

Lieferung inklusive Unterlegling, Befestigungsmutter, sowie O-Ring 7,8x0,6mm zur Abdichtung des Leuchtkopfes gegen die Frontplatte

Einbauöffnung

Bohrung Ø 8 +0,2mm

Anschluss

- Anschluss LED-Pins ohne Vorwiderstand durch Rastadapter leichter Austausch der LED möglich
- Flachstecker 2,8x0,5mm
- mit Litzenanschluss durch Kombination mit wechselbarem LED Element Adapter-Serie AL
- Anschluss Adapter-Serie AS
- Flachsteckeranschluss 2,8x0,8mm möglich

Optionen

- Schutzart IP67
- Einbau anderer LED-Typen gleicher Bauform auf Anfrage

Specification

LED indicators for front panel mounting available in 6 different colours

Designed for the specifications of IP 67

Chrome plated brass housing M8x0,75mm for screw mounting

The glass lenses sealed by means of an O-ring to the reflector

Supplied complete with nut, washer and O-ring seal emission head with respect to front panel

Mounting-Ø

hole Ø 8 +0,2mm

Connections

- LED pins without resistor
- tab terminal 2.8x0.5mm for version with resistor
- with stranded wires in connection with changeable LED element adapter series AL
- LED element adapter series AS
- tab terminal 2.8x0.8mm possible

Options

- protected accordance with IP67
- mounting of other LED types in the same size on request

Technische Änderungen vorbehalten Datenblatt unterliegt nicht dem Änderungsdienst

Specifications are subject to change without notice

© 2002 Signal-Construct GmbH, Germany

Stromaufnahme

Leuchten mit integriertem Vorwiderstand, Nennspannung 6, 12, 24 V

Rot, Orange	Ca. 12 mA
Gelb, Grün	Ca. 12 mA
Blau	Ca. 15 mA
Weiß	Ca. 2 mA

Power consumption

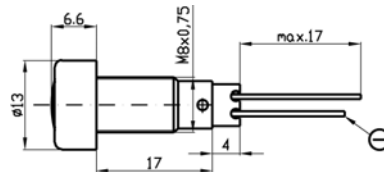
for indicator with resistor at rated voltage of 6, 12, 24 voltage

Red, Orange	Approx. 12 mA
Yellow, Green	Approx. 12 mA
Blue	Approx. 15 mA
White	Approx. 2 mA

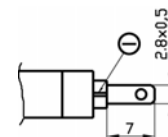
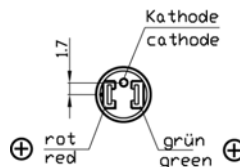
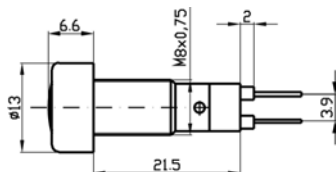
SML 08



LED Pins

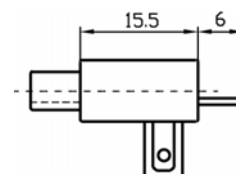
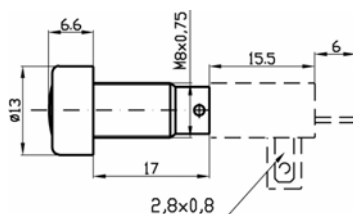


Flachstecker / tab terminal



Pin-Konfiguration
3-Pin, 2-farb-LED /
bi-coloured LED

AML 08 LED-Element plus AS Adapter

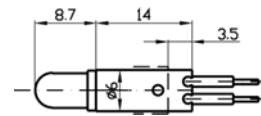
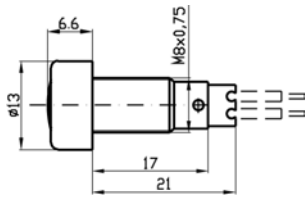


Technische Änderungen vorbehalten Datenblatt unterliegt nicht dem Änderungsdienst

Specifications are subject to change without notice

© 2002 Signal-Construct GmbH, Germany


AL Snap-In LED-Litzenanschluß plus SML 08 AL Snap-in LED wire connection plus SML 08



LED		Optische und Elektrische Daten Optical and electrical characteristics					Grenzdaten Absolut max. ratings			
		LED-Typ	Abmessung/Gehäuse Size / Package	Leuchtfarbe Emitting-Colour	Wellenlänge Wavelength	Flussspannung Forward Voltage	Lichtstärke Luminous intensity	Abstrahlwinkel (Halbwinkel) Angle of half Emission	Durchlassstrom Forward Current	Sperrspannung Reverse Voltage
		Zeichen / Sign Einheit / Unit Parameter	λ_{Peak} nm 20 mA	U_F typ. V 20 mA	I_v typ. mcd 10 mA	$\pm \phi$ °	I_F mA	U_R V	P_V mW 50%	T_{OP} °C
D5	Rot / Red		625	2,0	25	30	30	5	105	-40/+85
	Gelb / Yellow		590	2,1	15	30	30	5	105	-40/+85
	Grün / Green		565	2,2	15	30	25	5	105	-40/+85
	Orange		610	2,0	25	30	30	5	105	-40/+85
	Blau / Blue		470	3,6	350	30	30	5	120	-25/+80
U5	Weiß / White		-	3,6	500	45	30	5	120	-30/+80
E5	Rot / Red		650	1,8	20	30	30	5	100	-40/+85
	Grün / Green		590	2,2	12	30	30	5	100	-40/+85

Liste der Artikel-Nummern

List of Part-Numbers

Abbildung picture	Reflektor reflector	Leuchtfarbe emitting-colour	LED- voltage	Flachstecker/tab terminal		
				10 – 14 V	20 – 28 V	
	D5 LED	rot/red	SMLD 080	SMLD 080 12	SMLD 080 14	
		gelb/yellow	SMLD 081	SMLD 081 12	SMLD 081 14	
		grün/green	SMLD 082	SMLD 082 12	SMLD 082 14	
		orange	SMLD 083	SMLD 083 12	SMLD 083 14	
		blau/blue	SMLD 084	SMLD 084 12	SMLD 084 14	
	Optische Linse	U5 LED	weiß/white	SMLD 086	SMLD 086 12	SMLD 086 14
	Optical lens	E5 LED	rot-grün/red-green	SMLE 082	SMLE 082 12	SMLE 082 14

Technische Änderungen vorbehalten Datenblatt unterliegt nicht dem Änderungsdienst

Specifications are subject to change without notice

© 2002 Signal-Construct GmbH, Germany

	SMLD 080 12 RS 369-3829.0001	SMLD 080 14 RS 369-3891.0001
	SMLD 081 12 RS 369-3841.0001	SMLD 081 14 RS 369-3920.0001
	SMLD 082 12 RS 369-3835.0001	SMLD 082 14 RS 369-3908.0001
	SMLD 084 12 RS 369-3857.0001	SMLD 084 14 RS 369-3920.0001
	SMLD 086 12 RS 369-3863.0001	SMLD 086 14 RS 369-3942.0001
	SMLE 082 12 RS 369-3885.0001	SMLE 082 14 RS 369-3958.0001

Technische Änderungen vorbehalten Datenblatt unterliegt nicht dem Änderungsdienst
Specifications are subject to change without notice © 2002 Signal-Construct GmbH, Germany