

SIRIUS SOFT STARTER, S2, 63A, 30KW/400V, 40 DEGR., AC 200-480V, AC/DC 110-230V, SCREW TERMINALS

**综合技术数据：**

产品品牌名称		SIRIUS
产品装备		
<ul style="list-style-type: none"> <li>集成的分路接触系统</li> <li>可控硅元件</li> </ul>		是的 是的
产品功能		
<ul style="list-style-type: none"> <li>设备自我保护</li> <li>电机过载保护</li> <li>热敏电阻电机保护评值</li> <li>外部的复位</li> <li>可调节的电流限制</li> <li>内三角回路</li> </ul>		是的 是的 不 是的 是的 不
产品组件 电机制动的输出		不
参考标示 符合 DIN EN 61346-2		Q
参考标示 符合 DIN 40719 (根据 IEC 204-2 增补) 符合 IEC 750		G

**电力电子学：**

产品名称		软启动器用于
工作电流		
<ul style="list-style-type: none"> <li>40 °C 时 测定值</li> <li>50 °C 时 测定值</li> <li>60 °C 时 测定值</li> </ul>	A A A	63 58 53
输出的机械功率 对于交流电机		
<ul style="list-style-type: none"> <li>230 V时</li> </ul>		

— 标准接线时 40 °C 时 测定值	W	18 500
• 400 V 时		
— 标准接线时 40 °C 时 测定值	W	30 000
输出的机械功率 [hp] 对于三相交流电机 200/208 V 时 标准接线时 50°C 时 测定值	metric hp	15
工作频率 测定值	Hz	50 ... 60
相对负公差 工作频率的	%	-10
相对正公差 工作频率的	%	10
工作电压 标准接线时 测定值	V	200 ... 480
相对负公差 工作电压 标准接线时	%	-15
相对正公差 工作电压 标准接线时	%	10
最低负载为 I <sub>M</sub> 的 %	%	20
可调节的发动机的额定电流 用于发动机过载保护 最小 额定值	A	26
持续工作电流 [I <sub>e</sub> 的 %] 40 °C 时	%	115
损耗有效功率 对于工作电流 40 °C 时 运行期间 典型	W	12

#### 电子控制设备：

电压类型 控制馈电电压的		AC/DC
控制馈电电压频率 1 测定值	Hz	50
控制馈电电压频率 2 测定值	Hz	60
相对负公差 控制馈电电压频率的	%	-10
相对正公差 控制馈电电压频率的	%	10
控制馈电电压 1 AC 时 50 Hz 时	V	110 ... 230
控制馈电电压 1 AC 时 60 Hz 时	V	110 ... 230
相对负公差 控制馈电电压的 AC 时 60 Hz 时	%	-15
相对正公差 控制馈电电压的 AC 时 60 Hz 时	%	10
控制馈电电压 1 DC 时	V	110 ... 230
相对负公差 控制馈电电压的 DC 时	%	-15
相对正公差 控制馈电电压的 DC 时	%	10
显示方式 用于故障信号		红色的

#### 机械数据：

电机控制设备的机构尺寸		S2
宽度	mm	55
高度	mm	160
深度	mm	170
紧固类型		螺栓和扣接固定
装入位置		带附加风扇:对于垂直的安装平面可+/-90°旋转, 对于垂直的安装平面可+/- 22,5°向前和向后倾斜。无附加风扇:对于垂直的安装平面可+/-10°旋转, 对于垂直的安装平面可+/- 10°向前和向后倾斜。
须遵守间距 单列式安装的		
• 向上地	mm	60
• 侧向地	mm	30

• 向下地	mm	40
安装高度 高度超出水平面上	m	5 000
导线长度 最大值	m	300
极数 用于主电路		3

#### 接口/接线端子:

<b>电气连接规格</b>		
• 用于主电路		螺栓连接
• 用于辅助和控制电路		螺栓连接
常闭触点数量 用于辅助触点		0
常开触点数量 用于辅助触点		2
转换器数量 用于辅助触点		1
可连接的导线截面类型 用于主触点 用于框型接线盒 在使用前面的加紧位置时		
• 单芯线的		2x (1.5 ... 16 mm <sup>2</sup> )
• 细芯线的 带有电缆末端加工		0.75 ... 25 mm <sup>2</sup>
• 多芯线		0.75 ... 35 mm <sup>2</sup>
可连接的导线截面类型 用于主触点 用于框型接线盒 在使用后面的加紧位置时		
• 单芯线的		2x (1.5 ... 16 mm <sup>2</sup> )
• 细芯线的 带有电缆末端加工		1.5 ... 25 mm <sup>2</sup>
• 多芯线		1.5 ... 35 mm <sup>2</sup>
可连接的导线截面类型 用于主触点 用于框型接线盒 在使用两个端子位时		
• 单芯线的		2x (1.5 ... 16 mm <sup>2</sup> )
• 细芯线的 带有电缆末端加工		2x (1.5 ... 16 mm <sup>2</sup> )
• 多芯线		2x (1.5 ... 25 mm <sup>2</sup> )
可连接的导线截面类型 在 AWG 导线处 用于主触点 用于框型接线盒		
• 在使用后面的加紧位置时		16 ... 2
• 在使用前面的加紧位置时		18 ... 2
• 在使用两个端子位时		2x (16 ... 2)
可连接的导线截面类型 用于辅助触点		
• 单芯线的		2x (0.5 ... 2.5 mm <sup>2</sup> )
• 细芯线的 带有电缆末端加工		2x (0.5 ... 1.5 mm <sup>2</sup> )
可连接的导线截面类型 在 AWG 导线处		
• 用于辅助触点		2x (20 ... 14)
• 用于辅助触点 细芯线的 带有电缆末端加工		2x (20 ... 16)

#### 环境条件:

<b>环境温度</b>		
• 运行期间	°C	-25 ... +60
• 存放期间	°C	-40 ... +80
<b>降级温度</b>	°C	40

防护等级 IP

IP00

正树/批准：

General Product Approval	EMC	For use in hazardous locations
--------------------------	-----	--------------------------------



Test Certificates	Shipping Approval
-------------------	-------------------

[spezielle Prüfbescheinigung](#)

[Typprüfbescheinigung/Werkszeugnis](#)



other

[Konformitätserklärung](#)

[Umweltbestätigung](#)

UL/CSA 额定数据：

输出的机械功率 [hp] 对于三相交流电机		
<ul style="list-style-type: none"> <li>• 220/230 V 时           <ul style="list-style-type: none"> <li>— 标准接线时 50°C 时 测定值</li> </ul> </li> </ul>	metric hp	20
<ul style="list-style-type: none"> <li>• 460/480 V 时           <ul style="list-style-type: none"> <li>— 标准接线时 50°C 时 测定值</li> </ul> </li> </ul>	metric hp	40
触点负荷能力 辅助触头的 符合 UL		B300 / R300

更多信息

Information- and Downloadcenter (产品目录, 产品介绍册, ...)

<http://www.siemens.com/industrial-controls/catalogs>

Industry Mall (网上订购系统)

<http://www.siemens.com/industrymall>

Cax 在线发生器

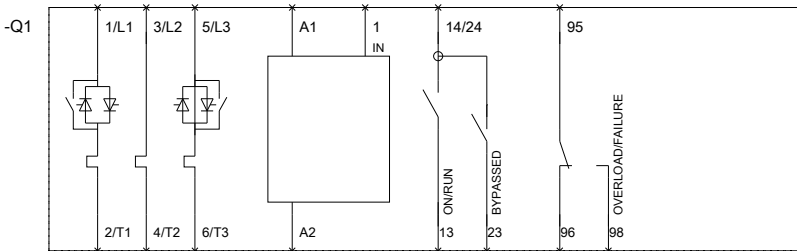
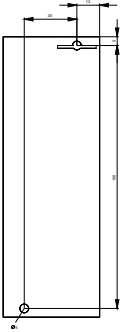
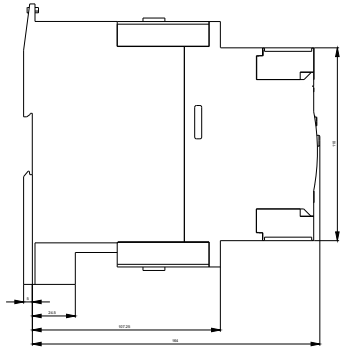
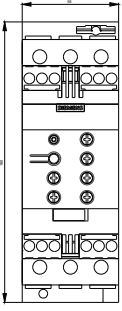
<http://support.automation.siemens.com/WW/CAXorder/default.aspx?lang=en&mlfb=3RW40371BB14>

Service&Support (用户手册, 操作说明书, 认证证书, 特性曲线, 常见问题,...)

<https://support.industry.siemens.com/cs/ww/zh/ps/3RW40371BB14>

图片数据库 (产品照片, 2D比例图, 3D模型, 设备电路图, EPLAN Makros, ...)

[http://www.automation.siemens.com/bilddb/cax\\_de.aspx?mlfb=3RW40371BB14&lang=en](http://www.automation.siemens.com/bilddb/cax_de.aspx?mlfb=3RW40371BB14&lang=en)



上一次修改：

27.04.2015