

印刷电路板连接器 - MC 1,5/ 2-ST-3,81 - 1803578

Please be informed that the data shown in this PDF Document is generated from our Online Catalog. Please find the complete data in the user's documentation. Our General Terms of Use for Downloads are valid (<http://download.phoenixcontact.com>)

插拔式连接器，标称工作电流: 8 A，额定电压(III/2): 160 V，位数: 2，针距: 3.81 mm，接线方式: 带压片的螺钉连接，颜色: 绿色，触点表面: 锡




图为10位穿墙式连接器

优势

- 通用型连接方式，可在全球范围内使用
- 最大接触力，升温较低
- 允许连接两条绞线



关键商业数据

包装单位	250 STK
GTIN	 4 017918 045883
GTIN	4017918045883
海关税则号	8536901900
Sales Key	AAAEAA

技术数据

装置属性

产品简介	印刷电路板连接器
插拔系统	MINI COMBICON
触点类型	孔式连接器
产品范围	MC 1,5/...-ST
间距	3.81 mm
位数	2
连接方式	带压片的螺钉连接
螺钉头驱动方式	开槽 (L)
螺纹	M2
锁紧装置	不带
层数	1

印刷电路板连接器 - MC 1,5/ 2-ST-3,81 - 1803578

技术数据

装置属性

连接量	2
电位数目	2

电气参数

额定电流	8 A
额定绝缘电压 (III/2)	160 V
额定电涌电压(III/2)	2.5 kV

接线容量

硬导线横截面	0.14 mm ² ... 1.5 mm ²
柔性导线横截面	0.14 mm ² ... 1.5 mm ²
可连接导向横截面 AWG / kcmil	28 ... 16
柔性导线横截面，带不含绝缘套管的冷压头	0.25 mm ² ... 1.5 mm ²
柔性导线横截面，带套管，带塑料绝缘套管	0.25 mm ² ... 0.5 mm ²
2根横截面相同的导线，刚性导线	0.08 mm ² ... 0.5 mm ²
2根横截面相同的导线，柔性导线	0.08 mm ² ... 0.75 mm ²
具有相同横截面的2根导线，柔性导线，不带绝缘套管的冷压头	0.25 mm ² ... 0.34 mm ²
具有相同横截面的2根导线，柔性导线，配有带绝缘套管的TWIN冷压头	0.5 mm ² ... 0.5 mm ²
塞规 a x b / 直径	2.4 mm x 1.5 mm / 1.6 mm
剥线长度	7 mm
扭矩	0.22 Nm ... 0.25 Nm

材料数据 - 联系方法

注意事项	符合WEEE/RoHS，根据IEC 60068-2-82/JEDEC JESD 201的要求没有晶须
接触件材料	CU合金
表面特性	热浸镀锡
接线点金属表面 (顶层)	锡 (4 - 8 μm Sn)
触点区域金属表面 (顶层)	锡 (4 - 8 μm Sn)

材料数据 - 壳体

绝缘材料	PA
绝缘材料组	I
CTI符合IEC 60112	600
阻燃等级，符合UL 94	V0
符合EN 60695-2-12标准的灼热丝可燃性指数GWFI	850
符合EN 60695-2-13标准的灼热丝起燃性温度GWIT	775
符合EN 60695-10-2标准的球压试验温度	125 °C

产品尺寸

长度 [l]	16.1 mm
宽度 [w]	8.41 mm
高度 [h]	11.1 mm
针距	3.81 mm

印刷电路板连接器 - MC 1,5/ 2-ST-3,81 - 1803578

技术数据

产品尺寸

高度 (不含焊针)	11.1 mm
尺寸a	3.81 mm

包装情况

包装类型	纸箱包装
包装	250
命名包装单位	Pcs.

环境条件

环境温度 (存放/运输)	-40 °C ... 70 °C
环境温度 (组装)	-5 °C ... 100 °C
环境温度 (运行)	-40 °C (取决于衰减曲线)

终端和连接技术

导线损坏和松动测试	DIN EN 60999-1 (VDE 0609-1):2000-12
	通过测试

拔出测试

拔出测试	DIN EN 60999-1 (VDE 0609-1):2000-12
	通过测试
导线横截面 / 导线类型 / 拉力	0.14 mm ² / 刚性 / > 7 N
	0.14 mm ² / 柔性 / > 7 N
	1.5 mm ² / 刚性 / > 40 N
	1.5 mm ² / 柔性 / > 40 N

符合标准的机械测试

目测	通过测试 DIN EN 60512-1-1:2003-01
尺寸检测	通过测试 DIN EN 60512-1-2:2003-01
防标记	通过测试 DIN EN 60068-2-70:1996-07
结果	通过测试
规格	IEC 60512-13-2:2006-02
周期数	25
每个接线位的插入强度	6 N
每个接线位的拔出强度	4 N
极性保护和编码	通过测试 IEC 60512-13-5:2006-02
结果	通过测试
规格	IEC 60512-15-1:2008-05
每位测试力	21 N

电气间隙和爬电距离

规格	IEC 60664-1:2007-04
绝缘材料组	I
额定绝缘电压 (III/3)	160 V
额定绝缘电压 (III/2)	160 V

印刷电路板连接器 - MC 1,5/ 2-ST-3,81 - 1803578

技术数据

电气间隙和爬电距离

额定绝缘电压 (II/2)	320 V
额定电涌电压 (III/3)	2.5 kV
额定电涌电压 (III/2)	2.5 kV
额定电涌电压 (II/2)	2.5 kV

电流承载能力/衰减曲线

机械测试 (A)

每个接线位的插入强度	6 N
每个接线位的拔出强度	4 N
极化插入力 >20 N	通过测试
插芯触点支架 要求 >20 N	通过测试

和耐久性测试 (B)

规格	IEC 60512-9-1:2010-03
体积电阻 R ₁	1.3 mΩ
插入 / 拔出周期	25
体积电阻 R ₂	1.5 mΩ
海平面脉冲耐受电压	2.95 kV
大功率频率耐受电压	1.39 kV
绝缘电阻, 相邻接线位	15 TΩ

气候测试 (D)

规格	ISO 6988:1985-02
冷应力	-40 °C/2 h
热应力	100 °C/168 h
腐蚀应力	0.2 dm ³ 的SO ₂ 气体通入容量300 dm ³ 的箱体, 温度40°C, 1周期
海平面脉冲耐受电压	2.95 kV
大功率频率耐受电压	1.39 kV

环境和耐久性测试 (E)

规格	IEC 61984:2008-10
结果, 防护等级, IP代码	防触摸保护, IP20试验弯指

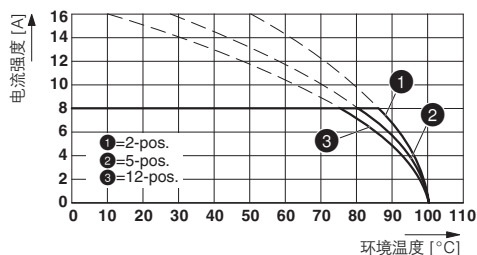
Environmental Product Compliance

	Lead 7439-92-1
China RoHS	环保使用期限 = 50
	更多有害物质的详情, 请参考“下载区”内的“制造商声明”

产品图

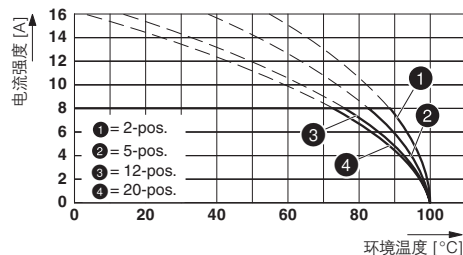
印刷电路板连接器 - MC 1,5/ 2-ST-3,81 - 1803578

图表



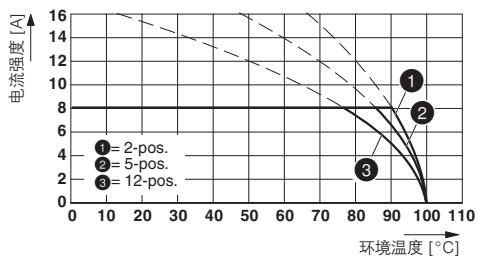
型号：MC 1,5/...-ST-3,81 插头，带MC 1,5/...-G-3,81 THT基座

图表



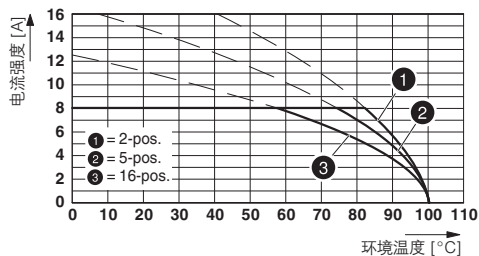
型号：MC 1,5/...-ST-3,81，带MCV 1,5/...-G-3,81

图表



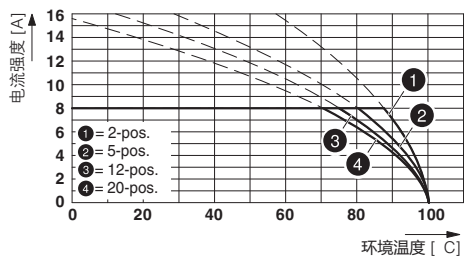
型号：MC 1,5/...-ST-3,81，带MCV 1,5/...-G-3,81 P26 THR

图表



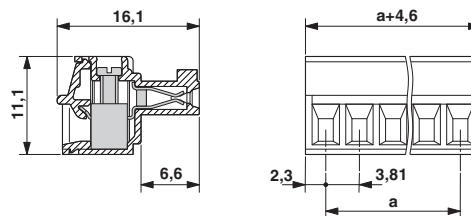
型号：MC 1,5/...-ST-3,81，带MCD 1,5/...-G1-3,81

图表



型号：MC 1,5/...-ST-3,81，与MC 1,5/...-G-3,81配套

尺寸图



分类

eCl@ss

eCl@ss 4.0	272607xx
eCl@ss 4.1	27260701
eCl@ss 5.0	27260701
eCl@ss 5.1	27260700
eCl@ss 6.0	27260700
eCl@ss 7.0	27440309
eCl@ss 8.0	27440309
eCl@ss 9.0	27440309

印刷电路板连接器 - MC 1,5/ 2-ST-3,81 - 1803578

分类

ETIM

ETIM 3.0	EC001121
ETIM 4.0	EC002638
ETIM 5.0	EC002638
ETIM 6.0	EC002638
ETIM 7.0	EC002638

UNSPSC

UNSPSC 6.01	30211810
UNSPSC 7.0901	39121409
UNSPSC 11	39121409
UNSPSC 12.01	39121409
UNSPSC 13.2	39121409

认证


认证


认证

CSA / IECCEB CB Scheme / VDE Gutachten mit Fertigungsüberwachung / EAC / cULus Recognized

防爆认证

认证详情

CSA		http://www.csagroup.org/services-industries/product-listing/	13631
	D	B	
额定电压 UN	300 V	300 V	
额定电流 IN	8 A	8 A	
mm ² /AWG/kcmil	28-16	28-16	

IECEE CB Scheme		http://www.iecee.org/	DE1-60987-B1B2
额定电压 UN	160 V		
额定电流 IN	8 A		
mm ² /AWG/kcmil	0.2-1.5		

印刷电路板连接器 - MC 1,5/ 2-ST-3,81 - 1803578

认证

VDE Gutachten mit Fertigungsüberwachung		http://www2.vde.com/de/Institut/Online-Service/VDE-gepruefteProdukte/Seiten/Online-Suche.aspx	40011723
额定电压 UN	160 V		
额定电流 IN	8 A		
mm ² /AWG/kcmil	0.2-1.5		

EAC		B.01742
-----	--	---------

cULus Recognized		http://database.ul.com/cgi-bin/XYV/template/LISEXT/1FRAME/index.htm	E60425-20110128
	D	B	
额定电压 UN	300 V	300 V	
额定电流 IN	8 A	8 A	
mm ² /AWG/kcmil	30-14	30-14	

附件

附件

已标记的端子标识

标记卡 - SK 3,81/2,8:FORTL.ZAHLEN - 0804109



标记卡，卡，白色，标识，水平: 连续编号1 ... 10、11 ... 20等，直至91 ... (99)100，安装方式: 背胶固定，适用的模块宽度：3.81 mm，标识区域大小: 3,81 x 2,8 mm

桥接件

插拔式桥接件 - EBPL 2-3,81 - 1733495



边插式桥接件，用于针距为3.81 mm、以螺钉连接的连接器

电缆外壳

印刷电路板连接器 - MC 1,5/ 2-ST-3,81 - 1803578

附件

电缆插头外壳 - KGG-MC 1,5/ 2 - 1834343



电缆插头外壳，针距: 3.81 mm，位数: 2，尺寸a: 10.01 mm，颜色: 绿色

螺丝刀工具

螺丝刀 - SZS 0,4X2,5 VDE - 1205037



螺丝刀，一字型，VDE绝缘，尺寸：0.4 x 2.5 x 80 mm，防滑手柄采用二次注塑工艺

其他产品

穿墙式插座 - MCV 1,5/ 2-G-3,81 P14 THR - 1707007

印刷线路板壳体，标称工作电流: 8 A，额定电压(III/2): 160 V，位数: 2，针距: 3.81 mm，颜色: 黑色，触点表面: 锡，安装: THR 焊接，有关通孔回流焊技术的用户信息和设计建议请参见“下载”



穿墙式插座 - MCV 1,5/ 2-G-3,81 P26 THR - 1707421

印刷线路板壳体，标称工作电流: 8 A，额定电压(III/2): 160 V，位数: 2，针距: 3.81 mm，颜色: 黑色，触点表面: 锡，安装: THR 焊接，有关通孔回流焊技术的用户信息和设计建议请参见“下载”



标题 - MCV 1,5/ 2-G-3,81 P26 THRR32 - 1713554

印刷线路板壳体，标称工作电流: 8 A，额定电压(III/2): 160 V，位数: 2，针距: 3.81 mm，颜色: 黑色，触点表面: 锡，安装: THR 焊接，有关通孔回流焊技术的用户信息和设计建议请参见“下载”



印刷电路板连接器 - MC 1,5/ 2-ST-3,81 - 1803578

附件

印刷电路板连接器 - MC 1,5/ 2-G-3,81 P20 THRR32 - 1782572

印刷电路板壳体，标称工作电流: 8 A，额定电压(III/2): 160 V，位数: 2，针距: 3.81 mm，颜色: 黑色，触点表面: 锡，安装: THR 焊接，有关通孔回流焊技术的用户信息和设计建议请参见“下载”



印刷电路板连接器 - MC 1,5/ 2-G-3,81 - 1803277

印刷电路板壳体，标称工作电流: 8 A，额定电压(III/2): 160 V，位数: 2，针距: 3.81 mm，颜色: 绿色，触点表面: 锡，安装: 波峰焊



印刷电路板连接器 - MCV 1,5/ 2-G-3,81 - 1803426

印刷电路板壳体，标称工作电流: 8 A，额定电压(III/2): 160 V，位数: 2，针距: 3.81 mm，颜色: 绿色，触点表面: 锡，安装: 波峰焊



印刷电路板连接器 - SMC 1,5/ 2-G-3,81 - 1827279

印刷电路板壳体，标称工作电流: 8 A，额定电压(III/2): 160 V，位数: 2，针距: 3.81 mm，颜色: 绿色，触点表面: 锡，安装: 波峰焊



穿墙式插座 - MCD 1,5/ 2-G-3,81 - 1829950



印刷电路板壳体，标称工作电流: 8 A，额定电压(III/2): 160 V，位数: 2，针距: 3.81 mm，颜色: 绿色，触点表面: 锡，安装: 波峰焊，当与MCV插头组合使用时，必须同时使用MCVW和MCVR插头。

印刷电路板连接器 - MC 1,5/ 2-ST-3,81 - 1803578

附件

穿墙式插座 - MCDV 1,5/ 2-G-3,81 - 1830402



印刷线路板壳体，标称工作电流: 8 A，额定电压(III/2): 160 V，位数: 2，针距: 3.81 mm，颜色: 绿色，触点表面: 锡，安装: 波峰焊，当与MCV插头组合使用时，必须同时使用MCVW和MCVR插头。

穿墙式插座 - MCVDU 1,5/ 2-G-3,81 - 1837450



印刷线路板壳体，标称工作电流: 8 A，额定电压(III/2): 160 V，位数: 2，针距: 3.81 mm，颜色: 绿色，触点表面: 锡，安装: 波峰焊

印刷电路板连接器 - MCD 1,5/ 2-G1-3,81 - 1843075



印刷线路板壳体，标称工作电流: 8 A，额定电压(III/2): 160 V，位数: 2，针距: 3.81 mm，颜色: 绿色，触点表面: 锡，安装: 波峰焊，当与MCV插头组合使用时，必须同时使用MCVW和MCVR插头。

穿墙式插座 - MCDV 1,5/ 2-G1-3,81 - 1847725



印刷线路板壳体，标称工作电流: 8 A，额定电压(III/2): 160 V，位数: 2，针距: 3.81 mm，颜色: 绿色，触点表面: 锡，安装: 波峰焊，当与MCV插头组合使用时，必须同时使用MCVW和MCVR插头。

穿墙式插座 - EMCV 1,5/ 2-G-3,81 - 1860647



印刷线路板壳体，标称工作电流: 8 A，额定电压(III/2): 160 V，位数: 2，针距: 3.81 mm，颜色: 绿色，触点表面: 锡，安装: 压接技术

印刷电路板连接器 - MC 1,5/ 2-ST-3,81 - 1803578

附件

穿墙式插座 - EMC 1,5/ 2-G-3,81 - 1897801

印刷线路板壳体，标称工作电流: 8 A，额定电压(III/2): 160 V，位数: 2，针距: 3.81 mm，颜色: 绿色，触点表面: 锡，安装: 压接技术



穿墙式插座 - MC 1,5/ 2-G-3,81 THT - 1908761

印刷线路板壳体，位数: 2，针距: 3.81 mm，颜色: 黑色，有关通孔回流焊技术的用户信息和设计建议请参见“下载”



穿墙式插座 - MC 1,5/ 2-G-3,81 THT-R56 - 1943755



印刷线路板壳体，位数: 2，针距: 3.81 mm，颜色: 黑色，有关通孔回流焊技术的用户信息和设计建议请参见“下载”
