



薄型预接线式SlimRay™ LED芯片基板阵列光源灯座采用压接触点进行连接，省去了手工焊接操作，因此简化了LED安装过程，缩短了装配时间。

### 特性和优点

灯座预装有端头剥去外皮的、以颜色区分极性的电源线，省去了手工焊接操作

能够直观识别阳极和阴极。减小了LED平面灯阵的损坏风险。专为配合Cree CXA13阵列而设计\*

业界领先的薄型设计（3.15毫米厚度，可配合20 AWG导线的厚度）

可把光学器件靠近发光面安装。

电线的端接采用成熟的Molex压线工艺。

提供高耐久性和可靠性，有利于延长LED寿命。

引线通过插入注塑工艺与灯座形成一体，抓握灯座的力量大于50牛

引线对灯座的抓握力超强。确保LED阵列光源有稳定的接触界面。

一体化预固定凸片

在把组件安装到散热器上之前，用来固定阵列灯。若能在总装前把LED阵列光源固定在灯座上，则可最大限度缩短安装时间。

外壳设计坚固

即使在高温环境下也能确保长期稳定的机械连接。

与LED阵列灯相连接的压接触点采用镀金表面

在多种环境和条件下能稳定连接电源

提供连接反光罩的标准公制螺口附件

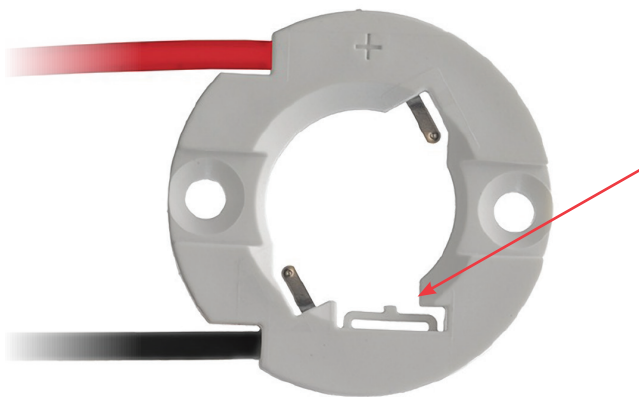
通过简单的对准和拧紧操作即可连接反光罩。

## SlimRay™ 预接线式 LED芯片基板（COB）阵列光源灯座

180555 13.35x13.3毫米LED芯片基板阵列光源灯座



SlimRay™ 预接线式13.35 x 13.35毫米板载LED阵列光源灯座



在把组件安装到散热器上之前，用一体化预固定凸片来固定阵列灯。

\*Cree是Cree公司的注册商标。

## 应用场合

各种通用照明场合

- 射灯
- 轨道灯
- 吊坠灯
- 线形灯

区域照明

- 道路
- 停车场
- 壁灯



住宅及商业楼宇中嵌入式射灯



## SlimRay™ 预接线式 LED芯片基板 (COB) 阵列光源灯座

## 产品规格

### 参考信息

包装: 纸盒包装  
 UL档案编号: 待定  
 UL认证待批 - 180555  
 CSA档案编号:  
 E345583 - 待批: 180555  
 设计计量单位: 毫米  
 是否符合RoHS标准: 是  
 REACH SVHC: 是否含有SVHC: 否

### 电气参数

电压 (最大值): 600伏直流  
 电流 (最大值): 3.0安峰值电流  
 接触电阻: 20毫欧最大变化量  
 介质耐电压: 300伏直流  
 绝缘电阻 (最小值): 5000兆欧

### 机械参数

引线拔脱力 (最小值): 50牛  
 连接次数 (最小值): 5次

### 物理参数

塑壳: 白色PBT塑料, 填充有30% 玻纤,  
 符合UL94V0防护等级  
 接脚材质: 铜合金  
 电镀:  
 接点部位: 镀金  
 底层电镀: 镀镍

## 订购信息

订购号	板载灯阵尺寸	引线颜色	引线长度	一体化预固定凸片	安装方法	线槽	光器件附接位置
<a href="#">180555-0001</a>	13.35x13.35毫米	黄、白	110.00毫米 (±5毫米)	是	M2.5螺丝	无	平顶
<a href="#">180555-0002</a>	13.35x13.35毫米	红、黑	254.00毫米 (±5毫米)	是	M2.5螺丝	无	平顶

[www.molex.com/link/cob.html](http://www.molex.com/link/cob.html)

[www.chinese.molex.com/link/cob.html](http://www.chinese.molex.com/link/cob.html)

[www.molex.com/industry/solidstatelighting.html](http://www.molex.com/industry/solidstatelighting.html)

[www.chinese.molex.com/industry/solidstatelighting.html](http://www.chinese.molex.com/industry/solidstatelighting.html)