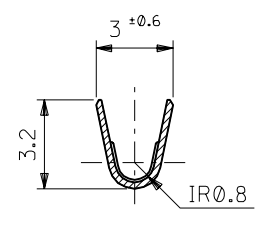
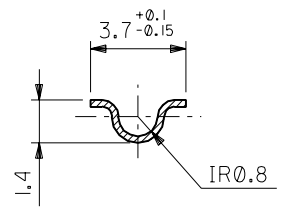


SECT. A-A



SECT. B-B



SECT. C-C

ニッケル (2 μm MIN.) 下地 金 (0.35 μm MIN.) GOLD (0.35 μm MIN.) OVER NICKEL (2 μm MIN.)	無 NO	39-00-0295	1189AGL	バラ端子 LOOSE
	有 YES	39-00-0293	1189AG	連鎖状端子 CHAIN
銅 (3 μm MIN.) 下地 錫 (0.5 μm MIN.) TIN (0.5 μm MIN.) OVER COPPER (3 μm MIN.)	無 NO	39-00-0291	1189AT2L	バラ端子 LOOSE
	有 YES	39-00-0292	1189C	連鎖状端子 CHAIN
銅 (0.5 μm MIN.) 下地 錫 (0.9 μm MIN.) TIN (0.9 μm MIN.) OVER COPPER (0.5 μm MIN.)	無 NO	39-00-0289	1189ATL	バラ端子 LOOSE
	有 YES	39-00-0281	1189AT	連鎖状端子 CHAIN
メッキ PLATING	ディンプル有無 WITH DIMPLE	EDP.NO.	ENG.NO.	形状 FORM

注記 NOTES:

- 1. 一般公差 : ±0.4  
GENERAL TOLERANCES: ±0.4

材料 MATERIAL	黄銅 BRASS 0.264t	molex MOLEX-JAPAN CO.,LTD. 日本モレックス株式会社
仕上げ FINISH	---	
適用電線範囲 WIRE RANGE	AWG#14-#20	REVISE ONLY ON CAD SYSTEM
被覆外径 INS. RANGE	φ1.6~4.1	TITLE 名称
DRAWN BY '93/07/06 H.HASEGAWA	CHK'D BY '93/07/06 H.HIRAMOTO	.093 DIA. FEMALE TERM.
APP'D BY '93/07/06 M.FUKUSHIMA	尺 度 SCALE 5 : 1	DWG. NO.
記号 LTR	変更内容 REVISION RECORD	SD-1189*
DR. CHK.	日付 DATE	REV
一般公差 GENERAL TOLERANCES		H