

接地端子 - PT 2,5-PE - 3209536

Please be informed that the data shown in this PDF Document is generated from our Online Catalog. Please find the complete data in the user's documentation. Our General Terms of Use for Downloads are valid (<http://download.phoenixcontact.com>)



接地端子，接线方式: 直插式连接，连接量: 2，横截面: 0.14 mm² - 4 mm²，AWG: 26 - 12，宽度: 5.2 mm，高度: 35.3 mm，颜色: 黄绿相间，安装方式: NS 35/7,5，NS 35/15

优势

- ✓ 插拔式连接端子不仅拥有CLIPLINE complete系统的特点，而且能方便地连接刚性导线和带冷压头的导线，无需使用任何工具
- ✓ 紧凑设计和正面接线使得可在密闭空间内进行接线
- ✓ 除了双功能轴内的测试机构，所有的端子都提供一个额外的测试连接
- ✓ 针对轨道交通应用进行了测试



关键商业数据

包装单位	50 STK
最小订货量	50 STK
GTIN	
GTIN	4046356329804
海关税则号	8536901900
Sales Key	BE2221

技术数据

概述

层数	1
连接量	2
额定横截面	2.5 mm ²
颜色	黄绿相间
绝缘材料	PA
阻燃等级，符合UL 94	V0
应用领域	铁路工业
	机械工程
	工厂工程

接地端子 - PT 2,5-PE - 3209536

技术数据

概述

	过程工业
额定浪涌电压	6 kV
污染等级	3
过电压等级	III
绝缘材料组	I
开口式侧板	是
冲击测试规格	DIN EN 50274 (VDE 0660-514):2002-11
防手背接触保护	保证
防手指触摸	保证
摆动, 宽带噪音测试结果	通过测试
测试规范, 摆动, 宽带噪音	DIN EN 50155 (VDE 0115-200):2008-03
测试频谱	2类, B级使用寿命测试, 在转向架上进行
测试频率	$f_1 = 5 \text{ Hz}$ 到 $f_2 = 250 \text{ Hz}$
ASD等级	$6.12 \text{ (m/s}^2\text{)}^2\text{/Hz}$
加速度	3.12g
每轴的测试周期	5 h
测试方向	X-, Y- 与 Z-轴
冲击测试结果	通过测试
测试规范, 冲击测试	DIN EN 50155 (VDE 0115-200):2008-03
冲击形式	半弦
加速度	30g
冲击持续时间	18毫秒
每个方向的冲击次数	3
测试方向	X-, Y- 与 Z-轴 (正向与负向)
绝缘材料相对温度指数 (电气, UL 746 B)	130 °C
绝缘材料的温度指数 (DIN EN 60216-1 (VDE 0304-21))	125 °C
低温下的静态绝缘材料应用	-60 °C
铁路车辆防火性能 (DIN 5510-2)	通过测试
焰色试验方法 (DIN EN 60695-11-10)	V0
氧指数 (DIN EN ISO 4589-2)	>32 %
NF F16-101、NF F10-102 I级	2
NF F16-101、NF F10-102 F级	2
表面可燃性NFPA 130 (ASTM E 162)	通过
烟雾比光密度NFPA 130 (ASTM E 662)	通过
烟气毒性NFPA 130 (SMP 800C)	通过
量热释热NFPA 130 (ASTM E 1354)	27,5 MJ/kg
铁路车辆的防火保护 (DIN EN 45545-2) R22	HL 1 - HL 3
铁路车辆的防火保护 (DIN EN 45545-2) R23	HL 1 - HL 3
铁路车辆的防火保护 (DIN EN 45545-2) R24	HL 1 - HL 3
铁路车辆的防火保护 (DIN EN 45545-2) R26	HL 1 - HL 3

接地端子 - PT 2,5-PE - 3209536

技术数据

尺寸

宽度	5.2 mm
端板宽度	2.2 mm
长度	48.5 mm
高度	35.3 mm
NS 35/7,5高度	36.5 mm
NS 35/15高度	44 mm

接线数据

注意事项	请注意DIN导轨的载流量。
连接方式	直插式连接
剥线长度	8 mm ... 10 mm
连接符合标准	IEC 60947-7-2
刚性导线最小横截面	0.14 mm ²
刚性导线最大横截面	4 mm ²
最小导线横截面AWG	26
最大导线横截面AWG	12
柔性导线最小横截面	0.14 mm ²
柔性导线最大横截面	2.5 mm ²
AWG导线最小横截面, 柔性	26
AWG绞线最大横截面, 柔性	14
柔性导线横截面, 不带绝缘套管的最小冷压头	0.14 mm ²
柔性导线横截面, 不带绝缘套管的冷压头	2.5 mm ²
柔性导线横截面, 带绝缘套管的最小冷压头	0.14 mm ²
柔性导线横截面, 带绝缘套管的冷压头	2.5 mm ²
具有相同横截面的2根导线, 柔性导线, 带绝缘套管的TWIN冷压头, 最大	0.5 mm ²
连接符合标准	IEC/EN 60079-7
刚性导线最小横截面	0.14 mm ²
刚性导线最大横截面	4 mm ²
最小导线横截面AWG	26
最大导线横截面AWG	12
柔性导线最小横截面	0.14 mm ²
柔性导线最大横截面	2.5 mm ²
塞规	A3

标准和规范

连接符合标准	CSA
	IEC 60947-7-2
阻燃等级, 符合UL 94	V0
铁路车辆的防火保护 (DIN EN 45545-2) R22	HL 1 - HL 3
铁路车辆的防火保护 (DIN EN 45545-2) R23	HL 1 - HL 3
铁路车辆的防火保护 (DIN EN 45545-2) R24	HL 1 - HL 3
铁路车辆的防火保护 (DIN EN 45545-2) R26	HL 1 - HL 3

接地端子 - PT 2,5-PE - 3209536

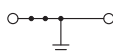
技术数据

Environmental Product Compliance

China RoHS	环保使用期限：无限期 = EFUP-e
	无超标的有害物质

产品图

电路图



分类

eCl@ss

eCl@ss 4.0	27141118
eCl@ss 4.1	27141118
eCl@ss 5.0	27141118
eCl@ss 5.1	27141100
eCl@ss 6.0	27141100
eCl@ss 7.0	27141141
eCl@ss 8.0	27141141
eCl@ss 9.0	27141141

ETIM

ETIM 2.0	EC000901
ETIM 3.0	EC000901
ETIM 4.0	EC000901
ETIM 5.0	EC000901
ETIM 6.0	EC000901
ETIM 7.0	EC000901

UNSPSC

UNSPSC 6.01	30211811
UNSPSC 7.0901	39121410
UNSPSC 11	39121410
UNSPSC 12.01	39121410
UNSPSC 13.2	39121410

认证

认证

接地端子 - PT 2,5-PE - 3209536

认证

认证

DNV GL / NK / CSA / BV / LR / NK / ABS / UL Recognized / cUL Recognized / IECEx CB Scheme / VDE Zeichengenehmigung / EAC / RS / cULus Recognized

防爆认证

EAC Ex / IECEx / ATEX / UL Recognized / cUL Recognized / EAC Ex / cULus Recognized

认证详情

DNV GL		https://approvalfinder.dnvgl.com/	TAE0000UD_01
--------	--	---	--------------

NK	ClassNK	http://www.classnk.or.jp/hp/en/	14ME0912
----	----------------	---	----------

CSA		http://www.csagroup.org/services-industries/product-listing/	13631
mm ² /AWG/kcmil		26-12	

BV		http://www.veristar.com/portal/veristarinfo/generalinfo/approved/approvedProducts/equipmentAndMaterials	25278/B0 BV
----	--	---	-------------

LR		http://www.lr.org/en	10/20040
----	--	---	----------

NK	ClassNK	http://www.classnk.or.jp/hp/en/	14ME0913
----	----------------	---	----------

ABS		http://www.eagle.org/eagleExternalPortalWEB/	16-HG1591536-PDA
-----	--	---	------------------

UL Recognized		http://database.ul.com/cgi-bin/XYV/template/LISEXT/1FRAME/index.htm	FILE E 60425
mm ² /AWG/kcmil		B 26-12	C 26-12

接地端子 - PT 2,5-PE - 3209536

认证

cUL Recognized		http://database.ul.com/cgi-bin/XYV/template/LISEXT/1FRAME/index.htm	FILE E 60425
		B	C
mm²/AWG/kcmil		26-12	26-12

IECEE CB Scheme		http://www.iecee.org/	DE1-61335
mm²/AWG/kcmil		2.5	

VDE Zeichengenehmigung		http://www2.vde.com/de/Institut/Online-Service/VDE-gepruefteProdukte/Seiten/Online-Suche.aspx	40036433
mm²/AWG/kcmil		0.2-2.5	

EAC			RU C- DE.AI30.B.01102
-----	--	--	--------------------------

RS		http://www.rs-head.spb.ru/en/index.php	17.00013.272
----	--	---	--------------

cULus Recognized			
------------------	--	--	--

附件

附件
印有警告标识

警告标识 - WS PT 2,5 - 1029026



警告标识，黄色/黑色，标识：闪电图案，安装方式：插拔式，适用的模块宽度：5.2 mm

接地端子 - PT 2,5-PE - 3209536

附件

警告标识 - WS-DIO PT 2,5 - 1029037



警告标识, 黄色/黑色, 标识: 二极管, 安装方式: 插拔式, 适用的模块宽度: 5.2 mm

安装导轨

DIN导轨, 有孔 - NS 35/ 7,5 PERF 2000MM - 0801733



DIN导轨, 有孔, 标准配置, 宽度: 35 mm, 高度: 7.5 mm, 符合EN 60715标准, 标识材料: 钢, 镀锌, 厚氧化层, 长度: 2000 mm, 颜色: 银色

DIN导轨, 未打孔 - NS 35/ 7,5 UNPERF 2000MM - 0801681



DIN导轨, 未打孔, 标准配置, 宽度: 35 mm, 高度: 7.5 mm, 符合EN 60715标准, 标识材料: 钢, 镀锌, 厚氧化层, 长度: 2000 mm, 颜色: 银色

DIN导轨, 有孔 - NS 35/ 7,5 WH PERF 2000MM - 1204119



DIN导轨, 有孔, 标准配置, 宽度: 35 mm, 高度: 7.5 mm, 符合EN 60715标准, 标识材料: 钢, 镀锌, 白钝化, 长度: 2000 mm, 颜色: 银色

DIN导轨, 未打孔 - NS 35/ 7,5 WH UNPERF 2000MM - 1204122



DIN导轨, 未打孔, 标准配置, 宽度: 35 mm, 高度: 7.5 mm, 符合EN 60715标准, 标识材料: 钢, 镀锌, 白钝化, 长度: 2000 mm, 颜色: 银色

接地端子 - PT 2,5-PE - 3209536

附件

DIN导轨，未打孔 - NS 35/ 7,5 AL UNPERF 2000MM - 0801704



DIN导轨，未打孔，标准配置，宽度: 35 mm，高度: 7.5 mm，符合EN 60715标准，标识材料: 铝，无镀层，长度: 2000 mm，颜色: 银色

DIN导轨，有孔 - NS 35/ 7,5 ZN PERF 2000MM - 1206421



DIN导轨，有孔，标准配置，宽度: 35 mm，高度: 7.5 mm，符合EN 60715标准，标识材料: 钢，镀锌，长度: 2000 mm，颜色: 银色

DIN导轨，未打孔 - NS 35/ 7,5 ZN UNPERF 2000MM - 1206434



DIN导轨，未打孔，标准配置，宽度: 35 mm，高度: 7.5 mm，符合EN 60715标准，标识材料: 钢，镀锌，长度: 2000 mm，颜色: 银色

DIN导轨，未打孔 - NS 35/ 7,5 CU UNPERF 2000MM - 0801762



DIN导轨，未打孔，标准配置，宽度: 35 mm，高度: 7.5 mm，符合EN 60715标准，标识材料: 铜，无镀层，长度: 2000 mm，颜色: 铜色

终端固定件 - NS 35/ 7,5 CAP - 1206560

安装导轨终端片，用于安装导轨NS 35/7.5



接地端子 - PT 2,5-PE - 3209536

附件

DIN导轨，有孔 - NS 35/15 PERF 2000MM - 1201730



DIN导轨，有孔，标准配置，宽度: 35 mm，高度: 15 mm，类似EN 60715，标识材料: 钢，镀锌，厚氧化层，长度: 2000 mm，颜色: 银色

DIN导轨，未打孔 - NS 35/15 UNPERF 2000MM - 1201714



DIN导轨，未打孔，标准配置，宽度: 35 mm，高度: 15 mm，类似EN 60715，标识材料: 钢，镀锌，厚氧化层，长度: 2000 mm，颜色: 银色

DIN导轨，有孔 - NS 35/15 WH PERF 2000MM - 0806602



DIN导轨，有孔，标准配置，宽度: 35 mm，高度: 15 mm，类似EN 60715，标识材料: 钢，镀锌，白钝化，长度: 2000 mm，颜色: 银色

DIN导轨，未打孔 - NS 35/15 WH UNPERF 2000MM - 1204135



DIN导轨，未打孔，标准配置，宽度: 35 mm，高度: 15 mm，类似EN 60715，标识材料: 钢，镀锌，白钝化，长度: 2000 mm，颜色: 银色

DIN导轨，未打孔 - NS 35/15 AL UNPERF 2000MM - 1201756



DIN导轨，未打孔，标准配置，宽度: 35 mm，高度: 15 mm，类似EN 60715，标识材料: 铝，无镀层，长度: 2000 mm，颜色: 银色

接地端子 - PT 2,5-PE - 3209536

附件

DIN导轨，有孔 - NS 35/15 ZN PERF 2000MM - 1206599



DIN导轨，有孔，标准配置，宽度: 35 mm，高度: 15 mm，类似EN 60715，标识材料: 钢，镀锌，长度: 2000 mm，颜色: 银色

DIN导轨，未打孔 - NS 35/15 ZN UNPERF 2000MM - 1206586



DIN导轨，未打孔，标准配置，宽度: 35 mm，高度: 15 mm，类似EN 60715，标识材料: 钢，镀锌，长度: 2000 mm，颜色: 银色

DIN导轨，未打孔 - NS 35/15 CU UNPERF 2000MM - 1201895



DIN导轨，未打孔，标准配置，宽度: 35 mm，高度: 15 mm，类似EN 60715，标识材料: 铜，无镀层，长度: 2000 mm，颜色: 铜色

终端固定件 - NS 35/15 CAP - 1206573



安装导轨终端片，用于安装导轨NS 35/15

DIN导轨，未打孔 - NS 35/15-2,3 UNPERF 2000MM - 1201798



DIN导轨，未打孔，标准配置2.3 mm，宽度: 35 mm，高度: 15 mm，符合EN 60715标准，标识材料: 钢，镀锌，厚氧化层，长度: 2000 mm，颜色: 银色

已标记的端子标识

接地端子 - PT 2,5-PE - 3209536

附件

快速标记条 - ZB 5 CUS - 0824962



快速标记条，可订购：接头，白色，根据客户要求标识，安装方式：卡接到高型标记槽，适用的模块宽度：5.2 mm，标识区域大小：5.15 x 10.5 mm

快速标记条 - ZB 5,LGS:FORTL.ZAHLEN - 1050017



快速标记条，接头，白色，标识，横向打印：连续编号1 ... 10、11 ... 20等，直至491 ... 500，安装方式：卡接到高型标记槽，适用的模块宽度：5.2 mm，标识区域大小：5.15 x 10.5 mm

快速标记条 - ZB 5,QR:FORTL.ZAHLEN - 1050020



快速标记条，白色，纵向打印：连续编号1 ... 10、11 ... 20等，直至491 ... 500，安装方式：卡接到高型标记槽，适用的模块宽度：5.2 mm，标识区域大小：5.15 x 10.5 mm

快速标记条 - ZB 5,LGS:GLEICHE ZAHLEN - 1050033



快速标记条，接头，白色，标识，适用的打印机：CMS-P1-PLOTTER，横向打印：用相同数字1或2等等，最高到100，安装方式：卡接到高型标记槽，适用的模块宽度：5.2 mm，标识区域大小：5.15 x 10.5 mm

快速标记条 - ZB 5,LGS:L1-N,PE - 1050415



快速标记条，接头，白色，标识，水平：L1, L2, L3, N, PE, L1, L2, L3, N, PE，安装方式：卡接到高型标记槽，适用的模块宽度：5.2 mm，标识区域大小：5.15 x 10.5 mm

接地端子 - PT 2,5-PE - 3209536

附件

用于端子的标记条 - UC-TM 5 CUS - 0824581

用于端子的标记条，可订购：标签纸，白色，根据客户要求标识，安装方式:卡接到高型标记槽，适用的模块宽度：5.2 mm，标识区域大小: 10.5 x 4.6 mm



用于端子的标记条 - UCT-TM 5 CUS - 0829595

用于端子的标记条，可订购：标签纸，白色，根据客户要求标识，安装方式:卡接到高型标记槽，适用的模块宽度：5.2 mm，标识区域大小: 4.6 x 10.5 mm



快速标记条，扁平型 - ZBF 5 CUS - 0825025

快速标记条，扁平型，可订购：接头，白色，根据客户要求标识，安装方式:卡接到扁平式标记槽，适用的模块宽度：5 mm，标识区域大小: 5.15 x 5.15 mm



快速标记条，扁平型 - ZBF 5,LGS:FORTL.ZAHLEN - 0808671

快速标记条，扁平型，接头，白色，标识，横向打印:连续编号1 ... 10、11 ... 20等，直至491 ... 500，安装方式:卡接到扁平式标记槽，适用的模块宽度：5 mm，标识区域大小: 5.15 x 5.15 mm



快速标记条，扁平型 - ZBF 5,QR:FORTL.ZAHLEN - 0808697

快速标记条，扁平型，接头，白色，标识，纵向打印:连续编号1 ... 10、11 ... 20等，直至91 ... 100，安装方式:卡接到扁平式标记槽，适用的模块宽度：5 mm，标识区域大小: 5.15 x 5.15 mm



接地端子 - PT 2,5-PE - 3209536

附件

快速标记条，扁平型 - ZBF 5,LGS:GERADE ZAHLEN - 0810821



快速标记条，扁平型，接头，白色，标识，横向打印:连续编号2 ... 20、22 ... 40等，直至82 ... 100，安装方式:卡接到扁平式标记槽，适用的模块宽度:5 mm，标识区域大小:5.15 x 5.15 mm

快速标记条，扁平型 - ZBF 5,LGS:UNGERADE ZAHLEN - 0810863



快速标记条，扁平型，接头，白色，标识，横向打印:1 - 19、21 - 39等直至81 - 99的奇数，安装方式:卡接到扁平式标记槽，适用的模块宽度:5 mm，标识区域大小:5.15 x 5.15 mm

用于端子的标记条 - UC-TMF 5 CUS - 0824638



用于端子的标记条，可订购:标签纸，白色，根据客户要求标识，安装方式:卡接到扁平式标记槽，适用的模块宽度:5.2 mm，标识区域大小:4.6 x 5.1 mm

用于端子的标记条 - UCT-TMF 5 CUS - 0829658

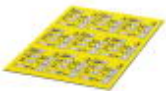


用于端子的标记条，可订购:标签纸，白色，根据客户要求标识，安装方式:卡接到扁平式标记槽，适用的模块宽度:5.2 mm，标识区域大小:4.4 x 4.7 mm

文档

安装材料 - PT-IL - 3208090

直插式技术的操作标识



末端

接地端子 - PT 2,5-PE - 3209536

附件

终端固定件 - CLIPFIX 35 - 3022218



快装终端紧固件，用于NS 35/7.5 DIN导轨或NS 35/15 DIN导轨，带标记选项，宽度：9.5 mm，颜色：灰色

终端固定件 - CLIPFIX 35-5 - 3022276



快装终端紧固件，用于NS 35/7.5 DIN导轨或NS 35/15 DIN导轨，带用于FBS...5、FBS...6、KSS 5、KSS 6的标记选项，宽度：5.15 mm，颜色：灰色

终端固定件 - E/NS 35 N - 0800886



终端固定件，宽度：9.5 mm，颜色：灰色

标记条支架

标记槽 - STP 5-2-ZB - 3037643



双重标记托架，可快速插入回拉式弹簧端子ST 2.5，使用ZB 5及ZBF 5标记

标记端子的组标识标签 - GBS-ZB/26X6 - 0809298



分组标记标签，可快速插入螺纹、回拉式弹簧及快速连接端子的中部，使用ESL 26x6 mm 或 EST 25x6 mm标签标记，使用扁平式标记条在支脚部分标记，长度：29 mm

桥接件

接地端子 - PT 2,5-PE - 3209536

附件

桥接 - FBSW 2-5/250MM - 3030172



桥接，长度: 250 mm，宽度: 5.1 mm，位数: 1，颜色: 红色/黑色

桥接 - FBSW 2-5/60MM - 3030170



桥接，长度: 60 mm，宽度: 5.1 mm，位数: 1，颜色: 红色/黑色

桥接 - FBSW 2-5/110MM - 3030171



桥接，长度: 110 mm，宽度: 5.1 mm，位数: 1，颜色: 红色/黑色

测试插座

测试适配器 - PAI-4-FIX-5/6 BU - 3035975



4 mm测试适配器，用于针距为5.2 mm及6.2 mm的固定式连接器

测试适配器 - PAI-4-FIX-5/6 OG - 3035974



4 mm测试适配器，用于针距为5.2 mm及6.2 mm的固定式连接器

接地端子 - PT 2,5-PE - 3209536

附件

测试适配器 - PAI-4-FIX-5/6 YE - 3035977



4 mm测试适配器，用于针距为5.2 mm及6.2 mm的固定式连接器

测试适配器 - PAI-4-FIX-5/6 RD - 3035976



4 mm测试适配器，用于针距为5.2 mm及6.2 mm的固定式连接器

测试适配器 - PAI-4-FIX-5/6 GN - 3035978



4 mm测试适配器，用于针距为5.2 mm及6.2 mm的固定式连接器

测试适配器 - PAI-4-FIX-5/6 BK - 3035980



4 mm测试适配器，用于针距为5.2 mm及6.2 mm的固定式连接器

测试适配器 - PAI-4-FIX-5/6 GY - 3035982



4 mm测试适配器，用于针距为5.2 mm及6.2 mm的固定式连接器

接地端子 - PT 2,5-PE - 3209536

附件

测试适配器 - PAI-4-FIX-5/6 VT - 3035979



4 mm测试适配器，用于针距为5.2 mm及6.2 mm的固定式连接器

测试适配器 - PAI-4-FIX-5/6 BN - 3035981



4 mm测试适配器，用于针距为5.2 mm及6.2 mm的固定式连接器

测试适配器 - PAI-4-FIX-5/6 WH - 3035983



4 mm测试适配器，用于针距为5.2 mm及6.2 mm的固定式连接器

测试插拔式端子

测试插头 - MPS-MT - 0201744



测试插头，带焊接连接，导线横截面最大1 mm²，颜色: 灰色

测试插头 - PS-5 - 3030983



测试插头，颜色: 红色

接地端子 - PT 2,5-PE - 3209536

附件

测试插头 - PS-5/2,3MM RD - 3038723



测试插头，颜色: 红色

盖帽

盖板 - CEC 2,5 - 3062757



导线轴盖，10位，用于5.2 mm宽的弹簧连接器（ST）和采用直插式技术（PT）的组合式接线端子

端子标识

标记端子的组标识标签 - GBS 5-25X12 - 0810588



分组标记标签，可快速插入螺纹、回拉式弹簧及快速连接端子的中部，使用25 x 12标签或使用B-STIFT手动标记，使用ZB 5在支脚部分标记

快速标记条 - ZB 5 :UNBEDRUCKT - 1050004



快速标记条，接头，白色，未标记，适用的打印机：PLOTMARK，CMS-P1-PLOTTER，安装方式: 卡接到高型标记槽，适用的模块宽度：5.2 mm，标识区域大小: 5.1 x 10.5 mm

用于端子的标记条 - UC-TM 5 - 0818108



用于端子的标记条，标签纸，白色，未标记，适用的打印机：BLUEMARK ID COLOR，BLUEMARK ID，BLUEMARK CLED，PLOTMARK，CMS-P1-PLOTTER，安装方式: 卡接到高型标记槽，适用的模块宽度：5.2 mm，标识区域大小: 10.5 x 4.6 mm

接地端子 - PT 2,5-PE - 3209536

附件

用于端子的标记条 - UCT-TM 5 - 0828734



用于端子的标记条，标签纸，白色，未标记，适用的打印机：TOPMARK NEO，TOPMARK LASER，BLUEMARK ID COLOR，BLUEMARK ID，BLUEMARK CLED，THERMOMARK PRIME，THERMOMARK CARD 2.0，THERMOMARK CARD，安装方式：卡接到高型标记槽，适用的模块宽度：5.2 mm，标识区域大小：4.6 x 10.5 mm

快速标记条，扁平型 - ZBF 5:UNBEDRUCKT - 0808642



快速标记条，扁平型，接头，白色，未标记，适用的打印机：PLOTMARK，CMS-P1-PLOTTER，安装方式：卡接到扁平式标记槽，适用的模块宽度：5 mm，标识区域大小：5.1 x 5.2 mm

用于端子的标记条 - UC-TMF 5 - 0818153



用于端子的标记条，标签纸，白色，未标记，适用的打印机：BLUEMARK ID COLOR，BLUEMARK ID，BLUEMARK CLED，PLOTMARK，CMS-P1-PLOTTER，安装方式：卡接到扁平式标记槽，适用的模块宽度：5.2 mm，标识区域大小：4.6 x 5.1 mm

用于端子的标记条 - UCT-TMF 5 - 0828744



用于端子的标记条，标签纸，白色，未标记，适用的打印机：TOPMARK NEO，TOPMARK LASER，BLUEMARK ID COLOR，BLUEMARK ID，BLUEMARK CLED，THERMOMARK PRIME，THERMOMARK CARD 2.0，THERMOMARK CARD，安装方式：卡接到扁平式标记槽，适用的模块宽度：5.2 mm，标识区域大小：4.4 x 4.7 mm

端板

端板 - D-ST 2,5 - 3030417



端板，长度：48.6 mm，宽度：2.2 mm，高度：29.1 mm，颜色：灰色

接地端子 - PT 2,5-PE - 3209536

附件

端板 - D-ST 2,5-0,8 OG - 3030511



端板，长度: 48.6 mm，宽度: 0.8 mm，高度: 29 mm，颜色: 橙色

绝缘套管

绝缘套管 - MPS-IH WH - 0201663

绝缘套管，颜色: 白色



绝缘套管 - MPS-IH RD - 0201676

绝缘套管，颜色: 红色



绝缘套管 - MPS-IH BU - 0201689

绝缘套管，颜色: 蓝色



绝缘套管 - MPS-IH YE - 0201692

绝缘套管，颜色: 黄色



接地端子 - PT 2,5-PE - 3209536

附件

绝缘套管 - MPS-IH GN - 0201702

绝缘套管, 颜色: 绿色



绝缘套管 - MPS-IH GY - 0201728

绝缘套管, 颜色: 灰色



绝缘套管 - MPS-IH BK - 0201731

绝缘套管, 颜色: 黑色



绝缘套管 - ISH 2,5/0,2 - 3002843

绝缘套管, 颜色: 白色



绝缘套管 - ISH 2,5/0,5 - 3002856

绝缘套管, 颜色: 灰色



接地端子 - PT 2,5-PE - 3209536

附件

绝缘套管 - ISH 2,5/1,0 - 3002869



绝缘套管，颜色: 黑色

螺丝刀工具

螺丝刀 - SZF 1-0,6X3,5 - 1204517



操作工具，适用于ST端子，同样可用作一字刀口螺丝刀，尺寸：0.6 x 3.5 x 100 mm，防滑手柄采用二次注塑工艺

螺丝刀 - ST-BW - 1207608



螺丝刀，用于所有2.5 mm² - 4.0 mm²弹簧

规划标识软件

软件 - CLIP-PROJECT ADVANCED - 5146040



多语种软件，可方便地配置菲尼克斯电气标准DIN导轨产品。

软件 - CLIP-PROJECT PROFESSIONAL - 5146053



用于端子排组态的多语种软件。通过一个标记模块可专业地标记标记条和标签，以便识别端子、导体和电缆及设备。

跳线

接地端子 - PT 2,5-PE - 3209536

附件

插拔式桥接件 - FBS 2-5 - 3030161



插拔式桥接件，针距: 5.2 mm，长度: 22.7 mm，宽度: 9 mm，位数: 2，颜色: 红色

插拔式桥接件 - FBS 3-5 - 3030174



插拔式桥接件，针距: 5.2 mm，长度: 22.7 mm，宽度: 14.2 mm，位数: 3，颜色: 红色

插拔式桥接件 - FBS 4-5 - 3030187



插拔式桥接件，针距: 5.2 mm，长度: 22.7 mm，宽度: 19.4 mm，位数: 4，颜色: 红色

插拔式桥接件 - FBS 5-5 - 3030190



插拔式桥接件，针距: 5.2 mm，长度: 22.7 mm，宽度: 24.6 mm，位数: 5，颜色: 红色

插拔式桥接件 - FBS 10-5 - 3030213



插拔式桥接件，针距: 5.2 mm，长度: 22.7 mm，宽度: 50.6 mm，位数: 10，颜色: 红色

接地端子 - PT 2,5-PE - 3209536

附件

插拔式桥接件 - FBS 20-5 - 3030226



插拔式桥接件，针距: 5.2 mm，位数: 20，颜色: 红色

插拔式桥接件 - FBS 50-5 - 3038930



插拔式桥接件，针距: 5.2 mm，位数: 50，颜色: 红色

插拔式桥接件 - FBSR 2-5 - 3033702



插拔式桥接件，针距: 5.2 mm，位数: 2，颜色: 红色

插拔式桥接件 - FBSR 3-5 - 3001591



插拔式桥接件，针距: 5.2 mm，位数: 3，颜色: 红色

插拔式桥接件 - FBSR 4-5 - 3001592



插拔式桥接件，针距: 5.2 mm，位数: 4，颜色: 红色

接地端子 - PT 2,5-PE - 3209536

附件

插拔式桥接件 - FBSR 5-5 - 3001593



插拔式桥接件，针距: 5.2 mm，位数: 5，颜色: 红色

插拔式桥接件 - FBSR 10-5 - 3033710



插拔式桥接件，针距: 5.2 mm，位数: 10，颜色: 红色

插拔式桥接件 - FBS 2-5 BU - 3036877



插拔式桥接件，针距: 5.2 mm，位数: 2，颜色: 蓝色

插拔式桥接件 - FBS 3-5 BU - 3036880



插拔式桥接件，针距: 5.2 mm，位数: 3，颜色: 蓝色

插拔式桥接件 - FBS 4-5 BU - 3036893



插拔式桥接件，针距: 5.2 mm，位数: 4，颜色: 蓝色

接地端子 - PT 2,5-PE - 3209536

附件

插拔式桥接件 - FBS 5-5 BU - 3036903



插拔式桥接件，针距: 5.2 mm，位数: 5，颜色: 蓝色

插拔式桥接件 - FBS 10-5 BU - 3036916



插拔式桥接件，针距: 5.2 mm，位数: 10，颜色: 蓝色

插拔式桥接件 - FBS 20-5 BU - 3036929



插拔式桥接件，针距: 5.2 mm，位数: 20，颜色: 蓝色

插拔式桥接件 - FBS 50-5 BU - 3032114



插拔式桥接件，针距: 5.2 mm，位数: 50，颜色: 蓝色

转换桥接件

变径 - RB ST (2,5/4)-1,5 - 3038943



变径，针距: 7.1 mm，长度: 22.7 mm，宽度: 10.4 mm，位数: 2，颜色: 红色

隔板

接地端子 - PT 2,5-PE - 3209536

附件

隔板 - ATP-ST 4 - 3030721



隔板, 长度: 59.8 mm, 宽度: 2 mm, 高度: 39 mm, 颜色: 灰色

补偿端板 - DP PS-5 - 3036725



补偿端板, 长度: 22.4 mm, 宽度: 5.2 mm, 高度: 29 mm, 位数: 1, 颜色: 红色