



SIRIUS SOFT STARTER, S2, 72A,
37KW/400V, 40 DEGR., AC 200-480V,
AC/DC 110-230V, SCREW TERMINALS

综合细节：

产品品牌名称		SIRIUS
产品装备		
<ul style="list-style-type: none"> 集成的分路接触系统 可控硅元件 		是 是
产品功能		
<ul style="list-style-type: none"> 设备自我保护 电机过载保护 热敏电阻电机保护评估 外部的复位 可调节的电流限制 内三角回路 		是 是 否 是 是 否
产品组件 / 电机制动的输出		否
电器设备标示		
<ul style="list-style-type: none"> 按照DIN EN 61346-2的 按照DIN 40719扩展的按照IEC 204-2 / 按照IEC 750 		Q G

电力电子学：

产品名称		软启动器用于
工作电流		
<ul style="list-style-type: none"> 在40 °C时 / 测定值 	A	72

• 在50 °C时 / 测定值	A	62
• 在60 °C时 / 测定值	A	60
供给的的机械功率 / 用于三相交流电机		
• 在230 V时 / 在标准电路时 / 在40 °C时/ 测定值	W	22,000
• 在400 V时 / 在标准电路时 / 在40 °C时/ 测定值	W	37,000
供给的机械功率(hp) / 对于三相交流电机 / 在200/208 V时 / 在标准电路时 / 在50°C时 / 测定值	hp	20
工作频率		
• 测定值	Hz	50 ... 60
相对负允许误差 / 工作频率的	%	-10
相对正允许误差 / 工作频率的	%	10
工作电压 / 对于标准电路 / 测定值	V	200 ... 480
相对负允许误差 / 工作电压的 / 对于标准电路	%	-15
相对正允许误差 / 工作电压的 / 对于标准电路	%	10
最低负载为I_M的%	%	20
可调节的额定电流 / 发动机的 / 用于发动机过载保护 / 最小的	A	35
持续工作电流为I_e的% / 在40 °C时	%	115
损耗有效功率 / 对于工作电流 / 在 40 °C 时 / 在运行阶段中 / 典型值	W	15

电子控制设备：

电压类型 / 控制馈电电压的		AC/DC
控制馈电电压频率 / 1 / 额定值	Hz	50
控制馈电电压频率 / 2 / 额定值	Hz	60
相对负允许误差 / 控制馈电电压频率的	%	-10
相对正允许误差 / 控制馈电电压频率的	%	10
控制馈电电压 / 1 / 在50 Hz时 / 在AC时	V	110 ... 230
控制馈电电压 / 1 / 在60 Hz时 / 在AC时	V	110 ... 230
相对负允许误差 / 控制馈电电压的 / 对于60Hz / 对于AC	%	-15
相对正允许误差 / 控制馈电电压的 / 对于60Hz / 对于AC	%	10
控制馈电电压 / 1 / 在DC时	V	110 ... 230
相对负允许误差 / 控制馈电电压的 / 对于DC	%	-15
相对正允许误差 / 控制馈电电压的 / 对于DC	%	10
显示器上读数的结构型式 / 用于故障信号		红色的

机械构造：

电机控制设备的机构尺寸		S2
宽度	mm	55
高度	mm	160

深度	mm	170
固定类型		螺栓和扣接固定
装入位置		带附加风扇:对于垂直的安装平面可+/-90°旋转, 对于垂直的安装平面可+/- 22,5°向前和向后倾斜。无附加风扇:对于垂直的安装平面可+/-10°旋转, 对于垂直的安装平面可+/- 10°向前和向后倾斜。
单列式安装的须遵守间距		
• 向上地	mm	60
• 侧向地	mm	30
• 向下地	mm	40
安装高度 / 对于高度高于NN	m	5,000
电缆长度 / 最大	m	300
极数 / 用于主电流电路		3

电连接：

电气连接结构形式		
• 用于主电路		螺栓连接
• 用于辅助和控制电流电路		螺栓连接
常闭触点数目 / 用于辅助触点		0
常开触点数目 / 用于辅助触点		2
转换器数目 / 对于辅助触点		1
可连接的导线截面类型 / 用于主触点 / 用于框型接线盒 / 在使用前面的加紧位置时		
• 单股线的		2x (1.5 ... 16 mm ²)
• 细芯线的 / 带有电缆末端加工		0.75 ... 25 mm ²
• 多股线的		0.75 ... 35 mm ²
可连接的导线截面类型 / 用于主触点 / 用于框型接线盒 / 在使用后面的加紧位置时		
• 单股线的		2x (1.5 ... 16 mm ²)
• 细芯线的 / 带有电缆末端加工		1.5 ... 25 mm ²
• 多股线的		1.5 ... 35 mm ²
可连接的导线截面类型 / 用于主触点 / 用于框型接线盒 / 在使用两个加紧位置时		
• 单股线的		2x (1.5 ... 16 mm ²)
• 细芯线的 / 带有电缆末端加工		2x (1.5 ... 16 mm ²)
• 多股线的		2x (1.5 ... 25 mm ²)
可连接的导线截面类型 / 对于AWG导线 / 用于主触点 / 用于框型接线盒		
• 在使用后面的加紧位置时		16 ... 2
• 在使用前面的加紧位置时		18 ... 2
• 在使用两个加紧位置时		2x (16 ... 2)
可连接的导线截面类型		

- 用于辅助触点
 - 单芯线的
 - 细芯线的 / 带有电缆末端加工
- 在AWG导线时 / 用于辅助触点
 - 细芯线/ 带有电缆末端加工

2x (0.5 ... 2.5 mm ²)
2x (0.5 ... 1.5 mm ²)
2x (20 ... 14)
2x (20 ... 16)

环境条件：

环境温度

- 运行期间
- 在储存期间

°C	-25 ... +60
°C	-40 ... +80

降级温度

°C	40
----	----

防护等级 IP

IP00

正树/批准：

General Product Approval

EMC

For use in hazardous locations



CCC



CSA



GOST



UL



C-TICK



ATEX

Test Certificates

Shipping Approval

[Type Test Certificates/Test Report](#)



DNV



GL



LRS



PRS

other

[Declaration of Conformity](#)

[Environmental Confirmations](#)

UL/CSA Bemessungsdaten:

供给的机械功率(hp) / 对于三相交流电机

- 在220/230 V时 / 在标准电路时
 - 在50°C时 / 测定值
- 在460/480 V时 / 在标准电路时
 - 在50°C时 / 测定值

hp	20
hp	40

触点负荷能力 / 辅助触点的 / 符合 UL

B300 / R300

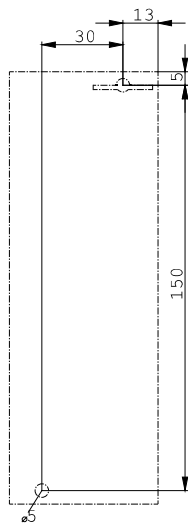
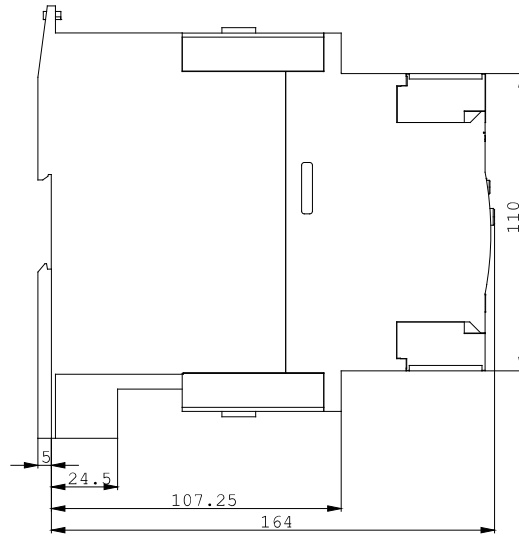
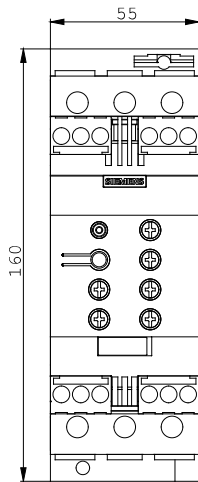
更多相关信息:

Information- and Downloadcenter (产品目录, 产品介绍册, ...)
<http://www.siemens.com/industrial-controls/catalogs>

Industry Mall (网上订购系统)
<http://www.siemens.com/industrial-controls/mall>

CAx-Online-Generator
<http://www.siemens.com/cax>

Service&Support (用户手册, 操作说明书, 认证证书, 特性曲线, 常见问题,...)
<http://support.automation.siemens.com/CN/view/zh/3RW4038-1BB14/all>



最后一次变更：

2013-7-12