

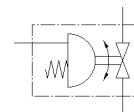
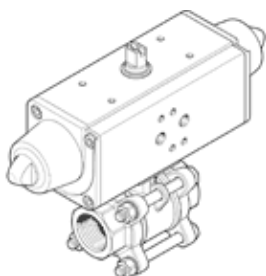
球阀驱动单元

VZBA-1/2"-GG-63-T-22-F0304-V4V4T-PS15-R-90-4-C

产品代号: 1758071

FESTO

不锈钢, 带单作用驱动器DAPS 2/2 阀, 公称通径1/2", PN63, 螺纹 EN 10226-1.



技术参数

特性	值
设计结构	2-换向球阀 摆动驱动器
驱动类型	气动
装配位置	任意
安装类型	线路安装
过程阀接口	Rp1/2
切换位置指示器	槽的方向 = 流动方向
额定直径 DN	15
工作压力	6 ... 8.4 bar
过程阀的额定压力	63
介质	压缩空气符合ISO8573-1:2010 [-:--:] 惰性气体 水 (非水汽) 中性流体
工作介质	压缩空气符合ISO8573-1:2010 [7:4:4]
关于工作和先导介质的说明	可以使用经过润滑的压缩空气 (一旦使用后要求一直使用经过润滑的压缩空气)
介质温度	-10 ... 200 °C
环境温度	-10 ... 80 °C
流量 Kv	19.4 m ³ /h
组合系统的最高表面温度	TX
组合系统的易爆组别	IIC
材料备注	含有PWIS 物质 符合 RoHS
材料信息, 壳体	高合金钢, 耐腐蚀
外壳的材料编号	1.4408
材料信息, 密封	PTFE PTFE 经过加强
材料信息, 球	高合金钢, 耐腐蚀
球体的材料编号	1.4408
材料信息, 轴	高合金钢, 耐腐蚀
主轴的材料编号	1.4401
产品重量	2,000 g
耐腐蚀等级 CRC	3 - 强腐蚀影响
ATEX 类气体	II 2G
ATEX 类粉尘	II 2D
符合防爆要求的环境温度	-10°C ≤ Ta ≤ +60°C